

Endeks	%	Değer	Pariteler	%	Değer	Y. Dışı Vadeli	%	Değer			
BIST100	↑	3,41	5391,9	DolarTL	↓	-0,02	18,65	S&P500	↓	-0,87	3812
BIST30	↑	3,98	5804,7	EuroTL	↓	-0,16	19,75	Altın Ons/\$	↑	0,14	1789,76
BIST30 Y.Vade	↑	4,74	5877,0	EuroDolar	↓	-0,13	1,06	Ham Petrol	↓	-0,59	75,49

## KAP Haberleri

- **Ç AHGAZ**, payları 22/12/2022 tarihinden itibaren Yıldız Pazar'da 66 TL/pay baz fiyat, "AHGAZ.E" kodu ve sürekli işlem yöntemiyle işlem görmeye başlayacaktır.
- **Ç ARASE**, %273 bedelsiz sermaye artırımına ilişkin gerekli izinleri almak üzere Sermaye Piyasası Kurulu'na 16/12/2022 tarihinde başvuru yaptı. (P.Değ: 15,8 Milyar TL, F/K: 12,7)
- **☼ CASA**, paylarının Yakın İzleme Pazarı'ndan, Alt Pazar'a geçişi için Borsa İstanbul A.Ş.'ne başvuru yaptı. (P.Değ: 0,8 Milyar TL, F/K: 13,9)
- **Ç COLA**'nın bağlı ortaklığı konumunda olan Coca-Cola Satış ve Dağıtım AŞ'ye Rekabet Kurulu yürüttüğü soruşturma sonrasında 272 Milyon TL idari para cezası verdi. Şirket yasal haklarını kullanarak cezaya itiraz edeceğini bildirdi. COLA'nın son dört çeyrek net karı 3,9 Milyar TL'dir. (P.Değ: 53,0 Milyar TL, F/K: 13,5)
- **Ç DOKTA**, 29/07/2022 tarihinde açıkladığı talaşlı imalat yatırımını tamamladı. Böylece proje kapsamında yapılan yatırımlar 84 milyon Euro tutarına ulaştı. (P.Değ: 10,3 Milyar TL, F/K: 41,3)
- **Ç EGEPO**, Mayıs 2022'de başlanan güneş enerjisi santrali projesi 19 Aralık itibarıyla şirkete teslim edildi. 4032 kWp - 3063 kWe kurulu güç kapasiteli GES'in 2023 yılı Ocak ayının sonunda devreye alınması planlanmakta. GES'in tahmini maliyeti 3,1 milyon ABD Dolar. (P.Değ: 2,4 Milyar TL, F/K: 333,5)
- **☼ FADE** sahibi olduğu ve işletmesini gerçekleştirdiği Novada AVM'nin son yapılan kiralama sonrası yalnızca 1 Bir mağazamızın kaldığını, toplamda doluluk oranının faaliyete başladığı 2017 yılından bu yana en yüksek orana ulaştığını bildirdi. (P.Değ: 1,1 Milyar TL, F/K: 7,5)
- **☼ GESAN**, 06/12/2022 tarihinde yapmış olduğu bildiride %70 bağlı ortaklığı EuroPower'ın TEİAŞ/Gaziantep'in bir ihalesinde en avantajlı fiyatı vererek 1. olduğu bildirmişti. İlgili müdürlük ihalenin EuroPower uhdesinde kaldığını bildirdi. İhale bedeli 78.813.250 TL. (P.Değ: 30,5 Milyar TL, F/K: 58,3)
- **☼ KARSN**, Romanya Bükreş Belediyesi'nin açmış olduğu elektrikli otobüs ve şarj ünitesi alımı, gerekli şarj altyapısının sağlanması, garaj yönetimi ve bakımı ihalesini kazandı. Mevzuatta belirlenen süreçler tamamlandıktan sonra sözleşme imzalanacak. Toplam ihale bedeli 293 Milyon RON (Yaklaşık 1,18 Milyar TL) (KDV hariç) tutarında olup teslimatların 2023 yılı 4. çeyreğinde tamamlanması öngörülmektedir. (P.Değ: 12,4 Milyar TL, F/K: 95,0)
- **Ç KONTR**, Çin'in önde gelen teknoloji firmalarından Bozhon Technology ile stratejik iş birliği sözleşmesi imzaladı. Bu kapsamda; Tüketici elektroniği ve lityum pil üretimine yönelik makina ekipmanları ve otomasyon sistemlerinin Türkiye'de üretilmesi; Avrupa ve ABD pazarına satışı için ortak faaliyet gösterilerek. (P.Değ: 34,6 Milyar TL, F/K: 135,6)

## KAP Haberleri

- **Ç PNLSN**, bir müşterisi ile 1.399.967 USD + KDV tutarında "çephe ve çatı paneli yapım işi" sözleşmesi imzaladı. Şirketin son dört çeyrek hasılatı 1 Milyar TL'dir. (P.Değ: 2,6 Milyar TL, F/K: 16,6)
- **Ç SISE** Mersin fabrikasında 180 Bin ton/yıl üretim kapasiteli buzluk cam fırını ile 20 milyon m2/yıl işleme kapasiteli enerji camı hattından oluşan kapasite artırımı yatırım kararı aldı. Bu yatırımlar sonucunda, Şişecam'ın Türkiye'de kurulu buzluk cam üretim kapasitesinin, 2024 yılsonu itibarıyla, 324 Bin ton/yıla ulaşacağı toplam yatırım bedelinin işletme sermayesi dahil 228 Milyon Euro'ya yükseleceği öngörülmekte. (P.Değ: 125,2 Milyar TL, F/K: 6,7)
- **Ç SKTAS**, aktifinde bulunan ve mevcutta kullanılmayan Aydın-Söke'deki gayrimenkuller 120 Milyon TL +2,5 Milyon ABD\$'ına satılmasına karar verildi. (P.Değ: 0,9 Milyar TL, F/K: -)
- **Ç TUKAS**, fabrika yerleşkesinde 3,9 MW gücünde Çatı Güneş Enerji Santrali (GES) projesi yatırımı için Bakanlığa yapmış olduğu teşvik müracaatı onaylandı ve şirket tarafına 30 milyon TL tutarında Yatırım Teşvik Belgesi düzenlendi. (P.Değ: 11,3 Milyar TL, F/K: 9,9)
- **☼ VESBE** kiracı sıfatıyla kullanmakta olduğu Manisa OSB'deki arsa ve binayı, hakim ortağı VESTL'den 674.000.000 TL (KDV hariç) bedel üzerinden satın alınmasına ve satış bedelinin peşin olarak ödenmesine karar verdi. (P.Değ: 21,3 Milyar TL, F/K: 11,5)

## Tedbir Kararları

- **IDGYO** ve **ULAS** payları VBTS kapsamında 19/01/2023 seans sonuna kadar emir paketi tedbiri ile işlem görecektir.
- **ATEKS** ve **EUREN** paylarında VBTS kapsamında 19/01/2023 seans sonuna kadar brüt takas uygulanacak.
- **HALKB**, **SKTAS** ve **TDGYO** payları VBTS kapsamında 19/01/2023 seans sonuna kadar açığa satışa ve kredili işlemlere konu edilemeyecek.

## Önemli Haberler

- Çin Merkez Bankası faizlerde değişikliğe gitmedi. Aynı zamanda, Japonya Merkez Bankası (BOJ) gerçekleştirdiği toplantıda eksi yüzde 0,1 seviyesindeki politika faizinde ya da yüzde 0 seviyesindeki 10 yıllık getiri hedefinde değişikliğe gitmedi. Bununla birlikte BOJ, 10 yıllık Japon tahvil getirilerinin %0,25 yerine yaklaşık %0,5'e kadar yükselmesine izin vereceğini açıkladı. Japonya Nikkei 225 endeksi %2,52 ve Çin Şangay %1,44 geriledi. Diğer Asya hisse endeksleri eksi seyreliyor.

☼ Seans öncesi ve seans içerisinde açıklanan haberler, Ç Seans sonrası açıklanan haberler

Yasal Uyarı: Burada yer alan yatırım bilgi, yorum ve tavsiyeleri yatırım danışmanlığı kapsamında değildir. Yatırım danışmanlığı hizmeti, yetkili kuruluşlar tarafından kişilerin risk ve getiri tercihleri dikkate alınarak kişiye özel sunulmaktadır. Burada yer alan yorum ve tavsiyeler ise genel niteliktedir. Bu tavsiyeler mali durumunuz ile risk ve getiri tercihlerinize uygun olmayabilir. Bu nedenle, sadece burada yer alan bilgilere dayanarak yatırım kararı verilmesi beklentilerinize uygun sonuçlar doğurmayabilir.

## BIST100 Teknik Analiz



Bist100 endeksi Pazartesi gününü %3,41 yükselişle 5391 puanda tamamladı. RSI teknik göstergesinde olumsuz aykırılık görüntüsü oluşsa da, endeksin 5300 direnci üzerinde kapanış alması teknik açıdan olumlu.

Bugün için ilk desteğin 5300'de oluşmasını bekliyoruz. Endeks 5300 desteği üzerinde kaldıkça ilerleyişini sürdürecektir.

5300 desteği altında, 8 günlük üssel ortalama desteği olan 5170'e ve 21 günlük ortalamanın geçtiği 4970'e doğru geri çekilmeler yaşanabilir.

4970 desteği aşağı kırılmadığı sürece sahip olunan hisse pozisyonlarının korunmasını öneriyoruz.

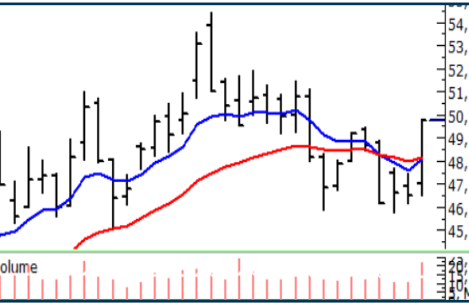
## VIOP30 Teknik Analiz



Aralık vade Endeks30 sözleşmesi gün boyunca alıcılı seyrini koruyarak 5900 puan üzerinden kapanış gerçekleştirdi. Çünkü yükselişte açık pozisyon sayısının artmamış olması ve RSI göstergesindeki olumsuz aykırılık görüntüsü teknik açıdan olumsuz olsa da endeks yukarı trendini koruyor.

Bugün için ilk desteğin 5840'da oluşmasını bekliyoruz. Sözleşme kar realizasyonlarını 5840 üzerine karşılayabilirse 6000 hedefli yükseliş devam edecektir. 5840'ın altına inilmesi halinde 5760 ve 5720 desteklerini hedefleyerek kısa pozisyon alınabilir.

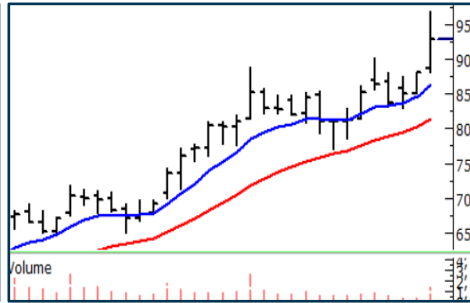
## Teknik Analiz Hisse Önerileri



### AKSEN

Yeniden kısa vadeli ortalamaları üzerinde kapanış alarak düşen trend direncini aşan AKSEN düzeltmesini tamamlayarak olumlu trendini sürdürmeyi deniyor.

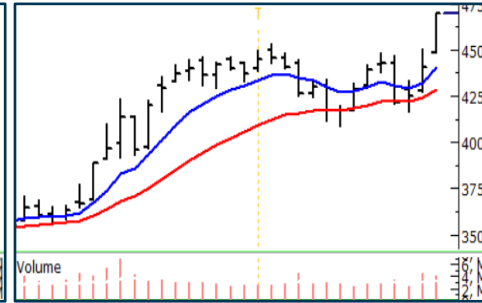
Hedef Fiyat: 51,80 TL, 54,60 TL  
Zarar Kes: 47,50 TL



### AYGAZ

Kısa vadeli ortalaması üzerinde yükselen dipler oluşturan AYGAZ olumlu trendini sürdürmeyi deniyor.

Hedef Fiyat: 97,00 TL, 102,00 TL  
Zarar Kes: 89,00 TL



### FROTO

21 günlük ortalamasından destek bularak 450 TL yatay direnci üzerinde kapanış alan FROTO pozitif trendini sürdürmeyi deniyor.

Hedef Fiyat: 490,00 TL, 517,00 TL  
Zarar Kes: 449,00 TL

Yasal Uyarı: Burada yer alan yatırım bilgi, yorum ve tavsiyeleri yatırım danışmanlığı kapsamında değildir. Yatırım danışmanlığı hizmeti, yetkili kuruluşlar tarafından kişilerin risk ve getiri tercihleri dikkate alınarak kişiye özel sunulmaktadır. Burada yer alan yorum ve tavsiyeler ise genel niteliktedir. Bu tavsiyeler mali durumunuz ile risk ve getiri tercihlerinize uygun olmayabilir. Bu nedenle, sadece burada yer alan bilgilere dayanarak yatırım kararı verilmesi beklentilerinize uygun sonuçlar doğurmayabilir.

## Phillip Portföy Yatırım Fonları

### Yatırım Fonu Nedir?

Yatırım fonları, birçok bireysel yatırımcının parasının bir havuzda toplandığı ve onlar adına portföy yönetiminin yapıldığı finansal enstrümanlardır. Fonlar, yatırımcının belirlediği farklı risk ve getiri beklentilerine göre değerlendirilirken; hisse senedi, tahvil, repo, kıymetli madenler, emtia ve mevduat gibi farklı araçlar üzerinden değerlendirilmektedir.

### Yatırım Fonları Nasıl Alınır?

TEFAS'da işlem gören tüm yatırım fonlarını öncelikle PhillipCapital'de yer alan hesabınız üzerinden alabilir veya hesap açarak kolayca erişim sağlayabilirsiniz. Buna ek olarak Türkiye'deki her banka ve aracı kurum platformlarından alım-satım gerçekleştirilebilir.

### PPB / PHILLIP PORTFÖY BİRİNCİ HİSSE SENEDİ FONU

- Fon toplam değerinin en az %80'i devamlı olarak yerli ihraççıların hisse senetlerine yatırılır. Yatırım yapılacak sermaye piyasası araçlarının seçiminde, temel analize dayalı yöntemler kullanarak gelecekte büyüme ve karlılık artışı vadeden, yeni yatırım iştahına sahip ve getirilerini küçük ortaklarıyla paylaşımına açık, yatırımcı dostu yönetimlerce idare edilen şirketlerin hisselerine, teknik analiz yöntemleriyle alım satım seviyeleri tespit edilerek yatırım yapılır.

Birim Pay Fiyatı	<b>3,069208</b>
Günlük Getiri (%)	<b>2,59%</b>
Yılbaşından bu yana ( %)	<b>218,61%</b>
Fon alışı valörü	T+1
Fon Satış valörü	T+2

### PPS / PHILLIP PORTFÖY BİRİNCİ SERBEST FON

- Fon, yerli ve yabancı para ve sermaye araçlarının spot ve vadeli fiyatlarının, gün içi fiyat dalgalanmalarından doğan arbitraj fırsatlarını kullanarak yatırımcılarına getiri sağlamayı amaçlar. Fon bu fırsatları değerlendirirken risklerini uygun gördüğü yüksek korelasyonlu yurt içi ve yurt dışı finansal ürünler yardımıyla hedge eder.
- Yatırımcıların fondan maksimum verimi almaları için yatırım vadelerini 6 ay ve üzerinde tutmaları tavsiye olunur.*

Birim Pay Fiyatı	<b>1,148006</b>
Günlük Getiri (%)	<b>-0,03%</b>
Halka Arz Getiri (%)	<b>14,80%</b>
Fon alışı valörü	T+1
Fon Satış valörü	T+2

Fon Portföyündeki Varlıklar: BIST payları ve VIOP sözleşmeleri

### PJL / PHILLIP PORTFÖY PARA PİYASASI FONU

- Fon portföyünün tamamı devamlı olarak, vadesine en fazla 184 gün kalmış, likiditesi yüksek para ve sermaye piyasası araçlarından oluşacak ve Fon portföyünün günlük olarak hesaplanan ağırlıklı ortalama vadesi en fazla 45 gün olacaktır.

Birim Pay Fiyatı	<b>1,24342</b>
Günlük Getiri (%)	<b>0,051%</b>
Yılbaşından bu yana (%)	<b>18,60%</b>
Fon alışı valörü	T+0
Fon Satış valörü	T+0

Fon Portföyündeki Varlıklar: Borçlanma Senetleri %52,64, T.Repo %20,76, TPP %19,36, Mevduat %4,79, Özel Sektör Kira Sertifikası %2,45

Yasal Uyarı: Burada yer alan yatırım bilgi, yorum ve tavsiyeleri yatırım danışmanlığı kapsamında değildir. Yatırım danışmanlığı hizmeti, yetkili kuruluşlar tarafından kişilerin risk ve getiri tercihleri dikkate alınarak kişiye özel sunulmaktadır. Burada yer alan yorum ve tavsiyeler ise genel niteliktedir. Bu tavsiyeler mali durumunuz ile risk ve getiri tercihlerinize uygun olmayabilir. Bu nedenle, sadece burada yer alan bilgilere dayanarak yatırım kararı verilmesi beklentilerinize uygun sonuçlar doğurmayabilir.

Kod	14	50	RSI	StochS	MACD	CCI	Kod	14	50	RSI	StochS	MACD	CCI
	Günlük H.O.	Günlük H.O.						Günlük H.O.	Günlük H.O.				
AEFES	●	●	●	●	●	●	KARSN	●	●	●	●	●	●
AGHOL	●	●	●	●	●	●	KARTN	●	●	●	●	●	●
AKBNK	●	●	●	●	●	●	KCHOL	●	●	●	●	●	●
AKFGY	●	●	●	●	●	●	KONTR	●	●	●	●	●	●
AKSA	●	●	●	●	●	●	KORDS	●	●	●	●	●	●
AKSEN	●	●	●	●	●	●	KOZAA	●	●	●	●	●	●
ALARK	●	●	●	●	●	●	KOZAL	●	●	●	●	●	●
ALBRK	●	●	●	●	●	●	KRDMD	●	●	●	●	●	●
ALGYO	●	●	●	●	●	●	LOGO	●	●	●	●	●	●
ALKIM	●	●	●	●	●	●	MAVI	●	●	●	●	●	●
ARCLK	●	●	●	●	●	●	MGROS	●	●	●	●	●	●
ASELS	●	●	●	●	●	●	NTHOL	●	●	●	●	●	●
AYDEM	●	●	●	●	●	●	NUGYO	●	●	●	●	●	●
BAGFS	●	●	●	●	●	●	ODAS	●	●	●	●	●	●
BASGZ	●	●	●	●	●	●	OTKAR	●	●	●	●	●	●
BERA	●	●	●	●	●	●	OYAKC	●	●	●	●	●	●
BIMAS	●	●	●	●	●	●	PETKM	●	●	●	●	●	●
BRYAT	●	●	●	●	●	●	PGSUS	●	●	●	●	●	●
BUCIM	●	●	●	●	●	●	PRKAB	●	●	●	●	●	●
CCOLA	●	●	●	●	●	●	PSGYO	●	●	●	●	●	●
CEMTS	●	●	●	●	●	●	QUAGR	●	●	●	●	●	●
CIMSA	●	●	●	●	●	●	SAHOL	●	●	●	●	●	●
DEVA	●	●	●	●	●	●	SASA	●	●	●	●	●	●
DOAS	●	●	●	●	●	●	SELEC	●	●	●	●	●	●
DOHOL	●	●	●	●	●	●	SISE	●	●	●	●	●	●
ECILC	●	●	●	●	●	●	SKBNK	●	●	●	●	●	●
EGEEN	●	●	●	●	●	●	SMRTG	●	●	●	●	●	●
EKGYO	●	●	●	●	●	●	SNGYO	●	●	●	●	●	●
ENJSA	●	●	●	●	●	●	SOKM	●	●	●	●	●	●
ENKAI	●	●	●	●	●	●	TAVHL	●	●	●	●	●	●
ERBOS	●	●	●	●	●	●	TCELL	●	●	●	●	●	●
EREGL	●	●	●	●	●	●	THYAO	●	●	●	●	●	●
FROTO	●	●	●	●	●	●	TKFEN	●	●	●	●	●	●
GARAN	●	●	●	●	●	●	TMSN	●	●	●	●	●	●
GENIL	●	●	●	●	●	●	TOASO	●	●	●	●	●	●
GESAN	●	●	●	●	●	●	TRGYO	●	●	●	●	●	●
GLYHO	●	●	●	●	●	●	TSKB	●	●	●	●	●	●
GOZDE	●	●	●	●	●	●	TSPOR	●	●	●	●	●	●
GSDHO	●	●	●	●	●	●	TTKOM	●	●	●	●	●	●
GUBRF	●	●	●	●	●	●	TTRAK	●	●	●	●	●	●
GWIND	●	●	●	●	●	●	TUKAS	●	●	●	●	●	●
HALKB	●	●	●	●	●	●	TUPRS	●	●	●	●	●	●
HEKTS	●	●	●	●	●	●	TURSG	●	●	●	●	●	●
IPEKE	●	●	●	●	●	●	ULKER	●	●	●	●	●	●
ISCTR	●	●	●	●	●	●	VAKBN	●	●	●	●	●	●
ISDMR	●	●	●	●	●	●	VESBE	●	●	●	●	●	●
ISFIN	●	●	●	●	●	●	VESTL	●	●	●	●	●	●
ISGYO	●	●	●	●	●	●	YATAS	●	●	●	●	●	●
ISMEN	●	●	●	●	●	●	YKBNK	●	●	●	●	●	●
JANTS	●	●	●	●	●	●	YYLGD	●	●	●	●	●	●

Yasal Uyarı: Burada yer alan yatırım bilgi, yorum ve tavsiyeleri yatırım danışmanlığı kapsamında değildir. Yatırım danışmanlığı hizmeti, yetkili kuruluşlar tarafından kişilerin risk ve getiri tercihleri dikkate alınarak kişiye özel sunulmaktadır. Burada yer alan yorum ve tavsiyeler ise genel niteliktedir. Bu tavsiyeler mali durumunuz ile risk ve getiri tercihlerinize uygun olmayabilir. Bu nedenle, sadece burada yer alan bilgilere dayanarak yatırım kararı verilmesi beklentilerinize uygun sonuçlar doğurmayabilir.