

17 Mayıs 2023

Gündem

ABD'de dün açıklanan ekonomik veriler genel olarak ekonominin gücünü korumaya devam ettiğini gösterirken, Fed üyelerinden gelen şahin tondaki açıklamalar öne çıktı. Fed üyelerinin açıklamaları ve merkez bankalarının sıkı duruşlarını daha uzun süre koruyabileceğine ilişkin endişeler küresel risk iştahını baskıladı. Aynı zamanda ABD'deki borç tavanına yönelik süreç de piyasaların gündemindeki yerini koruyor. Yurt içinde ise seçim süreci ve bu husustaki gelişmeler yakın izlenecektir.

Piyasa Beklentisi

Fed üyelerinden gelen şahin tondaki açıklamalar, para politikasına ilişkin belirsizlik ve borç tavanı endişeleri küresel hisse piyasalarında dalgalı ve satıcı bir fiyatlamayı beraberinde getirdi. Önceki gün sert satışların yaşandığı BIST-100 Endeksi ise dün günü toparlanma eğilimiyle %1,97 oranında değer kazanımıyla tamamladı. ABD borsaları günü kayıplarla tamamlarken, ABD vadelilerinde bu sabah hafif alıcılı bir seyir izleniyor. Asya piyasalarında karışık bir görünüm hâkim. Avrupa vadeliileri hafif alıcılı açılışlara işaret ediyor. BIST- 100 Endeksi'nin güne hafif alıcılı bir açılışla başlamasını bekliyoruz.

Ekonomik Takvim

Saat	Veri	Beklenti	Önceki
12:00	Euro Bölgesi, TÜFE (Aylık/Yıllık)	0,7% / 7,0%	0,9% / 6,9%
12:00	Euro Bölgesi, Çekirdek TÜFE (Aylık/Yıllık)	1,0% / 5,6%	1,3% / 5,7%
15:30	ABD, İnşaat İzinleri		1,43 milyon
15:30	ABD, Konut Başlangıçları		1,42 milyon

Önemli Haberler

- Japonya ekonomisi, 2023 ilk çeyrekte geçen yılın aynı dönemine göre %1,6 oranında büyüme kaydetti,. Beklenti %0,7 oranında büyüme olması yönündeydi.
- Richmond Fed Başkanı Thomas Barkin, enflasyonun ısrarcı olması veya şiddetlenmesi durumunda faizlerin daha yukarı çıkarılmasının önünde engel bulunmadığını belirtti.
- Cleveland Fed Başkanı Mester, faiz oranlarının yeteri derecede sınırlayıcı olmadığını ve Fed'in para politikasını daha da sıkılaştırılmasından yana olduğunu ifade etti.
- ABD Hazine Bakanı Janet Yellen ABD'nin temerrüde düşmesinin ekonomik ve finansal bir felakete yol açabileceği konusundaki uyarılarını yineledi. Yellen, temerrüde düşmenin ortaya çıkaracağı gelir şokunun resesyona yol açabileceğini belirtti.

Genel Kurul – Sermaye Artırımı ve Temettüleri

- BRKSAN, KENT, PCILT, YESIL** genel kurul toplantıları bugün gerçekleşecek.
- SUMAS** kâr payı ödemesi bugün gerçekleşecek.

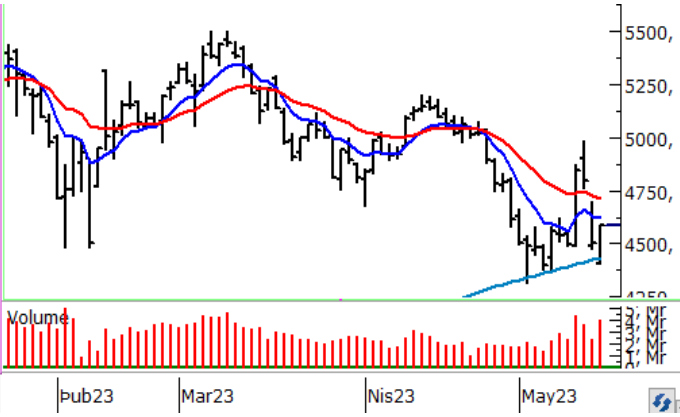
KAP Haberleri

- **ALARK**, bağlı Ortaklığı Alarko Tarım AŞ. faaliyet konusu jeotermal enerjiye dayalı seracılık olan Antsan Tarım AŞ.'nin 1.000.000 TL nominal değerli 20 adet hissesinin tamamının 1.780.000 ABD doları karşılığı TL bedelle satın alınmasına karar verdi. Söz konusu şirketin mülkiyetinde yaklaşık 30.000 m² dikili halde bulunan sera ve yaklaşık 73.500 m² 'lik tarla vasıflı jeotermal sera yapımına uygun taşınmaz bulunmaktadır. (P.Değ: 25,4 Milyar TL, F/K: 2,1)
- **ASELS**, TUSAŞ İş Ortaklığı ile Savunma Sanayii Başkanlığı arasında Radar ve Elektronik Harp Sistemleri tedariki, aviyonik yazılım geliştirilmesi ve entegrasyonuna yönelik bir sözleşme imzaladı. Söz konusu sözleşme kapsamında ASELS iş payı tutarı 365.625.000 TL ve 18.750.000 ABD Doları'dır. Şirketin son dört çeyrek hasılatı 8,2 Milyar TL'dir. (P.Değ: 97,5 Milyar TL, F/K: 7,8)
- **ASTOR**, yurtiçi bir şirket tarafından trafo alımı işine ilişkin 9.950.000 ABD doları bedelli ihaleye, en uygun fiyatı verdi. Şirketin son dört çeyrek hasılatı 1,8 Milyar TL'dir. (P.Değ: 47,1 Milyar TL, F/K: 23,1)
- **ASTOR**, özel bir firma ile 970.175 Euro ve 4.571.700 ABD doları tutarında sözleşme imzaladı. Yapılan sözleşmenin 2022 yılı hasılatına oranı % 1,49' dur. Şirketin son dört çeyrek hasılatı 1,8 Milyar TL'dir.
- **ASTOR**, Senegal' de yerleşik özel bir firma ile 1.750.000 Euro tutarında sözleşme imzaladı. Bu sözleşmenin 2022 yılı hasılatına oranı % 0,50' dir. Şirketin son dört çeyrek hasılatı 1,8 Milyar TL'dir.
- **ASTOR**, yurtiçi bir müşterisi ile yapılan 186.927.000 TL ve 5.014.000 ABD doları tutarında sözleşme imzaladı. Yapılan sözleşmenin 2022 yılı hasılatını oranı % 3,85'dir. Şirketin son dört çeyrek hasılatı 1,8 Milyar TL'dir.
- **BIMAS**, 2 Taksit halinde toplam 4,50 TL net kâr payı dağıtımını genel kurul tarafından onaylandı. Ödemeler 14 Haziran ve 20 Aralık tarihlerinde gerçekleşecek. (P.Değ: 92,2 Milyar TL, F/K: 11,3)
- **BIMAS**, pay geri alım programını tamamladı. Program kapsamında genel kurul tarihine kadar ortalama 130,89 TL hisse fiyatından 842.008 adet hisse alım işlemi gerçekleştirildi.
- **EKGYO**, Bodrum/Türkbükü arsa satışı karşılığı gelir paylaşımı işi'nin sözleşmesini Pasifik GYO (PSGYO) ile imzaladı. Arsa Satışı Karşılığı Satış Toplam Geliri 7.770.000.000 TL'dir. Şirket payı gelir oranı %45'tir. İstanbul Çekmeköy arsa satışı karşılığı gelir paylaşımı işi'nin sözleşmesini ise İZKA GYO ile imzaladı. Arsa Satışı Karşılığı Satış Toplam Geliri 12.010.000.000 TL'dir. Şirket payı gelir oranı %40'tır. (P.Değ: 24,6 Milyar TL, F/K: 7,7)
- **GENIL**, Yönetim Kurulu Neo Auvra'ya 500.000 ABD doları tutarında ek yatırım yapma kararı aldı. (P.Değ: 11,4 Milyar TL, F/K: 11,2)

KAP Haberleri

- **GESAN**, Ankara Uzay ve Havacılık İhtisas OSB Yönetimi tarafından 04/05/2023 tarihinde gerçekleştirilen ihaleye katıldığı ve en avantajlı fiyatı vererek ihalede 1. olduğunu bildirmişti. Ankara Uzay ve Havacılık İhtisas OSBi Yönetimi tarafından işin uhdesinde kaldığına dair komisyon karar yazısı iletili. İşin baz bedeli 41.300.000 TL'dir. (P.Değ: 23,8 Milyar TL, F/K: 37,0)
- **ORGE**, Kocaeli ilinde inşa edilecek Kalibre boru çatı GES projesi'nin kurulum işlerine yönelik olarak verdiği 954.985 ABD doları + KDV tutarındaki teklifin kabul edildiği ve ihalenin lehine sonuçlandığı işveren tarafından bildirildi. Şirketin son dört çeyrek hasılatı 272 Milyon TL'dir. (P.Değ: 1,8 Milyar TL, F/K: 5,1)
- **OZKGY**, %100 kâr payından bedelsiz sermaye artırımını kararı aldı. (P.Değ: 7,7 Milyar TL, F/K: 0,8)
- **PENGD**, (GES) projesi fizibilite çalışması başlatılmasına ve bu çerçevede proje geliştirme, mühendislik, ürün tedariki, inşaat mekanik ve elektronik olarak tüm işin anahtar teslimi ve işletilmesine dair alternatif işbirlikleri ve araştırmaların gerçekleştirilmesine karar verdi. (P.Değ: 0,8 Milyar TL, F/K: 12,0)
- **RALYH**, Bağlı Ortaklarından Ral Yapı Mühendislik A.Ş. ile Ankara /Çankaya'da 10.795 m² arsa üzerinde Ticaret ve Ofis alanlarından oluşacak proje için kat karşılığı inşaat sözleşmesi esasına göre sözleşme imzaladı. (P.Değ: 3,4 Milyar TL, F/K: 9,4)
- **SUWEN**, %300 bedelsiz sermaye artırımını kararı aldı. (P.Değ: 3,8 Milyar TL, F/K: 21,2)
- **TTKOM**, (TEİAŞ), elektrik piyasasında lisanssız elektrik üretimi yönetmeliği çerçevesinde tahsis edilen 317,8 MWe kurulu güç kapasitesine ek olarak 88 MWe kadar daha kurulu güç tahsis etmiş olup, sürecin devamında teknik detaylara ilişkin görüş verileceğini bildirdi.. Alınan ek kapasite ile toplam 405,8 MWe kurulu güç kapasitesi, mevcut toplam elektrik tüketiminin yaklaşık %65'ine tekabül etmektedir. GES yatırımlarının T.C. Çevre, Şehircilik ve İklim Değişikliği Bakanlığı Milli Emlak Genel Müdürlüğü'nden 29 yıllığına kiralanacak araziler üzerinde; Diyarbakır, Ağrı ve Sivas lokasyonlarında gerçekleştirilmesi planlanmaktadır. (P.Değ: 48,6 Milyar TL, F/K: 11,5)
- **UNLU**, azami fon tutarı 35.000.000 TL ve azami pay adedi 4.000.000 olacak şekilde pay geri alım programının başlatılmasına karar verdi. (P.Değ: 1,4 Milyar TL, F/K: 4,6)

BIST100 Teknik Analizi



Önceki gün yaşanan sert düşüşün ardından dün BIST-100 Endeksi'nde toparlanma çabası etkili oldu. 200 günlük üssel ortalamasından (4.396) destek bulan BIST-100 Endeksi günü %1,97 oranında değer kazanımıyla 4.590 puandan tamamladı.

Hacim desteğiyle birlikte yaşanan tepki alımlarını olumlu bulduğumuz endekste 4.700 seviyesi ile 100 günlük üssel ortalamasının bulunduğu 4.825 seviyesi kısa vadeli direnç konumunda bulunmaktadır. 100 günlük ortalama üzerindeki tutunmalarda 5.000 puana doğru yükselişlerin devamı beklenebilir. Geri çekilmelerde ise 4.500 yatay trendi ile 200 günlük üssel ortalama (4.396) destek olarak takip edilecektir. Mayıs ayı içerisinde güçlü destek olarak çalışan 200 günlük ortalama altında satışlar hız kazanabilir.

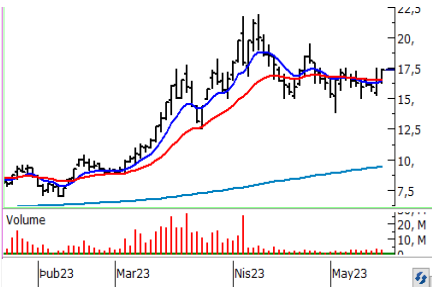
VIOP 30 Teknik Analizi



Önceki gün yaşanan sert satışlar ve taban fiyatlamaların ardından dün toparlanma çabasının gözlendiği Haziran Vadeli Endeks30 sözleşmesi gün içerisinde 5.050 - 5.360 seviyeleri arasında hareket ederek günü %1,77 oranında yükselişle 5.336 seviyesinden tamamladı. Akşam seans kapanışı ise 5.331 puandan gerçekleşti.

Seçim süreci yakından izlenerek sözleşmede gün içi oynaklığa ve sert fiyat hareketlerine karşı dikkatli olunmalıdır. 100 günlük üssel ortalama (5.325) üzerinde kaldığı sürece 5.500 yatay trendi ilk önemli direnç noktasıdır. 5.500 aşılabılırsa pazartesi günü açılıшта oluşan boşluğun doldurulacağı 5.758 seviyesini hedefleyen yükselişler yaşanabilir. Yeniden satışların yaşanması halinde ise 5.200 - 5.195 aralığı ilk destek bölgesi olup, bu seviyeler altında 5.050 ve 4.940 seviyeleri gündeme gelebilir.

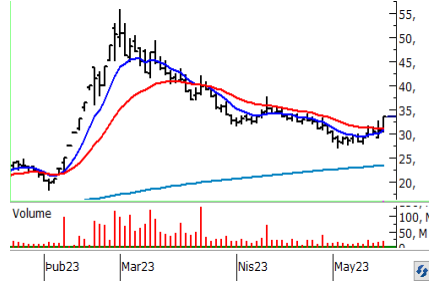
Teknik Analiz Hisse Önerileri



GEREL

Pazartesi günü endeksten pozitif ayrışan GEREL hissesi dün de yukarı yönlü seyrini sürdürerek kısa vadeli ortalamaları üzerindeki seyrini korudu.

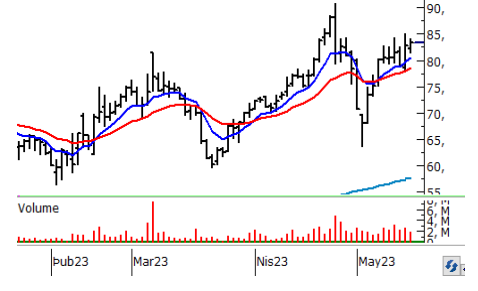
Hedef Fiyat: 17,85 TL, 18,20 TL
Zarar Kes: 16,85 TL



OYAKC

Güçlü alımlarla tavan fiyatlamaların yaşandığı OYAKC hissesi günü son dönemde direnç olarak çalışan 50 günlük ortalaması (32,43) üzerinde tamamladı.

Hedef Fiyat: 34,60 TL, 35,30 TL
Zarar Kes: 32,40 TL



QUAGR

Kısa vadeli üssel ortalamalarını destek edinen QUAGR hissesinde ortalamalar altına sarkılmadığı sürece yükseliş eğilimi korunabilir.

Hedef Fiyat: 85,80 TL, 87,50 TL
Zarar Kes: 80,90 TL

BIST	Kapanış 16.05.2023	Değişim (%)	Yılbaşı Değişim (%)
BIST 100	4.590	1,97	-16,69
BIST 30	5.089	1,93	-14,39
BIST Banka	4.189	-7,97	-16,68
BIST Sanayi	7.407	4,55	-16,81
BIST 30 Yakın Vade	5.336	1,77	
Yurt Dışı Piyasalar	Veri (08:45)	Değişim (%)	Yılbaşı Değişim (%)
Dow Jones	33.012	-1,01	-0,41
S&P 500	4.116	0,15	7,20
NASDAQ	12.343	-0,18	17,93
Almanya DAX	15.898	-0,12	14,18
Fransa CAC 40	7.406	-0,16	14,40
İngiltere FTSE 100	7.751	-0,34	4,02
NIKKEI 225	30.107	0,89	15,38
Shangai Comp	3.276	-0,47	6,03
Hang Seng	19.792	-0,93	0,05
Tahvil Piyasaları	Veri (08:45)	Değişim (bps)	Yılbaşı Değişim (bps)
Türkiye 2 Yıllık	7,92	-144,0	-205,0
Türkiye 10 Yıllık	9,85	-174,0	2,0
ABD 2 Yıllık	4,07	-0,8	-35,2
ABD 10 Yıllık	3,53	-1,7	-35,5
Almanya 2 Yıllık	2,65	4,4	-7,9
Almanya 10 Yıllık	2,35	4,3	-21,8
Döviz Piyasaları	Veri (08:45)	Değişim (%)	Yılbaşı Değişim (%)
USD/TRY	19,74	0,08	5,52
EUR/TRY	21,44	0,07	7,06
GBP/TRY	24,62	-0,09	8,80
EUR/USD	1,09	-0,04	1,50
USD/JPY	136,76	0,28	4,41
Dolar Endeksi (DXY)	102,68	0,09	-0,81
Emtia	Veri (08:45)	Değişim (%)	Yılbaşı Değişim (%)
Altın (\$/ons)	1.989,54	0,03	9,10
Gram Altın (TL)	1.262,75	0,10	15,12
Gümüş (\$/ons)	23,69	-0,26	-1,02
Brent (\$/varil)	74,39	-0,10	-11,79

BIST100 Yükselenler	Kapanış	Günlük Değ. (%)	Hacim (Mln TL)
KOZAA	38,62	9,97%	879,23
OYAKC	33,56	9,96%	571,03
PSGYO	5,30	9,96%	120,67
KLRHO	24,96	9,96%	70,54
KRDMD	16,70	9,87%	1.847,56
THYAO	135,90	9,24%	6.914,22
EKGYO	6,47	9,11%	1.909,87
TOASO	192,60	8,69%	1.181,46
KOZAL	19,00	8,63%	2.647,39
VESTL	41,90	8,44%	220,97

BIST100 Düşenler	Kapanış	Günlük Değ. (%)	Hacim (Mln TL)
AEFES	61,90	-9,96%	742,32
ISCTR	11,33	-9,94%	6.054,53
GARAN	26,94	-9,60%	3.831,64
YKBNK	9,48	-9,46%	7.247,45
AKBNK	15,77	-9,21%	5.842,48
KCHOL	79,90	-8,37%	9.444,64
CCOLA	237,50	-7,37%	695,22
BIMAS	151,90	-4,82%	4.183,20
KORDS	60,30	-0,33%	79,68
SAHOL	38,04	-0,16%	2.336,75

BIST100 Hacmi Artanlar	Hacim Değişim	Kapanış	Günlük Değ. (%)
KCHOL	446,8%	79,90	-8,37
CCOLA	418,8%	237,50	-7,37
BIMAS	332,7%	151,90	-4,82
AEFES	329,3%	61,90	-9,96
YKBNK	258,9%	9,48	-9,46

BIST100 Hacmi Azalanlar	Hacim Değişim	Kapanış	Günlük Değ. (%)
YYLGD	-80,2%	22,68	1,98
ISDMR	-77,2%	29,28	5,70
KMPUR	-73,7%	72,45	3,35
ALKIM	-73,0%	25,90	3,02
KONYA	-72,7%	2.455,20	3,38

***Hacim değişimleri son 3 aylık ortalamaya göre hesaplanmıştır.**

PHİLLİP PORTFÖY FONLARI					
Fon adı	BİRİNCİ HİSSE SENEDİ FONU	Fon adı	BİRİNCİ SERBEST FON	Fon adı	PARA PİYASASI FONU
Fon Kodu	PPB	Fon Kodu	PPS	Fon Kodu	PJL
Birim Pay Fiyatı	2,689007	Birim Pay Fiyatı	1,222716	Birim Pay Fiyatı	1,362282
2022 yılı başından bu yana getiri	179,14%	Halka Arz Getiri (11.05.2022)	22,27%	Yılıklandırılmış Getiri	26,44%
Fon Alış Valörü	T+1	Fon Alış Valörü	T+1	Fon Alış Valörü	T+0
Fon Satış Valörü	T+2	Fon Satış Valörü	T+2	Fon Satış Valörü	T+0

Burada yer alan yatırım bilgi, yorum ve tavsiyeleri yatırım danışmanlığı kapsamında değildir. Yatırım danışmanlığı hizmeti, yetkili kuruluşlar tarafından kişilerin risk ve getiri tercihleri dikkate alınarak kişiye özel sunulmaktadır. Burada yer alan yorum ve tavsiyeler ise genel niteliktedir. Bu tavsiyeler mali durumunuz ile risk ve getiri tercihlerinize uygun olmayabilir. Bu nedenle, sadece burada yer alan bilgilere dayanılarak yatırım kararı verilmesi beklentilerinize uygun sonuçlar doğurmayabilir

HİSSELER	PİVOT DESTEKLER					PİVOT DİRENÇLER			HİSSELER	PİVOT DESTEKLER					PİVOT DİRENÇLER		
	Destek 1	Destek 2	Destek 3	Kapanış	Pivot	Direnç 1	Direnç 2	Direnç 3		Destek 1	Destek 2	Destek 3	Kapanış	Pivot	Direnç 1	Direnç 2	Direnç 3
AEFES	61,63	61,37	60,83	61,90	62,17	62,43	62,97	63,23	KARSN	7,87	7,64	7,48	8,11	8,03	8,26	8,42	8,65
AGHOL	93,30	91,15	89,20	95,45	95,25	97,40	99,35	101,50	KCAER	13,51	13,14	12,94	13,89	13,71	14,08	14,28	14,65
AKBNK	15,55	15,34	15,03	15,77	15,86	16,07	16,38	16,59	KCHOL	78,20	76,50	74,50	79,90	80,20	81,90	83,90	85,60
AKFGY	3,13	3,03	2,98	3,22	3,18	3,28	3,33	3,43	KERVY	7,15	6,91	6,77	7,39	7,29	7,53	7,67	7,91
AKSA	58,23	57,37	56,78	59,10	58,82	59,68	60,27	61,13	KLRHO	23,88	22,80	22,26	24,96	24,42	25,50	26,04	27,12
AKSEN	27,52	26,74	26,26	28,30	28,00	28,78	29,26	30,04	KMPUR	70,27	68,08	66,97	72,45	71,38	73,57	74,68	76,87
ALARK	55,38	52,42	50,93	58,35	56,87	59,83	61,32	64,28	KONTR	106,77	104,03	102,27	109,50	108,53	111,27	113,03	115,77
ALBRK	2,32	2,25	2,21	2,39	2,36	2,43	2,47	2,54	KONYA	2387,80	2320,40	2269,30	2455,20	2438,90	2506,30	2557,40	2624,80
ALFAS	319,87	304,73	296,17	335,00	328,43	343,57	352,13	367,27	KORDS	59,35	58,40	56,95	60,30	60,80	61,75	63,20	64,15
ALKIM	25,36	24,82	24,52	25,90	25,66	26,20	26,50	27,04	KOZAA	36,37	34,11	32,99	38,62	37,49	39,75	40,87	43,13
ARCLK	90,72	88,28	86,97	93,15	92,03	94,47	95,78	98,22	KOZAL	17,83	16,67	16,03	19,00	18,47	19,63	20,27	21,43
ASELS	41,31	39,87	39,03	42,76	42,15	43,59	44,43	45,87	KRDMD	15,77	14,83	14,37	16,70	16,23	17,17	17,63	18,57
ASUZU	134,73	132,27	129,73	137,20	137,27	139,73	142,27	144,73	KZBGY	17,27	16,87	16,27	17,66	17,87	18,27	18,87	19,27
AYDEM	11,41	11,19	11,08	11,63	11,52	11,74	11,85	12,07	MAVI	50,93	48,77	47,23	53,10	52,47	54,63	56,17	58,33
BAGFS	20,77	20,49	20,21	21,06	21,05	21,33	21,61	21,89	MGROS	167,97	162,33	158,67	173,60	171,63	177,27	180,93	186,57
BASGZ	11,25	11,14	11,08	11,36	11,31	11,42	11,48	11,59	ODAS	4,89	4,76	4,67	5,03	4,98	5,11	5,20	5,33
BERA	8,80	8,65	8,54	8,96	8,91	9,06	9,17	9,32	OTKAR	151,33	141,17	134,33	161,50	158,17	168,33	175,17	185,33
BIMAS	144,87	137,83	131,97	151,90	150,73	157,77	163,63	170,67	OYAKC	31,45	29,35	28,29	33,56	32,51	34,61	35,67	37,77
BIOEN	12,35	12,04	11,79	12,66	12,60	12,91	13,16	13,47	PETKM	12,58	12,26	12,11	12,89	12,73	13,05	13,20	13,52
BRYAT	832,67	809,33	783,67	856,00	858,33	881,67	907,33	930,67	PGSUS	415,37	396,43	384,87	434,30	426,93	445,87	457,43	476,37
BUCIM	5,12	4,91	4,76	5,34	5,27	5,48	5,63	5,84	PSGYO	5,07	4,85	4,73	5,30	5,19	5,41	5,53	5,75
CCOLA	228,87	220,23	209,67	237,50	239,43	248,07	258,63	267,27	SAHOL	37,10	36,16	35,46	38,04	37,80	38,74	39,44	40,38
CEMTS	34,07	33,11	32,51	35,04	34,67	35,63	36,23	37,19	SASA	96,07	92,33	90,47	99,80	97,93	101,67	103,53	107,27
CIMSA	81,42	77,73	74,92	85,10	84,23	87,92	90,73	94,42	SELEC	30,51	29,53	29,03	31,50	31,01	31,99	32,49	33,47
DOAS	127,33	124,67	123,33	130,00	128,67	131,33	132,67	135,33	SISE	37,17	36,23	35,77	38,10	37,63	38,57	39,03	39,97
DOHOL	7,78	7,56	7,43	7,99	7,91	8,13	8,26	8,48	SKBNK	2,17	2,12	2,09	2,22	2,20	2,25	2,28	2,33
ECILC	26,30	25,62	25,24	26,98	26,68	27,36	27,74	28,42	SMRTG	55,87	54,33	53,37	57,40	56,83	58,37	59,33	60,87
EGEEN	4097,03	3990,07	3928,63	4204,00	4158,47	4265,43	4326,87	4433,83	SNGYO	2,16	2,12	2,09	2,20	2,19	2,23	2,26	2,30
EKGYO	6,14	5,80	5,64	6,47	6,30	6,64	6,80	7,14	SOKM	28,99	27,99	27,21	30,00	29,77	30,77	31,55	32,55
ENJSA	27,63	26,57	25,93	28,70	28,27	29,33	29,97	31,03	TAVHL	66,87	64,73	63,27	69,00	68,33	70,47	71,93	74,07
ENKAI	23,74	23,18	22,62	24,30	24,30	24,86	25,42	25,98	TCELL	31,45	30,65	30,17	32,26	31,93	32,73	33,21	34,01
ERBOS	101,87	99,83	98,57	103,90	103,13	105,17	106,43	108,47	THYAO	128,87	121,83	118,07	135,90	132,63	139,67	143,43	150,47
EREGL	31,09	29,51	28,71	32,68	31,89	33,47	34,27	35,85	TKFEN	26,24	25,48	25,02	27,00	26,70	27,46	27,92	28,68
EUREN	8,27	8,04	7,88	8,50	8,43	8,66	8,82	9,05	TKNSA	16,31	15,93	15,65	16,69	16,59	16,97	17,25	17,63
FENER	46,36	45,86	45,54	46,86	46,68	47,18	47,50	48,00	TMSN	39,59	37,89	36,69	41,28	40,79	42,49	43,69	45,39
FROTO	527,33	507,17	495,63	547,50	538,87	559,03	570,57	590,73	TOASO	182,30	172,00	166,80	192,60	187,50	197,80	203,00	213,30
GARAN	26,51	26,09	25,23	26,94	27,37	27,79	28,65	29,07	TSKB	3,86	3,76	3,67	3,97	3,95	4,05	4,14	4,24
GENIL	37,39	36,87	36,27	37,90	37,99	38,51	39,11	39,63	TTKOM	13,44	13,01	12,78	13,88	13,67	14,10	14,33	14,76
GESAN	49,14	46,57	45,17	51,70	50,54	53,11	54,51	57,08	TTRAK	531,67	518,83	505,67	544,50	544,83	557,67	570,83	583,67
GLYHO	6,98	6,58	6,30	7,38	7,26	7,66	7,94	8,34	TUKAS	11,07	10,75	10,55	11,40	11,27	11,59	11,79	12,11
GSDHO	2,50	2,43	2,40	2,56	2,53	2,60	2,63	2,70	TUPRS	65,00	63,40	62,60	66,60	65,80	67,40	68,20	69,80
GUBRF	227,67	221,63	218,27	233,70	231,03	237,07	240,43	246,47	TURSG	9,78	9,66	9,49	9,91	9,95	10,07	10,24	10,36
GWIND	13,89	13,58	13,36	14,20	14,11	14,42	14,64	14,95	ULKER	31,45	30,39	29,83	32,50	32,01	33,07	33,63	34,69
HALKB	11,10	10,80	10,65	11,40	11,25	11,55	11,70	12,00	ULUUN	21,17	20,67	20,37	21,66	21,47	21,97	22,27	22,77
HEKTS	23,88	22,90	22,40	24,86	24,38	25,36	25,86	26,84	VAKBN	8,39	8,17	8,05	8,60	8,51	8,73	8,85	9,07
IPEKE	22,73	21,71	20,93	23,74	23,51	24,53	25,31	26,33	VESBE	10,10	9,85	9,67	10,36	10,28	10,53	10,71	10,96
ISCTR	11,25	11,16	11,00	11,33	11,41	11,50	11,66	11,75	VESTL	39,83	37,77	36,73	41,90	40,87	42,93	43,97	46,03
ISDMR	28,08	26,88	26,26	29,28	28,70	29,90	30,52	31,72	YKBNK	9,35	9,22	9,01	9,48	9,56	9,69	9,90	10,03
ISGYO	7,81	7,64	7,54	7,97	7,91	8,08	8,18	8,35	YYLGD	22,29	21,89	21,69	22,68	22,49	22,89	23,09	23,49
IZMDC	4,74	4,62	4,54	4,87	4,82	4,94	5,02	5,14	ZOREN	4,47	4,38	4,31	4,57	4,54	4,63	4,70	4,79

Kod	14 Günlük H.O.	50 Günlük H.O.	RSI	StochS	MACD	CCI	Kod	14 Günlük H.O.	50 Günlük H.O.	RSI	StochS	MACD	CCI
AEFES	●	●	●	●	●	●	KARSN	●	●	●	●	●	●
AGHOL	●	●	●	●	●	●	KCAER	●	●	●	●	●	●
AKBNK	●	●	●	●	●	●	KCHOL	●	●	●	●	●	●
AKFGY	●	●	●	●	●	●	KERVY	●	●	●	●	●	●
AKSA	●	●	●	●	●	●	KLRHO	●	●	●	●	●	●
AKSEN	●	●	●	●	●	●	KMPUR	●	●	●	●	●	●
ALARK	●	●	●	●	●	●	KONTR	●	●	●	●	●	●
ALBRK	●	●	●	●	●	●	KORDS	●	●	●	●	●	●
ALGYO	●	●	●	●	●	●	KOZAA	●	●	●	●	●	●
ALKIM	●	●	●	●	●	●	KOZAL	●	●	●	●	●	●
ARCLK	●	●	●	●	●	●	KRDMD	●	●	●	●	●	●
ASELS	●	●	●	●	●	●	KZBGY	●	●	●	●	●	●
ASUZU	●	●	●	●	●	●	MAVI	●	●	●	●	●	●
AYDEM	●	●	●	●	●	●	MGROS	●	●	●	●	●	●
BAGFS	●	●	●	●	●	●	NTHOL	●	●	●	●	●	●
BASGZ	●	●	●	●	●	●	ODAS	●	●	●	●	●	●
BERA	●	●	●	●	●	●	OTKAR	●	●	●	●	●	●
BIMAS	●	●	●	●	●	●	OYAKC	●	●	●	●	●	●
BIOEN	●	●	●	●	●	●	PETKM	●	●	●	●	●	●
BRYAT	●	●	●	●	●	●	PGSUS	●	●	●	●	●	●
BUCIM	●	●	●	●	●	●	PSGYO	●	●	●	●	●	●
COLA	●	●	●	●	●	●	SAHOL	●	●	●	●	●	●
CEMST	●	●	●	●	●	●	SASA	●	●	●	●	●	●
CIMSA	●	●	●	●	●	●	SELEC	●	●	●	●	●	●
DOAS	●	●	●	●	●	●	SISE	●	●	●	●	●	●
DOHOL	●	●	●	●	●	●	SKBNK	●	●	●	●	●	●
ECILC	●	●	●	●	●	●	SMRTG	●	●	●	●	●	●
EGEEN	●	●	●	●	●	●	SNGYO	●	●	●	●	●	●
EKGYO	●	●	●	●	●	●	SOKM	●	●	●	●	●	●
ENJSA	●	●	●	●	●	●	TAVHL	●	●	●	●	●	●
ENKAI	●	●	●	●	●	●	TCELL	●	●	●	●	●	●
ERBOS	●	●	●	●	●	●	THYAO	●	●	●	●	●	●
EREGL	●	●	●	●	●	●	TKFEN	●	●	●	●	●	●
EUREN	●	●	●	●	●	●	TKNSA	●	●	●	●	●	●
FENER	●	●	●	●	●	●	TMSN	●	●	●	●	●	●
FROTO	●	●	●	●	●	●	TOASO	●	●	●	●	●	●
GARAN	●	●	●	●	●	●	TSKB	●	●	●	●	●	●
GESAN	●	●	●	●	●	●	TSPOR	●	●	●	●	●	●
GLYHO	●	●	●	●	●	●	TTKOM	●	●	●	●	●	●
GSDHO	●	●	●	●	●	●	TTRAK	●	●	●	●	●	●
GUBRF	●	●	●	●	●	●	TUKAS	●	●	●	●	●	●
GWIND	●	●	●	●	●	●	TUPRS	●	●	●	●	●	●
HALKB	●	●	●	●	●	●	TURSG	●	●	●	●	●	●
HEKTS	●	●	●	●	●	●	ULKER	●	●	●	●	●	●
IPEKE	●	●	●	●	●	●	VAKBN	●	●	●	●	●	●
ISCTR	●	●	●	●	●	●	VESBE	●	●	●	●	●	●
ISDMR	●	●	●	●	●	●	VESTL	●	●	●	●	●	●
ISFIN	●	●	●	●	●	●	YKBNK	●	●	●	●	●	●
ISGYO	●	●	●	●	●	●	YYLGD	●	●	●	●	●	●
JANTS	●	●	●	●	●	●	ZOREN	●	●	●	●	●	●