

Endeks	%	Değer	Pariteler	%	Değer	Y. Dışı Vadeli	%	Değer			
BIST100	↑	0,98	3391,4	DolarTL	↑	0,06	18,23	S&P500	↓	-0,27	3899,75
BIST30	↑	0,92	3703,0	EuroTL	→	0,00	18,05	Altın Ons/\$	↓	-0,37	1695,59
BIST30 Y.Vade	↑	0,62	3879,5	EuroDolar	↓	-0,04	0,99	Ham Petrol	↓	-1,97	84,97

## KAP Haberleri

- ☀ **AKENR**'in %100 bağlı ortaklığı Ak-El Kemah Elektrik Üretim AŞ ile Devlet Su İşleri Genel Müdürlüğü arasında imzalanmış olan Kemah Barajı ve Hidroelektrik Enerji Üretim Tesis'i'nin Su Kullanım Hakkı ve İşletme Esaslarına İlişkin Anlaşmasının iptali için DSİ'nin açtığı davada mahkeme iptal kararı verdi AKENR istinaf yoluna başvurdu. (P.Değ: 1,5 Milyar TL, F/K: -)
- ☀ **BMSCH**, Yönetim Kurulu Başkanı ve 2 Yönetim Kurulu üyelerine ait toplam 3,6 milyon adet payın borsada işlem görebilir nitelik kazanması için MKK'ya başvurdu. (söz konusu paylar çıkarılmış sermayenin %9,98'ine, fiili dolaşımdaki payların %18,82'ine denk gelmektedir). (P.Değ: 0,4 Milyar TL, F/K: 8,3)
- ☀ **BRLSM**, Kalyon İnşaat ile Fotovoltaik Güneş Paneli Üretim Fabrikası Argon Dönüşüm Tesis'i mekanik tesisat işleri için 3,72 milyon TL'lik (KDV dahil) sözleşme imzaladı. İş süresi 2022 yıl sonu olarak planlandı. BRLSM'nin son dört çeyrek hasılatı 923 milyon TL'dir. (P.Değ: 1,0 Milyar TL, F/K: 28,6)
- ☀ **HLGYO** halka arz kapsamında fiyat istikrarının sağlanması amacıyla alınmış olan ve güncel nominal değeri toplam 44.261.688,984 adet olan paylardan, 9.150.000 adeti 6 Eylül'de 3,723 TL ortalama fiyattan satıldı. (P.Değ: 5,7 Milyar TL, F/K: 1,6)
- ☀ **KAPLM**'in %29,22 oranındaki ortağı Çukurova Investments'in sahip olduğu payların %99,8'lik kısmının DS Smith International Packaging B.V. lehine tesis edilmiş bulunan birinci dereceden rehin fekki işlemleri MKK nezdinde tamamlandı. (P.Değ: 1,3 Milyar TL, F/K: 16,1)
- ☀ **KCAER**, %181,61 bedelsiz sermaye artırımını için SPK'ya başvurdu. (P.Değ: 6,7 Milyar TL, F/K: 19,4)
- ☀ **MEGAP**, 5 Milyon TL sermayeli %100 bağlı ortaklık Mega Hazırgiyim Sanayi ve Ticaret AŞ'nin kuruluşu tamamlandı. (P.Değ: 0,4 Milyar TL, F/K: 8,7)
- ☀ **MIATK**, AB ülkeleri üniversite, araştırma merkezleri ve Phillips, BeWell gibi kuruluşların bir araya geldiği ITEA - TREAT adlı proje önerisi için oluşturulan konsorsiyuma teknoloji sağlayıcısı olmak üzere davet edildi. (P.Değ: 1,9 Milyar TL, F/K: 13,2)

## KAP Haberleri

- ☀ **RUBNS**, ürün satışları kapsamında 18.08.2022 - 06.09.2022 tarihleri arasında farklı şirketler ile 40,45 Milyon TL tutarlı ham kumaş ve iplik sipariş sözleşmesi imzaladı, bedelleri nakden tahsil edildi. RUBNS'in son dört çeyrek hasılatı 608 milyon TL'dir. (P.Değ: 1,4 Milyar TL, F/K: 9,1)
- ☀ **ORGE**, 06.07.2022 tarihli açıklamasında, Ankara ve Kocaeli'nde inşası devam eden Turkcell Veri Merkezi Projeleri'nin elektrik işlerinin yapımı için 4,26 Milyon EUR ve 26,84 Milyon TL teklife ilişkin olarak sözleşme görüşmelerine başladığını duyurmuştu. İmza sürecinin, 31 Aralık 2022'de tamamlanması planlanan Ankara veri merkezi için 2,27 Milyon EUR ve 15,80 Milyon TL'lik kısmı tamamlandı. Kocaeli veri merkezine yönelik sözleşme görüşmeleri devam ediyor. (P.Değ: 0,9 Milyar TL, F/K: 4,9)

## Genel Kurul, Sermaye Artırımı ve Temettümler

- ☀ **PEGYO**'nun genel kurulu bugün gerçekleşecek.

## Tedbir Kararları

- ☀ **ALKA, NTGAZ, PETUN, ULUSE** payları 07.09.2022 seans başından 06.10.2022 seans sonuna kadar açığa satışa ve kredili işlemlere konu edilemeyecek.

## Önemli Haberler

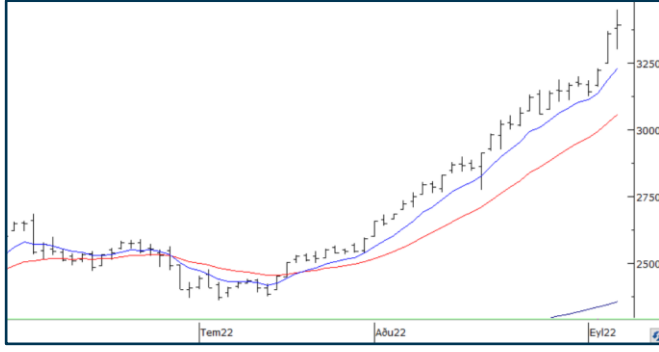
- ☀ Çin'de ihracat ve ithalat büyümesi, tarihi zirvelere yükselen enflasyon nedeniyle yurt dışından gelen talebin azalması ve koronavirüs önlemleri ile sıcak hava dalgasının üretimi aksatmasıyla Ağustos'ta dört ayın en yavaş hızında gerçekleşti. İhracat yıllık bazında %7,1, ithalat ise %0,3 arttı. Beklenti ihracat için %12,8 ve ithalat için %1,1 büyüme olması yönündeydi. China A50 endeksi %0,43 ve Hong Kong Hang Seng %1,76 geriledi. Diğer Asya hisse piyasaları da değer kaybetti. Japonya Nikkei 225 %0,81 ve Güney Kore KOSPI %1,56 düştü.
- ☀ Rus gaz şirketi Gazprom, Türkiye'den gaz ödemelerinin %25'ini rubleye geçirmeyi planladığı belirtti. (Kaynak: bloomberght)

☀ Seans öncesi ve seans içerisinde açıklanan haberler

☀ Seans sonrası açıklanan haberler

Yasal Uyarı: Burada yer alan yatırım bilgi, yorum ve tavsiyeleri yatırım danışmanlığı kapsamında değildir. Yatırım danışmanlığı hizmeti, yetkili kuruluşlar tarafından kişilerin risk ve getiri tercihleri dikkate alınarak kişiye özel sunulmaktadır. Burada yer alan yorum ve tavsiyeler ise genel niteliktedir. Bu tavsiyeler mali durumunuz ile risk ve getiri tercihlerinize uygun olmayabilir. Bu nedenle, sadece burada yer alan bilgilere dayanarak yatırım kararı verilmesi beklentilerinize uygun sonuçlar doğurmayabilir.

## BIST100 Teknik Analiz



Bist100 endeksi Salı günü, pozitif bir açılışın ardından 3448 puanı test etse de gelen kar satışlarının etkisiyle 3300 desteğine geri çekildi ve günü %0,98 yükselişle 3391 puanda tamamladı. Endeksin güç içerisindeki %4'lük marja karşın, açılış seviyesine yakın kapanması teknik analiz açısından kararsızlık sinyali olarak değerlendirilebilir.

Bugün için ilk desteğin 3340'ta oluşmasını bekliyoruz. Endeks 3340 üzerinde kalabilirse, 3400 ve 3450 dirençlerine doğru yükselişini sürdürecektir.

3340 altında 3290 ve 3245 desteklerine doğru geri çekilmeler yaşanabilir.

Endeksin Pazartesi günü açılışta 3222 - 3247 arasında bıraktığı boşluk ve 8 günlük hareketli ortalama desteğinin belirlediği 3230 önemli destek seviyeleri olarak karşımıza çıkıyor. 3220 desteği aşağı kırılmadığı sürece sahip olunan hisse pozisyonlarının korunmasını öneriyoruz.

## VIOP30 Teknik Analiz

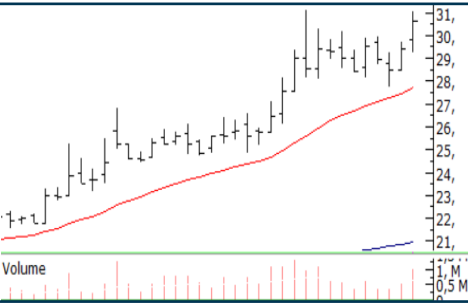


Ekim vade Endeks30 sözleşmesi dün seans içinde %5 dalgalandıktan sonra kapanışı açılış seviyesine yakın yerde gerçekleştirdi. Bu tip kararsız kapanışlar geri dönüş sinyali olarak kabul edilse de endeks 8 günlük hareketli ortalamasının üzerinde kapanışlar yaptığı sürece yukarı trendin devam edeceğini tahmin ediyoruz.

Kısa vadeli ortalama desteği aşağı kırılmadığı sürece kısa pozisyon açmayı (gün içi olanlar hariç) önermiyoruz. Söz konusu kısa vadeli ortalama bugün için 3720'de destek oluşturacak.

Bugün için ilk direncin 3890'da oluşmasını bekliyoruz. Sözleşme 3890 üzerine çıkacak bir yükseliş yapamazsa 3825 ve 3780 desteklerini hedefleyen düzeltme hareketleri devam edeceğini tahmin ediyoruz.

## Teknik Analiz Hisse Önerileri



### AKCNS

Kısa vadeli ortalamasından destek bularak 30 TL direncini aşan AKCNS, yatay düzeltmesini tamamlayarak olumlu trendini sürdürmeyi deniyor.

Hedef Fiyat: 32 TL, 33,50 TL  
Zarar Kes: 29,50 TL



### KERVT

7,80 TL direncini aşan ve destek olarak çalıştıran KERVT, olumlu trendini sürdürmeyi deniyor.

Hedef Fiyat: 8,46 TL, 9 TL  
Zarar Kes: 7,79 TL



### LKMNH

Azalan trend kanalı direncini aşan LKMNH, artan işlem hacminin desteğiyle pozitif trend oluşturmayı deniyor.

Hedef Fiyat: 20 TL, 21,40 TL  
Zarar Kes: 18,50 TL

Yasal Uyarı: Burada yer alan yatırım bilgi, yorum ve tavsiyeleri yatırım danışmanlığı kapsamında değildir. Yatırım danışmanlığı hizmeti, yetkili kuruluşlar tarafından kişilerin risk ve getiri tercihleri dikkate alınarak kişiye özel sunulmaktadır. Burada yer alan yorum ve tavsiyeler ise genel niteliktedir. Bu tavsiyeler mali durumunuz ile risk ve getiri tercihlerinize uygun olmayabilir. Bu nedenle, sadece burada yer alan bilgilere dayanarak yatırım kararı verilmesi beklentilerinize uygun sonuçlar doğurmayabilir.

## Phillip Portföy Yatırım Fonları

### Yatırım Fonu Nedir?

Yatırım fonları, birçok bireysel yatırımcının parasının bir havuzda toplandığı ve onlar adına portföy yönetiminin yapıldığı finansal enstrümanlardır. Fonlar, yatırımcının belirlediği farklı risk ve getiri beklentilerine göre değerlendirilirken; hisse senedi, tahvil, repo, kıymetli madenler, emtia ve mevduat gibi farklı araçlar üzerinden değerlendirilmektedir.

### Yatırım Fonları Nasıl Alınır?

TEFAS'da işlem gören tüm yatırım fonlarını öncelikle PhillipCapital'de yer alan hesabınız üzerinden alabilir veya hesap açarak kolayca erişim sağlayabilirsiniz. Buna ek olarak Türkiye'deki her banka ve aracı kurum platformlarından alım-satım gerçekleştirilebilir.

### PPB / PHILLIP PORTFÖY BİRİNCİ HİSSE SENEDİ FONU

- Fon toplam değerinin en az %80'i devamlı olarak yerli ihraççıların hisse senetlerine yatırılır. Yatırım yapılacak sermaye piyasası araçlarının seçiminde, temel analize dayalı yöntemler kullanılarak gelecekte büyüme ve karlılık artışı vadeden, yeni yatırım iştahına sahip ve getirilerini küçük ortaklarıyla paylaşımaya açık, yatırımcı dostu yönetimlerce idare edilen şirketlerin hisselerine, teknik analiz yöntemleriyle alım satım seviyeleri tespit edilerek yatırım yapılır.

Birim Pay Fiyatı	<b>1,913615</b>
Günlük Getiri (%)	<b>-0,02%</b>
Yılbaşından bu yana (%)	<b>98,65%</b>
Fon alış valörü	T+1
Fon Satış valörü	T+2

### PPS / PHILLIP PORTFÖY BİRİNCİ SERBEST FON

- Fon, yerli ve yabancı para ve sermaye araçlarının spot ve vadeli fiyatlarının, gün içi fiyat dalgalanmalarından doğan arbitraj fırsatlarını kullanarak yatırımcılarına getiri sağlamayı amaçlar. Fon bu fırsatları değerlendirirken risklerini uygun gördüğü yüksek korelasyonlu yurt içi ve yurt dışı finansal ürünler yardımıyla hedge eder.
- Yatırımcıların fondan maksimum verimi almaları için yatırım vadelerini 6 ay ve üzerinde tutmaları tavsiye olunur.*

Birim Pay Fiyatı	<b>1,059904</b>
Günlük Getiri (%)	<b>-0,79%</b>
Halka Arz Getiri (%)	<b>5,99%</b>
Fon alış valörü	T+1
Fon Satış valörü	T+2

Fon Portföyündeki Varlıklar: BIST payları ve VIOP sözleşmeleri

### PJL / PHILLIP PORTFÖY PARA PİYASASI FONU

- Fon portföyünün tamamı devamlı olarak, vadesine en fazla 184 gün kalmış, likiditesi yüksek para ve sermaye piyasası araçlarından oluşacak ve Fon portföyünün günlük olarak hesaplanan ağırlıklı ortalama vadesi en fazla 45 gün olacaktır.

Birim Pay Fiyatı	<b>1,17912</b>
Günlük Getiri (%)	<b>0,052%</b>
Yılbaşından bu yana (%)	<b>12,47%</b>
Fon alış valörü	T+0
Fon Satış valörü	T+0

Fon Portföyündeki Varlıklar: Borçlanma Senetleri %52,64, T.Repo %20,76, TPP %19,36, Mevduat %4,79, Özel Sektör Kira Sertifikası %2,45

Yasal Uyarı: Burada yer alan yatırım bilgi, yorum ve tavsiyeleri yatırım danışmanlığı kapsamında değildir. Yatırım danışmanlığı hizmeti, yetkili kuruluşlar tarafından kişilerin risk ve getiri tercihleri dikkate alınarak kişiye özel sunulmaktadır. Burada yer alan yorum ve tavsiyeler ise genel niteliktedir. Bu tavsiyeler mali durumunuz ile risk ve getiri tercihlerinize uygun olmayabilir. Bu nedenle, sadece burada yer alan bilgilere dayanarak yatırım kararı verilmesi beklentilerinize uygun sonuçlar doğurmayabilir.

Kod	14	50	RSI	StochS	MACD	CCI	Kod	14	50	RSI	StochS	MACD	CCI
	Günlük H.O.	Günlük H.O.						Günlük H.O.	Günlük H.O.				
AEFES	●	●	●	●	●	●	ISMEN	●	●	●	●	●	●
AGHOL	●	●	●	●	●	●	JANTS	●	●	●	●	●	●
AKBNK	●	●	●	●	●	●	KARSN	●	●	●	●	●	●
AKFGY	●	●	●	●	●	●	KCHOL	●	●	●	●	●	●
AKSA	●	●	●	●	●	●	KONTR	●	●	●	●	●	●
AKSEN	●	●	●	●	●	●	KORDS	●	●	●	●	●	●
ALARK	●	●	●	●	●	●	KOZAA	●	●	●	●	●	●
ALBRK	●	●	●	●	●	●	KOZAL	●	●	●	●	●	●
ALGYO	●	●	●	●	●	●	KRDMD	●	●	●	●	●	●
ALKIM	●	●	●	●	●	●	LOGO	●	●	●	●	●	●
ARCLK	●	●	●	●	●	●	MAVI	●	●	●	●	●	●
ARDYZ	●	●	●	●	●	●	MGROS	●	●	●	●	●	●
ASELS	●	●	●	●	●	●	NTHOL	●	●	●	●	●	●
AYDEM	●	●	●	●	●	●	NUGYO	●	●	●	●	●	●
BAGFS	●	●	●	●	●	●	ODAS	●	●	●	●	●	●
BASGZ	●	●	●	●	●	●	OTKAR	●	●	●	●	●	●
BERA	●	●	●	●	●	●	OYAKC	●	●	●	●	●	●
BIMAS	●	●	●	●	●	●	PARSN	●	●	●	●	●	●
BRYAT	●	●	●	●	●	●	PETKM	●	●	●	●	●	●
BUCIM	●	●	●	●	●	●	PGSUS	●	●	●	●	●	●
CCOLA	●	●	●	●	●	●	PSGYO	●	●	●	●	●	●
CEMTS	●	●	●	●	●	●	QUAGR	●	●	●	●	●	●
CIMSA	●	●	●	●	●	●	SAHOL	●	●	●	●	●	●
DEVA	●	●	●	●	●	●	SASA	●	●	●	●	●	●
DOAS	●	●	●	●	●	●	SELEC	●	●	●	●	●	●
DOHOL	●	●	●	●	●	●	SISE	●	●	●	●	●	●
ECILC	●	●	●	●	●	●	SKBNK	●	●	●	●	●	●
EGEEN	●	●	●	●	●	●	SNGYO	●	●	●	●	●	●
EKGYO	●	●	●	●	●	●	SOKM	●	●	●	●	●	●
ENJSA	●	●	●	●	●	●	TAVHL	●	●	●	●	●	●
ENKAI	●	●	●	●	●	●	TCELL	●	●	●	●	●	●
ERBOS	●	●	●	●	●	●	THYAO	●	●	●	●	●	●
EREGL	●	●	●	●	●	●	TKFEN	●	●	●	●	●	●
FROTO	●	●	●	●	●	●	TKNSA	●	●	●	●	●	●
GARAN	●	●	●	●	●	●	TOASO	●	●	●	●	●	●
GENIL	●	●	●	●	●	●	TRGYO	●	●	●	●	●	●
GLYHO	●	●	●	●	●	●	TRILC	●	●	●	●	●	●
GOZDE	●	●	●	●	●	●	TSKB	●	●	●	●	●	●
GSDHO	●	●	●	●	●	●	TTKOM	●	●	●	●	●	●
GUBRF	●	●	●	●	●	●	TTRAK	●	●	●	●	●	●
GWIND	●	●	●	●	●	●	TUPRS	●	●	●	●	●	●
HALKB	●	●	●	●	●	●	TURSG	●	●	●	●	●	●
HEKTS	●	●	●	●	●	●	ULKER	●	●	●	●	●	●
INDES	●	●	●	●	●	●	VAKBN	●	●	●	●	●	●
INVES	●	●	●	●	●	●	VESBE	●	●	●	●	●	●
IPEKE	●	●	●	●	●	●	VESTL	●	●	●	●	●	●
ISCTR	●	●	●	●	●	●	YATAS	●	●	●	●	●	●
ISDMR	●	●	●	●	●	●	YKBNK	●	●	●	●	●	●
ISFIN	●	●	●	●	●	●	ZOREN	●	●	●	●	●	●
ISGYO	●	●	●	●	●	●	ZRGYO	●	●	●	●	●	●

Yasal Uyarı: Burada yer alan yatırım bilgi, yorum ve tavsiyeleri yatırım danışmanlığı kapsamında değildir. Yatırım danışmanlığı hizmeti, yetkili kuruluşlar tarafından kişilerin risk ve getiri tercihleri dikkate alınarak kişiye özel sunulmaktadır. Burada yer alan yorum ve tavsiyeler ise genel niteliktedir. Bu tavsiyeler mali durumunuz ile risk ve getiri tercihlerinize uygun olmayabilir. Bu nedenle, sadece burada yer alan bilgilere dayanarak yatırım kararı verilmesi beklentilerinize uygun sonuçlar doğurmayabilir.