

Endeks		%	Değer	Pariteler		%	Değer	Y. Dışı Vadeli		%	Değer
BIST100	↑	0,34	3402,8	DolarTL	↑	0,02	18,23	S&P500	↑	0,11	3984,5
BIST30	↑	0,68	3728,3	EuroTL	↓	-0,09	18,22	Altın Ons/\$	↓	-0,15	1715,85
BIST30 Y.Vade	↑	1,05	3920,8	EuroDolar	↓	-0,10	1,00	Ham Petrol	↑	1,07	82,38

KAP Haberleri

- **AYDEM**, geri alım kararı kapsamında, 1,8 Milyon USD nominal değerindeki kendi Eurobondlarını geri aldı. İşlemin toplam tutarı 1,36 Milyon USD. (P.Değ: 9,2 Milyar TL, F/K: 16,6)
- **ARDYZ**, Havelsan tarafından geliştirilmiş ve fikri ve sinai mülkiyeti Havelsan'a ait olan Havelsan Evreka ürününe ilişkin pazarlama, satış ve satış sonrası operasyonel destek sağlanması için çözüm ortaklığı sözleşmesi imzaladı. (P.Değ: 1,1 Milyar TL, F/K: 6,0)
- **EKGYO**, ihale ettiği İstanbul Çekmeköy İmar Yolları ve Genel Altyapı ile 563/11 Dini Tesis İnşaatı Altyapı ve Çevre Düzenleme İnşaatı işi için yükleniciler Baş Yapı Ltd. Şti. ve İnkosa Ltd. Şti. ile 385 milyon TL (+ KDV) bedelli sözleşme imzaladı.
- **EKGYO**, 02.09.2022'de Öz Er-Ka İnşaat A.Ş. ve Yiğit Enerji A.Ş. ile imzalamış olduğu Avcılar Firuzköy'deki arsa satışı karşılığı gelir paylaşım sözleşmesinin detayları açıkladı. Bunlara göre, EKGYO satış gelirinde %35'lik pay karşılığı 2,53 milyar TL elde edecek. EKGYO'nun son 4 çeyrek hasılatı 7,44 milyar TL'dir. (P.Değ: 18,5 Milyar TL, F/K: 8,7)
- **EMKEL**, Başta Türkiye olmak üzere Azerbaycan, Gürcistan, Irak, Malezya, Suudi Arabistan ve Vietnam'dan Ağustos ayında toplam 24,85 milyon TL sipariş aldı. 2021 yılından devreden 90,28 milyon TL tutarındaki sipariş portföyü Ağustos ayı sonu itibarıyla 129,4 milyon TL'ye yükseldi. EMKEL'in son 4 çeyrek hasılatı 243 milyon TL'dir. (P.Değ: 0,3 Milyar TL, F/K: 49,4)
- **NETAS**, TTKOM'dan akıllı ev teknolojileri için yüksek hız ve performansta kablosuz internet bağlantısı sunan Wi-Fi-5 destekli fiber modem tedariki için 1,53 milyon USD'lik sipariş aldı. NETAS'ın son 4 çeyrek hasılatı 2,9 milyar TL'dir. (P.Değ: 1,6 Milyar TL, F/K: -)
- **PETKM**, üretim kompleksinde her 4 yılda bir yapılan büyük bakımın, bu yıl 07.09.2022 tarihinde Etilen ve Aromatikler Fabrikası'nda başlaması ve kompleks genelinde 67 gün sürmesi planlanıyor. Bakım kapsamında ünitelerde çeşitli sürelerde planlı duruşlar gerçekleştirilecek, Etilen Fabrikası'ndaki planlı duruşun 67 gün sürmesi bekleniyor, bu süre zarfında başta polimer olmak üzere mevcut stokların satışların önemli bir bölümünü karşılayacağı öngörülüyor. (P.Değ: 35,2 Milyar TL, F/K: 4,7)
- **PKART**, 6 ay içerisinde toplam büyüklüğü tahmini olarak 950 bin EUR bedeli olan 2 adet yonga yerleştirme makinesinin satın alınmasına karar verdi. 6 Ay içerisinde tamamlanması planlanan yatırımın büyüklüğü 950.000 EUR. Ayrıca PKART, 7 Ağustos 2022 tarihli teşvik belgesi kapsamında, söz konusu tevsii yatırımı için 7 yıl SGK işveren prim destek hissesi, %80 vergi indirim oranı, %40 yatırım katkı oranı desteklerinin yanı sıra KDV istisnası ve Gümrük Vergisi muafiyeti de elde edecek. PKART'ın aktif toplamı 5 milyon TL'dir. (P.Değ: 0,5 Milyar TL, F/K: 18,8)

KAP Haberleri

- **RALYH**, bağlı ortaklık Ral Enerji 5.000.000 TL olan sermayesinin 15.000.000 TL artırılarak 20.000.000'ye yükseltilmesine karar verdi. (P.Değ: 1,2 Milyar TL, F/K: 12,4)
- **SKBNK**, %99,99 oranında paya sahip olduğu Şeker Finansman sermayesinde iştiraklerin sahipliğinde bulunan 4,14 TL nominal tutarlı hissenin Banka tarafından alınmasına ve Şeker Finansman'ın tüm aktif ve pasifleriyle Banka bünyesinde devranılarak birleşmesine karar verdi. (P.Değ: 8,9 Milyar TL, F/K: 9,2)
- **SMRTG**'nin 25.08.2022'de katılmış olduğu ve en iyi fiyat teklifi vermiş olduğu Fotovoltaik GES Kurulumu ihalesi iptal edildi. (P.Değ: 6,5 Milyar TL, F/K: 41,1)
- **TRILC**, Devlet Malzeme Ofisi Genel Müdürlüğü'nün Tıbbi Beşeri İlaç alım ihalesini Diadol markası ile ve 37,52 milyon TL (KDV hariç) teklif ile kazandı. TRILC'in son 4 çeyrek hasılatı 812 milyon TL'dir. (P.Değ: 1,8 Milyar TL, F/K: 141,0)
- **YEOTK**, İstanbul Enerji Sanayi A.Ş. tarafından düzenlenen "154 kv Şalt Tesisi 2'nci Faz" ihalesini 3,81 milyon TL'lik teklifle kazandı. YEOTK'in son 4 çeyrek hasılatı 674 milyon TL'dir. (P.Değ: 2,1 Milyar TL, F/K: 29,9)

Tedbir Kararları

- **FADE** payları 08.09.2022 seans başından 07.10.2022 seans sonuna kadar açığa satış ve kredili işleme konu edilemeyecek.

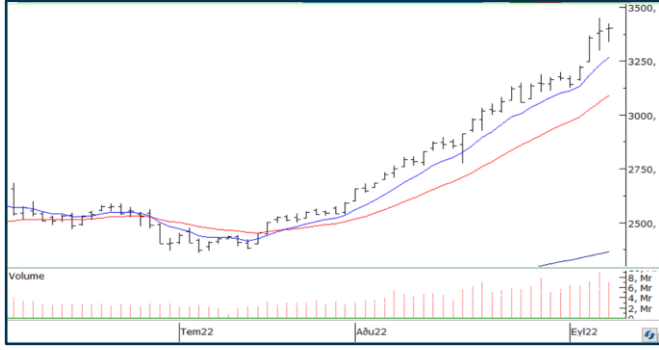
Önemli Haberler

- Bugün 15:15'te Avrupa Merkez Bankası (ECB) politika faiz kararını açıklayacak. Analistler bankanın faizi 75 baz puan artışla %1,25'e yükselteceğini düşünüyorlar.
- Dolara karşı 24 yılın en düşük seviyesine inen Japon Yeni bu sabah Euroya karşı 2015'ten bu yana en zayıf seviyeyi test etti. Yendeki zayıflık Japon hisselerini destekledi ve Nikkei 225 %2,35 yükseliş kaydetti. Diğer Asya hisse endekslerinin çoğu da artıda seyrediyor. Çin Şanghay %0,07 ve Güney Kore KOSPI %0,43 yükselirken Hong Kong Hang Seng %0,74 geriledi.
- Fed, bankanın 12 şubesinden gelen analizlerle hazırlanan "Bej Kitap" raporunda, ABD'de ekonomik faaliyetin Temmuz başından bu yana değişim göstermediğini ve gelecekteki ekonomik büyüme için görünümün genel olarak zayıf kaldığını aktardı. Fed Başkan Yardımcısı Lael Brainard, Fed'in enflasyon kontrol altına alınana kadar mücadeleye devam edeceğini ve sıkı para politikasını sürdüreceğini söyledi. ABD endeksleri ise dünkü seansı artıda tamamladı. S&P500 %1,83 ve Nasdaq %2,14 yükseldi.

☼ Seans öncesi ve seans içerisinde açıklanan haberler
 ☼ Seans sonrası açıklanan haberler

Yasal Uyarı: Burada yer alan yatırım bilgi, yorum ve tavsiyeleri yatırım danışmanlığı kapsamında değildir. Yatırım danışmanlığı hizmeti, yetkili kuruluşlar tarafından kişilerin risk ve getiri tercihleri dikkate alınarak kişiye özel sunulmaktadır. Burada yer alan yorum ve tavsiyeler ise genel niteliktedir. Bu tavsiyeler mali durumunuz ile risk ve getiri tercihlerinize uygun olmayabilir. Bu nedenle, sadece burada yer alan bilgilere dayanarak yatırım kararı verilmesi beklentilerinize uygun sonuçlar doğurmayabilir.

BIST100 Teknik Analiz



Bist100 endeksi Çarşamba gününü %0,34 yükselişle 3402 puanda tamamladı. Endeksin son iki seansta açılış değerlerine yakın kapanışlar alması teknik analiz açısından kararsızlık sinyali olarak görülebilir.

Bugün için ilk desteğin 3390'ta oluşmasını bekliyoruz. Endeks 3390 üzerinde kalabilirse, 3450 ve 3475 dirençlerine doğru yükselişini sürdürecektir.

3390 altında 3350 ve 3300 desteklerine doğru geri çekilmeler yaşanabilir.

Endeksin Pazartesi günü açılışta 3222 - 3247 arasında bıraktığı boşluk önemli bir destek seviyesi olarak karşımıza çıkıyor. 3222 desteği aşağı kırılmadığı sürece hisse pozisyonlarının korunmasını öneriyoruz.

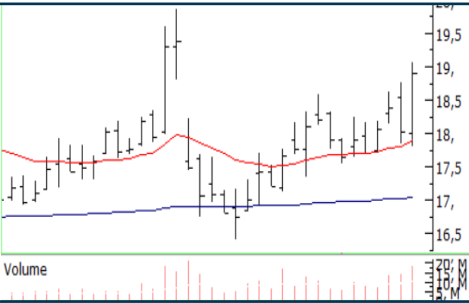
VIOP30 Teknik Analiz



Ekim vade Endeks30 sözleşmesinin bazı göstergelerinde olumsuz aykırılıklar oluşsa da henüz Sat sinyalleri oluşmadı. 8 günlük üssel ortalamanın üzerinde kapanışlar yapıldığı sürece yukarı trendin devam edeceği için kısa pozisyon açmayı (gün içi olanlar hariç) riskli buluyoruz.

Sözleşme 3930 desteği üzerinde kalabilirse 3975 ve 4000 dirençlerini hedefleyen yükseliş devam eder. 3930 desteğinden, 3925 altında zarar kes yapmak şartı ile uzun pozisyon açılmasını öneriyoruz. 3930'un altına inilmesi halinde 3915 ve 3900 desteklerini hedefleyen gün içi kısa pozisyonlar açılabilir.

Teknik Analiz Hisse Önerileri



IPEKE

200 günlük üssel ortalaması üzerinde dip görüntüsü oluşturan IPEKE olumlu trend oluşturmaya deniyor.

Hedef Fiyat: 19,80 TL, 21,10 TL

Zarar Kes: 18,10 TL



SISE

Hareketli ortalamaları üzerinde yükselen dipler oluşturarak 26 TL direnci üzerinde kapanış alan SISE, yükselişini sürdürmeyi deniyor.

Hedef Fiyat: 27 TL, 29,10 TL

Zarar Kes: 25,10 TL



TAVHL

21 günlük üssel ortalamasından destek bularak 67 TL direncini aşan TAVHL, yükselişini sürdürmeyi deniyor.

Hedef Fiyat: 69,40 TL, 72,30 TL

Zarar Kes: 63,20 TL

Yasal Uyarı: Burada yer alan yatırım bilgi, yorum ve tavsiyeleri yatırım danışmanlığı kapsamında değildir. Yatırım danışmanlığı hizmeti, yetkili kuruluşlar tarafından kişilerin risk ve getiri tercihleri dikkate alınarak kişiye özel sunulmaktadır. Burada yer alan yorum ve tavsiyeler ise genel niteliktedir. Bu tavsiyeler mali durumunuz ile risk ve getiri tercihlerinize uygun olmayabilir. Bu nedenle, sadece burada yer alan bilgilere dayanarak yatırım kararı verilmesi beklentilerinize uygun sonuçlar doğurmayabilir.

Phillip Portföy Yatırım Fonları

Yatırım Fonu Nedir?

Yatırım fonları, birçok bireysel yatırımcının parasının bir havuzda toplandığı ve onlar adına portföy yönetiminin yapıldığı finansal enstrümanlardır. Fonlar, yatırımcının belirlediği farklı risk ve getiri beklentilerine göre değerlendirilirken; hisse senedi, tahvil, repo, kıymetli madenler, emtia ve mevduat gibi farklı araçlar üzerinden değerlendirilmektedir.

Yatırım Fonları Nasıl Alınır?

TEFAS'da işlem gören tüm yatırım fonlarını öncelikle PhillipCapital'de yer alan hesabınız üzerinden alabilir veya hesap açarak kolayca erişim sağlayabilirsiniz. Buna ek olarak Türkiye'deki her banka ve aracı kurum platformlarından alım-satım gerçekleştirilebilir.

PPB / PHILLIP PORTFÖY BİRİNCİ HİSSE SENEDİ FONU

- Fon toplam değerinin en az %80'i devamlı olarak yerli ihraççıların hisse senetlerine yatırılır. Yatırım yapılacak sermaye piyasası araçlarının seçiminde, temel analize dayalı yöntemler kullanarak gelecekte büyüme ve karlılık artışı vadeden, yeni yatırım iştahına sahip ve getirilerini küçük ortaklarıyla paylaşma açık, yatırımcı dostu yönetimlerce idare edilen şirketlerin hisselerine, teknik analiz yöntemleriyle alım satım seviyeleri tespit edilerek yatırım yapılır.

Birim Pay Fiyatı	1,89948
Günlük Getiri (%)	-0,74%
Yılbaşından bu yana (%)	97,18%
Fon alış valörü	T+1
Fon Satış valörü	T+2

PPS / PHILLIP PORTFÖY BİRİNCİ SERBEST FON

- Fon, yerli ve yabancı para ve sermaye araçlarının spot ve vadeli fiyatlarının, gün içi fiyat dalgalanmalarından doğan arbitraj fırsatlarını kullanarak yatırımcılarına getiri sağlamayı amaçlar. Fon bu fırsatları değerlendirirken risklerini uygun gördüğü yüksek korelasyonlu yurt içi ve yurt dışı finansal ürünler yardımıyla hedge eder.
- Yatırımcıların fondan maksimum verimi almaları için yatırım vadelerini 6 ay ve üzerinde tutmaları tavsiye olunur.*

Birim Pay Fiyatı	1,059063
Günlük Getiri (%)	-0,08%
Halka Arz Getiri (%)	5,91%
Fon alış valörü	T+1
Fon Satış valörü	T+2

Fon Portföyündeki Varlıklar: BIST payları ve VIOP sözleşmeleri

PJL / PHILLIP PORTFÖY PARA PİYASASI FONU

- Fon portföyünün tamamı devamlı olarak, vadesine en fazla 184 gün kalmış, likiditesi yüksek para ve sermaye piyasası araçlarından oluşacak ve Fon portföyünün günlük olarak hesaplanan ağırlıklı ortalama vadesi en fazla 45 gün olacaktır.

Birim Pay Fiyatı	1,179736
Günlük Getiri (%)	0,052%
Yılbaşından bu yana (%)	12,53%
Fon alış valörü	T+0
Fon Satış valörü	T+0

Fon Portföyündeki Varlıklar: Borçlanma Senetleri %52,64, T.Repo %20,76, TPP %19,36, Mevduat %4,79, Özel Sektör Kira Sertifikası %2,45

Yasal Uyarı: Burada yer alan yatırım bilgi, yorum ve tavsiyeleri yatırım danışmanlığı kapsamında değildir. Yatırım danışmanlığı hizmeti, yetkili kuruluşlar tarafından kişilerin risk ve getiri tercihleri dikkate alınarak kişiye özel sunulmaktadır. Burada yer alan yorum ve tavsiyeler ise genel niteliktedir. Bu tavsiyeler mali durumunuz ile risk ve getiri tercihlerinize uygun olmayabilir. Bu nedenle, sadece burada yer alan bilgilere dayanarak yatırım kararı verilmesi beklentilerinize uygun sonuçlar doğurmayabilir.

Kod	14 Günlük H.O.	50 Günlük H.O.	RSI	StochS	MACD	CCI	Kod	14 Günlük H.O.	50 Günlük H.O.	RSI	StochS	MACD	CCI
AEFES	●	●	●	●	●	●	ISMEN	●	●	●	●	●	●
AGHOL	●	●	●	●	●	●	JANTS	●	●	●	●	●	●
AKBNK	●	●	●	●	●	●	KARSN	●	●	●	●	●	●
AKFGY	●	●	●	●	●	●	KCHOL	●	●	●	●	●	●
AKSA	●	●	●	●	●	●	KONTR	●	●	●	●	●	●
AKSEN	●	●	●	●	●	●	KORDS	●	●	●	●	●	●
ALARK	●	●	●	●	●	●	KOZAA	●	●	●	●	●	●
ALBRK	●	●	●	●	●	●	KOZAL	●	●	●	●	●	●
ALGYO	●	●	●	●	●	●	KRDMD	●	●	●	●	●	●
ALKIM	●	●	●	●	●	●	LOGO	●	●	●	●	●	●
ARCLK	●	●	●	●	●	●	MAVI	●	●	●	●	●	●
ARDYZ	●	●	●	●	●	●	MGROS	●	●	●	●	●	●
ASELS	●	●	●	●	●	●	NTHOL	●	●	●	●	●	●
AYDEM	●	●	●	●	●	●	NUGYO	●	●	●	●	●	●
BAGFS	●	●	●	●	●	●	ODAS	●	●	●	●	●	●
BASGZ	●	●	●	●	●	●	OTKAR	●	●	●	●	●	●
BERA	●	●	●	●	●	●	OYAKC	●	●	●	●	●	●
BIMAS	●	●	●	●	●	●	PARSN	●	●	●	●	●	●
BRYAT	●	●	●	●	●	●	PETKM	●	●	●	●	●	●
BUCIM	●	●	●	●	●	●	PGSUS	●	●	●	●	●	●
CCOLA	●	●	●	●	●	●	PSGYO	●	●	●	●	●	●
CEMTS	●	●	●	●	●	●	QUAGR	●	●	●	●	●	●
CIMSA	●	●	●	●	●	●	SAHOL	●	●	●	●	●	●
DEVA	●	●	●	●	●	●	SASA	●	●	●	●	●	●
DOAS	●	●	●	●	●	●	SELEC	●	●	●	●	●	●
DOHOL	●	●	●	●	●	●	SISE	●	●	●	●	●	●
ECILC	●	●	●	●	●	●	SKBNK	●	●	●	●	●	●
EGEEN	●	●	●	●	●	●	SNGYO	●	●	●	●	●	●
EKGYO	●	●	●	●	●	●	SOKM	●	●	●	●	●	●
ENJSA	●	●	●	●	●	●	TAVHL	●	●	●	●	●	●
ENKAI	●	●	●	●	●	●	TCELL	●	●	●	●	●	●
ERBOS	●	●	●	●	●	●	THYAO	●	●	●	●	●	●
EREGL	●	●	●	●	●	●	TKFEN	●	●	●	●	●	●
FROTO	●	●	●	●	●	●	TKNSA	●	●	●	●	●	●
GARAN	●	●	●	●	●	●	TOASO	●	●	●	●	●	●
GENIL	●	●	●	●	●	●	TRGYO	●	●	●	●	●	●
GLYHO	●	●	●	●	●	●	TRILC	●	●	●	●	●	●
GOZDE	●	●	●	●	●	●	TSKB	●	●	●	●	●	●
GSDHO	●	●	●	●	●	●	TTKOM	●	●	●	●	●	●
GUBRF	●	●	●	●	●	●	TTRAK	●	●	●	●	●	●
GWIND	●	●	●	●	●	●	TUPRS	●	●	●	●	●	●
HALKB	●	●	●	●	●	●	TURSG	●	●	●	●	●	●
HEKTS	●	●	●	●	●	●	ULKER	●	●	●	●	●	●
INDES	●	●	●	●	●	●	VAKBN	●	●	●	●	●	●
INVES	●	●	●	●	●	●	VESBE	●	●	●	●	●	●
IPEKE	●	●	●	●	●	●	VESTL	●	●	●	●	●	●
ISCTR	●	●	●	●	●	●	YATAS	●	●	●	●	●	●
ISDMR	●	●	●	●	●	●	YKBNK	●	●	●	●	●	●
ISFIN	●	●	●	●	●	●	ZOREN	●	●	●	●	●	●
ISGYO	●	●	●	●	●	●	ZRGYO	●	●	●	●	●	●

Yasal Uyarı: Burada yer alan yatırım bilgi, yorum ve tavsiyeleri yatırım danışmanlığı kapsamında değildir. Yatırım danışmanlığı hizmeti, yetkili kuruluşlar tarafından kişilerin risk ve getiri tercihleri dikkate alınarak kişiye özel sunulmaktadır. Burada yer alan yorum ve tavsiyeler ise genel niteliktedir. Bu tavsiyeler mali durumunuz ile risk ve getiri tercihlerinize uygun olmayabilir. Bu nedenle, sadece burada yer alan bilgilere dayanarak yatırım kararı verilmesi beklentilerinize uygun sonuçlar doğurmayabilir.