

Endeks	%	Değer	Pariteler	%	Değer	Y. Dışı Vadeli	%	Değer			
BIST100	↑	1,62	2795,1	DolarTL	↑	0,10	17,96	S&P500	↑	0,25	4152
BIST30	↑	1,87	3011,6	EuroTL	↑	0,11	18,31	Altın Ons/\$	↓	-0,14	1786,58
BIST30 Y.Vade	↑	2,35	3084,8	EuroDolar	↑	0,01	1,02	Ham Petrol	↑	0,51	90,22

## KAP Haberleri

- DESA**, Avrupa'da daha geniş bir kitleye ulaşmak amacıyla, Avrupalı moda e-ticaret sitesi Zalando ile sözleşme imzaladı. (P.Değ: 0,9 Milyar TL, F/K: 8,1)
- DNISI**, 14.000 m<sup>2</sup> lik üretim tesisinin çatısına kurulacak GES için kurulumu için müteahhit firma ile sözleşme imzalandı. 2022 yıl sonuna kadar tamamlanacak yatırım sayesinde elektrik giderlerinde %50 tasarruf sağlanmasını hedefliyor. (P.Değ: 0,4 Milyar TL, F/K: 9,6)
- ISCTR**, 2Ç22'de 14,54 Milyar TL net kar elde etti. (Beklenti: 14,19 Milyar TL, 2Ç21 net kar: 2,20 Milyar TL) (P.Değ: 63,6 Milyar TL, F/K: 2,0)
- GESAN**, TEİAŞ'ın açtığı bir ihalede 1. olan firmanın koşulları sağlayamayıp elenmesi nedeniyle ihale GESAN'ın %70 bağlı ortaklığı Europower uhdesinde kaldı. İhale baz bedeli olup sözleşme imzalanmasıyla ilgili gelişmeler önümüzdeki günlerde bildirilecek. (P.Değ: 8,0 Milyar TL, F/K: 27,9)
- KZBGY**, Marmaris'teki Thermal Wellness Resort projesine verilen "Çevresel Etki Değerlendirmesi (ÇED) Gerekliliği Değildir" kararının mahkeme tarafından iptal edilmesi sonrasında başlayan temyiz süreci netleşene kadar şantiyedeki yapı inşaat faaliyetleri durduruldu. (P.Değ: 12,0 Milyar TL, F/K: 98,5)
- RALYH**, bağlı ortaklığı Ral Yapı'nın katıldığı ve en avantajlı teklifi sunduğu, "Kars ili 327 adet konut inşaatı, altyapı ve çevre düzenlemesi" TOKİ ihalesinin komisyon kararı ile iptal edildiğini açıkladı. (P.Değ: 1,1 Milyar TL, F/K: 16,2)
- RALYH**; bağlı ortaklığı Ral Enerji, daha önce kazandığını açıkladığı Şanlıurfa YEKA GES-4 projesi kapsamında 100 MWe kapasite tahsisi için Bakanlık ile 30 yıllık lisans için sözleşme imzaladı. 100 MWe GES kapasitesine karşılık 130 MWp güçte santral kurulması planlanıyor. (P.Değ: 1,1 Milyar TL, F/K: 16,2)
- MIATK**'in metaverse ortamında avatar tabanlı etkileşim platformu, TUBİTAK tarafından desteklenmeye değer bulundu. Proje asgari destek tutarı 1.121.259,87 TL olup, 31.07.2025 tarihine kadar proje faaliyetlerini kapsamaktadır. (P.Değ: 1,6 Milyar TL, F/K: 10,9)

## KAP Haberleri

- ORCAY**, %339,78 bedelsiz sermaye artırımını kararı aldı. (P.Değ: 0,4 Milyar TL, F/K: 30,2)
- SASA** 2Ç22'de 3,2 Milyar TL net kar elde ederek yılın ilk yarısını 5,6 Milyar TL net kar ile tamamladı.
- SUNTK**, Avrupa Komisyonu tarafından 2021 yılında açılan Ufuk Avrupa Ar-Ge Çerçeve Programı kapsamında SUNTK'nın 2022 yılında yapmış olduğu "Tornado" proje başvurusu, fonlanmaya hak kazandı. Sürdürülebilir ürünlerin geliştirilmesi ve üretimde yeşil dönüşüm konularına katkı sunacak projenin hibe ve konsorsiyum anlaşmaları ilerleyen günlerde imzalanacak. (P.Değ: 3,3 Milyar TL, F/K: 11,3)
- TTKOM**, 2Ç22'de 1,39 Milyar TL net kar elde etti. (Beklenti: 727,5 Milyon TL, 2Ç21 net kar: 1,27 Milyar TL) (P.Değ: 33,8 Milyar TL, F/K: 6,6)
- VAKBN**, 2Ç22'de 7,02 Milyar TL net kar elde etti. (Beklenti: 6,54 Milyar TL, 2Ç21 net kar: 660 Milyon TL) (P.Değ: 30,6 Milyar TL, F/K: 2,4)

## Tedbir Kararları

- SKBNK** ve **CANTE** payları VBTS kapsamında 09.08.2022 seans başından 08.09.2022 seans sonuna kadar açığa satışa ve kredili işlemlere konu edilemeyecek.
- CANTE** paylarında VBTS kapsamında 09.08.2022 seans başından 08.09.2022 seans sonuna kadar brüt takas uygulanacak.

## Genel Kurul, Sermaye Artırımı ve Temettüleri

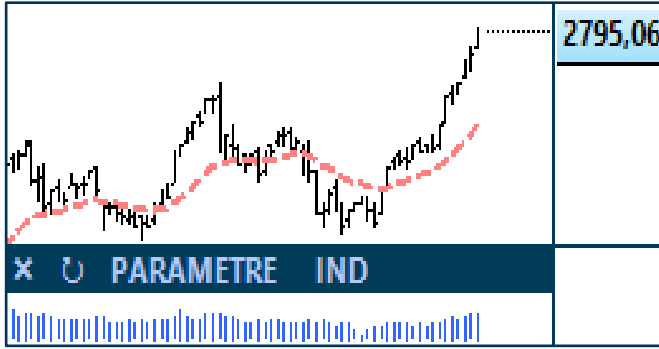
- EUKYO** 0,035 TL, **EUYO** 0,035 TL, **ETYAT** 0,0305 TL, **LUKSK** 0,315 TL net kar payı ödemesi bugün gerçekleşecek.
- ATSYH**, **KATMR** Genel Kurulları bugün gerçekleşecek.

## Önemli Haberler

- Asya Piyasalarında, Sofbank'in rekor zarar açıklamasıyla negatif ayrışan Japonya hariç olumlu bir hava hakim. Saat 9:00 itibarıyla Shanghai %0,06, KOSPI %0,53 artıdayken, Nikkei %0,87 eksiye.

Yasal Uyarı: Burada yer alan yatırım bilgi, yorum ve tavsiyeleri yatırım danışmanlığı kapsamında değildir. Yatırım danışmanlığı hizmeti, yetkili kuruluşlar tarafından kişilerin risk ve getiri tercihleri dikkate alınarak kişiye özel sunulmaktadır. Burada yer alan yorum ve tavsiyeler ise genel niteliktedir. Bu tavsiyeler mali durumunuz ile risk ve getiri tercihlerinize uygun olmayabilir. Bu nedenle, sadece burada yer alan bilgilere dayanarak yatırım kararı verilmesi beklentilerinize uygun sonuçlar doğurmayabilir.

## BIST100 Teknik Analiz



Bist100 endeksi Pazartesi gününü %1,62 yükselişle 2795 puanda tamamladı. Teknik göstergeler yükselişi destekler nitelikte.

Bugün için ilk desteğin 2780'de oluşmasını bekliyoruz. Endeks 2780 üzerinde kalabilirse 2820 ve 2840 hedeflerine doğru ilerleyişini sürdürecektir.

2780 desteği altında 2760 ve 2740 desteklerine doğru geri çekilmeler yaşanabilir.

Kısa vadeli hareketli ortalama, yatay trend desteği ve 2684 zirvesi aşılrken bırakılan boşluk gibi önemli teknik seviyelerin kesiştiği 2700 desteği aşağı kırılmadığı sürece sahip olunan hisse pozisyonlarının korunmasını öneriyoruz.

## VIOP30 Teknik Analiz

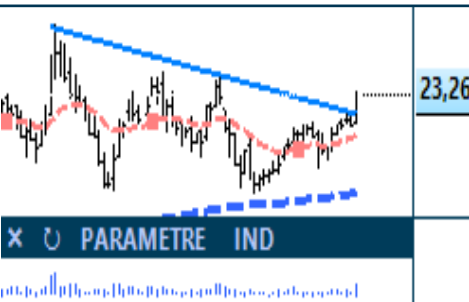


Ağustos Endeks30 sözleşmesindeki yükseliş devam ediyor. Sözleşmenin gün içi en yükseğe yerden kapanış yapmasını ve yükseliş eğimini yükseltmesini olumlu buluyoruz.

Teknik göstergelerin SAT sinyali oluşturmadığı bu dönemde, maliyeti uygun uzun pozisyonlar 2960'daki kısa vadeli ortalama aşağı kırılmadığı sürece korunabilir.

Bugün için ilk desteğin 3075'de oluşmasını bekliyoruz. Kar realizasyonları 3075 üzerinde karşılanabilirse 3.110 ve 3.160 dirençlerini hedefleyen yükseliş hız kesmeden devam eder. 3.075'nin altına inilmesi halinde 3050 ve 3030 hedefli kısa pozisyonlar alınabilir.

## Teknik Analiz Hisse Önerileri



### ALKIM

Kısa vadeli hareketli ortalama üzerinde düşen trend direncini aşan ALKIM'de artan işlem hacimleri dikkat çekici.

Hedef Fiyat: 24 TL, 25,50 TL  
Zarar Kes: 22,50 TL



### EREGL

21 günlük üssel ortalama üzerinde yükselen dip görüntüsü oluşturan EREGL, yükseliş hareketi başlatmayı deniyor.

Hedef Fiyat: 30 TL, 31,40 TL  
Zarar Kes: 27,70 TL



### KOZAL

Düşen trend direncini aşan KOZAL, olumlu trend başlatmayı deniyor.

Hedef Fiyat: 181 TL, 187 TL  
Zarar Kes: 168 TL

Yasal Uyarı: Burada yer alan yatırım bilgi, yorum ve tavsiyeleri yatırım danışmanlığı kapsamında değildir. Yatırım danışmanlığı hizmeti, yetkili kuruluşlar tarafından kişilerin risk ve getiri tercihleri dikkate alınarak kişiye özel sunulmaktadır. Burada yer alan yorum ve tavsiyeler ise genel niteliktedir. Bu tavsiyeler mali durumunuz ile risk ve getiri tercihlerinize uygun olmayabilir. Bu nedenle, sadece burada yer alan bilgilere dayanarak yatırım kararı verilmesi beklentilerinize uygun sonuçlar doğurmayabilir.

## Phillip Portföy Yatırım Fonları

### Yatırım Fonu Nedir?

Yatırım fonları, birçok bireysel yatırımcının parasının bir havuzda toplandığı ve onlar adına portföy yönetiminin yapıldığı finansal enstrümanlardır. Fonlar, yatırımcının belirlediği farklı risk ve getiri beklentilerine göre değerlendirilirken; hisse senedi, tahvil, repo, kıymetli madenler, emtia ve mevduat gibi farklı araçlar üzerinden değerlendirilmektedir.

### Yatırım Fonları Nasıl Alınır?

TEFAS'da işlem gören tüm yatırım fonlarını öncelikle PhillipCapital'de yer alan hesabınız üzerinden alabilir veya hesap açarak kolayca erişim sağlayabilirsiniz. Buna ek olarak Türkiye'deki her banka ve aracı kurum platformlarından alım-satım gerçekleştirilebilir.

### PPB / PHILLIP PORTFÖY BİRİNCİ HİSSE SENEDİ FONU

- Fon toplam değerinin en az %80'i devamlı olarak yerli ihraççıların hisse senetlerine yatırılır. Yatırım yapılacak sermaye piyasası araçlarının seçiminde, temel analize dayalı yöntemler kullanılarak gelecekte büyüme ve karlılık artışı vadeden, yeni yatırım iştahına sahip ve getirilerini küçük ortaklarıyla paylaşımaya açık, yatırımcı dostu yönetimlerce idare edilen şirketlerin hisselerine, teknik analiz yöntemleriyle alım satım seviyeleri tespit edilerek yatırım yapılır.

Birim Pay Fiyatı	1,523249
Günlük Getiri (%)	0,63%
Yılbaşından bu yana (%)	58,13%
Fon alış valörü	T+1
Fon Satış valörü	T+2

### PPS / PHILLIP PORTFÖY BİRİNCİ SERBEST FON

- Fon, yerli ve yabancı para ve sermaye araçlarının spot ve vadeli fiyatlarının, gün içi fiyat dalgalanmalarından doğan arbitraj fırsatlarını kullanarak yatırımcılarına getiri sağlamayı amaçlar. Fon bu fırsatları değerlendirirken risklerini uygun gördüğü yüksek korelasyonlu yurt içi ve yurt dışı finansal ürünler yardımıyla hedge eder.
- Yatırımcıların fondan maksimum verimi almaları için yatırım vadelerini 6 ay ve üzerinde tutmaları tavsiye olunur.

Birim Pay Fiyatı	1,077221
Günlük Getiri (%)	-0,40%
1 Ay (%)	1,39%
Fon alış valörü	T+1
Fon Satış valörü	T+2

Fon Portföyündeki Varlıklar: BIST payları ve VIOP sözleşmeleri

### PJL / PHILLIP PORTFÖY PARA PİYASASI FONU

- Fon portföyünün tamamı devamlı olarak, vadesine en fazla 184 gün kalmış, likiditesi yüksek para ve sermaye piyasası araçlarından oluşacak ve Fon portföyünün günlük olarak hesaplanan ağırlıklı ortalama vadesi en fazla 45 gün olacaktır.

Birim Pay Fiyatı	1,161815
Günlük Getiri (%)	0,053%
Yılbaşından bu yana (%)	10,82%
Fon alış valörü	T+0
Fon Satış valörü	T+0

Fon Portföyündeki Varlıklar: Borçlanma Senetleri %52,64, T.Repo %20,76, TPP %19,36, Mevduat %4,79, Özel Sektör Kira Sertifikası %2,45

Yasal Uyarı: Burada yer alan yatırım bilgi, yorum ve tavsiyeleri yatırım danışmanlığı kapsamında değildir. Yatırım danışmanlığı hizmeti, yetkili kuruluşlar tarafından kişilerin risk ve getiri tercihleri dikkate alınarak kişiye özel sunulmaktadır. Burada yer alan yorum ve tavsiyeler ise genel niteliktedir. Bu tavsiyeler mali durumunuz ile risk ve getiri tercihlerinize uygun olmayabilir. Bu nedenle, sadece burada yer alan bilgilere dayanarak yatırım kararı verilmesi beklentilerinize uygun sonuçlar doğurmayabilir.

Net Kar (Milyon TL) Yıldız Pazar Hisseleri 2. Çeyrek				Net Kar (Milyon TL) Yıldız Pazar Hisseleri 2. Çeyrek				Net Kar (Milyon TL) Ana Pazar Hisseleri 2. Çeyrek			
	2021	2022	%		2021	2022	%		2021	2022	%
AGESA	100	215	116%	VESBE	516	693	34%	ACSEL	2	19	774%
AKBNK	2.105	13.110	523%	YKBNK	2.233	11.922	434%	AFYON	32	86	169%
AKCNS	68	231	237%	YYLGD	48	283	494%	AKMGY	15	41	175%
AKFGY	-14	876		ZRGYO	66	40	-40%	ALCAR	5	85	1645%
ALBRK	-42	458						ALKA	12	166	1298%
ANHYT	119	174	46%					BLCYT	10	45	365%
ANSGR	146	179	23%					BMSCH	4	16	261%
ARCLK	531	259	-51%					BMSTL	4	31	612%
BRYAT	31	269	755%					BNTAS	13	30	121%
CANTE	-16	502						BOBET	36	60	66%
CEMTS	57	270	374%					BRSAN	79	277	248%
ECILC	135	144	6%					BURVA	-1	1	
ECZYT	88	159	81%					CRFSA	-118	-81	
EGSER	51	170	235%					DERHL	1	18	2018%
ERBOS	50	119	138%					DESA	1	47	4483%
FROTO	999	3.704	271%					DMSAS	11	7	-39%
GARAN	3.055	12.886	322%					DZGYO	6	59	964%
GEDIK	37	92	150%					EDATA	3	30	993%
GEDIK	37	92	150%					EDATA	3	30	993%
GOODY	108	123	14%					EDATA	3	30	993%
GOZDE	462	277	-40%					EGEPO	0	2	736%
HEKTS	28	214	665%					ENSRI	12	10	-21%
INVEO	-168	62						FMZP	12	17	38%
INVES	-418	324						GMTAS	3	17	394%
ISCTR	2.195	14.539	562%					INFO	7	55	659%
ISFIN	50	323	549%					INTEM	9	51	499%
ISGYO	-8	67						ISGSY	0	1	15613%
ISMEN	256	707	176%					ISYAT	9	13	48%
JANTS	80	167	110%					KRGYO	1	9	1198%
KCAER	139	237	70%					KRONT	1	1	-22%
KMPUR	53	180	238%					KRTEK	9	67	635%
KRDMA	194	236	22%					KTSKR	7	34	403%
KRDMB	96	117	22%					MAALT	1	14	1912%
KRDMD	629	766	22%					MAKIM	6	21	269%
MIA TK	7	81	1054%					MIPAZ	-1	-1	
NUGYO	-50	182						MIRGYO	8	0	-
OTKAR	289	342	18%					NTGAZ	5	149	2887%
PKENT	-7	5						ORCAY	0	14	2713%
POLHO	41	186	355%					OSMEN	14	42	203%
PSGYO	-2	290						OZGYO	5	30	483%
RUBNS	14	55	304%					PKART	8	10	32%
RYGYO	18	36	97%					PNLSN	16	41	158%
SASA	532	3.247	510%					PRKAB	8	78	903%
SISE	1.395	5.379	286%					RY SAS	-2	90	
SKBNK	24	347	1339%					SEGYO	-6	-49	
TATGD	64	84	32%					SEKFK	7	22	234%
TAVHL	-332	630						SEYKM	2	13	599%
TKNSA	-5	134						SILVR	2	13	557%
TOASO	867	1.876	116%					TDGYO	-1	1	
TRILC	47	23	-50%					TURGG	0	0	
TSGYO	-6	4						ULUFA	8	17	125%
TSKB	253	915	262%					VAKFN	32	142	346%
TTKOM	1.272	1.392	9%					VKGYO	23	199	761%
TTRAK	260	483	86%					YESIL	0	0	
VAKBN	660	7.016	963%					YUNSA	-6	62	

Yasal Uyarı: Burada yer alan yatırım bilgi, yorum ve tavsiyeleri yatırım danışmanlığı kapsamında değildir. Yatırım danışmanlığı hizmeti, yetkili kuruluşlar tarafından kişilerin risk ve getiri tercihleri dikkate alınarak kişiye özel sunulmaktadır. Burada yer alan yorum ve tavsiyeler ise genel niteliktedir. Bu tavsiyeler mali durumunuz ile risk ve getiri tercihlerinize uygun olmayabilir. Bu nedenle, sadece burada yer alan bilgilere dayanarak yatırım kararı verilmesi beklentilerinize uygun sonuçlar doğurmayabilir.

Kod	14	50	RSI	StochS	MACD	CCI	Kod	14	50	RSI	StochS	MACD	CCI
	Günlük H.O.	Günlük H.O.						Günlük H.O.	Günlük H.O.				
AEFES	●	●	●	●	●	●	ISMEN	●	●	●	●	●	●
AGHOL	●	●	●	●	●	●	JANTS	●	●	●	●	●	●
AKBNK	●	●	●	●	●	●	KARSN	●	●	●	●	●	●
AKFGY	●	●	●	●	●	●	KCHOL	●	●	●	●	●	●
AKSA	●	●	●	●	●	●	KONTR	●	●	●	●	●	●
AKSEN	●	●	●	●	●	●	KORDS	●	●	●	●	●	●
ALARK	●	●	●	●	●	●	KOZAA	●	●	●	●	●	●
ALBRK	●	●	●	●	●	●	KOZAL	●	●	●	●	●	●
ALGYO	●	●	●	●	●	●	KRDMD	●	●	●	●	●	●
ALKIM	●	●	●	●	●	●	LOGO	●	●	●	●	●	●
ARCLK	●	●	●	●	●	●	MAVI	●	●	●	●	●	●
ARDYZ	●	●	●	●	●	●	MGROS	●	●	●	●	●	●
ASELS	●	●	●	●	●	●	NTHOL	●	●	●	●	●	●
AYDEM	●	●	●	●	●	●	NUGYO	●	●	●	●	●	●
BAGFS	●	●	●	●	●	●	ODAS	●	●	●	●	●	●
BASGZ	●	●	●	●	●	●	OTKAR	●	●	●	●	●	●
BERA	●	●	●	●	●	●	OYAKC	●	●	●	●	●	●
BIMAS	●	●	●	●	●	●	PARSN	●	●	●	●	●	●
BRYAT	●	●	●	●	●	●	PETKM	●	●	●	●	●	●
BUCIM	●	●	●	●	●	●	PGSUS	●	●	●	●	●	●
CCOLA	●	●	●	●	●	●	PSGYO	●	●	●	●	●	●
CEMTS	●	●	●	●	●	●	QUAGR	●	●	●	●	●	●
CIMSA	●	●	●	●	●	●	SAHOL	●	●	●	●	●	●
DEVA	●	●	●	●	●	●	SASA	●	●	●	●	●	●
DOAS	●	●	●	●	●	●	SELEC	●	●	●	●	●	●
DOHOL	●	●	●	●	●	●	SISE	●	●	●	●	●	●
ECILC	●	●	●	●	●	●	SKBNK	●	●	●	●	●	●
EGEEN	●	●	●	●	●	●	SNGYO	●	●	●	●	●	●
EKGYO	●	●	●	●	●	●	SOKM	●	●	●	●	●	●
ENJSA	●	●	●	●	●	●	TAVHL	●	●	●	●	●	●
ENKAI	●	●	●	●	●	●	TCELL	●	●	●	●	●	●
ERBOS	●	●	●	●	●	●	THYAO	●	●	●	●	●	●
EREGL	●	●	●	●	●	●	TKFEN	●	●	●	●	●	●
FROTO	●	●	●	●	●	●	TKNSA	●	●	●	●	●	●
GARAN	●	●	●	●	●	●	TOASO	●	●	●	●	●	●
GENIL	●	●	●	●	●	●	TRGYO	●	●	●	●	●	●
GLYHO	●	●	●	●	●	●	TRILC	●	●	●	●	●	●
GOZDE	●	●	●	●	●	●	TSKB	●	●	●	●	●	●
GSDHO	●	●	●	●	●	●	TTKOM	●	●	●	●	●	●
GUBRF	●	●	●	●	●	●	TTRAK	●	●	●	●	●	●
GWIND	●	●	●	●	●	●	TUPRS	●	●	●	●	●	●
HALKB	●	●	●	●	●	●	TURSG	●	●	●	●	●	●
HEKTS	●	●	●	●	●	●	ULKER	●	●	●	●	●	●
INDES	●	●	●	●	●	●	VAKBN	●	●	●	●	●	●
INVES	●	●	●	●	●	●	VESBE	●	●	●	●	●	●
IPEKE	●	●	●	●	●	●	VESTL	●	●	●	●	●	●
ISCTR	●	●	●	●	●	●	YATAS	●	●	●	●	●	●
ISDMR	●	●	●	●	●	●	YKBNK	●	●	●	●	●	●
ISFIN	●	●	●	●	●	●	ZOREN	●	●	●	●	●	●
ISGYO	●	●	●	●	●	●	ZRGYO	●	●	●	●	●	●

Yasal Uyarı: Burada yer alan yatırım bilgi, yorum ve tavsiyeleri yatırım danışmanlığı kapsamında değildir. Yatırım danışmanlığı hizmeti, yetkili kuruluşlar tarafından kişilerin risk ve getiri tercihleri dikkate alınarak kişiye özel sunulmaktadır. Burada yer alan yorum ve tavsiyeler ise genel niteliktedir. Bu tavsiyeler mali durumunuz ile risk ve getiri tercihlerinize uygun olmayabilir. Bu nedenle, sadece burada yer alan bilgilere dayanarak yatırım kararı verilmesi beklentilerinize uygun sonuçlar doğurmayabilir.