

Endeks	%	Değer	Pariteler	%	Değer	Y. Dışı Vadeli	%	Değer			
BIST100	↑	4,47	5207,7	DolarTL	↑	0,05	18,80	S&P500	↓	-0,34	4004,5
BIST30	↑	4,47	5706,8	EuroTL	↑	0,14	20,36	Altın Ons/\$	↓	-0,13	1912,81
BIST30 Y.Vade	↑	4.63	5865.0	EuroDolar	↑	0.09	1.08	Ham Petrol	↑	0.61	79.58

### KAP Haberleri

- **ALARK**, bağlı ortaklığı Altek Alarko Elektrik Santralleri Tesis İşletme A.Ş., Adana'da bulunan 76 MWe kapasiteli Karakuz Barajı ve Hidroelektrik Santrali bünyesinde kurulması planlanan 1,54 MWp gücündeki ilave yardımcı kaynak GES projesi ile ilgili, mevcut lisansının birden çok kaynaklı elektrik tesisine dönüştürülmesi talebi EPDK tarafından olumlu bulundu. (P.Değ: 31,5 Milyar TL, F/K: 3,8)
- **ENSRI**, %220 bedelsiz sermaye artırımına ilişkin ihraç belgesinin onaylanması için SPK'ya başvuruda bulundu. (P.Değ: 1,0 Milyar TL, F/K: 104,6)
- **GLYHO**, dolaylı bağlı ortaklığı Global Ports Holding Plc'nin Aralık 2022 yolcu istatistiklerini paylaştı. Buna göre şirket limanlarına Aralık 2022'de gelen gemi sayısı Aralık 2019'un %94'ü seviyesindeyken, yolcu sayısı Aralık 2019'un %20 üzerinde gerçekleşti. Yolcu sayılarındaki yükselişte Kanarya Adaları limanlarının da hesaplama dahil edilmesi etkili oldu. (P.Değ: 7,0 Milyar TL, F/K: 12,8)
- **IMASM**, Ortadoğu'da bir müşterisi ile arasında imzalanan, 800.000 ABD doları karşılığında saatte 10 ton kapasiteli yem flake tesisi kurulum ve devreye alınması sözleşmesine istinaden 16.01.2023 tarihinde şirket namına açılan 800.000 ABD doları tutarındaki akreditif şirket tarafına ulaştı. (P.Değ: 9,7 Milyar TL, F/K: 81,1)
- **KATMR**, Afrika ülkesi kaynaklı 8.392.800 ABD doları tutarında muhtelif araç üstü ekipman siparişi aldı. Teslimatlar 2023 yılı içerisinde tamamlanacak. (P.Değ: 1,4 Milyar TL, F/K: 31,9)
- **KIMMR**, 29.09.2022 tarihinde Manisa'da 5.000 kWe, güneş enerjisi santrali projesinin gerekli izinleri için başvuru yapacağını bildirmişti. İlgili izinler alındı ve GES yatırımı için bir mühendislik firması ile sözleşme imzalandı. Yatırımın maliyeti 4.920.000 ABD doları olarak öngörülüyor. GES faaliyete geçtiğinde tüm şubelerin elektrik tüketiminin %45'ini karşılaması bekleniyor. (P.Değ: 2,0 Milyar TL, F/K: 61,3)

### KAP Haberleri

- **KMPUR**, Rigid sektöründe (sert köpük sistemleri) yer alan ürün portföyüne yönelik, yaklaşık 340 Milyon TL tutarında yeni satış bağlantıları gerçekleştirdi. (P.Değ: 13,4 Milyar TL, F/K: 18,0)
- **SOKE**, Aydın-Söke ve Ankara-Sincan'da yer alan fabrikalarının elektrik enerjisi ihtiyacının, yenilenebilir enerji kaynaklarından karşılanması amacıyla Konya ilinde 8000 kWe gücünde güneş enerjisi santrali yapılması için çözüm ortağı firma ile 16.01.2023 tarihi itibarıyla anlaşma sağlayarak gerekli yasal izinler için resmi kurum ve kuruluşlara başvuru yaptı. Yatırımın 2023 yılı dördüncü çeyreğinde tamamlanarak faaliyete geçmesi öngörülmekte. (P.Değ: 3,9 Milyar TL, F/K: 26,7)
- **CYEOTK**, güneş enerjisi santrali projesi için, Türkiye'deki bir müşterisi ile sözleşme imzaladı. Toplam sözleşme bedeli 3.400.000,00 ABD doları + KDV'dir. (P.Değ: 6,5 Milyar TL, F/K: 57,1)
- **QUAGR**, Yurtiçindeki bir müşterisi ile 2023 yılını kapsayan 1.000.000.000 TL tutarında satış anlaşması imzaladı. (P.Değ: 16,0 Milyar TL, F/K: 11,1)

### Tedbir Kararları

- **ARMDA** ve **SAMAT** paylarında VBTS kapsamında 16/02/2023 seans sonuna kadar brüt takas uygulanacaktır.
- **GMTAS** ve **RODRG** payları VBTS kapsamında 16/02/2023 seans sonuna kadar açığa satışa ve kredili işlemlere konu edilemeyecektir.

### Önemli Haberler

- Asya-Pasifik piyasaları, yatırımcıların Çin ekonomik verilerini değerlendirmesiyle Salı günü karışık işlem gördü. Çin anakarasında, Shenzhen Bileşeni yüzde 0,20 düşüşte. Şanghay Bileşik yüzde 0,28 düşüştü.
- Çin ekonomisi 2022'de yüzde 3 büyüyerek on yıllın en yavaş büyümelerinden birini gerçekleştirdi.

☀ Seans öncesi ve seans içerisinde açıklanan haberler, ⚡ Seans sonrası açıklanan haberler

Yasal Uyarı: Burada yer alan yatırım bilgi, yorum ve tavsiyeleri yatırım danışmanlığı kapsamında değildir. Yatırım danışmanlığı hizmeti, yetkili kuruluşlar tarafından kişilerin risk ve getiri tercihleri dikkate alınarak kişiye özel sunulmaktadır. Burada yer alan yorum ve tavsiyeler ise genel niteliktedir. Bu tavsiyeler mali durumunuz ile risk ve getiri tercihlerinize uygun olmayabilir. Bu nedenle, sadece burada yer alan bilgilere dayanarak yatırım kararı verilmesi beklentilerinize uygun sonuçlar doğurmayabilir.

## BIST100 Teknik Analiz



Bist100 endeksi Pazartesi gününü %4,47 yükselişle 5207 puanda tamamladı.

Azalan trend kanalı direncini aşan endeksin 21 günlük ortalama üzerinde kapanış alması teknik açıdan olumlu.

Endeks 21 günlük ortalamasının belirlediği 5180 desteği üzerinde kalıcı olabilirse 5300 ve 5440 dirençlerine doğru yükselişini sürdürecektir.

5180 desteği altında 5000 ve 4850 desteklerine doğru geri çekilmeler yaşanabilir.

## VIOP30 Teknik Analiz



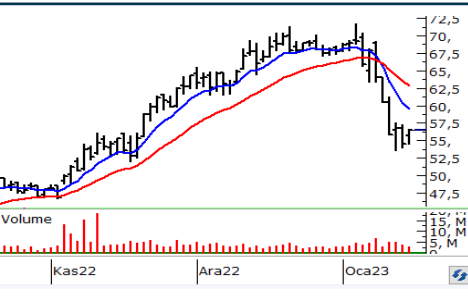
Şubat vade Endeks30 sözleşmesi 21 günlük ortalamasına kadar yükseldi.

Sözleşme 5900 direnci üzerinde tutunabilirse, 6100 yatay direnci hedef haline gelecektir.

5770 en yakın destek olarak karşımıza çıkıyor.

5770 desteği aşağı kırılırsa sözleşme 5500'e doğru geri çekilebilir.

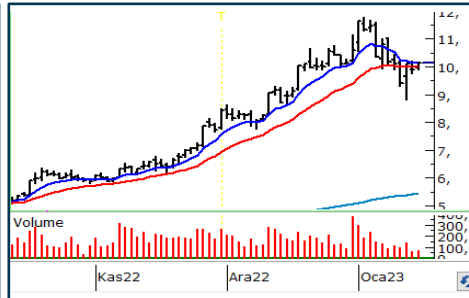
## Teknik Analiz Hisse Önerileri



### AEFES

100 günlük ortalamasından destek bulan AEFES yeni bir yükseliş başlatmayı deniyor.

Hedef Fiyat: 59,00 TL, 62,00 TL  
Zarar Kes: 54,00 TL



### DOHOL

50 günlük ortalamasından destek bulduktan sonra yeniden kısa vadeli ortalamaları üzerinde kapanış aldı.

Hedef Fiyat: 10,60 TL, 11,20 TL  
Zarar Kes: 9,70 TL



### FROTO

Yeniden kısa vadeli ortalaması üzerinde kapanış aldı.

Hedef Fiyat: 516,00 TL, 544,00 TL  
Zarar Kes: 476,00 TL

## Phillip Portföy Yatırım Fonları

### Yatırım Fonu Nedir?

Yatırım fonları, birçok bireysel yatırımcının parasının bir havuzda toplandığı ve onlar adına portföy yönetiminin yapıldığı finansal enstrümanlardır. Fonlar, yatırımcının belirlediği farklı risk ve getiri beklentilerine göre değerlendirilirken; hisse senedi, tahvil, repo, kıymetli madenler, emtia ve mevduat gibi farklı araçlar üzerinden değerlendirilmektedir.

### Yatırım Fonları Nasıl Alınır?

TEFAS'da işlem gören tüm yatırım fonlarını öncelikle PhillipCapital'de yer alan hesabınız üzerinden alabilir veya hesap açarak kolayca erişim sağlayabilirsiniz. Buna ek olarak Türkiye'deki her banka ve aracı kurum platformlarından alım-satım gerçekleştirilebilir.

### PPB / PHILLIP PORTFÖY BİRİNCİ HİSSE SENEDİ FONU

- Fon toplam değerinin en az %80'i devamlı olarak yerli ihraççıların hisse senetlerine yatırılır. Yatırım yapılacak sermaye piyasası araçlarının seçiminde, temel analize dayalı yöntemler kullanarak gelecekte büyüme ve karlılık artışı vadeden, yeni yatırım iştahına sahip ve getirilerini küçük ortaklarıyla paylaşımına açık, yatırımcı dostu yönetimlerce idare edilen şirketlerin hisselerine, teknik analiz yöntemleriyle alım satım seviyeleri tespit edilerek yatırım yapılır.

Birim Pay Fiyatı	<b>2,817691</b>
Günlük Getiri (%)	<b>4,51%</b>
2022 yılı başından bu yana (%)	<b>192,50%</b>
Fon alış valörü	T+1
Fon Satış valörü	T+2

### PPS / PHILLIP PORTFÖY BİRİNCİ SERBEST FON

- Fon, yerli ve yabancı para ve sermaye araçlarının spot ve vadeli fiyatlarının, gün içi fiyat dalgalanmalarından doğan arbitraj fırsatlarını kullanarak yatırımcılarına getiri sağlamayı amaçlar. Fon bu fırsatları değerlendirirken risklerini uygun gördüğü yüksek korelasyonlu yurt içi ve yurt dışı finansal ürünler yardımıyla hedge eder.
- Yatırımcıların fondan maksimum verimi almaları için yatırım vadelerini 6 ay ve üzerinde tutmaları tavsiye olunur.*

Birim Pay Fiyatı	<b>1,173147</b>
Günlük Getiri (%)	<b>-0,14%</b>
Halka Arz Getiri (%)	<b>17,31%</b>
Fon alış valörü	T+1
Fon Satış valörü	T+2

Fon Portföyündeki Varlıklar: BIST payları ve VIOP sözleşmeleri

### PJL / PHILLIP PORTFÖY PARA PİYASASI FONU

- Fon portföyünün tamamı devamlı olarak, vadesine en fazla 184 gün kalmış, likiditesi yüksek para ve sermaye piyasası araçlarından oluşacak ve Fon portföyünün günlük olarak hesaplanan ağırlıklı ortalama vadesi en fazla 45 gün olacaktır.

Birim Pay Fiyatı	<b>1,261866</b>
Günlük Getiri (%)	<b>0,051%</b>
2022 yılı başından bu yana (%)	<b>20,36%</b>
Fon alış valörü	T+0
Fon Satış valörü	T+0

Fon Portföyündeki Varlıklar: Borçlanma Senetleri %52,64, T.Repo %20,76, TPP %19,36, Mevduat %4,79, Özel Sektör Kira Sertifikası %2,45

Yasal Uyarı: Burada yer alan yatırım bilgi, yorum ve tavsiyeleri yatırım danışmanlığı kapsamında değildir. Yatırım danışmanlığı hizmeti, yetkili kuruluşlar tarafından kişilerin risk ve getiri tercihleri dikkate alınarak kişiye özel sunulmaktadır. Burada yer alan yorum ve tavsiyeler ise genel niteliktedir. Bu tavsiyeler mali durumunuz ile risk ve getiri tercihlerinize uygun olmayabilir. Bu nedenle, sadece burada yer alan bilgilere dayanarak yatırım kararı verilmesi beklentilerinize uygun sonuçlar doğurmayabilir.

Kod	14	50	RSI	StochS	MACD	CCI	Kod	14	50	RSI	StochS	MACD	CCI
	Günlük H.O.	Günlük H.O.						Günlük H.O.	Günlük H.O.				
AEFES	●	●	●	●	●	●	KARSN	●	●	●	●	●	●
AGHOL	●	●	●	●	●	●	KCAER	●	●	●	●	●	●
AKBNK	●	●	●	●	●	●	KCHOL	●	●	●	●	●	●
AKFGY	●	●	●	●	●	●	KERVT	●	●	●	●	●	●
AKSA	●	●	●	●	●	●	KLRHO	●	●	●	●	●	●
AKSEN	●	●	●	●	●	●	KMPUR	●	●	●	●	●	●
ALARK	●	●	●	●	●	●	KONTR	●	●	●	●	●	●
ALBRK	●	●	●	●	●	●	KORDS	●	●	●	●	●	●
ALGYO	●	●	●	●	●	●	KOZAA	●	●	●	●	●	●
ALKIM	●	●	●	●	●	●	KOZAL	●	●	●	●	●	●
ARCLK	●	●	●	●	●	●	KRDMD	●	●	●	●	●	●
ASELS	●	●	●	●	●	●	KZBGY	●	●	●	●	●	●
ASUZU	●	●	●	●	●	●	MAVI	●	●	●	●	●	●
AYDEM	●	●	●	●	●	●	MGROS	●	●	●	●	●	●
BAGFS	●	●	●	●	●	●	NTHOL	●	●	●	●	●	●
BASGZ	●	●	●	●	●	●	ODAS	●	●	●	●	●	●
BERA	●	●	●	●	●	●	OTKAR	●	●	●	●	●	●
BIMAS	●	●	●	●	●	●	OYAKC	●	●	●	●	●	●
BIOEN	●	●	●	●	●	●	PETKM	●	●	●	●	●	●
BRYAT	●	●	●	●	●	●	PGSUS	●	●	●	●	●	●
BUCIM	●	●	●	●	●	●	PSGYO	●	●	●	●	●	●
CCOLA	●	●	●	●	●	●	SAHOL	●	●	●	●	●	●
CEMTS	●	●	●	●	●	●	SASA	●	●	●	●	●	●
CIMSA	●	●	●	●	●	●	SELEC	●	●	●	●	●	●
DOAS	●	●	●	●	●	●	SISE	●	●	●	●	●	●
DOHOL	●	●	●	●	●	●	SKBNK	●	●	●	●	●	●
ECILC	●	●	●	●	●	●	SMRTG	●	●	●	●	●	●
EGEEN	●	●	●	●	●	●	SNGYO	●	●	●	●	●	●
EKGYO	●	●	●	●	●	●	SOKM	●	●	●	●	●	●
ENJSA	●	●	●	●	●	●	TAVHL	●	●	●	●	●	●
ENKAI	●	●	●	●	●	●	TCELL	●	●	●	●	●	●
ERBOS	●	●	●	●	●	●	THYAO	●	●	●	●	●	●
EREGL	●	●	●	●	●	●	TKFEN	●	●	●	●	●	●
EUREN	●	●	●	●	●	●	TKNSA	●	●	●	●	●	●
FENER	●	●	●	●	●	●	TMSN	●	●	●	●	●	●
FROTO	●	●	●	●	●	●	TOASO	●	●	●	●	●	●
GARAN	●	●	●	●	●	●	TSKB	●	●	●	●	●	●
GESAN	●	●	●	●	●	●	TSPOR	●	●	●	●	●	●
GLYHO	●	●	●	●	●	●	TTKOM	●	●	●	●	●	●
GSDHO	●	●	●	●	●	●	TTRAK	●	●	●	●	●	●
GUBRF	●	●	●	●	●	●	TUKAS	●	●	●	●	●	●
GWIND	●	●	●	●	●	●	TUPRS	●	●	●	●	●	●
HALKB	●	●	●	●	●	●	TURSG	●	●	●	●	●	●
HEKTS	●	●	●	●	●	●	ULKER	●	●	●	●	●	●
IPEKE	●	●	●	●	●	●	VAKBN	●	●	●	●	●	●
ISCTR	●	●	●	●	●	●	VESBE	●	●	●	●	●	●
ISDMR	●	●	●	●	●	●	VESTL	●	●	●	●	●	●
ISFIN	●	●	●	●	●	●	YKBNK	●	●	●	●	●	●
ISGYO	●	●	●	●	●	●	YYLGD	●	●	●	●	●	●
JANTS	●	●	●	●	●	●	ZOREN	●	●	●	●	●	●

Yasal Uyarı: Burada yer alan yatırım bilgi, yorum ve tavsiyeleri yatırım danışmanlığı kapsamında değildir. Yatırım danışmanlığı hizmeti, yetkili kuruluşlar tarafından kişilerin risk ve getiri tercihleri dikkate alınarak kişiye özel sunulmaktadır. Burada yer alan yorum ve tavsiyeler ise genel niteliktedir. Bu tavsiyeler mali durumunuz ile risk ve getiri tercihlerinize uygun olmayabilir. Bu nedenle, sadece burada yer alan bilgilere dayanarak yatırım kararı verilmesi beklentilerinize uygun sonuçlar doğurmayabilir.