

Endeks	%	Değer	Pariteler	%	Değer	Y. Dışı Vadeli	%	Değer			
BIST100	↑	2,46	5476,9	DolarTL	→	0,00	18,71	S&P500	↓	-0,16	3865,5
BIST30	↑	2,17	5915,2	EuroTL	↓	-0,24	19,94	Altın Ons/\$	↑	0,19	1817,99
BIST30 Y.Vade	↑	1,97	5938,0	EuroDolar	↓	-0,12	1,07	Ham Petrol	↑	0,1	78,75

KAP Haberleri

- **AKFGY** Ana faaliyet konusu turizm yatırımları yapmak ve işletmek olan ve aktifinde Muğla-Milas Gökliman Mevkii'nde toplam 83.624,59 m²'lik arsa bulunan Gökliman Yatırım İnşaat Turizm ve Jeotermal Tic. A.Ş. sermayesinin %100'ü 477 Milyon TL bedelle satın alındı. (P.Değ: 6,9 Milyar TL, F/K: 3,3)
- **CARDYZ** finansal teknolojiler ve e-dönüşüm çözümleri başta olmak üzere tüm yazılım ürünlerinin geliştirilmesi ve ihracatının yapılması amacıyla, Londra'da %60 bağlı ortaklık olacak şekilde yeni bir şirket kurulmasına karar verildi. (P.Değ: 1,7 Milyar TL, F/K: 8,5)
- **BERA**, bağlı ortaklığı Golda Gıda A.Ş'nin paylarının bir kısmının halka arzı amacıyla çalışmalara başladığını duyurmuştu. Yürütülen çalışma kapsamında SPK mevzuatına uygun hale getirilen Esas Sözleşme Tadil Tasarısı'nın onaylanması için 29.12.2022 tarihinde Sermaye Piyasası Kurulu'na müracaat edildi. (P.Değ: 10,4 Milyar TL, F/K: 6,1)
- **GESAN**, Toroslar Elektrik Dağıtım AŞ tarafından 29 Aralıkta gerçekleştirilen bir ihaleye girmiş ve en avantajlı fiyatı vererek ihalede 1. olmuştur. İhale baz bedeli vergiler dahil 14.425.500 ABD\$'dır. GESAN'ın son dört çeyrek hasılatı 3,4 Milyar TL'dir. (P.Değ: 28,2 Milyar TL, F/K: 53,8)
- **GESAN**, Dicle Elektrik Dağıtım AŞ tarafından 29 Aralık'ta gerçekleştirilen bir ihaleye katılmış ve en avantajlı fiyatı vererek, ihalede 1. olmuştur. İhalede teklif edilen bedel vergiler dahil 1.545.800,-Euro'dur. GESAN'ın son dört çeyrek hasılatı 3,4 Milyar TL'dir.
- **MIATK**, yurtiçinde bir müşterisi ile "talep yönetim ve stok takip sistemlerinin" dijital hale getirilmesi, yazılımların kurulması, güncelleme, eğitimler ve entegrasyon süreci için 30.000.000 TL tutarında sözleşme imzaladı. Şirketin son dört çeyrek hasılatı 417 Milyon TL'dir. (P.Değ: 4,7 Milyar TL, F/K: 22,5)
- **MSGYO**, İzmir'de yer alan 194 m² alana sahip konutun KDV hariç 7.298.850,00 TL bedelle satışı bugün gerçekleşti. Taşınmazın 2021 yılı değerlendirme raporunda yer alan ekspertiz değeri ; KDV hariç 3.689.000.-TL. dir. (P.Değ: 1,0 Milyar TL, F/K: 4,1)
- **CRYGO** 2022 yıl sonu gayrimenkul değerlemeleri neticesinde, toplam gayrimenkul portföyümüzün büyüklüğü 2021 yılsonu değeri olan 5.082.925.000 TL'ye göre yaklaşık %160'lık artış ile 13.185.654.000 TL'ye ulaştı. (P.Değ: 7,1 Milyar TL, F/K: 4,4)

KAP Haberleri

- **CTDGYO** %135 bedelsiz sermaye artırım kararını %130 olarak revize etti. (P.Değ: 0,4 Milyar TL, F/K: 16,0)
- **CVBTYZ**, bir kamu bankası ile "Anasistem ve Dağıtık Platform Yazılımları" yenileme ve ek lisans alımı konusunda anlaşmış ve 3 yıllık sözleşme imzalamıştır. Sözleşmenin toplam bedeli 7.500.000,00 ABD\$'dır. Şirketin son dört çeyrek hasılatı 570 Milyon TL'dir. (P.Değ: 1,4 Milyar TL, F/K: 20,2)

Genel Kurul, Sermaye Artırımı ve Temettümler

- **TSPOR** genel kurul toplantısı bugün gerçekleşecek.

SPK Bülteni

- **BRKSN**'in %100 bedelsiz sermaye artırım ile **SASA**'nın %1,72 tahsisli sermaye artırım SPK tarafından onaylandı.
- **Tapdi Oksijen Özel Sağlık ve Eğitim Hizmetleri A.Ş.** ile Mackolik İnternet Hizmetleri A.Ş'nin birincil halka arzlarına ilişkin izahnameler SPK tarafından onaylandı.
- **EMKEL**'in %110 bedelli sermaye artırım talebi SPK tarafından olumsuz karşılandı.

Tedbir Kararları

- **TERA**, **ARSAN** ve **PEGYO** paylarında VBTS kapsamında 27/01/2023 seans sonuna kadar açığa satışa ve kredili işlemlere konu edilemeyecektir
- **CEOEM** ve **YYAPI** paylarında VBTS kapsamında 27/01/2023 seans sonuna kadar brüt takas uygulanacaktır.

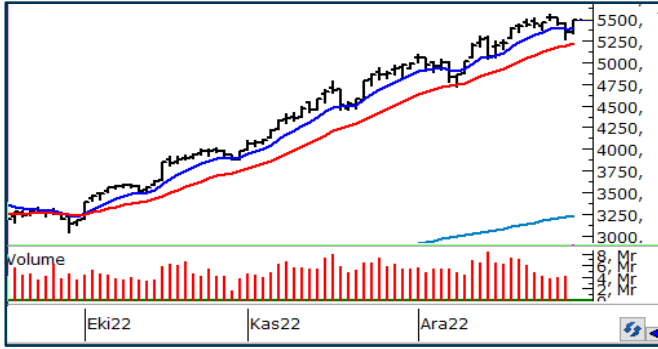
Önemli Haberler

- İtalya'nın yeni bir varyant tespit etmemesi sonrası Avrupa Birliği yetkilileri Çin'den gelen yolcular için kısıtlama uygulamaya yer olmadığına karar verdi. Risk iştahı, azalan Covid endişesiyle yüksek seyrederken hisse senetleri endeksleri yılın son işlem gününde değer kazanıyor. Çin Shanghai %0,66,Hong Kong %0,68,Japonya %0,19 artıda seyrediyor.

☼ Seans öncesi ve seans içerisinde açıklanan haberler , ⚡ Seans sonrası açıklanan haberler

Yasal Uyarı: Burada yer alan yatırım bilgi, yorum ve tavsiyeleri yatırım danışmanlığı kapsamında değildir. Yatırım danışmanlığı hizmeti, yetkili kuruluşlar tarafından kişilerin risk ve getiri tercihleri dikkate alınarak kişiye özel sunulmaktadır. Burada yer alan yorum ve tavsiyeler ise genel niteliktedir. Bu tavsiyeler mali durumunuz ile risk ve getiri tercihlerinize uygun olmayabilir. Bu nedenle, sadece burada yer alan bilgilere dayanılarak yatırım kararı verilmesi beklentilerinize uygun sonuçlar doğurmayabilir.

BIST100 Teknik Analiz



Bist100 endeksi Perşembe gününü %2,46 yükselişle 5476 puanda tamamladı. Teknik göstergelerde olumsuz aykırılıklar görülse de, endeksin yeniden kısa vadeli ortalama üzerine kapanış alması olumlu.

Bugün için ilk desteğin 8 günlük ortalamanın geçtiği 5400'de oluşmasını bekliyoruz.

Endeks 5400 üzerinde kaldıkça 5700 hedefine doğru ilerleyişini sürdürecektir. 5400 desteği aşağı kırılırsa, 5300 yatay trend desteğine ve 21 günlük ortalamanın belirlediği 5220 desteğine doğru geri çekilmeler yaşanabilir.

21 günlük ortalama desteği olan 5220 aşağı kırılmadığı sürece sahip olunan hisse pozisyonlarının korunmasını öneriyoruz.

VIOP30 Teknik Analiz



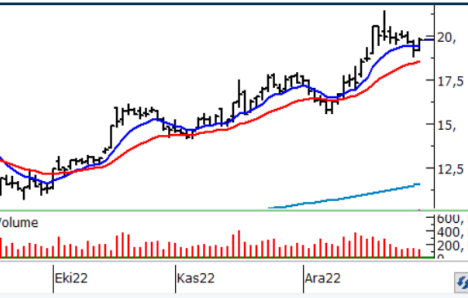
Şubat vade Endeks30 sözleşmesi dün öğleden sonra artan alımların etkisiyle 6250 üzerinde kapanış gerçekleştirdi.

Sözleşmenin satış baskılarını 10 günlük üssel ortalamanın üzerinde karşılaşmasını, yükselen trendin kuvveti açısından olumlu buluyoruz. Bugün için ilk desteğin 6230'da oluşmasını bekliyoruz.

Sözleşme satış baskılarını 6230 üzerinde karşılayabilirse 6370 ve 6400 dirençlerini hedefleyen yükseliş devam edecektir.

6.400 direnci test edilmeden veya 6230 altında fiyatlama olmadan kısa pozisyon alınmamasını öneriyoruz.

Teknik Analiz Hisse Önerileri

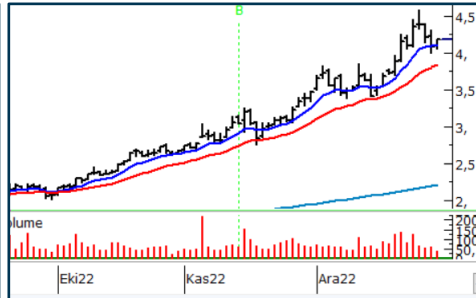


AKBNK

Kısa vadeli ortalamasından destek bulan AKBNK olumlu trendini sürdürmeyi deniyor.

Hedef Fiyat: 20,40 TL, 21,60 TL

Zarar Kes: 18,80 TL



GSDHO

8 günlük ortalamasından destek bulan GSDHO pozitif trendini sürdürmeyi deniyor.

Hedef Fiyat: 4,40 TL, 4,63 TL

Zarar Kes: 4,00 TL



MAVI

21 günlük ortalamasından destek bulan MAVI düzeltmesini tamamlayarak yükseliş trendini sürdürmeyi deniyor.

Hedef Fiyat: 135,00 TL, 143,00 TL

Zarar Kes: 124,00 TL

Phillip Portföy Yatırım Fonları

Yatırım Fonu Nedir?

Yatırım fonları, birçok bireysel yatırımcının parasının bir havuzda toplandığı ve onlar adına portföy yönetiminin yapıldığı finansal enstrümanlardır. Fonlar, yatırımcının belirlediği farklı risk ve getiri beklentilerine göre değerlendirilirken; hisse senedi, tahvil, repo, kıymetli madenler, emtia ve mevduat gibi farklı araçlar üzerinden değerlendirilmektedir.

Yatırım Fonları Nasıl Alınır?

TEFAS'da işlem gören tüm yatırım fonlarını öncelikle PhillipCapital'de yer alan hesabınız üzerinden alabilir veya hesap açarak kolayca erişim sağlayabilirsiniz. Buna ek olarak Türkiye'deki her banka ve aracı kurum platformlarından alım-satım gerçekleştirilebilir.

PPB / PHILLIP PORTFÖY BİRİNCİ HİSSE SENEDİ FONU

- Fon toplam değerinin en az %80'i devamlı olarak yerli ihraççıların hisse senetlerine yatırılır. Yatırım yapılacak sermaye piyasası araçlarının seçiminde, temel analize dayalı yöntemler kullanarak gelecekte büyüme ve karlılık artışı vadeden, yeni yatırım iştahına sahip ve getirilerini küçük ortaklarıyla paylaşımına açık, yatırımcı dostu yönetimlerce idare edilen şirketlerin hisselerine, teknik analiz yöntemleriyle alım satım seviyeleri tespit edilerek yatırım yapılır.

Birim Pay Fiyatı	3,042257
Günlük Getiri (%)	2,57%
Yılbaşından bu yana (%)	215,81%
Fon alış valörü	T+1
Fon Satış valörü	T+2

PPS / PHILLIP PORTFÖY BİRİNCİ SERBEST FON

- Fon, yerli ve yabancı para ve sermaye araçlarının spot ve vadeli fiyatlarının, gün içi fiyat dalgalanmalarından doğan arbitraj fırsatlarını kullanarak yatırımcılarına getiri sağlamayı amaçlar. Fon bu fırsatları değerlendirirken risklerini uygun gördüğü yüksek korelasyonlu yurt içi ve yurt dışı finansal ürünler yardımıyla hedge eder.
- Yatırımcıların fondan maksimum verimi almaları için yatırım vadelerini 6 ay ve üzerinde tutmaları tavsiye olunur.*

Birim Pay Fiyatı	1,153610
Günlük Getiri (%)	0,19%
Halka Arz Getiri (%)	15,36%
Fon alış valörü	T+1
Fon Satış valörü	T+2

Fon Portföyündeki Varlıklar: BIST payları ve VIOP sözleşmeleri

PJL / PHILLIP PORTFÖY PARA PİYASASI FONU

- Fon portföyünün tamamı devamlı olarak, vadesine en fazla 184 gün kalmış, likiditesi yüksek para ve sermaye piyasası araçlarından oluşacak ve Fon portföyünün günlük olarak hesaplanan ağırlıklı ortalama vadesi en fazla 45 gün olacaktır.

Birim Pay Fiyatı	1,249952
Günlük Getiri (%)	0,053%
Yılbaşından bu yana (%)	19,22%
Fon alış valörü	T+0
Fon Satış valörü	T+0

Fon Portföyündeki Varlıklar: Borçlanma Senetleri %52,64, T.Repo %20,76, TPP %19,36, Mevduat %4,79, Özel Sektör Kira Sertifikası %2,45

Yasal Uyarı: Burada yer alan yatırım bilgi, yorum ve tavsiyeleri yatırım danışmanlığı kapsamında değildir. Yatırım danışmanlığı hizmeti, yetkili kuruluşlar tarafından kişilerin risk ve getiri tercihleri dikkate alınarak kişiye özel sunulmaktadır. Burada yer alan yorum ve tavsiyeler ise genel niteliktedir. Bu tavsiyeler mali durumunuz ile risk ve getiri tercihlerinize uygun olmayabilir. Bu nedenle, sadece burada yer alan bilgilere dayanarak yatırım kararı verilmesi beklentilerinize uygun sonuçlar doğurmayabilir.

Kod	14	50	RSI	StochS	MACD	CCI	Kod	14	50	RSI	StochS	MACD	CCI
	Günlük H.O.	Günlük H.O.						Günlük H.O.	Günlük H.O.				
AEFES	●	●	●	●	●	●	KARSN	●	●	●	●	●	●
AGHOL	●	●	●	●	●	●	KARTN	●	●	●	●	●	●
AKBNK	●	●	●	●	●	●	KCHOL	●	●	●	●	●	●
AKFGY	●	●	●	●	●	●	KONTR	●	●	●	●	●	●
AKSA	●	●	●	●	●	●	KORDS	●	●	●	●	●	●
AKSEN	●	●	●	●	●	●	KOZAA	●	●	●	●	●	●
ALARK	●	●	●	●	●	●	KOZAL	●	●	●	●	●	●
ALBRK	●	●	●	●	●	●	KRDMD	●	●	●	●	●	●
ALGYO	●	●	●	●	●	●	LOGO	●	●	●	●	●	●
ALKIM	●	●	●	●	●	●	MAVI	●	●	●	●	●	●
ARCLK	●	●	●	●	●	●	MGROS	●	●	●	●	●	●
ASELS	●	●	●	●	●	●	NTHOL	●	●	●	●	●	●
AYDEM	●	●	●	●	●	●	NUGYO	●	●	●	●	●	●
BAGFS	●	●	●	●	●	●	ODAS	●	●	●	●	●	●
BASGZ	●	●	●	●	●	●	OTKAR	●	●	●	●	●	●
BERA	●	●	●	●	●	●	OYAKC	●	●	●	●	●	●
BIMAS	●	●	●	●	●	●	PETKM	●	●	●	●	●	●
BRYAT	●	●	●	●	●	●	PGSUS	●	●	●	●	●	●
BUCIM	●	●	●	●	●	●	PRKAB	●	●	●	●	●	●
CCOLA	●	●	●	●	●	●	PSGYO	●	●	●	●	●	●
CEMTS	●	●	●	●	●	●	QUAGR	●	●	●	●	●	●
CIMSA	●	●	●	●	●	●	SAHOL	●	●	●	●	●	●
DEVA	●	●	●	●	●	●	SASA	●	●	●	●	●	●
DOAS	●	●	●	●	●	●	SELEC	●	●	●	●	●	●
DOHOL	●	●	●	●	●	●	SISE	●	●	●	●	●	●
ECILC	●	●	●	●	●	●	SKBNK	●	●	●	●	●	●
EGEEN	●	●	●	●	●	●	SMRTG	●	●	●	●	●	●
EKGYO	●	●	●	●	●	●	SNGYO	●	●	●	●	●	●
ENJSA	●	●	●	●	●	●	SOKM	●	●	●	●	●	●
ENKAI	●	●	●	●	●	●	TAVHL	●	●	●	●	●	●
ERBOS	●	●	●	●	●	●	TCELL	●	●	●	●	●	●
EREGL	●	●	●	●	●	●	THYAO	●	●	●	●	●	●
FROTO	●	●	●	●	●	●	TKFEN	●	●	●	●	●	●
GARAN	●	●	●	●	●	●	TMSN	●	●	●	●	●	●
GENIL	●	●	●	●	●	●	TOASO	●	●	●	●	●	●
GESAN	●	●	●	●	●	●	TRGYO	●	●	●	●	●	●
GLYHO	●	●	●	●	●	●	TSKB	●	●	●	●	●	●
GOZDE	●	●	●	●	●	●	TSPOR	●	●	●	●	●	●
GSDHO	●	●	●	●	●	●	TTKOM	●	●	●	●	●	●
GUBRF	●	●	●	●	●	●	TTRAK	●	●	●	●	●	●
GWIND	●	●	●	●	●	●	TUKAS	●	●	●	●	●	●
HALKB	●	●	●	●	●	●	TUPRS	●	●	●	●	●	●
HEKTS	●	●	●	●	●	●	TURSG	●	●	●	●	●	●
IPEKE	●	●	●	●	●	●	ULKER	●	●	●	●	●	●
ISCTR	●	●	●	●	●	●	VAKBN	●	●	●	●	●	●
ISDMR	●	●	●	●	●	●	VESBE	●	●	●	●	●	●
ISFIN	●	●	●	●	●	●	VESTL	●	●	●	●	●	●
ISGYO	●	●	●	●	●	●	YATAS	●	●	●	●	●	●
ISMEN	●	●	●	●	●	●	YKBNK	●	●	●	●	●	●
JANTS	●	●	●	●	●	●	YYLGD	●	●	●	●	●	●

Yasal Uyarı: Burada yer alan yatırım bilgi, yorum ve tavsiyeleri yatırım danışmanlığı kapsamında değildir. Yatırım danışmanlığı hizmeti, yetkili kuruluşlar tarafından kişilerin risk ve getiri tercihleri dikkate alınarak kişiye özel sunulmaktadır. Burada yer alan yorum ve tavsiyeler ise genel niteliktedir. Bu tavsiyeler mali durumunuz ile risk ve getiri tercihlerinize uygun olmayabilir. Bu nedenle, sadece burada yer alan bilgilere dayanarak yatırım kararı verilmesi beklentilerinize uygun sonuçlar doğurmayabilir.