

12 Eylül 2023

Gündem

Küresel çapta haftanın ilk gününde ekonomik veri akışı sakin seyrederken, hafta içerisinde ABD'de enflasyon rakamları ile ECB'nin faiz kararı piyasaların yakın takibinde yer alacaktır. Yurt içinde ise dün yoğun ekonomik veri akışının yanında Hazine ve Maliye Bakanı Mehmet Şimşek'in açıklamaları öne çıktı. Mehmet Şimşek, yüksek seyreden kredi hacmine dikkat çekerek enflasyonla mücadele kapsamında kredi büyümesini sınırlayacaklarını ifade etti. Cumhurbaşkanı Erdoğan da G-20 Liderler Zirvesi dönüşünde yaptığı açıklamada, yapısal reformların maliye ve para politikasını güçlü bir şekilde destekleyeceğini ve Türkiye'ye fon akışının güçlü bir şekilde başlayacağını belirtti.

Piyasa Beklentisi

Küresel ekonomilerdeki yavaşlama ve merkez bankalarına ilişkin belirsizlikler ana risk başlıkları olarak gündemdeki yerini korurken, haftanın ilk gününde küresel hisse piyasalarında toparlanma çabası öne çıktı. Ekonomik veri akışları ve merkez bankalarının kararları risk iştahı ve piyasaların seyri üzerinde belirleyici olacaktır. Son dönemde yükselişlerin kaydedildiği BIST-100 Endeksi'nde ise dün satıcılı bir fiyatlama etkili oldu. ABD borsaları dün günü yükselişlerle tamamlarken, ABD vadeliinde bu sabah yataya yakın bir seyir etkili oluyor. Asya piyasalarında karışık bir görünüm hâkim. Avrupa vadeliileri ve CFD kontratları yataya yakın açılışlara işaret ediyor. BIST- 100 Endeksi'nin güne dalgalı bir açılışla başlamasını bekliyoruz.

Ekonomik Takvim

Saat	Veri	Beklenti	Önceki
12:00	Almanya, Zew Beklenti Endeksi	-15,0	-12,3
12:00	Euro Bölgesi, Zew Beklenti Endeksi	-6,2	-5,5

Önemli Haberler

- New York Fed'in yayınladığı Tüketici Beklentileri Anketi'ne göre kısa vadeli enflasyon beklentisi ağustos ayında %3,5'ten %3,6'ya yükseldi.
- Avustralya'da Chevron'a ait iki LNG tesisindeki çalışanların cuma günü başlattığı grevin devam etmesiyle Avrupa'da gösterge doğalgaz fiyatları %7'leri aşan yükseliş kaydetti.
- Haziran ayında 0,65 milyar dolar fazla veren cari işlemler temmuz ayında 5,47 milyar dolar açık verdi. Piyasadaki beklentiler 4,5 milyar dolar açık verilmesi yönündeydi. TÜİK verilerine göre, sanayi üretimi temmuz ayında bir önceki aya göre %0,4 oranında düşüş kaydederken, mevsimsellikten arındırılmış sanayi üretimi yıllık %7,4 artış kaydetti ve geçen sene hazirandan bu yanaki en yüksek yıllık artış yaşandı.
- Türkiye'de temmuz ayı işsizlik oranı %9,4 olarak açıklandı ve üst üstte üçüncü ayda da işsizlik oranı tek hanelerdeki seyrini sürdürdü.

Hak Kullanımları

- TDGYO** olağanüstü genel kurul toplantısı bugün gerçekleşecek.

Tedbir Kararları

- INVEO**, **ISGSY** ve **POLHO** payları, VBTS kapsamında 11/10/2023 seans sonuna kadar açığa satışa ve kredili işlemlere konu edilemeyecektir.
- KSTUR** payları, VBTS kapsamında 11/10/2023 seans sonuna kadar emir paketi tedbiri ile işlem görecektir.
- ATLAS** ve **TDGYO** paylarında, VBTS kapsamında 11/10/2023 seans sonuna kadar brüt takas tedbiri uygulanacaktır.

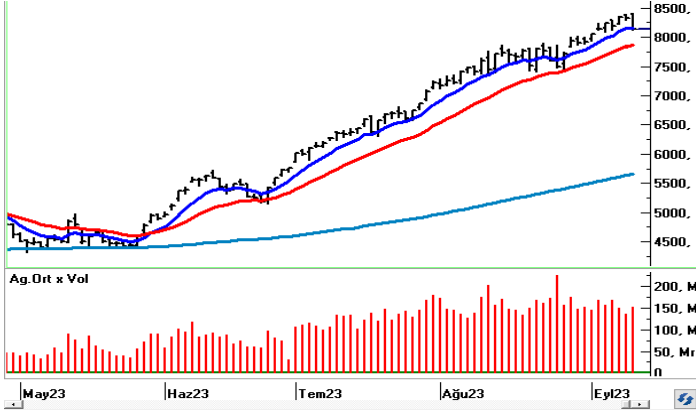
KAP Haberleri

- **AKGRT**, Ağustos ayında geçtiğimiz yılın aynı dönemine göre %119 artışla toplam 2,2 Milyar TL prim üreterek Ocak - Ağustos döneminde geçtiğimiz yılın aynı dönemine göre %109 artışla 15,6 Milyar TL prim üretimi gerçekleştirdi. (P.Değ: 8,8 Milyar TL, F/K: 9,6)
- **ALFAS**, Ada GES Elektrik Üretim A.Ş.'nin tamamını 93.231.510 TL bedelle satın alma kararı aldı. Bünyesinde 4.303 kWp gücünde 4 farklı GES santrali bulunduran şirketin, yıllık 6,5 Milyon kWh ve güncel kur ile net kâra 18,5 Milyon TL katkı sağlaması beklenmektedir. (P.Değ: 50,4 Milyar TL, F/K: 54,0)
- **ANELE**, bağlı ortaklığı AnelMarin ile TAIS OG ve STM iş ortaklığı arasında "MİLGEM Altıncı, Yedinci ve Sekizinci Gemilerin Tedariki" projesi kapsamında gemi elektrik sistemi tedarikine ilişkin 9.067.959 Euro tutarında bir sözleşme imzalandığını açıkladı. Şirketin son 4 çeyrek hasılatı 2 Milyar TL'dir. (P.Değ: 2,2 Milyar TL, F/K: 40,7)
- **ASUZU**, 11.09.2023 tarihli yönetim kurulu toplantısında iç kaynaklardan %200 bedelsiz sermaye artırım kararı aldı. (P.Değ: 19,7 Milyar TL, F/K: 21,0)
- **ATSYH** bağlı ortaklığı Balkaney Gıda, Pamukkale Belediyesi ve SS. Kurtluca Tarımsal Kalkınma Kooperatifi ile yaptığı görüşmeler neticesinde belediyeden 4149 m2 arazi tahsis etmiş olup yıllık 180 ton kekik yağı kapasiteli, yaklaşık 150 Milyon TL ciro beklenen kekik temizlenme ve yağ çıkarma tesisi projesinin ilgili alanda gerçekleşmesini planlamaktadır. (P.Değ: 0,4 Milyar TL, F/K: 33,2)
- **DGNMO**, Mayıs'ta açıkladığı D'Afric Senegal'in %100'ünün Doğanlar Yatırım Holding A.Ş.'den devralınmasına ilişkin karar doğrultusunda 12.09.2023 tarihinde Dakar'da bulunan D'Afric Senegal mobilya fabrikasının açılışını gerçekleştirecek olup, Senegal'de Biga Home markasıyla Afrika ve deniz aşırı pazarlara ihracat yapmayı hedeflemektedir. (P.Değ: 4,8 Milyar TL, F/K: 16,8)
- **DNISI**, önceden duyurduğu GES projelerinden tesis ve binaların 6.450 m2'lik çatı alanına kurulan GES yatırımının tamamını devreye alarak elektrik üretimine başladı. Bu yatırım sonucunda yılda yaklaşık 1.400.000 KWh elektrik enerjisi üretilecek olup, toplam üretim mevcut GES'ler ile birlikte şirket ihtiyacının %65'ine denk gelmektedir. (P.Değ: 1,3 Milyar TL, F/K: 19,4)
- **ECILC**, İş ortaklığı Eczacıbaşı Monrol, halihazırda üreticisi olduğu, taşıyıcı radyoaktif molekül içermeyen ve radyonüklid kanser tedavisinde kullanılan Lu 177 ürününde artan global talep doğrultusunda, üretim kapasitesinin kademeli olarak devreye alınarak 2026 yılında tamamlanacak şekilde artırılması amacıyla, yaklaşık 35.000.000 Euro tutarında yatırım kararı aldı. (P.Değ: 36,8 Milyar TL, F/K: 8,7)
- **EGGUB**, 31.05.2023 tarihinde belirsiz süreyle üretime ara verdiği yıllık 297.000 ton kapasiteli kompoze gübre üretimine 11.09.2023 tarihi itibarıyla yeniden başladı. (P.Değ: 5,3 Milyar TL, F/K: 7,5)
- **EUPWR**, Portekiz'de yerleşik bir firmadan 3.618.000 ABD Doları tutarında muhtelif sayı ve özellikte sac köşk, alçak gerilim pano, modüler hücre ve dağıtım transformatörü siparişi aldı. Şirketin son 4 çeyrek hasılatı 1,5 Milyar TL'dir. (P.Değ: 46,0 Milyar TL, F/K: 48,0)

KAP Haberleri

- **FORTE**, 08.09.2023 tarihli yönetim kurulu toplantısında, pay başına net 0,25 TL olan temettü dağıtım kararını pay başına net 0,48 TL olarak güncelledi. (P.Değ: 7,0 Milyar TL, F/K: 57,9)
 - **IZENR**, izahnamesinde belirttiği Manisa'da 147 MWe üretim hacmine sahip arazideki 24,1 Mwe kurulu gücündeki GES yatırımı ve ilgili bakanlıktan 51 MWe ilave kurulu güç için alınan çağrı mektubu onayı doğrultusundaki prosedür sürecini tamamladı ve bağlantı anlaşması yürürlüğe girdi. (P.Değ: 33,4 Milyar TL, F/K: 38,3)
 - **KAREL**, 11.09.2023 tarihli yönetim kurulu toplantısında %100 bedelli sermaye artırım kararı aldı. DOHOL'ün doğrudan bağlı ortaklığı Öncü GSYO, %40 iştirak ettiği KAREL'in bedelli sermaye artırımında pay alma hakkını tamamen kullanma kararı aldı. (P.Değ: 11,4 Milyar TL, F/K: 0,0)
 - **KARYE**, 09.12.2022 tarihinde açıkladığı bağlı ortaklığı Alsun İşletme ve Yönetim A.Ş.'nin depolama tesisi kurma taahhüdü ile mevcut kapasitesine ilave olarak 4 proje için 200 MW kapasiteki depolamalı GES önlisans başvurusunun TEİAŞ kapasitelerindeki doluluk sebebiyle reddedildiğini açıkladı. (P.Değ: 1,5 Milyar TL, F/K: 30,0)
 - **KGYO**, İstanbul Eyüpsultan'da geliştirmekte olduğu Liberte Projesi ile ilgili olarak 155 m2 satılabilir alana denk gelen bağımsız bölüm için KDV Dahil 16.500.000 TL bedelle satış vaadi sözleşmesi imzaladı. Şirketin son 4 çeyrek hasılatı 7 Milyon TL'dir. (P.Değ: 1,8 Milyar TL)
 - **LIDER**, 11.09.2023 tarihli yönetim kurulu toplantısında iç kaynaklardan %150 bedelsiz sermaye artırım kararı aldı. (P.Değ: 9,7 Milyar TL, F/K: 13,5)
 - **MEDTR**, İstanbul İl Sağlık Müdürlüğü tarafından yapılan ihalede, ihalenin %67,87'sine denk gelen 20.380.000 TL'lik kısmı aldığını açıkladı. Şirketin son 4 çeyrek hasılatı 922 Milyon TL'dir. (P.Değ: 4,8 Milyar TL, F/K: 17,1)
 - **OYAKC**, 11.09.2023 tarihinde Oyak Denizli Çimento A.Ş. ile devralma yoluyla birleşme kararı doğrultusunda SPK başvurusunda bulundu. (P.Değ: 83,7 Milyar TL, F/K: 12,9)
 - **SUWEN** sermayesinin yaklaşık %8,3'üne denk gelen toplam 18.600.000 adet payın borsada satışa konu edilebilmesi amacıyla MKK başvurusu yapıldı. (P.Değ: 5,2 Milyar TL, F/K: 23,3)
 - **TNZTP**, İzmir Bayraklı'daki hastane binası niteliğindeki brüt 15.652 m2 ana taşınmazın mülkiyeti üzerine toplam 450.000.000 TL bedelle Vakıf Katılım Bankası A.Ş. ile sat-kirala-geri al yöntemiyle finansal kiralama sözleşmesi imzaladı. (P.Değ: 6,4 Milyar TL, F/K: 18,4)
 - **TUCLK**, 15.08.2023 tarihli yönetim kurulu toplantısında aldığı iç kaynaklardan %500 bedelsiz sermaye artırım kararı doğrultusunda 11.09.2023 tarihinde SPK başvurusunda bulundu. (P.Değ: 1,8 Milyar TL, F/K: 27,4)
- *Bütendeki haberler, Kamuyu Aydınlatma Platformu'na saat 08:30'a kadar gelen haberleri kapsamaktadır.

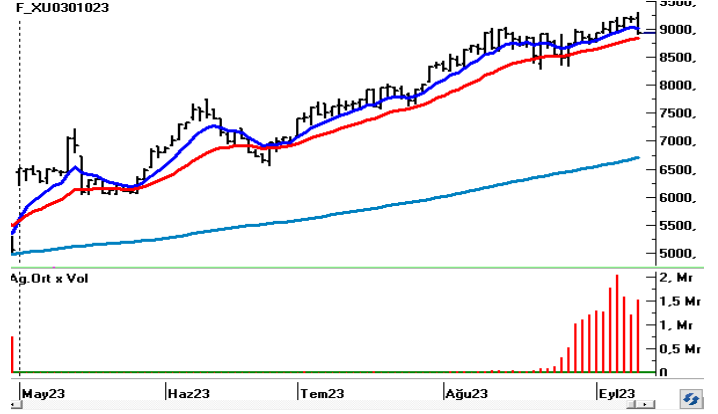
BIST100 Teknik Analizi



Eylül ayı içerisinde yukarı yönlü bir seyrin öne çıktığı BİST-100 Endeksi, bankacılık sektörü öncülüğünde etkili olan satışlarla dün günü %2,15 oranında kayıpla 8.146 puandan tamamladı.

Son günlerde 8.400 direncini test eden ve bu seviyeyi aşmakta zorlanan endekste günün ikinci yarısında satıcı bir seyir kaydedildi. Kısa vadede 8.090 ve 8.000 seviyeleri destek olarak takip edilecek olup, psikolojik öneme sahip 8.000 desteği kırılacak olursa satışlar hız kazanabilir. Bu durumda 7.900 – 7.800 destek bölgesi tekrar test edilebilir. 8.000 puan üzerinde tutunma korunabilir ve yeniden alımlar etkili olursa 8.220 ve 8.300 seviyeleri kısa vadeli direnç noktalarıdır. Bu seviyeler üzerinde 8.400 direncine doğru yükselişler kaydedilebilir.

VIOP 30 Teknik Analizi



Ekim Vadeli Endeks30 sözleşmesi gün içerisinde 8.902 – 9.289 seviyeleri arasında hareket ederek günü %2,39 oranında düşüşle 8.935 seviyesinden tamamladı. Akşam seans kapanışı ise 8.925 puandan gerçekleşti.

Geçen haftadan itibaren 9.200 üzerindeki seviyelerin test edildiği ancak bu seviye üzerinde tutunmanın sağlanamadığı sözleşmede dün satıcı bir seyir etkili oldu. Günün ikinci yarısında hız kazanan satışlarla 9.000 desteği altında kapanış yapan sözleşmede, kısa vadede 8.890 ilk destek noktası olarak takip edilecektir. 8.890 desteği altında 8.800 ve 8.750 seviyelerine doğru geri çekilmeler gündeme gelebilir. Tepki alımlarında ilk olarak 9.000 puan üzerinde tutunmanın teyidi alınmalıdır. 9.000 üzerindeki fiyatlamlalarda 9.100 ve 9.200 direnç konumunda bulunmaktadır.

BIST	Kapanış 11.09.2023	Değişim (%)	Yılbaşı Değişim (%)
BIST 100	8.146	-2,15	47,87
BIST 30	8.614	-2,43	44,90
BIST Banka	7.824	-5,51	55,62
BIST Sanayi	13.162	-1,58	47,82
BIST 30 Yakın Vade	8.935	-2,39	
Yurt Dışı Piyasalar	Veri (07:45)	Değişim (%)	Yılbaşı Değişim (%)
Dow Jones	34.577	0,22	4,31
S&P 500	4.487	0,67	16,88
NASDAQ	13.825	0,46	32,09
Almanya DAX	15.810	0,44	13,55
Fransa CAC 40	7.288	0,65	12,57
İngiltere FTSE 100	7.502	0,32	0,68
NIKKEI 225	32.468	-0,43	24,42
Shanghai Comp	3.143	0,84	1,73
Hang Seng	18.096	-0,58	-8,52
Tahvil Piyasaları	Veri (07:45)	Değişim (bps)	Yılbaşı Değişim (bps)
Türkiye 2 Yıllık	24,16	28,0	1419,0
Türkiye 10 Yıllık	20,76	146,0	1093,0
ABD 2 Yıllık	5,00	2,1	57,1
ABD 10 Yıllık	4,29	2,3	41,4
Almanya 2 Yıllık	3,10	2,1	37,5
Almanya 10 Yıllık	2,64	2,5	6,6
Döviz Piyasaları	Veri (07:45)	Değişim (%)	Yılbaşı Değişim (%)
USD/TRY	26,88	0,14	43,69
EUR/TRY	28,88	0,55	44,21
GBP/TRY	33,67	0,47	48,79
EUR/USD	1,07	0,38	0,41
USD/JPY	146,53	-0,41	11,87
Dolar Endeksi (DXY)	104,53	-0,50	0,97
Emtia	Veri (07:45)	Değişim (%)	Yılbaşı Değişim (%)
Altın (\$/ons)	1.921,43	0,12	5,37
Gram Altın (TL)	1.660,76	0,24	51,41
Gümüş (\$/ons)	22,95	0,09	-4,09
Brent (\$/varil)	90,22	0,06	6,99

BIST100 Yükselenler	Kapanış	Günlük Değ. (%)	Hacim (Mln TL)
ULKER	81,55	9,98%	1.595,50
GWIND	34,24	9,96%	1.153,88
SNGYO	3,56	8,54%	518,91
KOZAL	32,80	6,08%	10.231,95
SKBNK	5,79	4,89%	1.943,20
CIMSA	247,50	4,43%	1.131,02
PENTA	24,18	3,69%	508,22
AGHOL	251,00	3,12%	295,50
AKSA	91,90	2,80%	948,19
TOASO	293,50	2,55%	2.972,63

BIST100 Düşenler	Kapanış	Günlük Değ. (%)	Hacim (Mln TL)
TUKAS	10,70	-8,94%	1.495,48
BRSAN	650,00	-8,85%	1.628,54
ISCTR	22,80	-7,69%	5.931,89
GENIL	67,60	-7,33%	295,04
VAKBN	14,45	-5,99%	1.511,58
KMPUR	84,90	-5,77%	541,91
YKBNK	16,27	-5,74%	4.499,55
OTKAR	348,80	-5,42%	166,26
AKBNK	30,62	-5,20%	3.252,75
KONYA	5.415,00	-4,89%	226,59

BIST100 Hacmi Artanlar	Hacim Değişim	Kapanış	Günlük Değ. (%)
GWIND	314,4%	34,24	9,96
TUKAS	297,5%	10,70	-8,94
BAGFS	268,5%	40,66	2,47
AKSA	212,3%	91,90	2,80
ENKAI	206,8%	34,72	1,40

BIST100 Hacmi Azalanlar	Hacim Değişim	Kapanış	Günlük Değ. (%)
CANTE	-54,5%	18,38	-2,80
CCOLA	-41,4%	406,30	-1,41
GESAN	-41,3%	92,00	-1,71
ARCLK	-41,0%	157,90	-2,83
OTKAR	-37,9%	348,80	-5,42

*Hacim değişimleri son 3 aylık ortalamaya göre hesaplanmıştır.

HİSSELER	PİVOT DESTEKLER					PİVOT DİRENÇLER			HİSSELER	PİVOT DESTEKLER					PİVOT DİRENÇLER		
	Destek 1	Destek 2	Destek 3	Kapanış	Pivot	Direnç 1	Direnç 2	Direnç 3		Destek 1	Destek 2	Destek 3	Kapanış	Pivot	Direnç 1	Direnç 2	Direnç 3
AEFES	107,17	105,03	100,77	109,30	111,43	113,57	117,83	119,97	KARSN	11,75	11,51	11,03	12,00	12,23	12,47	12,95	13,19
AGHOL	239,60	228,20	222,50	251,00	245,30	256,70	262,40	273,80	KCAER	24,89	24,01	22,91	25,76	25,99	26,87	27,97	28,85
AKBNK	29,61	28,61	26,99	30,62	31,23	32,23	33,85	34,85	KCHOL	139,20	135,90	131,60	142,50	143,50	146,80	151,10	154,40
AKFGY	4,67	4,55	4,41	4,78	4,81	4,93	5,07	5,19	KERVY	12,79	12,51	12,07	13,07	13,23	13,51	13,95	14,23
AKSA	89,30	86,70	83,40	91,90	92,60	95,20	98,50	101,10	KLRHO	27,11	26,23	24,99	28,00	28,35	29,23	30,47	31,35
AKSEN	38,55	37,81	36,43	39,28	39,93	40,67	42,05	42,79	KMPUR	81,23	77,57	70,23	84,90	88,57	92,23	99,57	103,23
ALARK	122,57	120,43	116,87	124,70	126,13	128,27	131,83	133,97	KONTR	274,13	267,57	260,13	280,70	281,57	288,13	295,57	302,13
ALBRK	3,92	3,87	3,79	3,96	4,00	4,05	4,13	4,18	KONYA	5241,90	5068,80	4767,60	5415,00	5543,10	5716,20	6017,40	6190,50
ALFAS	132,83	128,67	120,73	137,00	140,77	144,93	152,87	157,03	KORDS	86,47	85,08	83,02	87,85	88,53	89,92	91,98	93,37
ALKIM	41,53	40,75	39,35	42,30	42,93	43,71	45,11	45,89	KOZAA	68,33	66,67	63,53	70,00	71,47	73,13	76,27	77,93
ARCLK	154,93	151,97	147,43	157,90	159,47	162,43	166,97	169,93	KOZAL	31,37	29,93	28,69	32,80	32,61	34,05	35,29	36,73
ASELS	40,57	39,63	37,93	41,52	42,27	43,21	44,91	45,85	KRDMD	25,71	25,23	24,41	26,20	26,53	27,01	27,83	28,31
ASUZU	229,50	225,00	217,00	234,00	237,50	242,00	250,00	254,50	KZBGY	22,65	22,11	21,33	23,20	23,43	23,97	24,75	25,29
AYDEM	18,06	17,72	17,02	18,41	18,76	19,10	19,80	20,14	MAVI	114,03	111,27	106,53	116,80	118,77	121,53	126,27	129,03
BAGFS	39,70	38,74	37,24	40,66	41,20	42,16	43,66	44,62	MGROS	364,03	357,27	343,73	370,80	377,57	384,33	397,87	404,63
BASGZ	19,23	18,45	17,48	20,00	20,20	20,98	21,95	22,73	ODAS	11,63	11,37	10,85	11,89	12,15	12,41	12,93	13,19
BERA	13,53	13,25	12,67	13,82	14,11	14,39	14,97	15,25	OTKAR	341,40	334,00	319,20	348,80	356,20	363,60	378,40	385,80
BIMAS	267,90	265,80	262,20	270,00	271,50	273,60	277,20	279,30	OYAKC	70,27	68,33	65,12	72,20	73,48	75,42	78,63	80,57
BIOEN	20,54	20,24	19,76	20,84	21,02	21,32	21,80	22,10	PETKM	19,55	19,18	18,42	19,93	20,31	20,68	21,44	21,81
BRYAT	2150,67	2091,33	1982,67	2210,00	2259,33	2318,67	2427,33	2486,67	PGSUS	822,13	814,17	798,23	830,10	838,07	846,03	861,97	869,93
BUCIM	8,44	8,24	7,96	8,63	8,72	8,92	9,20	9,40	PSGYO	5,11	5,04	4,95	5,17	5,20	5,27	5,36	5,43
CCOLA	401,27	396,23	386,87	406,30	410,63	415,67	425,03	430,07	SAHOL	60,92	59,68	57,57	62,15	63,03	64,27	66,38	67,62
CEMTS	13,41	13,05	12,56	13,76	13,90	14,26	14,75	15,11	SASA	50,88	50,07	48,58	51,70	52,37	53,18	54,67	55,48
CIMSA	239,60	231,70	224,30	247,50	247,00	254,90	262,30	270,20	SELEC	58,23	55,97	52,93	60,50	61,27	63,53	66,57	68,83
DOAS	270,27	265,53	257,07	275,00	278,73	283,47	291,93	296,67	SISE	53,77	52,93	52,27	54,60	54,43	55,27	55,93	56,77
DOHOL	13,81	13,50	12,95	14,11	14,36	14,67	15,22	15,53	SKBNK	5,54	5,30	5,04	5,79	5,80	6,04	6,30	6,54
ECILC	52,95	52,20	50,80	53,70	54,35	55,10	56,50	57,25	SKMRTG	71,82	70,43	68,17	73,20	74,08	75,47	77,73	79,12
EGEEN	7536,83	7308,97	7137,93	7764,70	7707,87	7935,73	8106,77	8334,63	SNGYO	3,38	3,20	3,10	3,56	3,48	3,66	3,76	3,94
EKGYO	8,82	8,62	8,20	9,03	9,24	9,44	9,86	10,06	SOKM	63,73	62,82	61,33	64,65	65,22	66,13	67,62	68,53
ENJSA	52,20	50,90	49,05	53,50	54,05	55,35	57,20	58,50	TAVHL	120,57	118,83	115,37	122,30	124,03	125,77	129,23	130,97
ENKAI	33,57	32,43	30,89	34,72	35,11	36,25	37,79	38,93	TCELL	58,30	57,55	56,20	59,05	59,65	60,40	61,75	62,50
ERBOS	159,67	155,73	148,67	163,60	166,73	170,67	177,73	181,67	THYAO	229,93	225,37	218,03	234,50	237,27	241,83	249,17	253,73
EREGL	45,62	44,92	43,66	46,32	46,88	47,58	48,84	49,54	TKFEN	47,26	45,93	43,89	48,58	49,30	50,63	52,67	54,00
EUREN	19,01	18,48	17,59	19,55	19,90	20,43	21,32	21,85	TKNSA	26,11	25,43	24,27	26,78	27,27	27,95	29,11	29,79
FENER	93,45	91,00	88,60	95,90	95,85	98,30	100,70	103,15	TMSN	117,87	113,53	111,37	122,20	120,03	124,37	126,53	130,87
FROTO	877,60	865,30	846,60	889,90	896,30	908,60	927,30	939,60	TOASO	286,33	279,17	273,83	293,50	291,67	298,83	304,17	311,33
GARAN	48,87	47,48	45,37	50,25	50,98	52,37	54,48	55,87	TSKB	7,32	7,12	6,79	7,52	7,65	7,85	8,18	8,38
GENIL	65,10	62,60	57,90	67,60	69,80	72,30	77,00	79,50	TTKOM	25,27	24,67	23,49	25,86	26,45	27,05	28,23	28,83
GESAN	89,97	87,93	85,27	92,00	92,63	94,67	97,33	99,37	TTRAK	953,43	922,47	870,43	984,40	1005,47	1036,43	1088,47	1119,43
GLYHO	12,11	11,84	11,35	12,38	12,60	12,87	13,36	13,63	TUKAS	10,25	9,81	9,03	10,70	11,03	11,47	12,25	12,69
GSDHO	4,60	4,51	4,33	4,70	4,78	4,87	5,05	5,14	TUPRS	137,83	135,47	131,83	140,20	141,47	143,83	147,47	149,83
GUBRF	352,13	345,17	333,53	359,10	363,77	370,73	382,37	389,33	TURSG	28,47	27,93	27,27	29,00	29,13	29,67	30,33	30,87
GWIND	32,76	31,28	30,54	34,24	33,50	34,98	35,72	37,20	ULKER	77,55	73,55	71,55	81,55	79,55	83,55	85,55	89,55
HALKB	14,60	14,19	13,35	15,02	15,44	15,85	16,69	17,10	ULUUN	35,27	34,63	33,37	35,90	36,53	37,17	38,43	39,07
HEKTS	25,07	24,57	23,67	25,58	25,97	26,47	27,37	27,87	VAKBN	13,99	13,54	12,75	14,45	14,78	15,23	16,02	16,47
IPEKE	50,10	48,25	45,30	51,95	53,05	54,90	57,85	59,70	VESBE	16,55	16,21	15,64	16,88	17,12	17,46	18,03	18,37
ISCTR	22,10	21,40	20,04	22,80	23,46	24,16	25,52	26,22	VESTL	65,70	64,10	61,70	67,30	68,10	69,70	72,10	73,70
ISDMR	40,91	40,15	38,89	41,68	42,17	42,93	44,19	44,95	YKBNK	15,86	15,45	14,68	16,27	16,63	17,04	17,81	18,22
ISGYO	22,55	21,75	20,71	23,36	23,59	24,39	25,43	26,23	YYLGD	20,99	20,59	19,77	21,40	21,81	22,21	23,03	23,43
IZMDC	7,59	7,41	7,08	7,77	7,92	8,10	8,43	8,61	ZOREN	4,98	4,88	4,72	5,07	5,14	5,24	5,40	5,50

Kod	14	50	RSI	StochS	MACD	CCI	Kod	14	50	RSI	StochS	MACD	CCI
	Günlük H.O.	Günlük H.O.						Günlük H.O.	Günlük H.O.				
AEFES	●	●	●	●	●	●	KARSN	●	●	●	●	●	●
AGHOL	●	●	●	●	●	●	KCAER	●	●	●	●	●	●
AKBNK	●	●	●	●	●	●	KCHOL	●	●	●	●	●	●
AKFGY	●	●	●	●	●	●	KERVT	●	●	●	●	●	●
AKSA	●	●	●	●	●	●	KLRHO	●	●	●	●	●	●
AKSEN	●	●	●	●	●	●	KMPUR	●	●	●	●	●	●
ALARK	●	●	●	●	●	●	KONTR	●	●	●	●	●	●
ALBRK	●	●	●	●	●	●	KORDS	●	●	●	●	●	●
ALGYO	●	●	●	●	●	●	KOZAA	●	●	●	●	●	●
ALKIM	●	●	●	●	●	●	KOZAL	●	●	●	●	●	●
ARCLK	●	●	●	●	●	●	KRDMD	●	●	●	●	●	●
ASELS	●	●	●	●	●	●	KZBGY	●	●	●	●	●	●
ASUZU	●	●	●	●	●	●	MAVI	●	●	●	●	●	●
AYDEM	●	●	●	●	●	●	MGROS	●	●	●	●	●	●
BAGFS	●	●	●	●	●	●	NTHOL	●	●	●	●	●	●
BASGZ	●	●	●	●	●	●	ODAS	●	●	●	●	●	●
BERA	●	●	●	●	●	●	OTKAR	●	●	●	●	●	●
BIMAS	●	●	●	●	●	●	OYAKC	●	●	●	●	●	●
BIOEN	●	●	●	●	●	●	PETKM	●	●	●	●	●	●
BRYAT	●	●	●	●	●	●	PGSUS	●	●	●	●	●	●
BUCIM	●	●	●	●	●	●	PSGYO	●	●	●	●	●	●
CCOLA	●	●	●	●	●	●	SAHOL	●	●	●	●	●	●
CEMTS	●	●	●	●	●	●	SASA	●	●	●	●	●	●
CIMSA	●	●	●	●	●	●	SELEC	●	●	●	●	●	●
DOAS	●	●	●	●	●	●	SISE	●	●	●	●	●	●
DOHOL	●	●	●	●	●	●	SKBNK	●	●	●	●	●	●
ECILC	●	●	●	●	●	●	SMRTG	●	●	●	●	●	●
EGEEN	●	●	●	●	●	●	SNGYO	●	●	●	●	●	●
EKGYO	●	●	●	●	●	●	SOKM	●	●	●	●	●	●
ENJSA	●	●	●	●	●	●	TAVHL	●	●	●	●	●	●
ENKAI	●	●	●	●	●	●	TCELL	●	●	●	●	●	●
ERBOS	●	●	●	●	●	●	THYAO	●	●	●	●	●	●
EREGL	●	●	●	●	●	●	TKFEN	●	●	●	●	●	●
EUREN	●	●	●	●	●	●	TKNSA	●	●	●	●	●	●
FENER	●	●	●	●	●	●	TMSN	●	●	●	●	●	●
FROTO	●	●	●	●	●	●	TOASO	●	●	●	●	●	●
GARAN	●	●	●	●	●	●	TSKB	●	●	●	●	●	●
GESAN	●	●	●	●	●	●	TSPOR	●	●	●	●	●	●
GLYHO	●	●	●	●	●	●	TTKOM	●	●	●	●	●	●
GSDHO	●	●	●	●	●	●	TTRAK	●	●	●	●	●	●
GUBRF	●	●	●	●	●	●	TUKAS	●	●	●	●	●	●
GWIND	●	●	●	●	●	●	TUPRS	●	●	●	●	●	●
HALKB	●	●	●	●	●	●	TURSG	●	●	●	●	●	●
HEKTS	●	●	●	●	●	●	ULKER	●	●	●	●	●	●
IPEKE	●	●	●	●	●	●	VAKBN	●	●	●	●	●	●
ISCTR	●	●	●	●	●	●	VESBE	●	●	●	●	●	●
ISDMR	●	●	●	●	●	●	VESTL	●	●	●	●	●	●
ISFIN	●	●	●	●	●	●	YKBNK	●	●	●	●	●	●
ISGYO	●	●	●	●	●	●	YYLGD	●	●	●	●	●	●
JANTS	●	●	●	●	●	●	ZOREN	●	●	●	●	●	●