

Endeks	%	Değer	Pariteler	%	Değer	Y. Dışı Vadeli	%	Değer			
BIST100	↑	4,41	5342,0	DolarTL	↑	0,26	18,77	S&P500	↑	0,33	3928,25
BIST30	↑	4,31	5799,1	EuroTL	↑	0,58	20,05	Altın Ons/\$	↑	0,54	1876,92
BIST30 Y.Vade	↑	2,38	5982,8	EuroDolar	↑	0,34	1,07	Ham Petrol	↑	1,37	74,92

## KAP Haberleri

- ☀ **ARZUM**, Solvia Yazılım ve Danışmanlık A.Ş ile SAP S/4HANA Cloud Kurumsal Kaynak Planlama (ERP) yazılımının uygulanması için toplam 14.700.000 TL danışmanlık, 5 yıllık toplam 1.142.387,50 EUR SAP bulut hizmeti ve 5 yıllık toplam 70.000 EUR E-Fatura, E-Defter, E-Arşiv, E-İrsaliye, İthalat ve İhracat paketi çözümleri için sözleşme imzaladı. (P.Değ: 0,8 Milyar TL, F/K: 15,5)
- ☀ **ASELS**, uluslararası bir müşteriyle 59.368.579 EUR bedelli sözleşme imzaladı. Teslimatlar 2024 yılında gerçekleştirilecek. (P.Değ: 143,4 Milyar TL, F/K: 14,7)
- ☀ **ECILC**, %99,9 bağlı ortaklığı Gensenta ile diğer bağlı ortaklığı EİP Eczacıbaşı İlaç Pazarlama A.Ş. imzaladıkları "Ortak Tanıtım Anlaşması" ile EİP, Gensenta'nın ruhsat sahibi olduğu 88 adet (bitmiş) ürünün yurt içinde dağıtım, tanıtım, pazarlama ve satışından sorumlu yetkili şirket olarak belirlendi. ECILC, 2022 yılında Gensenta sermayesinin %99,96'sını temsil eden payları 135.000.000 ABD Doları karşılığında satın almıştı. (P.Değ: 21,4 Milyar TL, F/K: 23,0)
- ☀ **GESAN**, Eren Holdinge bağlı şirketinin Bitlis'te bulunan 3 tesisine, Öztüketim Çatı GES'lerin kurulması için 8.580.427 USD bedelli (Güncel baz USD/TL kuru ile projelerin bedeli vergiler hariç toplam 161.037.450 TL'dir.) sözleşme imzaladı. (P.Değ: 24,0 Milyar TL, F/K: 45,8)
- ☀ **HKTM**, Proveedora Industrial Vargas S.A. de C.V. ile Meksika bölgesi için distribütörlük anlaşmasına vardı. Proveedora Industrial Vargas S.A. de C.V. 30 yıldır Meksika'nın genelinde ve Latin Amerika bölgesinde plastik sektörüne yönelik ekipman tedarikinde bulunan ve Meksika genelinde satış ve teknik servis ağı gelişkin olarak kurulu sektöründe repütasyonu çok yüksek olan bir şirkettir. (P.Değ: 2,2 Milyar TL, F/K: 48,2)
- ☀ **ISGYO**, İstanbul İli, Çekmeköy İlçesi, Ömerli Mahallesi bulunan 7.871,05 m2 yüz ölçümlü arsa paylarının toplam 37.989.800 TL+KDV bedelle satın almasına karar verdi. Alım bedelinin ISGYO'nun aktif toplamına oranı %0,49. (P.Değ: 10,4 Milyar TL, F/K: 6,9)
- ☀ **KATMR** Yönetim Kurulu %65 bedelli sermaye artırımını kararı aldı. (P.Değ: 1,9 Milyar TL, F/K: 43,3)
- ☀ **YEOTK**, Tekirdağ Çerkezköy'de membran çatı üzerine kurulacak çatı üzeri GES tesis edilmesi için PV panel tedariki hariç anahtar teslim kurulumu amacıyla, 2.400.000 USD+KDV bedelli sözleşme imzaladı. (P.Değ: 6,2 Milyar TL, F/K: 54,5)

## Önemli Haberler

- ☀ **YGYO**'nun 2945 Ada 72 Parsel (Eski-59 Parsel) de 117.487 m2 üzerinde inşaatı tamamlanacak olan 6.653 Konut ve 175 Adet Ticari üniteden oluşan Innovia-4 projenin inşaat ruhsatı yenilendi. Daha önce Esenyurt Belediyesi tarafınca başlatılan bölge imar düzenlemesi ve uygulaması kapsamında 2945 Ada 72 (eski 59) parselinde içerisinde bulunduğu bölge imar uygulaması eksiksiz olarak tamamlanmıştı ve Innovia 4 projesi için mahkeme kararları çözülmüş olup yeni imar durumu YGYO tarafınca alınmıştı. (P.Değ: 0,5 Milyar TL, F/K: -)
- ☀ **YKSLN**, 2022 yıl sonu satış gelirlerini beklentilerine uygun olarak 1,4 milyar TL civarında olduğunu ve 2022 yıl sonu satış miktarının, 2021 yılına göre %5,7 civarında artışla 58.320 tona ulaştığını öngörüyor. YKSLN, kar marjı düşük olan bazı ürün gruplarından kısmen veya tamamen çıkararak; daha karlı ve niş ürünlerin satış miktarlarını arttırmayı hedefliyor. (P.Değ: 1,6 Milyar TL, F/K: 8,9)

## Genel Kurul, Sermaye Artırımı, Temettüer

- ☀ **BRKSN**'in %100 bedelsiz sermaye artırımını bugün gerçekleştirecek.

## Tedbir Kararları

- ☀ **BFREN** ve **DESA** payları VBTS kapsamında 08/02/2023 seans sonuna kadar açığa satışa ve kredili işlemlere konu edilemeyecek.

## Önemli Haberler

- ☀ TCMB liralasma stratejisti kapsamında bankaların menkul kıymet tesis oranını %5'ten %10'a yükseltti. Söz konusu uygulama 24 Şubat'tan itibaren geçerli olacak.
- ☀ Asya piyasaları, Hong Kong ve anakara Çin'in hafta sonu karantinasız seyahate yeniden başlamasıyla, sınırları yaklaşık üç yıldır fiilen kapalı tutan sıfır Covid politikasının sona erdiğinin sinyalini verirken yükseldi. Hong Kong %1,57, Çin Şangay %0,48 ve Güney Kore %2,49 artıda seyrediyor. Japonya Borsası tatil nedeniyle bugün kapalıdır.

☀ Seans öncesi ve seans içerisinde açıklanan haberler, ☀ Seans sonrası açıklanan haberler

Yasal Uyarı: Burada yer alan yatırım bilgi, yorum ve tavsiyeleri yatırım danışmanlığı kapsamında değildir. Yatırım danışmanlığı hizmeti, yetkili kuruluşlar tarafından kişilerin risk ve getiri tercihleri dikkate alınarak kişiye özel sunulmaktadır. Burada yer alan yorum ve tavsiyeler ise genel niteliktedir. Bu tavsiyeler mali durumunuz ile risk ve getiri tercihlerinize uygun olmayabilir. Bu nedenle, sadece burada yer alan bilgilere dayanarak yatırım kararı verilmesi beklentilerinize uygun sonuçlar doğurmayabilir.

## BIST100 Teknik Analiz



Bist100 endeksi Cuma gününü %4,41 yükselişle 5341 puanda tamamladı. Böylece endeks 9 haftanın ardından haftalık bazda ilk değer kaybını yaşadı.

Haftalık grafikte son 3 mumun "akşam yıldızı" mum formasyonu oluşturması teknik açıdan olumsuz olsa da endeksin Cuma günü yeniden 21 günlük ortalaması üzerinde kapanış alması önemliydi.

8 günlük ortalama bugün için 5410'da direnç oluşturacak. Endeks 5410 direncini aşabilirse, son yükseliş hareketi 5550 direncine doğru uzayabilir.

21 günlük ortalama ile yatay trendin kesiştiği 5300 önemli bir destek olarak karşımıza çıkıyor. 5300 desteği aşağı kırılırsa, 3070 – 5700 yükselişinin ilk fibonacci desteği olan 5080 ve 50 günlük ortalama desteği 4950 yeniden test edilebilir.

## VIOP30 Teknik Analiz

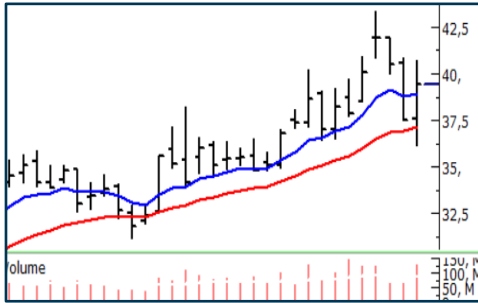


Şubat vade Endeks30 sözleşmesi 50 günlük ortalama desteğinden gelen alımlarla 6157'ye kadar yükselse de, 10 günlük ortalamasının geçtiği 6140 üzerinde kalıcı olamadı ve günü 6000 puan civarında tamamladı.

Bugün için yatay trendin belirlediği 6040 ve 10 günlük ortalamasının geçtiği 6140 önemli direnç seviyeleri olarak karşımıza çıkıyor. 6140 üzerinde günlük kapanışlar yükseliş hareketinin devamını getirebilir.

5800 desteği aşağı kırılırsa, düzeltme hareketi 5500 desteğine doğru derinleşebilir.

## Teknik Analiz Hisse Önerileri



### TCELL

Yeniden kısa vadeli ortalaması üzerinde kapanış alan TCELL pozitif trendini sürdürmeyi deniyor.

Hedef Fiyat: 41,00 TL, 43,40 TL  
Zarar Kes: 37,80 TL



### VESBE

Geçen haftalarda aşmakta zorlandığı 13,70 TL yatay trendinden destek bulan VESBE hareketli ortalamalarının üzerinde olumlu trendini sürdürmeyi deniyor.

Hedef Fiyat: 15,20 TL, 16,00 TL  
Zarar Kes: 13,70 TL

## Phillip Portföy Yatırım Fonları

### Yatırım Fonu Nedir?

Yatırım fonları, birçok bireysel yatırımcının parasının bir havuzda toplandığı ve onlar adına portföy yönetiminin yapıldığı finansal enstrümanlardır. Fonlar, yatırımcının belirlediği farklı risk ve getiri beklentilerine göre değerlendirilirken; hisse senedi, tahvil, repo, kıymetli madenler, emtia ve mevduat gibi farklı araçlar üzerinden değerlendirilmektedir.

### Yatırım Fonları Nasıl Alınır?

TEFAS'da işlem gören tüm yatırım fonlarını öncelikle PhillipCapital'de yer alan hesabınız üzerinden alabilir veya hesap açarak kolayca erişim sağlayabilirsiniz. Buna ek olarak Türkiye'deki her banka ve aracı kurum platformlarından alım-satım gerçekleştirilebilir.

### PPB / PHILLIP PORTFÖY BİRİNCİ HİSSE SENEDİ FONU

- Fon toplam değerinin en az %80'i devamlı olarak yerli ihraççıların hisse senetlerine yatırılır. Yatırım yapılacak sermaye piyasası araçlarının seçiminde, temel analize dayalı yöntemler kullanarak gelecekte büyüme ve karlılık artışı vadeden, yeni yatırım iştahına sahip ve getirilerini küçük ortaklarıyla paylaşımına açık, yatırımcı dostu yönetimlerce idare edilen şirketlerin hisselerine, teknik analiz yöntemleriyle alım satım seviyeleri tespit edilerek yatırım yapılır.

Birim Pay Fiyatı	<b>2,934196</b>
Günlük Getiri (%)	<b>3,84%</b>
2022 yılı başından bu yana (%)	<b>204,59%</b>
Fon alış valörü	T+1
Fon Satış valörü	T+2

### PPS / PHILLIP PORTFÖY BİRİNCİ SERBEST FON

- Fon, yerli ve yabancı para ve sermaye araçlarının spot ve vadeli fiyatlarının, gün içi fiyat dalgalanmalarından doğan arbitraj fırsatlarını kullanarak yatırımcılarına getiri sağlamayı amaçlar. Fon bu fırsatları değerlendirirken risklerini uygun gördüğü yüksek korelasyonlu yurt içi ve yurt dışı finansal ürünler yardımıyla hedge eder.
- Yatırımcıların fondan maksimum verimi almaları için yatırım vadelerini 6 ay ve üzerinde tutmaları tavsiye olunur.*

Birim Pay Fiyatı	<b>1,167307</b>
Günlük Getiri (%)	<b>0,18%</b>
Halka Arz Getiri (%)	<b>16,73%</b>
Fon alış valörü	T+1
Fon Satış valörü	T+2

Fon Portföyündeki Varlıklar: BIST payları ve VIOP sözleşmeleri

### PJL / PHILLIP PORTFÖY PARA PİYASASI FONU

- Fon portföyünün tamamı devamlı olarak, vadesine en fazla 184 gün kalmış, likiditesi yüksek para ve sermaye piyasası araçlarından oluşacak ve Fon portföyünün günlük olarak hesaplanan ağırlıklı ortalama vadesi en fazla 45 gün olacaktır.

Birim Pay Fiyatı	<b>1,256709</b>
Günlük Getiri (%)	<b>0,165%</b>
2022 yılı başından bu yana (%)	<b>19,87%</b>
Fon alış valörü	T+0
Fon Satış valörü	T+0

Fon Portföyündeki Varlıklar: Borçlanma Senetleri %52,64, T.Repo %20,76, TPP %19,36, Mevduat %4,79, Özel Sektör Kira Sertifikası %2,45

Yasal Uyarı: Burada yer alan yatırım bilgi, yorum ve tavsiyeleri yatırım danışmanlığı kapsamında değildir. Yatırım danışmanlığı hizmeti, yetkili kuruluşlar tarafından kişilerin risk ve getiri tercihleri dikkate alınarak kişiye özel sunulmaktadır. Burada yer alan yorum ve tavsiyeler ise genel niteliktedir. Bu tavsiyeler mali durumunuz ile risk ve getiri tercihlerinize uygun olmayabilir. Bu nedenle, sadece burada yer alan bilgilere dayanarak yatırım kararı verilmesi beklentilerinize uygun sonuçlar doğurmayabilir.

Kod	14	50	RSI	StochS	MACD	CCI	Kod	14	50	RSI	StochS	MACD	CCI
	Günlük H.O.	Günlük H.O.						Günlük H.O.	Günlük H.O.				
AEFES	●	●	●	●	●	●	KARSN	●	●	●	●	●	●
AGHOL	●	●	●	●	●	●	KCAER	●	●	●	●	●	●
AKBNK	●	●	●	●	●	●	KCHOL	●	●	●	●	●	●
AKFGY	●	●	●	●	●	●	KERVT	●	●	●	●	●	●
AKSA	●	●	●	●	●	●	KLRHO	●	●	●	●	●	●
AKSEN	●	●	●	●	●	●	KMPUR	●	●	●	●	●	●
ALARK	●	●	●	●	●	●	KONTR	●	●	●	●	●	●
ALBRK	●	●	●	●	●	●	KORDS	●	●	●	●	●	●
ALGYO	●	●	●	●	●	●	KOZAA	●	●	●	●	●	●
ALKIM	●	●	●	●	●	●	KOZAL	●	●	●	●	●	●
ARCLK	●	●	●	●	●	●	KRDMD	●	●	●	●	●	●
ASELS	●	●	●	●	●	●	KZBGY	●	●	●	●	●	●
ASUZU	●	●	●	●	●	●	MAVI	●	●	●	●	●	●
AYDEM	●	●	●	●	●	●	MGROS	●	●	●	●	●	●
BAGFS	●	●	●	●	●	●	NTHOL	●	●	●	●	●	●
BASGZ	●	●	●	●	●	●	ODAS	●	●	●	●	●	●
BERA	●	●	●	●	●	●	OTKAR	●	●	●	●	●	●
BIMAS	●	●	●	●	●	●	OYAKC	●	●	●	●	●	●
BIOEN	●	●	●	●	●	●	PETKM	●	●	●	●	●	●
BRYAT	●	●	●	●	●	●	PGSUS	●	●	●	●	●	●
BUCIM	●	●	●	●	●	●	PSGYO	●	●	●	●	●	●
CCOLA	●	●	●	●	●	●	SAHOL	●	●	●	●	●	●
CEMTS	●	●	●	●	●	●	SASA	●	●	●	●	●	●
CIMSA	●	●	●	●	●	●	SELEC	●	●	●	●	●	●
DOAS	●	●	●	●	●	●	SISE	●	●	●	●	●	●
DOHOL	●	●	●	●	●	●	SKBNK	●	●	●	●	●	●
ECILC	●	●	●	●	●	●	SMRTG	●	●	●	●	●	●
EGEEN	●	●	●	●	●	●	SNGYO	●	●	●	●	●	●
EKGYO	●	●	●	●	●	●	SOKM	●	●	●	●	●	●
ENJSA	●	●	●	●	●	●	TAVHL	●	●	●	●	●	●
ENKAI	●	●	●	●	●	●	TCELL	●	●	●	●	●	●
ERBOS	●	●	●	●	●	●	THYAO	●	●	●	●	●	●
EREGL	●	●	●	●	●	●	TKFEN	●	●	●	●	●	●
EUREN	●	●	●	●	●	●	TKNSA	●	●	●	●	●	●
FENER	●	●	●	●	●	●	TMSN	●	●	●	●	●	●
FROTO	●	●	●	●	●	●	TOASO	●	●	●	●	●	●
GARAN	●	●	●	●	●	●	TSKB	●	●	●	●	●	●
GESAN	●	●	●	●	●	●	TSPOR	●	●	●	●	●	●
GLYHO	●	●	●	●	●	●	TTKOM	●	●	●	●	●	●
GSDHO	●	●	●	●	●	●	TTRAK	●	●	●	●	●	●
GUBRF	●	●	●	●	●	●	TUKAS	●	●	●	●	●	●
GWIND	●	●	●	●	●	●	TUPRS	●	●	●	●	●	●
HALKB	●	●	●	●	●	●	TURSG	●	●	●	●	●	●
HEKTS	●	●	●	●	●	●	ULKER	●	●	●	●	●	●
IPEKE	●	●	●	●	●	●	VAKBN	●	●	●	●	●	●
ISCTR	●	●	●	●	●	●	VESBE	●	●	●	●	●	●
ISDMR	●	●	●	●	●	●	VESTL	●	●	●	●	●	●
ISFIN	●	●	●	●	●	●	YKBNK	●	●	●	●	●	●
ISGYO	●	●	●	●	●	●	YYLGD	●	●	●	●	●	●
JANTS	●	●	●	●	●	●	ZOREN	●	●	●	●	●	●

Yasal Uyarı: Burada yer alan yatırım bilgi, yorum ve tavsiyeleri yatırım danışmanlığı kapsamında değildir. Yatırım danışmanlığı hizmeti, yetkili kuruluşlar tarafından kişilerin risk ve getiri tercihleri dikkate alınarak kişiye özel sunulmaktadır. Burada yer alan yorum ve tavsiyeler ise genel niteliktedir. Bu tavsiyeler mali durumunuz ile risk ve getiri tercihlerinize uygun olmayabilir. Bu nedenle, sadece burada yer alan bilgilere dayanarak yatırım kararı verilmesi beklentilerinize uygun sonuçlar doğurmayabilir.