

Endeks	%	Değer	Pariteler	%	Değer	Y. Dışı Vadeli	%	Değer			
BIST100	↓	-1,65	4963,0	DolarTL	↓	-0,01	18,63	S&P500	↓	-0,14	4069,75
BIST30	↓	-2,21	5313,7	EuroTL	↑	0,48	19,72	Altın Ons/\$	↑	0,63	1808,84
BIST30 Y.Vade	↓	-2,46	5410,3	EuroDolar	↑	0,40	1,06	Ham Petrol	↑	0,56	80,78

KAP Haberleri

- **Ç BAYRK** sermaye artırımı kararını %97 Bedelli, %100 Bedelsiz olarak revize etti. Daha önceki karar %237 Bedelli ve %87 Bedelsiz şeklindeydi. (P.Değ: 0,3 Milyar TL, F/K: 53,1)
- **☼ DENG**E, sermayesinin %54'üne sahip olduğu bağlı ortaklığı Fer Yapı, İzmir-Urfa'da 41.517 m2 taşınmazda, arsa Sahipleri ile Taşınmaz Satış Vaadi ve Arsa Payı Karşılığı İnşaat sözleşmesi imzaladı. Sözleşmeye göre Fer Yapı tarafından inşa edilecek yapıların % 40'ı arsa sahiplerine ve %60'ı ise Fer Yapı'ya ait olacak. (P.Değ: 1,0 Milyar TL, F/K: 4,1)
- **Ç EUREN**, Güneş enerjisi panel camı üretimi yatırımı ile ilgili olarak, Çin'deki bir şirket ile 37.000.000 USD tutarında cam üretim fırını, cam işleme hatları makine ekipman ve mühendislik anlaşması imzaladı. Kütahya Organize Sanayi'nde inşa edilecek fabrikanın 15 ay sonra üretime başlaması planlanmaktadır. (P.Değ: 12,9 Milyar TL, F/K: 39,4)
- **☼ HDFGS** ve **HEDEF** Türkiye'de elektronik para ve ödeme hizmetleri sunmak için kurulan Vepara Elektronik Para sermayesinin SİRASIYLA %35 ve %25'ini almak için Rekabet Kurulu'na başvuru yapmışlardı. Rekabet Kurulu tarafından pay devri izni verilmiş olup, TCMB pay devri izin süreçleri devam etmektedir. (HDFGS: P.Değ: 1,3 Milyar TL, F/K: -), (HEDEF: P.Değ: 7,8 Milyar TL, F/K: 12,8)
- **☼ KONTR**, %95 bağlı ortaklık Progresiva Enerji Yatırımları Ticaret AŞ, yurt içi ve yurt dışında enerji ticareti yapma, enerji depolama tesisleri kurmak ve işletmek için Nextopia Enerji Üretim AŞ'nin %100'ünü 4,28 Milyon TL'ye satın aldı. (P.Değ: 31,2 Milyar TL, F/K: 122,2)
- **☼ NATEN**, %100 bağlı ortaklığı Naturel Batarya Sistemleri A.Ş., 19 Kasım'da yayınlanan yönetmelik kapsamında, 2 ayrı Bataryalı Güneş Enerji Santrali Projesi için toplamda 150 MWm / 100 MWe gücünde Güneş Enerjisi Santrali (GES) ve bu santrallere bütünlük 100 MWsaat kapasiteli bataryalı elektrik depolama tesisi kurmak için ön lisans başvurusu yaptı. (P.Değ: 6,6 Milyar TL, F/K: 14,4)
- **Ç SNGYO**, kendi sermayesinde sahip olduğu paylardan 41,78 Milyon adetini 2 Aralık'ta sattı. Bu işlemin sonrasında şirketin, kendi sermayesinde sahip olduğu pay oranı %5,04'den %2,26'ya geriledi. (P.Değ: 4,7 Milyar TL, F/K: 5,2)

KAP Haberleri

- **☼ YEOTK**'in %51 bağlı ortaklığı Defic Globe AŞ, Romanya'da kurulu gücü 58.40MWp olan Güneş Enerjisi Üretim Santrali Projesi'nin de tüm lisans, hak ve izinlerini devir aldı. Şirket daha önce de Romanya'da 18.51MWp lık GES projesi devralmıştı. Böylece kurulu gücü 76,91 MWp'ye yükseldi. (P.Değ: 7,7 Milyar TL, F/K: 67,7)

SPK Bülteni

- **Birlik Varlık Yönetimi AŞ**'nin 12 Milyon adet hissenin 14,20 TL'den, **Platform Turizm Taşımacılık AŞ**'nin 49,9 Milyon adet hissесinin 9,10 TL'den halka arzına SPK izin verdi.
- **EUREN**'in %350,29 Bedelsiz sermaye artırımı ile **BRMEN**'in %100 bedelli sermaye artırımları onaylandı.

Tedbir Kararları

- **ALFAS** paylarında VBTS kapsamında 04/01/2023 seans sonuna kadar brüt takas uygulanacak.
- **BRKO** ve **YBTAS** payları VBTS kapsamında 04/01/2023 seans sonuna kadar emir paketi tedbiri ile işlem görecektir.
- **SNICA** ve **YYAPI** payları VBTS kapsamında 04/01/2023 seans sonuna kadar açığa satışı ve kredili işlemlere konu edilemeyecektir.

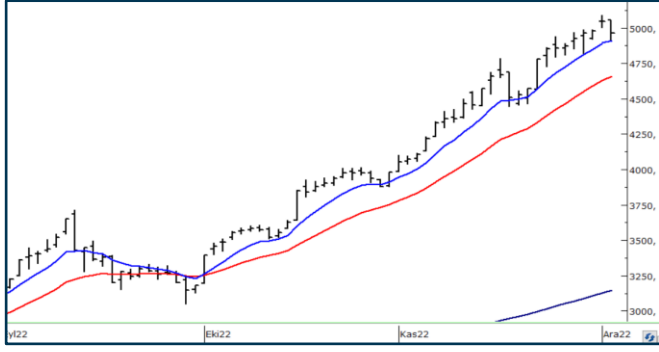
Önemli Haberler

- OPEC+ grubu, piyasalardaki istikrarın korunması doğrultusunda 5 Ekim'de aldığı "üretimi kasımdan itibaren günlük 2 milyon varil azaltma kararını" sürdürecektir. Bir sonraki Bakanlar Toplantısı 4 Haziran 2023'te yapılacaktır. Grup, olağanüstü durumlarda ise acil toplanacaktır.
- Çin'in bazı şehirlerde Covid kısıtlamalarını gevşetmesiyle Çin ve Hong Kong hisse endeksleri haftaya yükselişe başladı. Çin Şanghay endeksi %1,66, Shenzhen Bileşen %0,60 ve Hong Kong Hang Seng %3,51 yükseldi. Analistler Covid kısıtlamalarında daha fazla gevşeme olacağını tahmin ediyor.

☼ Seans öncesi ve seans içerisinde açıklanan haberler, Ç Seans sonrası açıklanan haberler

Yasal Uyarı: Burada yer alan yatırım bilgi, yorum ve tavsiyeleri yatırım danışmanlığı kapsamında değildir. Yatırım danışmanlığı hizmeti, yetkili kuruluşlar tarafından kişilerin risk ve getiri tercihleri dikkate alınarak kişiye özel sunulmaktadır. Burada yer alan yorum ve tavsiyeler ise genel niteliktedir. Bu tavsiyeler mali durumunuz ile risk ve getiri tercihlerinize uygun olmayabilir. Bu nedenle, sadece burada yer alan bilgilere dayanarak yatırım kararı verilmesi beklentilerinize uygun sonuçlar doğurmayabilir.

BIST100 Teknik Analiz



Bist100 endeksi Cuma gününü %1,65 düşüyle 4962 puanda tamamladı. Endeksin Perşembe günkü kararsız barın ardından, hareketli ortalamasına kadar geri çekilerek 5000 altında kapanış alması teknik açıdan olumsuz.

8 günlük üssel ortalamasının belirlediği 4900 önemli bir destek seviyesi. Endeks 4900 üzerinde kaldıkça 5000 ve 5100 dirençlerini yeniden test edebilir.

4900 altında 4800 yatay trend desteği ve 21 günlük üssel ortalamasının belirlediği 4660 desteği hedefli geri çekilmeler yaşanabilir.

Kısa vadeli ortalamasının belirlediği 4900 aşağı kırılmadıkça sahip olunan hisse pozisyonlarının korunmasını öneriyoruz.

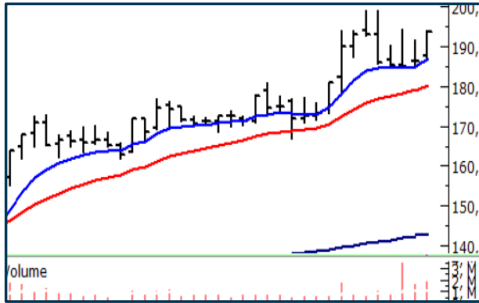
VIOP30 Teknik Analiz



Aralık Vade Endeks30 sözleşmesi Cuma günü %2,5 ile 17 Kasım'dan sonraki en sert düşüşünü gerçekleştirdi. Düşüş sert olsa da kapanış, kısa vadeli ortalama ve yükselen trend desteklerinin üzerinde gerçekleşti. Sözleşme 5440'ı yukarı kırarak bir yükseliş yapamazsa desteklerin aşağı kırılma riskleri artar. Bu yüzden yükselen trendin devamı için sözleşmenin önümüzdeki bir kaç gün içinde 5440 üzerinde kapanışlar yapması gerekir.

Bugün için ilk direncin 5420'de oluşmasını bekliyoruz. 5420 direncinin geçilmesi halinde 5440 ve 5465 dirençlerini hedefleyen uzun pozisyonlar alınabilir. 5420 direncinin çalışması veya 15390 desteğinin altına inilmesi halinde 5280-5300 aralığını hedefleyen kısa pozisyon alınabilir.

Teknik Analiz Hisse Önerileri



CCOLA

Kısa vadeli ortalaması üzerinde yükselen dip görüntüsü oluşturan CCOLA olumlu trendini sürdürmeyi deniyor.

Hedef Fiyat: 201,00 TL, 212,00 TL
Zarar Kes: 187,00 TL



DEVA

57,00 TL yatay direncini aşan DEVA pozitif trendini sürdürmeyi deniyor.

Hedef Fiyat: 60,00 TL, 63,50 TL
Zarar Kes: 55,50 TL

Kod	14	50	RSI	StochS	MACD	CCI	Kod	14	50	RSI	StochS	MACD	CCI
	Günlük H.O.	Günlük H.O.						Günlük H.O.	Günlük H.O.				
AEFES	●	●	●	●	●	●	KARSN	●	●	●	●	●	●
AGHOL	●	●	●	●	●	●	KARTN	●	●	●	●	●	●
AKBNK	●	●	●	●	●	●	KCHOL	●	●	●	●	●	●
AKFGY	●	●	●	●	●	●	KONTR	●	●	●	●	●	●
AKSA	●	●	●	●	●	●	KORDS	●	●	●	●	●	●
AKSEN	●	●	●	●	●	●	KOZAA	●	●	●	●	●	●
ALARK	●	●	●	●	●	●	KOZAL	●	●	●	●	●	●
ALBRK	●	●	●	●	●	●	KRDMD	●	●	●	●	●	●
ALGYO	●	●	●	●	●	●	LOGO	●	●	●	●	●	●
ALKIM	●	●	●	●	●	●	MAVI	●	●	●	●	●	●
ARCLK	●	●	●	●	●	●	MGROS	●	●	●	●	●	●
ASELS	●	●	●	●	●	●	NTHOL	●	●	●	●	●	●
AYDEM	●	●	●	●	●	●	NUGYO	●	●	●	●	●	●
BAGFS	●	●	●	●	●	●	ODAS	●	●	●	●	●	●
BASGZ	●	●	●	●	●	●	OTKAR	●	●	●	●	●	●
BERA	●	●	●	●	●	●	OYAKC	●	●	●	●	●	●
BIMAS	●	●	●	●	●	●	PETKM	●	●	●	●	●	●
BRYAT	●	●	●	●	●	●	PGSUS	●	●	●	●	●	●
BUCIM	●	●	●	●	●	●	PRKAB	●	●	●	●	●	●
CCOLA	●	●	●	●	●	●	PSGYO	●	●	●	●	●	●
CEMTS	●	●	●	●	●	●	QUAGR	●	●	●	●	●	●
CIMSA	●	●	●	●	●	●	SAHOL	●	●	●	●	●	●
DEVA	●	●	●	●	●	●	SASA	●	●	●	●	●	●
DOAS	●	●	●	●	●	●	SELEC	●	●	●	●	●	●
DOHOL	●	●	●	●	●	●	SISE	●	●	●	●	●	●
ECILC	●	●	●	●	●	●	SKBNK	●	●	●	●	●	●
EGEEN	●	●	●	●	●	●	SMRTG	●	●	●	●	●	●
EKGYO	●	●	●	●	●	●	SNGYO	●	●	●	●	●	●
ENJSA	●	●	●	●	●	●	SOKM	●	●	●	●	●	●
ENKAI	●	●	●	●	●	●	TAVHL	●	●	●	●	●	●
ERBOS	●	●	●	●	●	●	TCELL	●	●	●	●	●	●
EREGL	●	●	●	●	●	●	THYAO	●	●	●	●	●	●
FROTO	●	●	●	●	●	●	TKFEN	●	●	●	●	●	●
GARAN	●	●	●	●	●	●	TMSN	●	●	●	●	●	●
GENIL	●	●	●	●	●	●	TOASO	●	●	●	●	●	●
GESAN	●	●	●	●	●	●	TRGYO	●	●	●	●	●	●
GLYHO	●	●	●	●	●	●	TSKB	●	●	●	●	●	●
GOZDE	●	●	●	●	●	●	TSPOR	●	●	●	●	●	●
GSDHO	●	●	●	●	●	●	TTKOM	●	●	●	●	●	●
GUBRF	●	●	●	●	●	●	TTRAK	●	●	●	●	●	●
GWIND	●	●	●	●	●	●	TUKAS	●	●	●	●	●	●
HALKB	●	●	●	●	●	●	TUPRS	●	●	●	●	●	●
HEKTS	●	●	●	●	●	●	TURSG	●	●	●	●	●	●
IPEKE	●	●	●	●	●	●	ULKER	●	●	●	●	●	●
ISCTR	●	●	●	●	●	●	VAKBN	●	●	●	●	●	●
ISDMR	●	●	●	●	●	●	VESBE	●	●	●	●	●	●
ISFIN	●	●	●	●	●	●	VESTL	●	●	●	●	●	●
ISGYO	●	●	●	●	●	●	YATAS	●	●	●	●	●	●
ISMEN	●	●	●	●	●	●	YKBNK	●	●	●	●	●	●
JANTS	●	●	●	●	●	●	YYLGD	●	●	●	●	●	●

Yasal Uyarı: Burada yer alan yatırım bilgi, yorum ve tavsiyeleri yatırım danışmanlığı kapsamında değildir. Yatırım danışmanlığı hizmeti, yetkili kuruluşlar tarafından kişilerin risk ve getiri tercihleri dikkate alınarak kişiye özel sunulmaktadır. Burada yer alan yorum ve tavsiyeler ise genel niteliktedir. Bu tavsiyeler mali durumunuz ile risk ve getiri tercihlerinize uygun olmayabilir. Bu nedenle, sadece burada yer alan bilgilere dayanılarak yatırım kararı verilmesi beklentilerinize uygun sonuçlar doğurmayabilir.