

8 Mayıs 2023

Gündem

ABD'de tarım dışı istihdam verisi nisan ayında 253 bin kişi artış kaydederek 185 bin olan piyasa beklentisinin üzerinde gerçekleşti. Ortalama saatlik kazançlar da aylık bazda %0,3 olan piyasa beklentisinin üzerinde %0,5 oranında artış kaydetti. Bu hafta ABD'de açıklanacak enflasyon rakamları yakından izlenecektir. Ekonomik verilerin yanında ABD'deki borç limiti açmazı piyasalar açısından risk oluştururken, 9 Mayıs'ta ABD Başkanı Biden'ın Kongre liderleriyle borç limitini görüşmek için bir araya gelmesi bekleniyor.

Piyasa Beklentisi

Son dönemde yaşanan sert kayıpların ardından bölgesel banka hisselerindeki toparlanma ve bilanço sonrası Apple hissesindeki yükselişin katkısıyla ABD borsaları ve küresel hisse piyasalarında cuma günü pozitif bir fiyatlama kaydedildi. BIST-100 Endeksi'nde ise negatif ayrışma ve satış baskısı etkisini sürdürdü. ABD borsaları cuma günü %1 - %2 bandında yükselişlerle tamamlarken, ABD vadeliinde bu sabah yataya yakın bir seyir etkili oluyor. Asya piyasalarında genel olarak yeşil bir renk hâkim. Avrupa borsalarının güne yatay açılışlarla başlamaları bekleniyor. BIST- 100 Endeksi'nin güne yataya yakın bir açılışla başlamasını bekliyoruz.

Ekonomik Takvim

Saat	Veri	Beklenti	Önceki
11:30	Euro Bölgesi, Sentix Yatırımcı Güveni	-8,0	-8,7
17:00	ABD, Toptan Stoklar	0,1%	0,1%
17:30	Türkiye, Hazine Nakit Dengesi		-32 milyar TL

Önemli Haberler

- Avrupa'da, son 30 yılın en yüksek seviyesine çıkan enflasyon ve artan faizler özel tüketimi olumsuz etkileyerek ekonomiyi yavaşlatırken, kıtadaki pek çok şirket çalışan sayısında azalmaya gittiğini ya da yeni alımlara ara verdiğini duyuruyor.
- ABD Hazine Bakanı Janet Yellen, Kongre'nin borç limitini yükseltmemesi halinde ABD'nin borçlarını ödeyemeyeceğine vurgu yaptığı konuşmasında, ekonomik felaketten kaçınmak için borç limitinin yükselmesi gerektiğini ifade etti

Genel Kurul – Sermaye Artırımı ve Temettüleri

- KLRHO ve KRONT** genel kurul toplantıları bugün gerçekleşecek
- ARMDA, BOBET, DEVA, DOHOL, ERBOS, FLAP, MACKO, ULUUN** kâr payı ödemeleri bugün gerçekleşecek.

SPK Bülteni

- SPK **Bien Yapı Ürünleri Sanayi Turizm ve Ticaret A.Ş.** ve **Kayseri Şeker Fabrikası A.Ş.**'nin halka arzlarını onayladı.

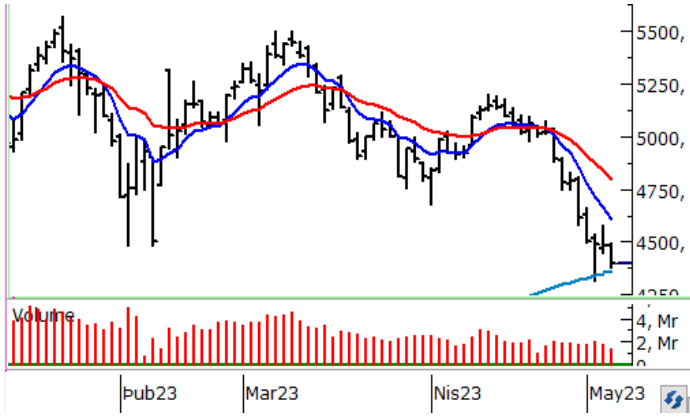
KAP Haberleri

- **ÇAGHOL** 1Ç23'de 660 Milyon TL net kâr elde etti. (P.Değ: 22,3 Milyar TL, F/K: 5,0)
- **ÇAKFGY**, bağlı ortaklığı Akfen Karaköy Gayrimenkul Yatırım ve İnşaat A.Ş., İstanbul'da 7.027 m² arsa üzerinde 16.119 m² kapalı alanlı değeri 13,5 milyon Euro olarak belirlenen taşınmazı şufa hakkı ile birlikte 3,1 milyon Euro'ya satın alma konusunda satıcı ile sözleşme imzaladı. Gayrimenkul devir işlemi kısa süre içinde tamamlandıktan sonra fabrika binası şu an fabrikayı işleten Eraysan şirketine yıllık 308.500 Euro bedelle kiralanacaktır. (P.Değ: 4,0 Milyar TL, F/K: 2,3)
- **ÇARASE**, %100 bağlı ortaklığı olan Aras Elektrik A.Ş.'nin sorumluluk bölgesi olan Kuzey Doğu Anadolu'da toplam 1.445.311.638 TL bedelle ihale imzaladı. Şirketin son dört çeyrek hasılatı 15,6 Milyar TL'dir. (P.Değ: 8,0 Milyar TL, F/K: 9,2)
- **ÇARZUM**, %100 oranında doğrudan bağlı ortaklığı olan Arzum USA INC'nin tamamı nakden karşılanmak üzere ödenmiş sermayesinin 1.000 ABD dolarından 100.000 ABD dolarına artırılması ve artırılan tutarın ARZUM tarafından Arzum USA'nın Amerika Birleşik Devletleri'nde bulunan banka hesabına ödenmesi talebinin olumlu karşılanmasına ve ilgili işlemlerin tamamlanması kararı verdi. (P.Değ: 0,6 Milyar TL, F/K: 19,5)
- **ÇBOSSA**, %82,58 oranında bedelsiz sermaye artırım kararı aldı. (P.Değ: 3,8 Milyar TL, F/K: 5,3)
- **ÇEUPWR**, Estonya'da yerleşik bir firmadan 'Muhtelif güçte ve sayıda Dağıtım Trafosu' tedariki için sipariş aldı. Sipariş bedeli 967.480 Euro'dur. Şirketin son dört çeyrek hasılatı 2,1 Milyar TL'dir. (P.Değ: 15,4 Milyar TL, F/K: 41,0)
- **ÇEUPWR**, yurtiçi bir müşterisinden sözleşme daveti aldı. Sözleşmenin bedeli vergiler hariç 1.980.000 ABD dolarıdır.
- **ÇEYGYO**, kat karşılığı inşaat projeleri geliştirmek üzere 23 Şubat 2023 tarihinde kurulmuş olan His Yapı Adi Ortaklığı İşletmesi'ne hisselerinin %50 sinin devralınması suretiyle ortak oldu. Adi ortaklığın yeni unvanı Eyg GYO & His Yapı İş Ortaklığı olarak değiştirildi. (P.Değ: 1,5 Milyar TL, F/K: 44,7)
- **ÇGUBRF**, %300 oranında bedelsiz sermaye artırım kararı aldı. (P.Değ: 73,3 Milyar TL, F/K: 96,8)
- **ÇHDFGS**, %73,84 oranında bedelsiz sermaye artırım için SPK'ya başvuruda bulundu. (P.Değ: 0,7 Milyar TL, F/K: 1,4)
- **ÇIMASM**, orta ve uzun vadeli TL finansman ve nakit ihtiyacının karşılanması ile likiditenin artırılması amacıyla, sahibi olduğu Konya'daki 56,090 m² Yüzölçümlü Fabrika Binasını, Kuveyt Türk Katılım Bankası'na 48 ay vadeli, Sat - Kirala - Geri Al yöntemi ile satıp, hemen geri kiralanmasına, kira süresi sonunda geri alınmasına karar verdi. (P.Değ: 4,9 Milyar TL, F/K: 23,3)

KAP Haberleri

- **ÇKERVT**, hakim ortağı Yıldız Holding portföyünde bulunan Donuk Fırıncılık Ürünleri Sanayi ve Tic. A.Ş. sermayesini temsil eden payların tamamını Sermaye Piyasası Kurulu tarafından lisanslı KPMG Yönetim Danışmanlığı A.Ş. tarafından hazırlanan 31.03.2023 tarih ve 202211K11648306 sayılı değerlendirme raporunda bulunan değer üzerinden toplam 901.301.000 TL bedel karşılığında, peşin olarak Yıldız Holding'den satın alınmasına karar verdi. (P.Değ: 5,9 Milyar TL, F/K: 4,5)
- **ÇKORDS**, 1Ç23'de 33,7 (Beklenti 72 Milyon TL) Milyon TL net kâr elde etti. (P.Değ: 11,8 Milyar TL, F/K: 13,1)
- **ÇKRDM**, 1Ç23'de 641 (Beklenti 72 Milyon TL) Milyon TL net kâr elde etti. (P.Değ: 10,5 Milyar TL, F/K: 9,3)
- **ÇKRDM**, 750 Milyon TL büyüklüğünde hisse geri alım programı başlattı.
- **ÇMRSHL**, sermayesinin %93,61'ine dolaylı yoldan sahip olan "Akzo Nobel N.V." ile 400.000.000 TL tutarlı kredi sözleşmesi imzalanmasına karar verdi. Kredi vadesi 3 ay olup, kredi tutarı yıllık %50 faiziyle birlikte vade sonunda, 04.08.2023 tarihinde geri ödenecek. (P.Değ: 5,4 Milyar TL, F/K: 137,5)
- **ÇOYLUM**, Kayseri Serbest Bölge Kurucu ve İşletmecisi A.Ş. içerisindeki 22.328,50 m² arsaya yaklaşık 16.000 m²'lik kapalı alan yapılması ile ilgili yatırım süreci başlatıldı. (P.Değ: 0,4 Milyar TL, F/K: 7,6)
- **ÇSANKO**, %42,85 oranında bedelsiz sermaye artırım için SPK'ya başvuruda bulundu. (P.Değ: 2,3 Milyar TL, F/K: 21,5)
- **ÇSMRTG**, bağlı ortaklığı olan "Smart Güneş Enerji A.Ş." ile "Borusan EnBW Enerji A.Ş."nin iştiraklerinden "Baltalimanı Enerji A.Ş." ile arasında anahtar teslim panel satışı ve güneş enerji santrali yapım işine istinaden KDV hariç toplam 49.309.977 ABD Doları tutarında sözleşme imzaladı. Şirketin son dört çeyrek hasılatı 2,2 Milyar TL'dir. (P.Değ: 18,5 Milyar TL, F/K: 74,4)
- **ÇTUKAS**, %200 oranında bedelsiz sermaye artırım için SPK'ya başvuruda bulundu. (P.Değ: 5,9 Milyar TL, F/K: 4,3)
- **ÇZOREN**, Bosna Hersek'de, Hollanda'da kurulu dolaylı iştiraki Electrip Global B.V.'nin %100 hissedarlığında "Electrip BH d.o.o" unvanlı bir şirket kurdu. (P.Değ: 10,2 Milyar TL, F/K: 91,1)

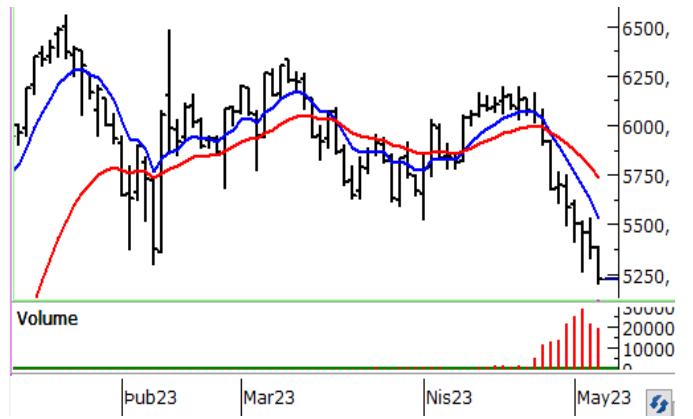
BIST100 Teknik Analizi



BIST-100 Endeksi cuma gününü %1,86 oranında kayıpla 4.401 puandan tamamladı. Endekste 200 günlük üssel ortalamasının bulunduğu 4.380 seviyesi altında 3 Mayıs'ta test edilen 4.311 seviyesi ilk destek noktası olup, bu seviye altında hız kazanan satışlarla 4.200 bölgesine doğru geri çekilmeler yaşanabilir.

Tepki çabasında ise 4.500 seviyesi ilk önemli direnç noktası olup, 4.500 üzerindeki tutunmalarda 4.580 ve 4.690 seviyeleri takip edilecektir. Toparlanma eğiliminin gücünü koruması için 4.690 üzerinde kapanışlara ihtiyaç olduğu değerlendiriyoruz.

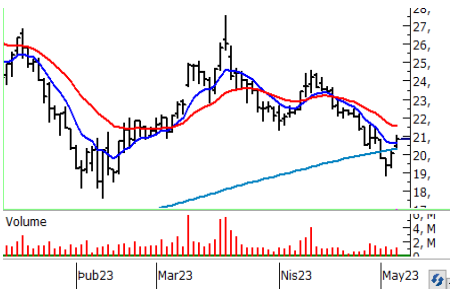
VIOP 30 Teknik Analizi



Haziran Vadeli Endeks30 sözleşmesi gün içerisinde 5.198 - 5.390 seviyeleri arasında hareket ederek cuma gününü %2,84 oranında kayıpla 5.225 seviyesinden tamamladı. Akşam seans kapanışı ise 5.221 seviyesinden gerçekleşti.

100 günlük üssel ortalaması (5.295) altında kapanış yapan sözleşmede 5.190 seviyesinin kırılması halinde 5.100 ile 5.016 seviyesini hedefleyen düşüş hareketinin devam edebileceğini değerlendiriyoruz. Tepki alımlarında ise 100 günlük ortalama (5.295) kısa vadeli ilk önemli direnç noktası olup, ortalama üzerindeki tutunmalarda 5.390 ve 5.500 hedefli yükselişler yaşanabilir.

Teknik Analiz Hisse Önerileri



ORGE

18,85 TL'den gelen alımlarla toparlanma eğiliminin güç kazandığı ORGE hissesi haftayı 200 günlük üssel ortalaması üzerinde kapatmayı başardı.

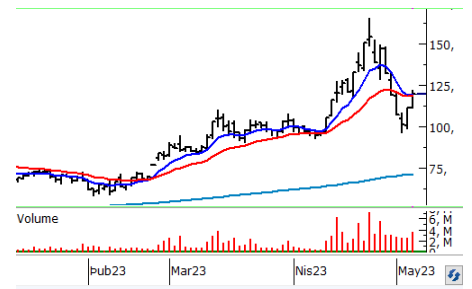
Hedef Fiyat: 21,40 TL, 21,80 TL
Zarar Kes: 20,20 TL



DEVA

Endeksten pozitif ayrışarak yükselişlerin yaşandığı DEVA hissesi cuma gününü gün içi yükseğinden tamamladı..

Hedef Fiyat: 41,16 TL, 42,00TL
Zarar Kes: 38,80TL



BRSAN

Haftanın ikinci yarısında endeksten pozitif ayrışan BRSAN kısa vadeli üssel ortalamaları üzerinde kapanış yaptı.

Hedef Fiyat: 123,50 TL, 126,00 TL
Zarar Kes: 116,50 TL

BIST	Kapanış 05.05.2023	Değişim (%)	Yılbaşı Değişim (%)
BIST 100	4.401	-1,86	-20,12
BIST 30	4.856	-1,95	-18,32
BIST Banka	3.990	-1,66	-20,63
BIST Sanayi	7.014	-2,33	-21,23
BIST 30 Yakın Vade	5.225	-2,84	
Yurt Dışı Piyasalar	Veri (08:45)	Değişim (%)	Yılbaşı Değişim (%)
Dow Jones	33.674	1,65	1,59
S&P 500	4.135	-0,04	7,69
NASDAQ	12.235	2,25	16,9
Almanya DAX	15.961	1,44	14,63
Fransa CAC 40	7.433	1,26	14,82
İngiltere FTSE 100	7.778	0,98	4,38
NIKKEI 225	28.973	-0,63	11,03
Shanghai Comp	3.389	1,65	9,71
Hang Seng	20.186	0,68	2,05
Tahvil Piyasaları	Veri (08:45)	Değişim (bps)	Yılbaşı Değişim (bps)
Türkiye 2 Yıllık	9,87	227,0	-10,0
Türkiye 10 Yıllık	12,78	50,0	295,0
ABD 2 Yıllık	3,94	2,9	-48,7
ABD 10 Yıllık	3,44	-0,4	-44,4
Almanya 2 Yıllık	2,57	10,1	-15,7
Almanya 10 Yıllık	2,30	10,5	-27,7
Döviz Piyasaları	Veri (08:45)	Değişim (%)	Yılbaşı Değişim (%)
USD/TRY	19,50	-0,02	4,23
EUR/TRY	21,53	0,19	7,49
GBP/TRY	24,66	-0,09	8,97
EUR/USD	1,10	0,19	3,17
USD/JPY	134,73	-0,08	2,86
Dolar Endeksi (DXY)	101,11	-0,17	-2,33
Emtia	Veri (08:45)	Değişim (%)	Yılbaşı Değişim (%)
Altın (\$/ons)	2.022,53	0,28	10,91
Gram Altın (TL)	1.268,02	0,27	15,6
Gümüş (\$/ons)	25,68	0,06	7,33
Brent (\$/varil)	75,69	0,64	-10,23

BIST100 Yükselenler	Kapanış	Günlük Değ. (%)	Hacim (Mln TL)
GUBRF	219,40	3,59%	1.743,33
BRYAT	824,00	2,88%	122,07
FENER	56,10	1,81%	311,96
ULUUN	23,28	1,75%	53,58
GENIL	42,68	1,38%	42,20
CCOLA	250,30	1,38%	190,17
DOAS	116,30	1,22%	217,77
TUKAS	12,08	1,17%	46,67
KERTV	8,85	0,91%	22,26
PGSUS	437,90	0,88%	385,39

BIST100 Düşenler	Kapanış	Günlük Değ. (%)	Hacim (Mln TL)
ALFAS	291,80	-9,99%	804,66
GESAN	50,35	-9,93%	770,91
SASA	95,15	-5,23%	792,12
HEKTS	24,98	-4,95%	465,39
YYLGD	24,80	-4,91%	32,52
KONTR	113,30	-4,79%	247,60
TOASO	180,20	-4,76%	715,59
SMRTG	60,30	-4,74%	287,93
KMPUR	75,65	-4,42%	35,27
GARAN	25,50	-4,06%	832,68

BIST100 Hacmi Artanlar	Hacim Değişim	Kapanış	Günlük Değ. (%)
ASUZU	257,3%	131,70	-3,73
FENER	118,9%	56,10	1,81
CCOLA	80,9%	250,30	1,38
GUBRF	58,7%	219,40	3,59
SOKM	21,0%	32,82	-0,55

BIST100 Hacmi Azalanlar	Hacim Değişim	Kapanış	Günlük Değ. (%)
ISDMR	-88,4%	26,28	-1,94
IZMDC	-86,6%	4,25	-1,62
KONYA	-86,2%	2.429,90	-2,41
BUCIM	-85,4%	4,95	0,00
OYAKC	-84,9%	28,50	-1,79

***Hacim değişimleri son 3 aylık ortalamaya göre hesaplanmıştır.**

PHİLLİP PORTFÖY FONLARI					
Fon adı	BİRİNCİ HİSSE SENEDİ FONU	Fon adı	BİRİNCİ SERBEST FON	Fon adı	PARA PİYASASI FONU
Fon Kodu	PPB	Fon Kodu	PPS	Fon Kodu	PJL
Birim Pay Fiyatı	2,611812	Birim Pay Fiyatı	1,216205	Birim Pay Fiyatı	1,353559
2022 yılı başından bu yana getiri	171,13%	Halka Arz Getiri	21,62%	Yıllıklandırılmış Getiri	24,60%
Fon Alış Valörü	T+1	Fon Alış Valörü	T+1	Fon Alış Valörü	T+0
Fon Satış Valörü	T+2	Fon Satış Valörü	T+2	Fon Satış Valörü	T+0

Burada yer alan yatırım bilgi, yorum ve tavsiyeleri yatırım danışmanlığı kapsamında değildir. Yatırım danışmanlığı hizmeti, yetkili kuruluşlar tarafından kişilerin risk ve getiri tercihleri dikkate alınarak kişiye özel sunulmaktadır. Burada yer alan yorum ve tavsiyeler ise genel niteliktedir. Bu tavsiyeler mali durumunuz ile risk ve getiri tercihlerinize uygun olmayabilir. Bu nedenle, sadece burada yer alan bilgilere dayanarak yatırım kararı verilmesi beklentilerinize uygun sonuçlar doğurmayabilir

HİSSELER	PİVOT DESTEKLER					PİVOT DİRENÇLER			HİSSELER	PİVOT DESTEKLER					PİVOT DİRENÇLER		
	Destek 1	Destek 2	Destek 3	Kapanış	Pivot	Direnç 1	Direnç 2	Direnç 3		Destek 1	Destek 2	Destek 3	Kapanış	Pivot	Direnç 1	Direnç 2	Direnç 3
AEFES	62,35	61,90	61,30	62,80	62,95	63,40	64,00	64,45	KARSN	7,16	7,02	6,86	7,29	7,32	7,46	7,62	7,76
AGHOL	90,92	90,08	88,57	91,75	92,43	93,27	94,78	95,62	KCAER	13,06	12,85	12,43	13,27	13,48	13,69	14,11	14,32
AKBNK	14,99	14,73	14,37	15,24	15,35	15,61	15,97	16,23	KCHOL	74,95	74,20	73,15	75,70	76,00	76,75	77,80	78,55
AKFGY	3,02	2,97	2,92	3,07	3,07	3,12	3,17	3,22	KERVY	8,64	8,44	8,27	8,85	8,81	9,01	9,18	9,38
AKSA	57,37	56,48	55,67	58,25	58,18	59,07	59,88	60,77	KLRHO	20,25	19,83	19,39	20,68	20,69	21,11	21,55	21,97
AKSEN	26,95	26,67	26,31	27,22	27,31	27,59	27,95	28,23	KMPUR	73,78	71,92	68,33	75,65	77,37	79,23	82,82	84,68
ALARK	52,92	52,08	50,72	53,75	54,28	55,12	56,48	57,32	KONTR	110,83	108,37	103,53	113,30	115,67	118,13	122,97	125,43
ALBRK	2,39	2,33	2,25	2,45	2,47	2,53	2,61	2,67	KONYA	2388,53	2347,17	2296,53	2429,90	2439,17	2480,53	2531,17	2572,53
ALFAS	280,60	269,40	247,00	291,80	303,00	314,20	336,60	347,80	KORDS	60,03	59,22	58,73	60,85	60,52	61,33	61,82	62,63
ALKIM	25,01	24,37	23,59	25,64	25,79	26,43	27,21	27,85	KOZAA	30,59	29,79	28,47	31,40	31,91	32,71	34,03	34,83
ARCLK	88,90	87,85	85,90	89,95	90,85	91,90	93,85	94,90	KOZAL	15,96	15,56	14,97	16,35	16,55	16,95	17,54	17,94
ASELS	39,61	38,81	37,47	40,40	40,95	41,75	43,09	43,89	KRDMD	13,25	13,09	12,84	13,42	13,50	13,66	13,91	14,07
ASUZU	125,67	119,63	107,77	131,70	137,53	143,57	155,43	161,47	KZBGY	14,61	14,33	13,94	14,89	15,00	15,28	15,67	15,95
AYDEM	11,94	11,81	11,59	12,08	12,16	12,29	12,51	12,64	MAVI	102,70	101,20	99,90	104,20	104,00	105,50	106,80	108,30
BAGFS	21,30	20,90	20,44	21,70	21,76	22,16	22,62	23,02	MGROS	169,67	167,83	164,97	171,50	172,53	174,37	177,23	179,07
BASGZ	11,44	11,23	10,90	11,65	11,77	11,98	12,31	12,52	ODAS	5,17	5,09	4,99	5,25	5,27	5,35	5,45	5,53
BERA	8,93	8,76	8,56	9,10	9,13	9,30	9,50	9,67	OTKAR	761,23	741,47	728,93	781,00	773,77	793,53	806,07	825,83
BIMAS	154,53	152,07	150,33	157,00	156,27	158,73	160,47	162,93	OYAKC	27,81	27,13	26,49	28,50	28,45	29,13	29,77	30,45
BIOEN	13,75	13,55	13,28	13,96	14,02	14,22	14,49	14,69	PETKM	12,03	11,87	11,68	12,18	12,22	12,38	12,57	12,73
BRYAT	799,13	774,27	749,83	824,00	823,57	848,43	872,87	897,73	PGSUS	430,07	422,23	416,27	437,90	436,03	443,87	449,83	457,67
BUCIM	4,85	4,76	4,68	4,95	4,93	5,02	5,10	5,19	PSGYO	4,80	4,70	4,54	4,91	4,96	5,06	5,22	5,32
CCOLA	244,53	238,77	231,83	250,30	251,47	257,23	264,17	269,93	SAHOL	37,17	36,85	36,47	37,50	37,55	37,87	38,25	38,57
CEMYS	34,01	32,67	31,43	35,36	35,25	36,59	37,83	39,17	SASA	93,50	91,85	89,00	95,15	96,35	98,00	100,85	102,50
CIMSA	76,65	75,15	73,70	78,15	78,10	79,60	81,05	82,55	SELEC	26,72	26,24	25,94	27,20	27,02	27,50	27,80	28,28
DOAS	113,77	111,23	109,37	116,30	115,63	118,17	120,03	122,57	SISE	36,44	36,04	35,52	36,84	36,96	37,36	37,88	38,28
DOHOL	8,19	8,09	7,95	8,29	8,33	8,43	8,57	8,67	SKBNK	2,07	2,04	1,99	2,10	2,12	2,15	2,20	2,23
ECILC	26,23	25,71	24,99	26,74	26,95	27,47	28,19	28,71	SMRTG	58,02	55,73	52,82	60,30	60,93	63,22	66,13	68,42
EGEEN	4039,20	3979,60	3904,20	4098,80	4114,60	4174,20	4249,60	4309,20	SNGYO	2,28	2,25	2,21	2,30	2,32	2,35	2,39	2,42
EKGYO	5,19	5,10	4,93	5,28	5,36	5,45	5,62	5,71	SOKM	32,17	31,51	30,69	32,82	32,99	33,65	34,47	35,13
ENJSA	26,03	25,45	24,87	26,62	26,61	27,19	27,77	28,35	TAVHL	65,37	64,18	63,52	66,55	66,03	67,22	67,88	69,07
ENKAI	24,36	23,80	23,38	24,92	24,78	25,34	25,76	26,32	TCELL	30,99	30,59	29,79	31,40	31,79	32,19	32,99	33,39
ERBOS	100,93	99,37	96,83	102,50	103,47	105,03	107,57	109,13	THYAO	123,53	121,57	118,93	125,50	126,17	128,13	130,77	132,73
EREGL	29,53	29,11	28,37	29,96	30,27	30,69	31,43	31,85	TKFEN	26,75	26,25	25,59	27,26	27,41	27,91	28,57	29,07
EUREN	8,50	8,33	8,18	8,67	8,65	8,82	8,97	9,14	TKNSA	14,90	14,55	13,95	15,24	15,50	15,85	16,45	16,80
FENER	54,22	52,33	50,67	56,10	55,88	57,77	59,43	61,32	TMSN	38,00	37,08	35,64	38,92	39,44	40,36	41,80	42,72
FROTO	511,87	507,13	498,37	516,60	520,63	525,37	534,13	538,87	TOASO	176,93	173,67	167,13	180,20	183,47	186,73	193,27	196,53
GARAN	25,09	24,67	23,85	25,50	25,91	26,33	27,15	27,57	TSKB	3,77	3,71	3,62	3,83	3,86	3,92	4,01	4,07
GENIL	41,51	40,35	39,69	42,68	42,17	43,33	43,99	45,15	TTKOM	13,99	13,64	13,14	14,35	14,49	14,84	15,34	15,69
GESAN	48,50	46,65	42,95	50,35	52,20	54,05	57,75	59,60	TTRAK	506,57	501,13	490,27	512,00	517,43	522,87	533,73	539,17
GLYHO	6,40	6,28	6,09	6,52	6,59	6,71	6,90	7,02	TUKAS	11,77	11,47	11,29	12,08	11,95	12,25	12,43	12,73
GSDHO	2,51	2,48	2,45	2,54	2,54	2,57	2,60	2,63	TUPRS	63,48	62,07	60,18	64,90	65,37	66,78	68,67	70,08
GUBRF	210,73	202,07	195,03	219,40	217,77	226,43	233,47	242,13	TURSG	9,12	8,97	8,80	9,28	9,29	9,44	9,61	9,76
GWIND	13,62	13,03	12,37	14,20	14,28	14,87	15,53	16,12	ULKER	27,79	27,31	26,71	28,26	28,39	28,87	29,47	29,95
HALKB	9,81	9,62	9,33	10,01	10,10	10,29	10,58	10,77	ULUUN	22,67	22,07	21,39	23,28	23,35	23,95	24,63	25,23
HEKTS	24,40	23,82	22,86	24,98	25,36	25,94	26,90	27,48	VAKBN	7,82	7,72	7,54	7,91	8,00	8,10	8,28	8,38
IPEKE	21,06	20,10	18,84	22,02	22,32	23,28	24,54	25,50	VESBE	9,68	9,55	9,35	9,81	9,88	10,01	10,21	10,34
ISCTR	10,47	10,29	10,01	10,65	10,75	10,93	11,21	11,39	VESTL	37,97	37,31	36,33	38,62	38,95	39,61	40,59	41,25
ISDMR	25,97	25,65	25,15	26,28	26,47	26,79	27,29	27,61	YKBNK	9,08	8,97	8,79	9,20	9,26	9,37	9,55	9,66
ISGYO	7,19	7,00	6,71	7,37	7,48	7,67	7,96	8,15	YYLGD	24,28	23,76	22,80	24,80	25,24	25,76	26,72	27,24
IZMDC	4,20	4,14	4,06	4,25	4,28	4,34	4,42	4,48	ZOREN	4,00	3,95	3,86	4,06	4,09	4,14	4,23	4,28

Kod	14	50	RSI	StochS	MACD	CCI	Kod	14	50	RSI	StochS	MACD	CCI
	Günlük H.O.	Günlük H.O.						Günlük H.O.	Günlük H.O.				
AEFES	●	●	●	●	●	●	KARSN	●	●	●	●	●	●
AGHOL	●	●	●	●	●	●	KCAER	●	●	●	●	●	●
AKBNK	●	●	●	●	●	●	KCHOL	●	●	●	●	●	●
AKFGY	●	●	●	●	●	●	KERVY	●	●	●	●	●	●
AKSA	●	●	●	●	●	●	KLRHO	●	●	●	●	●	●
AKSEN	●	●	●	●	●	●	KMPUR	●	●	●	●	●	●
ALARK	●	●	●	●	●	●	KONTR	●	●	●	●	●	●
ALBRK	●	●	●	●	●	●	KORDS	●	●	●	●	●	●
ALGYO	●	●	●	●	●	●	KOZAA	●	●	●	●	●	●
ALKIM	●	●	●	●	●	●	KOZAL	●	●	●	●	●	●
ARCLK	●	●	●	●	●	●	KRDMD	●	●	●	●	●	●
ASELS	●	●	●	●	●	●	KZBGY	●	●	●	●	●	●
ASUZU	●	●	●	●	●	●	MAVI	●	●	●	●	●	●
AYDEM	●	●	●	●	●	●	MGROS	●	●	●	●	●	●
BAGFS	●	●	●	●	●	●	NTHOL	●	●	●	●	●	●
BASGZ	●	●	●	●	●	●	ODAS	●	●	●	●	●	●
BERA	●	●	●	●	●	●	OTKAR	●	●	●	●	●	●
BIMAS	●	●	●	●	●	●	OYAKC	●	●	●	●	●	●
BIOEN	●	●	●	●	●	●	PETKM	●	●	●	●	●	●
BRYAT	●	●	●	●	●	●	PGSUS	●	●	●	●	●	●
BUCIM	●	●	●	●	●	●	PSGYO	●	●	●	●	●	●
CCOLA	●	●	●	●	●	●	SAHOL	●	●	●	●	●	●
CEMTS	●	●	●	●	●	●	SASA	●	●	●	●	●	●
CIMSA	●	●	●	●	●	●	SELEC	●	●	●	●	●	●
DOAS	●	●	●	●	●	●	SISE	●	●	●	●	●	●
DOHOL	●	●	●	●	●	●	SKBNK	●	●	●	●	●	●
ECILC	●	●	●	●	●	●	SMRTG	●	●	●	●	●	●
EGEEN	●	●	●	●	●	●	SNGYO	●	●	●	●	●	●
EKGYO	●	●	●	●	●	●	SOKM	●	●	●	●	●	●
ENJSA	●	●	●	●	●	●	TAVHL	●	●	●	●	●	●
ENKAI	●	●	●	●	●	●	TCELL	●	●	●	●	●	●
ERBOS	●	●	●	●	●	●	THYAO	●	●	●	●	●	●
EREGL	●	●	●	●	●	●	TKFEN	●	●	●	●	●	●
EUREN	●	●	●	●	●	●	TKNSA	●	●	●	●	●	●
FENER	●	●	●	●	●	●	TMSN	●	●	●	●	●	●
FROTO	●	●	●	●	●	●	TOASO	●	●	●	●	●	●
GARAN	●	●	●	●	●	●	TSKB	●	●	●	●	●	●
GESAN	●	●	●	●	●	●	TSPOR	●	●	●	●	●	●
GLYHO	●	●	●	●	●	●	TTKOM	●	●	●	●	●	●
GSDHO	●	●	●	●	●	●	TTRAK	●	●	●	●	●	●
GUBRF	●	●	●	●	●	●	TUKAS	●	●	●	●	●	●
GWIND	●	●	●	●	●	●	TUPRS	●	●	●	●	●	●
HALKB	●	●	●	●	●	●	TURSG	●	●	●	●	●	●
HEKTS	●	●	●	●	●	●	ULKER	●	●	●	●	●	●
İPEKE	●	●	●	●	●	●	VAKBN	●	●	●	●	●	●
İSCTR	●	●	●	●	●	●	VESBE	●	●	●	●	●	●
İSDMR	●	●	●	●	●	●	VESTL	●	●	●	●	●	●
İSFİN	●	●	●	●	●	●	YKBNK	●	●	●	●	●	●
İSGYO	●	●	●	●	●	●	YYLGD	●	●	●	●	●	●
JANTS	●	●	●	●	●	●	ZOREN	●	●	●	●	●	●