

Endeks	%	Değer	Pariteler	%	Değer	Y. Dışı Vadeli	%	Değer			
BIST100	↓	-0,80	5018,70	DolarTL	↑	0,09	19,4051	S&P500	↓	-0,16	4173,25
BIST30	↓	-1,00	5537,17	EuroTL	↓	-0,02	21,27	Altın Ons/\$	↓	-0,24	2000,48
BIST30 Y.V:	↓	-1,37	5610,00	EuroDolar	↓	-0,12	1,10	Ham Petrol	↓	-0,37	80,61

### KAP Haberleri

- **ÇALFAS**, Ankara merkezli müşterisi ile arasında güneş paneli satışına ilişkin KDV hariç yaklaşık olarak toplam 18.000.000 ABD doları tutarında sipariş almış olup, söz konusu siparişe ait avans ödemelerini aldı. (P.Değ: 15,6 Milyar TL, F/K: 28,7)
- **ÇALGYO**, %125 oranında bedelsiz sermaye artırımını (tamamı 2022 yılı karından karşılanmak üzere) kararı aldı. (P.Değ: 4,1 Milyar TL, F/K: 1,5)
- **ASTOR**, Toroslar Elektrik Dağıtım A.Ş ile, yapılan ihalede en uygun teklifi vererek 4.930.000 ABD doları bedel ile uhdesinde kaldı. (P.Değ: 52,5 Milyar TL, F/K: 28,8)
- **BMSTL**, lisanssız GES kurulumunun ilk aşaması olan Kırşehir'de 147.190,48 m<sup>2</sup> arazinin 7.065.117 TL'nin tamamını ödeyerek satın alma işlemini tamamladı. (P.Değ: 1,5 Milyar TL, F/K: 12,4)
- **ÇVKMD**, Balıkesir Sarıalan Altın projesinde "Maden Kapsam Belirleme Çalışmasının" tamamlanması için sektörde dünyanın önde gelen danışmanlık hizmeti veren bir şirket ile sözleşme imzalayarak çalışmaya başladı. (P.Değ: 6,5 Milyar TL, F/K: 19,6)
- **ÇVKMD**, Türkiye'de yerleşik bir şirket ile "Maden Cevheri Satın Alımı" konusunda anlaştı ve 1 yıllık sözleşme imzaladı. Sözleşmenin toplam bedeli 100.000.000 TL'dir.
- **DNISI**, %50 oranında bedelsiz sermaye artırımını kararı aldı. (P.Değ: 0,7 Milyar TL, F/K: 10,7)
- **ENKAI**, %100'üne sahip olduğu iştiraki Entrade GmbH'in içinde bulunduğu konsorsiyum Almanya'da inşa edilecek sıvılaştırılmış doğal gaz yeniden gazlaştırma terminali için bir mühendislik, tedarik ve inşaat sözleşmesi imzaladı. Terminalin tamamlanması 45 ay sürecek. Sözleşme bedeli 1 Milyar Euro olup Entrade GmbH'in payı yaklaşık %25'tir. (P.Değ: 173,6 Milyar TL, F/K: 88,5)
- **GESAN**, yurtiçi bir müşterisi ile Karaman'da bulunan arazilerine, arazi öztüketim GES yapılması hususunda anlaşmaya vardı. Anlaşma bedeli vergiler hariç toplam 1.144.000 ABD doları'dır. Şirketin son dört çeyrek hasılatı 4,2 Milyar TL'dir. (P.Değ: 35,5 Milyar TL, F/K: 55,2)

### KAP Haberleri

- **CIDEAS**, %100 oranında bedelli sermaye artırımını kararı aldı. Rüçhan hakkı kullandırma fiyatı 20 TL olarak belirlendi. (P.Değ: 0,3 Milyar TL, F/K: 13,9)
- **CMERCN**, Gebze Depo yatırımının izinleri, mimari çizim ve planlama süreçleri tamamlanmış olup, sahada hafriyat işlemleri başladı. (P.Değ: 2,4 Milyar TL, F/K: 11,2)
- **PKART**, 2 adet yonga yerleştirme ve ön kodlama makinesine satın aldı. Toplam alım bedeli 516.826 Euro'dur. (P.Değ: 0,5 Milyar TL, F/K: 21,6)
- **SAFKR**, raylı sistem klimaları temini için 311.000 Euro'luk sözleşme imzalamak üzere davet aldı. Sözleşme 10 gün içinde imzalanacak. (P.Değ: 0,5 Milyar TL, F/K: 6,5)
- **CTMSN**, mülkiyetinde bulunan Konya ili Selçuklu ilçesindeki 1.618.464,41 m<sup>2</sup> lik alan "Endüstri Bölgesi" olarak düzenlenmişti. Şirket bu kez yaptığı açıklama ile 1/5000 ölçekli Nazım İmar Planı Revizyonu ile 1/1000 ölçekli Uygulama İmar Planı teklif dosyasının onaylanmak üzere Sanayi ve Teknoloji Bakanlığı Sanayi Bölgeleri Genel Müdürlüğüne sunulduğunu bildirdi. (P.Değ: 5,3 Milyar TL, F/K: 9,2)
- **YUNSA**, "Boyahane Makine ve Ekipman Modernizasyonu" yatırımının deneme üretimi süreci tamamlandı ve devreye alındı. (P.Değ: 3,0 Milyar TL, F/K: 8,5)

### Genel Kurul, Sermaye Artırımı ve Temettümler

- **AGHOL, ARMDA, GUBRF, ULUUN** genel kurul toplantıları bugün gerçekleşecek.
- **AKMGY** kâr payı ödemesi bugün gerçekleşecek.

### Önemli Haberler

- Asya piyasaları karışık seyreliyor. Japonya endeksi %0,28, Hong Kong endeksi %0,97 ekside. Çin'de Şangay endeksi %0,27, Çin Bileşik endeksi %0,40 ekside. Güney Kore endeksi %0,21, Avustralya endeksi %0,05 artıda.

☀ seans içerisinde açıklanan haberler , ☾ Seans sonrası açıklanan haberler

Yasal Uyarı: Burada yer alan yatırım bilgi, yorum ve tavsiyeleri yatırım danışmanlığı kapsamında değildir. Yatırım danışmanlığı hizmeti, yetkili kuruluşlar tarafından kişilerin risk ve getiri tercihleri dikkate alınarak kişiye özel sunulmaktadır. Burada yer alan yorum ve tavsiyeler ise genel niteliktedir. Bu tavsiyeler mali durumunuz ile risk ve getiri tercihlerinize uygun olmayabilir. Bu nedenle, sadece burada yer alan bilgilere dayanılarak yatırım kararı verilmesi beklentilerinize uygun sonuçlar doğurmayabilir.

## BIST100 Teknik Analiz



Bist100 endeksi Salı gününü %0,80 düşüyle 5018 puanda tamamladı. Endeksin günü 50 günlük ortalama desteği altında tamamlaması teknik açıdan olumsuz.

Endeks 5060'tan geçen 50 günlük ortalamasının üzerinde kalıcı olabilirse, 5300 direncine doğru yeni bir yükseliş başlatabilir. 5060 bölgesi aşılamazsa, 100 günlük ortalamasının belirlediği 4890'a doğru geri çekilmeler yaşanabilir.

## VIOP30 Teknik Analiz



Endeks30 sözleşmesinin 10 Nisan'dan sonra ilk kez kısa vadeli ortalama altında kapanış yapması olumsuz. Sözleşme çok kısa bir sürede 5670 üzerinde kapanış yapacak bir güç üretmezse bir kez daha 5500 ve 5250 hedefli düşüş hareketi başlatabilir.

Bugün için ilk direnç 5625'de oluşur. 5625'in geçilmesi halinde 5670 hedefli uzun pozisyon alınabilir. Taşımak için uzun pozisyon alınmak isteniyorsa 5670 üzerinde kapanış görmekte fayda var.

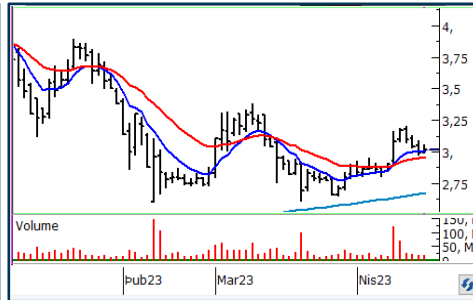
## Teknik Analiz Hisse Önerileri



### ENJSA

30,50 yatay direncinden gelen kar satışlarıyla geri çekilen ENJSA 50 günlük ortalamasından destek buldu.

Hedef Fiyat: 30,50 TL, 32,40 TL  
Zarar Kes: 28,10 TL



### AKGRT

Geçen hafta düşen trendini kıran AKGRT, son geri çekilmeye kısa vadeli ortalamalarından destek buldu.

Hedef Fiyat: 3,14 TL, 3,32 TL  
Zarar Kes: 2,90 TL



### AKCNS

100 günlük ortalamasından destek olarak yükselen AKCNS yeniden kısa vadeli ortalamaları üzerinde fiyatlanıyor.

Hedef Fiyat: 64,00 TL, 67,50 TL  
Zarar Kes: 58,50 TL

## Phillip Portföy Yatırım Fonları

### Yatırım Fonu Nedir?

Yatırım fonları, birçok bireysel yatırımcının parasının bir havuzda toplandığı ve onlar adına portföy yönetiminin yapıldığı finansal enstrümanlardır. Fonlar, yatırımcının belirlediği farklı risk ve getiri beklentilerine göre değerlendirilirken; hisse senedi, tahvil, repo, kıymetli madenler, emtia ve mevduat gibi farklı araçlar üzerinden değerlendirilmektedir.

### Yatırım Fonları Nasıl Alınır?

TEFAS'da işlem gören tüm yatırım fonlarını öncelikle PhillipCapital'de yer alan hesabınız üzerinden alabilir veya hesap açarak kolayca erişim sağlayabilirsiniz. Buna ek olarak Türkiye'deki her banka ve aracı kurum platformlarından alım-satım gerçekleştirilebilir.

### PPB / PHILLIP PORTFÖY BİRİNCİ HİSSE SENEDİ FONU

- Fon toplam değerinin en az %80'i devamlı olarak yerli ihraççıların hisse senetlerine yatırılır. Yatırım yapılacak sermaye piyasası araçlarının seçiminde, temel analize dayalı yöntemler kullanarak gelecekte büyüme ve karlılık artışı vadeden, yeni yatırım iştahına sahip ve getirilerini küçük ortaklarıyla paylaşımına açık, yatırımcı dostu yönetimlerce idare edilen şirketlerin hisselerine, teknik analiz yöntemleriyle alım satım seviyeleri tespit edilerek yatırım yapılır.

Birim Pay Fiyatı	<b>2,825496</b>
Günlük Getiri (%)	<b>-0,10%</b>
2022 yılı başından bu yana (%)	<b>193,31%</b>
Fon alış valörü	T+1
Fon Satış valörü	T+2

### PPS / PHILLIP PORTFÖY BİRİNCİ SERBEST FON

- Fon, yerli ve yabancı para ve sermaye araçlarının spot ve vadeli fiyatlarının, gün içi fiyat dalgalanmalarından doğan arbitraj fırsatlarını kullanarak yatırımcılarına getiri sağlamayı amaçlar. Fon bu fırsatları değerlendirirken risklerini uygun gördüğü yüksek korelasyonlu yurt içi ve yurt dışı finansal ürünler yardımıyla hedge eder.
- Yatırımcıların fondan maksimum verimi almaları için yatırım vadelerini 6 ay ve üzerinde tutmaları tavsiye olunur.*

Birim Pay Fiyatı	<b>1,200631</b>
Günlük Getiri (%)	<b>0,28%</b>
Halka Arz Getiri (%)	<b>20,06%</b>
Fon alış valörü	T+1
Fon Satış valörü	T+2

Fon Portföyündeki Varlıklar: BIST payları ve VIOP sözleşmeleri

### PJL / PHILLIP PORTFÖY PARA PİYASASI FONU

- Fon portföyünün tamamı devamlı olarak, vadesine en fazla 184 gün kalmış, likiditesi yüksek para ve sermaye piyasası araçlarından oluşacak ve Fon portföyünün günlük olarak hesaplanan ağırlıklı ortalama vadesi en fazla 45 gün olacaktır.

Birim Pay Fiyatı	<b>1,336229</b>
Günlük Getiri (%)	<b>0,066%</b>
Yıllıklandırılmış Getiri (%)	<b>23,97%</b>
Fon alış valörü	T+0
Fon Satış valörü	T+0

Fon Portföyündeki Varlıklar: Borçlanma Senetleri %52,64, T.Repo %20,76, TPP %19,36, Mevduat %4,79, Özel Sektör Kira Sertifikası %2,45

Yasal Uyarı: Burada yer alan yatırım bilgi, yorum ve tavsiyeleri yatırım danışmanlığı kapsamında değildir. Yatırım danışmanlığı hizmeti, yetkili kuruluşlar tarafından kişilerin risk ve getiri tercihleri dikkate alınarak kişiye özel sunulmaktadır. Burada yer alan yorum ve tavsiyeler ise genel niteliktedir. Bu tavsiyeler mali durumunuz ile risk ve getiri tercihlerinize uygun olmayabilir. Bu nedenle, sadece burada yer alan bilgilere dayanarak yatırım kararı verilmesi beklentilerinize uygun sonuçlar doğurmayabilir.

Kod	14	50	RSI	StochS	MACD	CCI	Kod	14	50	RSI	StochS	MACD	CCI
	Günlük H.O.	Günlük H.O.						Günlük H.O.	Günlük H.O.				
AEFES	●	●	●	●	●	●	KARSN	●	●	●	●	●	●
AGHOL	●	●	●	●	●	●	KCAER	●	●	●	●	●	●
AKBNK	●	●	●	●	●	●	KCHOL	●	●	●	●	●	●
AKFGY	●	●	●	●	●	●	KERVT	●	●	●	●	●	●
AKSA	●	●	●	●	●	●	KLRHO	●	●	●	●	●	●
AKSEN	●	●	●	●	●	●	KMPUR	●	●	●	●	●	●
ALARK	●	●	●	●	●	●	KONTR	●	●	●	●	●	●
ALBRK	●	●	●	●	●	●	KORDS	●	●	●	●	●	●
ALGYO	●	●	●	●	●	●	KOZAA	●	●	●	●	●	●
ALKIM	●	●	●	●	●	●	KOZAL	●	●	●	●	●	●
ARCLK	●	●	●	●	●	●	KRDMD	●	●	●	●	●	●
ASELS	●	●	●	●	●	●	KZBGY	●	●	●	●	●	●
ASUZU	●	●	●	●	●	●	MAVI	●	●	●	●	●	●
AYDEM	●	●	●	●	●	●	MGROS	●	●	●	●	●	●
BAGFS	●	●	●	●	●	●	NTHOL	●	●	●	●	●	●
BASGZ	●	●	●	●	●	●	ODAS	●	●	●	●	●	●
BERA	●	●	●	●	●	●	OTKAR	●	●	●	●	●	●
BIMAS	●	●	●	●	●	●	OYAKC	●	●	●	●	●	●
BIOEN	●	●	●	●	●	●	PETKM	●	●	●	●	●	●
BRYAT	●	●	●	●	●	●	PGSUS	●	●	●	●	●	●
BUCIM	●	●	●	●	●	●	PSGYO	●	●	●	●	●	●
CCOLA	●	●	●	●	●	●	SAHOL	●	●	●	●	●	●
CEMTS	●	●	●	●	●	●	SASA	●	●	●	●	●	●
CIMSA	●	●	●	●	●	●	SELEC	●	●	●	●	●	●
DOAS	●	●	●	●	●	●	SISE	●	●	●	●	●	●
DOHOL	●	●	●	●	●	●	SKBNK	●	●	●	●	●	●
ECILC	●	●	●	●	●	●	SMRTG	●	●	●	●	●	●
EGEEN	●	●	●	●	●	●	SNGYO	●	●	●	●	●	●
EKGYO	●	●	●	●	●	●	SOKM	●	●	●	●	●	●
ENJSA	●	●	●	●	●	●	TAVHL	●	●	●	●	●	●
ENKAI	●	●	●	●	●	●	TCELL	●	●	●	●	●	●
ERBOS	●	●	●	●	●	●	THYAO	●	●	●	●	●	●
EREGL	●	●	●	●	●	●	TKFEN	●	●	●	●	●	●
EUREN	●	●	●	●	●	●	TKNSA	●	●	●	●	●	●
FENER	●	●	●	●	●	●	TMSN	●	●	●	●	●	●
FROTO	●	●	●	●	●	●	TOASO	●	●	●	●	●	●
GARAN	●	●	●	●	●	●	TSKB	●	●	●	●	●	●
GESAN	●	●	●	●	●	●	TSPOR	●	●	●	●	●	●
GLYHO	●	●	●	●	●	●	TTKOM	●	●	●	●	●	●
GSDHO	●	●	●	●	●	●	TTRAK	●	●	●	●	●	●
GUBRF	●	●	●	●	●	●	TUKAS	●	●	●	●	●	●
GWIND	●	●	●	●	●	●	TUPRS	●	●	●	●	●	●
HALKB	●	●	●	●	●	●	TURSG	●	●	●	●	●	●
HEKTS	●	●	●	●	●	●	ULKER	●	●	●	●	●	●
IPEKE	●	●	●	●	●	●	VAKBN	●	●	●	●	●	●
ISCTR	●	●	●	●	●	●	VESBE	●	●	●	●	●	●
ISDMR	●	●	●	●	●	●	VESTL	●	●	●	●	●	●
ISFIN	●	●	●	●	●	●	YKBNK	●	●	●	●	●	●
ISGYO	●	●	●	●	●	●	YYLGD	●	●	●	●	●	●
JANTS	●	●	●	●	●	●	ZOREN	●	●	●	●	●	●

Yasal Uyarı: Burada yer alan yatırım bilgi, yorum ve tavsiyeleri yatırım danışmanlığı kapsamında değildir. Yatırım danışmanlığı hizmeti, yetkili kuruluşlar tarafından kişilerin risk ve getiri tercihleri dikkate alınarak kişiye özel sunulmaktadır. Burada yer alan yorum ve tavsiyeler ise genel niteliktedir. Bu tavsiyeler mali durumunuz ile risk ve getiri tercihlerinize uygun olmayabilir. Bu nedenle, sadece burada yer alan bilgilere dayanarak yatırım kararı verilmesi beklentilerinize uygun sonuçlar doğurmayabilir.