

Endeks	%	Değer	Pariteler	%	Değer	Y. Dışı Vadeli	%	Değer			
BIST100	↑	1,25	5490,3	DolarTL	↓	-0,04	18,80	S&P500	↓	-0,11	3984
BIST30	↑	1,58	6045,2	EuroTL	↑	0,28	20,47	Altın Ons/\$	↑	0,01	1927,41
BIST30 Y.Vade	↑	1,15	6160,0	EuroDolar	↑	0,33	1,09	Ham Petrol	↓	-0,38	81,44

KAP Haberleri

- ☀ **GESAN**, %70 bağlı ortaklığı Europower A.Ş., TEİAŞ genel müdürlüğü tarafından gerçekleştirilen bir ihaleye katıldı ve en avantajlı fiyatı vererek ihalede 1. oldu. İhale baz bedeli 70.313.035 TL'dir. İhale ile ilgili gelişmeler bildirilecek. (P.Değ: 27,7 Milyar TL, F/K: 52,8)
- ₺ **HUNER**, sahip olduğu lisanslı elektrik üretim santrallerinden Salihli'deki Biyokütle elektrik santrali tesisinin birden çok kaynaklı elektrik üretim tesisine dönüştürülmesi amacıyla kurulu gücün %15'ine tekabül eden 1.5 MW kapasiteli yardımcı kaynak GES yatırımının 19.01.2023 tarihinde kabulü yapıldı ve devreye alındı. (P.Değ: 6,2 Milyar TL, F/K: 24,2)
- ☀ **KLKIM**, Yerköy Kale Seramik Özel OSB adresinde 5 farklı parselde 171.477,07m² alanın 99.520,07m²'sinde 5MWe (MegaWattInvertör), Balıkesir fabrika çatısına ise 0,96MWe olmak üzere toplam 5,96 MWe kurulmasına, bu alana yaklaşık 6,0 milyon ABD doları tutarında yatırım yapılmasına karar verdi. (P.Değ: 5,3 Milyar TL, F/K: 14,0)
- ₺ **KONTR**, ABD'de kurulacak olan fabrikasının kuruluş çalışmaları devam ettiğini ve temel atma töreninin 2 Şubat'ta gerçekleşeceğini bildirdi. Fabrika yatırımının yaklaşık 270-290 Milyon ABD doları civarında olması öngörülmekte olup, fonlama yapısı özkaynak+dış finansman şeklinde olacaktır. (P.Değ: 32,3 Milyar TL, F/K: 126,7)
- ₺ **MAGEN**, 4 hidro, 5 rüzgar ve 1 jeotermal olmak üzere toplam 189,63 MWm elektrik üretim santrali bulunan Enda Enerji Holding A.Ş.'nin % 30,39 oranındaki payını INVES ve bağlı ortaklıklarından 1 Milyar TL karşılığında satın aldı. Santrallerdeki yatırımların tamamlanması ile birlikte toplam kurulu gücün 330 MWm'ye çıkması beklenmektedir. Satış bedelinin 124 Milyon TL'si INVES'in, 238 Milyon TL'si VERUS'un ve 638 Milyon TL'si VERTU'nun bağlı ortaklığı Pamukova Elektrik Üretim AŞ'nin kasasına girecek. (P.Değ: 12,8 Milyar TL, F/K: 17,0)
- ☀ **RUBNS**, Şanlıurfa Organize Sanayi Bölgesi'nde yer alan İplik Fabrikasının çatısına 3500 kWp kapasitesinde çatı güneş enerji sistemi elektrik üretim tesisi kurulumu birinci etap çalışmaları çerçevesinde fabrikanın çatısına taşıyıcı sistemlerin ve PV panellerinin montaj işlemleri tamamlandı. (P.Değ: 2,0 Milyar TL, F/K: 12,3)

KAP Haberleri

- ☀ **ZOREN**, %100 dolaylı bağlı ortaklığı Zorlu Jeotermal Enerji Elektrik Üretimi AŞ'nin Manisa, Alaşehir'de işletmekte olduğu 48,7543 MWm/45MWe kurulu güce sahip Alaşehir Jeotermal Enerji Santrali'ne entegre olarak kurulan güneş enerji santralinin 0,1663 MWp gücündeki ikinci ünitesi (Çatı GES) Bakanlık resmi kabulünün yapılmasının ardından 20.01.2023 tarihi itibarıyla ticari elektrik satışına başladı. (P.Değ: 14,5 Milyar TL, F/K: 248,9)

Tedbir Kararları

- ₺ **KNFRT**, **SOKE** payları VBTS kapsamında 22/02/2023 seans sonuna kadar açığa satışa ve kredili işlemlere konu edilemeyecek.
- ₺ **DURDO**, **GMTAS** paylarında VBTS kapsamında 22/02/2023 seans sonuna kadar brüt takas uygulanacak.
- ₺ **SASA** paylarında BIST Tedbir Yönetim Sistemi kapsamında 22/02/2023 seans sonuna kadar "Açığa Satış ve Kredili İşlem Yasağı", "Brüt Takas" ve "Emir İptalinin, Emir Miktar Azaltımı ile Emir Fiyat Kötüleştirmesinin Yasaklanması" tedbirleri uygulanacak.
- ₺ **HEKTS** paylarında BIST Tedbir Yönetim Sistemi kapsamında 22/02/2023 seans sonuna kadar "Açığa Satış ve Kredili İşlem Yasağı", "Brüt Takas" ve "Emir İptalinin, Emir Miktar Azaltımı ile Emir Fiyat Kötüleştirmesinin Yasaklanması" tedbirleri uygulanacak.

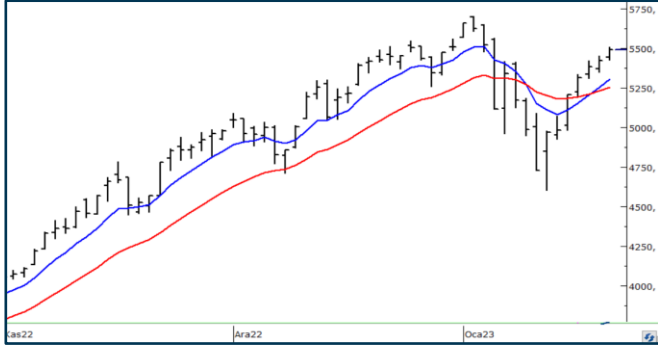
Önemli Haberler

- ABD Hazine Bakanı Janet Yellen, ABD'de federal hükümetin 31,4 trilyon dolarlık borç limitine ulaştığını, Hazine Bakanlığı'nın olağanüstü önlemleri uygulamaya başladığını, borç limitinin artırılmaması halinde ABD'nin temerrüde düşmesinin küresel bir mali krize yol açabileceğini, ABD dolarının rezerv para birimi rolünün zarar görebileceğini ifade etti.
- Çin Yeni Yılı Bayramı tatili sebebiyle Güney Kore, Singapur, Çin ve Hong Kong dahil olmak üzere Asya hisse piyasaların çoğu bugün işleme kapalı. Güney Kore ve Singapur Borsaları Çarşamba günü tatilden çıkacakken Çin'deki tatil hafta boyunca devam edecek. Japonya Nikkei 225 endeksi bugün %1,41 artıda seyrediyor.

☀ Seans öncesi ve seans içerisinde açıklanan haberler, ₺ Seans sonrası açıklanan haberler

Yasal Uyarı: Burada yer alan yatırım bilgi, yorum ve tavsiyeleri yatırım danışmanlığı kapsamında değildir. Yatırım danışmanlığı hizmeti, yetkili kuruluşlar tarafından kişilerin risk ve getiri tercihleri dikkate alınarak kişiye özel sunulmaktadır. Burada yer alan yorum ve tavsiyeler ise genel niteliktedir. Bu tavsiyeler mali durumunuz ile risk ve getiri tercihlerinize uygun olmayabilir. Bu nedenle, sadece burada yer alan bilgilere dayanarak yatırım kararı verilmesi beklentilerinize uygun sonuçlar doğurmayabilir.

BIST100 Teknik Analiz



Bist100 endeksi Cuma gününü %1,25 yükselişle 5490 puanda tamamladı.

5400 yatay trendi en yakın destek olarak karşımıza çıkıyor. Endeks 5400 üzerinde kaldıkça 5700 direncine doğru yükselişini sürdürecektir.

5400 desteği altında 21 günlük ortalama desteği 5250'ye doğru geri çekilmeler yaşanabilir.

5250 desteği aşağı kırılmadığı sürece sahip olunan hisse pozisyonlarının korunmasını öneriyoruz.

VIOP30 Teknik Analiz



Şubat Vade Endeks30 sözleşmesi, Cuma günü de yükselişini devam ettirerek 6100 direncinin üzerinde kapanış gerçekleştirdi.

Son günlerde yükseliş olsa da açık pozisyon sayısının azalmasını önemli bir olumsuzluk olarak görüyoruz.

Bugün için ilk desteğin 6160'da oluşmasını bekliyoruz. Kar realizasyonları 6160 üzerinde karşılanabilirse 6200 ve sonrasında 6230 hedefli yükseliş devam edecektir.

6160 desteğinin kırılması halinde 6130 ve 6100 hedefli kısa pozisyonlar alınabilir.

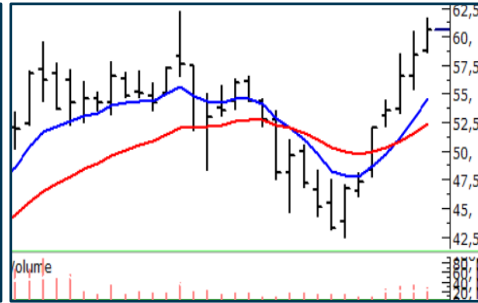
Teknik Analiz Hisse Önerileri



GSDHO

Yeniden kısa vadeli ortalamaları üzerinde kapanış alan GSDHO düşen trend direncini aştı.

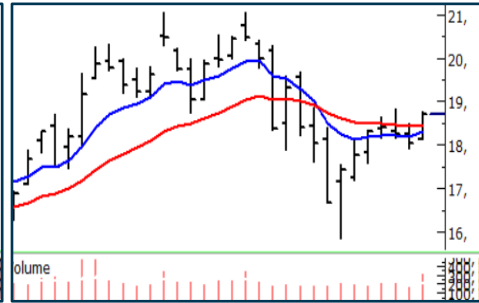
Hedef Fiyat: 4,10 TL, 4,30 TL
Zarar Kes: 3,70 TL



KOZAA

58,00 TL yatay direnci üzerinde kapanış alan KOZAA zirve tazeleri.

Hedef Fiyat: 63,20 TL, 67,00 TL
Zarar Kes: 58,00 TL



PETKM

Yükselen dip görüntüsü oluşturarak PETKM yeniden kısa vadeli ortalamaları üzerinde kapanış aldı.

Hedef Fiyat: 19,50 TL, 20,60 TL
Zarar Kes: 18,00 TL

Phillip Portföy Yatırım Fonları

Yatırım Fonu Nedir?

Yatırım fonları, birçok bireysel yatırımcının parasının bir havuzda toplandığı ve onlar adına portföy yönetiminin yapıldığı finansal enstrümanlardır. Fonlar, yatırımcının belirlediği farklı risk ve getiri beklentilerine göre değerlendirilirken; hisse senedi, tahvil, repo, kıymetli madenler, emtia ve mevduat gibi farklı araçlar üzerinden değerlendirilmektedir.

Yatırım Fonları Nasıl Alınır?

TEFAS'da işlem gören tüm yatırım fonlarını öncelikle PhillipCapital'de yer alan hesabınız üzerinden alabilir veya hesap açarak kolayca erişim sağlayabilirsiniz. Buna ek olarak Türkiye'deki her banka ve aracı kurum platformlarından alım-satım gerçekleştirilebilir.

PPB / PHILLIP PORTFÖY BİRİNCİ HİSSE SENEDİ FONU

- Fon toplam değerinin en az %80'i devamlı olarak yerli ihraççıların hisse senetlerine yatırılır. Yatırım yapılacak sermaye piyasası araçlarının seçiminde, temel analize dayalı yöntemler kullanarak gelecekte büyüme ve karlılık artışı vadeden, yeni yatırım iştahına sahip ve getirilerini küçük ortaklarıyla paylaşımına açık, yatırımcı dostu yönetimlerce idare edilen şirketlerin hisselerine, teknik analiz yöntemleriyle alım satım seviyeleri tespit edilerek yatırım yapılır.

Birim Pay Fiyatı	2,986428
Günlük Getiri (%)	1,29%
2022 yılı başından bu yana (%)	210,02%
Fon alış valörü	T+1
Fon Satış valörü	T+2

PPS / PHILLIP PORTFÖY BİRİNCİ SERBEST FON

- Fon, yerli ve yabancı para ve sermaye araçlarının spot ve vadeli fiyatlarının, gün içi fiyat dalgalanmalarından doğan arbitraj fırsatlarını kullanarak yatırımcılarına getiri sağlamayı amaçlar. Fon bu fırsatları değerlendirirken risklerini uygun gördüğü yüksek korelasyonlu yurt içi ve yurt dışı finansal ürünler yardımıyla hedge eder.
- Yatırımcıların fondan maksimum verimi almaları için yatırım vadelerini 6 ay ve üzerinde tutmaları tavsiye olunur.*

Birim Pay Fiyatı	1,176237
Günlük Getiri (%)	0,10%
Halka Arz Getiri (%)	17,62%
Fon alış valörü	T+1
Fon Satış valörü	T+2

Fon Portföyündeki Varlıklar: BIST payları ve VIOP sözleşmeleri

PJL / PHILLIP PORTFÖY PARA PİYASASI FONU

- Fon portföyünün tamamı devamlı olarak, vadesine en fazla 184 gün kalmış, likiditesi yüksek para ve sermaye piyasası araçlarından oluşacak ve Fon portföyünün günlük olarak hesaplanan ağırlıklı ortalama vadesi en fazla 45 gün olacaktır.

Birim Pay Fiyatı	1,265958
Günlük Getiri (%)	0,164%
2022 yılı başından bu yana (%)	20,75%
Fon alış valörü	T+0
Fon Satış valörü	T+0

Fon Portföyündeki Varlıklar: Borçlanma Senetleri %52,64, T.Repo %20,76, TPP %19,36, Mevduat %4,79, Özel Sektör Kira Sertifikası %2,45

Yasal Uyarı: Burada yer alan yatırım bilgi, yorum ve tavsiyeleri yatırım danışmanlığı kapsamında değildir. Yatırım danışmanlığı hizmeti, yetkili kuruluşlar tarafından kişilerin risk ve getiri tercihleri dikkate alınarak kişiye özel sunulmaktadır. Burada yer alan yorum ve tavsiyeler ise genel niteliktedir. Bu tavsiyeler mali durumunuz ile risk ve getiri tercihlerinize uygun olmayabilir. Bu nedenle, sadece burada yer alan bilgilere dayanarak yatırım kararı verilmesi beklentilerinize uygun sonuçlar doğurmayabilir.

Kod	14	50	RSI	StochS	MACD	CCI	Kod	14	50	RSI	StochS	MACD	CCI
	Günlük H.O.	Günlük H.O.						Günlük H.O.	Günlük H.O.				
AEFES	●	●	●	●	●	●	KARSN	●	●	●	●	●	●
AGHOL	●	●	●	●	●	●	KCAER	●	●	●	●	●	●
AKBNK	●	●	●	●	●	●	KCHOL	●	●	●	●	●	●
AKFGY	●	●	●	●	●	●	KERVY	●	●	●	●	●	●
AKSA	●	●	●	●	●	●	KLRHO	●	●	●	●	●	●
AKSEN	●	●	●	●	●	●	KMPUR	●	●	●	●	●	●
ALARK	●	●	●	●	●	●	KONTR	●	●	●	●	●	●
ALBRK	●	●	●	●	●	●	KORDS	●	●	●	●	●	●
ALGYO	●	●	●	●	●	●	KOZAA	●	●	●	●	●	●
ALKIM	●	●	●	●	●	●	KOZAL	●	●	●	●	●	●
ARCLK	●	●	●	●	●	●	KRDMD	●	●	●	●	●	●
ASELS	●	●	●	●	●	●	KZBGY	●	●	●	●	●	●
ASUZU	●	●	●	●	●	●	MAVI	●	●	●	●	●	●
AYDEM	●	●	●	●	●	●	MGROS	●	●	●	●	●	●
BAGFS	●	●	●	●	●	●	NTHOL	●	●	●	●	●	●
BASGZ	●	●	●	●	●	●	ODAS	●	●	●	●	●	●
BERA	●	●	●	●	●	●	OTKAR	●	●	●	●	●	●
BIMAS	●	●	●	●	●	●	OYAKC	●	●	●	●	●	●
BIOEN	●	●	●	●	●	●	PETKM	●	●	●	●	●	●
BRYAT	●	●	●	●	●	●	PGSUS	●	●	●	●	●	●
BUCIM	●	●	●	●	●	●	PSGYO	●	●	●	●	●	●
CCOLA	●	●	●	●	●	●	SAHOL	●	●	●	●	●	●
CEMTS	●	●	●	●	●	●	SASA	●	●	●	●	●	●
CIMSA	●	●	●	●	●	●	SELEC	●	●	●	●	●	●
DOAS	●	●	●	●	●	●	SISE	●	●	●	●	●	●
DOHOL	●	●	●	●	●	●	SKBNK	●	●	●	●	●	●
ECILC	●	●	●	●	●	●	SMRTG	●	●	●	●	●	●
EGEEN	●	●	●	●	●	●	SNGYO	●	●	●	●	●	●
EKGYO	●	●	●	●	●	●	SOKM	●	●	●	●	●	●
ENJSA	●	●	●	●	●	●	TAVHL	●	●	●	●	●	●
ENKAI	●	●	●	●	●	●	TCELL	●	●	●	●	●	●
ERBOS	●	●	●	●	●	●	THYAO	●	●	●	●	●	●
EREGL	●	●	●	●	●	●	TKFEN	●	●	●	●	●	●
EUREN	●	●	●	●	●	●	TKNSA	●	●	●	●	●	●
FENER	●	●	●	●	●	●	TMSN	●	●	●	●	●	●
FROTO	●	●	●	●	●	●	TOASO	●	●	●	●	●	●
GARAN	●	●	●	●	●	●	TSKB	●	●	●	●	●	●
GESAN	●	●	●	●	●	●	TSPOR	●	●	●	●	●	●
GLYHO	●	●	●	●	●	●	TTKOM	●	●	●	●	●	●
GSDHO	●	●	●	●	●	●	TTRAK	●	●	●	●	●	●
GUBRF	●	●	●	●	●	●	TUKAS	●	●	●	●	●	●
GWIND	●	●	●	●	●	●	TUPRS	●	●	●	●	●	●
HALKB	●	●	●	●	●	●	TURSG	●	●	●	●	●	●
HEKTS	●	●	●	●	●	●	ULKER	●	●	●	●	●	●
IPEKE	●	●	●	●	●	●	VAKBN	●	●	●	●	●	●
ISCTR	●	●	●	●	●	●	VESBE	●	●	●	●	●	●
ISDMR	●	●	●	●	●	●	VESTL	●	●	●	●	●	●
ISFIN	●	●	●	●	●	●	YKBNK	●	●	●	●	●	●
ISGYO	●	●	●	●	●	●	YYLGD	●	●	●	●	●	●
JANTS	●	●	●	●	●	●	ZOREN	●	●	●	●	●	●

Yasal Uyarı: Burada yer alan yatırım bilgi, yorum ve tavsiyeleri yatırım danışmanlığı kapsamında değildir. Yatırım danışmanlığı hizmeti, yetkili kuruluşlar tarafından kişilerin risk ve getiri tercihleri dikkate alınarak kişiye özel sunulmaktadır. Burada yer alan yorum ve tavsiyeler ise genel niteliktedir. Bu tavsiyeler mali durumunuz ile risk ve getiri tercihlerinize uygun olmayabilir. Bu nedenle, sadece burada yer alan bilgilere dayanarak yatırım kararı verilmesi beklentilerinize uygun sonuçlar doğurmayabilir.