

Endeks	%	Değer	Pariteler	%	Değer	Y. Dışı Vadeli	%	Değer			
BIST100	↑	2,43	5148,9	DolarTL	↓	-0,02	18,86	S&P500	↓	-0,42	4070,25
BIST30	↑	2,29	5764,0	EuroTL	↓	-0,22	20,12	Altın Ons/\$	↓	-0,21	1837,45
BIST30 Y.Vade	↑	3,5	5797,3	EuroDolar	↓	-0,16	1,07	Ham Petrol	↓	-1,18	76,56

### KAP Haberleri

### KAP Haberleri

- **ÇAGESA**, yönetim kurulu hisse başına 0,75 TL kâr payı dağıtım teklif etti. Genel kurul kabul ederse dağıtım 22 Mart tarihinde gerçekleşecek. (P.Değ: 4,8 Milyar TL, F/K: 5,8)
- **ÇARCLK**, yönetim kurulu hisse başına 2,39 TL kâr payı dağıtım teklif etti. Genel kurul kabul ederse dağıtım iki taksit halinde 20 Mart ve 25 Eylül tarihinde gerçekleşecek. (P.Değ: 74,5 Milyar TL, F/K: 17,2)
- **ÇERCB**, BOTAŞ tarafından açılan çelik boru mal ihalesine iş ortağı ile birlikte teklif verdi. (P.Değ: 9,2 Milyar TL, F/K: 127,2)
- **☀FONET**, Ankara Gülhane Eğitim Araştırma Hastanesi ile 36 ay süreli "Sağlık Bilgi Yönetim Sistemi Hizmet Alımı" sözleşmesini 13.239.792 TL bedelle imzaladı. (P.Değ: 0,5 Milyar TL, F/K: 12,1)
- **☀GESAN**, Enerjisa'ya bağlı Toroslar Elektrik A.Ş.' den muhtelif elektrik malzemesi siparişleri aldı. Siparişlerin toplam bedeli 2.043.066 ABD doları'dır. Şirketin son dört çeyrek hasılatı 3,4 Milyar TL'dir. (P.Değ: 24,7 Milyar TL, F/K: 47,1)
- **ÇKOZAL** yönetim kurulu, dolaylı iştiraki olduğu IPEKE hisselerinde 100.000.000 TL'ye kadar pay alımı yapılmasına karar verdi. (P.Değ: 83,5 Milyar TL, F/K: 19,7)
- **ÇKOZAL** yönetim kurulu, 700.000.000 TL'ye kadar pay geri alımı yapılmasına karar verdi.
- **ÇMIATK**, elektrikli araçlar için şarj istasyonları yatırımı kapsamında Türkiye'nin farklı bölgelerinde hizmet verebilmek amacıyla 138.998 Euro tutarında yatırım yapıldı. (P.Değ: 3,4 Milyar TL, F/K: 10,2)

- **☀TOASO**, yönetim kurulu hisse başına 5,40 TL kâr payı dağıtım teklif etti. Genel kurul kabul ederse dağıtım 21 Mart'ta gerçekleşecek. (P.Değ: 80,6 Milyar TL, F/K: 9,4)
- **☀VAKBN**, toplam yaklaşık 1,8 milyar Dolar tutarında iki farklı dilimden oluşan DPR sekürizasyon sözleşmesi imzaladı. (P.Değ: 70,1 Milyar TL, F/K: 2,9)
- **☀YEOTK**, bir müşterisi ile arasında rüzgar enerji santrali projesinin elektrifikasyon ve otomasyon işlerinin yapımı amacıyla, 2.886.724 ABD doları + 671.955 TL + KDV bedelle sözleşme imzaladı. Şirketin son dört çeyrek hasılatı 877 Milyon TL'dir. (P.Değ: 5,3 Milyar TL, F/K: 47,1)
- Geri Alım Programı açıklayan şirketler ve programda kullanılacak azami fon büyüklükleri: **KIMMR** 20 Mio₺

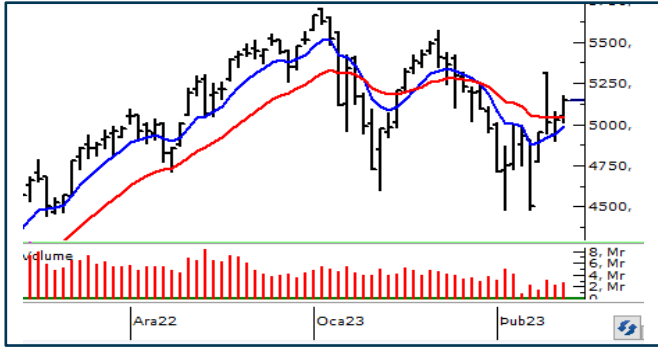
### Önemli Haberler

- Asya piyasalarında karışık seyir hakim. Japonya endeksi Japonya'nın PMI endeksi 47,4'te düştüğü için düşerken, Topix marjinal olarak yükseldi. Hong Kong'da endeks %0,26 düştü. Çin anakarasında, Shenzhen Bileşeni %0,23 arttı ve Şanghay Bileşik de %0,41 arttı. Güney Kore'den Kospi de %0,11 yükselirken, Kosdaq % 0,31 yükseldi.

☀ Seans öncesi ve seans içerisinde açıklanan haberler , Ç Seans sonrası açıklanan haberler

Yasal Uyarı: Burada yer alan yatırım bilgi, yorum ve tavsiyeleri yatırım danışmanlığı kapsamında değildir. Yatırım danışmanlığı hizmeti, yetkili kuruluşlar tarafından kişilerin risk ve getiri tercihleri dikkate alınarak kişiye özel sunulmaktadır. Burada yer alan yorum ve tavsiyeler ise genel niteliktedir. Bu tavsiyeler mali durumunuz ile risk ve getiri tercihlerinize uygun olmayabilir. Bu nedenle, sadece burada yer alan bilgilere dayanarak yatırım kararı verilmesi beklentilerinize uygun sonuçlar doğurmayabilir.

## BIST100 Teknik Analiz



Bist100 endeksi Pazartesi gününü %2,43 yükselişle 5148 puanda tamamladı. 50 günlük ortalamasının belirlediği 5000 önemli bir destek seviyesi olarak karşımıza çıkıyor.

Endeks 5000 desteği üzerinde kaldıkça 5300 ve 5600 dirençlerine doğru yükselişini sürdürecektir.

5000 desteği aşağı kırılırsa, 4800 yatay trend desteğine ve 100 günlük ortalamasının belirlediği 4600 desteğine doğru geri çekilmeler yaşanabilir.

## VIOP30 Teknik Analiz



Şubat vade endeks30 sözleşmesi %3'ün üzerinde değer kazanarak 50 günlük ortalamasının üzerinde kapandı.

Daha önce direnç olan azalan trend 6030'da direnç oluşturacaktır. Azalan trend direnci öncesinde 5845 ve 5925 seviyelerinde direnç oluşacağını tahmin ediyoruz.

Bugün için ilk 5750 desteği önemli. Kar realizasyonları bu destekte karşılanabilirse yukarıda belirtilen dirençlere doğru yükseliş devam edecektir. 5750 desteğinin altına sarkma olursa 5700 ve 5660 desteklerini hedefleyen geri çekilmenin gerçekleşeceğini tahmin ediyoruz.

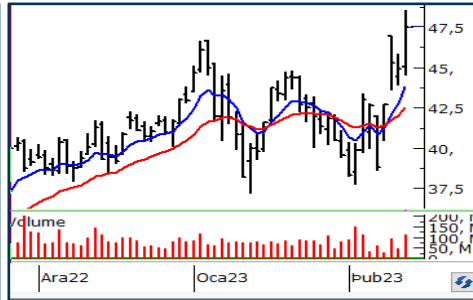
## Teknik Analiz Hisse Önerileri



### GWIND

GWIND 200 günlük ortalamasından destek buldu.

Hedef Fiyat: 18,70 TL, 19,30 TL  
Zarar Kes: 17,00 TL



### SISE

38,00 TL yatay trendinden destek bularak yükselen SISE bir önceki zirvesi üzerinde kapanış aldı.

Hedef Fiyat: 50,00 TL, 52,50 TL  
Zarar Kes: 45,50 T



### TRGYO

100 günlük ortalamasından destek bulan TRGYO düşen trend direncini aştı.

Hedef Fiyat: 16,50 TL, 17,50 TL  
Zarar Kes: 15,40 TL

Net Kar (Milyon TL)			
Yıldız Pazar Hisseleri			
4. Çeyrek			
	2021	2022	%
AGESA	106	177	68%
AKBNK	4.783	21.801	356%
AKCNS	175	361	107%
AKGRT	-64	274	
AKSA	399	1.383	247%
ALBRK	53	459	766%
ANHYT	265	595	125%
ANSGR	182	635	249%
ARCLK	790	2.565	225%
ARENA	25	44	74%
AYGAZ	149	1.901	1172%
CANTE	-59	468	
CEMTS	234	189	-19%
FROTO	4.090	8.292	103%
GARAN	4.060	19.902	390%
GEDIK	93	410	339%
HALKB	1.293	5.849	353%
HEKTS	135	186	38%
HLGYO	351	3.320	845%
INFO	43	151	251%
INVEO	127	1.014	696%
INVES	349	3.404	875%
ISCTR	6.419	23.527	267%
ISFIN	59	184	212%
ISGYO	1.319	8.186	521%
ISMEN	289	2.300	696%
KCAER	31	301	880%
KCHOL	5.776	27.784	381%
KZBGY	-116	3.177	
MARTI	65	0	-100%
MEDTR	122	59	-51%
MIATK	20	141	612%
NUHCM	171	1.027	501%
OTKAR	525	639	22%
PSGYO	-13	1.342	
RYGYO	1.496	8.192	448%
SISE	4.945	5.589	13%
SNGYO	1.896	3.810	101%
SNGYO	1.896	3.810	101%
TATGD	39	67	73%
TAVHL	-385	30	
TKNSA	105	193	84%
TOASO	1.217	3.498	187%
TRILC	-27	8	
TSGYO	145	1.058	629%
TSKB	315	1.411	348%
TTRAK	492	1.359	176%
TUPRS	1.424	17.589	1135%
TURSG	274	424	54%
VAKBN	1.998	8.407	321%
VESBE	413	-15	
YKBNK	3.558	17.429	390%
ZRGYO	1.178	10.687	807%

Net Kar (Milyon TL)			
Ana Pazar Hisseleri			
4. Çeyrek			
	2021	2022	%
ACSEL	28	40	43%
BEYAZ	15	24	62%
CRFSA	-119	-2	
DESA	39	119	204%
DNISI	18	24	33%
DOCO	-115	0	
DZGYO	80	346	331%
ERSU	2	-1	
FADE	-2	27	
HDFGS	-185	459	
IHAAS	2	17	718%
ISGSY	12	731	6094%
ISYAT	27	27	0%
KLMSN	-30	0	
KRGYO	16	109	566%
KUYAS	124	181	45%
LIDFA	17	107	527%
MAALT	26	1	-96%
ORCAY	0	16	
OSMEN	21	137	540%
OZGYO	604	1.186	96%
PKART	5	0	-95%
POLTK	12	19	57%
SAFKR	10	22	128%
TDGYO	23	51	125%
VAKFN	67	237	254%
VKFYO	1	2	166%

Yasal Uyarı: Burada yer alan yatırım bilgi, yorum ve tavsiyeleri yatırım danışmanlığı kapsamında değildir. Yatırım danışmanlığı hizmeti, yetkili kuruluşlar tarafından kişilerin risk ve getiri tercihleri dikkate alınarak kişiye özel sunulmaktadır. Burada yer alan yorum ve tavsiyeler ise genel niteliktedir. Bu tavsiyeler mali durumunuz ile risk ve getiri tercihlerinize uygun olmayabilir. Bu nedenle, sadece burada yer alan bilgilere dayanarak yatırım kararı verilmesi beklentilerinize uygun sonuçlar doğurmayabilir.

Kod	14	50	RSI	StochS	MACD	CCI	Kod	14	50	RSI	StochS	MACD	CCI
	Günlük H.O.	Günlük H.O.						Günlük H.O.	Günlük H.O.				
AEFES	●	●	●	●	●	●	KARSN	●	●	●	●	●	●
AGHOL	●	●	●	●	●	●	KCAER	●	●	●	●	●	●
AKBNK	●	●	●	●	●	●	KCHOL	●	●	●	●	●	●
AKFGY	●	●	●	●	●	●	KERVT	●	●	●	●	●	●
AKSA	●	●	●	●	●	●	KLRHO	●	●	●	●	●	●
AKSEN	●	●	●	●	●	●	KMPUR	●	●	●	●	●	●
ALARK	●	●	●	●	●	●	KONTR	●	●	●	●	●	●
ALBRK	●	●	●	●	●	●	KORDS	●	●	●	●	●	●
ALGYO	●	●	●	●	●	●	KOZAA	●	●	●	●	●	●
ALKIM	●	●	●	●	●	●	KOZAL	●	●	●	●	●	●
ARCLK	●	●	●	●	●	●	KRDMD	●	●	●	●	●	●
ASELS	●	●	●	●	●	●	KZBGY	●	●	●	●	●	●
ASUZU	●	●	●	●	●	●	MAVI	●	●	●	●	●	●
AYDEM	●	●	●	●	●	●	MGROS	●	●	●	●	●	●
BAGFS	●	●	●	●	●	●	NTHOL	●	●	●	●	●	●
BASGZ	●	●	●	●	●	●	ODAS	●	●	●	●	●	●
BERA	●	●	●	●	●	●	OTKAR	●	●	●	●	●	●
BIMAS	●	●	●	●	●	●	OYAKC	●	●	●	●	●	●
BIOEN	●	●	●	●	●	●	PETKM	●	●	●	●	●	●
BRYAT	●	●	●	●	●	●	PGSUS	●	●	●	●	●	●
BUCIM	●	●	●	●	●	●	PSGYO	●	●	●	●	●	●
CCOLA	●	●	●	●	●	●	SAHOL	●	●	●	●	●	●
CEMTS	●	●	●	●	●	●	SASA	●	●	●	●	●	●
CIMSA	●	●	●	●	●	●	SELEC	●	●	●	●	●	●
DOAS	●	●	●	●	●	●	SISE	●	●	●	●	●	●
DOHOL	●	●	●	●	●	●	SKBNK	●	●	●	●	●	●
ECILC	●	●	●	●	●	●	SMRTG	●	●	●	●	●	●
EGEEN	●	●	●	●	●	●	SNGYO	●	●	●	●	●	●
EKGYO	●	●	●	●	●	●	SOKM	●	●	●	●	●	●
ENJSA	●	●	●	●	●	●	TAVHL	●	●	●	●	●	●
ENKAI	●	●	●	●	●	●	TCELL	●	●	●	●	●	●
ERBOS	●	●	●	●	●	●	THYAO	●	●	●	●	●	●
EREGL	●	●	●	●	●	●	TKFEN	●	●	●	●	●	●
EUREN	●	●	●	●	●	●	TKNSA	●	●	●	●	●	●
FENER	●	●	●	●	●	●	TMSN	●	●	●	●	●	●
FROTO	●	●	●	●	●	●	TOASO	●	●	●	●	●	●
GARAN	●	●	●	●	●	●	TSKB	●	●	●	●	●	●
GESAN	●	●	●	●	●	●	TSPOR	●	●	●	●	●	●
GLYHO	●	●	●	●	●	●	TTKOM	●	●	●	●	●	●
GSDHO	●	●	●	●	●	●	TTRAK	●	●	●	●	●	●
GUBRF	●	●	●	●	●	●	TUKAS	●	●	●	●	●	●
GWIND	●	●	●	●	●	●	TUPRS	●	●	●	●	●	●
HALKB	●	●	●	●	●	●	TURSG	●	●	●	●	●	●
HEKTS	●	●	●	●	●	●	ULKER	●	●	●	●	●	●
IPEKE	●	●	●	●	●	●	VAKBN	●	●	●	●	●	●
ISCTR	●	●	●	●	●	●	VESBE	●	●	●	●	●	●
ISDMR	●	●	●	●	●	●	VESTL	●	●	●	●	●	●
ISFIN	●	●	●	●	●	●	YKBNK	●	●	●	●	●	●
ISGYO	●	●	●	●	●	●	YYLGD	●	●	●	●	●	●
JANTS	●	●	●	●	●	●	ZOREN	●	●	●	●	●	●

Yasal Uyarı: Burada yer alan yatırım bilgi, yorum ve tavsiyeleri yatırım danışmanlığı kapsamında değildir. Yatırım danışmanlığı hizmeti, yetkili kuruluşlar tarafından kişilerin risk ve getiri tercihleri dikkate alınarak kişiye özel sunulmaktadır. Burada yer alan yorum ve tavsiyeler ise genel niteliktedir. Bu tavsiyeler mali durumunuz ile risk ve getiri tercihlerinize uygun olmayabilir. Bu nedenle, sadece burada yer alan bilgilere dayanarak yatırım kararı verilmesi beklentilerinize uygun sonuçlar doğurmayabilir.