

Endeks	%	Değer	Pariteler	%	Değer	Y. Dışı Vadeli	%	Değer			
BIST100	↓	-1,05	3934,5	DolarTL	↑	0,02	18,60	S&P500	↓	-0,60	3796,75
BIST30	↓	-1,33	4284,0	EuroTL	↑	0,20	18,57	Altın Ons/\$	↑	0,03	1663,98
BIST30 Y.Vade	↓	-1,72	4275,8	EuroDolar	↑	0,19	1,00	Ham Petrol	↓	-0,63	87,58

## KAP Haberleri

- **AYDEM** 11 Mayıs 2022 tarihli geri alım kararı kapsamında, 2.000.000 USD nominal bedelli şirket Eurobondlarını geri aldı. İşlem bedeli 1.520.597 USD'dir. (P.Değ: 11,8 Milyar TL, F/K: 21,3)
- **BAYRK**, 1,1 milyon adet payın borsada işlem görebilir nitelik kazanması için MKK'ya başvurdu. (söz konusu paylar çıkarılmış sermayenin %8,91'e, fiili dolaşımdaki payların %15,1'e denk gelmektedir). (P.Değ: 0,2 Milyar TL, F/K: 51,6)
- **BRLSM**, Ankara Balgat Karma Projesi ofis katları mekanik tesisat işleri için 3,47 milyon TL'lik (KDV dahil) sözleşme imzaladı. BRLSM'nin son 4 çeyrek hasılatı 923 Milyon TL'ydi. (P.Değ: 1,6 Milyar TL, F/K: 47,4)
- **CONSE** %100 bağlı ortaklık Mavibayrak Doğu Enerji Üretim A.Ş.'nin güneşe dayalı kurulu gücü "1,8MW" olacak şekilde tadil edilmişti. Enerji Piyasası Düzenleme Kurumu'nun yeni düzenlemesi dikkate alınarak yapılan değerlendirmeler sonucunda 1,8 MW kurulu güç başvurusu 9,9 MW'a yükseltilecek lisans tadil başvurusu yapıldı. (P.Değ: 2,9 Milyar TL, F/K: 58,6)
- **EUREN**, devam eden 35 MW'lık kurulu gücü GES yatırımı toplam tüketiminin %90'ına kadar olan 50 MW'ye çıkarmak için karar aldı. (P.Değ: 9,7 Milyar TL, F/K: 46,2)
- **FRIGO**, 2023 yılında yurt dışına sevk edilmek üzere 1,89 Milyon EUR tutarında sipariş aldı. Böylece 2023'te yurt dışına sevk edilecek kontrat tutarı 5,01 Milyon EUR'a ulaştı. (P.Değ: 0,8 Milyar TL, F/K: 15,4)
- **LIDFA**, 5,02 milyon adet payın borsada işlem görebilir nitelik kazanması için MKK'ya başvurdu. (söz konusu paylar çıkarılmış sermayenin %3,72'ye, fiili dolaşımdaki payların %11,7'ye denk gelmektedir). (P.Değ: 0,7 Milyar TL, F/K: 5,9)
- **GARAN** 3Ç22'de 17,51 Milyar TL net kar elde etti. (Beklenti: 16i95 Milyar TL, 3Ç21 net kar: 3,80 Milyar TL) (P.Değ: 100,5 Milyar TL, F/K: 2,4)
- **GESAN**, 27.09.2022'de en iyi teklifi verdiğini açıkladığı ihalede, Türkiye Elektrik İletişim ile 8,99 Milyon TL bedelli sözleşme imzaladı. (P.Değ: 17,7 Milyar TL, F/K: 41,7)
- **PENTA**, basında çıkan ana ortakların pay sattığı yönündeki haberlerin gerçeği yansıtmadığını bildirdi. (P.Değ: 3,0 Milyar TL, F/K: -)
- **PKART**, 496 bin USD bedelle 2 adet yonga yerleştirme ve ön kodlama makinesine ilişkin ilk makine hattı alım işlemini gerçekleştirdi. Söz konusu makinenin montaj ve kurulum süreci devam ediyor. Alınan varlığın PKART'ın aktif toplamına oranı %6,2'dir. (P.Değ: 0,5 Milyar TL, F/K: 19,1)

## KAP Haberleri

- **PSGYO**, 66,78 milyon adet payın borsada işlem görebilir nitelik kazanması için MKK'ya başvurdu. (söz konusu paylar çıkarılmış sermayenin %6,68'ye, fiili dolaşımdaki payların %27,4'ye denk gelmektedir). (P.Değ: 6,5 Milyar TL, F/K: 3,2)
- **SEGYO**, İstanbul-Kağıthane'de bulunan Şeker Kule'de sahip olduğu bölümlerde; gayrimenkulün bulunduğu bölge de artan lüks konut ihtiyacı dikkate alınarak ve gelir arttırmak amacıyla söz konusu bölümlerin "Ticari" nitelikten "Ticari+Konut" şekline dönüştürülmesine karar verildi. (P.Değ: 1,4 Milyar TL, F/K: 15,7)
- **TUCLK**, Arslanbey OSB Kartepe/Kocaeli'de yeni satın aldığı fabrikasına makina teçhizatı yatırımı yapılması amacıyla yapmış olduğu Yatırım Teşvik Belgesi Başvurusu onaylandı. Yatırım Teşviki belgesinin toplam tutarı 1,05 milyar TL'dir. TUCLK'nin son 4 çeyrek hasılatı 432 milyon TL'ydi. (P.Değ: 0,7 Milyar TL, F/K: 7,2)
- **TURGG** Kartal'da yer alan arazisi üstünde bulunan ve halen kiracıların ikamet ettiği 2 adet kargir apartmana ilişkin olarak depreme dayanıklılığının tespiti için yapılan başvuru sonrasında belediye "binaların riskli olduğu ve yıkılması gerektiği" kararını verdi. Şirkete karara itiraz etmeyecek ve verilen süre içinde binaların yıkımı gerçekleşecek. (P.Değ: 1,8 Milyar TL, F/K: 59,1)
- **YEOTK**, çatı GES kurulumu için 950.000 USD bedelli sözleşme imzaladı. (P.Değ: 4,9 Milyar TL, F/K: 69,2)

## Tedbir Kararları

- **KERNV** payları VBTS kapsamında 28.10.2022 seans başından 25.11.2022 seans sonuna kadar emir paketi tedbiri ile işlem görecektir.
- **DOGUB, EGEPO, EUREN, ICBTC** payları VBTS kapsamında 28.10.2022 seans başından 25.11.2022 seans sonuna kadar açığa satışa ve kredili işlemlere konu edilemeyecek.

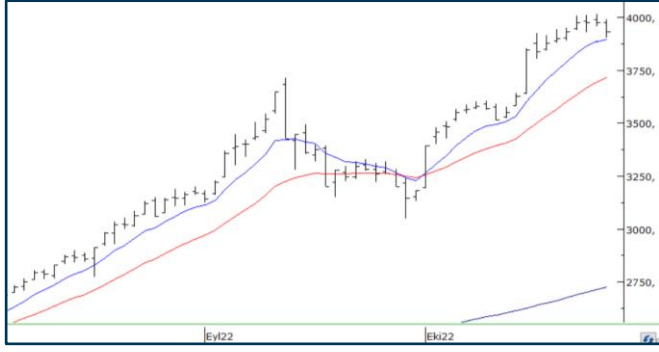
## Önemli Haberler

- Japonya Merkez Bankası beklentilere paralel olarak faiz oranının yüzde -0,10 olarak tuttu. Japonya Nikkei endeksi %0,73 geriledi.
- Çin'deki Guangzhou ve Wuhan kentleri yeni pandemi tedbirleri açıklamasıyla Çin Şanghay endeksi %1,43 ve Shenzhen endeksi %2,14 değer kaybetti.
- ABD'de teknoloji şirketlerinin karamsar öngörüler açıklaması sonrası Wall Street Borsalarında kayıplar yaşanırken bu kayıplar Asya Pasifik'e de geçti. Güney Kore %0,75 ve Hong Kong %3,35 geriledi.

☀ Seans öncesi ve seans içerisinde açıklanan haberler , ⚡ Seans sonrası açıklanan haberler

Yasal Uyarı: Burada yer alan yatırım bilgi, yorum ve tavsiyeleri yatırım danışmanlığı kapsamında değildir. Yatırım danışmanlığı hizmeti, yetkili kuruluşlar tarafından kişilerin risk ve getiri tercihleri dikkate alınarak kişiye özel sunulmaktadır. Burada yer alan yorum ve tavsiyeler ise genel niteliktedir. Bu tavsiyeler mali durumunuz ile risk ve getiri tercihlerinize uygun olmayabilir. Bu nedenle, sadece burada yer alan bilgilere dayanılarak yatırım kararı verilmesi beklentilerinize uygun sonuçlar doğurmayabilir.

## BIST100 Teknik Analiz



Hafta başından beri 4000 direncini aşmakta zorlanan endeks 3900 desteğine kadar geri çekilse de Perşembe gününü sadece %1,05 düşüşle 3934 puanda tamamladı.

3900-4000 arasında sıkışan endeksin kırılım yönüne göre momentum kazanacağını düşünüyoruz.

4000 direnci aşılabılırsa 4100 hedefli yükseliş sürecektir. 3900 desteği altında 3840 ve 3700 desteklerine doğru bir düzeltme hareketi başlayabilir.

Kısa vadeli ortalamanın geçtiği 3900 aşağı kırılmadığı sürece sahip olunan hisse pozisyonlarının korunmasını öneriyoruz.

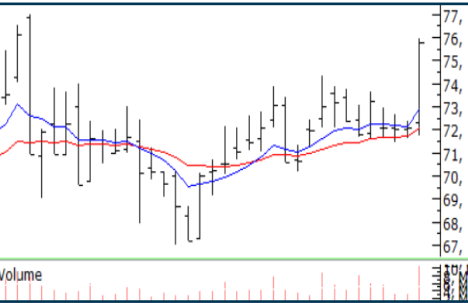
## VIOP30 Teknik Analiz



Ekim vade Endeks30 sözleşmesi dünkü geri çekilmesi ile yükselen trend ve kısa vadeli ortalamanın belirlediği 4280 desteğinden kapanış gerçekleştirdi. Bu kuvvetli desteğin etkili olmasını ve sözleşmenin yukarı tepki vereceğini tahmin ediyoruz.

Bugün için ilk direnci 4300 belirleyecektir. Sözleşme 4300 üzerine çıkacak bir yükseliş yapamazsa 4280 desteğinin kırılma riski artar. 4250'nin altına inilmesi halinde uzun pozisyonlarda zarar kes çalıştırılmasını öneriyoruz.

## Teknik Analiz Hisse Önerileri

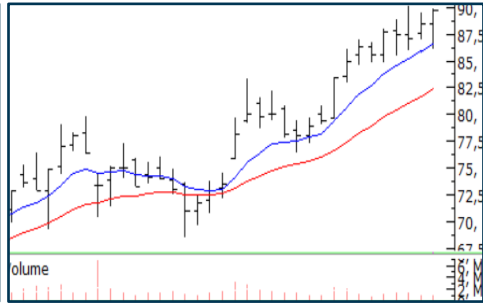


### ARCLK

Hareketli ortalamalarından destek bularak düşen trend direncini aşan ARCLK olumlu trend başlatmayı deniyor.

Hedef Fiyat: 78,80 TL, 82,70 TL

Zarar Kes: 72,60 TL



### MAVI

Kısa vadeli ortalaması üzerinde fiyatlanan MAVI, yükselişini sürdürüyor.

Hedef Fiyat: 93,00 TL, 98,00 TL

Zarar Kes: 86,00 TL



### SARKY

Yükselen dipler oluşturarak zirve tazeleyen SARKY, pozitif trendini sürdürmeyi deniyor.

Hedef Fiyat: 23,10 TL, 24,50 TL

Zarar Kes: 21,20 TL

Yasal Uyarı: Burada yer alan yatırım bilgi, yorum ve tavsiyeleri yatırım danışmanlığı kapsamında değildir. Yatırım danışmanlığı hizmeti, yetkili kuruluşlar tarafından kişilerin risk ve getiri tercihleri dikkate alınarak kişiye özel sunulmaktadır. Burada yer alan yorum ve tavsiyeler ise genel niteliktedir. Bu tavsiyeler mali durumunuz ile risk ve getiri tercihlerinize uygun olmayabilir. Bu nedenle, sadece burada yer alan bilgilere dayanarak yatırım kararı verilmesi beklentilerinize uygun sonuçlar doğurmayabilir.

## Phillip Portföy Yatırım Fonları

### Yatırım Fonu Nedir?

Yatırım fonları, birçok bireysel yatırımcının parasının bir havuzda toplandığı ve onlar adına portföy yönetiminin yapıldığı finansal enstrümanlardır. Fonlar, yatırımcının belirlediği farklı risk ve getiri beklentilerine göre değerlendirilirken; hisse senedi, tahvil, repo, kıymetli madenler, emtia ve mevduat gibi farklı araçlar üzerinden değerlendirilmektedir.

### Yatırım Fonları Nasıl Alınır?

TEFAS'da işlem gören tüm yatırım fonlarını öncelikle PhillipCapital'de yer alan hesabınız üzerinden alabilir veya hesap açarak kolayca erişim sağlayabilirsiniz. Buna ek olarak Türkiye'deki her banka ve aracı kurum platformlarından alım-satım gerçekleştirilebilir.

### PPB / PHILLIP PORTFÖY BİRİNCİ HİSSE SENEDİ FONU

- Fon toplam değerinin en az %80'i devamlı olarak yerli ihraççıların hisse senetlerine yatırılır. Yatırım yapılacak sermaye piyasası araçlarının seçiminde, temel analize dayalı yöntemler kullanılarak gelecekte büyüme ve karlılık artışı vadeden, yeni yatırım iştahına sahip ve getirilerini küçük ortaklarıyla paylaşımına açık, yatırımcı dostu yönetimlerce idare edilen şirketlerin hisselerine, teknik analiz yöntemleriyle alım satım seviyeleri tespit edilerek yatırım yapılır.

Birim Pay Fiyatı	<b>2,244547</b>
Günlük Getiri (%)	<b>-0,36%</b>
Yılbaşından bu yana (%)	<b>133,00%</b>
Fon alış valörü	T+1
Fon Satış valörü	T+2

### PPS / PHILLIP PORTFÖY BİRİNCİ SERBEST FON

- Fon, yerli ve yabancı para ve sermaye araçlarının spot ve vadeli fiyatlarının, gün içi fiyat dalgalanmalarından doğan arbitraj fırsatlarını kullanarak yatırımcılarına getiri sağlamayı amaçlar. Fon bu fırsatları değerlendirirken risklerini uygun gördüğü yüksek korelasyonlu yurt içi ve yurt dışı finansal ürünler yardımıyla hedge eder.
- Yatırımcıların fondan maksimum verimi almaları için yatırım vadelerini 6 ay ve üzerinde tutmaları tavsiye olunur.*

Birim Pay Fiyatı	<b>1,117247</b>
Günlük Getiri (%)	<b>0,15%</b>
Halka Arz Getiri (%)	<b>11,72%</b>
Fon alış valörü	T+1
Fon Satış valörü	T+2

Fon Portföyündeki Varlıklar: BIST payları ve VIOP sözleşmeleri

### PJL / PHILLIP PORTFÖY PARA PİYASASI FONU

- Fon portföyünün tamamı devamlı olarak, vadesine en fazla 184 gün kalmış, likiditesi yüksek para ve sermaye piyasası araçlarından oluşacak ve Fon portföyünün günlük olarak hesaplanan ağırlıklı ortalama vadesi en fazla 45 gün olacaktır.

Birim Pay Fiyatı	<b>1,210048</b>
Günlük Getiri (%)	<b>0,050%</b>
Yılbaşından bu yana (%)	<b>15,42%</b>
Fon alış valörü	T+0
Fon Satış valörü	T+0

Fon Portföyündeki Varlıklar: Borçlanma Senetleri %52,64, T.Repo %20,76, TPP %19,36, Mevduat %4,79, Özel Sektör Kira Sertifikası %2,45

Yasal Uyarı: Burada yer alan yatırım bilgi, yorum ve tavsiyeleri yatırım danışmanlığı kapsamında değildir. Yatırım danışmanlığı hizmeti, yetkili kuruluşlar tarafından kişilerin risk ve getiri tercihleri dikkate alınarak kişiye özel sunulmaktadır. Burada yer alan yorum ve tavsiyeler ise genel niteliktedir. Bu tavsiyeler mali durumunuz ile risk ve getiri tercihlerinize uygun olmayabilir. Bu nedenle, sadece burada yer alan bilgilere dayanarak yatırım kararı verilmesi beklentilerinize uygun sonuçlar doğurmayabilir.

Net Kar (Milyon TL)			
Yıldız Pazar Hisseleri			
3. Çeyrek			
	2021	2022	%
AKBNK	3.211	17.066	432%
AKCNS	36	825	2223%
AKFGY	27	67	144%
ANHYT	169	397	136%
ARCLK	651	336	-48%
ASELS	602	1.956	225%
BOBET	9	121	1240%
BRISA	170	553	225%
BRSAN	68	169	147%
CEMTS	77	259	236%
EREGL	5.003	2.565	-49%
GARAN	3.805	17.511	360%
GEDIK	32	-248	
INFO	21	192	804%
INVEO	-68	436	
ISDMR	3.005	648	-78%
ISFIN	94	195	108%
ISGYO	15	45	191%
KLKIM	44	84	90%
MIATK	17	83	386%
NUGYO	-8	67	
OTKAR	120	58	-52%
PKENT	41	89	116%
PRKAB	3	63	1954%
PSGYO	43	1.767	4020%
RYGYO	45	87	95%
TAVHL	632	1.574	149%
TKFEN	463	736	59%
TOASO	581	2.059	255%
TTRAK	222	653	194%

Net Kar (Milyon TL)			
Ana Pazar Hisseleri			
3. Çeyrek			
	2021	2022	%
ACSEL	2	14	596%
ALCAR	4	56	1153%
ASUZU	18	281	1501%
BAYRK	2	1	-23%
BMSCH	1	8	473%
BNTAS	6	31	412%
BOSSA	75	92	22%
CRFSA	-104	-30	
DERHL	1	21	1520%
DZGYO	10	138	1242%
ENSRI	41	21	-49%
FMIZP	8	30	252%
FRIGO	11	38	247%
HKTM	0	8	469487%
ICBCT	16	443	2759%
ISGSY	1	0	-77%
KARYE	44	56	26%
KRGYO	6	10	62%
KUYAS	9	10	13%
LIDFA	9	50	474%
LINK	1	8	594%
MAALT	5	13	158%
MIPAZ	-1	1.029	
ORCAY	0	17	12368%
OSMEN	10	57	483%
RYSAS	26	112	324%
SAFKR	1	23	2088%
SILVR	-1	1	
VAKFN	16	90	481%
YESIL	23	0	

Yasal Uyarı: Burada yer alan yatırım bilgi, yorum ve tavsiyeleri yatırım danışmanlığı kapsamında değildir. Yatırım danışmanlığı hizmeti, yetkili kuruluşlar tarafından kişilerin risk ve getiri tercihleri dikkate alınarak kişiye özel sunulmaktadır. Burada yer alan yorum ve tavsiyeler ise genel niteliktedir. Bu tavsiyeler mali durumunuz ile risk ve getiri tercihlerinize uygun olmayabilir. Bu nedenle, sadece burada yer alan bilgilere dayanarak yatırım kararı verilmesi beklentilerinize uygun sonuçlar doğurmayabilir.

Kod	14	50	RSI	StochS	MACD	CCI	Kod	14	50	RSI	StochS	MACD	CCI
	Günlük H.O.	Günlük H.O.						Günlük H.O.	Günlük H.O.				
AEFES	●	●	●	●	●	●	KARSN	●	●	●	●	●	●
AGHOL	●	●	●	●	●	●	KARTN	●	●	●	●	●	●
AKBNK	●	●	●	●	●	●	KCHOL	●	●	●	●	●	●
AKFGY	●	●	●	●	●	●	KONTR	●	●	●	●	●	●
AKSA	●	●	●	●	●	●	KORDS	●	●	●	●	●	●
AKSEN	●	●	●	●	●	●	KOZAA	●	●	●	●	●	●
ALARK	●	●	●	●	●	●	KOZAL	●	●	●	●	●	●
ALBRK	●	●	●	●	●	●	KRDMD	●	●	●	●	●	●
ALGYO	●	●	●	●	●	●	LOGO	●	●	●	●	●	●
ALKIM	●	●	●	●	●	●	MAVI	●	●	●	●	●	●
ARCLK	●	●	●	●	●	●	MGROS	●	●	●	●	●	●
ASELS	●	●	●	●	●	●	NTHOL	●	●	●	●	●	●
AYDEM	●	●	●	●	●	●	NUGYO	●	●	●	●	●	●
BAGFS	●	●	●	●	●	●	ODAS	●	●	●	●	●	●
BASGZ	●	●	●	●	●	●	OTKAR	●	●	●	●	●	●
BERA	●	●	●	●	●	●	OYAKC	●	●	●	●	●	●
BIMAS	●	●	●	●	●	●	PETKM	●	●	●	●	●	●
BRYAT	●	●	●	●	●	●	PGSUS	●	●	●	●	●	●
BUCIM	●	●	●	●	●	●	PRKAB	●	●	●	●	●	●
CCOLA	●	●	●	●	●	●	PSGYO	●	●	●	●	●	●
CEMTS	●	●	●	●	●	●	QUAGR	●	●	●	●	●	●
CIMSA	●	●	●	●	●	●	SAHOL	●	●	●	●	●	●
DEVA	●	●	●	●	●	●	SASA	●	●	●	●	●	●
DOAS	●	●	●	●	●	●	SELEC	●	●	●	●	●	●
DOHOL	●	●	●	●	●	●	SISE	●	●	●	●	●	●
ECILC	●	●	●	●	●	●	SKBNK	●	●	●	●	●	●
EGEEN	●	●	●	●	●	●	SMRTG	●	●	●	●	●	●
EKGYO	●	●	●	●	●	●	SNGYO	●	●	●	●	●	●
ENJSA	●	●	●	●	●	●	SOKM	●	●	●	●	●	●
ENKAI	●	●	●	●	●	●	TAVHL	●	●	●	●	●	●
ERBOS	●	●	●	●	●	●	TCELL	●	●	●	●	●	●
EREGL	●	●	●	●	●	●	THYAO	●	●	●	●	●	●
FROTO	●	●	●	●	●	●	TKFEN	●	●	●	●	●	●
GARAN	●	●	●	●	●	●	TMSN	●	●	●	●	●	●
GENIL	●	●	●	●	●	●	TOASO	●	●	●	●	●	●
GESAN	●	●	●	●	●	●	TRGYO	●	●	●	●	●	●
GLYHO	●	●	●	●	●	●	TSKB	●	●	●	●	●	●
GOZDE	●	●	●	●	●	●	TSPOR	●	●	●	●	●	●
GSDHO	●	●	●	●	●	●	TTKOM	●	●	●	●	●	●
GUBRF	●	●	●	●	●	●	TTRAK	●	●	●	●	●	●
GWIND	●	●	●	●	●	●	TUKAS	●	●	●	●	●	●
HALKB	●	●	●	●	●	●	TUPRS	●	●	●	●	●	●
HEKTS	●	●	●	●	●	●	TURSG	●	●	●	●	●	●
IPEKE	●	●	●	●	●	●	ULKER	●	●	●	●	●	●
ISCTR	●	●	●	●	●	●	VAKBN	●	●	●	●	●	●
ISDMR	●	●	●	●	●	●	VESBE	●	●	●	●	●	●
ISFIN	●	●	●	●	●	●	VESTL	●	●	●	●	●	●
ISGYO	●	●	●	●	●	●	YATAS	●	●	●	●	●	●
ISMEN	●	●	●	●	●	●	YKBNK	●	●	●	●	●	●
JANTS	●	●	●	●	●	●	YYLGD	●	●	●	●	●	●

Yasal Uyarı: Burada yer alan yatırım bilgi, yorum ve tavsiyeleri yatırım danışmanlığı kapsamında değildir. Yatırım danışmanlığı hizmeti, yetkili kuruluşlar tarafından kişilerin risk ve getiri tercihleri dikkate alınarak kişiye özel sunulmaktadır. Burada yer alan yorum ve tavsiyeler ise genel niteliktedir. Bu tavsiyeler mali durumunuz ile risk ve getiri tercihlerinize uygun olmayabilir. Bu nedenle, sadece burada yer alan bilgilere dayanarak yatırım kararı verilmesi beklentilerinize uygun sonuçlar doğurmayabilir.