

Endeks	%	Değer	Pariteler	%	Değer	Y. Dışı Vadeli	%	Değer			
BIST100	↑	1,53	3295,3	DolarTL	↑	0,05	18,35	S&P500	↓	-0,11	3768
BIST30	↑	1,75	3581,5	EuroTL	↓	-0,01	18,04	Altın Ons/\$	↓	-0,03	1670,75
BIST30 Y.Vade	↑	1,33	3685,5	EuroDolar	↓	-0,08	0,98	Ham Petrol	↓	-0,37	83,12

KAP Haberleri

- **ARCLK**, Hollanda'da yerleşik bağlı ortaklığı Grunding Multimedia B.V. ve Ardutch B.V. tarafından ARCLK'ye sırasıyla 15 Milyon EUR ve 32 Milyon EUR olmak üzere toplamda 47 Milyon EUR temettü dağıtılmasına karar verdi. 22.09.2022 tarihinde tahsil edilen temettülerin konsolide finansal tablolarında bir etkisi bulunmadığı açıklandı. (P.Değ: 48,0 Milyar TL, F/K: 16,8)
- **BIZIM**, sermayesinin %90'ına sahip olduğu SEÇ Marketçilik A.Ş. basın toplantısında Eylül 2022 itibarıyla Türkiye'deki mağaza sayısının 2.138'e ulaştığını, 2022'nin son çeyreğinde mağaza sayısının 2.450'ye ulaşmasını hedeflediklerini açıkladı. (P.Değ: 1,5 Milyar TL, F/K: 10,6)
- **DAPGM**, Emlak Yönetim tarafından 22.09.2022'de düzenlenen İzmir Alaçatı'daki 3.607 m2 arsa için düzenlenen satış müzayedesinde 80,20 Milyon TL ile en yüksek teklifi verdi. (P.Değ: 7,9 Milyar TL, F/K: 12,7)
- **KEGYO**, tarafından ihale edilen, Çekmeköy 3. etap 4. kısım konut inşaatları ile altyapı ve çevre düzenlemesi işi için yüklenici firmayla 690 Milyon TL bedelli sözleşme imzaladı. (P.Değ: 15,3 Milyar TL, F/K: 7,2)
- **HDFGS**, Türkiye'de elektronik para ve ödeme hizmetleri sunmak için kurulan şirketlerden biri olan Vepara A.Ş.'nin 32,45 milyon TL ödenmiş sermayesinin %25'ine tekabül eden 8,11 milyon adet payın 12 milyon TL bedel ile devir alınması için TCMB'ye başvurdu. HEDEF'in aktif toplamı 525 milyon TL'dir. (P.Değ: 0,9 Milyar TL, F/K: -)
- **HEDEF**, Vepara A.Ş.'nin 32,45 milyon TL ödenmiş sermayesinin %35'ine tekabül eden 11,36 milyon adet payın 18,5 milyon TL bedel ile devir alınması için TCMB'ye başvurdu. HEDEF'in aktif toplamı 1,03 milyar TL'dir. (P.Değ: 3,3 Milyar TL, F/K: 16,0)
- **GESAN** %70 bağlı ortaklığı Europower paylarının halka arzına yönelik olarak kayıtlı sermaye sistemine geçiş ve esas sözleşme tadil başvurusu SPK tarafından onaylandı. Gerekli çalışmaların ardından "halka arz izahnamesi"nin onayı için SPK'ya başvuru yapılacak. (P.Değ: 9,0 Milyar TL, F/K: 21,3)
- **GESAN**'in %70 bağlı ortaklığı Europower Enerji A.Ş. Kosova Elektrik Dağıtım Şirketi'nden (KEDS) 889.500 EUR bedelli "Orta Gerilim Hücre ve Anahtarlama Ürünleri" siparişi aldı.
- **KRVGD**'nin %100 bağlı ortaklığı Uçantay Gıda A.Ş.'nin Manisa'daki fabrika binasının çatısında 840 kWp/700 kWe gücünde GES yatırımı devreye girmiş olup, Manisa'da inşaatı devam eden fabrika ve depolarının çatısı için 4581 kWp/3800 kWe gücünde GES yatırımları devam etmektedir. Şirket ek olarak Manisa'daki toplamda 133 bin m2'lik arazide güneş tarlası kurarak kendi elektrik ihtiyacının tamamını karşılamayı planlıyor. KRVGD'nin Türkiye bölümü için 2022 yılı ilk 8 ayı itibarıyla elektrik gideri 55 milyon TL olurken önümüzdeki yıllar boyunca bu maliyet kaleminin azalarak sıfırlanması ve konsolide faaliyet karlılığını artırması bekleniyor. (P.Değ: 2,8 Milyar TL, F/K: 14,5)

KAP Haberleri

- **MIATK**, Belçika, Hollanda, Letonya gibi ülkelerden önemli kurum ve kuruluşların bir araya geldiği AI for human empowerment (AI, Data and Robotic Partnership) çağrısı için oluşturulan konsorsiyuma genişletilmiş gerçeklik alanındaki uzmanlığından dolayı teknoloji sağlayıcısı olarak davet edildi. (P.Değ: 1,9 Milyar TL, F/K: 13,2)
- **ROYAL**, Gaziantep OSB'de bulunan BCF 1 halı ipliği üretim fabrikasında mal, hak ve varlıklar TMSF tarafından 19.05.2022'de satışa çıkarılmıştı. 28.06.2022 tarihli açık artırma ile sözkonusu mal, hak ve varlıklar 121,55 Milyon TL bedelle ihale edildi ve fon kurulunun 22.09.2022 tarihli kararı ile onaylandı. (P.Değ: 0,3 Milyar TL, F/K: -)
- **ULUUN**, %100 bağlı ortaklığı Söke Değirmencilik A.Ş.'nin halka arzına ilişkin olarak bir aracı kurum ile "halka arza aracılık sözleşmesi" imzaladı. (P.Değ: 4,8 Milyar TL, F/K: 7,6)

Tedbir Kararları

- **BIST 50** Endeksinde yer alan paylarda bugünkü seansta açığa satış işlemlerinde «**yukarı adım kuralı**» uygulanacak.
- **BRYAT, IEYHO, MERKO** payları VBTS kapsamında 23.09.2022 seans başından 21.10.2022 seans sonuna kadar açığa satışa ve kredili işlemlere konu edilemeyecek.

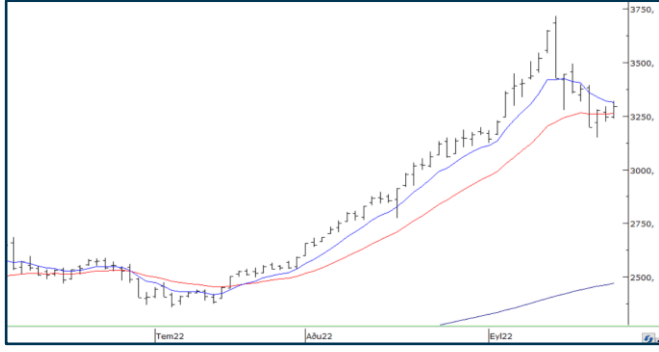
Önemli Haberler

- FED öncülüğünde bir dizi Merkez Bankaların faiz artırımları gerçekleştirmesi piyasalarda ekonomik büyümesine ilişkin endişeleri artırdı ve yatırımcıların risk iştahını baskıladı. Asya hisse endeksleri bu sabah ekside seyrediyor. Japonya Nikkei 225 %0,58, Çin Şanghay %0,49 ve Hong Kong Hang Seng %0,91 geriledi.
- Güney Kore'deki yıllık ÜFE'nin Ağustos ayında %9,2'den %8,4'e düşse ve aylık bazda ise %0,3 oranında gerilese de KOSPI endeksi bugün %1,88 değer kaybetti.
- Resmi Gazete'de yayımlanan TCMB tebliği ile ticari kredi kullandırım ücretlerine sınırlama geldi. Buna göre, Kredi kullandırım ücretleri, rotatif krediler hariç olmak üzere kullandırılan kredinin %1,10'unu geçemeyecek.

☼ Seans öncesi ve seans içerisinde açıklanan haberler
 ☼ Seans sonrası açıklanan haberler

Yasal Uyarı: Burada yer alan yatırım bilgi, yorum ve tavsiyeleri yatırım danışmanlığı kapsamında değildir. Yatırım danışmanlığı hizmeti, yetkili kuruluşlar tarafından kişilerin risk ve getiri tercihleri dikkate alınarak kişiye özel sunulmaktadır. Burada yer alan yorum ve tavsiyeler ise genel niteliktedir. Bu tavsiyeler mali durumunuz ile risk ve getiri tercihlerinize uygun olmayabilir. Bu nedenle, sadece burada yer alan bilgilere dayanarak yatırım kararı verilmesi beklentilerinize uygun sonuçlar doğurmayabilir.

BIST100 Teknik Analiz



Bist100 endeksi Perşembe gününü %1,53 yükselişle 3295 puanda tamamladı. Endeksin 21 günlük üssel ortalamasının üzerinde kalma gayreti olumlu.

3315'deki 8 günlük ortalama direnci geçilebilirse 3400 hedefli yükseliş başlayabilir.

8 günlük ortalama direnç olmaya devam ederse 50 günlük ortalama (3040) hedef olmaya devam eder.

Alınacak yeni hisse pozisyonları için 3200 altında zarar kes çalıştırılmasını öneriyoruz.

VIOP30 Teknik Analiz



Ekim vade Endeks30 sözleşmesi, dün bir kez daha kısa vadeli ortalama direncini test etse de kıramadı. Sözleşme 3750 üzerine çıkacak bir yükseliş yapamazsa 3500'deki 50 günlük ortalama ile kısa vadeli ortalama arasındaki hareket devam edecektir. Kısa vadeli ortalamasının belirlediği 3750 direnci kırılmadan uzun pozisyon alınmasını (günüci olanlar hariç) riskli buluyoruz. Bugün için ilk desteğin 3665'de, ilk direncin 3710'da oluşmasını bekliyoruz. 3665 desteğinin altına inilmesi veya 3710 direncinin testinde (3720 zarar kes olmak şartı ile) 3600 hedefli kısa pozisyon alınabilir.

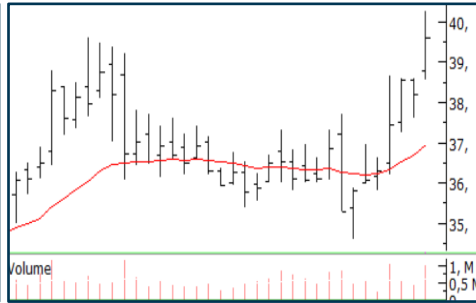
Teknik Analiz Hisse Önerileri



DOHOL

Azalan trend direncini aşarak kısa vadeli ortalaması üzerinde kapanış alan DOHOL, düzeltmesini tamamlayarak yükseliş trendini sürdürmeyi deniyor.

Hedef Fiyat: 5,50 TL, 5,80 TL
Zarar Kes: 5,03 TL



EGPRO

39,50 direnci üzerinde kapanış alan EGPRO, yükselen dipler oluşturarak yükselişini sürdürüyor.

Hedef Fiyat: 41,00 TL, 43,00 TL
Zarar Kes: 38,20 TL



KORDS

Yükselen kanal dibinden destek bularak yükselen KORDS, 58,00 TL direncinin üzerinde kapanış alarak olumlu trendini sürdürüyor.

Hedef Fiyat: 61,40 TL, 65,00 TL
Zarar Kes: 56,30 TL

Yasal Uyarı: Burada yer alan yatırım bilgi, yorum ve tavsiyeleri yatırım danışmanlığı kapsamında değildir. Yatırım danışmanlığı hizmeti, yetkili kuruluşlar tarafından kişilerin risk ve getiri tercihleri dikkate alınarak kişiye özel sunulmaktadır. Burada yer alan yorum ve tavsiyeler ise genel niteliktedir. Bu tavsiyeler mali durumunuz ile risk ve getiri tercihlerinize uygun olmayabilir. Bu nedenle, sadece burada yer alan bilgilere dayanarak yatırım kararı verilmesi beklentilerinize uygun sonuçlar doğurmayabilir.

Phillip Portföy Yatırım Fonları

Yatırım Fonu Nedir?

Yatırım fonları, birçok bireysel yatırımcının parasının bir havuzda toplandığı ve onlar adına portföy yönetiminin yapıldığı finansal enstrümanlardır. Fonlar, yatırımcının belirlediği farklı risk ve getiri beklentilerine göre değerlendirilirken; hisse senedi, tahvil, repo, kıymetli madenler, emtia ve mevduat gibi farklı araçlar üzerinden değerlendirilmektedir.

Yatırım Fonları Nasıl Alınır?

TEFAS'da işlem gören tüm yatırım fonlarını öncelikle PhillipCapital'de yer alan hesabınız üzerinden alabilir veya hesap açarak kolayca erişim sağlayabilirsiniz. Buna ek olarak Türkiye'deki her banka ve aracı kurum platformlarından alım-satım gerçekleştirilebilir.

PPB / PHILLIP PORTFÖY BİRİNCİ HİSSE SENEDİ FONU

- Fon toplam değerinin en az %80'i devamlı olarak yerli ihraççıların hisse senetlerine yatırılır. Yatırım yapılacak sermaye piyasası araçlarının seçiminde, temel analize dayalı yöntemler kullanılarak gelecekte büyüme ve karlılık artışına odaklanarak, yeni yatırım iştahına sahip ve getirilerini küçük ortaklarıyla paylaşımına açık, yatırımcı dostu yönetimlerce idare edilen şirketlerin hisselerine, teknik analiz yöntemleriyle alım satım seviyeleri tespit edilerek yatırım yapılır.

Birim Pay Fiyatı	1,915141
Günlük Getiri (%)	2,15%
Yılbaşından bu yana (%)	98,81%
Fon alış valörü	T+1
Fon Satış valörü	T+2

PPS / PHILLIP PORTFÖY BİRİNCİ SERBEST FON

- Fon, yerli ve yabancı para ve sermaye araçlarının spot ve vadeli fiyatlarının, gün içi fiyat dalgalanmalarından doğan arbitraj fırsatlarını kullanarak yatırımcılarına getiri sağlamayı amaçlar. Fon bu fırsatları değerlendirirken risklerini uygun gördüğü yüksek korelasyonlu yurt içi ve yurt dışı finansal ürünler yardımıyla hedge eder.
- Yatırımcıların fondan maksimum verimi almaları için yatırım vadelerini 6 ay ve üzerinde tutmaları tavsiye olunur.

Birim Pay Fiyatı	1,084890
Günlük Getiri (%)	0,17%
Halka Arz Getiri (%)	8,49%
Fon alış valörü	T+1
Fon Satış valörü	T+2

Fon Portföyündeki Varlıklar: BIST payları ve VIOP sözleşmeleri

PJL / PHILLIP PORTFÖY PARA PİYASASI FONU

- Fon portföyünün tamamı devamlı olarak, vadesine en fazla 184 gün kalmış, likiditesi yüksek para ve sermaye piyasası araçlarından oluşacak ve Fon portföyünün günlük olarak hesaplanan ağırlıklı ortalama vadesi en fazla 45 gün olacaktır.

Birim Pay Fiyatı	1,188606
Günlük Getiri (%)	0,051%
Yılbaşından bu yana (%)	13,37%
Fon alış valörü	T+0
Fon Satış valörü	T+0

Fon Portföyündeki Varlıklar: Borçlanma Senetleri %52,64, T.Repo %20,76, TPP %19,36, Mevduat %4,79, Özel Sektör Kira Sertifikası %2,45

Yasal Uyarı: Burada yer alan yatırım bilgi, yorum ve tavsiyeleri yatırım danışmanlığı kapsamında değildir. Yatırım danışmanlığı hizmeti, yetkili kuruluşlar tarafından kişilerin risk ve getiri tercihleri dikkate alınarak kişiye özel sunulmaktadır. Burada yer alan yorum ve tavsiyeler ise genel niteliktedir. Bu tavsiyeler mali durumunuz ile risk ve getiri tercihlerinize uygun olmayabilir. Bu nedenle, sadece burada yer alan bilgilere dayanarak yatırım kararı verilmesi beklentilerinize uygun sonuçlar doğurmayabilir.

Kod	14	50	RSI	StochS	MACD	CCI	Kod	14	50	RSI	StochS	MACD	CCI
	Günlük H.O.	Günlük H.O.						Günlük H.O.	Günlük H.O.				
AEFES	●	●	●	●	●	●	ISMEN	●	●	●	●	●	●
AGHOL	●	●	●	●	●	●	JANTS	●	●	●	●	●	●
AKBNK	●	●	●	●	●	●	KARSN	●	●	●	●	●	●
AKFGY	●	●	●	●	●	●	KCHOL	●	●	●	●	●	●
AKSA	●	●	●	●	●	●	KONTR	●	●	●	●	●	●
AKSEN	●	●	●	●	●	●	KORDS	●	●	●	●	●	●
ALARK	●	●	●	●	●	●	KOZAA	●	●	●	●	●	●
ALBRK	●	●	●	●	●	●	KOZAL	●	●	●	●	●	●
ALGYO	●	●	●	●	●	●	KRDMD	●	●	●	●	●	●
ALKIM	●	●	●	●	●	●	LOGO	●	●	●	●	●	●
ARCLK	●	●	●	●	●	●	MAVI	●	●	●	●	●	●
ARDYZ	●	●	●	●	●	●	MGROS	●	●	●	●	●	●
ASELS	●	●	●	●	●	●	NTHOL	●	●	●	●	●	●
AYDEM	●	●	●	●	●	●	NUGYO	●	●	●	●	●	●
BAGFS	●	●	●	●	●	●	ODAS	●	●	●	●	●	●
BASGZ	●	●	●	●	●	●	OTKAR	●	●	●	●	●	●
BERA	●	●	●	●	●	●	OYAKC	●	●	●	●	●	●
BIMAS	●	●	●	●	●	●	PARSN	●	●	●	●	●	●
BRYAT	●	●	●	●	●	●	PETKM	●	●	●	●	●	●
BUCIM	●	●	●	●	●	●	PGSUS	●	●	●	●	●	●
CCOLA	●	●	●	●	●	●	PSGYO	●	●	●	●	●	●
CEMTS	●	●	●	●	●	●	QUAGR	●	●	●	●	●	●
CIMSA	●	●	●	●	●	●	SAHOL	●	●	●	●	●	●
DEVA	●	●	●	●	●	●	SASA	●	●	●	●	●	●
DOAS	●	●	●	●	●	●	SELEC	●	●	●	●	●	●
DOHOL	●	●	●	●	●	●	SISE	●	●	●	●	●	●
ECILC	●	●	●	●	●	●	SKBNK	●	●	●	●	●	●
EGEEN	●	●	●	●	●	●	SNGYO	●	●	●	●	●	●
EKGYO	●	●	●	●	●	●	SOKM	●	●	●	●	●	●
ENJSA	●	●	●	●	●	●	TAVHL	●	●	●	●	●	●
ENKAI	●	●	●	●	●	●	TCELL	●	●	●	●	●	●
ERBOS	●	●	●	●	●	●	THYAO	●	●	●	●	●	●
EREGL	●	●	●	●	●	●	TKFEN	●	●	●	●	●	●
FROTO	●	●	●	●	●	●	TKNSA	●	●	●	●	●	●
GARAN	●	●	●	●	●	●	TOASO	●	●	●	●	●	●
GENIL	●	●	●	●	●	●	TRGYO	●	●	●	●	●	●
GLYHO	●	●	●	●	●	●	TRILC	●	●	●	●	●	●
GOZDE	●	●	●	●	●	●	TSKB	●	●	●	●	●	●
GSDHO	●	●	●	●	●	●	TTKOM	●	●	●	●	●	●
GUBRF	●	●	●	●	●	●	TTRAK	●	●	●	●	●	●
GWIND	●	●	●	●	●	●	TUPRS	●	●	●	●	●	●
HALKB	●	●	●	●	●	●	TURSG	●	●	●	●	●	●
HEKTS	●	●	●	●	●	●	ULKER	●	●	●	●	●	●
INDES	●	●	●	●	●	●	VAKBN	●	●	●	●	●	●
INVES	●	●	●	●	●	●	VESBE	●	●	●	●	●	●
IPEKE	●	●	●	●	●	●	VESTL	●	●	●	●	●	●
ISCTR	●	●	●	●	●	●	YATAS	●	●	●	●	●	●
ISDMR	●	●	●	●	●	●	YKBNK	●	●	●	●	●	●
ISFIN	●	●	●	●	●	●	ZOREN	●	●	●	●	●	●
ISGYO	●	●	●	●	●	●	ZRGYO	●	●	●	●	●	●

Yasal Uyarı: Burada yer alan yatırım bilgi, yorum ve tavsiyeleri yatırım danışmanlığı kapsamında değildir. Yatırım danışmanlığı hizmeti, yetkili kuruluşlar tarafından kişilerin risk ve getiri tercihleri dikkate alınarak kişiye özel sunulmaktadır. Burada yer alan yorum ve tavsiyeler ise genel niteliktedir. Bu tavsiyeler mali durumunuz ile risk ve getiri tercihlerinize uygun olmayabilir. Bu nedenle, sadece burada yer alan bilgilere dayanarak yatırım kararı verilmesi beklentilerinize uygun sonuçlar doğurmayabilir.