

Endeks	%	Değer	Pariteler	%	Değer	Y. Dışı Vadeli	%	Değer			
BIST100	↑	0,23	2539,2	DolarTL	↓	-0,09	17,32	S&P500	↑	1,60	3734,5
BIST30	↑	0,31	2785,2	EuroTL	↓	-0,03	18,21	Altın Ons/\$	↓	-0,05	1837,67
BIST30 Y.Vade	↓	-0,27	2819,5	EuroDolar	↑	0,08	1,05	Ham Petrol	↑	0,93	109,83

## KAP Haberleri

- AKSEN**, hisse başına net 0,51 TL (brüt 0,57 TL) kar payı dağıtımının genel kurul onayına sunulmasına karar verdi. (P.Değ: 31,2 Milyar TL, F/K: 11,8)
- ARENA**, %100 bağlı ortağı Paynet hisselerinin tamamının ya da bir kısmının satışına yönelik olarak opsiyonların değerlendirilmesi için Raiffesein Finansal Danışmanlık AŞ yetkilendirildi. (P.Değ: 1,4 Milyar TL, F/K: 15,2)
- DOHOL**, D Yatırım Bankası A.Ş sermayesinin %9'una tekabül eden 18 Milyon TL'lik nominal bedelli payları, kendisinin %100 bağlı ortağı DHI Investment'a pay başına 1,1877 TL'den toplamda 21,4 Milyon TL'ye sattı. (P.Değ: 10,7 Milyar TL, F/K: 3,1)
- KLSYN**, 555 Bin Euro bedelle iki adet makine aldı. Temmuz 2023'te faaliyete alınması planlanan makinaların, ahşap ve panel üretimine %20-25 oranında kapasite artışı sağlaması bekleniyor. (P.Değ: 0,9 Milyar TL, F/K: 783,8)
- KONTR**, 2021 yılında Sanayi ve Teknoloji Bakanlığı'na yapmış olduğu işbirlikçi Robot kol ve kullanıcı arayüzünün geliştirilmesi ve üretimi proje başvurusu, Bakanlık tarafından reddedildi. Şirket, söz konusu projesini güncelleyerek tekrar teşvik başvurusu yapacağını bildirdi. (P.Değ: 6,1 Milyar TL, F/K: 39,0)
- LIDFA**, Nedim Menda 2 Milyon hisselerin (çıkarılmış sermayenin %2,2'si) borsada işlem görebilir nitelik kazanması için MKK'ya başvurdu. (P.Değ: 1,0 Milyar TL, F/K: 18,7)
- SEKUR**, Kudret Kökcü 1.360.730 hisselerin (çıkarılmış sermayenin %9,8'si) borsada işlem görebilir nitelik kazanması için MKK'ya başvurdu. (P.Değ: 0,2 Milyar TL, F/K: -)
- SNKRN**, Yakın İzleme Pazarı'nda işlem gören Şirket'in vadesi geçmiş kamu ve finansal borçlarının bulunması sebebiyle işlem gördüğü mevcut pazar gereklilikleri tümüyle ortadan kalkmadığı için paylarının Yakın İzleme Pazarı'nda işlem görmeye devam etmesine karar verildi. (P.Değ: 0,3 Milyar TL, F/K: 6,7)
- SMRTG**, %100 bağlı ortağı Smart GES A.Ş, Enerji Bakanlığı tarafından açılan Bor-1 (1000MWe) ihalesini kazanmıştı. Bağlı ortağının, 50 Bin TL olan ödenmiş sermayesini Bor-1 lisansı için gerekli asgari sermaye ihtiyacı olan 21 Milyon TL'ye yükseltilmesi için bedelli sermaye artırım kararı aldı. SMRTG, 20.950.000 TL ile yeni pay alma haklarını nakden karşılayacak. (P.Değ: 3,6 Milyar TL, F/K: 35,9)

## KAP Haberleri

- TUKAS**, %80 bedelsiz sermaye artırımını için SPK'ya başvurdu. (P.Değ: 3,8 Milyar TL, F/K: 9,0)

## Tedbir Kararları

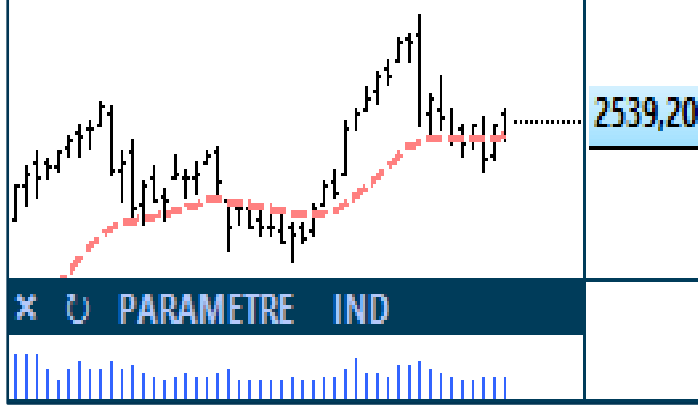
- ULUUN** payları VBTS kapsamında 21/06/2022 seans başından 20/07/2022 seans sonuna kadar emir paketi tedbiri ile işlem görecekler.

## Önemli Haberler

- Artan faiz oranları resesyona dair endişeleri yükseltse de Asya hisse piyasalarında bugün toparlanma seyri hakim. Japonya Nikkei endeksi %2,11, Hong Kong Hang Seng %1,55 ve Güney Kore KOSPI %0,82 artıda seyrediyor. Çin Şanghay endeksi %0,35 ve Shenzhen %0,16 düşüşle negatif ayrışıyor.
- Avrupa Merkez Bankası Başkanı (ECB) Christine Lagarde, dün yaptığı konuşmada Temmuz ayında gerçekleşecek toplantıda 25 baz puanlık faiz artırma niyetinde olduklarını ve Eylül toplantısında da faizleri yükseltmeyi planladıklarını paylaştı.
- Lagarde, Mayıs ayında yıllık %8,1 ile son 25 yılın en yüksek seviyesinde olan enflasyon verisinde bir önceki yıla kıyasla %39,2 üzerinde artış gösteren enerji fiyatları ile ticaretteki bozulma ve artan belirsizliklere dikkat çekti. Yüksek enflasyonun harcanabilir gelir üzerindeki olumsuz etkisinin kademeli olarak azalacağını ve Euro Bölgesi'nin bu yıl %2,8 büyüyeceğini tahmin ettiklerini paylaştı.

Yasal Uyarı: Burada yer alan yatırım bilgi, yorum ve tavsiyeleri yatırım danışmanlığı kapsamında değildir. Yatırım danışmanlığı hizmeti, yetkili kuruluşlar tarafından kişilerin risk ve getiri tercihleri dikkate alınarak kişiye özel sunulmaktadır. Burada yer alan yorum ve tavsiyeler ise genel niteliktedir. Bu tavsiyeler mali durumunuz ile risk ve getiri tercihlerinize uygun olmayabilir. Bu nedenle, sadece burada yer alan bilgilere dayanarak yatırım kararı verilmesi beklentilerinize uygun sonuçlar doğurmayabilir.

## BIST100 Teknik Analiz



BIST100 Teknik Analiz Değerleri			
Gösterge	Değer	Gösterge	Değer
21 Üssel HO	2.518	RSI(14)	54,53
50 Üssel HO	2.443	Mom(10)	95,89
200 Üssel HO	2.075	MACD	23,68

BIST100 Tarihsel Değerler			
	Düşük	Yüksek	Hacim
Günlük	2.511	2.555	38.627
Aylık	2.346	2.685	41.061
Yıllık	1.342	2.685	28.263

Bist100 endeksi Pazartesi gününü %0,23 yükselişle 2539 puanda tamamladı. Teknik göstergelerde yorgunluk sinyalleri görülse de pozitif bir açılışın ardından 2511'e kadar geri çekilen endeksin günü hareketli ortalamaları üzerinde kapatmasını olumlu buluyoruz.

Bugün için ilk desteğin 8 günlük üssel ortalamasının belirlediği 2530'da oluşmasını bekliyoruz. Endeks 2530 üzerinde kaldıkça 2560 ve 2580 dirençlerine doğru ilerleyişini sürdürecektir. Endeksin yükseliş momentumunu geri kazanabilmesi için 2600 direnci üzerinde işlem hacmi ile destekli kapanışlara ihtiyacımız olduğunu düşünüyoruz.

2530 desteği altında 21 günlük üssel ortalamasının geçtiği 2517'ye ve 2500 yatay trend desteğine doğru geri çekilmeler yaşanabilir.

1830 - 2684 yükselişinin ilk fibonacci desteği olan 2480 aşağı kırılmadığı sürece sahip olunan hisse pozisyonlarının korunmasını öneriyoruz.

## Teknik Analiz Hisse Önerileri



### DOHOL

21 günlük ortalamasından destek bulan DOHOL, düzeltme hareketini tamamlayarak yükseliş trendine dönmeyi deniyor.

Hedef Fiyat: 4,24 TL, 4,44 TL  
Zarar Kes: 3,90 TL



### GUBRF

Düşen trend direncini kırarak 200 günlük ortalaması üzerinde kapanış alan GUBRF, olumlu trend oluşturmayı deniyor.

Hedef Fiyat: 77,80 TL, 81,90 TL  
Zarar Kes: 72,50 TL



### LKMNH

16,70 direncini aşan ve destek olarak çalıştıran LKMNH, pozitif trend oluşturmayı deniyor.

Hedef Fiyat: 18,20 TL, 19 TL  
Zarar Kes: 16,60 TL

Yasal Uyarı: Burada yer alan yatırım bilgi, yorum ve tavsiyeleri yatırım danışmanlığı kapsamında değildir. Yatırım danışmanlığı hizmeti, yetkili kuruluşlar tarafından kişilerin risk ve getiri tercihleri dikkate alınarak kişiye özel sunulmaktadır. Burada yer alan yorum ve tavsiyeler ise genel niteliktedir. Bu tavsiyeler mali durumunuz ile risk ve getiri tercihlerinize uygun olmayabilir. Bu nedenle, sadece burada yer alan bilgilere dayanarak yatırım kararı verilmesi beklentilerinize uygun sonuçlar doğurmayabilir.

## Phillip Portföy Yatırım Fonları

### Yatırım Fonu Nedir?

Yatırım fonları, birçok bireysel yatırımcının parasının bir havuzda toplandığı ve onlar adına portföy yönetiminin yapıldığı finansal enstrümanlardır. Fonlar, yatırımcının belirlediği farklı risk ve getiri beklentilerine göre değerlendirilirken; hisse senedi, tahvil, repo, kıymetli madenler, emtia ve mevduat gibi farklı araçlar üzerinden değerlendirilmektedir.

### Yatırım Fonları Nasıl Alınır?

TEFAS'da işlem gören tüm yatırım fonlarını öncelikle PhillipCapital'de yer alan hesabınız üzerinden alabilir veya hesap açarak kolayca erişim sağlayabilirsiniz. Buna ek olarak Türkiye'deki her banka ve aracı kurum platformlarından alım-satım gerçekleştirilebilir.

### PPB / PHILLIP PORTFÖY BİRİNCİ HİSSE SENEDİ FONU

- Fon toplam değerinin en az %80'i devamlı olarak yerli ihraççıların hisse senetlerine yatırılır. Yatırım yapılacak sermaye piyasası araçlarının seçiminde, temel analize dayalı yöntemler kullanarak gelecekte büyüme ve karlılık artışı vadeden, yeni yatırım iştahına sahip ve getirilerini küçük ortaklarıyla paylaşımına açık, yatırımcı dostu yönetimlerce idare edilen şirketlerin hisselerine, teknik analiz yöntemleriyle alım satım seviyeleri tespit edilerek yatırım yapılır.

Birim Pay Fiyatı	1,344962 TL
Günlük Getiri (%)	%0,4591
Yılbaşıdan bu yana (%)	%39,62
Fon Alış Valörü	T + 1
Fon Satış Valörü	T + 2

### PPS / PHILLIP PORTFÖY BİRİNCİ SERBEST FON

- Fon, yerli ve yabancı para ve sermaye araçlarının spot ve vadeli fiyatlarının, gün içi fiyat dalgalanmalarından doğan arbitraj fırsatlarını kullanarak yatırımcılarına getiri sağlamayı amaçlar. Fon bu fırsatları değerlendirirken risklerini uygun gördüğü yüksek korelasyonlu yurt içi ve yurt dışı finansal ürünler yardımıyla hedge eder.
- Yatırımcıların fondan maksimum verimi almaları için yatırım vadelerini 6 ay ve üzerinde tutmaları tavsiye olunur.

Birim Pay Fiyatı	1,038153 TL
Günlük Getiri (%)	%0,24672
1 Ay (%)	%2,42
Fon Alış Valörü	T + 1
Fon Satış Valörü	T + 2

Fon Portföyündeki Varlıklar: BIST payları ve VIOP sözleşmeleri

### PJL / PHILLIP PORTFÖY PARA PİYASASI FONU

- Fon portföyünün tamamı devamlı olarak, vadesine en fazla 184 gün kalmış, likiditesi yüksek para ve sermaye piyasası araçlarından oluşacak ve Fon portföyünün günlük olarak hesaplanan ağırlıklı ortalama vadesi en fazla 45 gün olacaktır.

Birim Pay Fiyatı	1,132209 TL
Günlük Getiri (%)	%0,04542
Yılbaşıdan bu yana (%)	%7,99
Fon Alış Valörü	T + 1
Fon Satış Valörü	T + 2

Fon Portföyündeki Varlıklar: Borçlanma Senetleri %52,64, T.Repo %20,76, TPP %19,36, Mevduat %4,79, Özel Sektör Kira Sertifikası %2,45

Yasal Uyarı: Burada yer alan yatırım bilgi, yorum ve tavsiyeleri yatırım danışmanlığı kapsamında değildir. Yatırım danışmanlığı hizmeti, yetkili kuruluşlar tarafından kişilerin risk ve getiri tercihleri dikkate alınarak kişiye özel sunulmaktadır. Burada yer alan yorum ve tavsiyeler ise genel niteliktedir. Bu tavsiyeler mali durumunuz ile risk ve getiri tercihlerinize uygun olmayabilir. Bu nedenle, sadece burada yer alan bilgilere dayanarak yatırım kararı verilmesi beklentilerinize uygun sonuçlar doğurmayabilir.

Kod	14	50	RSI	StochS	MACD	CCI	Kod	14	50	RSI	StochS	MACD	CCI
	Günlük H.O.	Günlük H.O.						Günlük H.O.	Günlük H.O.				
AKBNK	●	●	●	●	●	●	KRDMD	●	●	●	●	●	●
AKSA	●	●	●	●	●	●	KARSN	●	●	●	●	●	●
AKSEN	●	●	●	●	●	●	KARTN	●	●	●	●	●	●
ALGYO	●	●	●	●	●	●	KZBGY	●	●	●	●	●	●
ALARK	●	●	●	●	●	●	KCHOL	●	●	●	●	●	●
ALKIM	●	●	●	●	●	●	KONTR	●	●	●	●	●	●
AEFES	●	●	●	●	●	●	KORDS	●	●	●	●	●	●
AGHOL	●	●	●	●	●	●	KOZAL	●	●	●	●	●	●
ARCLK	●	●	●	●	●	●	KOZAA	●	●	●	●	●	●
ARDYZ	●	●	●	●	●	●	KUTPO	●	●	●	●	●	●
ASELS	●	●	●	●	●	●	LOGO	●	●	●	●	●	●
AYDEM	●	●	●	●	●	●	MAVI	●	●	●	●	●	●
BASGZ	●	●	●	●	●	●	MGROS	●	●	●	●	●	●
BERA	●	●	●	●	●	●	NTHOL	●	●	●	●	●	●
BIMAS	●	●	●	●	●	●	NUGYO	●	●	●	●	●	●
BIOEN	●	●	●	●	●	●	ODAS	●	●	●	●	●	●
BRYAT	●	●	●	●	●	●	OTKAR	●	●	●	●	●	●
BRISA	●	●	●	●	●	●	OYAKC	●	●	●	●	●	●
CCOLA	●	●	●	●	●	●	PARSN	●	●	●	●	●	●
CANTE	●	●	●	●	●	●	PGSUS	●	●	●	●	●	●
CIMSA	●	●	●	●	●	●	PETKM	●	●	●	●	●	●
DEVA	●	●	●	●	●	●	QUAGR	●	●	●	●	●	●
DOHOL	●	●	●	●	●	●	SAHOL	●	●	●	●	●	●
ARASE	●	●	●	●	●	●	SASA	●	●	●	●	●	●
DOAS	●	●	●	●	●	●	SELEC	●	●	●	●	●	●
ECILC	●	●	●	●	●	●	SNGYO	●	●	●	●	●	●
EGEEN	●	●	●	●	●	●	SKBNK	●	●	●	●	●	●
EKGYO	●	●	●	●	●	●	SISE	●	●	●	●	●	●
ENJSA	●	●	●	●	●	●	SOKM	●	●	●	●	●	●
ENKAI	●	●	●	●	●	●	HALKB	●	●	●	●	●	●
ERBOS	●	●	●	●	●	●	TSKB	●	●	●	●	●	●
EREGL	●	●	●	●	●	●	TAVHL	●	●	●	●	●	●
ESEN	●	●	●	●	●	●	TKFEN	●	●	●	●	●	●
FROTO	●	●	●	●	●	●	TKNSA	●	●	●	●	●	●
GWIND	●	●	●	●	●	●	TOASO	●	●	●	●	●	●
GARAN	●	●	●	●	●	●	TRGYO	●	●	●	●	●	●
GENIL	●	●	●	●	●	●	TCELL	●	●	●	●	●	●
GLYHO	●	●	●	●	●	●	TUPRS	●	●	●	●	●	●
GOZDE	●	●	●	●	●	●	THYAO	●	●	●	●	●	●
GSDHO	●	●	●	●	●	●	TRILC	●	●	●	●	●	●
GUBRF	●	●	●	●	●	●	TTKOM	●	●	●	●	●	●
HEKTS	●	●	●	●	●	●	TTRAK	●	●	●	●	●	●
INDES	●	●	●	●	●	●	TURSG	●	●	●	●	●	●
IPEKE	●	●	●	●	●	●	ULKER	●	●	●	●	●	●
ISDMR	●	●	●	●	●	●	VAKBN	●	●	●	●	●	●
ISCTR	●	●	●	●	●	●	VESTL	●	●	●	●	●	●
ISFIN	●	●	●	●	●	●	VESBE	●	●	●	●	●	●
ISGYO	●	●	●	●	●	●	YKBNK	●	●	●	●	●	●
ISMEN	●	●	●	●	●	●	ZRGYO	●	●	●	●	●	●
JANTS	●	●	●	●	●	●	ZOREN	●	●	●	●	●	●

Yasal Uyarı: Burada yer alan yatırım bilgi, yorum ve tavsiyeleri yatırım danışmanlığı kapsamında değildir. Yatırım danışmanlığı hizmeti, yetkili kuruluşlar tarafından kişilerin risk ve getiri tercihleri dikkate alınarak kişiye özel sunulmaktadır. Burada yer alan yorum ve tavsiyeler ise genel niteliktedir. Bu tavsiyeler mali durumunuz ile risk ve getiri tercihlerinize uygun olmayabilir. Bu nedenle, sadece burada yer alan bilgilere dayanarak yatırım kararı verilmesi beklentilerinize uygun sonuçlar doğurmayabilir.