

**6 Ocak 2025**

**Açılıştan Kapanışa Piyasalar**

BIST	Kapanış 03.01.2025	Günlük Değişim	Yurt Dışı Piyasalar	03.01.2025 (18:10)	06.01.2025 (08:00)	BIST Kapanış Sonrası Değişim
BIST 100	10,075	1,14%	S&P 500 Vadeli	5,963	5,987	0,41%
BIST 30	11,127	1,53%	Euro Stoxx 50 CFD	4,894	4,907	0,27%
BIST Banka	15,076	0,52%	Nikkei 225 Vadeli	39,520	39,250	-0,68%
BIST Sanayi	13,247	1,05%	ABD 10 Yıllık (bps)	4,57	4,61	4
BIST 30 Yakın Vade	11,704	1,65%	Brent	76,24	76,27	0,04%
Türkiye 2 Yıllık (bps)	39,97	-4	Ons Altın	2,646	2,635	-0,41%
Türkiye 10 Yıllık (bps)	28,61	5	USDTRY	35,37	35,30	-0,20%

**Önemli Haberler**

- TÜİK verilerine göre, Aralık ayında tüketici fiyatları aylık olarak %1,03 arttı. Yıllık enflasyon ise %44,38 olarak kaydedildi. Ekonomistlerin beklentisi enflasyonun aylık olarak %1,63, yıllık olarak ise %45,20 seviyesinde olması yönündeydi. Üretici fiyatları tarafında da ivme aşağı yönlü oldu. Aylık üretici enflasyonu %0,40 olurken, yıllık üretici enflasyonu ise %28,52 olarak gerçekleşti. (Önceki: %29,47)
- TCMB politika faizini 2,5 puan indirimle %47,50 seviyesine çektiği toplantının tutanaklarında temkinli mesajlarını korudu. Tutanaklarda TL'de değerlendirme ve beklentilerin dezenflasyonu güçlendirdiği, enflasyon beklentileri ve fiyatlama davranışlarının iyileşme eğilimi sergilemekle birlikte, dezenflasyon süreci açısından risk unsuru olmaya devam ettiği belirtildi.
- TCMB kredi büyümesi ve kompozisyonunun dezenflasyon patikası ile uyumlu seyrini temin etmek amacıyla kredi büyümesine dayalı zorunlu karşılık uygulamasında değişiklik yaptı. Yabancı para ticari krediler için %1,5 olan aylık büyüme sınırı %1'e indirildi. Türk lirası ticari kredilerde %2 olan aylık büyüme sınırı KOBİ kredileri için %2,5; diğer ticari krediler için %1,5 oldu.
- Morgan Stanley, Aralık enflasyon verilerinin ardından yaptığı değerlendirmede TCMB'nin Ocak ayında 250 baz puanlık indirim yolunda olduğunu ifade etti. Ayrıca Ocak-Şubat aylarında aylık enflasyonun yükselmesini belediklerini belirterek bununla birlikte, manşet enflasyonun Mart ayı itibarıyla yıllık %38'e doğru düşüşünü sürdürmesini belediklerini bildirdi.
- Birleşmiş Milletler Gıda ve Tarım Örgütü (FAO), gıda ürünlerinin uluslararası fiyatlarındaki aylık değişimin izlendiği Küresel Gıda Fiyat Endeksi'nin Aralık ayı sonuçlarını açıkladı. Buna göre FAO Gıda Fiyat Endeksi, Aralık'ta bir önceki aya kıyasla %0,5, Aralık 2023'e göre %6,7 artışla ortalama 127 puan oldu. Türkiye'de ise TÜİK verilerine göre gıda fiyatları farklı bir seyir izledi. Türkiye'de gıda fiyatı artışları yıllık %43,6 olarak gerçekleşti.
- Kur korumalı mevduatlar yılın son haftasında 23,5 milyar TL ile önceki haftalara göre daha belirgin bir düşüş kaydetti. Toplam büyüklük 1,13 trilyon TL seviyesine geriledi.
- Döviz mevduatlarında parite etkisinden arındırılmış verilere göre 2024 yılının tamamında 18 milyar USD'lik gerileme gerçekleşti. 2023 yılında parite etkisinden arındırılmış düşüş 21,6 milyar USD olarak kaydedilmişti.
- 13 haftalık yıllıklandırılmış ve kur etkisinden arındırılmış büyüme ticari kredilerde %24,2 olurken, tüketici kredilerinde %46,3 olarak kaydedildi. BDDK haftalık bültenine göre, bankacılık sektörünün toplam kredi hacmi, 27 Aralık haftasında 213,23 milyar TL artarak 15,90 trilyon TL'ye çıktı. Tüketici kredilerinin tutarı ise 27 Aralık itibarıyla 28,82 milyar TL artarak 2,11 trilyon TL oldu.
- ABD'de imalat aktivitesi 2024'ün son ayında toparlandı. ISM imalat endeksi Aralık 2024'te 49,3'e yükseldi. Bu, Mart'tan beri en yüksek seviye olarak kayda geçti. Endeks önceki ay 48,4 değerini almıştı.
- Çin'in hizmet sektörü büyümesi Aralık ayında 7 aylık zirveye ulaştı. Hizmet PMI Aralık ayında 51,5'ten 52,2'ye çıktı. Piyasalarda beklenti endeksin 51,7'ye çıkacağı yönündeydi.

**Ekonomik Takvim**

	Veri	Beklenti	Önceki
11:55	Almanya, Hizmet PMI (Aralık)	51,0	49,3
12:00	Euro Bölgesi, Hizmet PMI (Aralık)	51,4	49,5
16:00	Almanya, Öncü TÜFE (Aralık / Aylık)	0,3%	-0,2%
16:00	Almanya, Öncü TÜFE (Aralık / Yıllık)	2,4%	2,2%
17:45	ABD, Hizmet PMI (Aralık)	58,5	56,1

\*Kaynak: Investing

**Hak Kullanımları**

- NUHCM kâr payı ödemesi bugün gerçekleştirilecektir.

**Günlük Hisse Önerileri**

- Günlük hisse önerilerimiz **ALARK**, **BOBET** ve **DOHOL**' dur. Öneriler hakkında detayları görmek için tıklayabilirsiniz.

## KAP Haberleri

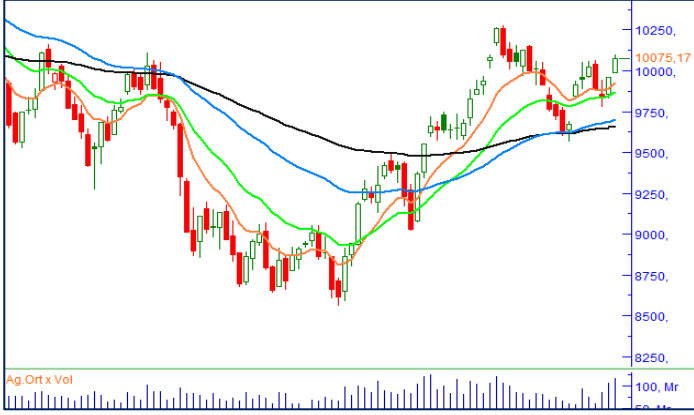
- GENIL**, Biogen Inc. firması ile olan distribütörlük ilişkisini sona erdirmeye yönelik olarak bir geçiş sözleşmesi imzaladı. Öngörülen geçiş sürecinde, Biogen Inc. tarafından üretilen ve şirket adına ruhsatlandırılmış ilaçların ruhsat devirleri gerçekleşene kadar bu ilaçların satışı şirket tarafından devam edilecektir. **Bu sürecin şirketin 2025 yılı faaliyetleri, satışları ve finansal sonuçları üzerinde bir etkisinin olmayacağı değerlendirilmektedir.**
- MGROS**, 18 adet Migros, 8 adet Migros Jet, 5 adet Macrocenter ve kozmetik mağazacılığı formatında 3 adet Mion olmak üzere toplam 34 yeni mağazayı ve 3 adet dağıtım merkezini Aralık ayı içerisinde hizmete açtı. 31 Aralık 2024 itibarıyla şirketin toplam mağaza sayısı 3.621'dir. Öte yandan şirketin toplam net satış alanı 2 milyon 32 bin metrekareye ulaştı.
- MPARK**, İstanbul Ataşehir adresinde bulunan arsa üzerinde yeni hastane projesi geliştirilmesi amacıyla, Şile Cns Gayrimenkul Sağlık Hizmetleri A.Ş. sermayesinin %25'ine tekabül eden payları devralınmış ve şirkete iştirak edilmesine karar verilmişti. Denetçi görüşüne istinaden, şirket kontrolü bulunmaması nedeniyle söz konusu iştirak, 31 Aralık 2023 itibarıyla finansal tablolarında bağlı ortaklık olarak konsolide edilmedi. Ticaret ünvanı MLP Ataşehir Sağlık Hizmetleri A.Ş. olarak değiştirilen Şile Cns'deki MLP Sağlık Hizmetleri A.Ş.'nin payının Yönetim Kurulu kararı ile diğer ortaklardan devir alınmak suretiyle %64'e çıkarılmasına karar verildi.

\*Bültendeki haberler, Kamuyu Aydınlatma Platformu'na bugün saat 08:30'a kadar gelen haberleri kapsamaktadır.

## Pay Geri Alımları

Hisse	Pay Adedi	Fiyat (TL)
ADGYO	104,821	34,00
AGESA	30,000	139,59
CEMZY	250,000	14,00
FRIGO	20,000	8,05
GEDIK	91,569	7,94
LKMNH	17,000	18,26
MERKO	123,092	14,33
NTHOL	47,981	43,55
TKFEN	55,278	64,78

## BİST 100 Teknik Analizi



BIST 100 endeksi, son işlem gününde 9.990 - 10.097 puan aralığında hareket etti ve günü %1,14 değer kazanarak 10.075 puandan kapattı. Endekste 69 hisse değer kazanırken 27 hisse değer kaybetti.

Geçtiğimiz haftanın genelinde tepki alımlarının devam ettiği BIST-100 endeksi haftayı sınırlı bir yükseliş ile %0,50 oranında değer kazanarak tamamladı. 9.750 desteğinin korunmasıyla yeniden yukarı yönlü hareketin etkili olduğunu gördüğümüz endekste bugün ilk olarak 10.000 bölgesi üzeri tutunmaları yakından takip edeceğiz. Aralık ayı TÜFE verisinin piyasa beklentisinin altında açıklanmasıyla birlikte momentumun yukarı yönlü devam edebileceğini öngördüğümüz endekste yukarı yönlü hareketin devamında 10.115 ve 10.200 seviyelerini direnç bölgesi olarak izleyeceğiz.

## VIOP 30 Teknik Analizi



Aralık Vadeli Endeks 30 kontratı son işlem gününde 11.515 - 11.756 puan aralığında hareket etti ve son işlem gününü 11.704 puandan tamamladı. Akşam seansı kapanışı ise 11.706 puandan gerçekleşti.

Cuma gününü %1,53 oranında değer kazanımı ile tamamlayan Şubat vadeli endeks sözleşmesi geçtiğimiz haftanın genelinde %1,76 oranında değer kazanarak haftayı tamamladı. Geçtiğimiz hafta 11.250 desteğinin aşağı yönde kırılmamasıyla birlikte yukarı yönlü yükseliş çabasının etkili olduğunu gördüğümüz sözleşmede 100 günlük ortalama (11.679) seviyesi üzerinde gerçekleşen kapanışı teknik açıdan olumlu olarak değerlendiriyoruz. Endeks sözleşmesinde yükselişlerin devamında 11.970 seviyesini direnç bölgesi olarak takip edecekken, olası geri çekilmelerde ise 11.580 seviyesini destek bölgesi olarak değerlendiriyoruz.

## Teknik Analiz Hisse Önerileri



### ALARK

Geçtiğimiz günlerde 500 günlük ortalama desteğinin korunmasıyla birlikte yukarı yönlü hareketlerin etkili olduğu ALARK hissesinde, son işlem gününde 50 günlük ortalama üzerinde gerçekleşen kapanışı olumlu olarak değerlendiriyoruz. Hissede 94,25 TL seviyesi üzeri tutunmaların devamında alıcılı görünümün devam etmesini bekliyoruz.

**Hedef Fiyat: 100,00 TL**  
**Zarar Kes: 94,40 TL**



### BOBET

BOBET hissesinde haftanın kapanışına doğru yukarı yönlü eğilimin etkili olduğunu gördük. 23,35 TL seviyesi üzeri tutunmanın teknik açıdan olumlu olduğunu düşündüğümüz hissede bugün 24,00 TL seviyesi üzeri tutunmaların devamında yukarı yönlü hareketin devam etmesini öngörüyoruz.

**Hedef Fiyat: 24,80 TL**  
**Zarar Kes: 23,70 TL**



### DOHOL

Cuma günü 200 günlük ortalamasından bulduğu destek ile yükseliş hareketinin etkili olduğu DOHOL hissesinde kısa vadeli ortalamaların aşılmasını teknik açıdan olumlu olarak değerlendirirken bugün 14,95 TL seviyesi üzeri tutunmaların devamında yukarı yönlü hareketin devamı beklenebilir.

**Hedef Fiyat: 15,45 TL**  
**Zarar Kes: 14,80 TL**

**DESTEK/DİRENÇ TABLOSU**

	PİVOT DESTEKLER			PİVOT DİRENÇLER			HİSSELER	PİVOT DESTEKLER			PİVOT DİRENÇLER						
	Destek 1	Destek 2	Destek 3	Kapanış	Pivot	Direnç 1		Direnç 2	Direnç 3	Destek 1	Destek 2	Destek 3	Kapanış	Pivot	Direnç 1	Direnç 2	Direnç 3
AEFES	172,80	170,10	167,40	175,50	175,50	178,20	180,90	183,60	KCAER	13,94	13,76	13,62	14,12	14,08	14,26	14,40	14,58
AGHOL	323,75	319,00	314,25	328,50	328,50	333,25	338,00	342,75	KCHOL	185,17	183,83	182,67	186,50	186,33	187,67	188,83	190,17
AGROT	10,49	10,41	10,32	10,56	10,58	10,66	10,75	10,83	KLSEK	35,94	35,46	35,22	36,42	36,18	36,66	36,90	37,38
AKBNK	65,38	64,57	63,68	66,20	66,27	67,08	67,97	68,78	KONTR	38,50	37,58	36,96	39,42	39,12	40,04	40,66	41,58
AKFYE	19,97	19,53	19,20	20,42	20,30	20,74	21,07	21,51	KONYA	6670,00	6577,50	6495,00	6762,50	6752,50	6845,00	6927,50	7020,00
AKSA	12,15	12,00	11,78	12,29	12,37	12,52	12,74	12,89	KOZAA	70,48	70,02	69,18	70,95	71,32	71,78	72,62	73,08
AKSEN	39,89	38,93	38,27	40,84	40,55	41,51	42,17	43,13	KOZAL	22,33	22,11	21,85	22,54	22,59	22,81	23,07	23,29
ALARK	94,28	91,62	90,13	96,95	95,77	98,43	99,92	102,58	KRDMD	27,87	27,37	27,01	28,36	28,23	28,73	29,09	29,59
ALFAS	66,88	65,92	64,63	67,85	68,17	69,13	70,42	71,38	LIDER	134,17	131,13	125,17	137,20	140,13	143,17	149,13	152,17
ALTNY	82,13	81,47	80,28	82,80	83,32	83,98	85,17	85,83	MAGEN	20,52	19,94	19,14	21,10	21,32	21,90	22,70	23,28
ANHYT	101,63	100,17	97,83	103,10	103,97	105,43	107,77	109,23	MAVI	83,72	81,93	78,82	85,50	86,83	88,62	91,73	93,52
ANSGR	99,33	97,27	94,43	101,40	102,17	104,23	107,07	109,13	MGROS	525,83	522,17	514,83	529,50	533,17	536,83	544,17	547,83
ARCLK	143,67	142,33	140,87	145,00	145,13	146,47	147,93	149,27	MIATK	42,02	41,30	40,94	42,74	42,38	43,10	43,46	44,18
ARDYZ	39,44	38,52	37,82	40,36	40,14	41,06	41,76	42,68	MPARK	356,83	352,42	347,83	361,25	361,42	365,83	370,42	374,83
ASELS	73,75	72,65	71,85	74,85	74,55	75,65	76,45	77,55	NTHOL	43,35	43,11	42,83	43,58	43,63	43,87	44,15	44,39
ASTOR	118,53	116,47	114,93	120,60	120,07	122,13	123,67	125,73	ODAS	6,17	6,05	5,97	6,28	6,25	6,37	6,45	6,57
BERA	15,50	15,33	15,22	15,66	15,61	15,78	15,89	16,06	OTKAR	465,83	457,92	451,08	473,75	472,67	480,58	487,42	495,33
BIMAS	524,83	518,67	512,33	531,00	531,17	537,33	543,67	549,83	OYAKC	23,25	22,97	22,39	23,54	23,83	24,11	24,69	24,97
BRSAN	431,67	428,83	427,17	434,50	433,33	436,17	437,83	440,67	PASEU	29,20	28,72	28,38	29,68	29,54	30,02	30,36	30,84
BRYAT	2009,67	1993,33	1974,67	2026,00	2028,33	2044,67	2063,33	2079,67	PETKM	18,15	17,95	17,83	18,35	18,27	18,47	18,59	18,79
BSOKE	11,61	11,39	11,15	11,83	11,85	12,07	12,31	12,53	PGSUS	218,27	212,83	209,47	223,70	221,63	227,07	230,43	235,87
BTCIM	136,73	134,97	133,43	138,50	138,27	140,03	141,57	143,33	REEDR	14,35	14,21	14,11	14,49	14,45	14,59	14,69	14,83
CANTE	1,68	1,65	1,64	1,70	1,69	1,72	1,73	1,76	SAHOL	100,47	98,83	97,72	102,10	101,58	103,22	104,33	105,97
CCOLA	58,65	58,20	57,80	59,10	59,05	59,50	59,90	60,35	SASA	4,14	4,00	3,91	4,27	4,23	4,37	4,46	4,60
CIMSA	46,73	46,21	45,35	47,26	47,59	48,11	48,97	49,49	SDTTR	213,43	212,07	210,93	214,80	214,57	215,93	217,07	218,43
CLEBI	1907,67	1871,33	1841,67	1944,00	1937,33	1973,67	2003,33	2039,67	SELEC	79,57	76,93	75,47	82,20	81,03	83,67	85,13	87,77
CVKMD	288,58	285,92	283,08	291,25	291,42	294,08	296,92	299,58	SISE	41,99	41,43	41,15	42,54	42,27	42,83	43,11	43,67
CWENE	21,20	21,04	20,90	21,36	21,34	21,50	21,64	21,80	SKBNK	4,85	4,77	4,72	4,93	4,90	4,98	5,03	5,11
DOAS	193,47	190,73	189,07	196,20	195,13	197,87	199,53	202,27	SMRTG	40,42	39,56	37,90	41,28	42,08	42,94	44,60	45,46
DOHOL	14,75	14,49	14,36	15,01	14,88	15,14	15,27	15,53	SOKM	41,33	40,65	40,21	42,00	41,77	42,45	42,89	43,57
ECILC	47,44	46,60	45,90	48,28	48,14	48,98	49,68	50,52	TABGD	155,27	153,23	151,27	157,30	157,23	159,27	161,23	163,27
EGEEN	9906,67	9663,33	9456,67	10150,00	10113,33	10356,67	10563,33	10806,67	TAVHL	269,25	266,00	259,50	272,50	275,75	279,00	285,50	288,75
EKGYO	13,74	13,56	13,38	13,93	13,92	14,10	14,28	14,46	TCELL	96,20	93,90	92,30	98,50	97,80	100,10	101,70	104,00
ENERY	254,67	250,58	247,42	258,75	257,83	261,92	265,08	269,17	THYAO	290,75	283,50	279,00	298,00	295,25	302,50	307,00	314,25
ENJSA	61,92	61,28	60,92	62,55	62,28	62,92	63,28	63,92	TKFEN	62,75	61,00	59,15	64,50	64,60	66,35	68,20	69,95
ENKAI	49,78	48,92	48,43	50,65	50,27	51,13	51,62	52,48	TMSN	121,83	116,57	113,43	127,10	124,97	130,23	133,37	138,63
EREGL	24,55	24,39	24,19	24,72	24,75	24,91	25,11	25,27	TOASO	206,03	202,67	198,93	209,40	209,77	213,13	216,87	220,23
EUPWR	33,54	33,24	32,90	33,84	33,88	34,18	34,52	34,82	TSKB	12,60	12,42	12,20	12,79	12,82	13,00	13,22	13,40
FENER	48,07	46,91	45,75	49,22	49,23	50,39	51,55	52,71	TSPOR	1,16	1,10	1,08	1,21	1,18	1,24	1,26	1,32
FROTO	944,33	937,17	931,83	951,50	949,67	956,83	962,17	969,33	TTKOM	44,46	43,34	42,46	45,58	45,34	46,46	47,34	48,46
GARAN	127,80	126,50	124,80	129,10	129,50	130,80	132,50	133,80	TTRAK	716,67	713,33	706,67	720,00	723,33	726,67	733,33	736,67
GESAN	47,66	46,22	45,32	49,10	48,56	50,00	50,90	52,34	TUKAS	7,04	6,90	6,82	7,17	7,12	7,26	7,34	7,48
GOLTS	425,67	421,33	415,17	430,00	431,83	436,17	442,33	446,67	TUPRS	147,27	144,53	143,17	150,00	148,63	151,37	152,73	155,47
GUBRF	279,33	276,92	272,58	281,75	283,67	286,08	290,42	292,83	TURSG	15,58	15,11	14,30	16,05	16,39	16,86	17,67	18,14
HALKB	16,77	16,25	15,98	17,28	17,04	17,56	17,83	18,35	ULKER	119,27	117,03	115,67	121,50	120,63	122,87	124,23	126,47
HEKTS	4,00	3,78	3,63	4,22	4,15	4,37	4,52	4,74	VAKBN	23,79	23,35	22,97	24,24	24,17	24,61	24,99	25,43
IEYHO	11,28	10,80	10,46	11,77	11,62	12,10	12,44	12,92	VESTL	70,57	69,73	68,77	71,40	71,53	72,37	73,33	74,17
ISCTR	13,93	13,78	13,64	14,08	14,07	14,22	14,36	14,51	YEOTK	54,80	53,20	51,80	56,40	56,20	57,80	59,20	60,80
ISMEN	45,39	44,77	43,51	46,02	46,65	47,27	48,53	49,15	YKBNK	31,71	31,25	30,95	32,18	32,01	32,47	32,77	33,23
KARSN	12,14	12,05	11,95	12,22	12,24	12,33	12,43	12,52	ZOREN	4,42	4,36	4,32	4,49	4,46	4,52	4,56	4,62

Burada yer alan yatırım bilgi, yorum ve tavsiyeleri yatırım danışmanlığı kapsamında değildir. Yatırım danışmanlığı hizmeti, yetkili kuruluşlar tarafından kişilerin risk ve getiri tercihleri dikkate alınarak kişiye özel sunulmaktadır. Burada yer alan yorum ve tavsiyeler ise genel niteliktedir. Bu tavsiyeler mali durumunuz ile risk ve getiri tercihlerinize uygun olmayabilir. Bu nedenle, sadece burada yer alan bilgilere dayanarak yatırım kararı verilmesi beklentilerinize uygun sonuçlar doğurmayabilir.

Kod	14	50	RSI	StochS	MACD	CCI	Kod	14	50	RSI	StochS	MACD	CCI
	Günlük H.O.	Günlük H.O.						Günlük H.O.	Günlük H.O.				
AEFES	●	●	●	●	●	●	ISMEN	●	●	●	●	●	●
AGHOL	●	●	●	●	●	●	IZENR	●	●	●	●	●	●
AHGAZ	●	●	●	●	●	●	IZMDC	●	●	●	●	●	●
AKBNK	●	●	●	●	●	●	KARSN	●	●	●	●	●	●
AKCNS	●	●	●	●	●	●	KAYSE	●	●	●	●	●	●
AKFYE	●	●	●	●	●	●	KCAER	●	●	●	●	●	●
AKSA	●	●	●	●	●	●	KCHOL	●	●	●	●	●	●
AKSEN	●	●	●	●	●	●	KLSER	●	●	●	●	●	●
ALARK	●	●	●	●	●	●	KMPUR	●	●	●	●	●	●
ALBRK	●	●	●	●	●	●	KONTR	●	●	●	●	●	●
ALFAS	●	●	●	●	●	●	KONYA	●	●	●	●	●	●
ARCLK	●	●	●	●	●	●	KORDS	●	●	●	●	●	●
ASELS	●	●	●	●	●	●	KOZAA	●	●	●	●	●	●
ASGYO	●	●	●	●	●	●	KOZAL	●	●	●	●	●	●
ASTOR	●	●	●	●	●	●	KRDMD	●	●	●	●	●	●
BERA	●	●	●	●	●	●	MAVI	●	●	●	●	●	●
BIENY	●	●	●	●	●	●	MGROS	●	●	●	●	●	●
BIMAS	●	●	●	●	●	●	MIATK	●	●	●	●	●	●
BIOEN	●	●	●	●	●	●	ODAS	●	●	●	●	●	●
BOBET	●	●	●	●	●	●	OTKAR	●	●	●	●	●	●
BRSAN	●	●	●	●	●	●	OYAKC	●	●	●	●	●	●
BRYAT	●	●	●	●	●	●	PENTA	●	●	●	●	●	●
BUCIM	●	●	●	●	●	●	PETKM	●	●	●	●	●	●
CANTE	●	●	●	●	●	●	PGSUS	●	●	●	●	●	●
CCOLA	●	●	●	●	●	●	QUAGR	●	●	●	●	●	●
CIMSA	●	●	●	●	●	●	SAHOL	●	●	●	●	●	●
CWENE	●	●	●	●	●	●	SASA	●	●	●	●	●	●
DOAS	●	●	●	●	●	●	SDTTR	●	●	●	●	●	●
DOHOL	●	●	●	●	●	●	SISE	●	●	●	●	●	●
ECILC	●	●	●	●	●	●	SKBNK	●	●	●	●	●	●
ECZYT	●	●	●	●	●	●	SMRTG	●	●	●	●	●	●
EGEEN	●	●	●	●	●	●	SOKM	●	●	●	●	●	●
EKGYO	●	●	●	●	●	●	TATEN	●	●	●	●	●	●
ENERY	●	●	●	●	●	●	TAVHL	●	●	●	●	●	●
ENJSA	●	●	●	●	●	●	TCELL	●	●	●	●	●	●
ENKAI	●	●	●	●	●	●	THYAO	●	●	●	●	●	●
EREGL	●	●	●	●	●	●	TKFEN	●	●	●	●	●	●
EUPWR	●	●	●	●	●	●	TOASO	●	●	●	●	●	●
EUREN	●	●	●	●	●	●	TSKB	●	●	●	●	●	●
FROTO	●	●	●	●	●	●	TTKOM	●	●	●	●	●	●
GARAN	●	●	●	●	●	●	TTRAK	●	●	●	●	●	●
GESAN	●	●	●	●	●	●	TUKAS	●	●	●	●	●	●
GUBRF	●	●	●	●	●	●	TUPRS	●	●	●	●	●	●
GWIND	●	●	●	●	●	●	ULKER	●	●	●	●	●	●
HALKB	●	●	●	●	●	●	VAKBN	●	●	●	●	●	●
HEKTS	●	●	●	●	●	●	VESTL	●	●	●	●	●	●
IPEKE	●	●	●	●	●	●	YEOTK	●	●	●	●	●	●
ISCTR	●	●	●	●	●	●	YKBNK	●	●	●	●	●	●
ISDMR	●	●	●	●	●	●	YYLGD	●	●	●	●	●	●
ISGYO	●	●	●	●	●	●	ZOREN	●	●	●	●	●	●