

Endeks	%	Değer	Pariteler	%	Değer	Y. Dışı Vadeli	%	Değer			
BIST100	↑	1,93	3121,5	DolarTL	↑	0,02	18,12	S&P500	↓	-0,17	4123,5
BIST30	↑	2,4	3399,8	EuroTL	↓	-0,09	18,04	Altın Ons/\$	↓	-0,01	1747,88
BIST30 Y.Vade	↑	2,34	3428,0	EuroDolar	↓	-0,12	1,00	Ham Petrol	↓	-0,44	93,32

KAP Haberleri

- ALCAR**, Ümraniye Yukarı Dudullu'daki 18.328 m2 arsa ve üzerindeki taşınmazların 372 Milyon TL bedelle satışı için potansiyel bir alıcı ile ön anlaşmaya vardı. Haziran ayında da benzer bir ön anlaşma 329 Milyon TL bedel üzerinden yapılmış ancak görüşmelerin ardından anlaşma fesh edilmişti. (P.Değ: 3,6 Milyar TL, F/K: 16,4)
- AYES**, %100 bağlı ortaklığı Atabey Güneş Enerjisi A.Ş.'nin unvanı, demir çelik sektöründe faaliyet göstermek üzere Ayes Demir Çelik Ticaret A.Ş. olarak değiştirildi ve şirketin sermayesi 1.950.000 TL artırılarak, 50.000 TL'den 2.000.000 TL'ye yükseltildi. (P.Değ: 0,5 Milyar TL, F/K: 5,7)
- EDATA**, ABD menşeli üretici firma Synopsys Inc. ile uygulama güvenliği ürünleri Covertly, Black Duck markaları; uygulama güvenlik açığı korelasyon çözümü Code DX markası distribütörlüğü için sözleşme imzaladı. (P.Değ: 0,7 Milyar TL, F/K: 7,8)
- GESAN**, %70 bağlı ortaklığı Europower, Portekiz'de bir firmadan 1,28 Milyon USD bedelli sipariş aldı. (P.Değ: 7,6 Milyar TL, F/K: 17,8)
- MTRKS**, Finansal piyasalarda yatırımcı ve kuruluşların kripto para (dijital para) alım satımında ihtiyaç duyabileceği altyapı, işlem platformu, analiz araçları vb konularda gerekli yazılım ve çözümlerin üretimine başlanmasına ve kripto borsası olarak tanımlanan işlem platformunun altyapı yazılım çalışmaları başlatılmasına karar verdi. (P.Değ: 1,9 Milyar TL, F/K: 50,3)
- HTTBT** Mavi Gök Havacılık ve Southwind Airlines isimli iki havayolu firması ile Türkiye'nin önde gelen seyahat yönetim firmalarından olan Alabanda Turizm 5 yıllık sözleşmeler imzalandı. Belirtilen şirketler operasyonlarını HTTBT'nin yazılımı olan Crane ile yürütecekler. (P.Değ: 1,9 Milyar TL, F/K: 109,8)
- HUNER**, Güney ve Doğu Avrupa ülkelerinde kurmayı planladığı yeni enerji üretim tesisleriyle yenilenebilir enerji portföyünü büyütme kararı doğrultusunda İtalya'da iş geliştirme faaliyetlerini yürütmek üzere Milano'da, 100% iştirak şeklinde Aquila SRL ünvanlı şirketin 10.000 EUR ödenmiş sermaye ile kuruluşunu gerçekleştirdi. Şirket İtalya'da GES lisans geliştirilmesi ve satın alması, enerji santrallerinin kurulması ve işletilmesi alanında faaliyet gösterecek. (P.Değ: 1,9 Milyar TL, F/K: 4,0)
- PSGYO**, Eyüpsultan belediyesinden satın almış olduğu gayrimenkullerin imar planı için açılan davalar devam ettiği için söz konusu arsaların yatırım amaçlı gayrimenkuller sınıfında değerlendirilmesi kararı aldı. (P.Değ: 4,1 Milyar TL, F/K: 12,2)

KAP Haberleri

- ORCAY**, %339,78 bedelsiz sermaye artırım kararını SPK'nın görüşleri doğrultusunda %290,91 bedelsiz olarak revize etti. Sermaye artırım kararı ile ilgili olarak SPK onay süreci devam ediyor. (P.Değ: 0,4 Milyar TL, F/K: 30,3)
- RALYH**, bağlı ortaklığı Ral Yapı Mühendislik'in eğitim sektöründe faaliyet gösteren Ral Academia Eğitim Kurumlarındaki hisselerinin satılması ve elde edilen tutarın enerji sektöründe faaliyet gösteren Ral Enerji'nin yatırım planlarında kullanılması kararı aldı. (P.Değ: 1,1 Milyar TL, F/K: 10,6)
- TRILC**, Hepatit B yüzey antijeni içeren "HepB pediyatrik 10 mcg/0.5 ml IM enjeksiyonluk süspansiyon" ve "HepB erişkin 20 mcg/1.0 ml IM enjeksiyonluk süspansiyon" ürünlerinin ruhsatlama işlemleri tamamlandı. Söz konusu ürün T.Sağlık Bakanlığı Bağışıklama programı aşısı takviminde yer almaktadır. (P.Değ: 1,9 Milyar TL, F/K: 143,0)

Tedbir Kararları

- DOGUB** ve **KGYO** payları 24.08.2022 seans başından 23.09.2022 seans sonuna kadar açığa satışa ve kredili işlemlere konu edilemeyecek.

Genel Kurul, Sermaye Artırımı ve Temettüleri

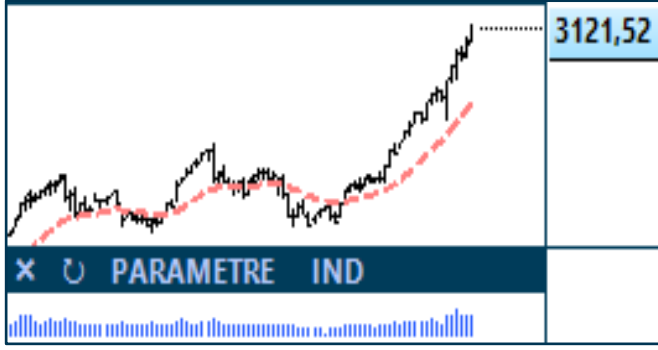
- KSTUR**'un net 3,29 TL temettü ödemesi bugün gerçekleşecek.

Önemli Haberler

- Bugün Jackson Hole'da başlayacak toplantısında Fed'ten sert sıkılaştırma mesajı beklenmesi ve dün açıklanan ABD konut satışları verisinin ekonomik yavaşlamaya işaret etmesiyle bu sabah yatırımcılar riskten kaçınma moduna girdi. Asya hisse endekslerinde karışık seyir hakim. Japonya Nikkei 225 %0,43 ve Çin Şanghay %1,25 düşerken Güney Kore KOSPI %0,39 yükseldi.

Yasal Uyarı: Burada yer alan yatırım bilgi, yorum ve tavsiyeleri yatırım danışmanlığı kapsamında değildir. Yatırım danışmanlığı hizmeti, yetkili kuruluşlar tarafından kişilerin risk ve getiri tercihleri dikkate alınarak kişiye özel sunulmaktadır. Burada yer alan yorum ve tavsiyeler ise genel niteliktedir. Bu tavsiyeler mali durumunuz ile risk ve getiri tercihlerinize uygun olmayabilir. Bu nedenle, sadece burada yer alan bilgilere dayanarak yatırım kararı verilmesi beklentilerinize uygun sonuçlar doğurmayabilir.

BIST100 Teknik Analiz



Bist100 endeksi Salı gününü %1,93 yükselişle 3121 puanda tamamladı. Endeks yükseliş momentumunu koruyabilirse, 3.150 puan civarına denk gelen 174\$ hedefine doğru ilerleyişini sürdüreceğini düşünüyoruz.

Bugün için ilk desteğin 3100 seviyesinde oluşmasını bekliyoruz. Endeks 3100 üzerinde kalabilirse 3140 ve 3170 hedeflerine doğru ilerleyişini sürdürecektir.

3100 desteği aşağı kırılırsa 3070 ve 3040 desteklerine doğru geri çekilmeler yaşanabilir.

8 günlük üssel ortalamasının belirlediği 2990 desteği aşağı kırılmadığı sürece sahip olunan hisse pozisyonlarının korunmasını öneriyoruz.

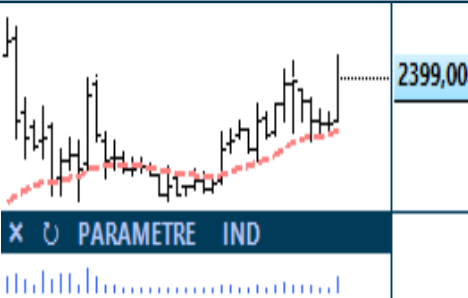
VIOP30 Teknik Analiz



Ağustos vade endeks30 sözleşmesinin yükselen trend içindeki hareketi devam ediyor. Bazı teknik göstergelerde oluşan olumsuz aykırılıklar temkinli olunması gerektiriyor. Kısa vadeli ortalamanın belirlediği 3305 desteği aşağı kırılmadığı sürece uzun pozisyonlar korunabilir ancak bu desteğin kırılması halinde uzun pozisyonlarda zarar kes çalıştırılmasını öneriyoruz.

Bugün için ilk desteğin 3425'de oluşmasını bekliyoruz. 3425'in altına inilmesi halinde ana hedefi 3375 olan bir düzeltme başlayacaktır. Ara bölgede 3400'ün destek oluşturabilir. Satış baskısı 3425 üzerinde karşılanabilirse 3470 direncini hedefleyen yükseliş devam edecektir.

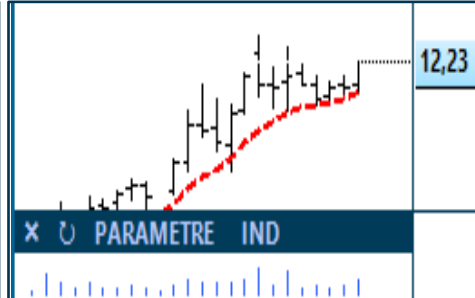
Teknik Analiz Hisse Önerileri



EGEEN

21 günlük üssel ortalaması üzerinde yükselen dip görüntüsü oluşturan EGEEN, olumlu trend oluşturmayı deniyor.

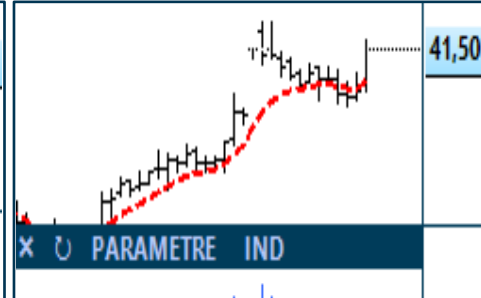
Hedef Fiyat: 2525 TL, 2620 TL
Zarar Kes: 2310 TL



GWIND

Kısa vadeli ortalamasından destek bulan ve 12,10 TL direncini yaşıyan GWIND yükselişini sürdürmeyi deniyor.

Hedef Fiyat: 12,80 TL, 13,50 TL
Zarar Kes: 11,73 TL



MIATK

Yükselen trend kanalı desteğinden güç toplayarak 40,50 TL direncini aşan MIATK, yükselişini sürdürmeyi deniyor.

Hedef Fiyat: 43,10 TL, 45,70 TL
Zarar Kes: 39,90 TL

Yasal Uyarı: Burada yer alan yatırım bilgi, yorum ve tavsiyeleri yatırım danışmanlığı kapsamında değildir. Yatırım danışmanlığı hizmeti, yetkili kuruluşlar tarafından kişilerin risk ve getiri tercihleri dikkate alınarak kişiye özel sunulmaktadır. Burada yer alan yorum ve tavsiyeler ise genel niteliktedir. Bu tavsiyeler mali durumunuz ile risk ve getiri tercihlerinize uygun olmayabilir. Bu nedenle, sadece burada yer alan bilgilere dayanarak yatırım kararı verilmesi beklentilerinize uygun sonuçlar doğurmayabilir.

Phillip Portföy Yatırım Fonları

Yatırım Fonu Nedir?

Yatırım fonları, birçok bireysel yatırımcının parasının bir havuzda toplandığı ve onlar adına portföy yönetiminin yapıldığı finansal enstrümanlardır. Fonlar, yatırımcının belirlediği farklı risk ve getiri beklentilerine göre değerlendirilirken; hisse senedi, tahvil, repo, kıymetli madenler, emtia ve mevduat gibi farklı araçlar üzerinden değerlendirilmektedir.

Yatırım Fonları Nasıl Alınır?

TEFAS'da işlem gören tüm yatırım fonlarını öncelikle PhillipCapital'de yer alan hesabınız üzerinden alabilir veya hesap açarak kolayca erişim sağlayabilirsiniz. Buna ek olarak Türkiye'deki her banka ve aracı kurum platformlarından alım-satım gerçekleştirilebilir.

PPB / PHILLIP PORTFÖY BİRİNCİ HİSSE SENEDİ FONU

- Fon toplam değerinin en az %80'i devamlı olarak yerli ihraççıların hisse senetlerine yatırılır. Yatırım yapılacak sermaye piyasası araçlarının seçiminde, temel analize dayalı yöntemler kullanılarak gelecekte büyüme ve karlılık artışına vadeden, yeni yatırım iştahına sahip ve getirilerini küçük ortaklarıyla paylaşımına açık, yatırımcı dostu yönetimlerce idare edilen şirketlerin hisselerine, teknik analiz yöntemleriyle alım satım seviyeleri tespit edilerek yatırım yapılır.

Birim Pay Fiyatı	1,75414
Günlük Getiri (%)	2,32%
Yılbaşından bu yana (%)	82,09%
Fon alış valörü	T+1
Fon Satış valörü	T+2

PPS / PHILLIP PORTFÖY BİRİNCİ SERBEST FON

- Fon, yerli ve yabancı para ve sermaye araçlarının spot ve vadeli fiyatlarının, gün içi fiyat dalgalanmalarından doğan arbitraj fırsatlarını kullanarak yatırımcılarına getiri sağlamayı amaçlar. Fon bu fırsatları değerlendirirken risklerini uygun gördüğü yüksek korelasyonlu yurt içi ve yurt dışı finansal ürünler yardımıyla hedge eder.
- Yatırımcıların fondan maksimum verimi almaları için yatırım vadelerini 6 ay ve üzerinde tutmaları tavsiye olunur.

Birim Pay Fiyatı	1,073091
Günlük Getiri (%)	0,52%
Halka Arz Getiri (%)	7,27%
Fon alış valörü	T+1
Fon Satış valörü	T+2

Fon Portföyündeki Varlıklar: BIST payları ve VIOP sözleşmeleri

PJL / PHILLIP PORTFÖY PARA PİYASASI FONU

- Fon portföyünün tamamı devamlı olarak, vadesine en fazla 184 gün kalmış, likiditesi yüksek para ve sermaye piyasası araçlarından oluşacak ve Fon portföyünün günlük olarak hesaplanan ağırlıklı ortalama vadesi en fazla 45 gün olacaktır.

Birim Pay Fiyatı	1,170724
Günlük Getiri (%)	0,050%
Yılbaşından bu yana (%)	11,67%
Fon alış valörü	T+0
Fon Satış valörü	T+0

Fon Portföyündeki Varlıklar: Borçlanma Senetleri %52,64, T.Repo %20,76, TPP %19,36, Mevduat %4,79, Özel Sektör Kira Sertifikası %2,45

Yasal Uyarı: Burada yer alan yatırım bilgi, yorum ve tavsiyeleri yatırım danışmanlığı kapsamında değildir. Yatırım danışmanlığı hizmeti, yetkili kuruluşlar tarafından kişilerin risk ve getiri tercihleri dikkate alınarak kişiye özel sunulmaktadır. Burada yer alan yorum ve tavsiyeler ise genel niteliktedir. Bu tavsiyeler mali durumunuz ile risk ve getiri tercihlerinize uygun olmayabilir. Bu nedenle, sadece burada yer alan bilgilere dayanarak yatırım kararı verilmesi beklentilerinize uygun sonuçlar doğurmayabilir.

Net Kar (Milyon TL)				Net Kar (Milyon TL)				Net Kar (Milyon TL)				Net Kar (Milyon TL)			
Yıldız Pazar Hisseleri				Yıldız Pazar Hisseleri				Yıldız Pazar Hisseleri				Yıldız Pazar Hisseleri			
2. Çeyrek				2. Çeyrek				2. Çeyrek				2. Çeyrek			
2021	2022	%		2021	2022	%		2021	2022	%		2021	2022	%	
AEFES	415	1.426	243%	EGSER	51	170	235%	KOZAA	379	248	-35%	THYAO	-497	9.155	
AGESA	100	215	116%	EKGYO	519	678	31%	KOZAL	683	732	7%	TIRE	76	68	-10%
AGHOL	198	1.590	703%	ELITE	1	28	2136%	KRDMA	194	236	22%	TKFEN	317	972	206%
AKBNK	2.105	13.110	523%	ENJSA	438	982	124%	KRDMB	96	117	22%	TKNSA	-5	134	
AKCNS	68	231	237%	ENKAI	2.046	-4.486		KRDMD	629	766	22%	TMSN	14	180	1142%
AKENR	-217	-854		ERBOS	50	119	138%	KRPLS	16	30	95%	TOASO	867	1.876	116%
AKFGY	-14	876		ERCB	5	26	390%	KRVGD	54	77	42%	TRCAS	-49	462	
AKGRT	95	-192		EREGL	3.183	6.639	109%	KZBGY	223	44	-80%	TRGYO	32	145	352%
AKSA	291	430	48%	ESCAR	51	91	78%	LIDER	34	127	278%	TRILC	47	23	-50%
AKSEN	280	1.283	358%	ESEN	12	115	834%	LOGO	65	147	126%	TSGYO	-6	4	
AKSGY	-76	2.967		EUREN	46	96	110%	MEDTR	16	94	485%	TSKB	253	915	262%
ALARK	102	2.234	2100%	FROTO	999	3.704	271%	MGROS	2	517	29292%	TTKOM	1.272	1.392	9%
ALBRK	-42	458		GARAN	3.055	12.886	322%	MIATK	7	81	1054%	TTRAK	260	483	86%
ALGYO	56	95	69%	GEDIK	37	92	150%	MOBTL	55	94	71%	TUKAS	26	318	1105%
ALKIM	31	175	457%	GENIL	51	249	388%	MPARK	82	407	398%	TUPRS	1.700	10.611	524%
ANGEN	82	89	8%	GESAN	3	140	4589%	NATEN	14	86	510%	TUREX	20	8	-59%
ANHYT	119	174	46%	GLCVY	45	110	144%	NETAS	-84	29		TURSG	305	8	-97%
ANSGR	146	179	23%	GLYHO	-233	4		NTHOL	-92	-120		ULKER	221	-649	
ARASE	33	228	598%	GOODY	108	123	14%	NUGYO	-50	182		VAKBN	660	7.016	963%
ARCLK	531	259	-51%	GOZDE	462	277	-40%	NUHCM	137	365	167%	VAKKO	15	210	1302%
ARDYZ	40	64	59%	GSDHO	87	278	218%	ODAS	19	525	2618%	VERUS	37	155	319%
ARENA	5	29	444%	GUBRF	135	-69		OTKAR	289	342	18%	VESBE	516	693	34%
ASELS	1.305	2.140	64%	GWIND	6	341	5266%	OYAKC	158	660	318%	VESTL	693	788	14%
ATATP	16	23	42%	HALKB	64	2.575	3927%	OYYAT	63	187	195%	YATAS	47	127	170%
AYDEM	33	425	1185%	HEDEF	-96	70		OZKGY	153	563	267%	YGGYO	54	163	204%
AYGAZ	196	1.094	459%	HEKTS	28	214	665%	PARSN	43	114	165%	YKBNK	2.233	11.922	434%
BAGFS	18	78	337%	HLGYO	9	3.213	34365%	PENTA	16	2	-89%	YYLGD	48	283	494%
BASGZ	32	-235		HTTBT	9	-4		PETKM	1.336	2.509	88%	ZOREN	-2	-45	
BERA	92	371	305%	INDES	32	136	320%	PGSUS	-662	-791		ZRGYO	66	40	-40%
BIMAS	725	1.676	131%	INVEO	-168	62		PKENT	-7	5					
BIOEN	11	11	2%	INVES	-418	324		POLHO	41	186	355%				
BRISA	218	305	40%	IPEKE	199	129	-35%	PSGYO	-2	290					
BRYAT	31	269	755%	ISCTR	2.195	14.539	562%	QUAGR	93	339	264%				
BTCIM	-48	-125		ISDMR	2.060	3.660	78%	RUBNS	14	55	304%				
BUCIM	82	346	324%	ISFIN	50	323	549%	RYGYO	18	36	97%				
CANTE	-16	502		ISGYO	-8	67		SAHOL	1.712	8.091	373%				
CCOLA	721	1.233	71%	ISMEN	256	707	176%	SARKY	165	269	63%				
CEMTS	57	270	374%	ISSEN	46	92	101%	SASA	532	3.247	510%				
CIMSA	420	858	105%	JANTS	80	167	110%	SELEC	264	371	40%				
CLEBI	120	248	107%	KAREL	26	-44		SISE	1.395	5.379	286%				
CONSE	13	30	137%	KARSN	-31	72		SKBNK	24	347	1339%				
DARDL	-11	6		KCAER	139	237	70%	SMRTG	-9	48					
DEVA	180	308	72%	KCHOL	3.198	15.449	383%	SNGYO	-101	13					
DOAS	479	1.766	268%	KERVT	44	285	544%	SOKM	112	353	215%				
DOHOL	218	1.511	593%	KLKIM	28	110	297%	SUNTK	51	185	264%				
ECILC	135	144	6%	KLRHO	121	355	195%	SUWEN	10	39	278%				
ECZYT	88	159	81%	KMPUR	53	180	238%	TATGD	64	84	32%				
EGEEN	89	245	176%	KONTR	25	76	209%	TAVHL	-332	630					
EGGUB	37	84	130%	KONYA	-1	45		TCELL	1.113	1.858	67%				
EGPRO	79	148	87%	KORDS	225	363	61%	TEZOL	47	162	242%				

Yasal Uyarı: Burada yer alan yatırım bilgi, yorum ve tavsiyeleri yatırım danışmanlığı kapsamında değildir. Yatırım danışmanlığı hizmeti, yetkili kuruluşlar tarafından kişilerin risk ve getiri tercihleri dikkate alınarak kişiye özel sunulmaktadır. Burada yer alan yorum ve tavsiyeler ise genel niteliktedir. Bu tavsiyeler mali durumunuz ile risk ve getiri tercihlerinize uygun olmayabilir. Bu nedenle, sadece burada yer alan bilgilere dayanarak yatırım kararı verilmesi beklentilerinize uygun sonuçlar doğurmayabilir.

Net Kar (Milyon TL)				Net Kar (Milyon TL)				Net Kar (Milyon TL)				Net Kar (Milyon TL)			
Ana Pazar Hisseleri				Ana Pazar Hisseleri				Ana Pazar Hisseleri				Ana Pazar Hisseleri			
2. Çeyrek				2. Çeyrek				2. Çeyrek				2. Çeyrek			
	2021	2022	%		2021	2022	%		2021	2022	%		2021	2022	%
ACSEL	2	19	774%	DERIM	-4	5		IHGZT	-1	6		MTRKS	7	12	74%
ADEL	8	13	55%	DESA	1	47	4483%	IHLAS	14	44	208%	MZHLD	7	-10	
ADESE	-2	27		DGATE	8	10	18%	IHLGM	17	29	70%	NIBAS	-1	9	
AFYON	32	86	169%	DGGYO	-57	86		IHYAY	9	1	-86%	NTGAZ	5	149	2887%
AGYO	0	2		DGNMO	5	46	915%	IMASM	12	5	-59%	OBASE	6	0	-92%
AKMGY	15	41	175%	DITAS	9	5	-42%	INFO	7	55	659%	OLMK	42	72	73%
AKSUE	0	3	1066%	DMSAS	11	7	-39%	INTEM	9	51	499%	ORCAY	0	14	2713%
AKYHO	-1	-1		DNISI	6	16	182%	ISGSY	0	1	15613%	ORGE	17	74	330%
ALCAR	5	85	1645%	DOCO	38	0	-100%	ISKPL	11	36	235%	OSMEN	14	42	203%
ALCTL	75	39	-48%	DOGUB	1	0	-29%	ISYAT	9	13	48%	OSTIM	6	10	47%
ALKA	12	166	1298%	DOKTA	83	112	36%	ITTFH	-2	-52		OYLUM	2	6	166%
ANELE	-20	-48		DURDO	11	17	48%	IZDMC	0	0	#SAYI/0!	OZGYO	5	30	483%
ARMDA	5	13	179%	DYOBY	15	129	738%	KAPLM	8	23	208%	OZRDN	6	6	1%
ARSAN	32	102	221%	DZGYO	6	59	964%	KARTN	54	240	342%	PAGYO	8	26	238%
ARZUM	14	9	-35%	EDATA	3	30	993%	KARYE	4	61	1545%	PAMEL	3	15	452%
ASUZU	15	146	864%	EDIP	-46	-124		KATMR	-7	13		PAPIL	-1	12	
ATEKS	1	-9		EGEPO	0	2	736%	KFEIN	-3	-15		PCILT	10	46	364%
AVGYO	-1	-1		EMKEL	5	4	-22%	KGYO	0	-9		PEKGY	3	55	2001%
AVHOL	0	4	10326%	ENSRI	12	10	-21%	KIMMR	-2	10		PENGD	-1	6	
AVOD	-4	11		EPLAS	3	-19		KLGYO	6	302	4794%	PETUN	23	75	231%
AYEN	29	353	1112%	ERSU	-1	0		KLMSN	37	90	145%	PINSU	-15	-4	
BAKAB	5	44	836%	ESCOM	0	4		KLSYN	-1	19		PKART	8	10	32%
BANVT	166	163	-2%	ETILR	1	9	1286%	KNFRT	9	51	458%	PNLSN	16	41	158%
BAYRK	0	1		EUHOL	1	3	145%	KRGYO	1	9	1198%	PNSUT	2	84	4326%
BEYAZ	15	27	81%	FADE	7	114	1610%	KRONT	1	1	-22%	POLTK	7	16	143%
BFREN	6	31	422%	FENER	-215	0		KRSTL	1	3	173%	PRDGS	0	-11	
BIZIM	6	36	525%	FLAP	1	16	1229%	KRTEK	9	67	635%	PRKAB	8	78	903%
BJKAS	-67	0		FMIZP	12	17	38%	KTSKR	7	34	403%	PRKME	18	208	1031%
BLCYT	10	45	365%	FONET	8	5	-36%	KUTPO	6	49	761%	PSDTC	3	7	169%
BMSCH	4	16	261%	FORMT	1	-14		KUYAS	-6	-2		RALYH	4	39	798%
BMSTL	4	31	612%	FRIGO	5	9	89%	LIDFA	6	28	359%	RNPOL	8	4	-48%
BNTAS	13	30	121%	GEDZA	8	20	134%	LINK	2	8	322%	RTALB	37	59	60%
BOBET	36	60	66%	GENTS	18	33	78%	LKMNH	10	18	84%	RYSAS	-2	90	
BOSSA	53	113	112%	GEREL	2	9	336%	LUKSK	6	2	-73%	SAMAT	-10	6	
BRLSM	10	42	325%	GLRYH	23	64	182%	MAALT	1	14	1912%	SANFM	5	11	114%
BRSAN	79	277	248%	GMTAS	3	17	394%	MAGEN	85	195	129%	SANKO	13	40	199%
BSOKE	-85	-335		GOLTS	3	177	6323%	MAKIM	6	21	269%	SAYAS	15	32	120%
BURCE	2	4	110%	GRSEL	12	24	98%	MAKTK	5	-2		SEGYO	-6	-49	
BURVA	-1	1		GSDDE	21	77	266%	MANAS	0	6	3367%	SEKFK	7	22	234%
CELHA	3	28	778%	GSRAY	-96	0		MARTI	0	0		SEKUR	4	-3	
CEMAS	11	90	717%	GZNM	2	73	3743%	MEGAP	3	31	793%	SELVA	-6	14	
CEOEM	4	15	246%	HATEK	10	14	33%	MEPET	21	17	-15%	SEYKM	2	13	599%
CMBTN	1	31	2472%	HDFGS	-114	18		MERCN	5	77	1373%	SILVR	2	13	557%
CRFSA	-118	-81		HUBVC	-1	-1		MERIT	0	4	5001%	SKTAS	0	-40	
CUSAN	35	64	80%	HUNER	10	118	1079%	METRO	-41	267		SMART	0	1	47%
DAGHL	-12	7		HURGZ	-37	-65		METUR	-1	2		SONME	3	5	64%
DAGI	-4	22		IDEAS	0	10		MIPAZ	-1	-1		SRVGY	-18	-149	
DAPGM	-15	347		IEYHO	43	37	-13%	MRGYO	8	0	-100%	TDGYO	-1	1	
DENGE	17	-36		IHAAS	5	5	4%	MRSHL	-42	29		TEKTU	-29	-45	
DERHL	1	18	2018%	IHEVA	15	26	75%	MSGYO	17	19	11%	TETMT	-1	-2	

Yasal Uyarı: Burada yer alan yatırım bilgi, yorum ve tavsiyeleri yatırım danışmanlığı kapsamında değildir. Yatırım danışmanlığı hizmeti, yetkili kuruluşlar tarafından kişilerin risk ve getiri tercihleri dikkate alınarak kişiye özel sunulmaktadır. Burada yer alan yorum ve tavsiyeler ise genel niteliktedir. Bu tavsiyeler mali durumunuz ile risk ve getiri tercihlerinize uygun olmayabilir. Bu nedenle, sadece burada yer alan bilgilere dayanarak yatırım kararı verilmesi beklentilerinize uygun sonuçlar doğurmayabilir.

Net Kar (Milyon TL)

Ana Pazar Hisseleri

2. Çeyrek

	2021	2022	%
TGSAS	3	4	65%
TLMAN	-2	48	
TMPOL	4	6	46%
TSPOR	-178	0	
TUCLK	10	16	62%
TURGG	0	0	
ULUFA	8	17	125%
ULUSE	-27	34	
ULUUN	17	266	1473%
UNLU	12	47	279%
USAK	13	77	485%
VAKFN	32	142	346%
VBTYZ	5	16	242%
VERTU	95	498	426%
VKGYO	23	199	761%
YAPRK	0	13	5117%
YAYLA	-3	6	
YEOTK	7	32	333%
YESIL	0	0	
YGYO	-142	-144	
YKSLN	18	67	273%
YUNSA	-6	62	
YYAPI	-15	-12	

Yasal Uyarı: Burada yer alan yatırım bilgi, yorum ve tavsiyeleri yatırım danışmanlığı kapsamında değildir. Yatırım danışmanlığı hizmeti, yetkili kuruluşlar tarafından kişilerin risk ve getiri tercihleri dikkate alınarak kişiye özel sunulmaktadır. Burada yer alan yorum ve tavsiyeler ise genel niteliktedir. Bu tavsiyeler mali durumunuz ile risk ve getiri tercihlerinize uygun olmayabilir. Bu nedenle, sadece burada yer alan bilgilere dayanılarak yatırım kararı verilmesi beklentilerinize uygun sonuçlar doğurmayabilir.

Kod	14	50	RSI	StochS	MACD	CCI	Kod	14	50	RSI	StochS	MACD	CCI
	Günlük H.O.	Günlük H.O.						Günlük H.O.	Günlük H.O.				
AEFES	●	●	●	●	●	●	ISMEN	●	●	●	●	●	●
AGHOL	●	●	●	●	●	●	JANTS	●	●	●	●	●	●
AKBNK	●	●	●	●	●	●	KARSN	●	●	●	●	●	●
AKFGY	●	●	●	●	●	●	KCHOL	●	●	●	●	●	●
AKSA	●	●	●	●	●	●	KONTR	●	●	●	●	●	●
AKSEN	●	●	●	●	●	●	KORDS	●	●	●	●	●	●
ALARK	●	●	●	●	●	●	KOZAA	●	●	●	●	●	●
ALBRK	●	●	●	●	●	●	KOZAL	●	●	●	●	●	●
ALGYO	●	●	●	●	●	●	KRDMD	●	●	●	●	●	●
ALKIM	●	●	●	●	●	●	LOGO	●	●	●	●	●	●
ARCLK	●	●	●	●	●	●	MAVI	●	●	●	●	●	●
ARDYZ	●	●	●	●	●	●	MGROS	●	●	●	●	●	●
ASELS	●	●	●	●	●	●	NTHOL	●	●	●	●	●	●
AYDEM	●	●	●	●	●	●	NUGYO	●	●	●	●	●	●
BAGFS	●	●	●	●	●	●	ODAS	●	●	●	●	●	●
BASGZ	●	●	●	●	●	●	OTKAR	●	●	●	●	●	●
BERA	●	●	●	●	●	●	OYAKC	●	●	●	●	●	●
BIMAS	●	●	●	●	●	●	PARSN	●	●	●	●	●	●
BRYAT	●	●	●	●	●	●	PETKM	●	●	●	●	●	●
BUCIM	●	●	●	●	●	●	PGSUS	●	●	●	●	●	●
CCOLA	●	●	●	●	●	●	PSGYO	●	●	●	●	●	●
CEMTS	●	●	●	●	●	●	QUAGR	●	●	●	●	●	●
CIMSA	●	●	●	●	●	●	SAHOL	●	●	●	●	●	●
DEVA	●	●	●	●	●	●	SASA	●	●	●	●	●	●
DOAS	●	●	●	●	●	●	SELEC	●	●	●	●	●	●
DOHOL	●	●	●	●	●	●	SISE	●	●	●	●	●	●
ECILC	●	●	●	●	●	●	SKBNK	●	●	●	●	●	●
EGEEN	●	●	●	●	●	●	SNGYO	●	●	●	●	●	●
EKGYO	●	●	●	●	●	●	SOKM	●	●	●	●	●	●
ENJSA	●	●	●	●	●	●	TAVHL	●	●	●	●	●	●
ENKAI	●	●	●	●	●	●	TCELL	●	●	●	●	●	●
ERBOS	●	●	●	●	●	●	THYAO	●	●	●	●	●	●
EREGL	●	●	●	●	●	●	TKFEN	●	●	●	●	●	●
FROTO	●	●	●	●	●	●	TKNSA	●	●	●	●	●	●
GARAN	●	●	●	●	●	●	TOASO	●	●	●	●	●	●
GENIL	●	●	●	●	●	●	TRGYO	●	●	●	●	●	●
GLYHO	●	●	●	●	●	●	TRILC	●	●	●	●	●	●
GOZDE	●	●	●	●	●	●	TSKB	●	●	●	●	●	●
GSDHO	●	●	●	●	●	●	TTKOM	●	●	●	●	●	●
GUBRF	●	●	●	●	●	●	TTRAK	●	●	●	●	●	●
GWIND	●	●	●	●	●	●	TUPRS	●	●	●	●	●	●
HALKB	●	●	●	●	●	●	TURSG	●	●	●	●	●	●
HEKTS	●	●	●	●	●	●	ULKER	●	●	●	●	●	●
INDES	●	●	●	●	●	●	VAKBN	●	●	●	●	●	●
INVES	●	●	●	●	●	●	VESBE	●	●	●	●	●	●
IPEKE	●	●	●	●	●	●	VESTL	●	●	●	●	●	●
ISCTR	●	●	●	●	●	●	YATAS	●	●	●	●	●	●
ISDMR	●	●	●	●	●	●	YKBNK	●	●	●	●	●	●
ISFIN	●	●	●	●	●	●	ZOREN	●	●	●	●	●	●
ISGYO	●	●	●	●	●	●	ZRGYO	●	●	●	●	●	●

Yasal Uyarı: Burada yer alan yatırım bilgi, yorum ve tavsiyeleri yatırım danışmanlığı kapsamında değildir. Yatırım danışmanlığı hizmeti, yetkili kuruluşlar tarafından kişilerin risk ve getiri tercihleri dikkate alınarak kişiye özel sunulmaktadır. Burada yer alan yorum ve tavsiyeler ise genel niteliktedir. Bu tavsiyeler mali durumunuz ile risk ve getiri tercihlerinize uygun olmayabilir. Bu nedenle, sadece burada yer alan bilgilere dayanarak yatırım kararı verilmesi beklentilerinize uygun sonuçlar doğurmayabilir.