

27 Haziran 2024

Açılıştan Kapanışa Piyasalar

BIST	Kapanış 26.06.2024	Günlük Değişim	Yurt Dışı Piyasalar	26.06.2024 (18.10)	27.06.2024 (07:45)	BIST Kapanış Sonrası Değişim
BIST 100	10.486,70	-1,81%	S&P 500 Vadeli	5.519,00	5.525,00	0,11%
BIST 30	11.422,48	-1,73%	Euro Stoxx 50 CFD	4.912,00	4.904,00	-0,16%
BIST Banka	15.128,56	-1,27%	ABD 10 Yıllık (bps)	4,31	4,33	2
BIST Sanayi	14.112,17	-2,19%	Brent	84,20	84,26	0,07%
BIST 30 Yakın Vade	11.507,25	-1,59%	Ons Altın	2.301,00	2.299,00	-0,09%
Türkiye 2 Yıllık (bps)	42,04	-60	USDTRY	32,84	32,81	-0,09%
Türkiye 10 Yıllık (bps)	28,65	-15	Nikkei 225	39.689,00	39.274,00	-1,05%

Önemli Haberler

- Kripto varlıklara ilişkin düzenlemeler içeren Sermaye Piyasası Kanununda Değişiklik Yapılmasına Dair Kanun Teklifi, TBMM Genel Kurulunda kabul edilerek yasalaştı. Düzenlemeyle kripto paraların ihracı, satışı ve dağıtımı için SPK'ya yetki verildi. İzin almadan kripto varlık hizmet sağlayıcısı olarak faaliyet yürüttüğü tespit edilen kişilere 3 yıldan 5 yıla kadar hapis ve 5 bin günden 10 bin güne kadar adli para cezası verilecek. Platform gelirlerinin yüzde 1'i SPK'ya, yüzde 1'i TÜBİTAK bütçesine ödenecek.
- Yabancı yatırımcıların hisselerde net satışı 14 Haziran haftasında 439 milyon dolar oldu. Böylelikle iki haftada yabancıların borsada nette yaklaşık 1 milyar dolarlık satış yaptığı izlendi.
- Bayram öncesindeki 14 Haziran haftasında yurt içi yerleşiklerin döviz mevduatlarında parite etkisinden arındırıldığında 1,7 milyar dolarlık düşüş kaydedildi.
- Türkiye Cumhuriyet Merkez Bankasının (TCMB) toplam rezervleri, 14 Haziran haftasında, bir önceki haftaya göre 149 milyon dolar artarak 146 milyar 301 milyon dolarla tüm zamanların en yüksek seviyesine çıktı.
- Tahvil yatırımcıları Fed'in Mart ayına kadar 300 baz puan faiz indireceğini fiyatlamaya başladı.
- Fed, 31 büyük banka üzerinde gerçekleştirdiği stres testinin sonuçlarını açıkladı. Teste göre, büyük bankalar kötü durum senaryolarında da faaliyetlerine başarıyla devam edebilecekler.

Ekonomik Takvim

	Veri	Beklenti	Önceki
14:00	Türkiye, TCMB Faiz Kararı (Haziran)	%50,00	%50,00
17:00	ABD, Dayanıklı Tüketim Malları Siparişleri (Aylık – Mayıs)	-%0,5	%0,7
17:30	ABD, GSYH (1.Çeyrek/Çeyreklik)	%1,3	%3,4
17:30	ABD, İşsizlik Başvurusu Başvuruları	236 Bin	238 Bin

Hak Kullanımları

- ALMAD, AYEN, AYES, BALAT, BIMAS, DIRIT, ENERY, GRNYO, KLGYO, KRPLS, KOPOL, KRSTL, LILAK, LINK, MAKIM, MAKTK, PENGD, SUNTK, YATAS genel kurulları bugün gerçekleştirilecektir.

Tedbir Kararları

- EUKYO, TETMT payları VBTS kapsamında 26/07/2024 seans sonuna kadar emir paket tedbiri ile işlem görecektir.

Günlük Hisse Önerileri

- Günlük hisse önerilerimiz MAVI, LOGO ve ISMEN'dir. Öneriler hakkında detayları görmek için tıklayabilirsiniz.

KAP Haberleri

- **₺ AGESA**, pay başına 121,50 TL – 122,00 TL (ağırlıklı ortalama 121,667 TL) fiyat aralığından toplam 15.000 TL nominal değerli payları geri aldı. Bu işlemlerle birlikte geri alınan payların toplam nominal değeri 1.403.128 TL olup, bu payların sermayeye oranı %0,78'ye ulaştı.
- **✪ EUPWR**, TEİAŞ Genel Müdürlüğü tarafından gerçekleştirilen ihaleye katıldı ve en avantajlı fiyatı vererek ihalede 1. oldu. İhale baz bedeli 213.312.766 TL'dir. Söz konusu tutarın 2023 ciroya oranı %3,30'dur.
- **₺ GEDİK**, %98,01 oranında bedelsiz sermaye artırımını kararı aldı.
- **₺ GLCVY**, Akbank T.A.Ş.'nin 13.06.2024 tarihinde gerçekleştirdiği tahsili gecikmiş alacak satışında, satışa çıkarılan 5 portföyden toplamda 913,02 milyon TL anapara büyüklüğündeki 3 bireysel portföyün ihalesini kazandığı duyurmuştu. Bu ihaleye konu alacakların devir ve temlik işlemleri tamamlandı.
- **₺ HTTBT**, Romanya merkezli FlyLili, Hitit'in sistemlerini kullanmaya başladı. Havayolu firması 5 yıl boyunca Şirketimizin yolcu hizmet sistemleri, operasyonel işlemler ve maliyet muhasebesi alanlarındaki sistemlerini kullanacak.
- **₺ KARSN**, Hasanağa OSB fabrikasında, LFF (Renault Megane) üretimi yapan tüm hatlarda, proje planı doğrultusunda üçlü vardiyadan ikili vardiya çalışma düzenine geçti.
- **✪ SDTTR**, Şirket yurt içi bir müşterisinden, savunma sistemleri alanında, 893.024 ABD Doları tutarında sipariş aldı. Söz konusu tutarın 2023 ciroya oranı %2,58'dir.
- **₺ SISE**, 47,60 TL - 48,22 TL fiyat aralığından (ortalama 47,96 TL) 2.000.000 adet pay geri aldı ve şirketin sahip olduğu SISE payları 65.778.416 adede ulaştı (Şirket sermayesine oranı %2,15).
- **₺ TRILC**, Devlet Malzeme Ofisi Genel Müdürlüğü Başkanlığı tarafından açılan Tıbbi Beşeri İlaç alım ihalesi DİADOL markası ile 46.174.837 TL (KDV HARIÇ) tutarla ortaklığı uhdesinde kaldı. Söz konusu tutarın 2023 ciroya oranı %2,41'dir.
- **₺ YIGIT**, yurt içinde savunma sanayinde faaliyet gösteren bir şirket ile arasında Harp Bataryaları Tedariki konusunda sözleşme imzalanmıştır. Sözleşme bedeli opsiyonlar ve KDV hariç 73.095.650 Euro olup, opsiyonlar dahil, KDV hariç 175.095.650 Euro 'dur. Şirketin 2023 hasılatı 6,2 milyar TL'dir.

*Bültendeki haberler, Kamuyu Aydınlatma Platformu'na bugün saat 08:30'a kadar gelen haberleri kapsamaktadır.

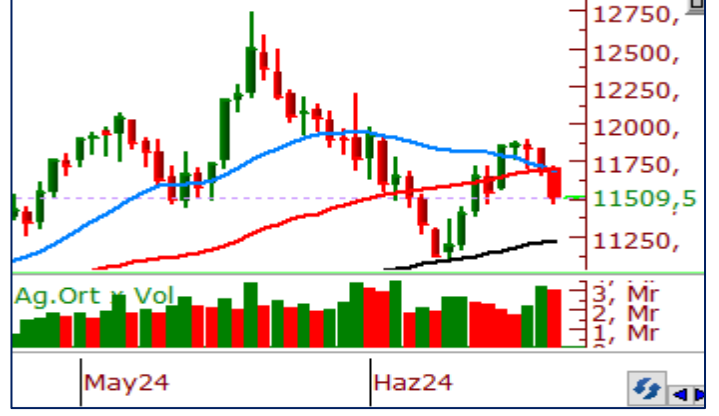
BİST 100 Teknik Analizi



BİST 100 endeksi son işlem gününde 10.486-10.706 puan aralığında hareket ederek son işlem gününü %1,81 oranında değer kaybederek 10.486 puandan tamamladı. Endekste 10 hisse değer kazanırken 87 hisse değer kaybetti.

Satış baskısının etkili olduğu bir günü geride bırakan BİST 100 endeksi son işlem gününde 10.500 seviyesinin altında 10.486 puandan günü tamamladı. Gün içerisinde 10 günlük kısa vadeli ortalamaların destek olarak çalışmayıp bu bölgenin altında bir kapanış gerçekleştirmek teknik açıdan negatif olarak yorumlanabilir. İşlem hacminin zayıf kaldığı günde turizm ve spor endekslerinin pozitif ayrıştığını gördük. Endekste bugün 10.530 seviyesinin aşılması oldukça önemli olacaktır. 10.530 bölgesinin aşılmasını direnç rolü olarak karşımıza çıkması mevcut satış baskısını sürdürebilir.

VIOP 30 Teknik Analizi



Haziran Vadeli Endeks 30 kontratı son işlem gününde 11.505-11.718 puan aralığında hareket ederek son işlem gününü 11.507 puandan tamamladı. Akşam seansı kapanışı ise 11.509 puandan gerçekleşti.

Haziran vadeli endeks sözleşmesinde son işlem gününde satıcı havanın devam ettiğini gördük. Gün içerisinde 10 ve 21 günlük ortalamaların direnç olarak çalışması vadeli endekste satışları güçlendirdiğini düşünüyoruz. Haziran vadeli sözleşme dünkü kapanışı ile 50 günlük ortalamasına da oldukça yaklaşmış oldu. Sözleşmede bugün bu ortalamaların belirlediği 11.536 seviyesi takip edilecektir. 11.536 seviyesinin altındaki kapanışlar vadeli sözleşmede satış baskısının artmasına neden olabilir.

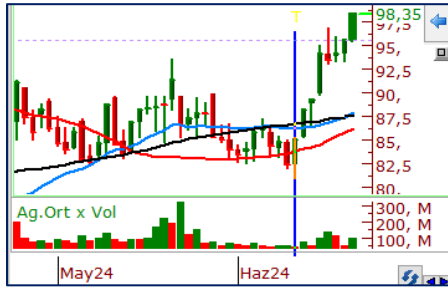
Teknik Analiz Hisse Önerileri



MAVI

Endekste satıcı havaya rağmen dün güçlü bir duruş sergileyen MAVI kısa vadeli ortalamalarının üzerinde fiyatlanmayı sürdürüyor. Hisse bugün 122,00 TL seviyesi üzerinde tutunmayı başarabilirse alıcılı görünümünü koruyabilir.

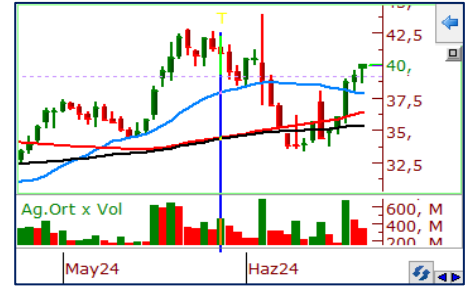
Hedef Fiyat: 125,30 TL
Zarar Kes: 119,00 TL



LOGO

Kabaca 93,00 TL seviyelerinden bulunduğu yatay destek ile yeniden yükseliş eğilimine giren LOGO dün son günlerde aşmaya zorlandığı 96,00 TL seviyesini aştı. Hissede 96,00 TL seviyesi üzerinde tutunmaların devamı olumlu görünümü koruyabilir.

Hedef Fiyat: 101,00 TL
Zarar Kes: 96,50 TL



ISMEN

Kısa vadede yükselen dip yapısı oluşturan ISMEN kısa vadeli ortalamalarının üzerinde fiyatlanıyor. Son işlem gününde gün içi gördüğü en yüksek seviyeden kapanış gerçekleştiren ISMEN hissinde 40,00 TL seviyesi üzerinde tutunmalar alıcılı havayı koruyabilir.

Hedef Fiyat: 41,20 TL
Zarar Kes: 39,10 TL

	PİVOT DESTEKLER					PİVOT DİRENÇLER			HİSSELER	PİVOT DESTEKLER					PİVOT DİRENÇLER		
	Destek 1	Destek 2	Destek 3	Kapanış	Pivot	Direnç 1	Direnç 2	Direnç 3		Destek 1	Destek 2	Destek 3	Kapanış	Pivot	Direnç 1	Direnç 2	Direnç 3
AEFES	228,13	225,57	221,93	230,70	231,77	234,33	237,97	240,53	ISMEN	39,09	38,19	37,73	40,00	39,55	40,45	40,91	41,81
AGHOL	338,58	333,67	323,83	343,50	348,42	353,33	363,17	368,08	IZENR	21,97	21,47	20,45	22,48	22,99	23,49	24,51	25,01
AHGAZ	14,51	14,35	14,28	14,66	14,58	14,74	14,81	14,97	IZMDC	6,13	6,03	5,83	6,23	6,33	6,43	6,63	6,73
AKBNK	64,23	63,67	63,03	64,80	64,87	65,43	66,07	66,63	KARSN	16,17	15,75	14,98	16,60	16,94	17,36	18,13	18,55
AKCNS	136,43	133,57	129,73	139,30	140,27	143,13	146,97	149,83	KAYSE	26,63	26,41	25,95	26,86	27,09	27,31	27,77	27,99
AKFYE	27,65	26,51	25,93	28,80	28,23	29,37	29,95	31,09	KCAER	53,25	51,75	49,80	54,75	55,20	56,70	58,65	60,15
AKSA	130,13	126,97	122,73	133,30	134,37	137,53	141,77	144,93	KCHOL	215,47	213,93	210,87	217,00	218,53	220,07	223,13	224,67
AKSEN	43,88	43,46	42,62	44,30	44,72	45,14	45,98	46,40	KLSE	43,45	42,83	41,57	44,08	44,71	45,33	46,59	47,21
ALARK	100,77	99,53	97,37	102,00	102,93	104,17	106,33	107,57	KMPUR	56,38	55,77	55,23	57,00	56,92	57,53	58,07	58,68
ALBRK	5,42	5,32	5,14	5,51	5,60	5,70	5,88	5,98	KONTR	163,60	159,90	153,30	167,30	170,20	173,90	180,50	184,20
ALFAS	66,48	65,07	62,23	67,90	69,32	70,73	73,57	74,98	KONYA	7555,83	7409,17	7115,83	7702,50	7849,17	7995,83	8289,17	8435,83
ARCLK	172,43	169,87	166,53	175,00	175,77	178,33	181,67	184,23	KORDS	90,12	89,23	87,72	91,00	91,63	92,52	94,03	94,92
ASELS	58,17	57,43	56,32	58,90	59,28	60,02	61,13	61,87	KOZAA	51,53	50,62	48,78	52,45	53,37	54,28	56,12	57,03
ASGYO	12,82	12,62	12,44	13,02	13,00	13,20	13,38	13,58	KOZAL	20,93	20,69	20,29	21,16	21,33	21,57	21,97	22,21
ASTOR	91,87	87,93	80,07	95,80	99,73	103,67	111,53	115,47	KRDMD	29,25	28,69	27,59	29,80	30,35	30,91	32,01	32,57
BERA	18,30	18,06	17,68	18,53	18,68	18,92	19,30	19,54	MAVI	119,17	116,13	113,97	122,20	121,33	124,37	126,53	129,57
BIENY	32,52	32,22	31,62	32,82	33,12	33,42	34,02	34,32	MGROS	512,17	504,33	488,67	520,00	527,83	535,67	551,33	559,17
BIMAS	552,33	545,17	535,33	559,50	562,17	569,33	579,17	586,33	MIATK	61,25	60,20	58,10	62,30	63,35	64,40	66,50	67,55
BIOEN	20,09	19,63	18,69	20,56	21,03	21,49	22,43	22,89	ODAS	8,50	8,39	8,17	8,61	8,72	8,83	9,05	9,16
BOBET	26,56	25,90	25,26	27,22	27,20	27,86	28,50	29,16	OTKAR	640,00	628,00	618,00	652,00	650,00	662,00	672,00	684,00
BRSAN	450,83	444,67	432,33	457,00	463,17	469,33	481,67	487,83	OYAKC	60,40	59,75	59,10	61,05	61,05	61,70	62,35	63,00
BRYAT	2222,67	2180,33	2099,67	2265,00	2303,33	2345,67	2426,33	2468,67	PENTA	15,88	15,77	15,57	15,98	16,08	16,19	16,39	16,50
BUCIM	8,04	7,93	7,71	8,15	8,26	8,37	8,59	8,70	PETKM	20,62	20,28	19,68	20,96	21,22	21,56	22,16	22,50
CANTE	1,94	1,89	1,77	2,00	2,06	2,11	2,23	2,28	PGSUS	223,17	219,83	213,17	226,50	229,83	233,17	239,83	243,17
CCOLA	757,67	747,83	728,17	767,50	777,33	787,17	806,83	816,67	QUAGR	3,16	3,14	3,08	3,19	3,22	3,24	3,30	3,32
CIMSA	29,35	29,03	28,57	29,66	29,81	30,13	30,59	30,91	SAHOL	89,73	89,12	87,98	90,35	90,87	91,48	92,62	93,23
CWENE	203,70	199,00	189,60	208,40	213,10	217,80	227,20	231,90	SASA	43,42	42,64	41,08	44,20	44,98	45,76	47,32	48,10
DOAS	265,00	261,00	253,25	269,00	272,75	276,75	284,50	288,50	SDTTR	239,47	232,73	220,47	246,20	251,73	258,47	270,73	277,47
DOHOL	16,31	16,04	15,87	16,58	16,48	16,75	16,92	17,19	SISE	47,37	47,03	46,57	47,72	47,83	48,17	48,63	48,97
ECILC	50,20	49,40	48,05	51,00	51,55	52,35	53,70	54,50	SKBNK	4,10	4,06	3,98	4,15	4,18	4,22	4,30	4,34
ECZYT	223,03	219,77	213,23	226,30	229,57	232,83	239,37	242,63	SMRTG	51,00	50,10	48,45	51,90	52,65	53,55	55,20	56,10
EGEEN	12093,33	11916,67	11563,33	12270,00	12446,67	12623,33	12976,67	13153,33	SOKM	59,95	58,95	56,95	60,95	61,95	62,95	64,95	65,95
EKGYO	9,47	9,34	9,22	9,60	9,59	9,72	9,84	9,97	TATEN	31,43	30,77	29,55	32,08	32,65	33,31	34,53	35,19
ENERY	189,30	185,70	183,30	192,90	191,70	195,30	197,70	201,30	TAVHL	244,10	240,20	235,00	248,00	249,30	253,20	258,40	262,30
ENJSA	63,47	62,73	61,62	64,20	64,58	65,32	66,43	67,17	TCELL	96,37	94,68	92,62	98,05	98,43	100,12	102,18	103,87
ENKAI	41,17	40,89	40,53	41,44	41,53	41,81	42,17	42,45	THYAO	299,17	297,33	293,67	301,00	302,83	304,67	308,33	310,17
EREGL	51,17	50,28	49,32	52,05	52,13	53,02	53,98	54,87	TKFEN	54,50	53,95	53,25	55,05	55,20	55,75	56,45	57,00
EUPWR	99,97	97,83	93,77	102,10	104,03	106,17	110,23	112,37	TOASO	336,83	333,67	327,83	340,00	342,67	345,83	351,67	354,83
EUREN	14,24	14,11	13,88	14,36	14,47	14,60	14,83	14,96	TSKB	11,75	11,61	11,35	11,88	12,01	12,15	12,41	12,55
FROTO	1089,67	1077,33	1052,67	1102,00	1114,33	1126,67	1151,33	1163,67	TTKOM	46,85	45,59	44,23	48,10	48,21	49,47	50,83	52,09
GARAN	111,63	110,27	109,03	113,00	112,87	114,23	115,47	116,83	TTRAK	906,00	900,00	888,00	912,00	918,00	924,00	936,00	942,00
GESAN	50,08	49,32	48,08	50,85	51,32	52,08	53,32	54,08	TUKAS	7,26	7,17	7,09	7,34	7,34	7,43	7,51	7,60
GUBRF	140,47	138,93	136,37	142,00	143,03	144,57	147,13	148,67	TUPRS	163,40	161,40	157,40	165,40	167,40	169,40	173,40	175,40
GWIND	28,86	28,52	28,18	29,20	29,20	29,54	29,88	30,22	ULKER	159,37	156,73	151,47	162,00	164,63	167,27	172,53	175,17
HALKB	18,10	17,85	17,38	18,36	18,57	18,82	19,29	19,54	VAKBN	22,16	21,72	20,84	22,60	23,04	23,48	24,36	24,80
HEKTS	12,69	12,56	12,30	12,83	12,95	13,08	13,34	13,47	VESTL	78,62	77,63	76,27	79,60	79,98	80,97	82,33	83,32
IPEKE	37,56	37,12	36,24	38,00	38,44	38,88	39,76	40,20	YEOTK	184,03	180,37	173,13	187,70	191,27	194,93	202,17	205,83
ISCTR	15,69	15,51	15,19	15,86	16,01	16,19	16,51	16,69	YKBNK	32,81	32,43	31,69	33,18	33,55	33,93	34,67	35,05
ISDMR	37,14	36,86	36,30	37,42	37,70	37,98	38,54	38,82	YYLGD	11,52	11,40	11,14	11,65	11,78	11,90	12,16	12,28
ISGYO	15,70	15,50	15,27	15,89	15,93	16,13	16,36	16,56	ZOREN	5,32	5,24	5,06	5,41	5,50	5,58	5,76	5,84

Kod	14	50	RSI	StochS	MACD	CCI	Kod	14	50	RSI	StochS	MACD	CCI
	Günlük H.O.	Günlük H.O.						Günlük H.O.	Günlük H.O.				
AEFES	●	●	●	●	●	●	ISMEN	●	●	●	●	●	●
AGHOL	●	●	●	●	●	●	IZENR	●	●	●	●	●	●
AHGAZ	●	●	●	●	●	●	IZMDC	●	●	●	●	●	●
AKBNK	●	●	●	●	●	●	KARSN	●	●	●	●	●	●
AKCNS	●	●	●	●	●	●	KAYSE	●	●	●	●	●	●
AKFYE	●	●	●	●	●	●	KCAER	●	●	●	●	●	●
AKSA	●	●	●	●	●	●	KCHOL	●	●	●	●	●	●
AKSEN	●	●	●	●	●	●	KLSEK	●	●	●	●	●	●
ALARK	●	●	●	●	●	●	KMPUR	●	●	●	●	●	●
ALBRK	●	●	●	●	●	●	KONTR	●	●	●	●	●	●
ALFAS	●	●	●	●	●	●	KONYA	●	●	●	●	●	●
ARCLK	●	●	●	●	●	●	KORDS	●	●	●	●	●	●
ASELS	●	●	●	●	●	●	KOZAA	●	●	●	●	●	●
ASGYO	●	●	●	●	●	●	KOZAL	●	●	●	●	●	●
ASTOR	●	●	●	●	●	●	KRDMD	●	●	●	●	●	●
BERA	●	●	●	●	●	●	MAVI	●	●	●	●	●	●
BIENY	●	●	●	●	●	●	MGROS	●	●	●	●	●	●
BIMAS	●	●	●	●	●	●	MIATK	●	●	●	●	●	●
BIOEN	●	●	●	●	●	●	ODAS	●	●	●	●	●	●
BOBET	●	●	●	●	●	●	OTKAR	●	●	●	●	●	●
BRSAN	●	●	●	●	●	●	OYAKC	●	●	●	●	●	●
BRYAT	●	●	●	●	●	●	PENTA	●	●	●	●	●	●
BUCIM	●	●	●	●	●	●	PETKM	●	●	●	●	●	●
CANTE	●	●	●	●	●	●	PGSUS	●	●	●	●	●	●
COLA	●	●	●	●	●	●	QUAGR	●	●	●	●	●	●
CIMSA	●	●	●	●	●	●	SAHOL	●	●	●	●	●	●
CWENE	●	●	●	●	●	●	SASA	●	●	●	●	●	●
DOAS	●	●	●	●	●	●	SDTTR	●	●	●	●	●	●
DOHOL	●	●	●	●	●	●	SISE	●	●	●	●	●	●
ECILC	●	●	●	●	●	●	SKBNK	●	●	●	●	●	●
ECZYT	●	●	●	●	●	●	SMRTG	●	●	●	●	●	●
EGEEN	●	●	●	●	●	●	SOKM	●	●	●	●	●	●
EKGYO	●	●	●	●	●	●	TATEN	●	●	●	●	●	●
ENERY	●	●	●	●	●	●	TAVHL	●	●	●	●	●	●
ENJSA	●	●	●	●	●	●	TCELL	●	●	●	●	●	●
ENKAI	●	●	●	●	●	●	THYAO	●	●	●	●	●	●
EREGL	●	●	●	●	●	●	TKFEN	●	●	●	●	●	●
EUPWR	●	●	●	●	●	●	TOASO	●	●	●	●	●	●
EUREN	●	●	●	●	●	●	TSKB	●	●	●	●	●	●
FROTO	●	●	●	●	●	●	TTKOM	●	●	●	●	●	●
GARAN	●	●	●	●	●	●	TTRAK	●	●	●	●	●	●
GESAN	●	●	●	●	●	●	TUKAS	●	●	●	●	●	●
GUBRF	●	●	●	●	●	●	TUPRS	●	●	●	●	●	●
GWIND	●	●	●	●	●	●	ULKER	●	●	●	●	●	●
HALKB	●	●	●	●	●	●	VAKBN	●	●	●	●	●	●
HEKTS	●	●	●	●	●	●	VESTL	●	●	●	●	●	●
IPEKE	●	●	●	●	●	●	YEOTK	●	●	●	●	●	●
ISCTR	●	●	●	●	●	●	YKBNK	●	●	●	●	●	●
ISDMR	●	●	●	●	●	●	YYLGD	●	●	●	●	●	●
ISGYO	●	●	●	●	●	●	ZOREN	●	●	●	●	●	●