

Endeks	%	Değer	Pariteler	%	Değer	Y. Dışı Vadeli	%	Değer			
BIST100	↑	0,43	4526,7	DolarTL	↓	-0,05	18,61	S&P500	↓	-0,37	3959,25
BIST30	↑	0,01	4918,5	EuroTL	↓	-0,48	19,13	Altın Ons/\$	↓	-0,17	1745,75
BIST30 Y.Vade	↑	0,77	4971,0	EuroDolar	↓	-0,39	1,03	Ham Petrol	↓	-1,03	79,43

KAP Haberleri

- ☀ **AZTEK**, Samsung Elektronik İstanbul Ltd. ile premium segmentteki Samsung TV ürünlerinin ve projeksiyon cihazlarının perakende ve bayi kanalı ile satışı için distribütörlük sözleşmesi imzaladı. Bu kapsamda açılmış ve açılacak olan mağazalardaki ürünlerin satışı ve oluşturulacak bayi yapısının Samsung satış/dağıtım sistemine dahil edilmesi için AZTEK yetkilendirildi. (P.Değ: 2,8 Milyar TL, F/K: 11,8)
- ☹ **BRKSN**, %100 bedelsiz sermaye artırımı için SPK'ya başvurdu. (P.Değ: 0,3 Milyar TL, F/K: 13,4)
- ☀ **GENIL** Ankara'daki üretim tesisine ve Ankara / Bala ilçesinde GES kurulumları içeren projesinin, Bala ilçesi kısmı için ÇED süreci tamamlandı, ÇED gerekli değildir kararı verildi. (P.Değ: 9,9 Milyar TL, F/K: 12,7)
- ☀ **HDFGS**, RE_PİE Portföy Yönetimi A.Ş. tarafından kurulan Ace Games girişim sermayesi yatırım fonu katılma paylarına 18,6 Milyon TL yatırım yapma kararı aldı. (P.Değ: 0,9 Milyar TL, F/K: -)
- ☹ **KONTR** bağlı ortaklığı Pomega Enerji, LFP katot aktif materyal üretimi yapmak için 5.000 ton/yıl kapasiteli üretim tesisi kurulmasına karar verdi, yatırım miktarı 1,4 Milyar TL olarak öngörülüyor. Tesiste Türkiye'de mevcut bulunan lityum-karbonat ve demirfosfat tuzları kullanılması hedefleniyor. (P.Değ: 34,9 Milyar TL, F/K: 137,0)
- ☹ **KRONT**, 18 Kasım'da yaptığı basın açıklamasında, Türksat ile yapılan son anlaşmaya göre, Türksat'ın geniş bant şebeke altyapısının yönetimine yönelik ihtiyaçları doğrultusunda yazılım çözümleri geliştirerek Türksat'ın kullanımına sunacağını açıkladı. (P.Değ: 1,3 Milyar TL, F/K: 19,6)
- ☹ **LINK**, Arnavutköy'de değerlendirme sonucu 11.78 Milyon TL değer biçilen gayrimenkulü 13 Milyon TL bedelle sattı. Elde edilecek nakit işletme sermayesinde kullanılacak. Şirketin son 4 çeyrek hasılatı 28 Milyon TL'ydi. (P.Değ: 0,7 Milyar TL, F/K: 16,1)

KAP Haberleri

- ☹ **PEGYO**, borçların kapatılması, kısa-orta vadede likiditenin artırılması amacı ile Denizli-Merkezefendi'deki gayrimenkulünün 5.850.000-Türk Lirası bedelle "Sat ve Geri Kirala" yöntemiyle satılması ve sözleşme vadesi sonunda geri alınması için Vakıf Finansal Kiralama A.Ş. ile sözleşme imzaladı. İşlemden dolayı "ayrılma hakkı" doğmayacak. (P.Değ: 0,4 Milyar TL, F/K: 24,5)
- ☀ **TURSG**, bağımsız denetimden geçmemiş 2022 Ekim sonu toplam brüt prim üretimi, geçen yılın aynı dönemine göre %109 artışla 17,45 Milyar TL olarak gerçekleşti. (P.Değ: 10,8 Milyar TL, F/K: 13,7)

Tedbir Kararları

- ☹ **DOGUB, MIATK, MNDRS, ORGE** paylarında VBTS kapsamında 21.11.2022 seans başından 20.12.2022 seans sonuna kadar brüt takas uygulanacak.
- ☹ **AKENR, GWIND, SILVR** payları VBTS kapsamında 21.11.2022 seans başından 20.12.2022 seans sonuna kadar açığa satışa ve kredili işlemlere konu edilmeyecek.

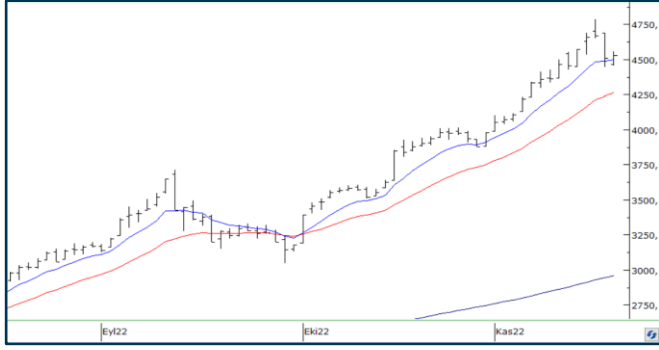
Önemli Haberler

- ☀ Çin, 1 yıllık faiz oranı %3,65 ve 5 yıllık faizi de %4,30 seviyesinde sabit tuttu. Ayrıca ülkede 6 ay sonra ilk Covid-19 kaynaklı ölüm gerçekleşirken, piyasalarda Çin'in tedbirleri daha da çok sıkılaştıracağına dair endişeler artıyor. Asya hisse piyasaları ve petrol Çin endişesiyle yeni haftaya ekside başlıyor. Çin Şanghay %0,53 ve Shenzhen Bileşen %0,85 geriledi. Hong Kong %1,83 değer kaybetti. Güney Kore'de teknoloji ve batarya sektörü şirketlerine gelen kar satışlarıyla KOSPI endeksi %1,12 değer kaybetti.

☀ Seans öncesi ve seans içerisinde açıklanan haberler , ☹ Seans sonrası açıklanan haberler

Yasal Uyarı: Burada yer alan yatırım bilgi, yorum ve tavsiyeleri yatırım danışmanlığı kapsamında değildir. Yatırım danışmanlığı hizmeti, yetkili kuruluşlar tarafından kişilerin risk ve getiri tercihleri dikkate alınarak kişiye özel sunulmaktadır. Burada yer alan yorum ve tavsiyeler ise genel niteliktedir. Bu tavsiyeler mali durumunuz ile risk ve getiri tercihlerinize uygun olmayabilir. Bu nedenle, sadece burada yer alan bilgilere dayanarak yatırım kararı verilmesi beklentilerinize uygun sonuçlar doğurmayabilir.

BIST100 Teknik Analiz



Bist100 endeksi Cuma gününü %0,43 yükselişle 4526 puanda tamamladı.

Endeks 4500'den geçen 8 günlük üssel ortalamasından destek bulmayı deniyor. Endeks 4500 üzerinde kaldıkça 4600 ve 4800 dirençleri hedef olmayı sürdürecektir.

4500 desteği aşağı kırılırsa, 4450 ve 4340 desteklerine doğru bir düzeltme hareketi başlayabilir.

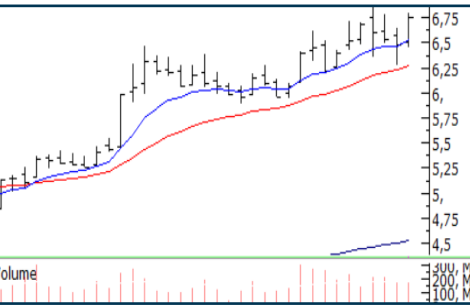
Kısa vadeli ortalamanın belirlediği 4500 aşağı kırılmadığı sürece sahip olunan hisse pozisyonlarının korunmasını öneriyoruz.

VIOP30 Teknik Analiz



Aralık Vade Endeks30 sözleşmesi, haftanın son gününde 5050 puana kadar yükselse de kapanışı kısa vadeli ortalama desteğinin hemen altında, 4972 puanda gerçekleştirdi. Yükselen trendin belirlediği 4920 ve kısa vadeli ortalamasının belirlediği 4995 destekleri, son iki gündeki hareketle önemli ölçüde güç kaybetse de henüz destekler kırılmadı. Sözleşme 5050 seviyesinin üzerinde kalıcılık sağlayamazsa, yukarıda belirttiğimiz destekler gücünü kaybedecektir. 5050 direncinden veya 4920 desteğinin altında yeni kısa pozisyon açılmasını öneriyoruz. Yeni uzun pozisyon açılması 5050 direncinin üzerinde kalıcı olduğunu görmekte fayda var.

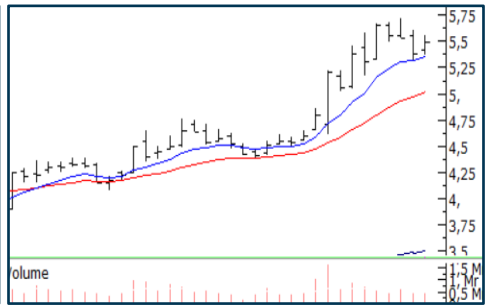
Teknik Analiz Hisse Önerileri



DOHOL

Kısa vadeli ortalaması üzerinde yükselen dip görüntüsü oluşturan DOHOL olumlu trendini sürdürmeyi deniyor.

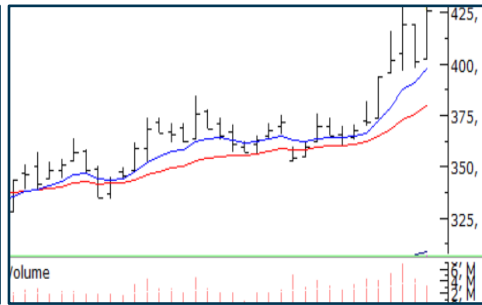
Hedef Fiyat: 7,00 TL, 7,40 TL
Zarar Kes: 6,40 TL



EKGYO

8 günlük üssel ortalamasından destek bulan EKGYO pozitif trendini sürdürmeyi deniyor.

Hedef Fiyat: 5,70 TL, 6,04 TL
Zarar Kes: 5,30 TL



FROTO

Kısa vadeli ortalamasından destek bularak zirve tazeleyen FROTO yükselişini sürdürmeyi deniyor.

Hedef Fiyat: 440,00 TL 465,00 TL
Zarar Kes: 408,00 TL

Phillip Portföy Yatırım Fonları

Yatırım Fonu Nedir?

Yatırım fonları, birçok bireysel yatırımcının parasının bir havuzda toplandığı ve onlar adına portföy yönetiminin yapıldığı finansal enstrümanlardır. Fonlar, yatırımcının belirlediği farklı risk ve getiri beklentilerine göre değerlendirilirken; hisse senedi, tahvil, repo, kıymetli madenler, emtia ve mevduat gibi farklı araçlar üzerinden değerlendirilmektedir.

Yatırım Fonları Nasıl Alınır?

TEFAS'da işlem gören tüm yatırım fonlarını öncelikle PhillipCapital'de yer alan hesabınız üzerinden alabilir veya hesap açarak kolayca erişim sağlayabilirsiniz. Buna ek olarak Türkiye'deki her banka ve aracı kurum platformlarından alım-satım gerçekleştirilebilir.

PPB / PHILLIP PORTFÖY BİRİNCİ HİSSE SENEDİ FONU

- Fon toplam değerinin en az %80'i devamlı olarak yerli ihraççıların hisse senetlerine yatırılır. Yatırım yapılacak sermaye piyasası araçlarının seçiminde, temel analize dayalı yöntemler kullanarak gelecekte büyüme ve karlılık artışına odaklanarak, yeni yatırım iştahına sahip ve getirilerini küçük ortaklarıyla paylaşımına açık, yatırımcı dostu yönetimlerce idare edilen şirketlerin hisselerine, teknik analiz yöntemleriyle alım satım seviyeleri tespit edilerek yatırım yapılır.

Birim Pay Fiyatı	2,521759
Günlük Getiri (%)	3,07%
Yılbaşından bu yana (%)	161,78%
Fon alış valörü	T+1
Fon Satış valörü	T+2

PPS / PHILLIP PORTFÖY BİRİNCİ SERBEST FON

- Fon, yerli ve yabancı para ve sermaye araçlarının spot ve vadeli fiyatlarının, gün içi fiyat dalgalanmalarından doğan arbitraj fırsatlarını kullanarak yatırımcılarına getiri sağlamayı amaçlar. Fon bu fırsatları değerlendirirken risklerini uygun gördüğü yüksek korelasyonlu yurt içi ve yurt dışı finansal ürünler yardımıyla hedge eder.
- Yatırımcıların fondan maksimum verimi almaları için yatırım vadelerini 6 ay ve üzerinde tutmaları tavsiye olunur.*

Birim Pay Fiyatı	1,131036
Günlük Getiri (%)	-0,19%
Halka Arz Getiri (%)	13,10%
Fon alış valörü	T+1
Fon Satış valörü	T+2

Fon Portföyündeki Varlıklar: BIST payları ve VIOP sözleşmeleri

PJL / PHILLIP PORTFÖY PARA PİYASASI FONU

- Fon portföyünün tamamı devamlı olarak, vadesine en fazla 184 gün kalmış, likiditesi yüksek para ve sermaye piyasası araçlarından oluşacak ve Fon portföyünün günlük olarak hesaplanan ağırlıklı ortalama vadesi en fazla 45 gün olacaktır.

Birim Pay Fiyatı	1,22457
Günlük Getiri (%)	0,148%
Yılbaşından bu yana (%)	16,80%
Fon alış valörü	T+0
Fon Satış valörü	T+0

Fon Portföyündeki Varlıklar: Borçlanma Senetleri %52,64, T.Repo %20,76, TPP %19,36, Mevduat %4,79, Özel Sektör Kira Sertifikası %2,45

Yasal Uyarı: Burada yer alan yatırım bilgi, yorum ve tavsiyeleri yatırım danışmanlığı kapsamında değildir. Yatırım danışmanlığı hizmeti, yetkili kuruluşlar tarafından kişilerin risk ve getiri tercihleri dikkate alınarak kişiye özel sunulmaktadır. Burada yer alan yorum ve tavsiyeler ise genel niteliktedir. Bu tavsiyeler mali durumunuz ile risk ve getiri tercihlerinize uygun olmayabilir. Bu nedenle, sadece burada yer alan bilgilere dayanarak yatırım kararı verilmesi beklentilerinize uygun sonuçlar doğurmayabilir.

Net Kar (Milyon TL)				Net Kar (Milyon TL)				Net Kar (Milyon TL)				Net Kar (Milyon TL)			
Yıldız Pazar Hisseleri				Yıldız Pazar Hisseleri				Yıldız Pazar Hisseleri				Yıldız Pazar Hisseleri			
3. Çeyrek				3. Çeyrek				3. Çeyrek				3. Çeyrek			
2021	2022	%		2021	2022	%		2021	2022	%		2021	2022	%	
AEFES	556	2.082	274%	DOAS	370	2.698	629%	KCAER	-4	131		SELEC	172	742	331%
AGESA	118	200	70%	DOHOL	89	1.639	1746%	KCHOL	4.106	19.860	384%	SISE	1.353	4.801	255%
AGHOL	301	1.767	486%	ECILC	51	172	239%	KERVIT	34	244	625%	SKBNK	24	316	1233%
AKBNK	3.211	17.066	432%	ECZYT	22	98	356%	KLKIM	44	84	90%	SMRTG	23	58	151%
AKCNS	36	825	2223%	EGEEN	97	222	129%	KLRHO	233	323	39%	SNGYO	587	-1.195	
AKENR	-35	-492		EGGUB	27	144	432%	KMPUR	12	177	1393%	SOKM	119	1.195	908%
AKFGY	27	67	144%	EGGUB	27	144	432%	KONKA	33	264	701%	SUNTK	98	116	19%
AKGRT	67	51	-24%	EGPRO	83	128	55%	KONTR	28	75	167%	SUWEN	21	74	247%
AKSA	344	983	186%	EGSER	39	61	57%	KONYA	13	88	556%	TATGD	30	49	67%
AKSEN	325	1.454	347%	EKGYO	357	639	79%	KORDS	141	324	129%	TAVHL	632	1.574	149%
AKSGY	66	-70		ELITE	-1	44		KOZAA	196	520	165%	TCELL	1.429	2.396	68%
ALARK	352	4.220	1098%	ENJSA	534	1.201	125%	KOZAL	522	1.320	153%	TEZOL	38	192	404%
ALBRK	38	254	563%	ENKAI	1.143	1.873	64%	KRDMA	151	22	-86%	THYAO	6.291	27.118	331%
ALCTL	8	133	1486%	ERBOS	41	47	15%	KRDMB	75	11	-86%	TKFEN	463	736	59%
ALGYO	82	211	158%	ERCB	21	36	70%	KRDMD	490	70	-86%	TKNSA	29	141	377%
ALKIM	27	161	493%	EREGL	5.003	2.565	-49%	KRPLS	9	13	32%	TMSN	-1	145	
ANGEN	61	54	-13%	ESEN	97	137	42%	KRVGD	96	129	34%	TOASO	581	2.059	255%
ANHYT	169	397	136%	EUREN	27	145	426%	KZBGY	-2	-33		TRCAS	123	-200	
ANSGR	28	122	330%	FROTO	1.892	3.816	102%	LIDER	38	98	161%	TRGYO	153	361	136%
ARASE	-155	72		GARAN	3.805	17.511	360%	LOGO	49	113	134%	TRILC	8	26	220%
ARCLK	651	336	-48%	GEDIK	32	-248		MAGEN	22	157	600%	TSGYO	-3	4	
ARDYZ	39	65	69%	GENIL	65	248	279%	MEDTR	18	73	299%	TSKB	296	1.123	280%
ARENA	35	9	-74%	GESAN	10	110	961%	MGROS	156	807	417%	TTKOM	2.050	1.171	-43%
ASELS	602	1.956	225%	GLCVY	42	117	176%	MIATK	17	83	386%	TTRAK	222	653	194%
ATATP	17	33	91%	GLYHO	19	181	852%	MOBTL	-36	58		TUKAS	48	479	903%
AYDEM	-48	173		GOODY	56	182	226%	MPARK	18	462	2510%	TUPRS	1.043	11.554	1008%
AYEN	43	616	1345%	GOZDE	2.371	1.285	-46%	NATEN	52	119	130%	TUREX	12	5	-60%
AYGAZ	336	1.538	357%	GSDHO	123	281	129%	NETAS	-45	-32		TURSG	150	203	35%
BAGFS	50	291	486%	GUBRF	50	359	618%	NTHOL	40	-61		ULKER	2	-217	
BARMA	28	45	60%	GWIND	79	287	265%	NUGYO	-8	67		VAKBN	767	5.592	629%
BASGZ	-30	-87		HALKB	92	4.304	4570%	NUHCM	253	443	75%	VAKKO	49	330	566%
BERA	108	598	455%	HEDEF	4	413	11085%	ODAS	50	1.272	2461%	VERUS	28	77	177%
BIMAS	884	1.775	101%	HEKTS	83	191	129%	OTKAR	120	58	-52%	VESBE	278	173	-38%
BIOEN	12	62	418%	HLGYO	10	20	109%	OYAKC	153	689	351%	VESTL	147	-301	
BLCYT	14	64	352%	HTTBT	6	12	108%	OYYAT	52	131	153%	YATAS	54	156	188%
BOBET	9	121	1240%	INDES	50	166	235%	OZKGY	92	5.557	5910%	YGGYO	76	181	138%
BRISA	170	553	225%	INFO	21	192	804%	PARSN	96	256	166%	YKBNK	3.247	16.135	397%
BRSAN	68	169	147%	INVEO	-68	436		PENTA	26	23	-10%	YYLGD	80	219	173%
BRYAT	98	330	237%	INVES	-37	390		PETKM	1.702	1.495	-12%	ZRGYO	66	92	39%
BTCIM	6	-171		IPEKE	104	278	168%	PGSUS	593	4.838	716%				
BUCIM	65	310	376%	ISCTR	2.999	15.037	401%	PKENT	41	89	116%				
CANTE	55	753	1278%	ISDMR	3.005	648	-78%	POLHO	45	131	190%				
COLLA	916	1.819	99%	ISFIN	94	195	108%	PRKAB	3	63	1954%				
GEMTS	77	259	236%	ISGYO	15	45	191%	PSGYO	43	1.767	4020%				
CIMSA	49	1.992	3931%	ISMEN	246	766	212%	QUAGR	69	508	641%				
CLEBI	181	541	198%	ISSEN	29	86	199%	RUBNS	23	35	52%				
CONSE	8	44	439%	JANTS	64	178	178%	RYGYO	45	87	95%				
DAPGM	177	518	193%	KAREL	37	-10		SAHOL	3.392	10.873	221%				
DARDL	31	2	-93%	KARSN	35	2	-94%	SARKY	61	194	217%				
DEVA	140	325	132%	KARTN	76	137	81%	SASA	765	2.429	217%				

Yasal Uyarı: Burada yer alan yatırım bilgi, yorum ve tavsiyeleri yatırım danışmanlığı kapsamında değildir. Yatırım danışmanlığı hizmeti, yetkili kuruluşlar tarafından kişilerin risk ve getiri tercihleri dikkate alınarak kişiye özel sunulmaktadır. Burada yer alan yorum ve tavsiyeler ise genel niteliktedir. Bu tavsiyeler mali durumunuz ile risk ve getiri tercihlerinize uygun olmayabilir. Bu nedenle, sadece burada yer alan bilgilere dayanarak yatırım kararı verilmesi beklentilerinize uygun sonuçlar doğurmayabilir.

Net Kar (Milyon TL)				Net Kar (Milyon TL)				Net Kar (Milyon TL)				Net Kar (Milyon TL)			
Ana Pazar Hisseleri				Ana Pazar Hisseleri				Ana Pazar Hisseleri				Ana Pazar Hisseleri			
3. Çeyrek				3. Çeyrek				3. Çeyrek				3. Çeyrek			
	2021	2022	%		2021	2022	%		2021	2022	%		2021	2022	%
ACSEL	2	14	596%	DGNMO	31	86	183%	IHYAY	1	2	90%	NTGAZ	15	321	2062%
ADEL	9	39	357%	DITAS	7	-7		IMASM	8	58	594%	OBASE	2	6	158%
ADESE	40	22	-45%	DMSAS	2	19	795%	INTEM	11	33	199%	ORCAY	0	17	12368%
AFYON	14	85	505%	DNISI	5	12	147%	ISGSY	1	0	-77%	ORGE	29	56	97%
AGYO	2	4	91%	DOGUB	-1	0		ISKPL	14	20	48%	OSMEN	10	57	483%
AKMGY	23	41	76%	DOKTA	55	-11		ISYAT	12	23	94%	OSTIM	2	13	634%
AKSUE	4	5	35%	DURDO	12	23	89%	ITTFH	0	54	20677%	OYLUM	0	7	
AKYHO	7	0	-95%	DYOBY	2	33	2053%	IZFAS	3	1	-75%	OZDRN	0	0	#SAYI/0
ALCAR	4	56	1153%	DZGYO	10	138	1242%	IZINV	-2	-1		OZGYO	7	21	210%
ALKA	11	151	1226%	EDATA	6	34	525%	IZMDC	52	195	273%	PAGYO	16	30	87%
ALMAD	6	55	839%	EDIP	12	610	5189%	KAPLM	4	-2		PAMEL	0	12	2780%
ANELE	-18	-70		EGEPO	9	-1		KARYE	44	56	26%	PAPIL	0	10	1978%
ARSAN	39	77	95%	EMKEL	-2	0		KATMR	7	43	511%	PCILT	3	16	509%
ARZUM	-7	-8		ENSRI	41	21	-49%	KFEIN	-2	19		PEGYO	-1	-2	
ASUZU	18	281	1501%	ERPLAS	7	23	226%	KGYO	4	-55		PEKGY	14	25	82%
ATEKS	1	-41		ERSU	0	0		KIMMR	4	5	29%	PENGD	13	0	
AVGYO	0	8		ESCAR	44	118	170%	KLGYO	223	373	67%	PETUN	38	57	50%
AVHOL	1	4	259%	ESCOM	0	-1		KLMSN	-5	-14		PINSU	-6	-10	
AVOD	4	31	641%	ETILR	1	4	437%	KLSYN	7	21	213%	PKART	1	2	66%
AZTEK	14	104	644%	EUHOL	0	2		KNFRT	5	14	201%	PNLSN	21	57	175%
BAKAB	2	73	3171%	FADE	17	29	69%	KRGYO	6	10	62%	PNSUT	-6	45	
BANVT	2	-290		FLAP	3	5	62%	KRONT	0	31	13965%	POLTK	8	16	100%
BAYRK	2	1	-23%	FMIZP	8	30	252%	KRSTL	0	17	3822%	PRDGS	10	162	1511%
BEYAZ	6	24	285%	FONET	11	17	56%	KRTEK	7	34	416%	PRKME	11	74	552%
BFREN	7	22	204%	FORMT	1	-1		KTSKR	2	42	1814%	PSDTC	3	9	158%
BIZIM	15	31	102%	FRIGO	11	38	247%	KUTPO	3	57	1539%	RALYH	7	17	135%
BMSCH	1	8	473%	GEDZA	9	18	98%	KUYAS	9	10	13%	RNPOL	6	12	86%
BMSTL	4	24	476%	GENTS	19	58	208%	LIDFA	9	50	474%	RTALB	40	117	192%
BNTAS	6	31	412%	GEREL	6	6	-5%	LINK	1	8	594%	RYSAS	26	112	324%
BOSSA	75	92	22%	GLBMD	5	13	150%	LUKSK	9	13	33%	SAFKR	1	23	2088%
BRLSM	7	76	927%	GLRYH	35	185	425%	MAALT	5	13	158%	SAMAT	-4	5	
BSOKE	-24	-106		GMTAS	10	21	118%	MAKIM	12	25	113%	SANFM	4	1	-73%
BURCE	-2	7		GOLTS	9	70	668%	MAKTK	8	20	157%	SANKO	6	27	317%
BURVA	0	1		GRSEL	11	51	378%	MANAS	1	4	499%	SAYAS	13	37	187%
CELHA	2	-27		GSDDE	35	66	90%	MARTI	-50	0		SEGYO	-13	-8	
CEMAS	25	43	72%	GZNM	10	82	719%	MEGAP	1	33	2614%	SEKFK	2	19	1002%
CEOEM	2	5	155%	HATEK	-1	7		MEPET	16	20	30%	SEKUR	-4	3	
CMBTN	-5	-4		HDFGS	107	134	25%	MERCN	15	45	206%	SELVA	2	18	720%
CRDFA	4	6	52%	HKTM	0	8	469487%	MERIT	2	3	97%	SEYKM	3	28	988%
CRFSA	-104	-30		HUBVC	-1	-2		MERKO	1	0	-100%	SILVR	-1	1	
CUSAN	18	26	39%	HUNER	280	63	-77%	METRO	32	27	-15%	SKTAS	-19	-61	
DAGHL	-1	4		HURGZ	-49	-99		METUR	2	3	41%	SMART	-1	2	
DAGI	6	9	64%	ICBCT	16	443	2759%	MIPAZ	-1	1.029		SONME	4	4	-3%
DENGE	18	-16		IDEAS	1	1	37%	MNDRS	54	293	446%	SRVGY	5	143	2672%
DERHL	1	21	1520%	IEYHO	32	51	61%	MRGYO	-38	0		TDGYO	7	1	-91%
DERIM	4	8	113%	IHAAS	0	9	3134%	MRSHL	-20	-41		TEKTU	-3	-17	
DESA	6	100	1467%	IHEVA	3	44	1373%	MSGYO	4	23	427%	TETMT	-3	-3	
DESPC	2	11	612%	IHGZT	18	-3		MTRKS	5	14	213%	TGSAS	3	4	26%
DGATE	2	7	192%	IHLAS	26	44	68%	MZHLD	5	20	339%	TLMAN	16	90	458%
DGGYO	19	-78		IHLGM	33	56	73%	NIBAS	0	0		TMPOL	6	9	48%

Yasal Uyarı: Burada yer alan yatırım bilgi, yorum ve tavsiyeleri yatırım danışmanlığı kapsamında değildir. Yatırım danışmanlığı hizmeti, yetkili kuruluşlar tarafından kişilerin risk ve getiri tercihleri dikkate alınarak kişiye özel sunulmaktadır. Burada yer alan yorum ve tavsiyeler ise genel niteliktedir. Bu tavsiyeler mali durumunuz ile risk ve getiri tercihlerinize uygun olmayabilir. Bu nedenle, sadece burada yer alan bilgilere dayanarak yatırım kararı verilmesi beklentilerinize uygun sonuçlar doğurmayabilir.

Net Kar (Milyon TL)

Ana Pazar Hisseleri

3. Çeyrek

	2021	2022	%
TUCLK	9	26	200%
TURGG	0	0	
ULUFA	4	27	547%
ULUSE	17	-32	
ULUUN	16	160	882%
UNLU	12	81	559%
USAK	8	35	328%
VAKFN	16	90	481%
VBTYZ	5	23	322%
VERTU	205	-222	
VKFYO	1	1	47%
VKGYO	41	471	1048%
YAPRK	0	5	1922%
YAYLA	-4	1	
YEOTK	18	59	235%
YESIL	23	0	
YGYO	2	-81	
YKSLN	21	4	-82%
YUNSA	11	67	493%
YYAPI	-2	25	
ZOREN	-32	48	

Yasal Uyarı: Burada yer alan yatırım bilgi, yorum ve tavsiyeleri yatırım danışmanlığı kapsamında değildir. Yatırım danışmanlığı hizmeti, yetkili kuruluşlar tarafından kişilerin risk ve getiri tercihleri dikkate alınarak kişiye özel sunulmaktadır. Burada yer alan yorum ve tavsiyeler ise genel niteliktedir. Bu tavsiyeler mali durumunuz ile risk ve getiri tercihlerinize uygun olmayabilir. Bu nedenle, sadece burada yer alan bilgilere dayanılarak yatırım kararı verilmesi beklentilerinize uygun sonuçlar doğurmayabilir.

Kod	14	50	RSI	StochS	MACD	CCI	Kod	14	50	RSI	StochS	MACD	CCI
	Günlük H.O.	Günlük H.O.						Günlük H.O.	Günlük H.O.				
AEFES	●	●	●	●	●	●	KARSN	●	●	●	●	●	●
AGHOL	●	●	●	●	●	●	KARTN	●	●	●	●	●	●
AKBNK	●	●	●	●	●	●	KCHOL	●	●	●	●	●	●
AKFGY	●	●	●	●	●	●	KONTR	●	●	●	●	●	●
AKSA	●	●	●	●	●	●	KORDS	●	●	●	●	●	●
AKSEN	●	●	●	●	●	●	KOZAA	●	●	●	●	●	●
ALARK	●	●	●	●	●	●	KOZAL	●	●	●	●	●	●
ALBRK	●	●	●	●	●	●	KRDMD	●	●	●	●	●	●
ALGYO	●	●	●	●	●	●	LOGO	●	●	●	●	●	●
ALKIM	●	●	●	●	●	●	MAVI	●	●	●	●	●	●
ARCLK	●	●	●	●	●	●	MGROS	●	●	●	●	●	●
ASELS	●	●	●	●	●	●	NTHOL	●	●	●	●	●	●
AYDEM	●	●	●	●	●	●	NUGYO	●	●	●	●	●	●
BAGFS	●	●	●	●	●	●	ODAS	●	●	●	●	●	●
BASGZ	●	●	●	●	●	●	OTKAR	●	●	●	●	●	●
BERA	●	●	●	●	●	●	OYAKC	●	●	●	●	●	●
BIMAS	●	●	●	●	●	●	PETKM	●	●	●	●	●	●
BRYAT	●	●	●	●	●	●	PGSUS	●	●	●	●	●	●
BUCIM	●	●	●	●	●	●	PRKAB	●	●	●	●	●	●
CCOLA	●	●	●	●	●	●	PSGYO	●	●	●	●	●	●
CEMTS	●	●	●	●	●	●	QUAGR	●	●	●	●	●	●
CIMSA	●	●	●	●	●	●	SAHOL	●	●	●	●	●	●
DEVA	●	●	●	●	●	●	SASA	●	●	●	●	●	●
DOAS	●	●	●	●	●	●	SELEC	●	●	●	●	●	●
DOHOL	●	●	●	●	●	●	SISE	●	●	●	●	●	●
ECILC	●	●	●	●	●	●	SKBNK	●	●	●	●	●	●
EGEEN	●	●	●	●	●	●	SMRTG	●	●	●	●	●	●
EKGYO	●	●	●	●	●	●	SNGYO	●	●	●	●	●	●
ENJSA	●	●	●	●	●	●	SOKM	●	●	●	●	●	●
ENKAI	●	●	●	●	●	●	TAVHL	●	●	●	●	●	●
ERBOS	●	●	●	●	●	●	TCELL	●	●	●	●	●	●
EREGL	●	●	●	●	●	●	THYAO	●	●	●	●	●	●
FROTO	●	●	●	●	●	●	TKFEN	●	●	●	●	●	●
GARAN	●	●	●	●	●	●	TMSN	●	●	●	●	●	●
GENIL	●	●	●	●	●	●	TOASO	●	●	●	●	●	●
GESAN	●	●	●	●	●	●	TRGYO	●	●	●	●	●	●
GLYHO	●	●	●	●	●	●	TSKB	●	●	●	●	●	●
GOZDE	●	●	●	●	●	●	TSPOR	●	●	●	●	●	●
GSDHO	●	●	●	●	●	●	TTKOM	●	●	●	●	●	●
GUBRF	●	●	●	●	●	●	TTRAK	●	●	●	●	●	●
GWIND	●	●	●	●	●	●	TUKAS	●	●	●	●	●	●
HALKB	●	●	●	●	●	●	TUPRS	●	●	●	●	●	●
HEKTS	●	●	●	●	●	●	TURSG	●	●	●	●	●	●
IPEKE	●	●	●	●	●	●	ULKER	●	●	●	●	●	●
ISCTR	●	●	●	●	●	●	VAKBN	●	●	●	●	●	●
ISDMR	●	●	●	●	●	●	VESBE	●	●	●	●	●	●
ISFIN	●	●	●	●	●	●	VESTL	●	●	●	●	●	●
ISGYO	●	●	●	●	●	●	YATAS	●	●	●	●	●	●
ISMEN	●	●	●	●	●	●	YKBNK	●	●	●	●	●	●
JANTS	●	●	●	●	●	●	YYLGD	●	●	●	●	●	●

Yasal Uyarı: Burada yer alan yatırım bilgi, yorum ve tavsiyeleri yatırım danışmanlığı kapsamında değildir. Yatırım danışmanlığı hizmeti, yetkili kuruluşlar tarafından kişilerin risk ve getiri tercihleri dikkate alınarak kişiye özel sunulmaktadır. Burada yer alan yorum ve tavsiyeler ise genel niteliktedir. Bu tavsiyeler mali durumunuz ile risk ve getiri tercihlerinize uygun olmayabilir. Bu nedenle, sadece burada yer alan bilgilere dayanarak yatırım kararı verilmesi beklentilerinize uygun sonuçlar doğurmayabilir.