

Endeks	%	Değer	Pariteler	%	Değer	Y. Dışı Vadeli	%	Değer			
BIST100	↑	5,16	4997,6	DolarTL	↑	0,04	18,83	S&P500	↓	-0,37	4132,5
BIST30	↑	5,15	5541,1	EuroTL	↑	0,04	20,32	Altın Ons/\$	↑	0,63	1876,82
BIST30 Y.Vade	↑	5,38	5600,8	EuroDolar	↑	0,01	1,08	Ham Petrol	↑	0,45	73,75

KAP Haberleri

- ☀️**ALMAD**, Tekirdağ İli, Malkara İlçesindeki maden sahası bölgesinde bulunan tarla niteliğindeki iki taşınması toplam 2,3 Milyon TL bedelle satın aldı. (P.Değ: 1,2 Milyar TL, F/K: 7,5)
- 🇹🇷**CDNISI**, Tire OSB'deki üretim tesislerinin çatılarına kurulacak güneş enerji santralleri için bir şirket ile sözleşme imzaladı. Kurulacak GES'lerin yıllık 3.600.000 kWh enerji üretmesi ve şirketin elektrik enerjisi giderlerinin tamamı karşılması beklenmektedir. (P.Değ: 0,7 Milyar TL, F/K: 11,8)
- ☀️**EKGYO**, Emlak Konut Asansör Sistemler AŞ.'nin Konya üretim tesisi açılışı gerçekleşti. Tesisin elektrik tüketiminin tamamı çatı GES sisteminden karşılanmaktadır. (P.Değ: 27,6 Milyar TL, F/K: 11,5)
- ☀️**GESAN**, 19/01/2023 TEİAŞ'ın bir ihalesine en iyi fiyatı verdiğini bildirmişti. Bu kez, işin bağlı ortaklık Europower Enerji A.Ş. uhdesinde kaldığına dair TEİAŞ ihale komisyonunun kararını bildirdi. İşin bedeli KDV hariç 112.619.090 TL'dir. Şirketin son dört çeyrek hasılatı 3,4 Milyar TL'dir. (P.Değ: 26,7 Milyar TL, F/K: 51,0)
- ☀️**ISSEN**, aktifinde kayıtlı gayrimenkulleri yeniden değerlemeye tabi tuttu. Buna göre 2021 sonunda 263 Milyon TL olarak belirlenen gayrimenkul değeri 2022 sonunda 884 Milyon TL'ye ulaştı. Şirket 2022 mali tablolarında yeni değerlemeyi kullanacak. (P.Değ: 9,0 Milyar TL, F/K: 27,5)
- 🇹🇷**CORGE**, İzmir-Foça'da inşa edilecek Foça Tatil Köyü Projesi'nin bir kısım elektrik işlerine yönelik olarak verdiği 17.983.249 TL+KDV tutarındaki teklifi kabul edildi ve işveren ile sözleşme imzalamak için görüşmelere başlandı. Şirketin son dört çeyrek hasılatı 494 Milyon TL'dir. (P.Değ: 1,6 Milyar TL, F/K: 7,3)
- ☀️**OZSUB**, sermayesinin %50'sine sahip olduğu ürettiği balıkların Birleşik Krallık pazarına satışını ve dağıtımını gerçekleştiren Ozsu Fish UK Limited ile İngiltere'de yerleşik bir firma ile 1 yıl süreli bir satış sözleşmesi imzaladı. Söz konusu anlaşma uyarınca alıcı firmaya sözleşme süresince haftalık en az 24 ton balık satışı yapılacak. (P.Değ: 1,0 Milyar TL, F/K: 15,9)
- 🇹🇷**CSISE**, 4.çeyrek finansal tablolarını açıkladı. Şirket 4Ç22'de 5,6 Milyar TL net kar (beklenti 4,6 Milyon TL) 2022 yılını 19,3 Milyar TL net kar ile tamamladı. (P.Değ: 131,8 Milyar TL, F/K: 6,8)

KAP Haberleri

- ☀️**YEOTK**, Güneş enerjisi santrali projesi için iki farklı müşteri ile sözleşme imzaladı. Sözleşmelerin bedelleri 9.000.000 ABD doları + KDV ve 12.470.000 ABD doları + KDV'dir. Şirketin son dört çeyrek hasılatı 754 Milyon TL'dir. (P.Değ: 5,6 Milyar TL, F/K: 49,2)
- ☀️**ZOREN**, %100 oranında bedelli sermaye artırımı için SPK'ya başvuruda bulundu. (P.Değ: 12,5 Milyar TL, F/K: 215,4)

Tedbir Kararları

- 🇹🇷**SMRTG** paylarında VBTS kapsamında 03/03/2023 seans sonuna kadar Açığa Satış ve Kredili İşlem Yasağı" ve "Brüt Takas" tedbirleri uygulanacaktır.
- 🇹🇷**RODRG** payları VBTS kapsamında 03/03/2023 seans sonuna kadar tek fiyat işlem yöntemi ile işlem görecektir.

Önemli Haberler

- Asya-Pasifik'te hisse senetleri, ABD'den gelen beklenenden güçlü istihdam raporunun yatırımcıları endişelendirmesiyle Pazartesi günü çöğunlukla düştü. Hong Kong'un Hang Seng endeksi, emlak ve teknoloji hisselerinin kayıplara öncülük etmesiyle %2 düştü. Shenzhen Component %1 ve Shanghai Composite % 0,9 oranında değer kaybetti. Japonya'da Nikkei 225 %0,9 ve Topix %0,5 yükselirken, Güney Kore'de Kospi %0,7 ve Kosdaq %0,4 kaybetti. S&P/ASX 200 % 0,15 düştü.

☀️ Seans öncesi ve seans içerisinde açıklanan haberler , 🇹🇷 Seans sonrası açıklanan haberler

Yasal Uyarı: Burada yer alan yatırım bilgi, yorum ve tavsiyeleri yatırım danışmanlığı kapsamında değildir. Yatırım danışmanlığı hizmeti, yetkili kuruluşlar tarafından kişilerin risk ve getiri tercihleri dikkate alınarak kişiye özel sunulmaktadır. Burada yer alan yorum ve tavsiyeler ise genel niteliktedir. Bu tavsiyeler mali durumunuz ile risk ve getiri tercihlerinize uygun olmayabilir. Bu nedenle, sadece burada yer alan bilgilere dayanılarak yatırım kararı verilmesi beklentilerinize uygun sonuçlar doğurmayabilir.

BIST100 Teknik Analiz



Bist100 endeksi Cuma gününü %5,16 yükselişle 4997 puanda tamamladı.

Endeksin günü, seans içerisinde görülen en yüksek seviyeden kapaması teknik açıdan olumlu.50 günlük ortalamanın belirlediği 5030 ve 21 günlük ortalamanın belirlediği 5130 en yakın direnç bölgeleri olarak karşımıza çıkıyor.

Endeks 5130 üzerinde kalıcı olabilirse, 5400 direnci hedef haline gelecektir.

Endeks 5130 üzerinde kalıcılık sağlayamazsa satış baskısı yeniden artabilir. 4850 yatay trendi bugün için en yakın desteğimiz. 4850 desteği aşağı kırılırsa satışlar 4400 desteğine doğru derinleşebilir.

VIOP30 Teknik Analiz



Şubat Vade Endeks30 sözleşmesinin azalan kanal içindeki hareketi devam ediyor.

Sözleşmenin 6040'daki azalan trend direncine kadar yükselebilmesi için öncelikle 50 günlük üssel ortalamanın belirlediği 5720 direncini geçmesi gerekiyor.

Sözleşme 50 günlük ortalama direncini kırarak bir yükseliş yapamazsa ortalama ile azalan kanalın alt bandı arasında sıkışan bir hareket görebiliriz.

Bugün için ilk destek 5490'da oluşacaktır. Kar realizasyonları 5490 üzerinde karşılanırsa 5720 direncini hedefleyen yükseliş devam eder. 5490'nın altındaki fiyatlamalarda 5360 ve 5300 hedefli kısa pozisyon alınmasını öneriyoruz.

Teknik Analiz Hisse Önerileri

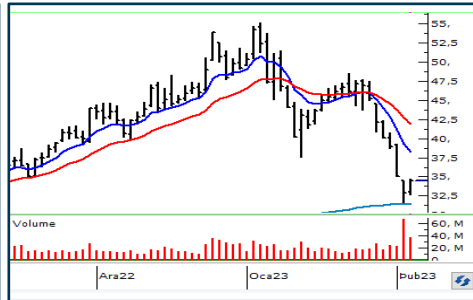


TUPRS

50 günlük ortalamasından destek bulan TUPRS yeniden kısa vadeli ortalamaları üzerinde kapanış aldı.

Hedef Fiyat: 625,00, 655,00 TL

Zarar Kes: 566,00 TL



TKFEN

200 günlük ortalamasından destek bulan TKFEN son iki seanstaki yüksek işlem hacmiyle dikkat çekiyor.

Hedef Fiyat: 36,40 TL, 38,50 TL

Zarar Kes: 33,00 TL



KCHOL

70,00 TL yatay trendinden destek bulan KCHOL kısa vadeli ortalamaları üzerinde kapanış aldı.

Hedef Fiyat: 81,00 TL, 85,00 TL

Zarar Kes: 74,00 TL

Phillip Portföy Yatırım Fonları

Yatırım Fonu Nedir?

Yatırım fonları, birçok bireysel yatırımcının parasının bir havuzda toplandığı ve onlar adına portföy yönetiminin yapıldığı finansal enstrümanlardır. Fonlar, yatırımcının belirlediği farklı risk ve getiri beklentilerine göre değerlendirilirken; hisse senedi, tahvil, repo, kıymetli madenler, emtia ve mevduat gibi farklı araçlar üzerinden değerlendirilmektedir.

Yatırım Fonları Nasıl Alınır?

TEFAS'da işlem gören tüm yatırım fonlarını öncelikle PhillipCapital'de yer alan hesabınız üzerinden alabilir veya hesap açarak kolayca erişim sağlayabilirsiniz. Buna ek olarak Türkiye'deki her banka ve aracı kurum platformlarından alım-satım gerçekleştirilebilir.

PPB / PHILLIP PORTFÖY BİRİNCİ HİSSE SENEDİ FONU

- Fon toplam değerinin en az %80'i devamlı olarak yerli ihraççıların hisse senetlerine yatırılır. Yatırım yapılacak sermaye piyasası araçlarının seçiminde, temel analize dayalı yöntemler kullanarak gelecekte büyüme ve karlılık artışı vadeden, yeni yatırım iştahına sahip ve getirilerini küçük ortaklarıyla paylaşımına açık, yatırımcı dostu yönetimlerce idare edilen şirketlerin hisselerine, teknik analiz yöntemleriyle alım satım seviyeleri tespit edilerek yatırım yapılır.

Birim Pay Fiyatı	2,750386
Günlük Getiri (%)	5,20%
2022 yılı başından bu yana (%)	185,51%
Fon alış valörü	T+1
Fon Satış valörü	T+2

PPS / PHILLIP PORTFÖY BİRİNCİ SERBEST FON

- Fon, yerli ve yabancı para ve sermaye araçlarının spot ve vadeli fiyatlarının, gün içi fiyat dalgalanmalarından doğan arbitraj fırsatlarını kullanarak yatırımcılarına getiri sağlamayı amaçlar. Fon bu fırsatları değerlendirirken risklerini uygun gördüğü yüksek korelasyonlu yurt içi ve yurt dışı finansal ürünler yardımıyla hedge eder.
- Yatırımcıların fondan maksimum verimi almaları için yatırım vadelerini 6 ay ve üzerinde tutmaları tavsiye olunur.*

Birim Pay Fiyatı	1,181591
Günlük Getiri (%)	0,01%
Halka Arz Getiri (%)	18,16%
Fon alış valörü	T+1
Fon Satış valörü	T+2

Fon Portföyündeki Varlıklar: BIST payları ve VIOP sözleşmeleri

PJL / PHILLIP PORTFÖY PARA PİYASASI FONU

- Fon portföyünün tamamı devamlı olarak, vadesine en fazla 184 gün kalmış, likiditesi yüksek para ve sermaye piyasası araçlarından oluşacak ve Fon portföyünün günlük olarak hesaplanan ağırlıklı ortalama vadesi en fazla 45 gün olacaktır.

Birim Pay Fiyatı	1,276229
Günlük Getiri (%)	0,177%
2022 yılı başından bu yana (%)	21,73%
Fon alış valörü	T+0
Fon Satış valörü	T+0

Fon Portföyündeki Varlıklar: Borçlanma Senetleri %52,64, T.Repo %20,76, TPP %19,36, Mevduat %4,79, Özel Sektör Kira Sertifikası %2,45

Yasal Uyarı: Burada yer alan yatırım bilgi, yorum ve tavsiyeleri yatırım danışmanlığı kapsamında değildir. Yatırım danışmanlığı hizmeti, yetkili kuruluşlar tarafından kişilerin risk ve getiri tercihleri dikkate alınarak kişiye özel sunulmaktadır. Burada yer alan yorum ve tavsiyeler ise genel niteliktedir. Bu tavsiyeler mali durumunuz ile risk ve getiri tercihlerinize uygun olmayabilir. Bu nedenle, sadece burada yer alan bilgilere dayanarak yatırım kararı verilmesi beklentilerinize uygun sonuçlar doğurmayabilir.

Net Kar (Milyon TL)			
Yıldız Pazar Hisseleri			
4. Çeyrek			
	2021	2022	%
ARCLK	790	2.565	225%
AKBNK	4.783	21.801	356%
ANHYT	265	595	125%
ANSGR	182	635	249%
CANTE	-59	468	
GARAN	4.060	19.902	390%
GEDIK	93	410	339%
INFO	43	151	251%
INVES	349	3.404	875%
ISFIN	59	184	212%
ISGYO	1.319	8.186	521%
ISMEN	289	2.300	696%
KZBGY	-116	3.177	
MIATK	20	141	612%
NUHCM	171	1.027	501%
OTKAR	525	639	22%
PSGYO	-13	1.342	
SISE	4.945	5.589	13%
SNGYO	1.896	3.810	101%
SNGYO	1.896	3.810	101%
TOASO	1.217	3.498	187%
TSGYO	145	1.058	629%
TSKB	315	1.411	348%
YKBNK	3.558	17.429	390%

Net Kar (Milyon TL)			
Ana Pazar Hisseleri			
4. Çeyrek			
	2021	2022	%
ACSEL	28	40	43%
ISGSY	12	731	6094%
ISYAT	27	27	0%
KLMSN	-30	0	
KUYAS	124	181	45%
OSMEN	21	137	540%
OZGYO	604	1.186	96%

Yasal Uyarı: Burada yer alan yatırım bilgi, yorum ve tavsiyeleri yatırım danışmanlığı kapsamında değildir. Yatırım danışmanlığı hizmeti, yetkili kuruluşlar tarafından kişilerin risk ve getiri tercihleri dikkate alınarak kişiye özel sunulmaktadır. Burada yer alan yorum ve tavsiyeler ise genel niteliktedir. Bu tavsiyeler mali durumunuz ile risk ve getiri tercihlerinize uygun olmayabilir. Bu nedenle, sadece burada yer alan bilgilere dayanılarak yatırım kararı verilmesi beklentilerinize uygun sonuçlar doğurmayabilir.

Kod	14	50	RSI	StochS	MACD	CCI	Kod	14	50	RSI	StochS	MACD	CCI
	Günlük H.O.	Günlük H.O.						Günlük H.O.	Günlük H.O.				
AEFES	●	●	●	●	●	●	KARSN	●	●	●	●	●	●
AGHOL	●	●	●	●	●	●	KCAER	●	●	●	●	●	●
AKBNK	●	●	●	●	●	●	KCHOL	●	●	●	●	●	●
AKFGY	●	●	●	●	●	●	KERVT	●	●	●	●	●	●
AKSA	●	●	●	●	●	●	KLRHO	●	●	●	●	●	●
AKSEN	●	●	●	●	●	●	KMPUR	●	●	●	●	●	●
ALARK	●	●	●	●	●	●	KONTR	●	●	●	●	●	●
ALBRK	●	●	●	●	●	●	KORDS	●	●	●	●	●	●
ALGYO	●	●	●	●	●	●	KOZAA	●	●	●	●	●	●
ALKIM	●	●	●	●	●	●	KOZAL	●	●	●	●	●	●
ARCLK	●	●	●	●	●	●	KRDMD	●	●	●	●	●	●
ASELS	●	●	●	●	●	●	KZBGY	●	●	●	●	●	●
ASUZU	●	●	●	●	●	●	MAVI	●	●	●	●	●	●
AYDEM	●	●	●	●	●	●	MGROS	●	●	●	●	●	●
BAGFS	●	●	●	●	●	●	NTHOL	●	●	●	●	●	●
BASGZ	●	●	●	●	●	●	ODAS	●	●	●	●	●	●
BERA	●	●	●	●	●	●	OTKAR	●	●	●	●	●	●
BIMAS	●	●	●	●	●	●	OYAKC	●	●	●	●	●	●
BIOEN	●	●	●	●	●	●	PETKM	●	●	●	●	●	●
BRYAT	●	●	●	●	●	●	PGSUS	●	●	●	●	●	●
BUCIM	●	●	●	●	●	●	PSGYO	●	●	●	●	●	●
CCOLA	●	●	●	●	●	●	SAHOL	●	●	●	●	●	●
CEMTS	●	●	●	●	●	●	SASA	●	●	●	●	●	●
CIMSA	●	●	●	●	●	●	SELEC	●	●	●	●	●	●
DOAS	●	●	●	●	●	●	SISE	●	●	●	●	●	●
DOHOL	●	●	●	●	●	●	SKBNK	●	●	●	●	●	●
ECILC	●	●	●	●	●	●	SMRTG	●	●	●	●	●	●
EGEEN	●	●	●	●	●	●	SNGYO	●	●	●	●	●	●
EKGYO	●	●	●	●	●	●	SOKM	●	●	●	●	●	●
ENJSA	●	●	●	●	●	●	TAVHL	●	●	●	●	●	●
ENKAI	●	●	●	●	●	●	TCELL	●	●	●	●	●	●
ERBOS	●	●	●	●	●	●	THYAO	●	●	●	●	●	●
EREGL	●	●	●	●	●	●	TKFEN	●	●	●	●	●	●
EUREN	●	●	●	●	●	●	TKNSA	●	●	●	●	●	●
FENER	●	●	●	●	●	●	TMSN	●	●	●	●	●	●
FROTO	●	●	●	●	●	●	TOASO	●	●	●	●	●	●
GARAN	●	●	●	●	●	●	TSKB	●	●	●	●	●	●
GESAN	●	●	●	●	●	●	TSPOR	●	●	●	●	●	●
GLYHO	●	●	●	●	●	●	TTKOM	●	●	●	●	●	●
GSDHO	●	●	●	●	●	●	TTRAK	●	●	●	●	●	●
GUBRF	●	●	●	●	●	●	TUKAS	●	●	●	●	●	●
GWIND	●	●	●	●	●	●	TUPRS	●	●	●	●	●	●
HALKB	●	●	●	●	●	●	TURSG	●	●	●	●	●	●
HEKTS	●	●	●	●	●	●	ULKER	●	●	●	●	●	●
IPEKE	●	●	●	●	●	●	VAKBN	●	●	●	●	●	●
ISCTR	●	●	●	●	●	●	VESBE	●	●	●	●	●	●
ISDMR	●	●	●	●	●	●	VESTL	●	●	●	●	●	●
ISFIN	●	●	●	●	●	●	YKBNK	●	●	●	●	●	●
ISGYO	●	●	●	●	●	●	YYLGD	●	●	●	●	●	●
JANTS	●	●	●	●	●	●	ZOREN	●	●	●	●	●	●

Yasal Uyarı: Burada yer alan yatırım bilgi, yorum ve tavsiyeleri yatırım danışmanlığı kapsamında değildir. Yatırım danışmanlığı hizmeti, yetkili kuruluşlar tarafından kişilerin risk ve getiri tercihleri dikkate alınarak kişiye özel sunulmaktadır. Burada yer alan yorum ve tavsiyeler ise genel niteliktedir. Bu tavsiyeler mali durumunuz ile risk ve getiri tercihlerinize uygun olmayabilir. Bu nedenle, sadece burada yer alan bilgilere dayanarak yatırım kararı verilmesi beklentilerinize uygun sonuçlar doğurmayabilir.