

Endeks	%	Değer	Pariteler	%	Değer	Y. Dışı Vadeli	%	Değer			
BIST100	↑	0,77	5237,3	DolarTL	↓	-0,01	18,88	S&P500	→	0,00	3977,25
BIST30	↑	0,42	5763,7	EuroTL	→	0,00	20,00	Altın Ons/\$	↑	0,31	1832,09
BIST30 Y.Vade	↓	-0,6	5732,0	EuroDolar	↑	0,17	1,06	Ham Petrol	↑	0,89	77,58

KAP Haberleri

- ☀️ **CAEFES**, hisse başına net 1,91 TL kâr payı dağıtımını genel kurul onayına sunacak. Genel kurul kabul ederse ödeme 23 Mayıs tarihinde gerçekleşecek. (P.Değ: 33,0 Milyar TL, F/K: 9,6)
- ☀️ **CANHYT**, hisse başına net 1,04 TL kâr payı dağıtımını genel kurul onayına sunacak. Genel kurul kabul ederse ödeme 28 Mart tarihinde gerçekleşecek. (P.Değ: 8,0 Milyar TL, F/K: 5,9)
- ☀️ **CBANVT**, verimliliğin artırılması çalışmaları kapsamında ciro içerisinde yalnızca %3 paya sahip olan hindi iş kolu faaliyetlerinin sonlandırılmasına karar verildi. Şirket 6 Aralık'ta da toplam varlıklarında sadece %0,25 paya sahip olan; atıl durumdaki büyükbaş kesimhane tesisinin, KDV dahil 25.310.000 TL bedelle satılmasına karar vermişti. (P.Değ: 8,4 Milyar TL, F/K: -)
- ☀️ **BOBET**, "Kayseri/Felahiye mevkiinde yapılması planlanan güneş enerji santrali projesi ile ilgili olarak Bakanlığa sunulan Çed başvuru dosyası incelenmiş ve başvurunun Çed genel formatına uygun hazırlandığı anlaşılmış olup, projeye ilişkin ÇED Süreci başlatıldı. (P.Değ: 5,9 Milyar TL, F/K: 12,4)
- ☀️ **DOAS**, hisse başına net 8,18 TL kâr payı dağıtımına karar verdi. (P.Değ: 37,1 Milyar TL, F/K: 4,7)
- ☀️ **DOHOL**, sermayesine % 75 oranında iştirak ettiği doğrudan bağlı ortaklığı Öncü Girişim A.Ş. yönetim kurulu'nun toplantısında çıkarılmış sermayesinin tamamı nakden karşılanmak suretiyle 2.000.000.000 TL'den 2.800.000.000 TL'ye artırılmasına karar verildi. Öncü Girişim AŞ borsada işlem gören KAREL'in hakim ortağıdır. (P.Değ: 24,5 Milyar TL, F/K: 3,9)
- ☀️ **ISGSY**, bağlı ortaklığı Mikla Yiyecek ve İçecek A.Ş.'den 8.357.000 TL temettü ödemesi alacak. (P.Değ: 0,9 Milyar TL, F/K: 1,3)
- ☀️ **KONTR**, yurt içi bir müşterisinden 154 kV indirici trafo merkezi elektrik işleri için 2.900.000 ABD doları bedel ile sipariş aldı. Şirketin son dört çeyrek hasılatı 855 Milyon TL'dir. (P.Değ: 32,2 Milyar TL, F/K: 126,3)
- ☀️ **MAVI**, Eskişehir ili Sivrihisar ilçesi Yenice Mahallesi'nde 8.308,30 MWp / 6.600 MWe kapasiteli bir Güneş Enerji Santrali kurulumu için "Elektrik Piyasasında Lisanssız Elektrik Üretim Yönetmeliği" çerçevesinde Çevre, Şehircilik ve İklim Değişikliği Bakanlığı'na çağrı mektubu başvurusu yaptı. (P.Değ: 10,4 Milyar TL, F/K: 8,2)

KAP Haberleri

- ☀️ **METUR**, %300 oranında bedelli sermaye artırımı kararı aldı. (P.Değ: 0,3 Milyar TL, F/K: 19,9)
- ☀️ **ONCSM** Ankara'daki bir onkoloji hastanesi ile "2023 Yılı Kemoterapi İlaç Hazırlama Hizmet Alımı" sözleşmesi, 8.160.426 TL bedelle imzalandı. Şirketin son dört çeyrek hasılatı 141 Milyon TL'dir. (P.Değ: 1,9 Milyar TL, F/K: 74,8)
- ☀️ **PNSLN**, İstanbul merkezli özel bir firmadan KDV dahil 2.147.305 ABD doları tutarında sandviç panel siparişi aldı. Şirketin son dört çeyrek hasılatı 1,1 Milyar TL'dir. (P.Değ: 3,1 Milyar TL, F/K: 18,0)
- ☀️ **CYATAS**, mevcut sünger üretim tesisi kapasitesini artıracak yeni bir tesis yatırımı yapılmasına karar verildi. Tesis şirketin halen sahip olduğu Kayseri İncesu OSB'deki yaklaşık 200.000m2 büyüklüğündeki arsa üzerinde yapılacak. Yatırımın finansmanı için TCMB kaynaklı 470 milyon TL tutarında Yatırım Teşvik Avans Kredisi onaylandı. Kredi %8,75 yıllık faiz oranı ile kullanılmıştır. Tesisin 2024 yılının ilk yarısında faaliyete geçmesi planlanmaktadır. (P.Değ: 5,4 Milyar TL, F/K: 11,2)
- ☀️ **YAPRK**, makine ekipman modernizasyon yatırım projesi kapsamında proje dosyası hazırlanarak Tarım ve Orman Bakanlığı-Kırsal Kalkınma Daire Başkanlığı'na hibe başvurusu yaptı. Hibe başvurusunun olumlu sonuçlanması durumunda çeşitli tarım makinaları alınacaktır. Yatırımın tahmini maliyeti KDV hariç 3.823.000 TL olup, hibe oranı %50'dir. (P.Değ: 0,6 Milyar TL, F/K: 15,3)
- ☀️ **ZOREN**, Türkiye'de yürütülen elektrikli araç şarj istasyonu satışı, kurulumu ve işletmesini kapsayan faaliyetleri ile bu konudaki projelerini iştirakleri aracılığı ile yurt dışına taşımak amacıyla, Macaristan'da, Hollanda'da kurulu dolaylı iştiraki "Electrip Global B.V".'nin %100 hissedar olduğu "Electrip Mobility Service Kft" unvanlı bir şirket kuruldu. (P.Değ: 13,0 Milyar TL, F/K: 222,7)

Genel Kurul, Sermaye Artırımı ve Temettümler

- ☀️ **ISSEN**'in %200 bedelsiz sermaye artırımını bugün gerçekleştirecek.

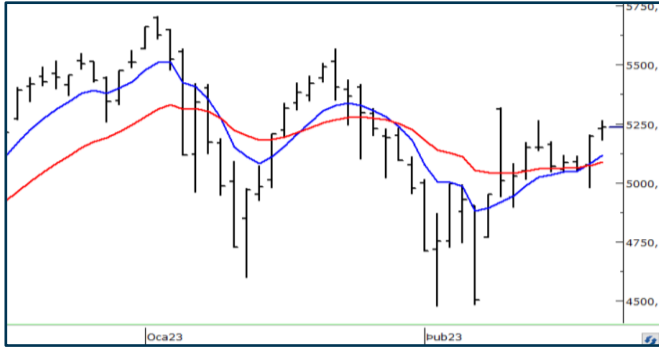
Önemli Haberler

- ☀️ Çin imalat ve hizmet sektörü hızlı toparlanma sinyali verdi. Son dönemde yüksek enflasyon ve resesyon endişeleriyle azalan piyasa risk iştahı Çin verisiyle birlikte yükseldi. Çin Şangay %0,74 ve Hong Kong %3,52 yükseldi. Güney Kore Borsası tatili nedeniyle bugün kapalı.

☀️ Seans öncesi ve seans içerisinde açıklanan haberler, ☀️ Seans sonrası açıklanan haberler

Yasal Uyarı: Burada yer alan yatırım bilgi, yorum ve tavsiyeleri yatırım danışmanlığı kapsamında değildir. Yatırım danışmanlığı hizmeti, yetkili kuruluşlar tarafından kişilerin risk ve getiri tercihleri dikkate alınarak kişiye özel sunulmaktadır. Burada yer alan yorum ve tavsiyeler ise genel niteliktedir. Bu tavsiyeler mali durumunuz ile risk ve getiri tercihlerinize uygun olmayabilir. Bu nedenle, sadece burada yer alan bilgilere dayanılarak yatırım kararı verilmesi beklentilerinize uygun sonuçlar doğurmayabilir.

BIST100 Teknik Analiz



Bist100 endeksi Salı gününü %0,77 yükselişle 5237 puanda tamamladı.

Yatay trend direnci ile azalan kanal direncinin kesiştiği 5270 önemli bir direnç bölgesi. Endeks 5270 direncini aşabilirse, 5600 direncine doğru yükselişini sürdürecektir.

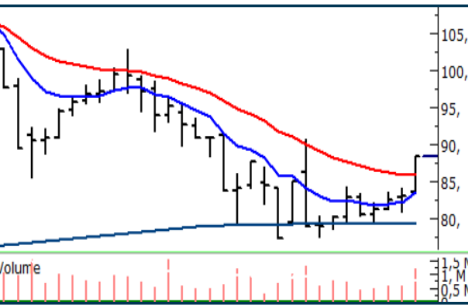
5270 direnci aşılamazsa 50 günlük ortalamasının belirlediği 5000 desteğine doğru geri çekilmeler yaşanabilir. 5000 desteği aşağı kırılmadığı sürece sahip olunan hisse pozisyonlarının korunmasını öneriyoruz.

VIOP30 Teknik Analiz



Nisan vade endeks30 sözleşmesi yükselişini sınırlı da olsa devam ettirdi. Yükselişte açık pozisyon sayısının artması ve 5800 bölgesinden kuvvetli alımların gelmesi yukarı trend için olumlu. Azalan trend bugün için 5990-6000 aralığında direnç oluşturacak. Sözleşme bu direnci kırarak bir yükseliş yapamazsa 5750-6000 aralığında bir sıkışma olabilir. Sözleşme 5780 deki 50 günlük üssel ortalamasının üzerinde tutunabildiği sürece uzun pozisyonlar taşınabilir. 5780'nin aşağı kırılması halinde azalan kanalın alt bandına doğru hızlı geri çekilmeler görebiliriz. Bugün için ilk desteğin 5860'da oluşmasını bekliyoruz. 5860'ın altına inilmesi halinde 5820 hedefli veya 6000 direncinin testi halinde 5870 hedefli kısa pozisyon alınabilir.

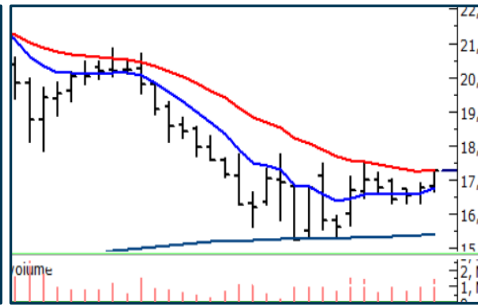
Teknik Analiz Hisse Önerileri



AGHOL

200 günlük ortalamasından destek bularak yükselen AGHOL düşen trend direncini kırdı.

Hedef Fiyat: 92,00 TL, 97,00 TL
Zarar Kes: 84,50 TL



GOODY

200 günlük ortalamasından destek bularak yükselen GOODY kısa vadeli ortalamaları üzerinde kapanış aldı.

Hedef Fiyat: 18,10 TL, 19,10 TL
Zarar Kes: 16,50 TL



YKBNK

Yükselen dip görüntüsü oluşturan YKBNK düşen kanal direncini aşarak yeniden 50 günlük ortalaması üzerinde kapanış aldı.

Hedef Fiyat: 10,50 TL, 11,00 TL
Zarar Kes: 9,60 TL

Yasal Uyarı: Burada yer alan yatırım bilgi, yorum ve tavsiyeleri yatırım danışmanlığı kapsamında değildir. Yatırım danışmanlığı hizmeti, yetkili kuruluşlar tarafından kişilerin risk ve getiri tercihleri dikkate alınarak kişiye özel sunulmaktadır. Burada yer alan yorum ve tavsiyeler ise genel niteliktedir. Bu tavsiyeler mali durumunuz ile risk ve getiri tercihlerinize uygun olmayabilir. Bu nedenle, sadece burada yer alan bilgilere dayanarak yatırım kararı verilmesi beklentilerinize uygun sonuçlar doğurmayabilir.

Phillip Portföy Yatırım Fonları

Yatırım Fonu Nedir?

Yatırım fonları, birçok bireysel yatırımcının parasının bir havuzda toplandığı ve onlar adına portföy yönetiminin yapıldığı finansal enstrümanlardır. Fonlar, yatırımcının belirlediği farklı risk ve getiri beklentilerine göre değerlendirilirken; hisse senedi, tahvil, repo, kıymetli madenler, emtia ve mevduat gibi farklı araçlar üzerinden değerlendirilmektedir.

Yatırım Fonları Nasıl Alınır?

TEFAS'da işlem gören tüm yatırım fonlarını öncelikle PhillipCapital'de yer alan hesabınız üzerinden alabilir veya hesap açarak kolayca erişim sağlayabilirsiniz. Buna ek olarak Türkiye'deki her banka ve aracı kurum platformlarından alım-satım gerçekleştirilebilir.

PPB / PHILLIP PORTFÖY BİRİNCİ HİSSE SENEDİ FONU

- Fon toplam değerinin en az %80'i devamlı olarak yerli ihraççıların hisse senetlerine yatırılır. Yatırım yapılacak sermaye piyasası araçlarının seçiminde, temel analize dayalı yöntemler kullanarak gelecekte büyüme ve karlılık artışı vadeden, yeni yatırım iştahına sahip ve getirilerini küçük ortaklarıyla paylaşımına açık, yatırımcı dostu yönetimlerce idare edilen şirketlerin hisselerine, teknik analiz yöntemleriyle alım satım seviyeleri tespit edilerek yatırım yapılır.

Birim Pay Fiyatı	2,773329
Günlük Getiri (%)	1,06%
2022 yılı başından bu yana (%)	187,89%
Fon alış valörü	T+1
Fon Satış valörü	T+2

PPS / PHILLIP PORTFÖY BİRİNCİ SERBEST FON

- Fon, yerli ve yabancı para ve sermaye araçlarının spot ve vadeli fiyatlarının, gün içi fiyat dalgalanmalarından doğan arbitraj fırsatlarını kullanarak yatırımcılarına getiri sağlamayı amaçlar. Fon bu fırsatları değerlendirirken risklerini uygun gördüğü yüksek korelasyonlu yurt içi ve yurt dışı finansal ürünler yardımıyla hedge eder.
- Yatırımcıların fondan maksimum verimi almaları için yatırım vadelerini 6 ay ve üzerinde tutmaları tavsiye olunur.*

Birim Pay Fiyatı	1,185746
Günlük Getiri (%)	0,24%
Halka Arz Getiri (%)	18,57%
Fon alış valörü	T+1
Fon Satış valörü	T+2

Fon Portföyündeki Varlıklar: BIST payları ve VIOP sözleşmeleri

PJL / PHILLIP PORTFÖY PARA PİYASASI FONU

- Fon portföyünün tamamı devamlı olarak, vadesine en fazla 184 gün kalmış, likiditesi yüksek para ve sermaye piyasası araçlarından oluşacak ve Fon portföyünün günlük olarak hesaplanan ağırlıklı ortalama vadesi en fazla 45 gün olacaktır.

Birim Pay Fiyatı	1,294301
Günlük Getiri (%)	0,063%
2022 yılı başından bu yana (%)	23,45%
Fon alış valörü	T+0
Fon Satış valörü	T+0

Fon Portföyündeki Varlıklar: Borçlanma Senetleri %52,64, T.Repo %20,76, TPP %19,36, Mevduat %4,79, Özel Sektör Kira Sertifikası %2,45

Yasal Uyarı: Burada yer alan yatırım bilgi, yorum ve tavsiyeleri yatırım danışmanlığı kapsamında değildir. Yatırım danışmanlığı hizmeti, yetkili kuruluşlar tarafından kişilerin risk ve getiri tercihleri dikkate alınarak kişiye özel sunulmaktadır. Burada yer alan yorum ve tavsiyeler ise genel niteliktedir. Bu tavsiyeler mali durumunuz ile risk ve getiri tercihlerinize uygun olmayabilir. Bu nedenle, sadece burada yer alan bilgilere dayanarak yatırım kararı verilmesi beklentilerinize uygun sonuçlar doğurmayabilir.

Net Kar (Milyon TL)				Net Kar (Milyon TL)				Net Kar (Milyon TL)			
Yıldız Pazar Hisseleri				Yıldız Pazar Hisseleri				Yıldız Pazar Hisseleri			
4. Çeyrek				4. Çeyrek				4. Çeyrek			
	2021	2022	%		2021	2022	%		2021	2022	%
AEFES	-198	53		INVEO	127	1.014	696%	VKGYO	381	1.514	298%
AFYON	-3	81		INVES	349	3.404	875%	YGGYO	547	2.854	421%
AGESA	106	177	68%	ISCTR	6.419	23.527	267%	YKBNK	3.558	17.429	390%
AKBNK	4.783	21.801	356%	ISFIN	59	184	212%	YYLGD	272	204	-25%
AKCNS	175	361	107%	ISGYO	1.319	8.186	521%	ZRGYO	1.178	10.687	807%
AKFGY	1.147	800	-30%	ISMEN	289	2.300	696%				
AKGRT	-64	274		JANTS	176	275	56%				
AKSA	399	1.383	247%	KAREL	-22	21					
AKSEN	866	649	-25%	KCAER	31	301	880%				
ALBRK	53	459	766%	KCHOL	5.776	27.784	381%				
ALFAS	22	269	1144%	KONKA	330	362	10%				
ALGYO	1.018	2.365	132%	KONYA	11	38	231%				
ALKA	138	64	-54%	KORDS	270	185	-32%				
ALKIM	142	119	-16%	KORDS	270	185	-32%				
ANHYT	265	595	125%	KZBGY	-116	3.177					
ANSGR	182	635	249%	LOGO	96	63	-35%				
ARCLK	790	2.565	225%	MARTI	65	0	-100%				
ARENA	25	44	74%	MEDTR	122	59	-51%				
ASELS	3.990	6.124	53%	MGROS	-8	1.164					
ASUZU	171	85	-50%	MIATK	20	141	612%				
AYGAZ	149	1.901	1172%	NTGAZ	5	264	4727%				
BARMA	63	84	34%	NUHCM	171	1.027	501%				
BOBET	2	272	12982%	OTKAR	525	639	22%				
BRISA	335	510	52%	OZKGY	2.955	3.726	26%				
BRLSM	-16	56		PNLSN	29	47	61%				
BRSAN	-127	795		PRKAB	20	43	116%				
BRSAN	-127	795		PSGYO	-13	1.342					
BUCIM	239	389	62%	RUBNS	29	35	24%				
CANTE	-59	468		RYGYO	1.496	8.192	448%				
CCOLA	231	649	181%	SDTTR	83	124	49%				
CEMTS	234	189	-19%	SELEC	203	720	255%				
CIMSA	387	457	18%	SISE	4.945	5.589	13%				
CIMSA	387	457	18%	SKBNK	190	434	128%				
DAPGM	96	803	734%	SNGYO	1.896	3.810	101%				
DOAS	1.076	2.364	120%	SOKE	17	47	171%				
EGGUB	15	351	2228%	SUWEN	13	53	317%				
EGPRO	81	155	91%	TATGD	39	67	73%				
ENJSA	778	12.122	1457%	TAVHL	-385	30					
ERBOS	57	62	9%	TKNSA	105	193	84%				
EUREN	22	123	462%	TOASO	1.217	3.498	187%				
FROTO	4.090	8.292	103%	TRILC	-27	8					
GARAN	4.060	19.902	390%	TSGYO	145	1.058	629%				
GEDIK	93	410	339%	TSKB	315	1.411	348%				
GOODY	133	-142		TTKOM	1.084	1.011	-7%				
GWIND	78	234	199%	TTRAK	492	1.359	176%				
HALKB	1.293	5.849	353%	TUPRS	1.424	17.589	1135%				
HEKTS	135	186	38%	TURSG	274	424	54%				
HLGYO	351	3.320	845%	VAKBN	1.998	8.407	321%				
INDES	266	146	-45%	VAKBN	1.998	8.407	321%				
INFO	43	151	251%	VESBE	413	-15					

Yasal Uyarı: Burada yer alan yatırım bilgi, yorum ve tavsiyeleri yatırım danışmanlığı kapsamında değildir. Yatırım danışmanlığı hizmeti, yetkili kuruluşlar tarafından kişilerin risk ve getiri tercihleri dikkate alınarak kişiye özel sunulmaktadır. Burada yer alan yorum ve tavsiyeler ise genel niteliktedir. Bu tavsiyeler mali durumunuz ile risk ve getiri tercihlerinize uygun olmayabilir. Bu nedenle, sadece burada yer alan bilgilere dayanarak yatırım kararı verilmesi beklentilerinize uygun sonuçlar doğurmayabilir.

Net Kar (Milyon TL)				Net Kar (Milyon TL)			
Ana Pazar Hisseleri				Ana Pazar Hisseleri			
4. Çeyrek				4. Çeyrek			
	2021	2022	%		2021	2022	%
ACSEL	28	40	43%	OZGYO	604	1.186	96%
ADEL	-16	-8		PEGYO	20	427	1988%
AKMGY	592	1.129	91%	PKART	5	0	-95%
ALCAR	40	351	772%	PKENT	15	5	-65%
ARZUM	17	6	-66%	POLTK	12	19	57%
BANVT	-57	-261		SAFKR	10	22	128%
BEYAZ	15	24	62%	SEGYO	177	1.352	665%
BFREN	9	40	352%	SEKFK	36	41	16%
BMSTL	16	37	133%	SEYKM	13	17	27%
BNTAS	32	8	-73%	SILVR	-11	62	
BOSSA	173	469	171%	SONME	19	2	-87%
CRDFA	5	13	139%	TDGYO	23	51	125%
CRFSA	-119	-2		TNZTP	31	142	363%
DERHL	23	12	-49%	TUCLK	43	21	-51%
DESA	39	119	204%	TURGG	31	362	1086%
DESPC	28	3	-90%	ULUFA	6	49	681%
DGATE	15	8	-50%	USAK	35	41	16%
DGGYO	-111	2.790		VAKFN	67	237	254%
DITAS	0	25	30985%	VKFYO	1	2	166%
DNISI	18	24	33%	YESIL	-10	-83	
DOCO	-115	0		YKSLN	56	43	-23%
DZGYO	80	346	331%	YUNSA	28	165	499%
EDATA	38	23	-40%				
ENSRI	-19	29					
ERSU	2	-1					
FADE	-2	27					
FMIZP	33	6	-83%				
FORMT	-2	9					
HDFGS	-185	459					
IHAAS	2	17	718%				
ISGSY	12	731	6094%				
ISYAT	27	27	0%				
KIMMR	13	34	157%				
KLMSN	-30	0					
KRGYO	16	109	566%				
KRTEK	49	28	-43%				
KRTEK	49	28	-43%				
KTSKR	78	295	278%				
KUYAS	124	181	45%				
LIDFA	17	107	527%				
LINK	20	22	12%				
MAALT	26	1	-96%				
MAKIM	29	52	83%				
MEPET	34	0	-100%				
METUR	-15	13					
MIPAZ	75	-49					
NUGYO	-19	598					
ONCSM	73	5	-93%				
ORCAY	0	16					
OSMEN	21	137	540%				

Yasal Uyarı: Burada yer alan yatırım bilgi, yorum ve tavsiyeleri yatırım danışmanlığı kapsamında değildir. Yatırım danışmanlığı hizmeti, yetkili kuruluşlar tarafından kişilerin risk ve getiri tercihleri dikkate alınarak kişiye özel sunulmaktadır. Burada yer alan yorum ve tavsiyeler ise genel niteliktedir. Bu tavsiyeler mali durumunuz ile risk ve getiri tercihlerinize uygun olmayabilir. Bu nedenle, sadece burada yer alan bilgilere dayanarak yatırım kararı verilmesi beklentilerinize uygun sonuçlar doğurmayabilir.

Kod	14	50	RSI	StochS	MACD	CCI	Kod	14	50	RSI	StochS	MACD	CCI
	Günlük H.O.	Günlük H.O.						Günlük H.O.	Günlük H.O.				
AEFES	●	●	●	●	●	●	KARSN	●	●	●	●	●	●
AGHOL	●	●	●	●	●	●	KCAER	●	●	●	●	●	●
AKBNK	●	●	●	●	●	●	KCHOL	●	●	●	●	●	●
AKFGY	●	●	●	●	●	●	KERVT	●	●	●	●	●	●
AKSA	●	●	●	●	●	●	KLRHO	●	●	●	●	●	●
AKSEN	●	●	●	●	●	●	KMPUR	●	●	●	●	●	●
ALARK	●	●	●	●	●	●	KONTR	●	●	●	●	●	●
ALBRK	●	●	●	●	●	●	KORDS	●	●	●	●	●	●
ALGYO	●	●	●	●	●	●	KOZAA	●	●	●	●	●	●
ALKIM	●	●	●	●	●	●	KOZAL	●	●	●	●	●	●
ARCLK	●	●	●	●	●	●	KRDMD	●	●	●	●	●	●
ASELS	●	●	●	●	●	●	KZBGY	●	●	●	●	●	●
ASUZU	●	●	●	●	●	●	MAVI	●	●	●	●	●	●
AYDEM	●	●	●	●	●	●	MGROS	●	●	●	●	●	●
BAGFS	●	●	●	●	●	●	NTHOL	●	●	●	●	●	●
BASGZ	●	●	●	●	●	●	ODAS	●	●	●	●	●	●
BERA	●	●	●	●	●	●	OTKAR	●	●	●	●	●	●
BIMAS	●	●	●	●	●	●	OYAKC	●	●	●	●	●	●
BIOEN	●	●	●	●	●	●	PETKM	●	●	●	●	●	●
BRYAT	●	●	●	●	●	●	PGSUS	●	●	●	●	●	●
BUCIM	●	●	●	●	●	●	PSGYO	●	●	●	●	●	●
CCOLA	●	●	●	●	●	●	SAHOL	●	●	●	●	●	●
CEMTS	●	●	●	●	●	●	SASA	●	●	●	●	●	●
CIMSA	●	●	●	●	●	●	SELEC	●	●	●	●	●	●
DOAS	●	●	●	●	●	●	SISE	●	●	●	●	●	●
DOHOL	●	●	●	●	●	●	SKBNK	●	●	●	●	●	●
ECILC	●	●	●	●	●	●	SMRTG	●	●	●	●	●	●
EGEEN	●	●	●	●	●	●	SNGYO	●	●	●	●	●	●
EKGYO	●	●	●	●	●	●	SOKM	●	●	●	●	●	●
ENJSA	●	●	●	●	●	●	TAVHL	●	●	●	●	●	●
ENKAI	●	●	●	●	●	●	TCELL	●	●	●	●	●	●
ERBOS	●	●	●	●	●	●	THYAO	●	●	●	●	●	●
EREGL	●	●	●	●	●	●	TKFEN	●	●	●	●	●	●
EUREN	●	●	●	●	●	●	TKNSA	●	●	●	●	●	●
FENER	●	●	●	●	●	●	TMSN	●	●	●	●	●	●
FROTO	●	●	●	●	●	●	TOASO	●	●	●	●	●	●
GARAN	●	●	●	●	●	●	TSKB	●	●	●	●	●	●
GESAN	●	●	●	●	●	●	TSPOR	●	●	●	●	●	●
GLYHO	●	●	●	●	●	●	TTKOM	●	●	●	●	●	●
GSDHO	●	●	●	●	●	●	TTRAK	●	●	●	●	●	●
GUBRF	●	●	●	●	●	●	TUKAS	●	●	●	●	●	●
GWIND	●	●	●	●	●	●	TUPRS	●	●	●	●	●	●
HALKB	●	●	●	●	●	●	TURSG	●	●	●	●	●	●
HEKTS	●	●	●	●	●	●	ULKER	●	●	●	●	●	●
IPEKE	●	●	●	●	●	●	VAKBN	●	●	●	●	●	●
ISCTR	●	●	●	●	●	●	VESBE	●	●	●	●	●	●
ISDMR	●	●	●	●	●	●	VESTL	●	●	●	●	●	●
ISFIN	●	●	●	●	●	●	YKBNK	●	●	●	●	●	●
ISGYO	●	●	●	●	●	●	YYLGD	●	●	●	●	●	●
JANTS	●	●	●	●	●	●	ZOREN	●	●	●	●	●	●

Yasal Uyarı: Burada yer alan yatırım bilgi, yorum ve tavsiyeleri yatırım danışmanlığı kapsamında değildir. Yatırım danışmanlığı hizmeti, yetkili kuruluşlar tarafından kişilerin risk ve getiri tercihleri dikkate alınarak kişiye özel sunulmaktadır. Burada yer alan yorum ve tavsiyeler ise genel niteliktedir. Bu tavsiyeler mali durumunuz ile risk ve getiri tercihlerinize uygun olmayabilir. Bu nedenle, sadece burada yer alan bilgilere dayanarak yatırım kararı verilmesi beklentilerinize uygun sonuçlar doğurmayabilir.