

Endeks	%	Değer	Pariteler	%	Değer	Y. Dışı Vadeli	%	Değer			
BIST100	↑	0,14	5454,8	DolarTL	↓	-0,04	18,67	S&P500	↑	0,49	3868,25
BIST30	↑	0,04	5885,2	EuroTL	↑	0,02	19,84	Altın Ons/\$	↑	0,54	1807,30
BIST30 Y.Vade	↑	0,06	5916,5	EuroDolar	↑	0,11	1,06	Ham Petrol	↑	1,62	79,39

KAP Haberleri

- **AYDEM**, pay geri alım programı dahilinde bugüne kadar satın aldığı 5.733.502 adet payı (sermayenin %0,8'i) 23.12.2022 tarihinde pay başına 24,76 TL fiyat ve Borsa İstanbul'da özel emirle blok satış yöntemiyle yurt dışında yerleşik kurumsal yatırımcıya sattı. (P.Değ: 19,4 Milyar TL, F/K: 24,9)
- **BARMA**, %400 bedelsiz sermaye artırımını için SPK'na başvuruda bulundu. (P.Değ: 7,2 Milyar TL, F/K: 30,3)
- **BRYAT**, T.C.Hazine ve Maliye Bakanlığı, Vergi Denetim Kurulu Başkanlığı tarafından, 2018, 2019, 2020 ve 2021 dönemlerine ilişkin vergi kanunları yönünden sınırlı vergi incelemesi yapılacak. (P.Değ: 34,8 Milyar TL, F/K: 38,0)
- **DENGE**, %25 iştirak konumundaki Vepa Fırça AŞ'nin ticari unvanının Vepa Kişisel Bakım ve Kozmetik AŞ olarak değiştirdi. DENGE, Vepa'nın sermayesinin 5,1 Milyon TL den 7,7 Milyon TL'den çıkarılmasına katılarak payını %50'ye yükseltti. (P.Değ: 1,0 Milyar TL, F/K: 4,0)
- **DOKTA**, TÜBİTAK'ın desteklediği proje kapsamındaki "Raylı Sistemler TÜBİTAK RUTE Özgün Motor" projesinin ilk üyesi olan V8 motoru üretildi. DOKTA, projede motor blok gövdesinin yanında kapsamdaki bir kısım parçaların üretimi ile de destek verdi. (P.Değ: 10,4 Milyar TL, F/K: 41,4)
- **EGPRO**'nun ana ortağı Deceuninck NV, sahip olduğu borsada işlem gören nitelikteki paylardan 2.500.000 adetini (sermayenin %2'si) pay değeri 70 TL'den az olmamak kaydıyla Borsa İstanbul satmayı planladığını bildirdi. (P.Değ: 5,5 Milyar TL, F/K: 11,5)
- **FONET**, Samsun İl Sağlık Müdürlüğü ile 12 ay süreli sağlık bilgi yönetim sistemi (SBYS) Hizmet Alımı sözleşmesi 10.580.281,00 TL bedel ile imzaladı. (P.Değ: 0,7 Milyar TL, F/K: 17,4)
- **GESAN**, yerel bir şirketin arazisine Öztüketim Arazi Güneş Enerjisi Santrali yapılması hususunda anlaşmaya vardı. Projenin bedeli 760.000 USD. (P.Değ: 30,6 Milyar TL, F/K: 58,5)
- **HEKTS**, %100 bağlı ortaklık olan ve tarım ilaçları imal, ithal ve pazarlaması alanlarında faaliyet gösteren Ferbis Tarım AŞ'nin halka arzı için gerekli çalışmaların başlatılmasına karar verildi. (P.Değ: 109,9 Milyar TL, F/K: 145,0)
- **IMASM**, yönetim kurulu %525 bedelsiz sermaye artırım kararı aldı. (P.Değ: 11,1 Milyar TL, F/K: 92,4)
- **KRTEK**, 2023 yılında yurtdışı talebin daralacağı varsayımı ile enerji verimliliği düşük olan 1.Üretim hattının 1 Ocak 2023'ten itibaren kapatılmasına karar verdi. Kapatılacak olan hattın kapasitesi üretim miktarının %10'unu toplam tüketilen enerjinin %26'sını kapsamaktadır. Söz konusu hatta çalışan işçilerin yasal hakları verilerek işten çıkarılacak. (P.Değ: 1,1 Milyar TL, F/K: 5,6)

KAP Haberleri

- **MAKIM** ortaklarından Kobi GSYO 3,28 Milyon adet payın (sermayenin %5,85'i) borsada işlem görebilir nitelik kazanması için MKK'ya başvurdu. (P.Değ: 1,5 Milyar TL, F/K: 15,5)
- **RNPOL**'un ortaklarından HDFGS sahip olduğu 3 Milyon payın (sermayenin %10'u) borsada işlem görebilir nitelik kazanması için MKK'ya başvurdu. (P.Değ: 0,7 Milyar TL, F/K: 39,9)
- **SEYKM**, "Seyitler Fastplast" markasının hukuksuz kullanımı ile ilgili açtığı davalar sonuç vermedi ve "Seyitler Fastplast" markası hükümsüz kılınarak marka sicilinden terkin edildi. Şirket, söz konusu marka ile halihazırda üretim yapmadığından, marka hükümsüzlük davasının ortaklık faaliyetlerine etkisi olmayacağını bildirdi. (P.Değ: 0,7 Milyar TL, F/K: 10,4)
- **TCELL**, %100 bağlı ortaklığı Kule Hizmet ve İşletmecilik AŞ'nin ("Global Tower") paylarının bir kısmının yurt içinde ve gerektiğinde yurt dışında halka arzına ilişkin hazırlık çalışmalarının başlatılmasına karar verdi. Global Tower, telekomünikasyon alt yapı işletmeciliği faaliyetleri yürütmektedir. (P.Değ: 81,0 Milyar TL, F/K: 12,6)
- **TTKOM**, yatırımlarının ve büyüme planlarının finansmanı amacıyla, yurtdışındaki bir bankadan 110 Milyon Euro tutarında uzun vadeli bir kredi anlaşması imzaladı. Söz konusu kredinin nihai vadesi Ocak 2032, ortalama vadesi 4,1 yıl, yıllık faiz maliyeti sigorta primi ve diğer peşin maliyetler dahil toplam EURIBOR + %2,78'dir. (P.Değ: 74,3 Milyar TL, F/K: 17,7)

Tedbir Kararları

- **DOBUR** payları VBTS kapsamında 25/01/2023 seans sonuna kadar emir paketi tedbiri ile işlem görecektir.
- **RYSAS, ULUFA** paylarında VBTS kapsamında 25/01/2023 seans sonuna kadar brüt takas uygulanacak.
- **BRKVY** payları VBTS kapsamında 25/01/2023 seans sonuna kadar açığa satışa ve kredili işlemlere konu edilemeyecek.
- **KONTR** paylarında BIST Tedbir Yönetim Sistemi kapsamında 25/01/2023 seans sonuna kadar "Açığa Satış ve Kredili İşlem Yasağı" ve "Brüt Takas" tedbirleri uygulanacak.

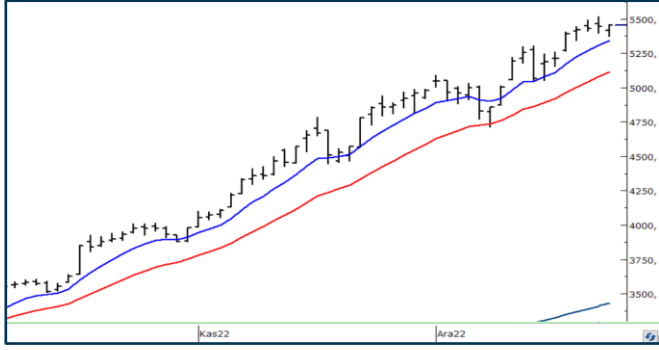
Önemli Haberler

- Noel Bayramı tatili sebebiyle ABD, Avrupa, İngiltere ve Hong Kong hisse piyasaları bugün işleme kapalı olacak. Asya piyasaları ise bugün hafifçe artıda seyreliyor.

☼ Seans öncesi ve seans içerisinde açıklanan haberler, ⚡ Seans sonrası açıklanan haberler

Yasal Uyarı: Burada yer alan yatırım bilgi, yorum ve tavsiyeleri yatırım danışmanlığı kapsamında değildir. Yatırım danışmanlığı hizmeti, yetkili kuruluşlar tarafından kişilerin risk ve getiri tercihleri dikkate alınarak kişiye özel sunulmaktadır. Burada yer alan yorum ve tavsiyeler ise genel niteliktedir. Bu tavsiyeler mali durumunuz ile risk ve getiri tercihlerinize uygun olmayabilir. Bu nedenle, sadece burada yer alan bilgilere dayanılarak yatırım kararı verilmesi beklentilerinize uygun sonuçlar doğurmayabilir.

BIST100 Teknik Analiz



Bist100 endeksi Cuma gününü %0,14 yükselişle 5454 puanda tamamladı. Teknik göstergelerde olumsuz aykırılıklar ve yorgunluk sinyalleri oluştuğu görülüyor.

8 günlük ortalama bugün için 5340'ta destek oluşturacak. Endeks 5340 desteği üzerinde kaldıkça yükselişini sürdürecektir.

5340 desteği altında, 5200 yatay trend desteğine ve 21 günlük ortalamanın belirlediği 5110 desteğine doğru geri çekilmeler yaşanabilir.

21 günlük ortalamanın belirlediği 5110 desteği aşağı kırılmadığı sürece sahip olunan hisse pozisyonlarının korunmasını öneriyoruz.

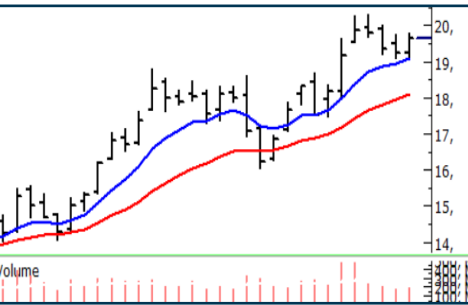
VIOP30 Teknik Analiz



Şubat Vade Endeks30 sözleşmesi, satış baskılarını 6100 bölgesinde karşıladı ve kapanışı gün içi en yüksekten (6200)'den gerçekleştirdi. Teknik göstergelerde oluşmaya başlayan olumsuz aykırılıklar nedeniyle 6000 desteğinin altında uzun pozisyonlar için zarar kes çalıştırma konusunda disiplinli olmak gerekir.

Bugün için ilk desteğin 6170 de oluşmasını bekliyoruz. Sözleşme satış baskılarını 6170 üzerinde karşılar 6245 ve 6300 hedefli yükseliş devam edecektir. 6170'in altındaki fiyatlamalarda 6100 ve 6000 desteklerini hedefleyen kısa pozisyonlar alınabilir.

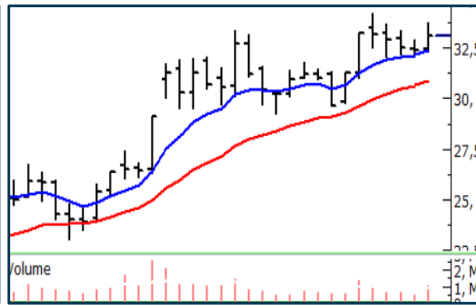
Teknik Analiz Hisse Önerileri



PETKM

Kısa vadeli ortalamasından destek bulan PETKM olumlu trendini sürdürmeyi deniyor.

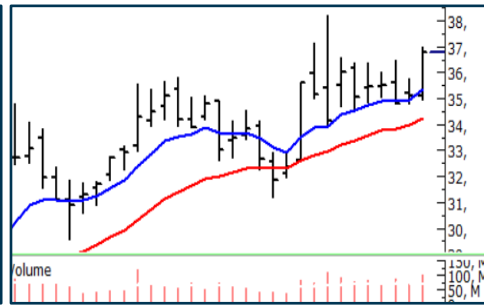
Hedef Fiyat: 20,40 TL, 21,60 TL
Zarar Kes: 18,80 TL



SARKY

Kısa vadeli ortalaması üzerinde yükselen dipler oluşturan SARKY yükselişini sürdürmeyi deniyor.

Hedef Fiyat: 34,30 TL, 36,70 TL
Zarar Kes: 31,80 TL



TCELL

8 günlük ortalamasından destek bulan TCELL 36,50 TL yatay direnci üzerinde kapanış olarak pozitif trendini sürdürmeyi deniyor.

Hedef Fiyat: 38,20 TL, 41,00 TL
Zarar Kes: 35,30 TL

Phillip Portföy Yatırım Fonları

Yatırım Fonu Nedir?

Yatırım fonları, birçok bireysel yatırımcının parasının bir havuzda toplandığı ve onlar adına portföy yönetiminin yapıldığı finansal enstrümanlardır. Fonlar, yatırımcının belirlediği farklı risk ve getiri beklentilerine göre değerlendirilirken; hisse senedi, tahvil, repo, kıymetli madenler, emtia ve mevduat gibi farklı araçlar üzerinden değerlendirilmektedir.

Yatırım Fonları Nasıl Alınır?

TEFAS'da işlem gören tüm yatırım fonlarını öncelikle PhillipCapital'de yer alan hesabınız üzerinden alabilir veya hesap açarak kolayca erişim sağlayabilirsiniz. Buna ek olarak Türkiye'deki her banka ve aracı kurum platformlarından alım-satım gerçekleştirilebilir.

PPB / PHILLIP PORTFÖY BİRİNCİ HİSSE SENEDİ FONU

- Fon toplam değerinin en az %80'i devamlı olarak yerli ihraççıların hisse senetlerine yatırılır. Yatırım yapılacak sermaye piyasası araçlarının seçiminde, temel analize dayalı yöntemler kullanarak gelecekte büyüme ve karlılık artışı vadeden, yeni yatırım iştahına sahip ve getirilerini küçük ortaklarıyla paylaşımına açık, yatırımcı dostu yönetimlerce idare edilen şirketlerin hisselerine, teknik analiz yöntemleriyle alım satım seviyeleri tespit edilerek yatırım yapılır.

Birim Pay Fiyatı	3,034515
Günlük Getiri (%)	0,11%
Yılbaşından bu yana (%)	215,01%
Fon alış valörü	T+1
Fon Satış valörü	T+2

PPS / PHILLIP PORTFÖY BİRİNCİ SERBEST FON

- Fon, yerli ve yabancı para ve sermaye araçlarının spot ve vadeli fiyatlarının, gün içi fiyat dalgalanmalarından doğan arbitraj fırsatlarını kullanarak yatırımcılarına getiri sağlamayı amaçlar. Fon bu fırsatları değerlendirirken risklerini uygun gördüğü yüksek korelasyonlu yurt içi ve yurt dışı finansal ürünler yardımıyla hedge eder.
- Yatırımcıların fondan maksimum verimi almaları için yatırım vadelerini 6 ay ve üzerinde tutmaları tavsiye olunur.*

Birim Pay Fiyatı	1,151663
Günlük Getiri (%)	-0,04%
Halka Arz Getiri (%)	15,17%
Fon alış valörü	T+1
Fon Satış valörü	T+2

Fon Portföyündeki Varlıklar: BIST payları ve VIOP sözleşmeleri

PJL / PHILLIP PORTFÖY PARA PİYASASI FONU

- Fon portföyünün tamamı devamlı olarak, vadesine en fazla 184 gün kalmış, likiditesi yüksek para ve sermaye piyasası araçlarından oluşacak ve Fon portföyünün günlük olarak hesaplanan ağırlıklı ortalama vadesi en fazla 45 gün olacaktır.

Birim Pay Fiyatı	1,247306
Günlük Getiri (%)	0,156%
Yılbaşından bu yana (%)	18,97%
Fon alış valörü	T+0
Fon Satış valörü	T+0

Fon Portföyündeki Varlıklar: Borçlanma Senetleri %52,64, T.Repo %20,76, TPP %19,36, Mevduat %4,79, Özel Sektör Kira Sertifikası %2,45

Yasal Uyarı: Burada yer alan yatırım bilgi, yorum ve tavsiyeleri yatırım danışmanlığı kapsamında değildir. Yatırım danışmanlığı hizmeti, yetkili kuruluşlar tarafından kişilerin risk ve getiri tercihleri dikkate alınarak kişiye özel sunulmaktadır. Burada yer alan yorum ve tavsiyeler ise genel niteliktedir. Bu tavsiyeler mali durumunuz ile risk ve getiri tercihlerinize uygun olmayabilir. Bu nedenle, sadece burada yer alan bilgilere dayanarak yatırım kararı verilmesi beklentilerinize uygun sonuçlar doğurmayabilir.

Kod	14	50	RSI	StochS	MACD	CCI	Kod	14	50	RSI	StochS	MACD	CCI
	Günlük H.O.	Günlük H.O.						Günlük H.O.	Günlük H.O.				
AEFES	●	●	●	●	●	●	KARSN	●	●	●	●	●	●
AGHOL	●	●	●	●	●	●	KARTN	●	●	●	●	●	●
AKBNK	●	●	●	●	●	●	KCHOL	●	●	●	●	●	●
AKFGY	●	●	●	●	●	●	KONTR	●	●	●	●	●	●
AKSA	●	●	●	●	●	●	KORDS	●	●	●	●	●	●
AKSEN	●	●	●	●	●	●	KOZAA	●	●	●	●	●	●
ALARK	●	●	●	●	●	●	KOZAL	●	●	●	●	●	●
ALBRK	●	●	●	●	●	●	KRDMD	●	●	●	●	●	●
ALGYO	●	●	●	●	●	●	LOGO	●	●	●	●	●	●
ALKIM	●	●	●	●	●	●	MAVI	●	●	●	●	●	●
ARCLK	●	●	●	●	●	●	MGROS	●	●	●	●	●	●
ASELS	●	●	●	●	●	●	NTHOL	●	●	●	●	●	●
AYDEM	●	●	●	●	●	●	NUGYO	●	●	●	●	●	●
BAGFS	●	●	●	●	●	●	ODAS	●	●	●	●	●	●
BASGZ	●	●	●	●	●	●	OTKAR	●	●	●	●	●	●
BERA	●	●	●	●	●	●	OYAKC	●	●	●	●	●	●
BIMAS	●	●	●	●	●	●	PETKM	●	●	●	●	●	●
BRYAT	●	●	●	●	●	●	PGSUS	●	●	●	●	●	●
BUCIM	●	●	●	●	●	●	PRKAB	●	●	●	●	●	●
CCOLA	●	●	●	●	●	●	PSGYO	●	●	●	●	●	●
CEMTS	●	●	●	●	●	●	QUAGR	●	●	●	●	●	●
CIMSA	●	●	●	●	●	●	SAHOL	●	●	●	●	●	●
DEVA	●	●	●	●	●	●	SASA	●	●	●	●	●	●
DOAS	●	●	●	●	●	●	SELEC	●	●	●	●	●	●
DOHOL	●	●	●	●	●	●	SISE	●	●	●	●	●	●
ECILC	●	●	●	●	●	●	SKBNK	●	●	●	●	●	●
EGEEN	●	●	●	●	●	●	SMRTG	●	●	●	●	●	●
EKGYO	●	●	●	●	●	●	SNGYO	●	●	●	●	●	●
ENJSA	●	●	●	●	●	●	SOKM	●	●	●	●	●	●
ENKAI	●	●	●	●	●	●	TAVHL	●	●	●	●	●	●
ERBOS	●	●	●	●	●	●	TCELL	●	●	●	●	●	●
EREGL	●	●	●	●	●	●	THYAO	●	●	●	●	●	●
FROTO	●	●	●	●	●	●	TKFEN	●	●	●	●	●	●
GARAN	●	●	●	●	●	●	TMSN	●	●	●	●	●	●
GENIL	●	●	●	●	●	●	TOASO	●	●	●	●	●	●
GESAN	●	●	●	●	●	●	TRGYO	●	●	●	●	●	●
GLYHO	●	●	●	●	●	●	TSKB	●	●	●	●	●	●
GOZDE	●	●	●	●	●	●	TSPOR	●	●	●	●	●	●
GSDHO	●	●	●	●	●	●	TTKOM	●	●	●	●	●	●
GUBRF	●	●	●	●	●	●	TTRAK	●	●	●	●	●	●
GWIND	●	●	●	●	●	●	TUKAS	●	●	●	●	●	●
HALKB	●	●	●	●	●	●	TUPRS	●	●	●	●	●	●
HEKTS	●	●	●	●	●	●	TURSG	●	●	●	●	●	●
IPEKE	●	●	●	●	●	●	ULKER	●	●	●	●	●	●
ISCTR	●	●	●	●	●	●	VAKBN	●	●	●	●	●	●
ISDMR	●	●	●	●	●	●	VESBE	●	●	●	●	●	●
ISFIN	●	●	●	●	●	●	VESTL	●	●	●	●	●	●
ISGYO	●	●	●	●	●	●	YATAS	●	●	●	●	●	●
ISMEN	●	●	●	●	●	●	YKBNK	●	●	●	●	●	●
JANTS	●	●	●	●	●	●	YYLGD	●	●	●	●	●	●

Yasal Uyarı: Burada yer alan yatırım bilgi, yorum ve tavsiyeleri yatırım danışmanlığı kapsamında değildir. Yatırım danışmanlığı hizmeti, yetkili kuruluşlar tarafından kişilerin risk ve getiri tercihleri dikkate alınarak kişiye özel sunulmaktadır. Burada yer alan yorum ve tavsiyeler ise genel niteliktedir. Bu tavsiyeler mali durumunuz ile risk ve getiri tercihlerinize uygun olmayabilir. Bu nedenle, sadece burada yer alan bilgilere dayanarak yatırım kararı verilmesi beklentilerinize uygun sonuçlar doğurmayabilir.