

Endeks	%	Değer	Pariteler	%	Değer	Y. Dışı Vadeli	%	Değer			
BIST100	↓	-1,64	5345,6	DolarTL	↑	0,01	18,72	S&P500	↑	0,14	3812,75
BIST30	↓	-1,49	5789,4	EuroTL	↑	0,20	19,89	Altın Ons/\$	↑	0,25	1808,87
BIST30 Y.Vade	↓	-1,51	5809,3	EuroDolar	↑	0,17	1,06	Ham Petrol	↑	0,02	78,70

KAP Haberleri

- **ARDYZ**, Signum Teknoloji AŞ'nin %100 ünü 1.100.000 USD (20.586.500 TL) karşılığında satın aldı. Satın alınan şirket, tüm sektörlerde tesis, kampüs, sağlık kurumu, kamu binası, liman, havaalanı, lojistik merkezi gibi yerleşkelerin yönetimi ve operasyonel süreçler yazılımı (Facility Management System) geliştirmektedir. (P.Değ: 1,7 Milyar TL, F/K: 8,3)
- **ASUZU**, Fzk Mühendislik AŞ'nin otomotiv sektörüne ilişkin üretiminde kullanılan ve karkas olarak tabir edilen metal saclarını, üretimine ilişkin makine parkını ve demirbaşlarını, çalışan uzman işçi kadrosunu ve stoklarını satın alınması konusunda anlaşmaya vardı. FZK'ya ödenecek toplam kısmı devir bedeli 6,5 milyon \$ + KDV'dir, ödemelerin 2 yıl içerisinde tamamlanması planlanmaktadır. (P.Değ: 19,8 Milyar TL, F/K: 28,1)
- **BOSSA**, Develi Belediyesine ait olan 492.407 m2 büyüklüğündeki arsayı 12.600.000 TL bedel ile satın aldı. Söz konusu arsaya güneş enerjisi santrali yapılması planlanıyor. (P.Değ: 5,2 Milyar TL, F/K: 10,1)
- **CUSAN**, aktifinde kayıtlı bulunan, İstanbul-Beylikdüzü'ndeki "betonarme karkas bina ve arsası" vasıflı taşınmaz ile Kocaeli-Körfez'deki "tarla" vasıflı taşınmazlar, yeniden değerlemeye tabi tutuldu. 2020 yılında değeri 37,9 Milyon TL olan İstanbul'daki binanın güncel piyasa değeri KDV Hariç 154.155.000 TL olarak belirlenirken yine 2020 yılında değeri 2.345.000 TL olan Kocaeli'ndeki tarlanın güncel piyasa değeri KDV Hariç 4.370.000 TL olarak belirlenmiştir. (P.Değ: 1,4 Milyar TL, F/K: 9,1)
- **EYGYO**, İstanbul-Beykoz'daki gayrimenkulleri ilgili olarak yüklenici firma ile kat karşılığı inşaat sözleşmesi imzaladı. Sözleşmeye göre yüklenici firma tarafından inşa edilecek yapılardan EYGYO arsa sahibi olarak %55 oranında pay alacaktır.
- **FROTO**, 1 tonluk yeni nesil ticari araç yatırım projelerinin finansmanına yönelik olarak Avrupa İmar ve Kalkınma Bankası'nadın 200 milyon Avro tutarına kadar kredi anlaşması imzalanmıştır. Söz konusu kredi anlaşması, 14 Temmuz 2021 tarihinde imzalanan 650 milyon Avro tutarındaki kredinin devamı niteliğindedir. Kredinin, iki yılı anapara geri ödemesiz olup vade 4-6 yıl arasında ve faiz Euribor + % 4,50 ve Euribor + % 4,65 olarak belirlenmiştir. (P.Değ: 172,2 Milyar TL, F/K: 11,9)

KAP Haberleri

- **IZTAR**'ın hakim ortağı Alpha Ventures Investment, sahip olduğu 1,6 Milyon adet hisseyi pay başına 18,57 TL'den, 28.12.2022 tarihinde UP Venture Capital LLP'ye sattı. Bu devir neticesinde Alpha Ventures Investment LLP'nin Şirketimizdeki ortaklık oranı %41,64'e (oy oranı %80,12) düşmüş, UP Venture Capital LLP'nin ortaklık oranı %10,29 olmuştur. (P.Değ: 0,4 Milyar TL, F/K: -)
- **POLHO**'nun %96 bağlı ortaklığı Poliport Kimya'ye ait olan Pendik arazisi için yapılan 17 adet yapı ruhsatı başvurusu 27.12.2022 tarihi itibarıyla onaylandı. Söz konusu arazide "kat karşılığı inşaat projesi" yapılması için müteahhit firma ile anlaşma yapılmıştır. (P.Değ: 10,3 Milyar TL, F/K: 17,1)
- **RNPOL**, aktifinde Yatırım Amaçlı Gayrimenkul olarak bulunan Kayseri'deki meskeni, 5.500.000 TL bedel ile sattı. (P.Değ: 0,6 Milyar TL, F/K: 37,7)
- **SMRTG**, %100 bağlı ortaklığı olan Smart Güneş Enerji Ekipmanları Pazarlama A.Ş., yurtiçinde yerleşik müşterisinden Güneş enerjisi santrali anahtar teslim kurulumuna istinaden KDV hariç toplam 1.500.000,00 ABD Doları tutarında sipariş almıştır. (P.Değ: 25,6 Milyar TL, F/K: 133,3)

Tedbir Kararları

- **PSGYO** payları 27/01/2023 seans sonuna kadar açığa satışa ve kredili işlemlere konu edilemeyecek.
- **EPLAS, KRSTL, RTALB, YGYO** paylarında 27/01/2023 seans sonuna kadar brüt takas uygulanacak.

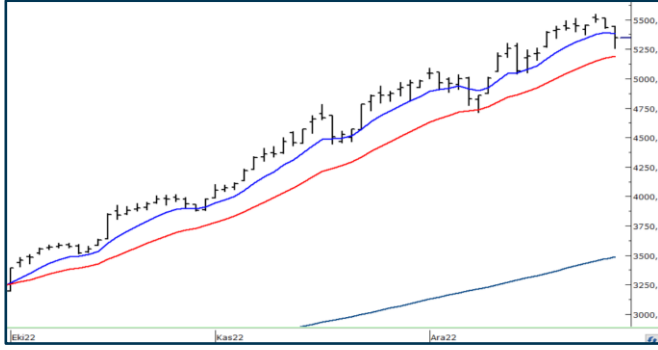
Önemli Haberler

- ABD ve İtalya'nın, Çin'de koronavirüs vakalarında yaşanan artış nedeniyle Çin'den gelenlere yönelik bazı önlemler açıklaması piyasalarındaki risk alma iştahının azalmasına neden oluyor. S&P500 dünkü seansı %1,20 ve Nasdaq %1,35 ekside tamamladı.
- Wall Street'teki kayıpları takip ederek Japonya %1,16, Çin Şangay %0,37 ve Hong Kong %0,97 geriledi.

☼ Seans öncesi ve seans içerisinde açıklanan haberler, ☾ Seans sonrası açıklanan haberler

Yasal Uyarı: Burada yer alan yatırım bilgi, yorum ve tavsiyeleri yatırım danışmanlığı kapsamında değildir. Yatırım danışmanlığı hizmeti, yetkili kuruluşlar tarafından kişilerin risk ve getiri tercihleri dikkate alınarak kişiye özel sunulmaktadır. Burada yer alan yorum ve tavsiyeler ise genel niteliktedir. Bu tavsiyeler mali durumunuz ile risk ve getiri tercihlerinize uygun olmayabilir. Bu nedenle, sadece burada yer alan bilgilere dayanarak yatırım kararı verilmesi beklentilerinize uygun sonuçlar doğurmayabilir.

BIST100 Teknik Analiz



Bist100 endeksi Çarşamba gününü %1,64 düşüyle 5345 puanda tamamladı. Teknik göstergelerde olumsuz aykırılıklar ve yorgunluk sinyalleri oluştuğu görülüyor. Endeksin kısa vadeli ortalama desteği altında kapanış alması teknik açıdan olumsuz.

Kısa vadeli ortalama ile yatay trend direncinin kesiştiği 5400 önemli bir direnç olarak karşımıza çıkıyor. Endeks yeniden 5400 üzerinde kalıcılık sağlayabilirse satış baskısının azalacağını düşünüyoruz.

5400 direnci aşılamazsa, 21 günlük ortalamanın geçtiği 5200 desteği ve 5000 yatay trend desteğine doğru geri çekilmeler yaşanabilir.

21 günlük ortalamanın geçtiği 5200 desteği aşağı kırılırsa zarar kes çalıştırılmasını öneriyoruz.

VIOP30 Teknik Analiz



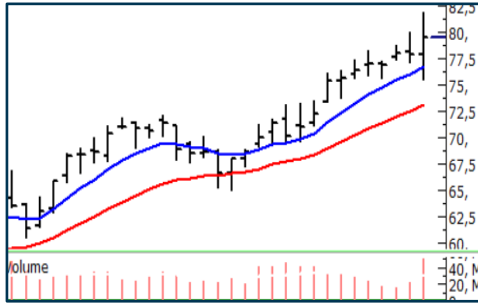
Şubat vade Endeks30 sözleşmesi seans içinde 6030 puana kadar gerilese de kapanışı 10 günlük üssel ortalamasının üzerinde 6100 bölgesinde gerçekleşti.

Teknik göstergelerin bir kısmında olumsuz aykırılık oluşsa da sözleşme, 10 günlük üssel ortalamasının üzerinde kalmaya devam ediyor.

Bugün için ilk direncin 6140 da oluşacağını tahmin ediyoruz. Sözleşme 6140 üzerinde kalıcı olabilirse 6185 ve 6240 hedefli uzun pozisyonlar alınabilir.

Sözleşme 6140'ın üzerine çıkacak bir yükseliş yapamazsa dün olduğu gibi 6050-6100 bölgesinde sıkışan bir hareket gerçekleşebilir.

Teknik Analiz Hisse Önerileri

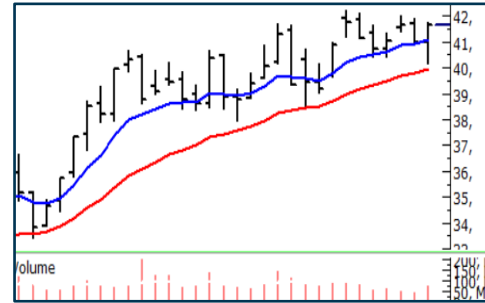


KCHOL

Kısa vadeli ortalamasından destek bulan KCHOL olumlu trendini sürdürmeyi deniyor.

Hedef Fiyat: 82,10 TL, 86,00 TL

Zarar Kes: 76,20 TL



SISE

21 günlük ortalamasından destek bulan SISE pozitif trendini sürdürmeyi deniyor.

Hedef Fiyat: 43,50 TL, 46,00 TL

Zarar Kes: 40,00 TL

Phillip Portföy Yatırım Fonları

Yatırım Fonu Nedir?

Yatırım fonları, birçok bireysel yatırımcının parasının bir havuzda toplandığı ve onlar adına portföy yönetiminin yapıldığı finansal enstrümanlardır. Fonlar, yatırımcının belirlediği farklı risk ve getiri beklentilerine göre değerlendirilirken; hisse senedi, tahvil, repo, kıymetli madenler, emtia ve mevduat gibi farklı araçlar üzerinden değerlendirilmektedir.

Yatırım Fonları Nasıl Alınır?

TEFAS'da işlem gören tüm yatırım fonlarını öncelikle PhillipCapital'de yer alan hesabınız üzerinden alabilir veya hesap açarak kolayca erişim sağlayabilirsiniz. Buna ek olarak Türkiye'deki her banka ve aracı kurum platformlarından alım-satım gerçekleştirilebilir.

PPB / PHILLIP PORTFÖY BİRİNCİ HİSSE SENEDİ FONU

- Fon toplam değerinin en az %80'i devamlı olarak yerli ihraççıların hisse senetlerine yatırılır. Yatırım yapılacak sermaye piyasası araçlarının seçiminde, temel analize dayalı yöntemler kullanarak gelecekte büyüme ve karlılık artışı vadeden, yeni yatırım iştahına sahip ve getirilerini küçük ortaklarıyla paylaşımına açık, yatırımcı dostu yönetimlerce idare edilen şirketlerin hisselerine, teknik analiz yöntemleriyle alım satım seviyeleri tespit edilerek yatırım yapılır.

Birim Pay Fiyatı	2,965969
Günlük Getiri (%)	-1,98%
Yılbaşından bu yana (%)	207,89%
Fon alış valörü	T+1
Fon Satış valörü	T+2

PPS / PHILLIP PORTFÖY BİRİNCİ SERBEST FON

- Fon, yerli ve yabancı para ve sermaye araçlarının spot ve vadeli fiyatlarının, gün içi fiyat dalgalanmalarından doğan arbitraj fırsatlarını kullanarak yatırımcılarına getiri sağlamayı amaçlar. Fon bu fırsatları değerlendirirken risklerini uygun gördüğü yüksek korelasyonlu yurt içi ve yurt dışı finansal ürünler yardımıyla hedge eder.
- Yatırımcıların fondan maksimum verimi almaları için yatırım vadelerini 6 ay ve üzerinde tutmaları tavsiye olunur.*

Birim Pay Fiyatı	1,151468
Günlük Getiri (%)	-0,19%
Halka Arz Getiri (%)	15,15%
Fon alış valörü	T+1
Fon Satış valörü	T+2

Fon Portföyündeki Varlıklar: BIST payları ve VIOP sözleşmeleri

PJL / PHILLIP PORTFÖY PARA PİYASASI FONU

- Fon portföyünün tamamı devamlı olarak, vadesine en fazla 184 gün kalmış, likiditesi yüksek para ve sermaye piyasası araçlarından oluşacak ve Fon portföyünün günlük olarak hesaplanan ağırlıklı ortalama vadesi en fazla 45 gün olacaktır.

Birim Pay Fiyatı	1,249290
Günlük Getiri (%)	0,053%
Yılbaşından bu yana (%)	19,16%
Fon alış valörü	T+0
Fon Satış valörü	T+0

Fon Portföyündeki Varlıklar: Borçlanma Senetleri %52,64, T.Repo %20,76, TPP %19,36, Mevduat %4,79, Özel Sektör Kira Sertifikası %2,45

Yasal Uyarı: Burada yer alan yatırım bilgi, yorum ve tavsiyeleri yatırım danışmanlığı kapsamında değildir. Yatırım danışmanlığı hizmeti, yetkili kuruluşlar tarafından kişilerin risk ve getiri tercihleri dikkate alınarak kişiye özel sunulmaktadır. Burada yer alan yorum ve tavsiyeler ise genel niteliktedir. Bu tavsiyeler mali durumunuz ile risk ve getiri tercihlerinize uygun olmayabilir. Bu nedenle, sadece burada yer alan bilgilere dayanarak yatırım kararı verilmesi beklentilerinize uygun sonuçlar doğurmayabilir.

Kod	14	50	RSI	StochS	MACD	CCI	Kod	14	50	RSI	StochS	MACD	CCI
	Günlük H.O.	Günlük H.O.						Günlük H.O.	Günlük H.O.				
AEFES	●	●	●	●	●	●	KARSN	●	●	●	●	●	●
AGHOL	●	●	●	●	●	●	KARTN	●	●	●	●	●	●
AKBNK	●	●	●	●	●	●	KCHOL	●	●	●	●	●	●
AKFGY	●	●	●	●	●	●	KONTR	●	●	●	●	●	●
AKSA	●	●	●	●	●	●	KORDS	●	●	●	●	●	●
AKSEN	●	●	●	●	●	●	KOZAA	●	●	●	●	●	●
ALARK	●	●	●	●	●	●	KOZAL	●	●	●	●	●	●
ALBRK	●	●	●	●	●	●	KRDMD	●	●	●	●	●	●
ALGYO	●	●	●	●	●	●	LOGO	●	●	●	●	●	●
ALKIM	●	●	●	●	●	●	MAVI	●	●	●	●	●	●
ARCLK	●	●	●	●	●	●	MGROS	●	●	●	●	●	●
ASELS	●	●	●	●	●	●	NTHOL	●	●	●	●	●	●
AYDEM	●	●	●	●	●	●	NUGYO	●	●	●	●	●	●
BAGFS	●	●	●	●	●	●	ODAS	●	●	●	●	●	●
BASGZ	●	●	●	●	●	●	OTKAR	●	●	●	●	●	●
BERA	●	●	●	●	●	●	OYAKC	●	●	●	●	●	●
BIMAS	●	●	●	●	●	●	PETKM	●	●	●	●	●	●
BRYAT	●	●	●	●	●	●	PGSUS	●	●	●	●	●	●
BUCIM	●	●	●	●	●	●	PRKAB	●	●	●	●	●	●
CCOLA	●	●	●	●	●	●	PSGYO	●	●	●	●	●	●
CEMTS	●	●	●	●	●	●	QUAGR	●	●	●	●	●	●
CIMSA	●	●	●	●	●	●	SAHOL	●	●	●	●	●	●
DEVA	●	●	●	●	●	●	SASA	●	●	●	●	●	●
DOAS	●	●	●	●	●	●	SELEC	●	●	●	●	●	●
DOHOL	●	●	●	●	●	●	SISE	●	●	●	●	●	●
ECILC	●	●	●	●	●	●	SKBNK	●	●	●	●	●	●
EGEEN	●	●	●	●	●	●	SMRTG	●	●	●	●	●	●
EKGYO	●	●	●	●	●	●	SNGYO	●	●	●	●	●	●
ENJSA	●	●	●	●	●	●	SOKM	●	●	●	●	●	●
ENKAI	●	●	●	●	●	●	TAVHL	●	●	●	●	●	●
ERBOS	●	●	●	●	●	●	TCELL	●	●	●	●	●	●
EREGL	●	●	●	●	●	●	THYAO	●	●	●	●	●	●
FROTO	●	●	●	●	●	●	TKFEN	●	●	●	●	●	●
GARAN	●	●	●	●	●	●	TMSN	●	●	●	●	●	●
GENIL	●	●	●	●	●	●	TOASO	●	●	●	●	●	●
GESAN	●	●	●	●	●	●	TRGYO	●	●	●	●	●	●
GLYHO	●	●	●	●	●	●	TSKB	●	●	●	●	●	●
GOZDE	●	●	●	●	●	●	TSPOR	●	●	●	●	●	●
GSDHO	●	●	●	●	●	●	TTKOM	●	●	●	●	●	●
GUBRF	●	●	●	●	●	●	TTRAK	●	●	●	●	●	●
GWIND	●	●	●	●	●	●	TUKAS	●	●	●	●	●	●
HALKB	●	●	●	●	●	●	TUPRS	●	●	●	●	●	●
HEKTS	●	●	●	●	●	●	TURSG	●	●	●	●	●	●
IPEKE	●	●	●	●	●	●	ULKER	●	●	●	●	●	●
ISCTR	●	●	●	●	●	●	VAKBN	●	●	●	●	●	●
ISDMR	●	●	●	●	●	●	VESBE	●	●	●	●	●	●
ISFIN	●	●	●	●	●	●	VESTL	●	●	●	●	●	●
ISGYO	●	●	●	●	●	●	YATAS	●	●	●	●	●	●
ISMEN	●	●	●	●	●	●	YKBNK	●	●	●	●	●	●
JANTS	●	●	●	●	●	●	YYLGD	●	●	●	●	●	●

Yasal Uyarı: Burada yer alan yatırım bilgi, yorum ve tavsiyeleri yatırım danışmanlığı kapsamında değildir. Yatırım danışmanlığı hizmeti, yetkili kuruluşlar tarafından kişilerin risk ve getiri tercihleri dikkate alınarak kişiye özel sunulmaktadır. Burada yer alan yorum ve tavsiyeler ise genel niteliktedir. Bu tavsiyeler mali durumunuz ile risk ve getiri tercihlerinize uygun olmayabilir. Bu nedenle, sadece burada yer alan bilgilere dayanarak yatırım kararı verilmesi beklentilerinize uygun sonuçlar doğurmayabilir.