

Endeks	%	Değer	Pariteler	%	Değer	Y. Dışı Vadeli	%	Değer			
BIST100	↑	1,05	5438,4	DolarTL	↑	0,02	18,95	S&P500	↓	-0,08	3992
BIST30	↑	1,5	6017,3	EuroTL	↑	0,07	20,00	Altın Ons/\$	↑	0,11	1815,50
BIST30 Y.Vade	↑	1,71	6095,3	EuroDolar	↑	0,08	1,06	Ham Petrol	↑	0,23	76,78

KAP Haberleri

- **CAKBNK**, Dilek Sabancı ve Sevil Sabancı şahsi portföylerinde bulunan 50.861.882 TL nominal değerli AKBNK paylarının borsada işlem gören niteliğe dönüştürülmesi amacıyla MKK'ya başvuru yaptı. Dönüşüm işlemi takiben kısa ve orta vadede borsada satış hedeflenmediğini, söz konusu payların yatırımcısı oldukları serbest özel fonlara devri planlandığını belirtti. (P.Değ: 103,6 Milyar TL, F/K: 1,7)
- **CCMSA**, Dilek Sabancı şahsi portföyünde bulunan 291.816 TL nominal değerli CIMSA paylarının borsada işlem gören niteliğe dönüştürülmesi amacıyla MKK'ya başvurdu. Dönüşüm işlemlerini takiben kısa ve orta vadede borsada satışı söz konusu olmayıp, mevzuat tarafından öngörülen takvime uygun olarak yatırımcısı oldukları bir serbest özel fona devrin planlandığı bildirildi. (P.Değ: 14,6 Milyar TL, F/K: 4,3)
- **DOAS**, DGGYO sermayesinin %93'ünü temsil eden 311 Milyon adet hisse senedinin Doğu Holding'ten alacağını açıkladı. Satış işlemi Borsa İstanbul Toptan Satışlar Pazarında 1 TL nominal değerli pay için 16,46 TL fiyatla gerçekleşecek. (P.Değ: 31,3 Milyar TL, F/K: 4,0)
- **EGSER**, %278,66 bedelsiz sermaye artırımını için SPK'ya başvurdu. (P.Değ: 2,4 Milyar TL, F/K: 6,4)
- **ENKAI**, %50 pay sahibi olduğu "Bechtel ENKA UK 2 Limited" şirketi, Kuzey Makedonya'da, Kuzey Makedonya Devleti adına Ulaştırma ve İletişim Bakanlığı ile otoyol inşaatına ilişkin anlaşma imzaladı. Toplam 109 kilometre ve 1,32 milyar EUR tutarlı proje 2027 yılının sonunda tamamlanacak. (P.Değ: 199,4 Milyar TL, F/K: 101,7)
- **GENIL**, hisse başına net 0,99 TL kâr payı dağıtımını genel kurul onayına sunacak. (P.Değ: 14,7 Milyar TL, F/K: 13,6)
- **HKTM**, güneş enerji santralleri anahtar teslimi müteahhlik faaliyetleri kapsamında, "Toplam Enerji AŞ" ile "KB LTD. ŞTİ" arasında Plastikçiler OSB'de bulunan fabrika çatısına öztüketim güneş enerji santrali kurulumu sözleşmesi imzaladı. Sözleşme bedeli KDV hariç 732.855 ABD dolarıdır. (P.Değ: 2,1 Milyar TL, F/K: 47,6)
- **MPARK**, 2022 yılı kârından temettü dağıtılmaması Genel Kurul'un onayına sunulacak. (P.Değ: 16,8 Milyar TL, F/K: 10,4)

KAP Haberleri

- **PRKAB**, TEİAŞ tarafından 17.01.2023 tarihinde "İzoleli yeraltı güç kablosu bağlantı projesi" yapım işi ihalesi kapsamında verdiği teklifin en düşük teklif olduğunu daha öncesinde KAP'da açıklamıştı. İhalenin uhdesinde kaldığı öğrenilmiş olup, sözleşme daveti şirkete tebliğ edildi. (P.Değ: 6,9 Milyar TL, F/K: 36,5)
- **CSISE**, Tarsus'ta yatırımı devam eden ve 2025 yılında devreye girmesi hedeflenen yeni düzcam tesisi arazisi içinde, bu tesisin hammadde ihtiyacına cevap verecek yeni bir kum hazırlama tesis yatırımı yapılmasına ve ayrıca Mersin'de yer alan mevcut kalker ve dolomit işleme tesisinde kapasite artışı gerçekleştirmesine karar verildi. İlgili yatırımların toplam yatırım tutarı yaklaşık 1,5 Milyar TL (82 Milyon ABD Doları) olup, her iki yatırımın da 2024 yılı sonuna doğru tamamlanması hedeflenmektedir. (P.Değ: 149,7 Milyar TL, F/K: 7,7)
- **SMRTG**, %100 bağlı ortaklığı olan "Smart Güneş Enerji Ekipmanları A.Ş." ile yurt içinde yerleşik bir müşterisi arasında KDV hariç toplam 156.317.700 TL karşılıklı tutarda GES Projesine ilişkin tedarik ve kurulum sözleşmesi imzaladı. Şirketin son dört çeyrek hasılatı 1,5 Milyar TL'dir. (P.Değ: 25,6 Milyar TL, F/K: 133,4)
- **TUCLK**, yurtiçi bir şirket ile elektrikli araçlar için "Alüminyum HPDC" parça tedarikini sağlamak üzere 11.800.000 Euro tutarında çerçeve anlaşma imzaladı. (P.Değ: 1,0 Milyar TL, F/K: 11,2)
- **CTUPRS**'in dün yapılan genel kurulu, 10 Mart'ta hisse başına net 40,87 TL net kâr dağıtılmasını kabul etti. (P.Değ: 177,3 Milyar TL, F/K: 4,3)

Genel Kurul, Sermaye Artırımı ve Temettüleri

- **FROTO** genel kurul toplantısı bugün gerçekleşecek.

Önemli Haberler

- TBMM Genel Kurulunda, Bazı Alacakların Yeniden Yapılandırılması ile Bazı Kanunlarda Değişiklik Yapılmasına Dair Kanun Teklifi'nin 12 maddeden oluşan birinci bölümü kabul edildi. Teklife eklenen maddelere göre, depremin yarattığı yıkımı onarmak amacıyla kurumlar vergisi mükelleflerine verilen vergi teşviklerine bir kereye mahsus %10 kesinti yapılacaktır.
- Fed Başkanı Jerome Powell, Fed'in faiz artış hızına ilişkin henüz bir karar vermediğini söyledi.

☀ Seans öncesi ve seans içerisinde açıklanan haberler, ⚡ Seans sonrası açıklanan haberler

Yasal Uyarı: Burada yer alan yatırım bilgi, yorum ve tavsiyeleri yatırım danışmanlığı kapsamında değildir. Yatırım danışmanlığı hizmeti, yetkili kuruluşlar tarafından kişilerin risk ve getiri tercihleri dikkate alınarak kişiye özel sunulmaktadır. Burada yer alan yorum ve tavsiyeler ise genel niteliktedir. Bu tavsiyeler mali durumunuz ile risk ve getiri tercihlerinize uygun olmayabilir. Bu nedenle, sadece burada yer alan bilgilere dayanarak yatırım kararı verilmesi beklentilerinize uygun sonuçlar doğurmayabilir.

BIST100 Teknik Analiz



Bist100 endeksi Çarşamba gününü %1,05 yükselişle 5438 puanda tamamladı. Kısa vadeli ortalama ile yatay trendin kesiştiği 5300 önemli bir destek bölgesi.

Endeks 5300 üzerinde kaldıkça 5600 ve 5700 dirençlerine doğru yükselişini sürdürecektir. 5300 desteği altında 21 günlük ortalama desteğinin belirlediği 5200'e doğru geri çekilmeler görülebilir.

5200 desteği aşağı kırılmadıkça sahip olunan hisse pozisyonlarının korunmasını öneriyoruz.

VIOP30 Teknik Analiz



10 günlük ortalama destek bularak yükselişe geçen Nisan vade sözleşmesi Salı günü kayıplarının tamamını telafi etti 6100 üzerinde kapanış gerçekleştirdi.

Yükselişte açık pozisyon sayısının azalması teknik analiz açısından olumsuz olsa da 15 Şubat sonrasında sözleşmenin 10 günlük ortalama üzerinde kapanışlar yapmasını yükseliş eğiliminin korunması olarak görüyoruz. Bugün için 6080 desteği önemli.

Kar realizasyonları 6080 üzerinde karşılanabilirse 6170 ve 6210 dirençlerini hedefleyen yükseliş devam eder. 6080 desteğinin altındaki fiyatlamalarda 6030 hedefli gün içi kısa pozisyon alınabilir.

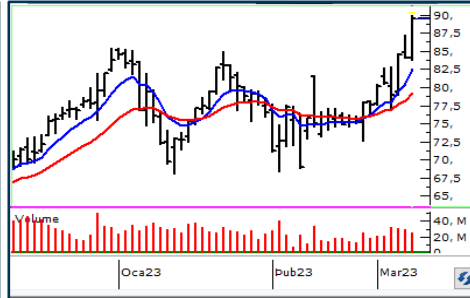
Teknik Analiz Hisse Önerileri



AEFES

200 günlük ortalamasından destek bularak yükselen AEFES, 50 günlük ortalaması üzerinde yükselen dip görüntüsü oluşturdu.

Hedef Fiyat: 62,40 TL, 66,00 TL
Zarar Kes: 57,10 TL



KCHOL

Bir önceki zirvesi 85,35\$ direnci üzerinde kapanış alan KCHOL zirve tazeledi.

Hedef Fiyat: 93,00 TL, 98,50 TL
Zarar Kes: 83,30TL



TTKOM

İkili dip görüntüsü oluşturan TTKOM, yeniden 100 günlük ortalaması üzerinde kapanış aldı

Hedef Fiyat: 19,50 TL, 20,70 TL
Zarar Kes: 17,90 TL

Net Kar (Milyon TL)				Net Kar (Milyon TL)				Net Kar (Milyon TL)				Net Kar (Milyon TL)			
Yıldız Pazar Hisseleri				Yıldız Pazar Hisseleri				Yıldız Pazar Hisseleri				Yıldız Pazar Hisseleri			
4. Çeyrek				4. Çeyrek				4. Çeyrek				4. Çeyrek			
2021		2022		2021		2022		2021		2022		2021		2022	
			%				%				%				%
AEFES	-198	53		EGEEN	317	210	-34%	KOZAA	341	415	22%	TSKB	315	1.411	348%
AFYON	-3	81		EGEPO	-5	-9		KOZAL	1.137	900	-21%	TTKOM	1.084	1.011	-7%
AGESA	106	177	68%	EGGUB	15	351	2228%	KRDMD	1.175	-149		TTRAK	492	1.359	176%
AGHOL	107	521	387%	EGPRO	81	155	91%	KRPLS	-26	40		TUKAS	99	333	238%
AKBNK	4.783	21.801	356%	EGSER	131	39	-70%	KZBGY	-116	3.177		TUPRS	1.424	17.589	1135%
AKCNS	175	361	107%	EKGYO	317	953	200%	LIDER	33	235	621%	TURSG	274	424	54%
AKENR	-1.829	138		ENJSA	778	12.122	1457%	LOGO	96	63	-35%	UNLU	44	102	133%
AKFGY	1.147	800	-30%	ENKAI	828	5.066	512%	MARTI	65	0	-100%	VAKBN	1.998	8.407	321%
AKGRT	-64	274		ERBOS	57	62	9%	MEDTR	122	59	-51%	VAKBN	1.998	8.407	321%
AKSA	399	1.383	247%	EREGL	4.723	3.175	-33%	MGROS	-8	1.164		VAKKO	157	456	189%
AKSEN	866	649	-25%	EUREN	22	123	462%	MIATK	20	141	612%	VESBE	413	-15	
AKSGY	488	2.863	487%	FROTO	4.090	8.292	103%	MPARK	125	581	363%	YKGYO	381	1.514	298%
ALBRK	53	459	766%	GARAN	4.060	19.902	390%	NETAS	-531	20		YEOTK	10	116	1020%
ALBRK	53	459	766%	GEDIK	93	410	339%	NTGAZ	5	264	4727%	YGGYO	547	2.854	421%
ALFAS	22	269	1144%	GENIL	111	415	273%	NUHCM	171	1.027	501%	YKBNK	3.558	17.429	390%
ALGYO	1.018	2.365	132%	GENTS	58	103	77%	OTKAR	525	639	22%	YYLGD	272	204	-25%
ALKA	138	64	-54%	GLCVY	36	84	130%	OYAKC	282	2.928	938%	ZOREN	-31	22	
ALKIM	142	119	-16%	GOODY	133	-142		OYYAT	219	712	225%	ZRGYO	1.178	10.687	807%
ANHYT	265	595	125%	GOZDE	4.824	6.426	33%	OZKGY	2.955	3.726	26%				
ANSGR	182	635	249%	GWIND	78	234	199%	PARSN	-33	231					
ARCLK	790	2.565	225%	HALKB	1.293	5.849	353%	PETKM	1.529	822	-46%				
ARENA	25	44	74%	HEDEF	37	722	1856%	PETUN	58	192	231%				
ASELS	3.990	6.124	53%	HEKTS	135	186	38%	PGSUS	-970	4.152					
ASTOR	254	727	186%	HLGYO	351	3.320	845%	PNLSN	29	47	61%				
ASUZU	171	85	-50%	HTTBT	5	40	668%	PNSUT	89	170	92%				
ATATP	21	31	47%	INDES	266	146	-45%	POLHO	155	1.183	663%				
AYDEM	-129	112		INFO	43	151	251%	PRKAB	20	43	116%				
AYGAZ	149	1.901	1172%	INVEO	127	1.014	696%	PSGYO	-13	1.342					
AZTEK	45	89	96%	INVES	349	3.404	875%	QUAGR	358	608	70%				
BARMA	63	84	34%	IPEKE	177	218	23%	RUBNS	29	35	24%				
BASGZ	305	357	17%	ISCTR	6.419	23.527	267%	RYGYO	1.496	8.192	448%				
BLCYT	65	170	162%	ISDMR	347	-243		SAHOL	5.175	16.613	221%				
BOBET	2	272	#####	ISFIN	59	184	212%	SAYAS	23	53	129%				
BRISA	335	510	52%	ISGYO	1.319	8.186	521%	SDTTR	83	124	49%				
BRLSM	-16	56		ISMEN	289	2.300	696%	SELEC	203	720	255%				
BRSAN	-127	795		ISSEN	51	31	-39%	SISE	4.945	5.589	13%				
BRYAT	90	402	349%	JANTS	176	275	56%	SKBNK	190	434	128%				
BUCIM	239	389	62%	KAREL	-22	21		SNGYO	1.896	3.810	101%				
CANTE	-59	468		KARSN	112	107	-5%	SNICA	11	10	-6%				
COLLA	231	649	181%	KARTN	198	38	-81%	SOKE	17	47	171%				
CEMTS	234	189	-19%	KCAER	31	301	880%	SUWEN	13	53	317%				
CIMSA	387	457	18%	KCHOL	5.776	27.784	381%	TATGD	39	67	73%				
CLEBI	285	162	-43%	KLKIM	117	242	106%	TAVHL	-385	30					
CONSE	11	-28		KLSYN	3	68	2154%	THYAO	1.981	8.936	351%				
DAPGM	96	803	734%	KMPUR	216	66	-69%	TKFEN	-353	1.660					
DOAS	1.076	2.364	120%	KONKA	330	362	10%	TKNSA	105	193	84%				
DOHOL	2.109	1.881	-11%	KONTR	60	274	357%	TOASO	1.217	3.498	187%				
DYOBY	-39	38		KONYA	11	38	231%	TRCAS	-147	-269					
ECILC	937	3.672	292%	KORDS	270	185	-32%	TRILC	-27	8					
ECZYT	411	1.132	175%	KORDS	270	185	-32%	TSGYO	145	1.058	629%				

Yasal Uyarı: Burada yer alan yatırım bilgi, yorum ve tavsiyeleri yatırım danışmanlığı kapsamında değildir. Yatırım danışmanlığı hizmeti, yetkili kuruluşlar tarafından kişilerin risk ve getiri tercihleri dikkate alınarak kişiye özel sunulmaktadır. Burada yer alan yorum ve tavsiyeler ise genel niteliktedir. Bu tavsiyeler mali durumunuz ile risk ve getiri tercihlerinize uygun olmayabilir. Bu nedenle, sadece burada yer alan bilgilere dayanarak yatırım kararı verilmesi beklentilerinize uygun sonuçlar doğurmayabilir.

Net Kar (Milyon TL)				Net Kar (Milyon TL)				Net Kar (Milyon TL)			
Ana Pazar Hisseleri				Ana Pazar Hisseleri				Ana Pazar Hisseleri			
4. Çeyrek				4. Çeyrek				4. Çeyrek			
	2021	2022	%		2021	2022	%		2021	2022	%
ACSEL	28	40	43%	GEDZA	29	19	-36%	PKART	5	0	-95%
ADEL	-16	-8		GLBMD	-19	32		PKENT	15	5	-65%
AGYO	79	1.179	1399%	GMTAS	27	123	351%	POLTK	12	19	57%
AKMGY	592	1.129	91%	GRSEL	31	123	298%	PRDGS	165	36	-78%
AKSUE	-18	-3		HDFGS	-185	459		PSDTC	8	9	8%
ALCAR	40	351	772%	HUBVC	110	110	0%	RALYH	17	131	683%
ARZUM	17	6	-66%	HURGZ	154	343	123%	RNPOL	-2	7	
A TEKS	131	240	82%	IHAAS	2	17	718%	RYSAS	-74	-9	
AVOD	28	68	145%	IHGZT	103	267	159%	SAFKR	10	22	128%
AYCES	-4	-9		IMASM	24	117	386%	SANFM	19	46	142%
BANVT	-57	-261		INTEM	4	16	312%	SEGYO	177	1.352	665%
BAYRK	2	7	195%	ISGSY	12	731	6094%	SEFKK	36	41	16%
BEYAZ	15	24	62%	ISYAT	27	27	0%	SEYKM	13	17	27%
BFREN	9	40	352%	IZFAS	0	8		SILVR	-11	62	
BMSCH	18	21	16%	KIMMR	13	34	157%	SONME	19	2	-87%
BMSTL	16	37	133%	KLGYO	291	2.383	719%	TDGYO	23	51	125%
BNTAS	32	8	-73%	KLMSN	-30	0		TEKTU	-20	375	
BOSSA	173	469	171%	KRGYO	16	109	566%	TGSAS	4	9	137%
BRKVY	139	41	-70%	KRONT	31	16	-49%	TNZTP	31	142	363%
BSOKE	-488	-198		KRTEK	49	28	-43%	TUCLK	43	21	-51%
BURVA	1	0	-83%	KRTEK	49	28	-43%	TURGG	31	362	1086%
CELHA	5	-16		KTSKR	78	295	278%	ULUFA	6	49	681%
CRDFA	5	13	139%	KUTPO	18	60	234%	USAK	35	41	16%
CRFSA	-119	-2		KUYAS	124	181	45%	VAKFN	67	237	254%
CUSAN	33	79	139%	LIDFA	17	107	527%	VBTYZ	21	27	27%
DERHL	23	12	-49%	LINK	20	22	12%	VERTU	521	1.742	234%
DERIM	3	21	673%	LKMNH	27	52	89%	VKFYO	1	2	166%
DESA	39	119	204%	MAALT	26	1	-96%	YAYLA	11	51	378%
DESPC	28	3	-90%	MAKIM	29	52	83%	YESIL	-10	-83	
DGATE	15	8	-50%	MANAS	3	13	351%	YKSLN	56	43	-23%
DGATE	15	8	-50%	MARSHL	0	0	#SAYIYO!	YUNSA	28	165	499%
DGGYO	-111	2.790		MEPET	34	0	-100%				
DITAS	0	25	30985%	METRO	339	1.294	282%				
DNISI	18	24	33%	METUR	-15	13					
DOCO	-115	0		MIPAZ	75	-49					
DOGUB	1	0	-28%	MNDRS	-270	452					
DOKTA	135	-11		MSGYO	178	674	279%				
DSMAS	0	0	#SAYIYO!	NIBAS	31	81	164%				
DZGYO	80	346	331%	NUGYO	-19	598					
EDATA	38	23	-40%	ONCSM	73	5	-93%				
EDIP	-101	151		ORCAY	0	16					
ENSRI	-19	29		ORGE	49	139	184%				
ERSU	2	-1		OSMEN	21	137	540%				
ESCAR	131	153	17%	OYAYO	2	9	297%				
ESCOM	102	421	315%	OYLUM	1	9	537%				
EUHOL	-2	-9		OZGYO	604	1.186	96%				
FADE	-2	27		PAGYO	219	1.761	705%				
FLAP	25	21	-16%	PCILT	14	54	283%				
FMZP	33	6	-83%	PEGYO	20	427	1988%				
FORMT	-2	9		PINSU	-27	-21					

Yasal Uyarı: Burada yer alan yatırım bilgi, yorum ve tavsiyeleri yatırım danışmanlığı kapsamında değildir. Yatırım danışmanlığı hizmeti, yetkili kuruluşlar tarafından kişilerin risk ve getiri tercihleri dikkate alınarak kişiye özel sunulmaktadır. Burada yer alan yorum ve tavsiyeler ise genel niteliktedir. Bu tavsiyeler mali durumunuz ile risk ve getiri tercihlerinize uygun olmayabilir. Bu nedenle, sadece burada yer alan bilgilere dayanarak yatırım kararı verilmesi beklentilerinize uygun sonuçlar doğurmayabilir.

Kod	14	50	RSI	StochS	MACD	CCI	Kod	14	50	RSI	StochS	MACD	CCI
	Günlük H.O.	Günlük H.O.						Günlük H.O.	Günlük H.O.				
AEFES	●	●	●	●	●	●	KARSN	●	●	●	●	●	●
AGHOL	●	●	●	●	●	●	KCAER	●	●	●	●	●	●
AKBNK	●	●	●	●	●	●	KCHOL	●	●	●	●	●	●
AKFGY	●	●	●	●	●	●	KERVT	●	●	●	●	●	●
AKSA	●	●	●	●	●	●	KLRHO	●	●	●	●	●	●
AKSEN	●	●	●	●	●	●	KMPUR	●	●	●	●	●	●
ALARK	●	●	●	●	●	●	KONTR	●	●	●	●	●	●
ALBRK	●	●	●	●	●	●	KORDS	●	●	●	●	●	●
ALGYO	●	●	●	●	●	●	KOZAA	●	●	●	●	●	●
ALKIM	●	●	●	●	●	●	KOZAL	●	●	●	●	●	●
ARCLK	●	●	●	●	●	●	KRDMD	●	●	●	●	●	●
ASELS	●	●	●	●	●	●	KZBGY	●	●	●	●	●	●
ASUZU	●	●	●	●	●	●	MAVI	●	●	●	●	●	●
AYDEM	●	●	●	●	●	●	MGROS	●	●	●	●	●	●
BAGFS	●	●	●	●	●	●	NTHOL	●	●	●	●	●	●
BASGZ	●	●	●	●	●	●	ODAS	●	●	●	●	●	●
BERA	●	●	●	●	●	●	OTKAR	●	●	●	●	●	●
BIMAS	●	●	●	●	●	●	OYAKC	●	●	●	●	●	●
BIOEN	●	●	●	●	●	●	PETKM	●	●	●	●	●	●
BRYAT	●	●	●	●	●	●	PGSUS	●	●	●	●	●	●
BUCIM	●	●	●	●	●	●	PSGYO	●	●	●	●	●	●
CCOLA	●	●	●	●	●	●	SAHOL	●	●	●	●	●	●
CEMTS	●	●	●	●	●	●	SASA	●	●	●	●	●	●
CIMSA	●	●	●	●	●	●	SELEC	●	●	●	●	●	●
DOAS	●	●	●	●	●	●	SISE	●	●	●	●	●	●
DOHOL	●	●	●	●	●	●	SKBNK	●	●	●	●	●	●
ECILC	●	●	●	●	●	●	SMRTG	●	●	●	●	●	●
EGEEN	●	●	●	●	●	●	SNGYO	●	●	●	●	●	●
EKGYO	●	●	●	●	●	●	SOKM	●	●	●	●	●	●
ENJSA	●	●	●	●	●	●	TAVHL	●	●	●	●	●	●
ENKAI	●	●	●	●	●	●	TCELL	●	●	●	●	●	●
ERBOS	●	●	●	●	●	●	THYAO	●	●	●	●	●	●
EREGL	●	●	●	●	●	●	TKFEN	●	●	●	●	●	●
EUREN	●	●	●	●	●	●	TKNSA	●	●	●	●	●	●
FENER	●	●	●	●	●	●	TMSN	●	●	●	●	●	●
FROTO	●	●	●	●	●	●	TOASO	●	●	●	●	●	●
GARAN	●	●	●	●	●	●	TSKB	●	●	●	●	●	●
GESAN	●	●	●	●	●	●	TSPOR	●	●	●	●	●	●
GLYHO	●	●	●	●	●	●	TTKOM	●	●	●	●	●	●
GSDHO	●	●	●	●	●	●	TTRAK	●	●	●	●	●	●
GUBRF	●	●	●	●	●	●	TUKAS	●	●	●	●	●	●
GWIND	●	●	●	●	●	●	TUPRS	●	●	●	●	●	●
HALKB	●	●	●	●	●	●	TURSG	●	●	●	●	●	●
HEKTS	●	●	●	●	●	●	ULKER	●	●	●	●	●	●
IPEKE	●	●	●	●	●	●	VAKBN	●	●	●	●	●	●
ISCTR	●	●	●	●	●	●	VESBE	●	●	●	●	●	●
ISDMR	●	●	●	●	●	●	VESTL	●	●	●	●	●	●
ISFIN	●	●	●	●	●	●	YKBNK	●	●	●	●	●	●
ISGYO	●	●	●	●	●	●	YYLGD	●	●	●	●	●	●
JANTS	●	●	●	●	●	●	ZOREN	●	●	●	●	●	●

Yasal Uyarı: Burada yer alan yatırım bilgi, yorum ve tavsiyeleri yatırım danışmanlığı kapsamında değildir. Yatırım danışmanlığı hizmeti, yetkili kuruluşlar tarafından kişilerin risk ve getiri tercihleri dikkate alınarak kişiye özel sunulmaktadır. Burada yer alan yorum ve tavsiyeler ise genel niteliktedir. Bu tavsiyeler mali durumunuz ile risk ve getiri tercihlerinize uygun olmayabilir. Bu nedenle, sadece burada yer alan bilgilere dayanarak yatırım kararı verilmesi beklentilerinize uygun sonuçlar doğurmayabilir.