

Endeks	%	Değer	Pariteler	%	Değer	Y. Dışı Vadeli	%	Değer			
BIST100	↑	6,67	3392,1	DolarTL	↓	-0,01	18,54	S&P500	↑	1,04	3728,5
BIST30	↑	7,59	3720,1	EuroTL	↑	0,08	18,24	Altın Ons/\$	↓	-0,09	1698,22
BIST30 Y.Vade	↑	10	3900,0	EuroDolar	↑	0,10	0,98	Ham Petrol	↑	0,57	83,26

KAP Haberleri

- ☀ **AKSGY**, Akbatı AVM ve Akasya AVM çatılarına GES kurulması için AKENR'in %100 bağlı ortaklığı Akenerji Toptan A.Ş. ile Yap-İşlet-Devret Modelinde sözleşme imzaladı. GES'in elektrik üretimine başladığı tarihten itibaren 15 yıl süre ile hizmet bedeli karşılığında işletilecek, bu süre boyunca üretilen elektrik enerjisinin Akbatı AVM ve Akasya AVM tarafından tüketilecek ve 15 yıllık sürenin sonunda GES AKSGY'ye devredilecek. (P.Değ: 2,8 Milyar TL, F/K: 0,8)
- ☀ **BIOEN**'in %100 bağlı ortaklığı İzmir Doğu Star Elektrik A.Ş.'nin işletmecisi olduğu Bergama Çöp Gaz Elektrik Üretim Tesisinin 7,070 MWe olan kurulu gücünün 8,484 MWe'ye çıkarılması için Enerji ve Tabii Kaynaklar Bakanlığı tarafından kısmi kabul işlemi gerçekleştirildi. Bu kapasite artışı ile birlikte, BIOEN'in toplam kurulu gücü 97,8 MWe'ye ulaştı. (P.Değ: 6,5 Milyar TL, F/K: 917,9)
- ☀ **HALKB**'in ABD'de devam eden ceza davasıyla ilgili olarak, ABD Yargıtay Mahkemesi temyiz başvurusunu kabul etti. Bundan sonraki süreçte Yüksek Mahkeme, temyizimizi esastan görüşmeye başlayacak ve Yargıtay Mahkemesi süreci bitinceye kadar Bölge Mahkemesi'ndeki yasal sürece dair verilen durdurma kararı devam edecek. (P.Değ: 38,1 Milyar TL, F/K: 6,4)
- ☀ **IZINV**, %50 bağlı ortaklığı Meyfit Tarım A.Ş.'deki paylarının tamamının satışına yönelik Meyfit Tarım A.Ş.'nin mevcut ortaklarından Mehmet Özcan ile görüşmelere başladı. (P.Değ: 0,2 Milyar TL, F/K: -)
- ☀ **RALYH**'nin %100 bağlı ortaklığı Hera Teknik Yapı A.Ş. TOKİ tarafından düzenlenen Kars Merkez'de konut inşaatı ve Kars Sarıkamış tören alanı ve parkına ait ilave imalatlar inşaatı ile altyapı ve çevre düzenlemesi işine yönelik ihaleyi 299,22 milyon TL teklifle kazanmış olup sözleşmeye davet edildi. RALYH'nin son 4 çeyrek hasılatı 385 milyon TL'ydi. (P.Değ: 1,4 Milyar TL, F/K: 13,7)
- ☀ **SASA**'nın yurtdışında ihraç ettiği Paya Dönüştürülebilir Tahvil sahipleri Eylül ayında 28,2 Milyon Euro'luk tahvilin paya dönüştürmesini talep etti. SASA bu talebi karıştırmak için mevcut ortakların rüçhan hakkını kısıtlayarak 15,8 Milyon TL lik sermaye artırımını yapacak ve bu payları tahvil sahiplerine verecek. SASA gerekli izinleri alabilmek için SPK'ya başvurdu. İşlem tamamlandığında 1,78€'luk tahvil 1 adet SASA hissesine dönüştürülmüş olacak. (1,78€, 18,24€/TL kuru ile 32,55 TL) (P.Değ: 159,7 Milyar TL, F/K: 28,3)

KAP Haberleri

- ☀ **SKTAS**'ın %84 bağlı ortaklığı Efeler Çiftliği Tarım ve Hayvancılık A.Ş., Efeler Çiftliği ambalajlı çiğ süt, pastörize süt ve taze kaşar peyniri ürünlerinin Carrefour mağazalarında satışına yönelik sözleşme imzaladı. Söz konusu ürünler İstanbul, İzmir, Bodrum ve Kuşadası'nda toplam 104 mağazada tüketiciye sunulacaktır. (P.Değ: 0,5 Milyar TL, F/K: -)
- ☀ **TAVHL**, 01.01.2022 – 30.09.2022 ara hesap dönemi ilişkin finansal raporlarını 26.10.2022'de açıklamaya planlıyor. (P.Değ: 25,1 Milyar TL, F/K: 46,4)
- ☀ **VAKBN**, İFM Projesi'nde bulunan VKGYO'ya ait, 54.582 m2 kiralanabilir alana sahip mülkü aylık 13,5 Milyon TL bedelle 5+5 seneliğine kiralamak için sözleşme imzaladı. (P.Değ: 54,2 Milyar TL, F/K: 4,2)
- ☀ **YEOTK**, Sugözü Termik Santrali'ne hibrit güneş enerjisi santrali kurulumu mühendislik, tedarik ve yapım işleri kapsamında 15,63 Milyon USD bedelli sözleşme imzaladı. (P.Değ: 2,5 Milyar TL, F/K: 35,0)

Tedbir Kararları

- ☀ **BIST 50** Endeksinde yer alan paylarda bugünkü seansta açığa satış işlemlerinde «yukarı adım kuralı» uygulanacak.

Önemli Haberler

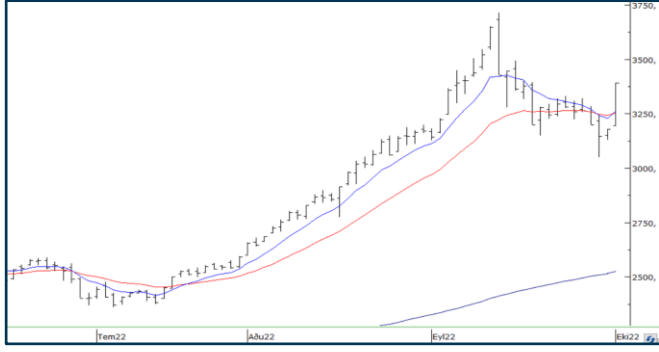
- ☀ Dünya Gazetesinde çıkan habere göre Halkbank'ın ABD Yüksek Mahkemesindeki oturumun ne zaman düzenleneceği ise daha sonra açıklanacak. Halk Bankası avukatları, "Yabancı Devlet Dokunulmazlık Yasası" kapsamında davanın düşmesi için önce federal, daha sonra ise bir üst mahkemeye başvurmuş, başvuruların reddedilmesi üzerine yargı sisteminde son merci olan ABD Yüksek Mahkemesine başvurmuştu. Anayasa Mahkemesi, Halk Bankasının başvurusunu haklı bulup lehte karar verirse dava düşecek; aleyhte bir karar alarak federal ve bir üst mahkemenin aldığı kararları onarsa New York Güney Bölgesi Federal Mahkemesinde davanın görülmesine başlanacak.
- ☀ ABD'de dün yayınlanan zayıf imalat verileri FED'in agresif sıkılaştırmasına yönelik patikasını değiştireceği yönündeki beklentilerle riskli varlıklara yatırımcı ilgisini artırmasıyla anakara Çin ve Hong Kong Borsaların tatil sebebiyle kapalı olduğu günde, diğer Asya hisse endeksleri yükseldi.

☀ Seans öncesi ve seans içerisinde açıklanan haberler

☀ Seans sonrası açıklanan haberler

Yasal Uyarı: Burada yer alan yatırım bilgi, yorum ve tavsiyeleri yatırım danışmanlığı kapsamında değildir. Yatırım danışmanlığı hizmeti, yetkili kuruluşlar tarafından kişilerin risk ve getiri tercihleri dikkate alınarak kişiye özel sunulmaktadır. Burada yer alan yorum ve tavsiyeler ise genel niteliktedir. Bu tavsiyeler mali durumunuz ile risk ve getiri tercihlerinize uygun olmayabilir. Bu nedenle, sadece burada yer alan bilgilere dayanarak yatırım kararı verilmesi beklentilerinize uygun sonuçlar doğurmayabilir.

BIST100 Teknik Analiz



Bist100 endeksi Pazartesi gününü %6,67 yükselişle 3392 puanda tamamladı.

Endeksin güçlü bir barla kısa vadeli ortalamalarını yukarı kırması olumlu bir gösterge.

Bugün ilk desteğin 3340'ta oluşmasını bekliyoruz.

3340 üzerinde endeks 3460 ve 3540 dirençlerine doğru ilerleyişini sürdürecektir.

3340 altında, kısa vadeli ortalamaların geçtiği 3260'a geri çekilmeler yaşanabilir.

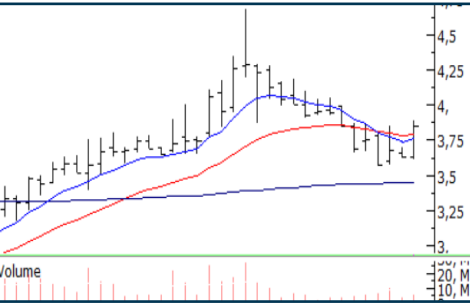
3260 aşağı kırılmadıkça sahip olunan hisse pozisyonlarının korunmasını öneriyoruz.

VIOP30 Teknik Analiz



Ekim vade Endeks30 sözleşmesi dünkü seansı %10 yükselişle tavan fiyat olan 3900 puandan tamamladı. 4400-3500 düşüşünün %50 sinin tek bir günde telafi edilmesi teknik analiz açısından olumlu. Sözleşme 3740'daki kısa vadeli ortalamasının üzerinde kalabildiği sürece yukarı momentumunu koruyacaktır. Bugün için ilk desteğin 3860'da oluşması bekliyoruz. Kar realizasyonları 3860 üzerinde karşılanabilirse 3950 ve 3990 dirençleri hedef olur. 3860'ın altına gerileme olması halinde 3810 desteğini hedefleyen düzeltme hareketi başlayabilir.

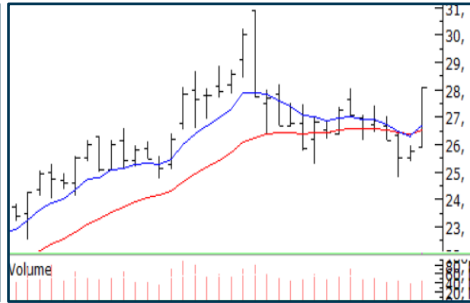
Teknik Analiz Hisse Önerileri



AKGRT

50 günlük ortalaması üzerinde ikili dip görüntüsü oluşturan AKGRT, düşen trend direncini aştı.

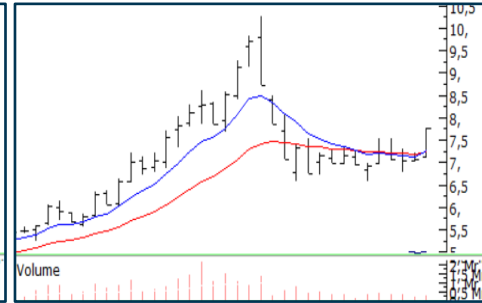
Hedef Fiyat: 4,00 TL, 4,25 TL
Zarar Kes: 3,70 TL



SAHOL

Kısa vadeli ortalamaları ve 27,50 TL direnci üzerinde kapanış alan SAHOL, düzeltmesini tamamlayarak olumlu trendini sürdürmeyi deniyor.

Hedef Fiyat: 29,20 TL, 31,00 TL
Zarar Kes: 26,90 TL



YKBNK

Kısa vadeli ortalamaları ve 7,54 TL direnci üzerinde kapanış alan YKBNK olumlu trend oluşturmayı deniyor.

Hedef Fiyat: 8,10 TL, 8,52 TL
Zarar Kes: 7,50 TL

Yasal Uyarı: Burada yer alan yatırım bilgi, yorum ve tavsiyeleri yatırım danışmanlığı kapsamında değildir. Yatırım danışmanlığı hizmeti, yetkili kuruluşlar tarafından kişilerin risk ve getiri tercihleri dikkate alınarak kişiye özel sunulmaktadır. Burada yer alan yorum ve tavsiyeler ise genel niteliktedir. Bu tavsiyeler mali durumunuz ile risk ve getiri tercihlerinize uygun olmayabilir. Bu nedenle, sadece burada yer alan bilgilere dayanarak yatırım kararı verilmesi beklentilerinize uygun sonuçlar doğurmayabilir.

Phillip Portföy Yatırım Fonları

Yatırım Fonu Nedir?

Yatırım fonları, birçok bireysel yatırımcının parasının bir havuzda toplandığı ve onlar adına portföy yönetiminin yapıldığı finansal enstrümanlardır. Fonlar, yatırımcının belirlediği farklı risk ve getiri beklentilerine göre değerlendirilirken; hisse senedi, tahvil, repo, kıymetli madenler, emtia ve mevduat gibi farklı araçlar üzerinden değerlendirilmektedir.

Yatırım Fonları Nasıl Alınır?

TEFAS'da işlem gören tüm yatırım fonlarını öncelikle PhillipCapital'de yer alan hesabınız üzerinden alabilir veya hesap açarak kolayca erişim sağlayabilirsiniz. Buna ek olarak Türkiye'deki her banka ve aracı kurum platformlarından alım-satım gerçekleştirilebilir.

PPB / PHILLIP PORTFÖY BİRİNCİ HİSSE SENEDİ FONU

- Fon toplam değerinin en az %80'i devamlı olarak yerli ihraççıların hisse senetlerine yatırılır. Yatırım yapılacak sermaye piyasası araçlarının seçiminde, temel analize dayalı yöntemler kullanarak gelecekte büyüme ve karlılık artışı vadeden, yeni yatırım iştahına sahip ve getirilerini küçük ortaklarıyla paylaşımına açık, yatırımcı dostu yönetimlerce idare edilen şirketlerin hisselerine, teknik analiz yöntemleriyle alım satım seviyeleri tespit edilerek yatırım yapılır.

Birim Pay Fiyatı	1,929928
Günlük Getiri (%)	4,72%
Yılbaşından bu yana (%)	100,34%
Fon alış valörü	T+1
Fon Satış valörü	T+2

PPS / PHILLIP PORTFÖY BİRİNCİ SERBEST FON

- Fon, yerli ve yabancı para ve sermaye araçlarının spot ve vadeli fiyatlarının, gün içi fiyat dalgalanmalarından doğan arbitraj fırsatlarını kullanarak yatırımcılarına getiri sağlamayı amaçlar. Fon bu fırsatları değerlendirirken risklerini uygun gördüğü yüksek korelasyonlu yurt içi ve yurt dışı finansal ürünler yardımıyla hedge eder.
- Yatırımcıların fondan maksimum verimi almaları için yatırım vadelerini 6 ay ve üzerinde tutmaları tavsiye olunur.*

Birim Pay Fiyatı	1,091472
Günlük Getiri (%)	0,03%
Halka Arz Getiri (%)	9,15%
Fon alış valörü	T+1
Fon Satış valörü	T+2

Fon Portföyündeki Varlıklar: BIST payları ve VIOP sözleşmeleri

PJL / PHILLIP PORTFÖY PARA PİYASASI FONU

- Fon portföyünün tamamı devamlı olarak, vadesine en fazla 184 gün kalmış, likiditesi yüksek para ve sermaye piyasası araçlarından oluşacak ve Fon portföyünün günlük olarak hesaplanan ağırlıklı ortalama vadesi en fazla 45 gün olacaktır.

Birim Pay Fiyatı	1,195328
Günlük Getiri (%)	0,051%
Yılbaşından bu yana (%)	14,01%
Fon alış valörü	T+0
Fon Satış valörü	T+0

Fon Portföyündeki Varlıklar: Borçlanma Senetleri %52,64, T.Repo %20,76, TPP %19,36, Mevduat %4,79, Özel Sektör Kira Sertifikası %2,45

Yasal Uyarı: Burada yer alan yatırım bilgi, yorum ve tavsiyeleri yatırım danışmanlığı kapsamında değildir. Yatırım danışmanlığı hizmeti, yetkili kuruluşlar tarafından kişilerin risk ve getiri tercihleri dikkate alınarak kişiye özel sunulmaktadır. Burada yer alan yorum ve tavsiyeler ise genel niteliktedir. Bu tavsiyeler mali durumunuz ile risk ve getiri tercihlerinize uygun olmayabilir. Bu nedenle, sadece burada yer alan bilgilere dayanarak yatırım kararı verilmesi beklentilerinize uygun sonuçlar doğurmayabilir.

Kod	14	50	RSI	StochS	MACD	CCI	Kod	14	50	RSI	StochS	MACD	CCI
	Günlük H.O.	Günlük H.O.						Günlük H.O.	Günlük H.O.				
AEFES	●	●	●	●	●	●	ISMEN	●	●	●	●	●	●
AGHOL	●	●	●	●	●	●	JANTS	●	●	●	●	●	●
AKBNK	●	●	●	●	●	●	KARSN	●	●	●	●	●	●
AKFGY	●	●	●	●	●	●	KCHOL	●	●	●	●	●	●
AKSA	●	●	●	●	●	●	KONTR	●	●	●	●	●	●
AKSEN	●	●	●	●	●	●	KORDS	●	●	●	●	●	●
ALARK	●	●	●	●	●	●	KOZAA	●	●	●	●	●	●
ALBRK	●	●	●	●	●	●	KOZAL	●	●	●	●	●	●
ALGYO	●	●	●	●	●	●	KRDMD	●	●	●	●	●	●
ALKIM	●	●	●	●	●	●	LOGO	●	●	●	●	●	●
ARCLK	●	●	●	●	●	●	MAVI	●	●	●	●	●	●
ARDYZ	●	●	●	●	●	●	MGROS	●	●	●	●	●	●
ASELS	●	●	●	●	●	●	NTHOL	●	●	●	●	●	●
AYDEM	●	●	●	●	●	●	NUGYO	●	●	●	●	●	●
BAGFS	●	●	●	●	●	●	ODAS	●	●	●	●	●	●
BASGZ	●	●	●	●	●	●	OTKAR	●	●	●	●	●	●
BERA	●	●	●	●	●	●	OYAKC	●	●	●	●	●	●
BIMAS	●	●	●	●	●	●	PARSN	●	●	●	●	●	●
BRYAT	●	●	●	●	●	●	PETKM	●	●	●	●	●	●
BUCIM	●	●	●	●	●	●	PGSUS	●	●	●	●	●	●
CCOLA	●	●	●	●	●	●	PSGYO	●	●	●	●	●	●
CEMTS	●	●	●	●	●	●	QUAGR	●	●	●	●	●	●
CIMSA	●	●	●	●	●	●	SAHOL	●	●	●	●	●	●
DEVA	●	●	●	●	●	●	SASA	●	●	●	●	●	●
DOAS	●	●	●	●	●	●	SELEC	●	●	●	●	●	●
DOHOL	●	●	●	●	●	●	SISE	●	●	●	●	●	●
ECILC	●	●	●	●	●	●	SKBNK	●	●	●	●	●	●
EGEEN	●	●	●	●	●	●	SNGYO	●	●	●	●	●	●
EKGYO	●	●	●	●	●	●	SOKM	●	●	●	●	●	●
ENJSA	●	●	●	●	●	●	TAVHL	●	●	●	●	●	●
ENKAI	●	●	●	●	●	●	TCELL	●	●	●	●	●	●
ERBOS	●	●	●	●	●	●	THYAO	●	●	●	●	●	●
EREGL	●	●	●	●	●	●	TKFEN	●	●	●	●	●	●
FROTO	●	●	●	●	●	●	TKNSA	●	●	●	●	●	●
GARAN	●	●	●	●	●	●	TOASO	●	●	●	●	●	●
GENIL	●	●	●	●	●	●	TRGYO	●	●	●	●	●	●
GLYHO	●	●	●	●	●	●	TRILC	●	●	●	●	●	●
GOZDE	●	●	●	●	●	●	TSKB	●	●	●	●	●	●
GSDHO	●	●	●	●	●	●	TTKOM	●	●	●	●	●	●
GUBRF	●	●	●	●	●	●	TTRAK	●	●	●	●	●	●
GWIND	●	●	●	●	●	●	TUPRS	●	●	●	●	●	●
HALKB	●	●	●	●	●	●	TURSG	●	●	●	●	●	●
HEKTS	●	●	●	●	●	●	ULKER	●	●	●	●	●	●
INDES	●	●	●	●	●	●	VAKBN	●	●	●	●	●	●
INVES	●	●	●	●	●	●	VESBE	●	●	●	●	●	●
IPEKE	●	●	●	●	●	●	VESTL	●	●	●	●	●	●
ISCTR	●	●	●	●	●	●	YATAS	●	●	●	●	●	●
ISDMR	●	●	●	●	●	●	YKBNK	●	●	●	●	●	●
ISFIN	●	●	●	●	●	●	ZOREN	●	●	●	●	●	●
ISGYO	●	●	●	●	●	●	ZRGYO	●	●	●	●	●	●

Yasal Uyarı: Burada yer alan yatırım bilgi, yorum ve tavsiyeleri yatırım danışmanlığı kapsamında değildir. Yatırım danışmanlığı hizmeti, yetkili kuruluşlar tarafından kişilerin risk ve getiri tercihleri dikkate alınarak kişiye özel sunulmaktadır. Burada yer alan yorum ve tavsiyeler ise genel niteliktedir. Bu tavsiyeler mali durumunuz ile risk ve getiri tercihlerinize uygun olmayabilir. Bu nedenle, sadece burada yer alan bilgilere dayanarak yatırım kararı verilmesi beklentilerinize uygun sonuçlar doğurmayabilir.