

5 Şubat 2024

Açılıştan Kapanışa Piyasalar

BIST	Kapanış 02.02.2024	Günlük Değişim	Yurt Dışı Piyasalar	02.02.2024 (18.10)	05.02.2024 (07:45)	BIST Kapanış Sonrası Değişim
BIST 100	8.665,68	0,23%	S&P 500 Vadeli	4.940,00	4.967,50	0,56%
BIST 30	9.261,34	0,16%	Euro Stoxx 50 CFD	4.668,00	4.663,00	-0,11%
BIST Banka	9.591,40	-1,15%	ABD 10 Yıllık (bps)	4,00	4,06	6
BIST Sanayi	13.179,71	0,10%	Brent	77,44	77,64	0,26%
BIST 30 Yakın Vade	9.514,00	-0,05%	Ons Altın	2.033,72	2.031,86	-0,09%
Türkiye 2 Yıllık (bps)	43,13	-8	USDTRY	30,46	30,48	0,07%
Türkiye 10 Yıllık (bps)	27,61	17	Nikkei 225	35.969,05	36.364,99	1,10%

Önemli Haberler

- TCMB Başkanı Hafize Gaye Erkan görevinden affını istedi.** Hazine ve Maliye Bakanı Şimşek, Erkan'ın aldığı kararın ardından yürütülen ekonomi programda değişikliğe gidilmeyeceğini, programın kesintisiz ve kararlı olarak devam edeceğini belirtti.
- TCMB Başkanlığına Fatih Karahan'ın atanmasının ardından Merkez Bankası'nın yeni yönetimi zorunlu karşılık oranlarında değişikliğe gitti.** Buna göre, mevduat bankalarına TL cinsinden tesis edilen zorunlu karşılıkların belirlenen kısmı üzerinden faiz ödenmesi, katılım bankalarına ise Türk lirası cinsinden tesis edilmesi gereken zorunlu karşılıkların belirlenen kısmı üzerinden indirim yapılması hususları düzenlendi.
- ABD Tarım Dışı İstihdamı, Ocak ayında 187 bin beklentisinin üzerinde 353 bin artış olarak açıklandı.** Aralık ayında açıklanan 216 bin kişilik istihdam artışı ise 333 bin kişi olarak revize edildi. Böylece istihdamın Aralık ayında daha yüksek olduğu anlaşılırken Ocak ayı verisi Aralık ayının da üstünde geldi ve ABD iş gücünün güçlü kalmaya devam ettiğini gösterdi.
- ABD işsizlik oranı,** Ocak ayında %3,8 beklentisine karşılık %3,7 oranında sabit kalmaya devam etti. İşgücü katılım oranı ise Ocak ayında da %62,5 olarak kaldı.

Ekonomik Takvim

Saat	Veri	Beklenti	Önceki
10:00	Türkiye, TÜFE (Aylık/ Ocak)	%6,49	%2,93
12:00	Avrupa Bölgesi, Hizmet PMI (Ocak)	48,4	48,8
17:45	ABD, Hizmet PMI (Ocak)	52,9	51,4
18:00	ABD, ISM İmalat Dışı PMI (Ocak)	52,0	50,6

Tedbir Kararları

- KARYE** paylarında 04/03/2024 seans sonuna kadar brüt takas uygulanacaktır.
- CATES, VRGYO, YYAPI** payları 04/03/2024 seans sonuna kadar kredili işlemlere konu edilemeyecektir.

Günlük Hisse Önerileri

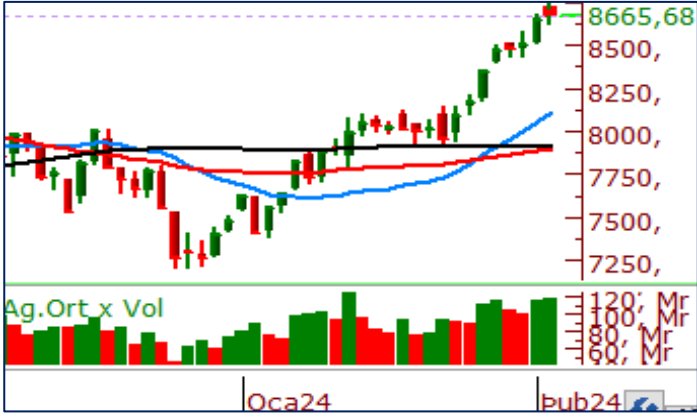
- Günlük hisse önerilerimiz **GWIND, SOKM** ve **YKBNK**'dir. Öneriler hakkında detayları görmek için [tıklayabilirsiniz](#).

KAP Haberleri

- **AVPGY**, Muğla'da bulunan Swissôtel Resort Bodrum Beach'in 1 yıl süreyle işletilmesi için yurtiçi bir turizm şirketi ile kira sözleşmesi imzalanmasına karar verdi. (P.Değ: 20,6 Milyar TL, F/K: 3,4)
- **KAREL**, elektronik savunma teknolojileri alanında faaliyet gösterecek Karel İleri Teknolojiler A.Ş.'nin kuruluş işlemleri tamamlandı. (P.Değ: 11,2 Milyar TL, F/K: -)
- **KONTR**, FAS Ulusal Elektrik ve İçme Suyu Kurumu (ONEE) tarafından düzenlenmiş olan ihale için vermiş olduğu 8.079.181 Euro tutarındaki teklifin kabul edildiğini ve sözleşme imzalanması aşamasına geçildiğini bildirdi. Şirketin son dört çeyrek hasılatı 2,7 Milyar TL'dir. (P.Değ: 48,7 Milyar TL, F/K: 58,8)
- **NUHCM**, hisse başına net 5,40 TL kâr payı ödenmesine, kâr payı ödenme tarihinin 27 Şubat 2024 olarak belirlenmesine 24 Şubat 2024 tarihinde yapılacak olağan genel kurul toplantısında ortakların onayına sunulmasına karar verdi. (P.Değ: 49,2 Milyar TL, F/K: 24,4)

*Bültendeki haberler, Kamuyu Aydınlatma Platformu'na saat 08:30'a kadar gelen haberleri kapsamaktadır.

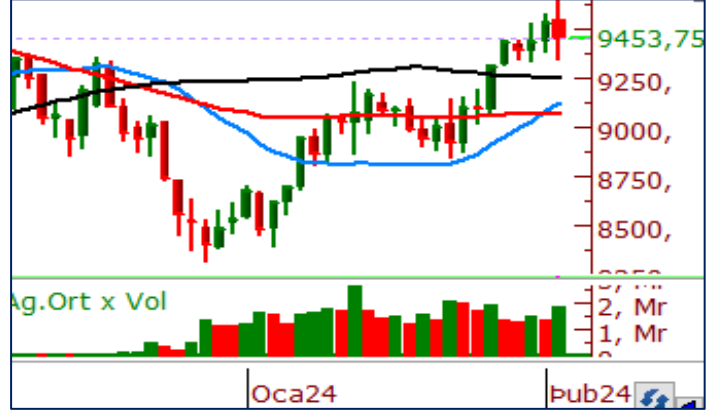
BİST 100 Teknik Analizi



BİST 100 endeksi geçtiğimiz haftanın son işlem gününde 8.622-8.763 puan aralığında hareket ederek günü %0,23, geçtiğimiz haftayı ise %3,83 oranında değer kazanımıyla 8.665 puandan ile tamamladı. Endekste son işlem gününde 44 hisse değer kazanırken 54 hisse değer kaybetti.

BİST 100 endeksi, geçtiğimiz hafta tarihi zirvesini yenileyerek oldukça olumlu bir haftayı geride bıraktı. Yeni zirvenin yenilendiği haftada işlem hacimindeki artış da dikkat çekiciydi. Geçtiğimiz haftada endekste etkili olan yükselişte sanayi şirketlerinin rolü önemli oldu. TCMB Başkan değişikliğinin piyasa üzerinde belirgin bir etkisi olmayacağını düşünüyoruz. Zorunlu karşılık düzenlemesi ise bankalar için kısmen pozitif beklenebilir. Banka dışı hisselerde ise sınırlı bir kâr realizasyonu olmasını beklemek mümkün. BIST 100'de bugün takip edilecek direnç seviyeleri 8.762 ve 8.800 bölgeleri olacaktır. Satışların etkili olması halinde ise 8.600 ve 8.500 seviyeleri destek bölgeleri olarak takip edilebilir.

VIOP 30 Teknik Analizi



Şubat Vadeli Endeks 30 kontratı son işlem gününde 9.466-9.662 puan aralığında hareket ederek günü 9.514 puandan tamamladı. Akşam seansı kapanışı ise 9.454 puandan gerçekleşti. Endeks kontratı geçtiğimiz haftayı %1,57 oranında değer kazanarak tamamladı.

Şubat vadeli kontratta, son akşam seansında TCMB başkanı Hafize Gaye Erkan'ın görevinden affını istemesi nedeniyle satışların etkili olduğunu gördük. Gün içerisinde 9.662 puana kadar yükselen sözleşme akşam seansında gelen satışlar ile günü %0,83 değer kaybı ile tamamladı. Sözleşmede bugün satışların devamı halinde takip edilecek destek bölgeleri 9.400 ve 9.280 bölgeleri olarak karşımıza çıkıyor. Endeks sözleşmesinde 9.540 ve 9.662 bölgeleri ise direnç seviyeleri olarak takip edilecektir.

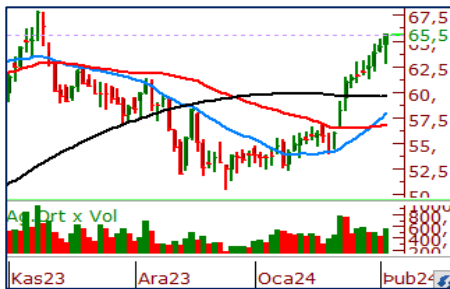
Teknik Analiz Hisse Önerileri



GWIND

Yükseliş trendi içerisindeki hareketini sürdüren GWIND, geçtiğimiz haftalarda önemli ortalamalarını aşarak yükselişini hızlandırmıştı. Yükselen dip görünümünün devam ettiği hissede 27,00 TL seviyesi üzerinde tutunmaların devamı hissede ki yükseliş ivmesini koruyabilir.

Hedef Fiyat: 28,10 TL
Zarar Kes: 26,30 TL



SOKM

Son günlerde güçlü teknik yapısı ile dikkat çeken SOKM, haftanın son işlem gününde gün içerisinde gördüğü en yüksek seviye olan 65,50 TL'den günü tamamladı. 63,00 TL üzerinde fiyatlanmaların devamı hissede alımların devamlılığının artacağını öngörüyoruz.

Hedef Fiyat: 67,80 TL
Zarar Kes: 63,85 TL



YKBNK

Geçtiğimiz hafta kısa vadeli ortalamalarını destek edinen YKBNK, haftayı 22,00 TL seviyesinde bulunan yatay destek bölgesinin üzerinde 22,28 TL seviyesinde tamamladı. Bu hafta içerisinde 22,60 TL üzerinde kalıcılık görmemiz halinde hissede yükseliş momentumunun devamı izlenebilir.

Hedef Fiyat: 23,00 TL
Zarar Kes: 21,80 TL

HİSSELER	PİVOT DESTEKLER					PİVOT DİRENÇLER			HİSSELER	PİVOT DESTEKLER					PİVOT DİRENÇLER		
	Destek 1	Destek 2	Destek 3	Kapanış	Pivot	Direnç 1	Direnç 2	Direnç 3		Destek 1	Destek 2	Destek 3	Kapanış	Pivot	Direnç 1	Direnç 2	Direnç 3
AEFES	147,53	145,67	143,73	149,40	149,47	151,33	153,27	155,13	ISMEN	34,56	34,16	33,60	34,96	35,12	35,52	36,08	36,48
AGHOL	232,80	230,00	227,00	235,60	235,80	238,60	241,60	244,40	IZENR	33,53	33,09	32,29	33,98	34,33	34,77	35,57	36,01
AHGAZ	12,70	12,11	11,54	13,30	13,27	13,86	14,43	15,02	IZMDC	6,25	6,20	6,10	6,30	6,35	6,40	6,50	6,55
AKBNK	38,71	38,15	37,27	39,26	39,59	40,15	41,03	41,59	KARSN	9,51	9,40	9,25	9,63	9,66	9,77	9,92	10,03
AKCNS	176,03	172,07	168,93	180,00	179,17	183,13	186,27	190,23	KAYSE	36,55	35,55	34,49	37,56	37,61	38,61	39,67	40,67
AKFYE	19,27	19,05	18,62	19,50	19,70	19,92	20,35	20,57	KCAER	39,52	37,40	35,78	41,64	41,14	43,26	44,88	47,00
AKSA	92,55	91,30	89,50	93,80	94,35	95,60	97,40	98,65	KCHOL	169,00	167,50	165,10	170,50	171,40	172,90	175,30	176,80
AKSEN	36,30	35,62	34,84	36,98	37,08	37,76	38,54	39,22	KLSE	73,97	72,63	71,47	75,30	75,13	76,47	77,63	78,97
ALARK	108,07	106,33	104,37	109,80	110,03	111,77	113,73	115,47	KMPUR	66,08	65,27	63,83	66,90	67,52	68,33	69,77	70,58
ALBRK	4,12	4,00	3,87	4,23	4,25	4,37	4,50	4,62	KONTR	240,13	236,87	233,33	243,40	243,67	246,93	250,47	253,73
ALFAS	99,97	98,23	96,07	101,70	102,13	103,87	106,03	107,77	KONYA	8016,67	7585,83	7219,17	8447,50	8383,33	8814,17	9180,83	9611,67
ARCLK	144,63	142,47	139,33	146,80	147,77	149,93	153,07	155,23	KORDS	83,70	82,85	81,35	84,55	85,20	86,05	87,55	88,40
ASELS	50,68	50,22	49,53	51,15	51,37	51,83	52,52	52,98	KOZAA	48,27	47,45	46,03	49,10	49,69	50,51	51,93	52,75
ASGYO	16,62	15,92	15,38	17,31	17,16	17,86	18,40	19,10	KOZAL	20,75	20,41	19,87	21,08	21,29	21,63	22,17	22,51
ASTOR	120,73	117,47	113,43	124,00	124,77	128,03	132,07	135,33	KRDMD	27,57	27,03	26,65	28,10	27,95	28,49	28,87	29,41
BERA	12,87	12,76	12,55	12,98	13,08	13,19	13,40	13,51	MAVI	141,50	139,00	136,30	144,00	144,20	146,70	149,40	151,90
BIENY	45,37	45,01	44,29	45,74	46,09	46,45	47,17	47,53	MGROS	415,67	409,83	404,17	421,50	421,33	427,17	432,83	438,67
BIMAS	363,42	358,58	351,17	368,25	370,83	375,67	383,08	387,92	MIATK	43,70	42,20	40,56	45,20	45,34	46,84	48,48	49,98
BIOEN	19,60	19,37	19,08	19,83	19,89	20,12	20,41	20,64	ODAS	9,25	9,15	8,99	9,36	9,41	9,51	9,67	9,77
BOBET	36,93	36,45	35,61	37,40	37,77	38,25	39,09	39,57	OTKAR	483,42	476,33	470,67	490,50	489,08	496,17	501,83	508,92
BRSAN	613,17	592,83	568,17	633,50	637,83	658,17	682,83	703,17	OYAKC	62,42	61,63	60,57	63,20	63,48	64,27	65,33	66,12
BRYAT	2713,33	2596,67	2488,33	2830,00	2821,67	2938,33	3046,67	3163,33	PENTA	19,38	18,62	17,10	20,14	20,90	21,66	23,18	23,94
BUCIM	7,98	7,90	7,74	8,06	8,14	8,22	8,38	8,46	PETKM	21,77	21,53	21,11	22,00	22,19	22,43	22,85	23,09
CANTE	18,20	17,89	17,70	18,50	18,39	18,70	18,89	19,20	PGSUS	758,00	748,50	735,50	767,50	771,00	780,50	793,50	803,00
CCOLA	544,17	537,33	527,67	551,00	553,83	560,67	570,33	577,17	QUAGR	4,00	3,97	3,94	4,02	4,03	4,06	4,09	4,12
CIMSA	34,79	34,27	33,69	35,32	35,37	35,89	36,47	36,99	SAHOL	75,80	74,20	71,85	77,40	78,15	79,75	82,10	83,70
CWENE	328,17	324,33	317,42	332,00	335,08	338,92	345,83	349,67	SASA	37,05	36,45	35,45	37,64	38,05	38,65	39,65	40,25
DOAS	273,92	269,58	265,17	278,25	278,33	282,67	287,08	291,42	SDTTR	370,75	367,50	362,00	374,00	376,25	379,50	385,00	388,25
DOHOL	13,12	12,94	12,62	13,30	13,44	13,62	13,94	14,12	SISE	49,45	48,91	47,99	49,98	50,37	50,91	51,83	52,37
ECILC	48,20	47,16	46,50	49,24	48,86	49,90	50,56	51,60	SKBNK	4,73	4,66	4,58	4,79	4,81	4,88	4,96	5,03
ECZYT	277,33	273,92	269,08	280,75	282,17	285,58	290,42	293,83	SMRTG	61,85	60,70	59,45	63,00	63,10	64,25	65,50	66,65
EGEEN	12037,50	11327,50	10972,50	12747,50	12392,50	13102,50	13457,50	14167,50	SOKM	63,70	61,90	61,00	65,50	64,60	66,40	67,30	69,10
EKGYO	9,75	9,58	9,28	9,93	10,05	10,22	10,52	10,69	TATEN	42,37	41,47	39,69	43,26	44,15	45,05	46,83	47,73
ENERY	145,73	137,37	131,23	154,10	151,87	160,23	166,37	174,73	TAVHL	139,53	137,57	135,63	141,50	141,47	143,43	145,37	147,33
ENJSA	54,40	53,90	53,20	54,90	55,10	55,60	56,30	56,80	TCELL	69,47	68,73	67,72	70,20	70,48	71,22	72,23	72,97
ENKAI	38,35	37,61	36,95	39,08	39,01	39,75	40,41	41,15	THYAO	276,58	271,67	267,08	281,50	281,17	286,08	290,67	295,58
EREGL	43,13	42,81	42,31	43,46	43,63	43,95	44,45	44,77	TKFEN	43,36	42,68	41,98	44,04	44,06	44,74	45,44	46,12
EUPWR	175,30	173,30	170,20	177,30	178,40	180,40	183,50	185,50	TOASO	251,42	248,83	245,67	254,00	254,58	257,17	260,33	262,92
EUREN	17,01	16,75	16,49	17,27	17,27	17,53	17,79	18,05	TSKB	8,25	8,12	8,02	8,38	8,35	8,48	8,58	8,71
FROTO	888,50	879,00	871,00	898,00	896,50	906,00	914,00	923,50	TTKOM	32,93	32,51	31,69	33,36	33,75	34,17	34,99	35,41
GARAN	63,13	62,37	61,08	63,90	64,42	65,18	66,47	67,23	TTRAK	810,33	798,17	785,83	822,50	822,67	834,83	847,17	859,33
GESAN	77,40	75,70	73,95	79,10	79,15	80,85	82,60	84,30	TUKAS	8,29	8,16	7,91	8,43	8,54	8,67	8,92	9,05
GUBRF	143,23	141,57	138,83	144,90	145,97	147,63	150,37	152,03	TUPRS	153,43	151,57	149,43	155,30	155,57	157,43	159,57	161,43
GWIND	26,68	26,24	25,90	27,12	27,02	27,46	27,80	28,24	ULKER	94,93	92,87	91,33	97,00	96,47	98,53	100,07	102,13
HALKB	13,09	12,97	12,83	13,20	13,23	13,35	13,49	13,61	VAKBN	14,02	13,87	13,66	14,16	14,23	14,38	14,59	14,74
HEKTS	17,67	17,45	17,14	17,90	17,98	18,20	18,51	18,73	VESTL	64,28	61,37	59,33	67,20	66,32	69,23	71,27	74,18
IPEKE	35,03	34,19	32,59	35,86	36,63	37,47	39,07	39,91	YEOTK	220,53	217,17	212,53	223,90	225,17	228,53	233,17	236,53
ISCTR	25,25	24,95	24,43	25,56	25,77	26,07	26,59	26,89	YKBNK	22,01	21,73	21,35	22,28	22,39	22,67	23,05	23,33
ISDMR	36,54	35,72	35,04	37,36	37,22	38,04	38,72	39,54	YYLGD	15,70	15,46	15,13	15,95	16,03	16,27	16,60	16,84
ISGYO	17,49	17,27	16,94	17,70	17,82	18,04	18,37	18,59	ZOREN	4,69	4,64	4,57	4,73	4,76	4,81	4,88	4,93

Kod	14	50	RSI	StochS	MACD	CCI	Kod	14	50	RSI	StochS	MACD	CCI
	Günlük H.O.	Günlük H.O.						Günlük H.O.	Günlük H.O.				
AEFES	●	●	●	●	●	●	ISMEN	●	●	●	●	●	●
AGHOL	●	●	●	●	●	●	IZENR	●	●	●	●	●	●
AHGAZ	●	●	●	●	●	●	IZMDC	●	●	●	●	●	●
AKBNK	●	●	●	●	●	●	KARSN	●	●	●	●	●	●
AKCNS	●	●	●	●	●	●	KAYSE	●	●	●	●	●	●
AKFYE	●	●	●	●	●	●	KCAER	●	●	●	●	●	●
AKSA	●	●	●	●	●	●	KCHOL	●	●	●	●	●	●
AKSEN	●	●	●	●	●	●	KLSE	●	●	●	●	●	●
ALARK	●	●	●	●	●	●	KMPUR	●	●	●	●	●	●
ALBRK	●	●	●	●	●	●	KONTR	●	●	●	●	●	●
ALFAS	●	●	●	●	●	●	KONYA	●	●	●	●	●	●
ARCLK	●	●	●	●	●	●	KORDS	●	●	●	●	●	●
ASELS	●	●	●	●	●	●	KOZAA	●	●	●	●	●	●
ASGYO	●	●	●	●	●	●	KOZAL	●	●	●	●	●	●
ASTOR	●	●	●	●	●	●	KRDMD	●	●	●	●	●	●
BERA	●	●	●	●	●	●	MAVI	●	●	●	●	●	●
BIENY	●	●	●	●	●	●	MGROS	●	●	●	●	●	●
BIMAS	●	●	●	●	●	●	MIATK	●	●	●	●	●	●
BIOEN	●	●	●	●	●	●	ODAS	●	●	●	●	●	●
BOBET	●	●	●	●	●	●	OTKAR	●	●	●	●	●	●
BRSAN	●	●	●	●	●	●	OYAKC	●	●	●	●	●	●
BRYAT	●	●	●	●	●	●	PENTA	●	●	●	●	●	●
BUCIM	●	●	●	●	●	●	PETKM	●	●	●	●	●	●
CANTE	●	●	●	●	●	●	PGSUS	●	●	●	●	●	●
CCOLA	●	●	●	●	●	●	QUAGR	●	●	●	●	●	●
CIMSA	●	●	●	●	●	●	SAHOL	●	●	●	●	●	●
CWENE	●	●	●	●	●	●	SASA	●	●	●	●	●	●
DOAS	●	●	●	●	●	●	SDTTR	●	●	●	●	●	●
DOHOL	●	●	●	●	●	●	SISE	●	●	●	●	●	●
ECILC	●	●	●	●	●	●	SKBNK	●	●	●	●	●	●
ECZYT	●	●	●	●	●	●	SMRTG	●	●	●	●	●	●
EGEEN	●	●	●	●	●	●	SOKM	●	●	●	●	●	●
EKGYO	●	●	●	●	●	●	TATEN	●	●	●	●	●	●
ENERY	●	●	●	●	●	●	TAVHL	●	●	●	●	●	●
ENJSA	●	●	●	●	●	●	TCELL	●	●	●	●	●	●
ENKAI	●	●	●	●	●	●	THYAO	●	●	●	●	●	●
ERGL	●	●	●	●	●	●	TKFEN	●	●	●	●	●	●
EUPWR	●	●	●	●	●	●	TOASO	●	●	●	●	●	●
EUREN	●	●	●	●	●	●	TSKB	●	●	●	●	●	●
FROTO	●	●	●	●	●	●	TTKOM	●	●	●	●	●	●
GARAN	●	●	●	●	●	●	TTRAK	●	●	●	●	●	●
GESAN	●	●	●	●	●	●	TUKAS	●	●	●	●	●	●
GUBRF	●	●	●	●	●	●	TUPRS	●	●	●	●	●	●
GWIND	●	●	●	●	●	●	ULKER	●	●	●	●	●	●
HALKB	●	●	●	●	●	●	VAKBN	●	●	●	●	●	●
HEKTS	●	●	●	●	●	●	VESTL	●	●	●	●	●	●
IPEKE	●	●	●	●	●	●	YEOTK	●	●	●	●	●	●
ISCTR	●	●	●	●	●	●	YKBNK	●	●	●	●	●	●
ISDMR	●	●	●	●	●	●	YYLGD	●	●	●	●	●	●
ISGYO	●	●	●	●	●	●	ZOREN	●	●	●	●	●	●