

17 Aralık 2024

Açılıştan Kapanışa Piyasalar

BIST	Kapanış 16.12.2024	Günlük Değişim	Yurt Dışı Piyasalar	16.12.2024 (18:10)	17.12.2024 (08:00)	BIST Kapanış Sonrası Değişim
BIST 100	10.099	-1,54%	S&P 500 Vadeli	6.149	6.149	0,01%
BIST 30	11.091	-1,64%	Euro Stoxx 50 CFD	4.959	4.942	-0,34%
BIST Banka	14.789	-2,66%	Nikkei 225 Vadeli	39.650	39.390	-0,66%
BIST Sanayi	13.399	-1,56%	ABD 10 Yıllık (bps)	4,38	4,40	1
BIST 30 Yakın Vade	11.321	-1,97%	Brent	74,10	73,85	-0,34%
Türkiye 2 Yıllık (bps)	43,63	1	Ons Altın	2.654	2.652	-0,09%
Türkiye 10 Yıllık (bps)	30,43	7	USDTRY	34,96	34,95	-0,02%

Önemli Haberler

- Merkezi yönetim bütçe dengesi Kasım'da ayında 16,6 milyar TL açık verdi. Kasım'da faiz dışı denge ise 129,7 milyar TL oldu. Ocak-Kasım döneminde bütçe açığı 1,28 trilyon TL olarak kaydedildi. OVP'de 2024 tahmini 1,25 trilyon seviyesindeydi.
- Bloomberg HT Tüketici Güven Ön Endeksi Aralık ayının ilk yarısında bir önceki ayın nihai endeksine göre %5,32 oranında artarak 75,82 değerini aldı. Tüketicinin hem mevcut durum algısında, hem gelecek 12 aya ilişkin beklentilerinde, hem de tüketim eğiliminde iyileşme izleniyor.
- Tarım ürünleri üretici fiyat endeksi (Tarım-ÜFE) Kasım'da aylık bazda %8,88 artarken, yıllık bazda %46,91 yükseldi. Böylece Tarım-ÜFE, Nisan 2022'den bu yana aylık bazda 31 ayın en yüksek seviyesini gördü. Endekste, bir önceki yılın Aralık ayına göre %37,55 artış ve on iki aylık ortalamalara göre %48,83 artış gerçekleşti.
- ABD'de imalat sanayi Satın Alma Yöneticileri Endeksi (PMI), Aralık'ta aylık 1,4 puan azalarak 48,3 ile piyasa beklentilerinin altında gerçekleşti. Endeksin 49,4 değerini alacağı öngörülüyordu. Bu dönemde 3 ayın en düşük seviyesini kaydeden endeks, Kasım'da 49,7 değerini almıştı.
- Uluslararası Para Fonu (IMF), çoğu Avrupa Birliği (AB) ülkesi için tek taraflı sanayi politikalarının kaybetmeye mahkum bir strateji olduğunu belirterek, bölgenin sanayi politikasında koordineli yaklaşıma ihtiyacı olduğunu bildirdi.
- Çin Merkez Bankası Pazartesi günü yaptığı açıklamada, Çin'in bankalararası piyasa tahvillerindeki yabancı kurumsal varlıklarının Kasım ayı sonunda bir ay önceki 4,25 trilyon yuandan 4,15 trilyon yuana gerilediğini söyledi. Yabancıların varlıkları Ağustos ayında 4,52 trilyonluk rekor seviyeye ulaştığından beri her ay düşüş gösterdi.

Ekonomik Takvim

	Veri	Beklenti	Önceki
12:00	Almanya, IFO İş İklimi Endeksi (Aralık)	85,5	85,7
13:00	Euro Bölgesi, Ticaret Dengesi (Ekim)	11,7 Milyar	12,5 Milyar
16:30	ABD, Perakende Satışlar (Aylık / Kasım)	0,6%	0,4%
16:30	ABD, Çekirdek Perakende Satışlar (Aylık / Kasım)	0,4%	0,1%
16:30	ABD, Sanayi Üretimi (Aylık / Kasım)	0,3%	-0,3%

*Kaynak: Investing

Tedbir Kararları

- AVTUR** payı VBTS kapsamında 16/01/2025 tarihli işlemlere kadar kredili işlemlere konu edilemeyecektir.

Hak Kullanımları

- CANTE** genel kurulu bugün gerçekleştirilecektir.
- YYAPI, FENER** sermaye arttırımı ödemesi bugün gerçekleştirilecektir.

Günlük Hisse Önerileri

- Günlük hisse önerilerimiz **ARCLK, KOZAL** ve **TCELL** 'dir. Öneriler hakkında detayları görmek için tıklayabilirsiniz.

KAP Haberleri

- ARDYZ**, daha önce açıklanan Türksat Uydu Haberleşme Kablo TV ve İşletme A.Ş. ile imzalanan Bilgi Teknolojileri Destek Hizmet Alımı işi kapsamında ihtiyaç duyulan yazılım projelerinin hayata geçirilmesi, mevcut yazılımların güncel teknolojilerle yeniden geliştirilmesi, ilgili yazılımların donanım, network, yardım masası, iletişim merkezi ve siber güvenlik altyapısının kurulması ve işletilmesi" projesinin yaklaşık 1.215.000.000.-TL (KDV Dahil) bedelle 31.12.2025 tarihine kadar uzatıldığını şirkete bildirdi.
- BINHO**, paylarının tamamı şirkete ait olan Altay Yenilebilir Enerji Üretim ve Depolama A.Ş. yatırım amaçlı gayrimenkul edinimi gerçekleştirdi. Toplam 26.970.000TL'nin 9.439.500TL'si peşin, kalanı 36 ay vadeli olarak ödenecek olup sözleşmeye göre teslim tarihi imza tarihinden itibaren 48 aydır.
- CWENE**, daha önce açıklamasında yurt içerisinde yerleşik bir müşterisi ile, arazi tipi güneş enerjisi santrali kurulumu gerçekleştirmek amacıyla KDV hariç 3.982.751,50 USD tutarında sözleşme imzalandığını belirtmişti. Müşteri tarafından reklam kampanyasında şirket unvanının kullanılması talep edildi ve şirket unvanının ilgili müşteri tarafından kullanılmasına izin verdi.
- DAPGM**, Emlak Konut Gayrimenkul Yatırım Ortaklığı A.Ş. tarafından düzenlenen "İstanbul Esenler Atışalanı 1. Etap Arsa Satışı Karşılıklı Gelir Paylaşımı İş'i" ihalesinin 2. oturumuna katıldı ancak ihale şirketin lehine sonuçlanmadı.
- EKGYO**, şirket projelerinden İstanbul Esenler Atışalanı 1. Etap Arsa Satışı Karşılıklı Gelir Paylaşımı İş'i ihalesinin 2. oturumu gerçekleştirildi. İhalede şirket 2,00 çarpanına ulaştı.
- KARSN**, Türkiye Cumhuriyeti Ulaştırma Bakanlığı'nın açmış olduğu ihaleye 19.08.2024 tarihinde katılım sağlanmış olup, ihale şirket tarafından kazanıldı. 25 Adet e-ATA 18 metre Körüklü Elektrikli Otobüs siparişi alındı. Söz konusu araçların tesliminin 2025 yılının ikinci yarısında tamamlanması planlanmaktadır.
- KLGYO**, JCR Avrasya Derecelendirme A.Ş. "Kiler Gayrimenkul Yatırım Ortaklığı A.Ş.'nin" Uzun Vadeli Ulusal Kurum Kredi Rating Notunu 'AA (tr)' seviyesinden 'AA - (tr)' seviyesine revize etti.
- KLRHO**, JCR Avrasya Derecelendirme A.Ş. "Kiler Holding A.Ş.'nin" Uzun Vadeli Ulusal Kurum Kredi Rating Notunu 'AA (tr)' seviyesinden 'AA - (tr)' seviyesine revize etti.
- KTLEV**, büyüme stratejisinin değerlendirilmesi amacıyla 07.08.2024 tarihinde şirket merkezinde toplanan Yönetim Kurulu şirketin %99,9 sermayedar olduğu bir Katılım Bankası kurulması için gerekli çalışmaların gerçekleştirilmesi, bu konuda gerekli yasal izinlerin alınması için BDDK'ya kuruluş izin başvurusunda bulunmuştu. Söz konusunu başvuru onaylanmış olup BDDK tarafından Resmî Gazete'de ilan edildi.
- MAALT**, daha önce Divan Talya Oteli'nin yeniden yapımı projesi ile ilgili olarak devam eden dava süreçleri kapsamında, Muratpaşa Belediye Başkanlığı'nın inşaatın durdurulması işleminin iptali için şirket tarafından yürütmenin durdurulması talepli olarak açılan davada, Antalya 4. İdare Mahkemesi tarafından yürütmenin durdurulması talebinin reddedildiği ve şirketçe söz konusu talebin reddine Konya Bölge İdare Mahkemesi nezdinde itiraz edildiği kamuya açıklanmıştı. Şirket'in yürütmenin durdurulması talebinin reddine ilişkin itirazı Konya Bölge İdare Mahkemesi'nce reddedilmiş olup davaya ilişkin inceleme Antalya 4. İdare Mahkemesi nezdinde devam etmektedir.
- PGSUS**, JCR Avrasya Derecelendirme A.Ş. "Pegasus Hava Taşımacılığı A.Ş.'nin" Uzun Vadeli Ulusal Kurum Kredi Rating Notunu 'AA+ (tr)', not görünümünü ise 'Pozitif' olarak teyit etti.
- SASA**, şarta bağlı sermaye artırımını SPK tarafından onaylandı.

*Bültendeki haberler, Kamuyu Aydınlatma Platformu'na bugün saat 08:30'a kadar gelen haberleri kapsamaktadır.

Pay Geri Alımları

Hisse	Pay Adedi	Fiyat (TL)
FRIGO	20.000	8,55
LKMNH	17.000	17,62
MERKO	65.000	14,55
NTHOL	150.000	48,28
TKFEN	7.500	76,47

Son İşlem Gününde Finansal Sonuçlarını Açıklayan Şirketler

Kod	2Ç24 (Mn TL)			2Ç23 (Mn TL)			Değişim (Yıllık)		
	Ciro	Faaliyet Kârı	Net Kâr	Ciro	Faaliyet Kârı	Net Kâr	Ciro	Faaliyet Kârı	Net Kâr
BORSK	898	70	204	1.128	236	230	-20%	-70%	-11%

Burada yer alan yatırım bilgi, yorum ve tavsiyeleri yatırım danışmanlığı kapsamında değildir. Yatırım danışmanlığı hizmeti, yetkili kuruluşlar tarafından kişilerin risk ve getiri tercihleri dikkate alınarak kişiye özel sunulmaktadır. Burada yer alan yorum ve tavsiyeler ise genel niteliktedir. Bu tavsiyeler mali durumunuz ile risk ve getiri tercihlerinize uygun olmayabilir. Bu nedenle, sadece burada yer alan bilgilere dayanarak yatırım kararı verilmesi beklentilerinize uygun sonuçlar doğurmayabilir.

BİST 100 Teknik Analizi



BIST 100 endeksi, son işlem gününde 9.997 – 10.157 puan aralığında hareket etti ve günü 9.997 puan ile günün en düşük seviyesinde kapattı. Endekste 27 hisse değer kazanırken 69 hisse değer kaybetti.

Haftaya kâr realizasyonlarıyla başlayan BIST-100 endeksinde teknik görünüm henüz anlamlı bir değişim göstermedi. Dün yaşanan kâr satışlarında endeksin günü 10.000 puan seviyesinin hemen altında tamamlaması teknik açıdan kısmen olumsuz bir sinyal olarak değerlendirilebilir. Endekste son dönemdeki yükselişin anlam kazanabilmesi için 10.200 seviyesi üzerinde kalıcı kapanışlar görmemiz gerektiğini düşünüyoruz. BIST 100 endeksinde bugün 10.000 puan üzeri kapanışlar takip edilecekken yaşanabilecek olası geri çekilmelerde, 9.800 bölgesi ilk destek olarak takip edilecek.

VIOP 30 Teknik Analizi



Aralık Vadeli Endeks 30 kontratı son işlem gününde 11.070–11.318 puan aralığında hareket etti ve günü 11.091 puandan tamamladı. Akşam seansı kapanışı ise 11.108 puandan gerçekleşti.

Geçtiğimiz hafta, 100 günlük ortalamasının direnç bölgesi olarak çalışmasıyla geri çekilmelerin etkili olduğu Aralık vadeli endeks sözleşmesi, bu haftaya da satıcı bir başlangıç yaptı. Kapanışını 10 günlük kısa vadeli ortalamasının bulunduğu 11.200 seviyesinin altında gerçekleştiren sözleşmede, bugün 50 günlük ortalamasının belirlediği 11.093 seviyesinin üzerindeki tutunma çabaları yakından izlenecektir. Özellikle, 11.093 seviyesinin altında gerçekleşecek kapanışların satış baskısını derinleştirebileceğini düşünüyoruz.

Teknik Analiz Hisse Önerileri



ARCLK

Bir önceki seansta düşük hacimle geri çekilen ARCLK hissesinin, bugün 200 günlük üstel ortalama ile yatay trendin kesiştiği 149,00 TL destek seviyesinin üzerinde kalıcılık sağlayabileceğini düşünüyoruz. Hissede olası geri çekilmelerde ise kısa vadeli ortalamasının belirlediği 144,90 TL seviyesi destek bölgesi olarak takip edilebilir.

Hedef Fiyat: 156,00 TL

Zarar Kes: 149,00 TL

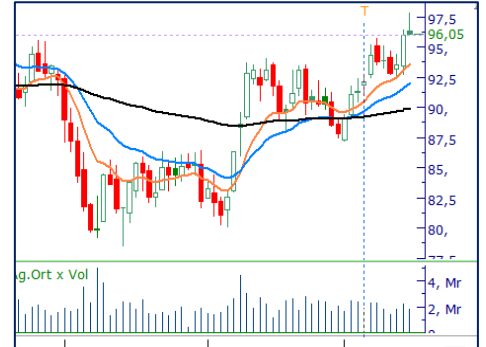


KOZAL

Bir önceki seansta endeksten pozitif ayrılan KOZAL, hareketli ortalamaların üzerinde işlem görmeyi sürdürüyor. Dün, 10 günlük ortalamasının (23,17) gün içi destek olarak çalışmasını olumlu bir gelişme olarak değerlendiriyoruz. Bugün de bu seviye üzerinde tutunmaların sürmesi halinde hissede olumlu görünümün devam edebileceğini düşünüyoruz.

Hedef Fiyat: 24,40 TL

Zarar Kes: 23,20 TL



TCELL

Kısa vadeli ortalamasının son günlerde iyi bir destek rolü üstlenmesi ile yükseliş trendinin etkili olduğu TCELL hissesinde dün endeksteeki zayıf seyre rağmen yatay bir kapanış izledik. Hissede bugün 96,00 TL seviyesi üzeri tutunmaların devamında olumlu görünümün devamı beklenilebilir.

Hedef Fiyat: 99,35 TL

Zarar Kes: 94,50 TL

DESTEK/DİRENÇ TABLOSU

	PİVOT DESTEKLER			PİVOT DİRENÇLER					HİSSELER	PİVOT DESTEKLER			PİVOT DİRENÇLER				
	Destek 1	Destek 2	Destek 3	Kapanış	Pivot	Direnç 1	Direnç 2	Direnç 3		Destek 1	Destek 2	Destek 3	Kapanış	Pivot	Direnç 1	Direnç 2	Direnç 3
BINHO	339,92	328,08	316,42	351,75	351,58	363,42	375,08	386,92	KARSN	12,48	12,37	12,19	12,58	12,66	12,77	12,95	13,06
ADEL	35,61	35,07	34,07	36,14	36,61	37,15	38,15	38,69	KTLEV	61,67	61,18	60,27	62,15	62,58	63,07	63,98	64,47
AGROT	12,57	12,26	12,11	12,87	12,72	13,03	13,18	13,49	KCAER	15,13	15,00	14,84	15,26	15,29	15,42	15,58	15,71
AKBNK	62,22	61,73	60,77	62,70	63,18	63,67	64,63	65,12	KCHOL	193,10	191,90	189,50	194,30	195,50	196,70	199,10	200,30
AKFGY	2,18	2,15	2,11	2,20	2,22	2,25	2,29	2,32	KONTR	46,53	45,95	45,13	47,10	47,35	47,93	48,75	49,33
AKFYE	19,61	19,39	19,02	19,82	19,98	20,20	20,57	20,79	KONYA	7231,67	7165,83	7046,67	7297,50	7350,83	7416,67	7535,83	7601,67
AKSA	11,20	11,04	10,83	11,35	11,41	11,57	11,78	11,94	KOZAL	23,15	22,79	22,43	23,50	23,51	23,87	24,23	24,59
AKSEN	35,65	35,21	34,37	36,08	36,49	36,93	37,77	38,21	KOZAA	69,82	69,28	68,27	70,35	70,83	71,37	72,38	72,92
ALARK	96,82	95,98	94,52	97,65	98,28	99,12	100,58	101,42	LMKDC	29,46	28,86	27,86	30,06	30,46	31,06	32,06	32,66
ALFAS	60,92	58,73	57,22	63,10	62,43	64,62	66,13	68,32	MAVI	86,75	86,05	84,75	87,45	88,05	88,75	90,05	90,75
ALTNY	89,93	88,97	88,08	90,90	90,82	91,78	92,67	93,63	MIATK	44,77	44,35	43,59	45,18	45,53	45,95	46,71	47,13
AEFES	219,20	215,30	207,50	223,10	227,00	230,90	238,70	242,60	MGROS	519,00	514,00	510,00	524,00	523,00	528,00	532,00	537,00
AGHOL	369,42	366,33	360,17	372,50	375,58	378,67	384,83	387,92	MPARK	378,08	372,92	362,58	383,25	388,42	393,58	403,92	409,08
ANSGR	100,70	100,00	98,60	101,40	102,10	102,80	104,20	104,90	OBAMS	49,89	49,57	49,17	50,20	50,29	50,61	51,01	51,33
ARCLK	149,30	148,40	146,60	150,20	151,10	152,00	153,80	154,70	ODAS	6,67	6,59	6,50	6,74	6,76	6,84	6,93	7,01
ARDYZ	40,94	40,50	39,88	41,38	41,56	42,00	42,62	43,06	OTKAR	473,58	469,17	465,83	478,00	476,92	481,33	484,67	489,08
ASELS	66,93	66,32	65,13	67,55	68,12	68,73	69,92	70,53	OYAKC	20,99	20,69	20,19	21,30	21,49	21,79	22,29	22,59
ASTOR	103,33	101,67	98,33	105,00	106,67	108,33	111,67	113,33	PAPIL	13,14	12,93	12,62	13,34	13,45	13,66	13,97	14,18
BTCIM	139,67	138,73	136,97	140,60	141,43	142,37	144,13	145,07	PGSUS	222,93	221,17	218,73	224,70	225,37	227,13	229,57	231,33
BERA	15,47	15,31	15,02	15,62	15,76	15,92	16,21	16,37	PEKGY	1,53	1,49	1,43	1,57	1,59	1,63	1,69	1,73
BJKAS	4,39	4,11	3,93	4,66	4,57	4,85	5,03	5,31	PETKM	18,76	18,57	18,19	18,95	19,14	19,33	19,71	19,90
BIMAS	505,83	498,67	486,83	513,00	517,67	524,83	536,67	543,83	REEDR	14,70	14,57	14,34	14,83	14,93	15,06	15,29	15,42
BRSAN	448,58	445,17	438,83	452,00	454,92	458,33	464,67	468,08	RGYAS	122,93	121,97	120,63	123,90	124,27	125,23	126,57	127,53
BRYAT	2095,00	2076,00	2038,00	2114,00	2133,00	2152,00	2190,00	2209,00	SAHOL	96,72	95,98	94,62	97,45	98,08	98,82	100,18	100,92
CCOLA	59,97	59,18	57,62	60,75	61,53	62,32	63,88	64,67	SASA	4,27	4,23	4,16	4,31	4,34	4,38	4,45	4,49
CWENE	23,21	23,01	22,65	23,40	23,57	23,77	24,13	24,33	SMRTG	40,59	40,13	39,57	41,06	41,15	41,61	42,17	42,63
CANTE	1,68	1,65	1,63	1,70	1,70	1,73	1,75	1,78	SKBNK	4,90	4,87	4,81	4,94	4,96	4,99	5,05	5,08
CLEBI	1964,33	1948,67	1917,33	1980,00	1995,67	2011,33	2042,67	2058,33	SISE	41,64	41,48	41,20	41,80	41,92	42,08	42,36	42,52
CIMSA	43,23	42,89	42,19	43,58	43,93	44,27	44,97	45,31	SOKM	40,79	40,45	39,79	41,12	41,45	41,79	42,45	42,79
DOHOL	15,20	15,08	14,91	15,33	15,37	15,49	15,66	15,78	HALKB	16,20	16,04	15,73	16,37	16,51	16,67	16,98	17,14
DOAS	206,40	204,80	201,60	208,00	209,60	211,20	214,40	216,00	TSKB	12,58	12,46	12,25	12,69	12,79	12,91	13,12	13,24
ECILC	48,21	47,61	47,09	48,80	48,73	49,33	49,85	50,45	TABGD	152,33	150,67	147,33	154,00	155,67	157,33	160,67	162,33
EGEEN	10346,67	10293,33	10191,67	10400,00	10448,33	10501,67	10603,33	10656,67	TAVHL	285,58	283,17	281,08	288,00	287,67	290,08	292,17	294,58
EKGYO	13,46	13,36	13,21	13,55	13,61	13,71	13,86	13,96	TKFEN	75,92	75,08	74,42	76,75	76,58	77,42	78,08	78,92
ENJSA	61,30	60,65	59,60	61,95	62,35	63,00	64,05	64,70	TOASO	197,97	196,13	192,57	199,80	201,53	203,37	206,93	208,77
ENERY	285,58	280,42	276,83	290,75	289,17	294,33	297,92	303,08	TUKAS	7,18	7,13	7,01	7,24	7,30	7,35	7,47	7,52
ENKAI	52,85	52,40	51,70	53,30	53,55	54,00	54,70	55,15	TCELL	95,47	94,88	93,72	96,05	96,63	97,22	98,38	98,97
EREGL	25,83	25,59	25,15	26,06	26,27	26,51	26,95	27,19	TMSN	117,97	115,93	112,97	120,00	120,93	122,97	125,93	127,97
EUPWR	35,73	35,31	34,63	36,14	36,41	36,83	37,51	37,93	TUPRS	147,47	146,33	144,17	148,60	149,63	150,77	152,93	154,07
FENER	103,17	100,73	98,67	105,60	105,23	107,67	109,73	112,17	THYAO	293,75	292,00	288,50	295,50	297,25	299,00	302,50	304,25
FROTO	974,50	968,00	956,50	981,00	986,00	992,50	1004,00	1010,50	TTKOM	46,63	46,35	45,99	46,90	46,99	47,27	47,63	47,91
GARAN	126,37	124,93	123,27	127,80	128,03	129,47	131,13	132,57	TTRAK	742,67	737,33	728,17	748,00	751,83	757,17	766,33	771,67
GESAN	50,72	50,08	49,62	51,35	51,18	51,82	52,28	52,92	TURSG	14,37	14,14	13,82	14,61	14,69	14,92	15,24	15,47
GOLTS	458,25	453,25	443,75	463,25	467,75	472,75	482,25	487,25	ULKER	113,10	111,60	109,50	114,60	115,20	116,70	118,80	120,30
GUBRF	270,83	269,67	267,33	272,00	273,17	274,33	276,67	277,83	VAKBN	22,19	21,99	21,57	22,40	22,61	22,81	23,23	23,43
HEKTS	4,16	4,13	4,09	4,18	4,20	4,23	4,27	4,30	VESTL	67,70	66,45	63,95	68,95	70,20	71,45	73,95	75,20
ISCTR	13,23	13,14	12,94	13,33	13,43	13,52	13,72	13,81	VESBE	17,76	17,67	17,50	17,85	17,93	18,02	18,19	18,28
ISMEN	45,29	44,83	44,13	45,74	45,99	46,45	47,15	47,61	YKBNK	29,31	28,95	28,25	29,66	30,01	30,37	31,07	31,43
KLSE	38,66	37,96	37,48	39,36	39,14	39,84	40,32	41,02	YEOTK	52,68	51,37	50,43	54,00	53,62	54,93	55,87	57,18
KRDMD	29,54	29,26	28,74	29,82	30,06	30,34	30,86	31,14	ZOREN	4,35	4,32	4,26	4,38	4,41	4,44	4,50	4,53

Kod	14	50	RSI	StochS	MACD	CCI	Kod	14	50	RSI	StochS	MACD	CCI
	Günlük H.O.	Günlük H.O.						Günlük H.O.	Günlük H.O.				
AEFES	●	●	●	●	●	●	ISMEN	●	●	●	●	●	●
AGHOL	●	●	●	●	●	●	IZENR	●	●	●	●	●	●
AHGAZ	●	●	●	●	●	●	IZMDC	●	●	●	●	●	●
AKBNK	●	●	●	●	●	●	KARSN	●	●	●	●	●	●
AKCNS	●	●	●	●	●	●	KAYSE	●	●	●	●	●	●
AKFYE	●	●	●	●	●	●	KCAER	●	●	●	●	●	●
AKSA	●	●	●	●	●	●	KCHOL	●	●	●	●	●	●
AKSEN	●	●	●	●	●	●	KLSER	●	●	●	●	●	●
ALARK	●	●	●	●	●	●	KMPUR	●	●	●	●	●	●
ALBRK	●	●	●	●	●	●	KONTR	●	●	●	●	●	●
ALFAS	●	●	●	●	●	●	KONYA	●	●	●	●	●	●
ARCLK	●	●	●	●	●	●	KORDS	●	●	●	●	●	●
ASELS	●	●	●	●	●	●	KOZAA	●	●	●	●	●	●
ASGYO	●	●	●	●	●	●	KOZAL	●	●	●	●	●	●
ASTOR	●	●	●	●	●	●	KRDMD	●	●	●	●	●	●
BERA	●	●	●	●	●	●	MAVI	●	●	●	●	●	●
BIENY	●	●	●	●	●	●	MGROS	●	●	●	●	●	●
BIMAS	●	●	●	●	●	●	MIATK	●	●	●	●	●	●
BIOEN	●	●	●	●	●	●	ODAS	●	●	●	●	●	●
BOBET	●	●	●	●	●	●	OTKAR	●	●	●	●	●	●
BRSAN	●	●	●	●	●	●	OYAKC	●	●	●	●	●	●
BRYAT	●	●	●	●	●	●	PENTA	●	●	●	●	●	●
BUCIM	●	●	●	●	●	●	PETKM	●	●	●	●	●	●
CANTE	●	●	●	●	●	●	PGSUS	●	●	●	●	●	●
CCOLA	●	●	●	●	●	●	QUAGR	●	●	●	●	●	●
CIMSA	●	●	●	●	●	●	SAHOL	●	●	●	●	●	●
CWENE	●	●	●	●	●	●	SASA	●	●	●	●	●	●
DOAS	●	●	●	●	●	●	SDTTR	●	●	●	●	●	●
DOHOL	●	●	●	●	●	●	SISE	●	●	●	●	●	●
ECILC	●	●	●	●	●	●	SKBNK	●	●	●	●	●	●
ECZYT	●	●	●	●	●	●	SMRTG	●	●	●	●	●	●
EGEEN	●	●	●	●	●	●	SOKM	●	●	●	●	●	●
EKGYO	●	●	●	●	●	●	TATEN	●	●	●	●	●	●
ENERY	●	●	●	●	●	●	TAVHL	●	●	●	●	●	●
ENJSA	●	●	●	●	●	●	TCELL	●	●	●	●	●	●
ENKAI	●	●	●	●	●	●	THYAO	●	●	●	●	●	●
EREGL	●	●	●	●	●	●	TKFEN	●	●	●	●	●	●
EUPWR	●	●	●	●	●	●	TOASO	●	●	●	●	●	●
EUREN	●	●	●	●	●	●	TSKB	●	●	●	●	●	●
FROTO	●	●	●	●	●	●	TTKOM	●	●	●	●	●	●
GARAN	●	●	●	●	●	●	TTRAK	●	●	●	●	●	●
GESAN	●	●	●	●	●	●	TUKAS	●	●	●	●	●	●
GUBRF	●	●	●	●	●	●	TUPRS	●	●	●	●	●	●
GWIND	●	●	●	●	●	●	ULKER	●	●	●	●	●	●
HALKB	●	●	●	●	●	●	VAKBN	●	●	●	●	●	●
HEKTS	●	●	●	●	●	●	VESTL	●	●	●	●	●	●
IPEKE	●	●	●	●	●	●	YEOTK	●	●	●	●	●	●
ISCTR	●	●	●	●	●	●	YKBNK	●	●	●	●	●	●
ISDMR	●	●	●	●	●	●	YYLGD	●	●	●	●	●	●
ISGYO	●	●	●	●	●	●	ZOREN	●	●	●	●	●	●