

Endeks	%	Değer	Pariteler	%	Değer	Y. Dışı Vadeli	%	Değer			
BIST100	↓	-1,07	2408,1	DolarTL	↑	0,12	17,45	S&P500	↓	-0,03	3803,5
BIST30	↓	-2,07	2564,5	EuroTL	↓	-0,19	17,50	Altın Ons/\$	↓	-0,43	1728,43
BIST30 Y.Vade	↓	-2,85	2646,0	EuroDolar	↓	-0,37	1,00	Ham Petrol	↑	0,24	94,50

## KAP Haberleri

## Önemli Haberler

- BIOEN**, %100 bağlı ortaklık İzmir Doğu Star Elektrik AŞ'nin işlettiği Bergama çöp gaz elektrik üretim tesisinin 5,656 MWe olan kurulu gücünün 7,070 MWe'ye çıkarılması için Enerji ve Tabii Kaynaklar Bakanlığı'ndan kısmi kabul aldı. Bu kapasite artışı ile birlikte, BIOEN'in toplam kurulu gücü 96,4 MWe'ye ulaştı. (P.Değ: 4,0 Milyar TL, F/K: 580,0)
- ESCOM**'un dolaylı iştiraki Bakiyem Ödeme Çözümleri işlem hacmini, 2Ç22'de 2Ç21'e göre %900 artışla 114 MilyonTL'ye yükseltti. "Saha Bakiyem" ürünü için 2022'de 1 Milyar TL, 2023 yılında ise 5 Milyar TL işlem hacmine ulaşmayı hedefliyor. Ayrıca 2022'de Azerbaycan pazarına giren Bakiyem, Avrupa pazarına girmeye de planlıyor. (P.Değ: 1,1 Milyar TL, F/K: 11,2)
- GESAN**, bağlı ortaklığı Europower, Kuzey Irak'ta yerleşik bir firmadan 612.000 USD bedelli sipariş aldı. Şirket, 2021 yılında 1,2 Milyar TL hasılat elde etmişti. (P.Değ: 6,5 Milyar TL, F/K: 22,6)
- PENG**D, Avrupalı market zinciri LILD ile turşu ve konserve ürünlerinden oluşan 27.513.816 Milyon EUR tutarında anlaşma imzaladı. Ürünlerin sevkiyatının belirli aralıklarla Mayıs 2023'e kadar süreceği belirtildi. Şirket 2021 yılında 1,6 Milyar TL hasılat yapmıştı. (P.Değ: 1,0 Milyar TL, F/K: 18,4)
- RUBNS**, Ataköy Prestij Konakları'ndan, 470.000 USD Peşin, 8.600.000 TL vadeli olarak 16.684.000 TL bedelli daire satışı yaptığını açıkladı. (P.Değ: 1,0 Milyar TL, F/K: 9,0)

## Tedbir Kararları

- DERIM**, **ESCOM** ve **GESAN** payları VBTS kapsamında 14.07.2022 seans başından 12.08.2022 seans sonuna kadar açığa satışı ve kredili işleme konu edilemeyecek.

- Fed, Bej Kitap raporunun temmuz sayısını yayımladı. Bankanın 12 şubesinden gelen analizlerle hazırlanan rapora göre birkaç bölgede talepte yavaşlama belirtilerinin arttığına bildirildiği, beş bölgede ise artan resesyon riskine ilişkin endişelere dikkat çekildiği kaydedildi.
- Dün açıklanan ABD Haziran ayı enflasyonu %8,8 yönünde olan beklentilerini aşarak yıllık bazda %9,1'e yükseldi. Bu, Kasım 1981'den bu yana görülen en yüksek seviye oldu. TÜFE'deki artış genel olarak benzin ve gıda fiyatlarındaki artıştan kaynaklandı. Veri açıklamasının hemen ardından S&P500 vadeli endeksi 103 puan, Nasdaq100 vadelisi ise 430 puan kaybetti.
- Asya-Pasifik hisseleri Perşembe günü ABD'de beklenenden yüksek gelen enflasyon verisinin, Singapur GSYİH'sinin beklentileri karşılamamasının ve ülkenin merkez bankasının para politikasını sıkılaştırmasının ardından güne karışık seyrile başladı. Ancak sonra Asya hisse endekslerinin çoğu erken kayıpları telafi ederek yükselişe geçti. Japonya Nikkei 225 %0,74, Çin Şanghay %0,07 ve Güney Kore KOSPI %0,21 yükselirken, Hong Kong Hang Seng %0,24 geriledi.

## BIST100 Teknik Analiz



Gün içerisinde 2440 puana kadar yükselen Bist100 endeksi, kazançlarını koruyamayarak günü %1,07 düşüşle 2408 puanda tamamladı. Azalan trend kanalı içerisinde hareket eden endekste teknik göstergelerdeki olumsuzluk sürüyor.

Bugün için ilk desteğin 2400'de oluşmasını bekliyoruz. Endeks 2400 üzerinde kalabilirse, 2440 yatay trend direnci ve 21 günlük ortalamanın belirlediği 2460'a doğru yükselişini sürdürecektir.

Endekste satış baskısının azalması için azalan trend kanalı direncinin geçtiği 2500 üzerinde kapanışlara ihtiyacımız olduğunu düşünüyoruz. 2400 desteği altında satışlar 2370 yatay trend desteği ve 100 günlük ortalamanın geçtiği 2340'a doğru derinleşebilir.

Teknik göstergelerdeki olumsuzluklar nedeniyle direnç bölgeleri ilk denemelerde aşamayabilir. Bu nedenle endekste direnç bölgelerinden sat - allar yapılarak endeksin hareketlerinden faydalanılabileceğini düşünüyoruz.

## VIOP30 Teknik Analiz



Ağustos vade Endeks30 sözleşmesinin azalan trend içinde hareketi devam ediyor. Endeks dün bir kez daha azalan kanalın alt bandına yaklaştı. 9 Haziran'dan bugüne kadar 9 günlük üssel ortalama gibi kısa vadeli bir direnci kırarak bir yükseliş oluşmadı. Tüm bunları güçsüzlük işareti olarak kabul ediyoruz.

Teknik göstergeler bu denli zayıfken, gün içi alınanlar hariç, orta vadeli uzun pozisyon almanın riskli olduğunu düşünüyoruz.

Bugün için ilk direnç 2655'de oluşur. 2655'in geçilmesi halinde 2690-2695'i hedefleyen uzun pozisyon açılabilir. 2655-2660 aralığından, 2665 üzerinde zarar kes çalıştırma şartı ile 2600-2610 hedefli kısa pozisyon açılabilir.

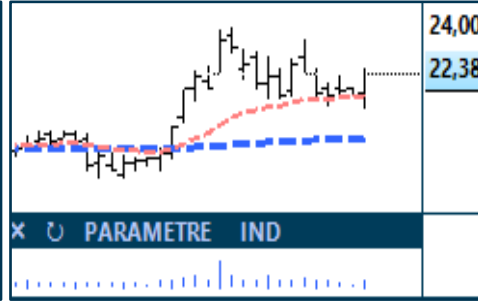
## Teknik Analiz Hisse Önerileri



### INDES

21 günlük üssel ortalaması üzerinde kapanış alan INDES, olumlu trend oluşturmayı deniyor.

Hedef Fiyat: 8,60 TL, 9,10 TL  
Zarar Kes: 7,86 TL



### TKFEN

21 günlük üssel ortalamasından güçlü bir tepki veren TKFEN, yükseliş hareketi oluşturuyor.

Hedef Fiyat: 23,10 TL, 24,10 TL  
Zarar Kes: 21,50 TL



### YATAS

Azalan trend direncini aşan YATAS, pozitif trend oluşturmayı deniyor.

Hedef Fiyat: 15,60 TL, 16,90 TL  
Zarar Kes: 14,50 TL

## Phillip Portföy Yatırım Fonları

### Yatırım Fonu Nedir?

Yatırım fonları, birçok bireysel yatırımcının parasının bir havuzda toplandığı ve onlar adına portföy yönetiminin yapıldığı finansal enstrümanlardır. Fonlar, yatırımcının belirlediği farklı risk ve getiri beklentilerine göre değerlendirilirken; hisse senedi, tahvil, repo, kıymetli madenler, emtia ve mevduat gibi farklı araçlar üzerinden değerlendirilmektedir.

### Yatırım Fonları Nasıl Alınır?

TEFAS'da işlem gören tüm yatırım fonlarını öncelikle PhillipCapital'de yer alan hesabınız üzerinden alabilir veya hesap açarak kolayca erişim sağlayabilirsiniz. Buna ek olarak Türkiye'deki her banka ve aracı kurum platformlarından alım-satım gerçekleştirebilirsiniz.

### PPB / PHILLIP PORTFÖY BİRİNCİ HİSSE SENEDİ FONU

- Fon toplam değerinin en az %80'i devamlı olarak yerli ihraççıların hisse senetlerine yatırılır. Yatırım yapılacak sermaye piyasası araçlarının seçiminde, temel analize dayalı yöntemler kullanılarak gelecekte büyüme ve karlılık artışı vadeden, yeni yatırım iştahına sahip ve getirilerini küçük ortaklarıyla paylaşımaya açık, yatırımcı dostu yönetimlerce idare edilen şirketlerin hisselerine, teknik analiz yöntemleriyle alım satım seviyeleri tespit edilerek yatırım yapılır.

Birim Pay Fiyatı	<b>1,311063</b>
Günlük Getiri (%)	<b>0,64%</b>
Yılbaşından bu yana (%)	<b>36,10%</b>
Fon alış valörü	T+1
Fon Satış valörü	T+2

### PPS / PHILLIP PORTFÖY BİRİNCİ SERBEST FON

- Fon, yerli ve yabancı para ve sermaye araçlarının spot ve vadeli fiyatlarının, gün içi fiyat dalgalanmalarından doğan arbitraj fırsatlarını kullanarak yatırımcılarına getiri sağlamayı amaçlar. Fon bu fırsatları değerlendirirken risklerini uygun gördüğü yüksek korelasyonlu yurt içi ve yurt dışı finansal ürünler yardımıyla hedge eder.
- Yatırımcıların fondan maksimum verimi almaları için yatırım vadelerini 6 ay ve üzerinde tutmaları tavsiye olunur.*

Birim Pay Fiyatı	<b>1,06810</b>
Günlük Getiri (%)	<b>0,536%</b>
1 Ay (%)	<b>3,51%</b>
Fon alış valörü	T+1
Fon Satış valörü	T+2

Fon Portföyündeki Varlıklar: BIST payları ve VIOP sözleşmeleri

### PJL / PHILLIP PORTFÖY PARA PİYASASI FONU

- Fon portföyünün tamamı devamlı olarak, vadesine en fazla 184 gün kalmış, likiditesi yüksek para ve sermaye piyasası araçlarından oluşacak ve Fon portföyünün günlük olarak hesaplanan ağırlıklı ortalama vadesi en fazla 45 gün olacaktır.

Birim Pay Fiyatı	<b>1,145637</b>
Günlük Getiri (%)	<b>0,053%</b>
Yılbaşından bu yana (%)	<b>9,27%</b>
Fon alış valörü	T+0
Fon Satış valörü	T+0

Fon Portföyündeki Varlıklar: Borçlanma Senetleri %52,64, T.Repo %20,76, TPP %19,36, Mevduat %4,79, Özel Sektör Kira Sertifikası %2,45

Yasal Uyarı: Burada yer alan yatırım bilgi, yorum ve tavsiyeleri yatırım danışmanlığı kapsamında değildir. Yatırım danışmanlığı hizmeti, yetkili kuruluşlar tarafından kişilerin risk ve getiri tercihleri dikkate alınarak kişiye özel sunulmaktadır. Burada yer alan yorum ve tavsiyeler ise genel niteliktedir. Bu tavsiyeler mali durumunuz ile risk ve getiri tercihlerinize uygun olmayabilir. Bu nedenle, sadece burada yer alan bilgilere dayanarak yatırım kararı verilmesi beklentilerinize uygun sonuçlar doğurmayabilir.

Kod	14	50	RSI	StochS	MACD	CCI	Kod	14	50	RSI	StochS	MACD	CCI
	Günlük H.O.	Günlük H.O.						Günlük H.O.	Günlük H.O.				
AEFES	●	●	●	●	●	●	ISMEN	●	●	●	●	●	●
AGHOL	●	●	●	●	●	●	JANTS	●	●	●	●	●	●
AKBNK	●	●	●	●	●	●	KARSN	●	●	●	●	●	●
AKFGY	●	●	●	●	●	●	KCHOL	●	●	●	●	●	●
AKSA	●	●	●	●	●	●	KONTR	●	●	●	●	●	●
AKSEN	●	●	●	●	●	●	KORDS	●	●	●	●	●	●
ALARK	●	●	●	●	●	●	KOZAA	●	●	●	●	●	●
ALBRK	●	●	●	●	●	●	KOZAL	●	●	●	●	●	●
ALGYO	●	●	●	●	●	●	KRDMD	●	●	●	●	●	●
ALKIM	●	●	●	●	●	●	LOGO	●	●	●	●	●	●
ARCLK	●	●	●	●	●	●	MAVI	●	●	●	●	●	●
ARDYZ	●	●	●	●	●	●	MGROS	●	●	●	●	●	●
ASELS	●	●	●	●	●	●	NTHOL	●	●	●	●	●	●
AYDEM	●	●	●	●	●	●	NUGYO	●	●	●	●	●	●
BAGFS	●	●	●	●	●	●	ODAS	●	●	●	●	●	●
BASGZ	●	●	●	●	●	●	OTKAR	●	●	●	●	●	●
BERA	●	●	●	●	●	●	OYAKC	●	●	●	●	●	●
BIMAS	●	●	●	●	●	●	PARSN	●	●	●	●	●	●
BRYAT	●	●	●	●	●	●	PETKM	●	●	●	●	●	●
BUCIM	●	●	●	●	●	●	PGSUS	●	●	●	●	●	●
CCOLA	●	●	●	●	●	●	PSGYO	●	●	●	●	●	●
CEMTS	●	●	●	●	●	●	QUAGR	●	●	●	●	●	●
CIMSA	●	●	●	●	●	●	SAHOL	●	●	●	●	●	●
DEVA	●	●	●	●	●	●	SASA	●	●	●	●	●	●
DOAS	●	●	●	●	●	●	SELEC	●	●	●	●	●	●
DOHOL	●	●	●	●	●	●	SISE	●	●	●	●	●	●
ECILC	●	●	●	●	●	●	SKBNK	●	●	●	●	●	●
EGEEN	●	●	●	●	●	●	SNGYO	●	●	●	●	●	●
EKGYO	●	●	●	●	●	●	SOKM	●	●	●	●	●	●
ENJSA	●	●	●	●	●	●	TAVHL	●	●	●	●	●	●
ENKAI	●	●	●	●	●	●	TCELL	●	●	●	●	●	●
ERBOS	●	●	●	●	●	●	THYAO	●	●	●	●	●	●
EREGL	●	●	●	●	●	●	TKFEN	●	●	●	●	●	●
FROTO	●	●	●	●	●	●	TKNSA	●	●	●	●	●	●
GARAN	●	●	●	●	●	●	TOASO	●	●	●	●	●	●
GENIL	●	●	●	●	●	●	TRGYO	●	●	●	●	●	●
GLYHO	●	●	●	●	●	●	TRILC	●	●	●	●	●	●
GOZDE	●	●	●	●	●	●	TSKB	●	●	●	●	●	●
GSDHO	●	●	●	●	●	●	TTKOM	●	●	●	●	●	●
GUBRF	●	●	●	●	●	●	TTRAK	●	●	●	●	●	●
GWIND	●	●	●	●	●	●	TUPRS	●	●	●	●	●	●
HALKB	●	●	●	●	●	●	TURSG	●	●	●	●	●	●
HEKTS	●	●	●	●	●	●	ULKER	●	●	●	●	●	●
INDES	●	●	●	●	●	●	VAKBN	●	●	●	●	●	●
INVES	●	●	●	●	●	●	VESBE	●	●	●	●	●	●
IPEKE	●	●	●	●	●	●	VESTL	●	●	●	●	●	●
ISCTR	●	●	●	●	●	●	YATAS	●	●	●	●	●	●
ISDMR	●	●	●	●	●	●	YKBNK	●	●	●	●	●	●
ISFIN	●	●	●	●	●	●	ZOREN	●	●	●	●	●	●
ISGYO	●	●	●	●	●	●	ZRGYO	●	●	●	●	●	●

Yasal Uyarı: Burada yer alan yatırım bilgi, yorum ve tavsiyeleri yatırım danışmanlığı kapsamında değildir. Yatırım danışmanlığı hizmeti, yetkili kuruluşlar tarafından kişilerin risk ve getiri tercihleri dikkate alınarak kişiye özel sunulmaktadır. Burada yer alan yorum ve tavsiyeler ise genel niteliktedir. Bu tavsiyeler mali durumunuz ile risk ve getiri tercihlerinize uygun olmayabilir. Bu nedenle, sadece burada yer alan bilgilere dayanarak yatırım kararı verilmesi beklentilerinize uygun sonuçlar doğurmayabilir.