

Endeks	%	Değer	Pariteler	%	Değer	Y. Dışı Vadeli	%	Değer			
BIST100	↓	-2,43	3363,1	DolarTL	↓	-0,02	18,26	S&P500	↓	-0,66	3893,5
BIST30	↓	-3,05	3652,4	EuroTL	↓	-0,17	18,24	Altın Ons/\$	↓	-0,06	1663,56
BIST30 Y.Vade	↓	-5,2	3767,5	EuroDolar	↓	-0,13	1,00	Ham Petrol	↑	0,5	84,91

KAP Haberleri

- ☀ **AGESA**, 2022 Ocak – Ağustos döneminde hayat dalı 2,11 milyar TL ve hayat dışı 50,85 milyon TL prim üretti. (P.Değ: 4,6 Milyar TL, F/K: 6,8)
- ☀ **AGHOL**, Hidayet Yazıcı'ya ait 1 milyon adet payın borsada işlem görebilir nitelik kazanması için MKK'ya başvurdu. (söz konusu paylar çıkarılmış sermayenin %0,41'ine, fiili dolaşımdaki payların %1,19'una denk gelmektedir). (P.Değ: 21,9 Milyar TL, F/K: 11,4)
- ☹ **ARCLK**, %100 bağlı ortaklığı Arçelik Pazarlama A.Ş.'nin, bilanço ve özkaynak yapısının güçlendirmek amacıyla 1 Milyar TL'lik sermaye artırımını gerçekleştirecek. (P.Değ: 47,9 Milyar TL, F/K: 16,7)
- ☹ **COSMO**, %33 pay sahibi olduğu 10 milyon TL sermayeli Harvey Burger Gıda A.Ş. ünvanlı şirketin kuruluşu ve tescil işlemlerini tamamladı. Edinilen finansal duran varlığın COSMO'nun aktif toplamına oranı %5,53'tür. (P.Değ: 0,3 Milyar TL, F/K: 55,3)
- ☀ **DGNMO**, DAP Yapı'nın Levent Şantiyesi'nde devam etmekte bulunan konut alanı inşaatı projesi için mutfak ve banyo dolaplarının imalatı hususunda 27 milyon TL bedelli hizmet sözleşmesi imzaladı. Ürünlerin tesliminin en geç 18 ay içerisinde gerçekleştirilmesi planlanıyor. DGNMO'nun son 4 çeyrek hasılatı 2,45 milyar TL. (P.Değ: 1,1 Milyar TL, F/K: 18,6)
- ☹ **GLYHO** limanlarına gelen gemi sayısı Ağustos 2022'de 2019 Ağustos'un %14 üzerinde gerçekleşirken, yolcu sayısı 2019 Ağustos seviyesinin %96'sına ulaştı. (P.Değ: 2,9 Milyar TL, F/K: 7,5)
- ☀ **KRVGD**, Akhisar'da fabrika binası inşaatının tamamlanması nedeniyle, İstanbul-Beylikdüzü'ndeki tesislerinin Akhisar'a taşınmasına, atıl duruma düşecek İstanbul tesisinin son değerlendirme raporundaki değeri 402.950.000 TL den satışı için Genel Müdürlük'e yetki verilmesine karar verildi. (P.Değ: 2,7 Milyar TL, F/K: 13,9)
- ☀ **LUKSK**, 1 adet 105 bin EUR bedelle jigger boya makinesi alınmasına karar verdi. Şirketin aktif toplamı 398 milyon TL. (P.Değ: 0,6 Milyar TL, F/K: 16,5)

KAP Haberleri

- ☹ **ORGE**, İstanbul'da inşaatı devam etmekte olan bir proje kapsamında, yurt içi yerleşik bir müşteriden 987 bin USD (KDV dahil) tutarında elektrik malzemeleri siparişi aldı. Siparişin 3 ay içerisinde teslim edilmesi planlanıyor. ORGE'nin son 4 çeyrek hasılatı 502 milyon TL. (P.Değ: 1,0 Milyar TL, F/K: 5,4)
- ☀ **ULAS**, yurt içi veya yurt dışındaki farklı sektörlerdeki büyüme opsiyonlarının, stratejik işbirliği alternatiflerinin değerlendirilmesi ve stratejik ortak bulma konularında uzman Ankadea Danışmanlık A.Ş. ile olan danışmanlık sözleşmesini feshetti. (P.Değ: 0,1 Milyar TL, F/K: 4,1)

SPK Bülteni

- ☹ **SEYKM**'in %43,90, **ORCAY**'in %290,91 ve **LIDFA**'nın %50 bedelsiz sermaye artırımları SPK tarafından onaylandı.

Tedbir Kararları

- ☹ **BIST 50** Endeksinde yer alan paylarda bugünkü seansta açığa satış işlemlerinde «**yukarı adım kuralı**» uygulanacak.
- ☹ **ATSYH** ve **ISFIN** payları VBTS 16/09/2022 seans başından 14/10/2022 seans sonuna kadar emir paketi tedbiri ile işlem görecektir.
- ☹ **KIMMR** ve **ULUFA** paylarında VBTS 16/09/2022 seans başından 14/10/2022 seans sonuna kadar brüt takas uygulanacak.

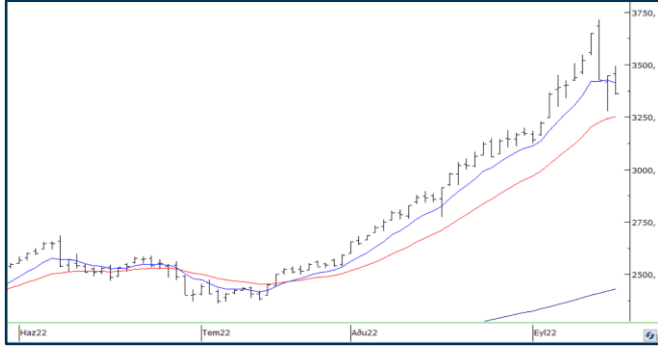
Önemli Haberler

- ☹ Çin'deki «Sanayi üretimi» Ağustos ayında yıllık bazda %4,2 artarken, %3,8 büyüme yönünde olan beklentileri aştı. Aynı zamanda ülkedeki «Perakende satışları» %5,4 artarak analistlerin %3,5 yönünde olan beklentileri geride bıraktı. Açıklanan bu olumlu verilere rağmen piyasalarda artan resesyon beklentileri sayesinde Şanghay endeksi %1,54 geriledi.
- ☹ Diğer Asya hisse borsalarında da düşüş seyri hakim. Japonya Nikkei 225 %1,07, Hong Kong Hang Seng %0,64 ve Güney Kore KOSPI %0,98 geriledi.

☀ Seans öncesi ve seans içerisinde açıklanan haberler
☹ Seans sonrası açıklanan haberler

Yasal Uyarı: Burada yer alan yatırım bilgi, yorum ve tavsiyeleri yatırım danışmanlığı kapsamında değildir. Yatırım danışmanlığı hizmeti, yetkili kuruluşlar tarafından kişilerin risk ve getiri tercihleri dikkate alınarak kişiye özel sunulmaktadır. Burada yer alan yorum ve tavsiyeler ise genel niteliktedir. Bu tavsiyeler mali durumunuz ile risk ve getiri tercihlerinize uygun olmayabilir. Bu nedenle, sadece burada yer alan bilgilere dayanarak yatırım kararı verilmesi beklentilerinize uygun sonuçlar doğurmayabilir.

BIST100 Teknik Analiz



BIST100 endeksi dün 18 Temmuz'dan sonra ilk kez kısa vadeli ortalamasının altında kapanış gerçekleştirdi. Yukarı trendin tamamında başarılı destekler belirleyen ortalamaların kırıldığı henüz söylenirse de önümüzdeki birkaç gün içinde 3480-3500 üzerinde kapanışlar olmazsa bu destek kırılır ve endeks ilk hedefi 3200 olan düzeltme hareketine devam eder. Bu belirsizlik döneminde yeni hisse pozisyonu almak için 3480-3500 bölgesi üzerinde kalıcı olduğunu veya düzeltme hareketinin tamamlandığını görmek daha az riskli olacaktır. 3400 altındaki kapanışlarda ise hisse pozisyonlarını nakde geçmeyi öneriyoruz.

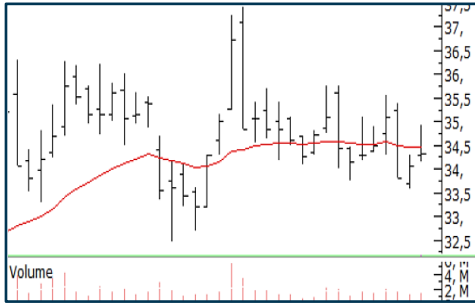
VIOP30 Teknik Analiz



Endeks30 sözleşmesi dünkü düşüşü ile Çarşamba günkü kazançlarının tamamını geri verdi. Kısa vadeli ortalama desteğinin kırılması nedeniyle 3650 ve 3450 desteklerine kadar (gün içi hariç) uzun pozisyon almayı riskli buluyoruz.

Bugün için ilk direnç 3800 de oluşur. Sözleşme 3800 üzerine çıkacak bir yükseliş yapamazsa 3680 ve 3650 desteklerini hedefleyen kısa pozisyonlar alınabilir. 3650 desteğinin testi veya 3810 üzerinde kalınması halinde gün içi uzun pozisyon alınabilir.

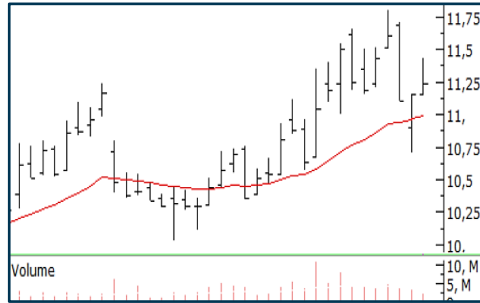
Teknik Analiz Hisse Önerileri



DEVA

DEVA yatay bant içinde sıkışan hisse 36 TL direncini kırabilirse sert bir yükseliş gerçekleştirebilir.

Hedef Fiyat: 36,50 TL, 40 TL
Zarar Kes: 33,5TL



GOODY

Hisse satışı baskısını ortalama desteğinin üzerinde karşılayarak yukarı trendi koruduğunu gösterdi.

Hedef Fiyat: 11,80 TL, 12,50 TL
Zarar Kes: 10,50 TL

Phillip Portföy Yatırım Fonları

Yatırım Fonu Nedir?

Yatırım fonları, birçok bireysel yatırımcının parasının bir havuzda toplandığı ve onlar adına portföy yönetiminin yapıldığı finansal enstrümanlardır. Fonlar, yatırımcının belirlediği farklı risk ve getiri beklentilerine göre değerlendirilirken; hisse senedi, tahvil, repo, kıymetli madenler, emtia ve mevduat gibi farklı araçlar üzerinden değerlendirilmektedir.

Yatırım Fonları Nasıl Alınır?

TEFAS'da işlem gören tüm yatırım fonlarını öncelikle PhillipCapital'de yer alan hesabınız üzerinden alabilir veya hesap açarak kolayca erişim sağlayabilirsiniz. Buna ek olarak Türkiye'deki her banka ve aracı kurum platformlarından alım-satım gerçekleştirilebilir.

PPB / PHILLIP PORTFÖY BİRİNCİ HİSSE SENEDİ FONU

- Fon toplam değerinin en az %80'i devamlı olarak yerli ihraççıların hisse senetlerine yatırılır. Yatırım yapılacak sermaye piyasası araçlarının seçiminde, temel analize dayalı yöntemler kullanılarak gelecekte büyüme ve karlılık artışını vadeden, yeni yatırım iştahına sahip ve getirilerini küçük ortaklarıyla paylaşımına açık, yatırımcı dostu yönetimlerce idare edilen şirketlerin hisselerine, teknik analiz yöntemleriyle alım satım seviyeleri tespit edilerek yatırım yapılır.

Birim Pay Fiyatı	1,870247
Günlük Getiri (%)	-0,90%
Yılbaşından bu yana (%)	94,15%
Fon alış valörü	T+1
Fon Satış valörü	T+2

PPS / PHILLIP PORTFÖY BİRİNCİ SERBEST FON

- Fon, yerli ve yabancı para ve sermaye araçlarının spot ve vadeli fiyatlarının, gün içi fiyat dalgalanmalarından doğan arbitraj fırsatlarını kullanarak yatırımcılarına getiri sağlamayı amaçlar. Fon bu fırsatları değerlendirirken risklerini uygun gördüğü yüksek korelasyonlu yurt içi ve yurt dışı finansal ürünler yardımıyla hedge eder.
- Yatırımcıların fondan maksimum verimi almaları için yatırım vadelerini 6 ay ve üzerinde tutmaları tavsiye olunur.*

Birim Pay Fiyatı	1,064311
Günlük Getiri (%)	0,49%
Halka Arz Getiri (%)	6,43%
Fon alış valörü	T+1
Fon Satış valörü	T+2

Fon Portföyündeki Varlıklar: BIST payları ve VIOP sözleşmeleri

PJL / PHILLIP PORTFÖY PARA PİYASASI FONU

- Fon portföyünün tamamı devamlı olarak, vadesine en fazla 184 gün kalmış, likiditesi yüksek para ve sermaye piyasası araçlarından oluşacak ve Fon portföyünün günlük olarak hesaplanan ağırlıklı ortalama vadesi en fazla 45 gün olacaktır.

Birim Pay Fiyatı	1,184512
Günlük Getiri (%)	0,048%
Yılbaşından bu yana (%)	12,98%
Fon alış valörü	T+0
Fon Satış valörü	T+0

Fon Portföyündeki Varlıklar: Borçlanma Senetleri %52,64, T.Repo %20,76, TPP %19,36, Mevduat %4,79, Özel Sektör Kira Sertifikası %2,45

Yasal Uyarı: Burada yer alan yatırım bilgi, yorum ve tavsiyeleri yatırım danışmanlığı kapsamında değildir. Yatırım danışmanlığı hizmeti, yetkili kuruluşlar tarafından kişilerin risk ve getiri tercihleri dikkate alınarak kişiye özel sunulmaktadır. Burada yer alan yorum ve tavsiyeler ise genel niteliktedir. Bu tavsiyeler mali durumunuz ile risk ve getiri tercihlerinize uygun olmayabilir. Bu nedenle, sadece burada yer alan bilgilere dayanarak yatırım kararı verilmesi beklentilerinize uygun sonuçlar doğurmayabilir.

Kod	14	50	RSI	StochS	MACD	CCI	Kod	14	50	RSI	StochS	MACD	CCI
	Günlük H.O.	Günlük H.O.						Günlük H.O.	Günlük H.O.				
AEFES	●	●	●	●	●	●	ISMEN	●	●	●	●	●	●
AGHOL	●	●	●	●	●	●	JANTS	●	●	●	●	●	●
AKBNK	●	●	●	●	●	●	KARSN	●	●	●	●	●	●
AKFGY	●	●	●	●	●	●	KCHOL	●	●	●	●	●	●
AKSA	●	●	●	●	●	●	KONTR	●	●	●	●	●	●
AKSEN	●	●	●	●	●	●	KORDS	●	●	●	●	●	●
ALARK	●	●	●	●	●	●	KOZAA	●	●	●	●	●	●
ALBRK	●	●	●	●	●	●	KOZAL	●	●	●	●	●	●
ALGYO	●	●	●	●	●	●	KRDMD	●	●	●	●	●	●
ALKIM	●	●	●	●	●	●	LOGO	●	●	●	●	●	●
ARCLK	●	●	●	●	●	●	MAVI	●	●	●	●	●	●
ARDYZ	●	●	●	●	●	●	MGROS	●	●	●	●	●	●
ASELS	●	●	●	●	●	●	NTHOL	●	●	●	●	●	●
AYDEM	●	●	●	●	●	●	NUGYO	●	●	●	●	●	●
BAGFS	●	●	●	●	●	●	ODAS	●	●	●	●	●	●
BASGZ	●	●	●	●	●	●	OTKAR	●	●	●	●	●	●
BERA	●	●	●	●	●	●	OYAKC	●	●	●	●	●	●
BIMAS	●	●	●	●	●	●	PARSN	●	●	●	●	●	●
BRYAT	●	●	●	●	●	●	PETKM	●	●	●	●	●	●
BUCIM	●	●	●	●	●	●	PGSUS	●	●	●	●	●	●
CCOLA	●	●	●	●	●	●	PSGYO	●	●	●	●	●	●
CEMTS	●	●	●	●	●	●	QUAGR	●	●	●	●	●	●
CIMSA	●	●	●	●	●	●	SAHOL	●	●	●	●	●	●
DEVA	●	●	●	●	●	●	SASA	●	●	●	●	●	●
DOAS	●	●	●	●	●	●	SELEC	●	●	●	●	●	●
DOHOL	●	●	●	●	●	●	SISE	●	●	●	●	●	●
ECILC	●	●	●	●	●	●	SKBNK	●	●	●	●	●	●
EGEEN	●	●	●	●	●	●	SNGYO	●	●	●	●	●	●
EKGYO	●	●	●	●	●	●	SOKM	●	●	●	●	●	●
ENJSA	●	●	●	●	●	●	TAVHL	●	●	●	●	●	●
ENKAI	●	●	●	●	●	●	TCELL	●	●	●	●	●	●
ERBOS	●	●	●	●	●	●	THYAO	●	●	●	●	●	●
EREGL	●	●	●	●	●	●	TKFEN	●	●	●	●	●	●
FROTO	●	●	●	●	●	●	TKNSA	●	●	●	●	●	●
GARAN	●	●	●	●	●	●	TOASO	●	●	●	●	●	●
GENIL	●	●	●	●	●	●	TRGYO	●	●	●	●	●	●
GLYHO	●	●	●	●	●	●	TRILC	●	●	●	●	●	●
GOZDE	●	●	●	●	●	●	TSKB	●	●	●	●	●	●
GSDHO	●	●	●	●	●	●	TTKOM	●	●	●	●	●	●
GUBRF	●	●	●	●	●	●	TTRAK	●	●	●	●	●	●
GWIND	●	●	●	●	●	●	TUPRS	●	●	●	●	●	●
HALKB	●	●	●	●	●	●	TURSG	●	●	●	●	●	●
HEKTS	●	●	●	●	●	●	ULKER	●	●	●	●	●	●
INDES	●	●	●	●	●	●	VAKBN	●	●	●	●	●	●
INVES	●	●	●	●	●	●	VESBE	●	●	●	●	●	●
IPEKE	●	●	●	●	●	●	VESTL	●	●	●	●	●	●
ISCTR	●	●	●	●	●	●	YATAS	●	●	●	●	●	●
ISDMR	●	●	●	●	●	●	YKBNK	●	●	●	●	●	●
ISFIN	●	●	●	●	●	●	ZOREN	●	●	●	●	●	●
ISGYO	●	●	●	●	●	●	ZRGYO	●	●	●	●	●	●

Yasal Uyarı: Burada yer alan yatırım bilgi, yorum ve tavsiyeleri yatırım danışmanlığı kapsamında değildir. Yatırım danışmanlığı hizmeti, yetkili kuruluşlar tarafından kişilerin risk ve getiri tercihleri dikkate alınarak kişiye özel sunulmaktadır. Burada yer alan yorum ve tavsiyeler ise genel niteliktedir. Bu tavsiyeler mali durumunuz ile risk ve getiri tercihlerinize uygun olmayabilir. Bu nedenle, sadece burada yer alan bilgilere dayanarak yatırım kararı verilmesi beklentilerinize uygun sonuçlar doğurmayabilir.