

Endeks	%	Değer	Pariteler	%	Değer	Y. Dışı Vadeli	%	Değer			
BIST100	↑	1,34	3020,0	DolarTL	↑	0,24	18,09	S&P500	↓	-0,28	4274,5
BIST30	↑	1,85	3289,2	EuroTL	↑	0,12	18,24	Altın Ons/\$	↓	-0,15	1755,90
BIST30 Y.Vade	↑	2,22	3332,0	EuroDolar	↓	-0,05	1,01	Ham Petrol	↓	-0,38	89,63

KAP Haberleri

- ATAGY**, Adana Ceyhan'daki 2021 yıl sonu ekspertiz değeri 4,15 Milyon TL olan taşınmazı 12 Milyon TL bedelle sattı.
- DNISI**, Doğu Avrupalı bir firma ile işbirliği ve yurt dışı satış sözleşmesi imzaladı. 2,9 Milyon USD tutarında hacme sahip sözleşme kapsamında teslimatların 2023 sonuna kadar tamamlanması planlanıyor.
- ESCOM**, bağlı ortaklığı Alesta Yatırım'ın 8 Milyon TL değerlendirme üzerinden %5 pay karşılığı yatırım yaptığı İnteraktif Kredi Danışmanlık A.Ş. bu defa 80 Milyon TL değerlendirme üzerinden yatırım aldı.
- FADE**, %100'üne sahip olduğu iştiraki Hade Fidecilik Tarım Ürünleri'nin bitki biyoteknoloji çalışmalarına dayalı yatırım içinde değerlendirmek üzere, mevcut sermayesinin 5,5 Milyon TL'den 15 Milyon TL'ye çıkarıldı, artırılan 9,5 Milyon TL'nin 4,83 Milyon TL'si geçmiş yıl karından, kalan 4,67 Milyon TL ise 2022 sonuna kadar ödeme taahhüdü ile karşılandı.
- HTTBT**, Ticaret Bakanlığının E-Turquality programı kapsamına alındı. Daha önce Turquality marka destek programı kapsamında bulunan şirket, E-Turquality ile tavan ve kapsam olarak daha genişletilmiş hibelerden faydalanabilecek.
- GESAN**, Toroslar Elektrik Dağıtım AŞ tarafından gerçekleştirilen reaktif güç kompozisyon sistemleri projesi ihalesinde 5,72 Milyon USD teklifle 1. oldu.
- KAPLM'nin** büyük ortaklarından Çukurova Investments N.V.'nin sahip olduğu 5,84 Milyon adet hisse (sermayenin %34,6'si) üzerine 2015 yılında tesis edilen 1.dereceden rehin fek edildi.
- KRONT**, ABD'de kurulu %100 bağlı ortaklığı Ironsphere Inc.'in özsermayesini güçlendirmek amacıyla yapacağı 2,15 Milyon USD tutarındaki sermaye artırımına katılma kararı aldı. Taahhüt edilen pay bedelinin tamamı Ironsphere'e gönderilen yatırım bedellerinden kaynaklanan alacaklar ile mahsup edilecek.
- KRONT**, Kron Telekomünikasyon Hizmetleri A.Ş. olan ünvanını Kron Teknoloji A.Ş. olarak değiştirilmesi için SPK'ya başvuru yaptı.
- LIDER**, Pronet Güvenlik AŞ ile 36 ay süreli 41 adet aracı içeren 16,2 Milyon TL bedelli, Waternet Su Hizmetleri AŞ ile 36 ay süreli 7 araç içeren 3,02 Milyon bedelli kiralama hizmeti sözleşmesi imzaladı.
- TCELL**, ilk kararı 2016 yılında alınan ve 2017 ve 2020 yıllarında revize edilen "şirket paylarının ve bonolarının geri alım programı" için kullanılacak 750 Milyon TL'lik azami tutar 1 Milyar TL'ye yükseltildi.

KAP Haberleri

- TURSG**, bağımsız denetimden geçmemiş Temmuz sonu brüt prim üretimi 13,49 Milyar TL'ye ulaşarak geçen yılın aynı dönemine göre %122 artış gösterdi.
- VBTYZ**, KPAY Ödeme Teknolojileri A.Ş.'nin % 30'nun 300.000,00 USD'ye alınmasıyla ilgili sözleşme imzalandı.

SPK Bülteni

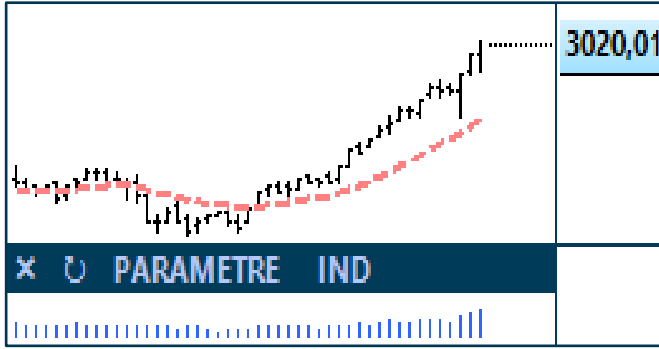
- SAYAS** %200 bedelsiz sermaye artırımını SPK tarafından onaylandı.
- DOHOL** bağlı ortaklığı Öncü Girişim Sermayesi tarafından **KAREL** sermayesinin %40'una ve oy haklarının %55,55'ine sahip 80.000.000 adet payın devralınması nedeniyle 11,47 TL üzerinden zorunlu pay alım teklifinde bulunması talebi SPK tarafından olumlu karşılandı.
- EMNIS** payları VBTS kapsamında 19.08.2022 seans başından 16.09.2022 seans sonuna kadar emir iletim kanalları kısıtlanarak (internet emir yasağı ile) işlem görecektir.
- GARFA**, payları VBTS kapsamında 19.08.2022 seans başından 16.09.2022 seans sonuna kadar emir paketi tedbirleri ile işlem görecektir.
- MARTI** payında tedbir yönetim sistemi kapsamında 19.08.2022 tarihinden 16.09.2022'ye kadar 1 ay süreyle emir iptali, azaltımı ve fiyat kötüleştirilmenin yasaklanması, emir toplama bilgi yayınının kısıtlanması ve piyasa emri ve piyasadan limite emir girişinin yasaklanması tedbirleri uygulanacak.
- AVGYO, DENGE, YGYO** payları VBTS kapsamında 19.08.2022 seans başından 16.09.2022 seans sonuna kadar açığa satışa ve kredili işleme konu edilemeyecek.
- SRVGY** ayında tedbir yönetim sistemi kapsamında 19.08.2022 tarihinden 16.09.2022'ye kadar 1 ay süreyle mevcut açığa satış yasağına ilave olarak kredili işlem yasağı ve emir iptali, miktar azaltımı ile fiyat kötüleştirilmenin yasaklanması tedbirleri uygulanacak.

Önemli Haberler

- Dolar endeksinin tekrar kuvvetlenmesinin de etkisiyle asya piyasalarında hafif olumsuz bir görünüm mevcut. Nikkei %0,04, Shanghai %0,22, KOSPU %0,44 aşağıda işlem görüyor.

Yasal Uyarı: Burada yer alan yatırım bilgi, yorum ve tavsiyeleri yatırım danışmanlığı kapsamında değildir. Yatırım danışmanlığı hizmeti, yetkili kuruluşlar tarafından kişilerin risk ve getiri tercihleri dikkate alınarak kişiye özel sunulmaktadır. Burada yer alan yorum ve tavsiyeler ise genel niteliktedir. Bu tavsiyeler mali durumunuz ile risk ve getiri tercihlerinize uygun olmayabilir. Bu nedenle, sadece burada yer alan bilgilere dayanarak yatırım kararı verilmesi beklentilerinize uygun sonuçlar doğurmayabilir.

BIST100 Teknik Analiz



Bist100 endeksi 3000 direncinden gelen satışların etkisiyle, Çarşamba günü açılışta bıraktığı boşluğun belirlediği 2924'e kadar geri çekilse de destekten gelen alımlarla Perşembe gününü %1,34 yükselişle 3020 puanda tamamladı. Endeks yükseliş momentumunu koruyabilirse, dolar bazlı olarak 167\$ seviyesinde işlem gören endeksin, 3.130 puan civarına denk gelen 174\$ hedefine doğru ilerleyişini sürdüreceğini düşünüyoruz.

Bugün için ilk desteğin 2990'da oluşmasını bekliyoruz. Endeks 2990 üzerinde kalabilirse, 3050 ve 3080 hedeflerine doğru ilerleyişini sürdürecektir.

2990 desteği altında 2960 ve 2930 desteklerine doğru geri çekilmeler yaşanabilir.

8 günlük üssel ortalamanın belirlediği 2900 desteği aşağı kırılmadığı sürece sahip olunan hisse pozisyonlarının korunmasını öneriyoruz.

VIOP30 Teknik Analiz



Ağustos vade endeks30 sözleşmesi Salı günü olduğu gibi dün de satış baskılarını kısa vadeli ortalama desteğinden karşıladı ve gün içi en yükseği yakın bir noktadan kapanış yaptı.

Teknik göstergelerin aşırı alıma girmesi, Momentum göstergesinde oluşan olumsuz aykırılık nedeniyle 3200 altı kapanışlarda uzun pozisyonların zarar kes çalıştırmasını öneriyoruz.

Bugün için ilk desteğin 3325 de oluşmasını bekliyoruz. Sözleşme 3325 üzerinde tutunabilirse 3390 hedefli yükselişini devam ettirecektir. 3325'in altına inilmesi halinde 3300 ve 3285 desteklerini hedefleyen kısa pozisyon açılabilir.

Sözleşmenin 3350 üzerinde kalıcılık sağlaması veya 3285 desteğinin test etmesi halinde yeni uzun pozisyon açılabilir. 3320-3340 aralığında yeni uzun pozisyon açılmasının riskli olacağını düşünüyoruz

Teknik Analiz Hisse Önerileri



ARCLK

Hareketli ortalamaları üzerinde yükselen dip oluşturan ARCLK, olumlu trend oluşturmayı deniyor.

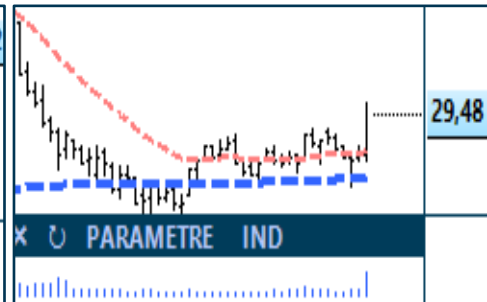
Hedef Fiyat: 73,40 TL, 78 TL
Zarar Kes: 67,80 TL



ASELS

25 TL direncini aşan ASELS, artan işlem hacimleri ile dikkat çekiyor.

Hedef Fiyat: 27,20 TL, 28,50 TL
Zarar Kes: 24,90



EREGL

200 günlük üssel ortalamasından destek bulan ve yükselen dipler oluşturarak 100 günlük ortalaması üzerinde kapanış alan EREGL, artan işlem hacmi ile dikkat çekiyor.

Hedef Fiyat: 31 TL, 32,80 TL
Zarar Kes: 28,40 TL

Yasal Uyarı: Burada yer alan yatırım bilgi, yorum ve tavsiyeleri yatırım danışmanlığı kapsamında değildir. Yatırım danışmanlığı hizmeti, yetkili kuruluşlar tarafından kişilerin risk ve getiri tercihleri dikkate alınarak kişiye özel sunulmaktadır. Burada yer alan yorum ve tavsiyeler ise genel niteliktedir. Bu tavsiyeler mali durumunuz ile risk ve getiri tercihlerinize uygun olmayabilir. Bu nedenle, sadece burada yer alan bilgilere dayanarak yatırım kararı verilmesi beklentilerinize uygun sonuçlar doğurmayabilir.

Phillip Portföy Yatırım Fonları

Yatırım Fonu Nedir?

Yatırım fonları, birçok bireysel yatırımcının parasının bir havuzda toplandığı ve onlar adına portföy yönetiminin yapıldığı finansal enstrümanlardır. Fonlar, yatırımcının belirlediği farklı risk ve getiri beklentilerine göre değerlendirilirken; hisse senedi, tahvil, repo, kıymetli madenler, emtia ve mevduat gibi farklı araçlar üzerinden değerlendirilmektedir.

Yatırım Fonları Nasıl Alınır?

TEFAS'da işlem gören tüm yatırım fonlarını öncelikle PhillipCapital'de yer alan hesabınız üzerinden alabilir veya hesap açarak kolayca erişim sağlayabilirsiniz. Buna ek olarak Türkiye'deki her banka ve aracı kurum platformlarından alım-satım gerçekleştirilebilir.

PPB / PHILLIP PORTFÖY BİRİNCİ HİSSE SENEDİ FONU

- Fon toplam değerinin en az %80'i devamlı olarak yerli ihraççıların hisse senetlerine yatırılır. Yatırım yapılacak sermaye piyasası araçlarının seçiminde, temel analize dayalı yöntemler kullanılarak gelecekte büyüme ve karlılık artışına vadeden, yeni yatırım iştahına sahip ve getirilerini küçük ortaklarıyla paylaşımına açık, yatırımcı dostu yönetimlerce idare edilen şirketlerin hisselerine, teknik analiz yöntemleriyle alım satım seviyeleri tespit edilerek yatırım yapılır.

Birim Pay Fiyatı	1,684089
Günlük Getiri (%)	0,44%
Yılbaşından bu yana (%)	74,82%
Fon alış valörü	T+1
Fon Satış valörü	T+2

PPS / PHILLIP PORTFÖY BİRİNCİ SERBEST FON

- Fon, yerli ve yabancı para ve sermaye araçlarının spot ve vadeli fiyatlarının, gün içi fiyat dalgalanmalarından doğan arbitraj fırsatlarını kullanarak yatırımcılarına getiri sağlamayı amaçlar. Fon bu fırsatları değerlendirirken risklerini uygun gördüğü yüksek korelasyonlu yurt içi ve yurt dışı finansal ürünler yardımıyla hedge eder.
- Yatırımcıların fondan maksimum verimi almaları için yatırım vadelerini 6 ay ve üzerinde tutmaları tavsiye olunur.*

Birim Pay Fiyatı	1,074138
Günlük Getiri (%)	-0,28%
Halka Arz Getiri (%)	7,38%
Fon alış valörü	T+1
Fon Satış valörü	T+2

Fon Portföyündeki Varlıklar: BIST payları ve VIOP sözleşmeleri

PJL / PHILLIP PORTFÖY PARA PİYASASI FONU

- Fon portföyünün tamamı devamlı olarak, vadesine en fazla 184 gün kalmış, likiditesi yüksek para ve sermaye piyasası araçlarından oluşacak ve Fon portföyünün günlük olarak hesaplanan ağırlıklı ortalama vadesi en fazla 45 gün olacaktır.

Birim Pay Fiyatı	1,167828
Günlük Getiri (%)	0,051%
Yılbaşından bu yana (%)	11,39%
Fon alış valörü	T+0
Fon Satış valörü	T+0

Fon Portföyündeki Varlıklar: Borçlanma Senetleri %52,64, T.Repo %20,76, TPP %19,36, Mevduat %4,79, Özel Sektör Kira Sertifikası %2,45

Yasal Uyarı: Burada yer alan yatırım bilgi, yorum ve tavsiyeleri yatırım danışmanlığı kapsamında değildir. Yatırım danışmanlığı hizmeti, yetkili kuruluşlar tarafından kişilerin risk ve getiri tercihleri dikkate alınarak kişiye özel sunulmaktadır. Burada yer alan yorum ve tavsiyeler ise genel niteliktedir. Bu tavsiyeler mali durumunuz ile risk ve getiri tercihlerinize uygun olmayabilir. Bu nedenle, sadece burada yer alan bilgilere dayanarak yatırım kararı verilmesi beklentilerinize uygun sonuçlar doğurmayabilir.

Kod	14	50	RSI	StochS	MACD	CCI	Kod	14	50	RSI	StochS	MACD	CCI
	Günlük H.O.	Günlük H.O.						Günlük H.O.	Günlük H.O.				
AEFES	●	●	●	●	●	●	ISMEN	●	●	●	●	●	●
AGHOL	●	●	●	●	●	●	JANTS	●	●	●	●	●	●
AKBNK	●	●	●	●	●	●	KARSN	●	●	●	●	●	●
AKFGY	●	●	●	●	●	●	KCHOL	●	●	●	●	●	●
AKSA	●	●	●	●	●	●	KONTR	●	●	●	●	●	●
AKSEN	●	●	●	●	●	●	KORDS	●	●	●	●	●	●
ALARK	●	●	●	●	●	●	KOZAA	●	●	●	●	●	●
ALBRK	●	●	●	●	●	●	KOZAL	●	●	●	●	●	●
ALGYO	●	●	●	●	●	●	KRDMD	●	●	●	●	●	●
ALKIM	●	●	●	●	●	●	LOGO	●	●	●	●	●	●
ARCLK	●	●	●	●	●	●	MAVI	●	●	●	●	●	●
ARDYZ	●	●	●	●	●	●	MGROS	●	●	●	●	●	●
ASELS	●	●	●	●	●	●	NTHOL	●	●	●	●	●	●
AYDEM	●	●	●	●	●	●	NUGYO	●	●	●	●	●	●
BAGFS	●	●	●	●	●	●	ODAS	●	●	●	●	●	●
BASGZ	●	●	●	●	●	●	OTKAR	●	●	●	●	●	●
BERA	●	●	●	●	●	●	OYAKC	●	●	●	●	●	●
BIMAS	●	●	●	●	●	●	PARSN	●	●	●	●	●	●
BRYAT	●	●	●	●	●	●	PETKM	●	●	●	●	●	●
BUCIM	●	●	●	●	●	●	PGSUS	●	●	●	●	●	●
CCOLA	●	●	●	●	●	●	PSGYO	●	●	●	●	●	●
CEMTS	●	●	●	●	●	●	QUAGR	●	●	●	●	●	●
CIMSA	●	●	●	●	●	●	SAHOL	●	●	●	●	●	●
DEVA	●	●	●	●	●	●	SASA	●	●	●	●	●	●
DOAS	●	●	●	●	●	●	SELEC	●	●	●	●	●	●
DOHOL	●	●	●	●	●	●	SISE	●	●	●	●	●	●
ECILC	●	●	●	●	●	●	SKBNK	●	●	●	●	●	●
EGEEN	●	●	●	●	●	●	SNGYO	●	●	●	●	●	●
EKGYO	●	●	●	●	●	●	SOKM	●	●	●	●	●	●
ENJSA	●	●	●	●	●	●	TAVHL	●	●	●	●	●	●
ENKAI	●	●	●	●	●	●	TCELL	●	●	●	●	●	●
ERBOS	●	●	●	●	●	●	THYAO	●	●	●	●	●	●
EREGL	●	●	●	●	●	●	TKFEN	●	●	●	●	●	●
FROTO	●	●	●	●	●	●	TKNSA	●	●	●	●	●	●
GARAN	●	●	●	●	●	●	TOASO	●	●	●	●	●	●
GENIL	●	●	●	●	●	●	TRGYO	●	●	●	●	●	●
GLYHO	●	●	●	●	●	●	TRILC	●	●	●	●	●	●
GOZDE	●	●	●	●	●	●	TSKB	●	●	●	●	●	●
GSDHO	●	●	●	●	●	●	TTKOM	●	●	●	●	●	●
GUBRF	●	●	●	●	●	●	TTRAK	●	●	●	●	●	●
GWIND	●	●	●	●	●	●	TUPRS	●	●	●	●	●	●
HALKB	●	●	●	●	●	●	TURSG	●	●	●	●	●	●
HEKTS	●	●	●	●	●	●	ULKER	●	●	●	●	●	●
INDES	●	●	●	●	●	●	VAKBN	●	●	●	●	●	●
INVES	●	●	●	●	●	●	VESBE	●	●	●	●	●	●
IPEKE	●	●	●	●	●	●	VESTL	●	●	●	●	●	●
ISCTR	●	●	●	●	●	●	YATAS	●	●	●	●	●	●
ISDMR	●	●	●	●	●	●	YKBNK	●	●	●	●	●	●
ISFIN	●	●	●	●	●	●	ZOREN	●	●	●	●	●	●
ISGYO	●	●	●	●	●	●	ZRGYO	●	●	●	●	●	●

Yasal Uyarı: Burada yer alan yatırım bilgi, yorum ve tavsiyeleri yatırım danışmanlığı kapsamında değildir. Yatırım danışmanlığı hizmeti, yetkili kuruluşlar tarafından kişilerin risk ve getiri tercihleri dikkate alınarak kişiye özel sunulmaktadır. Burada yer alan yorum ve tavsiyeler ise genel niteliktedir. Bu tavsiyeler mali durumunuz ile risk ve getiri tercihlerinize uygun olmayabilir. Bu nedenle, sadece burada yer alan bilgilere dayanarak yatırım kararı verilmesi beklentilerinize uygun sonuçlar doğurmayabilir.