

Endeks	%	Değer	Pariteler	%	Değer	Y. Dışı Vadeli	%	Değer			
BIST100	↑	1,44	2575,9	DolarTL	↑	0,08	17,35	S&P500	↓	-0,85	3735,75
BIST30	↑	1,65	2831,3	EuroTL	↓	-0,27	18,21	Altın Ons/\$	↓	-0,39	1825,93
BIST30 Y.Vade	↑	1,53	2863,0	EuroDolar	↓	-0,34	1,05	Ham Petrol	↓	-3,65	105,41

KAP Haberleri

- AKENR**, Erzin Doğalgaz Santralinde Mart ayında başlayan planlı bakım çalışmalarının başarıyla tamamlandığını ve tam kapasite ile ticari operasyonlara başladığını bildirdi. (P.Değ: 1,2 Milyar TL, F/K: -)
- BIOEN**, %85 bağlı ortağı Biyomek Elektrik paylarının şirkete ait olmayan %15'lik kısmını devraldığını ve %100 pay sahibi olduğunu bildirdi. (P.Değ: 3,4 Milyar TL, F/K: 499,2)
- GESAN**, yurt dışında gerçekleşecek Hidroelektrik Santrali ile ilgili olarak anahtar teslimi proje gerçekleştirmesine yönelik ilgili ülkenin bakanlığı ile 7,6 Milyon Euro'luk (139 Milyon TL) anlaşma sağladı. Şirket, 2021 yılında 1,2 Milyar TL hasılat elde etmişti. (P.Değ: 3,7 Milyar TL, F/K: 12,8)
- HDFGS**, Start-up fikir ve projeleri desteklemek ve hayata geçirebilmek amacıyla Hedef Portföy Yönetimi A.Ş. Startup Burada Girişim Sermayesi Yatırım Fonu'na başlangıç aşamasında 500 Bin TL girişim yatırımı yapılmasına karar verdi. (P.Değ: 0,6 Milyar TL, F/K: -)
- MIATK**, yurt içinde bir firma ile Kangal GES Projesi Güvenlik Kamera ve Çevre Aydınlatma Sistemlerinin Kurulması için 550 Bin USD'lik sözleşme imzaladı. Şirket, 2021 yılında 164 Milyon TL hasılat elde etmişti. (P.Değ: 1,2 Milyar TL, F/K: 17,9)
- PRDGS**, %75 bağlı ortaklığı Erham Enerji, 3 MW'lık güneş enerjisi tesislerine sahip Anages Elektrik şirketini 4,56 Milyon TL'lik sermayesinin tamamını ile 11,5 MW'lık güneş enerjisi tesisleri bulunan HBY Yenilenebilir Elektrik şirketini 15,3 Milyon TL'lik sermayelerinin tamamını toplamda 16 Milyon USD bedelle satın alındı. Yapılan satın almalar ile birlikte Erham Enerji'nin güneş enerjisi santral büyüklüğü 25,9 MW'a ulaştı. (P.Değ: 0,5 Milyar TL, F/K: -)
- SNKRN**, pazar değişikliğine engel olan vadesi geçmiş borçların Yönetim Kurulu tarafından incelendiğini ve var olan alacakların öne çekilmesi ile borçların rahatlıkla ödenebileceğini bildirdi. Bu gelişmeye istinaden şirket, 15 Ağustos tarihine kadar öngörülen borçları ödeyerek Yakın İzleme Pazarı'ndan Alt Pazar'a geçiş için tekrar başvuru yapacak. (P.Değ: 0,2 Milyar TL, F/K: 6,1)
- TCELL**'in %100 bağlı ortağı Turkcell Finansman tarafından 1 Milyon TL sermayeli Turkcell Sigorta A.Ş.'nin kurulduğunu, tescil ve ilan aşamalarının tamamlandığını bildirdi. (P.Değ: 39,7 Milyar TL, F/K: 8,4)

SPK Bülteni

- TEZOL'un** kar payından %120 bedelsiz sermaye artırımını SPK tarafından onaylandı. (P.Değ: 1,9 Milyar TL, F/K: 5,9)
- INVEO'nun** iç kaynaklardan %150 bedelsiz sermaye artırımını SPK tarafından onaylandı. (P.Değ: 3,7 Milyar TL, F/K: 10,5)

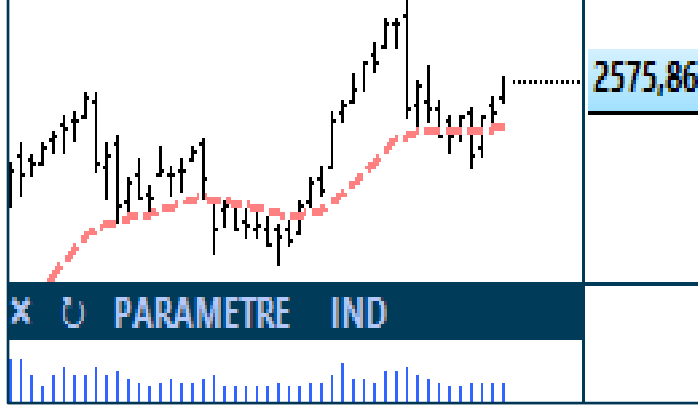
Tedbir Kararları

- UFUK** payları VBTS kapsamında 22/06/2022 seans başından 21/07/2022 seans sonuna kadar tek fiyat işlem yöntemi ile işlem görecektir.

Önemli Haberler

- ABD için artan resesyon tahminleri küresel piyasalarda toparlanmanın kısa ömürlü olmasına neden oldu. Japonya Nikkei endeksi %0,14, Çin Şanghay endeksi %0,23, Hong Kong Hang Seng endeksi %1,28 ve Güney Kore KOSPI endeksi %2,37 geriledi. Petrol fiyatları da sert düşüş kaydetti. Ham Petrol %3,75 düşüşle 105,42\$ ve Brent Petrol %3,38 düşüşle 110,78\$'a geriledi.
- Cumhurbaşkanlığı kaynaklarının aktardığına göre, tahlil koridoruna ilişkin olarak bu hafta askeri bir heyet detayları görüşmek üzere Rusya'ya gidecek. 10 güne kadar ise İstanbul'da dördü bir zirve yapılacağı ifade edildi. Dördü toplantıya Cumhurbaşkanı Erdoğan ve BM Genel Sekreteri'nin katılması bekleniyor.
- Fed Başkanı Jerome Powell bugün 16:30 ve yarın 17:00'da ABD Kongresi'nde yarıyıl sunumlarını gerçekleştirecek.

BIST100 Teknik Analiz



BIST100 Teknik Analiz Değerleri			
Gösterge	Değer	Gösterge	Değer
21 Üssel HO	2.523	RSI(14)	58,55
50 Üssel HO	2.448	Mom(10)	97,27
200 Üssel HO	2.080	MACD	25,50

	BIST100 Tarihsel Değerler		
	Düşük	Yüksek	Hacim
Günlük	2.551	2.582	36.205
Aylık	2.346	2.685	40.840
Yıllık	1.342	2.685	28.358

Bist100 endeksi Salı gününü %1,44 yükselişle 2575 puanda tamamladı. Dünkü yükseliş sırasında alımların endeksin geneline yayılması olumlu bir gösterge olarak karşımıza çıkıyor.

Bugün için ilk desteğin 2560 seviyesinde oluşmasını bekliyoruz. Endeks 2560 üzerinde kalabilirse 2600 ve 2620 dirençlerine doğru ilerleyişini sürdürecektir.

Endekste yükseliş hareketinin devamı için 2600 direnci üzerinde işlem hacmi ile destekli kapanışlara ihtiyacımız olduğunu düşünüyoruz.

2560 desteği altında, sırasıyla 8 ve 21 günlük üssel ortalama desteklerinin belirlediği 2540 ve 2520 desteklerine doğru geri çekilmeler yaşanabilir.

1830 - 2684 yükselişinin ilk fibonacci desteği olan 2480 aşağı kırılmadığı sürece sahip olunan hisse pozisyonlarının korunmasını öneriyoruz.

Teknik Analiz Hisse Önerileri



ALKIM

Kısa vadeli ortalamaları üzerinde kapanış alan ALKIM, olumlu trend oluşturmayı deniyor.

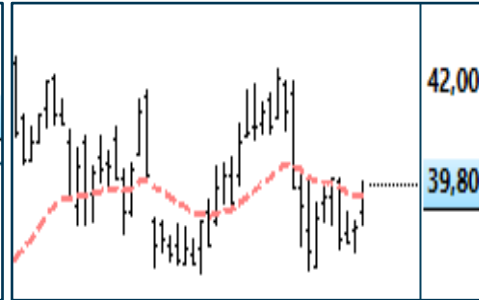
Hedef Fiyat: 24 TL, 25 TL
Zarar Kes: 22 TL



TCELL

17,40 TL yatay trendinden destek bulan TCELL, Teknik göstergelerde oluşan olumlu aykırılıkların da desteğiyle pozitif trend oluşturmayı deniyor.

Hedef Fiyat: 18,60 TL, 19,40 TL
Zarar Kes: 17,36 TL



KCHOL

Yükselen dip görüntüsü oluşturarak kısa vadeli ortalamaları üzerinde kapanış alan KCHOL, yükseliş hareketi oluşturmayı deniyor.

Hedef Fiyat: 41,30 TL, 43,20 TL
Zarar Kes: 38,50 TL

Yasal Uyarı: Burada yer alan yatırım bilgi, yorum ve tavsiyeleri yatırım danışmanlığı kapsamında değildir. Yatırım danışmanlığı hizmeti, yetkili kuruluşlar tarafından kişilerin risk ve getiri tercihleri dikkate alınarak kişiye özel sunulmaktadır. Burada yer alan yorum ve tavsiyeler ise genel niteliktedir. Bu tavsiyeler mali durumunuz ile risk ve getiri tercihlerinize uygun olmayabilir. Bu nedenle, sadece burada yer alan bilgilere dayanarak yatırım kararı verilmesi beklentilerinize uygun sonuçlar doğurmayabilir.

Phillip Portföy Yatırım Fonları

Yatırım Fonu Nedir?

Yatırım fonları, birçok bireysel yatırımcının parasının bir havuzda toplandığı ve onlar adına portföy yönetiminin yapıldığı finansal enstrümanlardır. Fonlar, yatırımcının belirlediği farklı risk ve getiri beklentilerine göre değerlendirilirken; hisse senedi, tahvil, repo, kıymetli madenler, emtia ve mevduat gibi farklı araçlar üzerinden değerlendirilmektedir.

Yatırım Fonları Nasıl Alınır?

TEFAS'da işlem gören tüm yatırım fonlarını öncelikle PhillipCapital'de yer alan hesabınız üzerinden alabilir veya hesap açarak kolayca erişim sağlayabilirsiniz. Buna ek olarak Türkiye'deki her banka ve aracı kurum platformlarından alım-satım gerçekleştirilebilir.

PPB / PHILLIP PORTFÖY BİRİNCİ HİSSE SENEDİ FONU

- Fon toplam değerinin en az %80'i devamlı olarak yerli ihraççıların hisse senetlerine yatırılır. Yatırım yapılacak sermaye piyasası araçlarının seçiminde, temel analize dayalı yöntemler kullanarak gelecekte büyüme ve karlılık artışı vadeden, yeni yatırım iştahına sahip ve getirilerini küçük ortaklarıyla paylaşımına açık, yatırımcı dostu yönetimlerce idare edilen şirketlerin hisselerine, teknik analiz yöntemleriyle alım satım seviyeleri tespit edilerek yatırım yapılır.

Birim Pay Fiyatı	1,360564 TL
Günlük Getiri (%)	%1,16
Yılbaşından bu yana (%)	%41,24
Fon Alış Valörü	T + 1
Fon Satış Valörü	T + 2

PPS / PHILLIP PORTFÖY BİRİNCİ SERBEST FON

- Fon, yerli ve yabancı para ve sermaye araçlarının spot ve vadeli fiyatlarının, gün içi fiyat dalgalanmalarından doğan arbitraj fırsatlarını kullanarak yatırımcılarına getiri sağlamayı amaçlar. Fon bu fırsatları değerlendirirken risklerini uygun gördüğü yüksek korelasyonlu yurt içi ve yurt dışı finansal ürünler yardımıyla hedge eder.
- Yatırımcıların fondan maksimum verimi almaları için yatırım vadelerini 6 ay ve üzerinde tutmaları tavsiye olunur.

Birim Pay Fiyatı	1,038415 TL
Günlük Getiri (%)	%0,02524
1 Ay (%)	%2,67
Fon Alış Valörü	T + 1
Fon Satış Valörü	T + 2

Fon Portföyündeki Varlıklar: BIST payları ve VIOP sözleşmeleri

PJL / PHILLIP PORTFÖY PARA PİYASASI FONU

- Fon portföyünün tamamı devamlı olarak, vadesine en fazla 184 gün kalmış, likiditesi yüksek para ve sermaye piyasası araçlarından oluşacak ve Fon portföyünün günlük olarak hesaplanan ağırlıklı ortalama vadesi en fazla 45 gün olacaktır.

Birim Pay Fiyatı	1,132723 TL
Günlük Getiri (%)	%0,0454
Yılbaşından bu yana (%)	%8,04
Fon Alış Valörü	T + 1
Fon Satış Valörü	T + 2

Fon Portföyündeki Varlıklar: Borçlanma Senetleri %52,64, T.Repo %20,76, TPP %19,36, Mevduat %4,79, Özel Sektör Kira Sertifikası %2,45

Yasal Uyarı: Burada yer alan yatırım bilgi, yorum ve tavsiyeleri yatırım danışmanlığı kapsamında değildir. Yatırım danışmanlığı hizmeti, yetkili kuruluşlar tarafından kişilerin risk ve getiri tercihleri dikkate alınarak kişiye özel sunulmaktadır. Burada yer alan yorum ve tavsiyeler ise genel niteliktedir. Bu tavsiyeler mali durumunuz ile risk ve getiri tercihlerinize uygun olmayabilir. Bu nedenle, sadece burada yer alan bilgilere dayanarak yatırım kararı verilmesi beklentilerinize uygun sonuçlar doğurmayabilir.

Kod	14	50	RSI	StochS	MACD	CCI	Kod	14	50	RSI	StochS	MACD	CCI
	Günlük H.O.	Günlük H.O.						Günlük H.O.	Günlük H.O.				
AKBNK	●	●	●	●	●	●	KRDMD	●	●	●	●	●	●
AKSA	●	●	●	●	●	●	KARSN	●	●	●	●	●	●
AKSEN	●	●	●	●	●	●	KARTN	●	●	●	●	●	●
ALGYO	●	●	●	●	●	●	KZBGY	●	●	●	●	●	●
ALARK	●	●	●	●	●	●	KCHOL	●	●	●	●	●	●
ALKIM	●	●	●	●	●	●	KONTR	●	●	●	●	●	●
AEFES	●	●	●	●	●	●	KORDS	●	●	●	●	●	●
AGHOL	●	●	●	●	●	●	KOZAL	●	●	●	●	●	●
ARCLK	●	●	●	●	●	●	KOZAA	●	●	●	●	●	●
ARDYZ	●	●	●	●	●	●	KUTPO	●	●	●	●	●	●
ASELS	●	●	●	●	●	●	LOGO	●	●	●	●	●	●
AYDEM	●	●	●	●	●	●	MAVI	●	●	●	●	●	●
BASGZ	●	●	●	●	●	●	MGROS	●	●	●	●	●	●
BERA	●	●	●	●	●	●	NTHOL	●	●	●	●	●	●
BIMAS	●	●	●	●	●	●	NUGYO	●	●	●	●	●	●
BIOEN	●	●	●	●	●	●	ODAS	●	●	●	●	●	●
BRYAT	●	●	●	●	●	●	OTKAR	●	●	●	●	●	●
BRISA	●	●	●	●	●	●	OYAKC	●	●	●	●	●	●
CCOLA	●	●	●	●	●	●	PARSN	●	●	●	●	●	●
CANTE	●	●	●	●	●	●	PGSUS	●	●	●	●	●	●
CIMSA	●	●	●	●	●	●	PETKM	●	●	●	●	●	●
DEVA	●	●	●	●	●	●	QUAGR	●	●	●	●	●	●
DOHOL	●	●	●	●	●	●	SAHOL	●	●	●	●	●	●
ARASE	●	●	●	●	●	●	SASA	●	●	●	●	●	●
DOAS	●	●	●	●	●	●	SELEC	●	●	●	●	●	●
ECILC	●	●	●	●	●	●	SNGYO	●	●	●	●	●	●
EGEEN	●	●	●	●	●	●	SKBNK	●	●	●	●	●	●
EKGYO	●	●	●	●	●	●	SISE	●	●	●	●	●	●
ENJSA	●	●	●	●	●	●	SOKM	●	●	●	●	●	●
ENKAI	●	●	●	●	●	●	HALKB	●	●	●	●	●	●
ERBOS	●	●	●	●	●	●	TSKB	●	●	●	●	●	●
EREGL	●	●	●	●	●	●	TAVHL	●	●	●	●	●	●
ESEN	●	●	●	●	●	●	TKFEN	●	●	●	●	●	●
FROTO	●	●	●	●	●	●	TKNSA	●	●	●	●	●	●
GWIND	●	●	●	●	●	●	TOASO	●	●	●	●	●	●
GARAN	●	●	●	●	●	●	TRGYO	●	●	●	●	●	●
GENIL	●	●	●	●	●	●	TCELL	●	●	●	●	●	●
GLYHO	●	●	●	●	●	●	TUPRS	●	●	●	●	●	●
GOZDE	●	●	●	●	●	●	THYAO	●	●	●	●	●	●
GSDHO	●	●	●	●	●	●	TRILC	●	●	●	●	●	●
GUBRF	●	●	●	●	●	●	TTKOM	●	●	●	●	●	●
HEKTS	●	●	●	●	●	●	TTRAK	●	●	●	●	●	●
INDES	●	●	●	●	●	●	TURSG	●	●	●	●	●	●
IPEKE	●	●	●	●	●	●	ULKER	●	●	●	●	●	●
ISDMR	●	●	●	●	●	●	VAKBN	●	●	●	●	●	●
ISCTR	●	●	●	●	●	●	VESTL	●	●	●	●	●	●
ISFIN	●	●	●	●	●	●	VESBE	●	●	●	●	●	●
ISGYO	●	●	●	●	●	●	YKBNK	●	●	●	●	●	●
ISMEN	●	●	●	●	●	●	ZRGYO	●	●	●	●	●	●
JANTS	●	●	●	●	●	●	ZOREN	●	●	●	●	●	●

Yasal Uyarı: Burada yer alan yatırım bilgi, yorum ve tavsiyeleri yatırım danışmanlığı kapsamında değildir. Yatırım danışmanlığı hizmeti, yetkili kuruluşlar tarafından kişilerin risk ve getiri tercihleri dikkate alınarak kişiye özel sunulmaktadır. Burada yer alan yorum ve tavsiyeler ise genel niteliktedir. Bu tavsiyeler mali durumunuz ile risk ve getiri tercihlerinize uygun olmayabilir. Bu nedenle, sadece burada yer alan bilgilere dayanarak yatırım kararı verilmesi beklentilerinize uygun sonuçlar doğurmayabilir.