

Endeks	%	Değer	Pariteler	%	Değer	Y. Dışı Vadeli	%	Değer			
BIST100	↓	-0,19	5381,9	DolarTL	↑	0,01	18,93	S&P500	→	0,00	3989,75
BIST30	↓	-0,4	5928,3	EuroTL	↓	-0,15	19,94	Altın Ons/\$	↓	-0,13	1811,75
BIST30 Y.Vade	↓	-1,9	5979,0	EuroDolar	↓	-0,16	1,05	Ham Petrol	↑	0,21	77,65

### KAP Haberleri

- **CAKSA**, hisse başına net 2,17 TL kâr payı ödemesini genel kurula sunacak. Genel kurul kabul ederse ödeme 11 Nisan tarihinde gerçekleşecek. (P.Değ: 28,1 Milyar TL, F/K: 8,2)
- **DOHOL**, hisse başına net 0,06 TL net kâr payı dağıtımını genel kurul onayına sunacak. (P.Değ: 26,9 Milyar TL, F/K: 4,5)
- **CEKGYO**, 4Ç2022 'de 953 Milyon TL net kâr elde etti. ( Beklenti:671 Milyon TL).2022 yılını 3 Milyar TL net kâr ile tamamladı. (P.Değ: 30,8 Milyar TL, F/K: 10,1)
- **GESAN**, Enerjisa'ya bağlı Toroslar Elektrik A.Ş.' den vergiler hariç 1.605.940 ABD doları tutarında sipariş aldı. Şirketin son dört çeyrek hasılatı 3,4 Milyar TL'dir. (P.Değ: 30,3 Milyar TL, F/K: 57,8)
- **CKARSN** 4Ç2022'de 107 Milyon TL net kâr elde etti.2022 yılını 126 Milyon TL net kâr ile tamamladı. (P.Değ: 8,9 Milyar TL, F/K: 70,6)
- **ONCSM**, Samsung Eğitim ve Araştırma Hastanesi arasında "kemoterapi ilaç hazırlama hizmet alımı" sözleşmesi, 175.641 TL bedelle imzaladı. Şirketin son dört çeyrek hasılatı 141 Milyon TL'dir. (P.Değ: 2,0 Milyar TL, F/K: 77,0)
- **COYAKC** 2022 yılı karından temettü dağıtılmaması teklifi genel kurulun onayına sunulacak. (P.Değ: 52,1 Milyar TL, F/K: 11,6)
- **COYAKC** 4Ç2022'de 2,9 Milyar TL net kâr elde etti. 2022 yılını 4,5 Milyar TL net kâr ile tamamladı.
- **CPRKAB** ocak ayında TEİAŞ'ın açtığı bir ihaleye en düşük teklifi verdiğini bildirmişti. Bu kez yapılan açıklamada TEİAŞ ile sözleşmenin imzalandığını bildirildi. İhalenin tutarı 219 Milyon TL'dir. Şirketin son dört çeyrek hasılatı 7,2 Milyar TL'dir. (P.Değ: 6,7 Milyar TL, F/K: 35,3)

### KAP Haberleri

- **SMRTG**, yurt içinde yerleşik bir müşteri ile arasında güneş paneli satışı işine istinaden KDV hariç toplam 41.989.896 TL karşılığı tutarlı sipariş için ön ödeme aldı. Şirketin son dört çeyrek hasılatı 1,5 Milyar TL'dir. (P.Değ: 26,6 Milyar TL, F/K: 138,7)
- **CTKFEN**, hisse başına net 2,54 TL nakit temettü dağıtım teklifi 30 Mart'ta yapılacak genel kurulun onayına sunulacak. Teklif kabul edilirse temettü 12 Nisan ve 10 Mayıs'ta iki eşit taksit halinde dağıtılacak. (P.Değ: 15,2 Milyar TL, F/K: 4,4)
- **CTKFEN** 4Ç2022'de 1,6 Milyar TL net kâr elde etti (Beklenti: 603 Milyon TL).2022 yılını 3,4 Milyar TL net kâr ile tamamladı.
- **CTUPRS**, %600 bedelsiz sermaye artırımını için SPK'ya başvuruda bulundu. (P.Değ: 177,8 Milyar TL, F/K: 4,3)

### Genel Kurul, Sermaye Artırımı ve Temettüleri

- **TDGYO** ve **TUPRS**'in genel kurulları bugün gerçekleşecek.

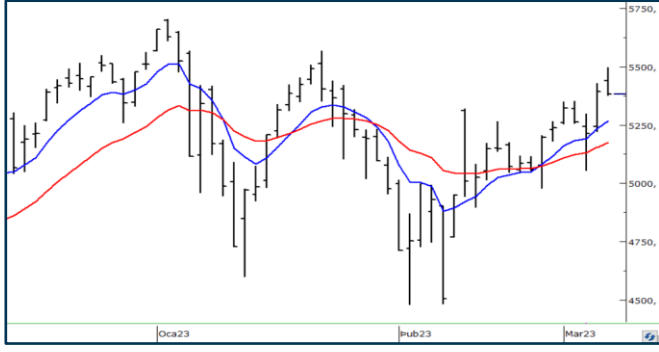
### Önemli Haberler

- Fed Başkanı Jerome Powell'ın faizleri, daha önce öngörülenden daha fazla ve belki de daha hızlı artırmak zorunda kalabilecekleri mesajını vermesinin ardından ABD'de kısa vadeli tahvil faizleri ve dolar yükseldi, borsalar geriledi. Stratejistler Fed'in faizleri %6 seviyesine kadar çıkarabileceği değerlendirmesini yapmaya başladı.
- Asya borsaları Powell sonrasında düşüşte. Hong Kong endeksi, %2,12 düştü ve bölgedeki kayıplara öncülük etti. Anakara Çin'in Shanghai Composite %0,44 düştü ve Shenzhen Component % 0,22 düştü. Avustralya'da endeks %0,77 düştü. Güney Kore'de Kospi %1 düştü.. Japon Nikkei 225 %0,4 yükseldi.

☀ Seans öncesi ve seans içerisinde açıklanan haberler , ☾ Seans sonrası açıklanan haberler

Yasal Uyarı: Burada yer alan yatırım bilgi, yorum ve tavsiyeleri yatırım danışmanlığı kapsamında değildir. Yatırım danışmanlığı hizmeti, yetkili kuruluşlar tarafından kişilerin risk ve getiri tercihleri dikkate alınarak kişiye özel sunulmaktadır. Burada yer alan yorum ve tavsiyeler ise genel niteliktedir. Bu tavsiyeler mali durumunuz ile risk ve getiri tercihlerinize uygun olmayabilir. Bu nedenle, sadece burada yer alan bilgilere dayanarak yatırım kararı verilmesi beklentilerinize uygun sonuçlar doğurmayabilir.

## BIST100 Teknik Analiz



Bist100 endeksi Salı gününü %0,19 düşüştü 5381 puanda tamamladı.

Bugün için 5300 desteği öne çıkıyor. Endeks 5300 desteği üzerinde kaldıkça 5600 ve 5700 yatay trend dirençlerine doğru yükselişini sürdürecektir.

5300 desteği aşağı kırılırsa 21 günlük ortalama desteği 5170'e doğru geri çekilmeler yaşanabilir.

5170 desteği aşağı kırılmadıkça sahip olunan hisse pozisyonlarının korunmasını öneriyoruz.

## VIOP30 Teknik Analiz



Nisan vade sözleşmesi dün seans içinde 6135 puanı görse de öğleden sonra artan satış baskısı ile 5979 puandan kapandı. Kapanışın gün içi en yüksek %2,5 altında olması teknik analiz açısından olumsuz. Azalan trend direncinin üzerine bir gün önce çıkmışken tekrar trende yaklaşmış olmamız, trendin tekrar içine dönülme riskini doğuruyor.

Bugün için 5960 desteği önemli. Sözleşme bu desteğin üzerinde kalabilirse 6010 ve 6030 dirençleri hedef olur. 5960 desteğinin altına inilmesi halinde ana hedefi 5870 olan düzeltme hareketi devam edecektir.

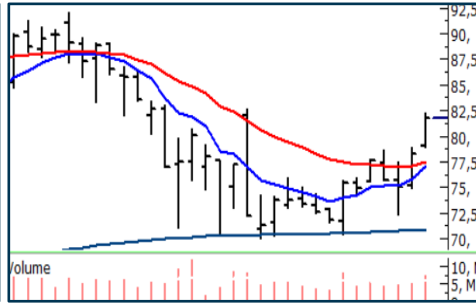
## Teknik Analiz Hisse Önerileri



### GSDHO

Azalan trend direncini aşan GSDHO 50 günlük ortalaması üzerinde kapanış aldı.

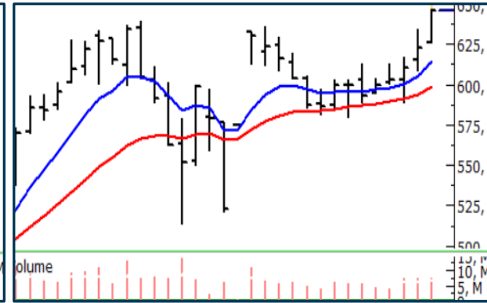
Hedef Fiyat: 3,50 TL, 3,70 TL  
Zarar Kes: 3,18 TL



### TAVHL

200 günlük ortalamasından destek bularak yükselen TAVHL, düşen trend direncini aştı.

Hedef Fiyat: 85,30 TL, 90,00 TL  
Zarar Kes: 78,50 TL



### TUPRS

21 günlük ortalamasından destek bularak yükselen dip görüntüsü oluşturan TUPRS, 635 TL yatay direnci üzerinde kapanış aldı.

Hedef Fiyat: 675,00 TL, 715,00 TL  
Zarar Kes: 620,00 TL

Yasal Uyarı: Burada yer alan yatırım bilgi, yorum ve tavsiyeleri yatırım danışmanlığı kapsamında değildir. Yatırım danışmanlığı hizmeti, yetkili kuruluşlar tarafından kişilerin risk ve getiri tercihleri dikkate alınarak kişiye özel sunulmaktadır. Burada yer alan yorum ve tavsiyeler ise genel niteliktedir. Bu tavsiyeler mali durumunuz ile risk ve getiri tercihlerinize uygun olmayabilir. Bu nedenle, sadece burada yer alan bilgilere dayanarak yatırım kararı verilmesi beklentilerinize uygun sonuçlar doğurmayabilir.

## Phillip Portföy Yatırım Fonları

### Yatırım Fonu Nedir?

Yatırım fonları, birçok bireysel yatırımcının parasının bir havuzda toplandığı ve onlar adına portföy yönetiminin yapıldığı finansal enstrümanlardır. Fonlar, yatırımcının belirlediği farklı risk ve getiri beklentilerine göre değerlendirilirken; hisse senedi, tahvil, repo, kıymetli madenler, emtia ve mevduat gibi farklı araçlar üzerinden değerlendirilmektedir.

### Yatırım Fonları Nasıl Alınır?

TEFAS'da işlem gören tüm yatırım fonlarını öncelikle PhillipCapital'de yer alan hesabınız üzerinden alabilir veya hesap açarak kolayca erişim sağlayabilirsiniz. Buna ek olarak Türkiye'deki her banka ve aracı kurum platformlarından alım-satım gerçekleştirilebilir.

### PPB / PHILLIP PORTFÖY BİRİNCİ HİSSE SENEDİ FONU

- Fon toplam değerinin en az %80'i devamlı olarak yerli ihraççıların hisse senetlerine yatırılır. Yatırım yapılacak sermaye piyasası araçlarının seçiminde, temel analize dayalı yöntemler kullanarak gelecekte büyüme ve karlılık artışı vadeden, yeni yatırım iştahına sahip ve getirilerini küçük ortaklarıyla paylaşımına açık, yatırımcı dostu yönetimlerce idare edilen şirketlerin hisselerine, teknik analiz yöntemleriyle alım satım seviyeleri tespit edilerek yatırım yapılır.

Birim Pay Fiyatı	<b>2,885167</b>
Günlük Getiri (%)	<b>0,51%</b>
2022 yılı başından bu yana (%)	<b>199,50%</b>
Fon alış valörü	T+1
Fon Satış valörü	T+2

### PPS / PHILLIP PORTFÖY BİRİNCİ SERBEST FON

- Fon, yerli ve yabancı para ve sermaye araçlarının spot ve vadeli fiyatlarının, gün içi fiyat dalgalanmalarından doğan arbitraj fırsatlarını kullanarak yatırımcılarına getiri sağlamayı amaçlar. Fon bu fırsatları değerlendirirken risklerini uygun gördüğü yüksek korelasyonlu yurt içi ve yurt dışı finansal ürünler yardımıyla hedge eder.
- Yatırımcıların fondan maksimum verimi almaları için yatırım vadelerini 6 ay ve üzerinde tutmaları tavsiye olunur.*

Birim Pay Fiyatı	<b>1,189074</b>
Günlük Getiri (%)	<b>0,20%</b>
Halka Arz Getiri (%)	<b>18,91%</b>
Fon alış valörü	T+1
Fon Satış valörü	T+2

Fon Portföyündeki Varlıklar: BIST payları ve VIOP sözleşmeleri

### PJL / PHILLIP PORTFÖY PARA PİYASASI FONU

- Fon portföyünün tamamı devamlı olarak, vadesine en fazla 184 gün kalmış, likiditesi yüksek para ve sermaye piyasası araçlarından oluşacak ve Fon portföyünün günlük olarak hesaplanan ağırlıklı ortalama vadesi en fazla 45 gün olacaktır.

Birim Pay Fiyatı	<b>1,299963</b>
Günlük Getiri (%)	<b>0,062%</b>
2022 yılı başından bu yana (%)	<b>23,99%</b>
Fon alış valörü	T+0
Fon Satış valörü	T+0

Fon Portföyündeki Varlıklar: Borçlanma Senetleri %52,64, T.Repo %20,76, TPP %19,36, Mevduat %4,79, Özel Sektör Kira Sertifikası %2,45

Yasal Uyarı: Burada yer alan yatırım bilgi, yorum ve tavsiyeleri yatırım danışmanlığı kapsamında değildir. Yatırım danışmanlığı hizmeti, yetkili kuruluşlar tarafından kişilerin risk ve getiri tercihleri dikkate alınarak kişiye özel sunulmaktadır. Burada yer alan yorum ve tavsiyeler ise genel niteliktedir. Bu tavsiyeler mali durumunuz ile risk ve getiri tercihlerinize uygun olmayabilir. Bu nedenle, sadece burada yer alan bilgilere dayanarak yatırım kararı verilmesi beklentilerinize uygun sonuçlar doğurmayabilir.



Net Kar (Milyon TL)			Net Kar (Milyon TL)			Net Kar (Milyon TL)			Net Kar (Milyon TL)						
Yıldız Pazar Hisseleri			Yıldız Pazar Hisseleri			Yıldız Pazar Hisseleri			Yıldız Pazar Hisseleri						
4. Çeyrek			4. Çeyrek			4. Çeyrek			4. Çeyrek						
2021	2022	%	2021	2022	%	2021	2022	%	2021	2022	%				
AEFES	-198	53	EGEPO	-5	-9	KRDMD	1.175	-149	VAKBN	1.998	8.407	321%			
AFYON	-3	81	EGGUB	15	351	2228%	KRPLS	-26	40	VAKBN	1.998	8.407	321%		
AGESA	106	177	68%	EGPRO	81	155	91%	KZBGY	-116	3.177	VAKKO	157	456	189%	
AGHOL	107	521	387%	EGSER	131	39	-70%	LIDER	33	235	621%	VESBE	413	-15	
AKBNK	4.783	21.801	356%	EKGYO	317	953	200%	LOGO	96	63	-35%	VKGYO	381	1.514	298%
AKCNS	175	361	107%	ENJSA	778	12.122	1457%	MARTI	65	0	-100%	YEOTK	10	116	1020%
AKENR	-1.829	138		ENKAI	828	5.066	512%	MEDTR	122	59	-51%	YGGYO	547	2.854	421%
AKFGY	1.147	800	-30%	ERBOS	57	62	9%	MGROS	-8	1.164		YKBNK	3.558	17.429	390%
AKGRT	-64	274		EREGL	4.723	3.175	-33%	MIATK	20	141	612%	YYLGD	272	204	-25%
AKSA	399	1.383	247%	EUREN	22	123	462%	NTGAZ	5	264	4727%	ZRGYO	1.178	10.687	807%
AKSEN	866	649	-25%	FROTO	4.090	8.292	103%	NUHCM	171	1.027	501%				
AKSGY	488	2.863	487%	GARAN	4.060	19.902	390%	OTKAR	525	639	22%				
ALBRK	53	459	766%	GEDIK	93	410	339%	OYAKC	282	2.928	938%				
ALBRK	53	459	766%	GENIL	111	415	273%	OYYAT	219	712	225%				
ALFAS	22	269	1144%	GENTS	58	103	77%	OZKGY	2.955	3.726	26%				
ALGYO	1.018	2.365	132%	GLCVY	36	84	130%	PARSN	-33	231					
ALKA	138	64	-54%	GOODY	133	-142		PETKM	1.529	822	-46%				
ALKIM	142	119	-16%	GOZDE	4.824	6.426	33%	PETUN	58	192	231%				
ANHYT	265	595	125%	GWIND	78	234	199%	PGSUS	-970	4.152					
ANSGR	182	635	249%	HALKB	1.293	5.849	353%	PNLSN	29	47	61%				
ARCLK	790	2.565	225%	HEDEF	37	722	1856%	PNSUT	89	170	92%				
ARENA	25	44	74%	HEKTS	135	186	38%	POLHO	155	1.183	663%				
ASELS	3.990	6.124	53%	HLGYO	351	3.320	845%	PRKAB	20	43	116%				
ASTOR	254	727	186%	HTTBT	5	40	668%	PSGYO	-13	1.342					
ASUZU	171	85	-50%	INDES	266	146	-45%	QUAGR	358	608	70%				
ATATP	21	31	47%	INFO	43	151	251%	RUBNS	29	35	24%				
AYDEM	-129	112		INVEO	127	1.014	696%	RYGYO	1.496	8.192	448%				
AYGAZ	149	1.901	1172%	INVES	349	3.404	875%	SAHOL	5.175	16.613	221%				
AZTEK	45	89	96%	IPEKE	177	218	23%	SDTTR	83	124	49%				
BARMA	63	84	34%	ISCTR	6.419	23.527	267%	SELEC	203	720	255%				
BASGZ	305	357	17%	ISDMR	347	-243		SISE	4.945	5.589	13%				
BLCYT	65	170	162%	ISFIN	59	184	212%	SKBNK	190	434	128%				
BOBET	2	272	12982%	ISGYO	1.319	8.186	521%	SNGYO	1.896	3.810	101%				
BRISA	335	510	52%	ISMEN	289	2.300	696%	SNICA	11	10	-6%				
BRLSM	-16	56		ISSEN	51	31	-39%	SOKE	17	47	171%				
BRSAN	-127	795		JANTS	176	275	56%	SUWEN	13	53	317%				
BRYAT	90	402	349%	KAREL	-22	21		TATGD	39	67	73%				
BUCIM	239	389	62%	KARNS	112	107	-5%	TAVHL	-385	30					
CANTE	-59	468		KARTN	198	38	-81%	THYAO	1.981	8.936	351%				
CCOLA	231	649	181%	KCAER	31	301	880%	TKFEN	-353	1.660					
CEMTS	234	189	-19%	KCHOL	5.776	27.784	381%	TKNSA	105	193	84%				
CIMSA	387	457	18%	KLKIM	117	242	106%	TOASO	1.217	3.498	187%				
CLEBI	285	162	-43%	KMPUR	216	66	-69%	TRCAS	-147	-269					
DAPGM	96	803	734%	KONKA	330	362	10%	TRILC	-27	8					
DOAS	1.076	2.364	120%	KONTR	60	274	357%	TSGYO	145	1.058	629%				
DOHOL	2.109	1.881	-11%	KONYA	11	38	231%	TSKB	315	1.411	348%				
DYOBY	-39	38		KORDS	270	185	-32%	TTKOM	1.084	1.011	-7%				
ECILC	937	3.672	292%	KORDS	270	185	-32%	TTRAK	492	1.359	176%				
ECZYT	411	1.132	175%	KOZAA	341	415	22%	TUPRS	1.424	17.589	1135%				
EGEEN	317	210	-34%	KOZAL	1.137	900	-21%	TURSG	274	424	54%				

Yasal Uyarı: Burada yer alan yatırım bilgi, yorum ve tavsiyeleri yatırım danışmanlığı kapsamında değildir. Yatırım danışmanlığı hizmeti, yetkili kuruluşlar tarafından kişilerin risk ve getiri tercihleri dikkate alınarak kişiye özel sunulmaktadır. Burada yer alan yorum ve tavsiyeler ise genel niteliktedir. Bu tavsiyeler mali durumunuz ile risk ve getiri tercihlerinize uygun olmayabilir. Bu nedenle, sadece burada yer alan bilgilere dayanarak yatırım kararı verilmesi beklentilerinize uygun sonuçlar doğurmayabilir.

Net Kar (Milyon TL)				Net Kar (Milyon TL)				Net Kar (Milyon TL)			
Ana Pazar Hisseleri				Ana Pazar Hisseleri				Ana Pazar Hisseleri			
4. Çeyrek				4. Çeyrek				4. Çeyrek			
	2021	2022	%		2021	2022	%		2021	2022	%
ACSEL	28	40	43%	GRSEL	31	123	298%	SANFM	19	46	142%
ADEL	-16	-8		HDFGS	-185	459		SEGYO	177	1.352	665%
AGYO	79	1.179	1399%	HUBVC	110	110	0%	SEKFK	36	41	16%
AKMGY	592	1.129	91%	IHAAS	2	17	718%	SEYKM	13	17	27%
AKSUE	-18	-3		IHGZT	103	267	159%	SILVR	-11	62	
ALCAR	40	351	772%	IMASM	24	117	386%	SONME	19	2	-87%
ARZUM	17	6	-66%	INTEM	4	16	312%	TDGYO	23	51	125%
ATEKS	131	240	82%	ISGSY	12	731	6094%	TGSAS	4	9	137%
AVOD	28	68	145%	ISYAT	27	27	0%	TNZTP	31	142	363%
AYCES	-4	-9		KIMMR	13	34	157%	TUCLK	43	21	-51%
BANVT	-57	-261		KLGYO	291	2.383	719%	TURGG	31	362	1086%
BAYRK	2	7	195%	KLMSN	-30	0		ULUFA	6	49	681%
BEYAZ	15	24	62%	KRGYO	16	109	566%	USAK	35	41	16%
BFREN	9	40	352%	KRONT	31	16	-49%	VAKFN	67	237	254%
BMSCH	18	21	16%	KRTEK	49	28	-43%	VBTYZ	21	27	27%
BMSTL	16	37	133%	KRTEK	49	28	-43%	VERTU	521	1.742	234%
BNTAS	32	8	-73%	KTSKR	78	295	278%	VKFYO	1	2	166%
BOSSA	173	469	171%	KUTPO	18	60	234%	YAYLA	11	51	378%
BRKVY	139	41	-70%	KUYAS	124	181	45%	YESIL	-10	-83	
BSOKE	-488	-198		LIDFA	17	107	527%	YKSLN	56	43	-23%
BURVA	1	0	-83%	LINK	20	22	12%	YUNSA	28	165	499%
CELHA	5	-16		LKMNH	27	52	89%				
CRDFA	5	13	139%	MAALT	26	1	-96%				
CRFSA	-119	-2		MAKIM	29	52	83%				
DERHL	23	12	-49%	MANAS	3	13	351%				
DERIM	3	21	673%	MARSHL	0	0	#SAYI/0!				
DESA	39	119	204%	MEPET	34	0	-100%				
DESPC	28	3	-90%	METRO	339	1.294	282%				
DGATE	15	8	-50%	METUR	-15	13					
DGATE	15	8	-50%	MIPAZ	75	-49					
DGGYO	-111	2.790		MNDRS	-270	452					
DITAS	0	25	30985%	MSGYO	178	674	279%				
DNISI	18	24	33%	NIBAS	31	81	164%				
DOCO	-115	0		NUGYO	-19	598					
DOGUB	1	0	-28%	ONCSM	73	5	-93%				
DOKTA	135	-11		ORCAY	0	16					
DSMAS	0	0	#SAYI/0!	OSMEN	21	137	540%				
DZGYO	80	346	331%	OYAYO	2	9	297%				
EDATA	38	23	-40%	OYLUM	1	9	537%				
EDIP	-101	151		OZGYO	604	1.186	96%				
ENSRI	-19	29		PCILT	14	54	283%				
ERSU	2	-1		PEGYO	20	427	1988%				
ESCOM	102	421	315%	PINSU	-27	-21					
EUHOL	-2	-9		PKART	5	0	-95%				
FADE	-2	27		PKENT	15	5	-65%				
FLAP	25	21	-16%	POLTK	12	19	57%				
FMIZP	33	6	-83%	PRDGS	165	36	-78%				
FORMT	-2	9		PSDTC	8	9	8%				
GEDZA	29	19	-36%	RYSAS	-74	-9					
GMTAS	27	123	351%	SAFKR	10	22	128%				

Yasal Uyarı: Burada yer alan yatırım bilgi, yorum ve tavsiyeleri yatırım danışmanlığı kapsamında değildir. Yatırım danışmanlığı hizmeti, yetkili kuruluşlar tarafından kişilerin risk ve getiri tercihleri dikkate alınarak kişiye özel sunulmaktadır. Burada yer alan yorum ve tavsiyeler ise genel niteliktedir. Bu tavsiyeler mali durumunuz ile risk ve getiri tercihlerinize uygun olmayabilir. Bu nedenle, sadece burada yer alan bilgilere dayanarak yatırım kararı verilmesi beklentilerinize uygun sonuçlar doğurmayabilir.

Kod	14	50	RSI	StochS	MACD	CCI	Kod	14	50	RSI	StochS	MACD	CCI
	Günlük H.O.	Günlük H.O.						Günlük H.O.	Günlük H.O.				
AEFES	●	●	●	●	●	●	KARSN	●	●	●	●	●	●
AGHOL	●	●	●	●	●	●	KCAER	●	●	●	●	●	●
AKBNK	●	●	●	●	●	●	KCHOL	●	●	●	●	●	●
AKFGY	●	●	●	●	●	●	KERVT	●	●	●	●	●	●
AKSA	●	●	●	●	●	●	KLRHO	●	●	●	●	●	●
AKSEN	●	●	●	●	●	●	KMPUR	●	●	●	●	●	●
ALARK	●	●	●	●	●	●	KONTR	●	●	●	●	●	●
ALBRK	●	●	●	●	●	●	KORDS	●	●	●	●	●	●
ALGYO	●	●	●	●	●	●	KOZAA	●	●	●	●	●	●
ALKIM	●	●	●	●	●	●	KOZAL	●	●	●	●	●	●
ARCLK	●	●	●	●	●	●	KRDMD	●	●	●	●	●	●
ASELS	●	●	●	●	●	●	KZBGY	●	●	●	●	●	●
ASUZU	●	●	●	●	●	●	MAVI	●	●	●	●	●	●
AYDEM	●	●	●	●	●	●	MGROS	●	●	●	●	●	●
BAGFS	●	●	●	●	●	●	NTHOL	●	●	●	●	●	●
BASGZ	●	●	●	●	●	●	ODAS	●	●	●	●	●	●
BERA	●	●	●	●	●	●	OTKAR	●	●	●	●	●	●
BIMAS	●	●	●	●	●	●	OYAKC	●	●	●	●	●	●
BIOEN	●	●	●	●	●	●	PETKM	●	●	●	●	●	●
BRYAT	●	●	●	●	●	●	PGSUS	●	●	●	●	●	●
BUCIM	●	●	●	●	●	●	PSGYO	●	●	●	●	●	●
CCOLA	●	●	●	●	●	●	SAHOL	●	●	●	●	●	●
CEMTS	●	●	●	●	●	●	SASA	●	●	●	●	●	●
CIMSA	●	●	●	●	●	●	SELEC	●	●	●	●	●	●
DOAS	●	●	●	●	●	●	SISE	●	●	●	●	●	●
DOHOL	●	●	●	●	●	●	SKBNK	●	●	●	●	●	●
ECILC	●	●	●	●	●	●	SMRTG	●	●	●	●	●	●
EGEEN	●	●	●	●	●	●	SNGYO	●	●	●	●	●	●
EKGYO	●	●	●	●	●	●	SOKM	●	●	●	●	●	●
ENJSA	●	●	●	●	●	●	TAVHL	●	●	●	●	●	●
ENKAI	●	●	●	●	●	●	TCELL	●	●	●	●	●	●
ERBOS	●	●	●	●	●	●	THYAO	●	●	●	●	●	●
EREGL	●	●	●	●	●	●	TKFEN	●	●	●	●	●	●
EUREN	●	●	●	●	●	●	TKNSA	●	●	●	●	●	●
FENER	●	●	●	●	●	●	TMSN	●	●	●	●	●	●
FROTO	●	●	●	●	●	●	TOASO	●	●	●	●	●	●
GARAN	●	●	●	●	●	●	TSKB	●	●	●	●	●	●
GESAN	●	●	●	●	●	●	TSPOR	●	●	●	●	●	●
GLYHO	●	●	●	●	●	●	TTKOM	●	●	●	●	●	●
GSDHO	●	●	●	●	●	●	TTRAK	●	●	●	●	●	●
GUBRF	●	●	●	●	●	●	TUKAS	●	●	●	●	●	●
GWIND	●	●	●	●	●	●	TUPRS	●	●	●	●	●	●
HALKB	●	●	●	●	●	●	TURSG	●	●	●	●	●	●
HEKTS	●	●	●	●	●	●	ULKER	●	●	●	●	●	●
IPEKE	●	●	●	●	●	●	VAKBN	●	●	●	●	●	●
ISCTR	●	●	●	●	●	●	VESBE	●	●	●	●	●	●
ISDMR	●	●	●	●	●	●	VESTL	●	●	●	●	●	●
ISFIN	●	●	●	●	●	●	YKBNK	●	●	●	●	●	●
ISGYO	●	●	●	●	●	●	YYLGD	●	●	●	●	●	●
JANTS	●	●	●	●	●	●	ZOREN	●	●	●	●	●	●

Yasal Uyarı: Burada yer alan yatırım bilgi, yorum ve tavsiyeleri yatırım danışmanlığı kapsamında değildir. Yatırım danışmanlığı hizmeti, yetkili kuruluşlar tarafından kişilerin risk ve getiri tercihleri dikkate alınarak kişiye özel sunulmaktadır. Burada yer alan yorum ve tavsiyeler ise genel niteliktedir. Bu tavsiyeler mali durumunuz ile risk ve getiri tercihlerinize uygun olmayabilir. Bu nedenle, sadece burada yer alan bilgilere dayanarak yatırım kararı verilmesi beklentilerinize uygun sonuçlar doğurmayabilir.