

Endeks	%	Değer	Pariteler	%	Değer	Y. Dışı Vadeli	%	Değer			
BIST100	↑	1,59	2829,6	DolarTL	↑	0,24	17,92	S&P500	↑	0,27	4221,25
BIST30	↑	1,82	3051,2	EuroTL	↑	0,08	18,42	Altın Ons/\$	↓	-0,32	1786,56
BIST30 Y.Vade	↑	2,95	3157.50	EuroDolar	↓	-0,17	1,03	Ham Petrol	↑	0,17	91,21

KAP Haberleri

- AEFES**, 2Ç22'de 1,43 Milyar TL net kar elde etti. (Beklenti: 947 Milyon TL, 2Ç21 net kar: 415 Milyon TL)
- BURVA**, Şubat 2023'e kadar teslim edilmek üzere 385.000 EUR bedelli vana temini için sözleşme imzaladı.
- KONTR**, %100 bağlı ortaklığı Pomega Enerji'ye, İş Portföy Yönetimi A.Ş. tarafından 210 Milyon USD değerlendirme üzerinden emisyon primli sermaye artırımı yoluyla %10 oranında ortak olmak için sunulan teklifi kabul etti. Gerekli izin ve onayların alınması sonrasında sermaye artırımı işlemleri gerçekleşecek.
- MEGAP**, hazır giyim sektörüne yıllık ortalama 4.000.000 adet ürün üretecek yaklaşık 500 kişinin istihdam edileceği, 5 Milyon TL sermayeli Mega Hazır Giyim Sanayi ve Ticaret A.Ş.'nin 100% bağlı ortaklık olarak kurulmasına karar verdi.
- PETKM** 2Ç22'de 2,51 Milyar TL net kar elde etti. (Beklenti: 1,28 Milyar TL 2Ç21 net kar: 1,34 Milyar TL)
- SUNTK**, İzmir Çiğli'de 11.700m2 yüzölçümlü bina ve arsasını 95 Milyon TL bedelle satmak için anlaştı. İşlem bedelinin son finansal tablolarındaki hasılatlara oranı %4,26'dır. Satış karı 11,5 Milyon TL'dir.
- THYAO** 2Ç22'de 9,15 Milyar TL net kar açıkladı. (Beklenti 6,8 Milyar TL, 2Ç21 karı/zararı: -497 Milyon TL.)
- THAYO**'nun yolcu doluluk oranı Temmuz 2022 döneminde, yurt dışı için %85,6, yurt içi için %90,1 olmuştur. Taşınan Kargo-Posta, Temmuz 2019 döneminde 135 bin ton iken, 2022 yılının aynı döneminde %8,6'lık artışla 146 bin tona ulaşmıştır.
- ORGE**, inşaatı devam etmekte olan Türkiye Cumhuriyet Merkez Bankası Yerleşkesi projesi kapsamında 978,930,80 USD bedelli elektrik malzemeleri siparişi aldı. Şirketin 2021 yılı hasılatı 309 Milyon TL'dir

KAP Haberleri

- TURSG**, VAKFN'de sahip olduğu 49.485.156 TL nominal değerli payın borsada satış kapsamında, 15.531.254 TL nominal değerli payın borsada satılması, kalan payların borsada işlem görebilir niteliğe dönüştürülmesi için SPK'ya başvurdu

Tedbir Kararları

- KAPLM** payları VBTS kapsamında 11.08.2022 seans başından 09.09.2022 seans sonuna kadar tek fiyat yöntemi ile işlem görecektir.
- ORCAY**, **PEKGY** payları VBTS kapsamında 11.08.2022 seans başından 09.09.2022 seans sonuna kadar açığa satışa ve kredili işlemlere konu edilemeyecektir.
- IHAAS** paylarında VBTS kapsamında 11.08.2022 seans başından 09.09.2022 seans sonuna kadar brüt takas uygulanacak.
- PAMEL** payında 11.08.2022 tarihinden 09.09.2022'ye kadar 1 ay süreyle mevcut açığa satış yasağına ek olarak kredili işlem yasağı ve emir iptalinin emir miktar azaltımı ile emir fiyat kötüleşmesinin yasaklanması tedbirleri uygulanacak.

Genel Kurul, Sermaye Artırımı ve Temettüleri

- MEGAP** %152,83 bedelsiz sermaye artırımı bugün gerçekleşecek.

Önemli Haberler

- Asya piyasalarında %0,65'lik düşüş ile negatif ayrıışan Nikkei endeksi hariç olumlu bir görünüm mevcut. Shanghai %1,5, Hang Send %2,2, KOSPI %1,39 artıda işlem görüyor.

BIST100 Teknik Analiz



Bist100 endeksi Çarşamba gününü %1,59 artışla 2829 puanda tamamladı. Teknik göstergeler yükselişi destekler nitelikte.

Bugün için ilk desteğin 2810'da oluşmasını bekliyoruz. Endeks 2810 üzerinde kalabilirse 2850 ve 2870 hedeflerine doğru ilerleyişini sürdürecektir.

2810 desteği aşağı kırılırsa, 2790 ve 2760 yatay trend desteklerine doğru geri çekilmeler yaşanabilir.

9 günlük üssel ortalamasının belirlediği 2720 desteği aşağı kırılmadığı sürece sahip olunan hisse pozisyonlarının korunmasını öneriyoruz.

VIOP30 Teknik Analiz



Ağustos vade endeks sözleşmesi gün içinde oluşan satış baskısını bir kez daha 3035'de karşıladı ve global piyasalardaki olumlu havanın da etkisiyle günü %3 artıda tamamladı.

Teknik göstergelerin aşırı alım bölgesine girdiği bu dönemde gün içi en yüksek %1-2 altında kapanışlar geri dönüş sinyali oluşturur. Bu aşamadan sonra sağlıklı yükseliş için kapanışlar gün içi en yükseğe yakın yerde olmasına ihtiyaç duyulacak.

Bugün için ilk desteğin 3130'da oluşmasını bekliyoruz. 3130'un altına inilmesi halinde 3070 hedefli yeni kısa pozisyon açılabilir. 3130-3140 desteğinden alınacak uzun pozisyonlar için (3125'in altında zarar kes çalıştırma şartı ile) 3185-3190 direnci hedeflenebilir.

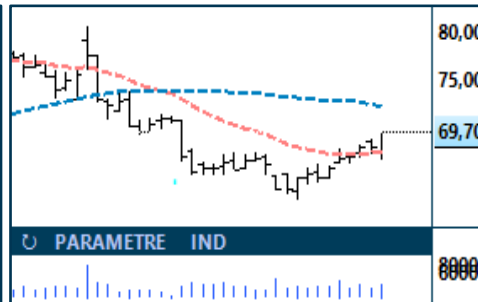
Maliyeti uygun uzun pozisyonlar 3020 desteği kırılmadığı sürece korunabilir.

Teknik Analiz Hisse Önerileri



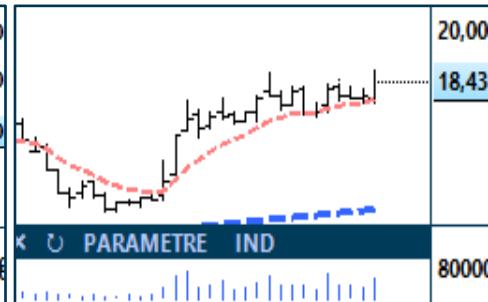
ANGEN

9 günlük üssel ortalamasından destek bularak 35,70 direncini aşan ANGEN yükselişini sürdürmeyi deniyor.
Hedef Fiyat: 39 TL, 40,50 TL
Zarar Kes: 35,50 TL



ARCLK

Yükselen dipler oluşturarak 50 günlük üssel ortalaması üzerinde kapanış alan ARCLK, pozitif trend oluşturmayı deniyor.
Hedef Fiyat: 72,70 TL, 76,50 TL
Zarar Kes: 67,30 TL



BAGFS

Kısa vadeli ortalamasından destek bulan BAGFS, yükselişini sürdürmeyi deniyor.
Hedef Fiyat: 19,20 TL, 20,20 TL
Zarar Kes: 17,70 TL

Phillip Portföy Yatırım Fonları

Yatırım Fonu Nedir?

Yatırım fonları, birçok bireysel yatırımcının parasının bir havuzda toplandığı ve onlar adına portföy yönetiminin yapıldığı finansal enstrümanlardır. Fonlar, yatırımcının belirlediği farklı risk ve getiri beklentilerine göre değerlendirilirken; hisse senedi, tahvil, repo, kıymetli madenler, emtia ve mevduat gibi farklı araçlar üzerinden değerlendirilmektedir.

Yatırım Fonları Nasıl Alınır?

TEFAS'da işlem gören tüm yatırım fonlarını öncelikle PhillipCapital'de yer alan hesabınız üzerinden alabilir veya hesap açarak kolayca erişim sağlayabilirsiniz. Buna ek olarak Türkiye'deki her banka ve aracı kurum platformlarından alım-satım gerçekleştirilebilir.

PPB / PHILLIP PORTFÖY BİRİNCİ HİSSE SENEDİ FONU

- Fon toplam değerinin en az %80'i devamlı olarak yerli ihraççıların hisse senetlerine yatırılır. Yatırım yapılacak sermaye piyasası araçlarının seçiminde, temel analize dayalı yöntemler kullanılarak gelecekte büyüme ve karlılık artışına vadeden, yeni yatırım iştahına sahip ve getirilerini küçük ortaklarıyla paylaşımına açık, yatırımcı dostu yönetimlerce idare edilen şirketlerin hisselerine, teknik analiz yöntemleriyle alım satım seviyeleri tespit edilerek yatırım yapılır.

Birim Pay Fiyatı	1,56596
Günlük Getiri (%)	2,04%
Yılbaşından bu yana (%)	62,56%
Fon alış valörü	T+1
Fon Satış valörü	T+2

PPS / PHILLIP PORTFÖY BİRİNCİ SERBEST FON

- Fon, yerli ve yabancı para ve sermaye araçlarının spot ve vadeli fiyatlarının, gün içi fiyat dalgalanmalarından doğan arbitraj fırsatlarını kullanarak yatırımcılarına getiri sağlamayı amaçlar. Fon bu fırsatları değerlendirirken risklerini uygun gördüğü yüksek korelasyonlu yurt içi ve yurt dışı finansal ürünler yardımıyla hedge eder.
- Yatırımcıların fondan maksimum verimi almaları için yatırım vadelerini 6 ay ve üzerinde tutmaları tavsiye olunur.*

Birim Pay Fiyatı	1,074400
Günlük Getiri (%)	-0,74%
1 Ay (%)	1,13%
Fon alış valörü	T+1
Fon Satış valörü	T+2

Fon Portföyündeki Varlıklar: BIST payları ve VIOP sözleşmeleri

PJL / PHILLIP PORTFÖY PARA PİYASASI FONU

- Fon portföyünün tamamı devamlı olarak, vadesine en fazla 184 gün kalmış, likiditesi yüksek para ve sermaye piyasası araçlarından oluşacak ve Fon portföyünün günlük olarak hesaplanan ağırlıklı ortalama vadesi en fazla 45 gün olacaktır.

Birim Pay Fiyatı	1,163021
Günlük Getiri (%)	0,050%
Yılbaşından bu yana (%)	10,93%
Fon alış valörü	T+0
Fon Satış valörü	T+0

Fon Portföyündeki Varlıklar: Borçlanma Senetleri %52,64, T.Repo %20,76, TPP %19,36, Mevduat %4,79, Özel Sektör Kira Sertifikası %2,45

Yasal Uyarı: Burada yer alan yatırım bilgi, yorum ve tavsiyeleri yatırım danışmanlığı kapsamında değildir. Yatırım danışmanlığı hizmeti, yetkili kuruluşlar tarafından kişilerin risk ve getiri tercihleri dikkate alınarak kişiye özel sunulmaktadır. Burada yer alan yorum ve tavsiyeler ise genel niteliktedir. Bu tavsiyeler mali durumunuz ile risk ve getiri tercihlerinize uygun olmayabilir. Bu nedenle, sadece burada yer alan bilgilere dayanarak yatırım kararı verilmesi beklentilerinize uygun sonuçlar doğurmayabilir.

Net Kar (Milyon TL) Yıldız Pazar Hisseleri 2. Çeyrek				Net Kar (Milyon TL) Yıldız Pazar Hisseleri 2. Çeyrek				Net Kar (Milyon TL) Ana Pazar Hisseleri 2. Çeyrek				Net Kar (Milyon TL) Ana Pazar Hisseleri 2. Çeyrek			
2021	2022	%		2021	2022	%		2021	2022	%		2021	2022	%	
AEFES	415	1.426	243%	LIDER	34	127	278%	ACSEL	2	19	774%	ISYAT	9	13	48%
AGESA	100	215	116%	MEDTR	16	94	485%	ADEL	8	13	55%	KIMMR	-2	10	
AKBNK	2.105	13.110	523%	MGROS	2	517	29292%	AFYON	32	86	169%	KLGYO	6	302	4794%
AKCNS	68	231	237%	MATK	7	81	1054%	AKMGY	15	41	175%	KRGYO	1	9	1198%
AKFGY	-14	876		NUGYO	-50	182		AKSUE	0	3	1066%	KRONT	1	1	-22%
AKGRT	95	-192		OTKAR	289	342	18%	ALCAR	5	85	1645%	KRTEK	9	67	635%
ALBRK	-42	458		OYYAT	63	187	195%	ALKA	12	166	1298%	KTSKR	7	34	403%
ANHYT	119	174	46%	PETKM	1.336	2.509	88%	ARMDA	5	13	179%	LIDFA	6	28	359%
ANSGR	146	179	23%	PKENT	-7	5		ARZUM	14	9	-35%	LINK	2	8	322%
ARCLK	531	259	-51%	POLHO	41	186	355%	ASUZU	15	146	864%	MAALT	1	14	1912%
ARENA	5	29	444%	PSGYO	-2	290		BANVT	166	163	-2%	MAKIM	6	21	269%
BASGZ	32	-235		RUBNS	14	55	304%	BAYRK	0	1		MANAS	0	6	3367%
BRISA	218	305	40%	RYGYO	18	36	97%	BEYAZ	15	27	81%	MARTI	0	0	
BRYAT	31	269	755%	SASA	532	3.247	510%	BFREN	6	31	422%	METRO	-41	267	
BTCIM	-48	-125		SISE	1.395	5.379	286%	BJKAS	-67	0		MIPAZ	-1	-1	
CANTE	-16	502		SKBNK	24	347	1339%	BLCYT	10	45	365%	MRGYO	8	0	
COLLA	721	1.233	71%	TATGD	64	84	32%	BMSCH	4	16	261%	MRSYL	-42	29	
CEMTS	57	270	374%	TAVHL	-332	630		BMSCH	4	16	261%	MSGYO	17	19	11%
CIMSA	420	858	105%	THYAO	-497	9.155		BMSTL	4	31	612%	NIBAS	-1	9	
ECILC	135	144	6%	TIRE	76	68	-10%	BNTAS	13	30	121%	NTGAZ	5	149	2887%
ECZYT	88	159	81%	TKNSA	-5	134		BOBET	36	60	66%	ORCAY	0	14	2713%
EGSER	51	170	235%	TOASO	867	1.876	116%	BOSSA	53	113	112%	OSMEN	14	42	203%
ENJSA	438	982	124%	TRCAS	-49	462		BRSAN	79	277	248%	OYLUM	2	6	166%
ERBOS	50	119	138%	TRILC	47	23	-50%	BSOKE	-85	-335		OZGYO	5	30	483%
EREGL	3.183	6.639	109%	TSGYO	-6	4		BURVA	-1	1		PETUN	23	75	231%
FROTO	999	3.704	271%	TSKB	253	915	262%	CRFSA	-118	-81		PINSU	-15	-4	
GARAN	3.055	12.886	322%	TTKOM	1.272	1.392	9%	DAFGL	-12	7		PKART	8	10	32%
GEDIK	37	92	150%	TTRAK	260	483	86%	DA GI	-4	22		PNLSN	16	41	158%
GLCVY	45	110	144%	TURSG	305	8	-97%	DERHL	1	18	2018%	PNSUT	2	84	4326%
GLCVY	45	110	144%	TURSG	305	8	-97%	DERIM	-4	5		POLTK	7	16	143%
GOODY	108	123	14%	VAKBN	660	7.016	963%	DESA	1	47	4483%	PRDGS	0	-11	
GOZDE	462	277	-40%	VESBE	516	693	34%	DGGYO	-57	86		PRKAB	8	78	903%
HEDEF	-96	70		YKBNK	2.233	11.922	434%	DMSAS	11	7	-39%	PSDTC	3	7	169%
HEKTS	28	214	665%	YYLGD	48	283	494%	DNISI	6	16	182%	RYSAT	-2	90	
INVEO	-168	62		ZRGYO	66	40	-40%	DOGUB	1	0	-29%	SAMAT	-10	6	
INVES	-418	324					DYOBV	15	129	738%	SANFM	5	11	114%	
IPEKE	199	129	-35%				DZGYO	6	59	964%	SANKO	13	40	199%	
ISCTR	2.195	14.539	562%				EDATA	3	30	993%	SEGYO	-6	-49		
ISDMR	2.060	3.660	78%				EGEPO	0	2	736%	SEKFK	7	22	234%	
ISFIN	50	323	549%				ENSRI	12	10	-21%	SEYKM	2	13	599%	
ISGYO	-8	67					ERSU	-1	0		SILVR	2	13	557%	
ISMEN	256	707	176%				ESCOM	0	4		SONME	3	5	64%	
JANTS	80	167	110%				EUHOL	1	3	145%	TDGYO	-1	1		
KCAER	139	237	70%				FENER	-215	0		TLMAN	-2	48		
KLKIM	28	110	297%				FLAP	1	16	1229%	TSPOR	-178	0		
KMPUR	53	180	238%				FMZP	12	17	38%	TUCLK	10	16	62%	
KONYA	-1	45					GMTAS	3	17	394%	TURGG	0	0		
KORDS	225	363	61%				GSRAY	-96	0		ULUFA	8	17	125%	
KOZAA	379	248	-35%				HDFGS	-114	18		USAK	13	77	485%	
KOZAL	683	732	7%				HUBVC	-1	0		VAKFN	32	142	346%	
KRDMA	194	236	22%				IHAAS	5	5	4%	VERTU	95	498	426%	
KRDMB	96	117	22%				IHGZT	-1	6		VKGYO	23	199	761%	
KRDMD	629	766	22%				IMASM	12	5	-59%	YAYLA	-3	6		
KRPLS	16	30	95%				INFO	7	55	659%	YESIL	0	0		
KZBGY	223	44	-80%				INTEM	9	51	499%	YKSLN	18	67	273%	
							ISGSY	0	1	15613%	YUNSA	-6	62		

Yasal Uyarı: Burada yer alan yatırım bilgi, yorum ve tavsiyeleri yatırım danışmanlığı kapsamında değildir. Yatırım danışmanlığı hizmeti, yetkili kuruluşlar tarafından kişilerin risk ve getiri tercihleri dikkate alınarak kişiye özel sunulmaktadır. Burada yer alan yorum ve tavsiyeler ise genel niteliktedir. Bu tavsiyeler mali durumunuz ile risk ve getiri tercihlerinize uygun olmayabilir. Bu nedenle, sadece burada yer alan bilgilere dayanarak yatırım kararı verilmesi beklentilerinize uygun sonuçlar doğurmayabilir.

Kod	14	50	RSI	StochS	MACD	CCI	Kod	14	50	RSI	StochS	MACD	CCI
	Günlük H.O.	Günlük H.O.						Günlük H.O.	Günlük H.O.				
AEFES	●	●	●	●	●	●	ISMEN	●	●	●	●	●	●
AGHOL	●	●	●	●	●	●	JANTS	●	●	●	●	●	●
AKBNK	●	●	●	●	●	●	KARSN	●	●	●	●	●	●
AKFGY	●	●	●	●	●	●	KCHOL	●	●	●	●	●	●
AKSA	●	●	●	●	●	●	KONTR	●	●	●	●	●	●
AKSEN	●	●	●	●	●	●	KORDS	●	●	●	●	●	●
ALARK	●	●	●	●	●	●	KOZAA	●	●	●	●	●	●
ALBRK	●	●	●	●	●	●	KOZAL	●	●	●	●	●	●
ALGYO	●	●	●	●	●	●	KRDMD	●	●	●	●	●	●
ALKIM	●	●	●	●	●	●	LOGO	●	●	●	●	●	●
ARCLK	●	●	●	●	●	●	MAVI	●	●	●	●	●	●
ARDYZ	●	●	●	●	●	●	MGROS	●	●	●	●	●	●
ASELS	●	●	●	●	●	●	NTHOL	●	●	●	●	●	●
AYDEM	●	●	●	●	●	●	NUGYO	●	●	●	●	●	●
BAGFS	●	●	●	●	●	●	ODAS	●	●	●	●	●	●
BASGZ	●	●	●	●	●	●	OTKAR	●	●	●	●	●	●
BERA	●	●	●	●	●	●	OYAKC	●	●	●	●	●	●
BIMAS	●	●	●	●	●	●	PARSN	●	●	●	●	●	●
BRYAT	●	●	●	●	●	●	PETKM	●	●	●	●	●	●
BUCIM	●	●	●	●	●	●	PGSUS	●	●	●	●	●	●
CCOLA	●	●	●	●	●	●	PSGYO	●	●	●	●	●	●
CEMTS	●	●	●	●	●	●	QUAGR	●	●	●	●	●	●
CIMSA	●	●	●	●	●	●	SAHOL	●	●	●	●	●	●
DEVA	●	●	●	●	●	●	SASA	●	●	●	●	●	●
DOAS	●	●	●	●	●	●	SELEC	●	●	●	●	●	●
DOHOL	●	●	●	●	●	●	SISE	●	●	●	●	●	●
ECILC	●	●	●	●	●	●	SKBNK	●	●	●	●	●	●
EGEEN	●	●	●	●	●	●	SNGYO	●	●	●	●	●	●
EKGYO	●	●	●	●	●	●	SOKM	●	●	●	●	●	●
ENJSA	●	●	●	●	●	●	TAVHL	●	●	●	●	●	●
ENKAI	●	●	●	●	●	●	TCELL	●	●	●	●	●	●
ERBOS	●	●	●	●	●	●	THYAO	●	●	●	●	●	●
EREGL	●	●	●	●	●	●	TKFEN	●	●	●	●	●	●
FROTO	●	●	●	●	●	●	TKNSA	●	●	●	●	●	●
GARAN	●	●	●	●	●	●	TOASO	●	●	●	●	●	●
GENIL	●	●	●	●	●	●	TRGYO	●	●	●	●	●	●
GLYHO	●	●	●	●	●	●	TRILC	●	●	●	●	●	●
GOZDE	●	●	●	●	●	●	TSKB	●	●	●	●	●	●
GSDHO	●	●	●	●	●	●	TTKOM	●	●	●	●	●	●
GUBRF	●	●	●	●	●	●	TTRAK	●	●	●	●	●	●
GWIND	●	●	●	●	●	●	TUPRS	●	●	●	●	●	●
HALKB	●	●	●	●	●	●	TURSG	●	●	●	●	●	●
HEKTS	●	●	●	●	●	●	ULKER	●	●	●	●	●	●
INDES	●	●	●	●	●	●	VAKBN	●	●	●	●	●	●
INVES	●	●	●	●	●	●	VESBE	●	●	●	●	●	●
IPEKE	●	●	●	●	●	●	VESTL	●	●	●	●	●	●
ISCTR	●	●	●	●	●	●	YATAS	●	●	●	●	●	●
ISDMR	●	●	●	●	●	●	YKBNK	●	●	●	●	●	●
ISFIN	●	●	●	●	●	●	ZOREN	●	●	●	●	●	●
ISGYO	●	●	●	●	●	●	ZRGYO	●	●	●	●	●	●

Yasal Uyarı: Burada yer alan yatırım bilgi, yorum ve tavsiyeleri yatırım danışmanlığı kapsamında değildir. Yatırım danışmanlığı hizmeti, yetkili kuruluşlar tarafından kişilerin risk ve getiri tercihleri dikkate alınarak kişiye özel sunulmaktadır. Burada yer alan yorum ve tavsiyeler ise genel niteliktedir. Bu tavsiyeler mali durumunuz ile risk ve getiri tercihlerinize uygun olmayabilir. Bu nedenle, sadece burada yer alan bilgilere dayanarak yatırım kararı verilmesi beklentilerinize uygun sonuçlar doğurmayabilir.