

9 Mayıs 2023

Gündem

Tarım dışı istihdam verisi sonrasında küresel çapta resesyon endişeleri hafiflerken, bu hafta ABD'de açıklanacak nisan ayı enflasyon rakamları piyasaların yakın takibinde yer alacaktır. Öte yandan ABD'de federal hükümet 31,4 trilyon dolarlık borç limitine ulaşmış durumdayken, limitin artırılması konusunda yaşanan anlaşmazlık piyasalar açısından risk oluşturuyor. Borç limiti konusunda çözüme varılamaması ve ABD'nin temerrüde düşmesi finansal piyasalarda çok ciddi bir türbülansa neden olabilir.

Piyasa Beklentisi

Cuma günü resesyon endişelerinin yatışması ve risk iştahındaki toparlanmanın katkısıyla yükselişlerin yaşandığı küresel hisse piyasaları yeni haftaya temkinli bir fiyatlamayla başladı. Küresel piyasalarda dün dalgalı bir seyir etkili oldu. Son haftalarda satış baskısının öne çıktığı BIST-100 Endeksi'nde ise dün alımlar güç kazandı. ABD borsaları günü yataya yakın karışık kapanışlarla tamamlarken, ABD vadelilerinde bu sabah kararsız bir seyir etkili oluyor. Asya piyasalarında karışık bir görünüm hâkim. Avrupa borsalarının güne yataya yakın açılışlarla başlamaları bekleniyor. BIST- 100 Endeksi'nin güne hafif alıcılı bir açılışla başlamasını bekliyoruz.

Ekonomik Takvim

Saat	Veri	Beklenti	Önceki
19:05	ABD, Fed Üyesi Williams'ın Konuşması		
20:00	Avrupa, ECB Üyesi Schnabel Konuşması		

Önemli Haberler

- Çin'in ihracatı nisan ayında yıllık bazda %8,5 yükselerek beklentilerin üzerinde artış gösterdi.
- Avrupa Merkez Bankası (AMB) Başekonomist Philip Lane, Euro Bölgesi'nde enflasyonda ivmenin hala yüksek olduğunu ancak yıl sonuna kadar yavaşlayacağını söyledi.
- Fed, bankaların kredi verme uygulamalarına ilişkin "Kıdemli Kredi Yetkilisi Görüş Anketi" raporunu yayımladı. Raporda, bankaların yılın ilk çeyreğinde şirketler için kredi şartlarını sıkılaştırırken, kredilere talebin zayıf olduğu belirtildi.

Genel Kurul – Sermaye Artırımı ve Temettüleri

- AYES, BANVT, COSMO, FONET, OZSUN** genel kurul toplantıları bugün gerçekleşecek.

KAP Haberleri

- **CAKSA**, istinaf mahkemesinin yeniden incelemesi neticesinde, temyiz yolu açık olmak üzere, süregelen 2016 Yılına ait Genel Kurul gündemine ilişkin bazı kararların iptali davasının şirketin lehine reddine karar verdi. (P.Değ: 19,1 Milyar TL, F/K: 5,7)
- **CAKSEN**, 1Ç23'de 1,05 Milyar TL (Beklenti:853 Milyon TL) net kâr elde etti. (P.Değ: 34,0 Milyar TL, F/K: 7,7)
- **CAKSEN**, 2023 yılı beklentilerini açıkladı. Buna göre şirket 2023 yılında 27.714 milyon TL satış geliri, 7.788 milyon TL FAVÖK ve 3.095 milyon TL yatırım harcaması öngörmektedir.
- **CALARK**, bağlı ortaklığı Alarko Tarım Sanayi A.Ş. Mikro granül gübre üretimi alanında faaliyet gösteren ve beheri 1 TL nominal değerinde 1.500.000 adet payı bulunan Palmira Gübre A.Ş. sermayesinin 1.500.000 TL'den 7.500.000 TL'ye arttıracığı emisyon primli sermaye artırımına iştirak edilmesine, sermaye artırımını ihraç edilecek ve şirketin toplam sermayesinin %80'ine tekabül edecek 6.000.000 TL nominal değerli 6.000.000 adet payın 54.000.000 TL tutarında emisyon primi dahil olmak üzere toplam 60.000.000 TL bedelle edinilmesine karar verdi. (P.Değ: 24,3 Milyar TL, F/K: 2,1)
- **CBIMAS**, 1Ç23'de 1,3 Milyar TL (Beklenti:1,6 Milyar TL) net kâr elde etti. (P.Değ: 98,5 Milyar TL, F/K: 12,1)
- **ÖBRLSM**, bağlı ortaklığı Solar Santral Enerji A.Ş. ile Makedonya'da faaliyet gösteren Entra Energy DOO Skopje arasında 07.05.2023 tarihinde 4 ayrı bölgede kurulacak toplam kurulu gücü 20,3 MW olan güneş enerjisi santrallerinin anahtar teslim kurulumu kapsamında; toplamda 13.715.787 EUR bedelli 4 adet yeni sözleşme imzaladı. Şirket bağlı ortaklığının imzaladığı sözleşme bedeli güncel kurla toplam 295.575.210 TL'dir. (P.Değ: 1,7 Milyar TL, F/K: 7,2)
- **ÖGESAN**, 22/03/2023 tarihinde yurtiçi bir müşterisi tarafından gerçekleştirilen ihaleye katıldığını ve en avantajlı fiyatı vererek, ihalede 1. olduğu bildirmişti. İhalenin uhdesinde kaldığına dair komisyon karar yazısı iletildi. İşin bedeli KDV hariç 2.198.000 ABD dolarıdır. (P.Değ: 22,4 Milyar TL, F/K: 34,8)
- **CKERVN**, Kervansaray Marmaris Oteli Marmaris 1. İcra Dairesi tarafından elektronik satış ortamında açık artırma ilanı yöntemiyle satışa çıkarıldı. Takdir Olunan Değer: 220.393.970 TL'dir. (P.Değ: 0,5 Milyar TL, F/K: 2,8)
- **CKONTR**, (İski) Genel Müdürlüğü tarafından düzenlenen ihalede vergiler hariç 94.864.000 TL bedelle en iyi teklifi verdi. (P.Değ: 22,9 Milyar TL, F/K: 48,8)
- **ÖLIDER**, 01.04.2023-30.04.2023 tarihleri arasında 45 adet araç satın aldı. Toplam araç alım fatura tutarı KDV hariç 28.172.741 TL'dir. (P.Değ: 4,3 Milyar TL, F/K: 7,0)
- **ÖLUKSK**, %180 oranında bedelsiz sermaye artırımını için SPK'ya başvuruda bulundu. (P.Değ: 0,7 Milyar TL, F/K: 7,0)

KAP Haberleri

- **ÖMGROS**, Nisan ayında toplam 25 satış mağazasını hizmete açtı. Toplam mağaza sayısı 3.007 ye ulaştı. (P.Değ: 32,2 Milyar TL, F/K: 10,8)
- **CPETKM**, 1Ç23'de 155 Milyon TL (Beklenti:15,9 Milyon TL) net kâr elde etti. (P.Değ: 32,0 Milyar TL, F/K: 6,4)
- **CPOLHO**, bağlı ortaklıklarından Poliport Kimya . A.Ş. 'den yapılan bildirimde istinaden 2021 yılında başlanılan ikinci tank çiftliği yenileme ve modernizasyon yatırımı tamamlanmış olup, yeni tankların devreye girmesiyle birlikte kapasite kullanım oranında 19.600 metreküplük artış olduğu bildirildi. (P.Değ: 6,2 Milyar TL, F/K: 4,1)
- **CRHEAG**, %67,27 oranında tahsisli sermaye artırım kararı aldı. (P.Değ: 0,1 Milyar TL, F/K: -)
- **CSAHOL**, 1Ç23'de 6,08 Milyar TL (Beklenti: 6,4 Milyar TL) net kâr elde etti. (P.Değ: 80,0 Milyar TL, F/K: 1,9)
- **CTRILC**, Devlet Malzeme Ofisi Genel Müdürlüğü tarafından açılan Tıbbi Beşeri İlaç alım ihalesi "Turkfkes" markası ile 249.165.061 TL (KDV hariç) tutar ile ortaklık uhdesinde kaldı. (P.Değ: 1,4 Milyar TL, F/K: 20,4)
- **CTTKOM**, 1Ç23'de 645 Milyon TL (Beklenti:597 Milyon TL) net kâr elde etti. (P.Değ: 51,3 Milyar TL, F/K: 12,2)

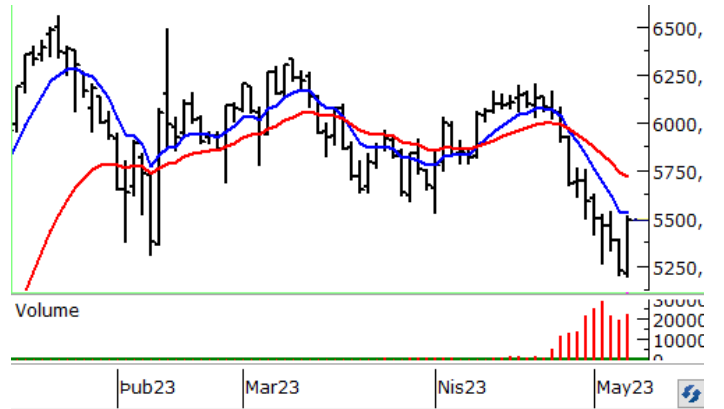
BIST100 Teknik Analizi



Nisan ayının son haftasından itibaren satış ağırlıklı bir fiyatlamaya geçildiği BIST-100 Endeksi'nde dün bankacılık sektörü öncülüğünde alımlar güç kazandı. BIST-100 günü %3,66 oranında yükselişle 25 Nisan'dan itibaren etkili olan düşüş trendi üzerinde 4.562 puandan tamamladı.

Endekste 4.500 üzerinde tutunma korunduğu sürece toparlanma eğiliminin devamı beklenebilir. Bu durumda 4.660 - 4.750 ve 100 günlük üssel ortalamasının bulunduğu 4.850 seviyesi direnç konumunda bulunmaktadır. Endekste 4.500 seviyesi altına sarkılacak olursa 200 günlük üssel ortalama (4.382) ve 4.311 seviyesi yeniden test edilebilir.

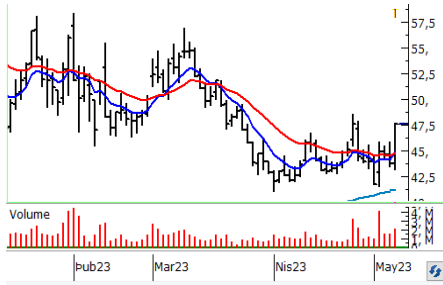
VIOP 30 Teknik Analizi



Haziran Vadeli Endeks30 sözleşmesi gün içerisinde 5.190 - 5.509 seviyeleri arasında geniş bir bantta hareket ederek günü %4,88 oranında yükselişle 5.480 seviyesinden tamamladı. Akşam seans kapanışı ise 5.491 seviyesinden gerçekleşti.

Dün kısa vadeli ortalamaların test edildiği ve güçlü alımların yaşandığı sözleşmede 5.535 seviyesi ilk önemli direnç noktasıdır. 5.535 üzerindeki tutunmalarda 5.626 - 5.675 ve 5.750 seviyelerini hedefleyen yükselişler yaşanabilir. Ancak 5.500 üzerinde tutunmanın sağlanamaması halinde 5.445 ve 5.390 seviyeleri kısa vadeli destek noktaları olup, bu seviyeler altında 100 günlük ortalama (5.300) ve 5.190 seviyelerine doğru düşüşler yaşanabilir.

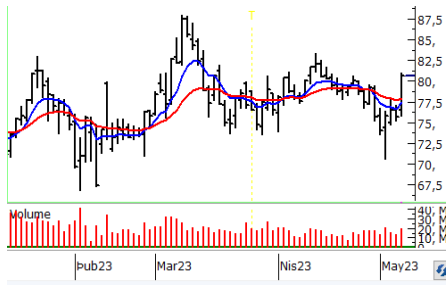
Teknik Analiz Hisse Önerileri



ISMEN

Dün yurt içindeki toparlanmanın katkısıyla güçlü yükselişlerin yaşandığı ISMEN 50 ve 100 günlük üssel ortalamaları üzerinde kapanış yaptı.

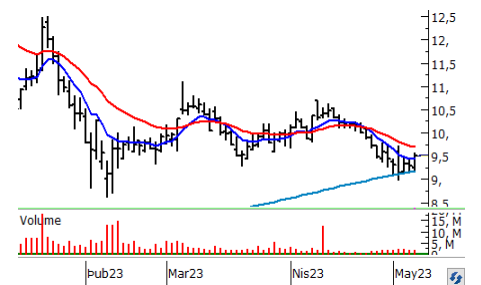
Hedef Fiyat: 48,95 TL, 50,00 TL
Zarar Kes: 46,00 TL



KCHOL

KCHOL hisesinde 50 günlük üssel ortalamasının (77,61) aşılmasıyla dün güçlü yükselişler etkili oldu.

Hedef Fiyat: 83,00 TL, 84,50TL
Zarar Kes: 78,00 TL



TURSG

Son günlerde 200 günlük üssel ortalamasını (9,17) güçlü bir destek edinen hissede dün ortalamadan gelen alımlarla yükselişler yaşandı.

Hedef Fiyat: 9,75 TL, 9,95 TL
Zarar Kes: 9,16 TL

BIST	Kapanış 08.05.2023	Değişim (%)	Yılbaşı Değişim (%)
BIST 100	4.562	3,66	-17,19
BIST 30	5.051	4,01	-15,04
BIST Banka	4.324	8,37	-13,99
BIST Sanayi	7.134	1,71	-19,88
BIST 30 Yakın Vade	5.480	4,88	
Yurt Dışı Piyasalar	Veri (08:45)	Değişim (%)	Yılbaşı Değişim (%)
Dow Jones	33.619	-0,17	1,42
S&P 500	4.139	0,07	7,8
NASDAQ	12.257	0,18	17,11
Almanya DAX	15.953	-0,05	14,57
Fransa CAC 40	7.441	0,11	14,94
İngiltere FTSE 100	7.778	0,98	4,38
NIKKEI 225	29.257	1,06	12,12
Shanghai Comp	3.413	0,52	10,47
Hang Seng	20.214	-0,41	2,18
Tahvil Piyasaları	Veri (08:45)	Değişim (bps)	Yılbaşı Değişim (bps)
Türkiye 2 Yıllık	13,50	363,0	353,0
Türkiye 10 Yıllık	12,78	50,0	295,0
ABD 2 Yıllık	3,99	-0,4	-43,3
ABD 10 Yıllık	3,50	-1,4	-38,1
Almanya 2 Yıllık	2,62	5,0	-10,8
Almanya 10 Yıllık	2,33	3,6	-24,2
Döviz Piyasaları	Veri (08:45)	Değişim (%)	Yılbaşı Değişim (%)
USD/TRY	19,51	0,03	4,27
EUR/TRY	21,45	-0,19	7,08
GBP/TRY	24,61	-0,10	8,75
EUR/USD	1,10	-0,10	2,74
USD/JPY	134,90	-0,14	3
Dolar Endeksi (DXY)	101,44	-0,07	-2,01
Emtia	Veri (08:45)	Değişim (%)	Yılbaşı Değişim (%)
Altın (\$/ons)	2.027,30	0,28	11,17
Gram Altın (TL)	1.271,51	0,32	15,92
Gümüş (\$/ons)	25,60	0,18	6,99
Brent (\$/varil)	76,48	-0,04	-9,3

BIST100 Yükselenler	Kapanış	Günlük Değ. (%)	Hacim (Mln TL)
ISCTR	11,71	9,95%	2.105,42
TSKB	4,21	9,92%	285,19
GARAN	27,84	9,18%	1.415,30
DOHOL	8,90	8,31%	904,59
TKNSA	16,50	8,27%	57,07
AKBNK	16,49	8,20%	1.493,48
YKBNK	9,91	7,72%	1.755,67
KRDMD	14,43	7,53%	2.566,22
BASGZ	12,50	7,30%	70,69
SKBNK	2,24	6,67%	352,42

BIST100 Düşenler	Kapanış	Günlük Değ. (%)	Hacim (Mln TL)
FENER	51,85	-7,58%	337,65
ALFAS	274,50	-5,93%	552,40
KERVET	8,39	-5,20%	62,39
GESAN	48,60	-3,48%	643,79
PSGYO	4,79	-2,44%	51,93
KMPUR	73,95	-2,25%	66,22
CCOLA	245,40	-1,96%	159,41
BRYAT	813,00	-1,33%	59,51
SASA	94,00	-1,21%	898,20

BIST100 Hacmi Artanlar	Hacim Değişim	Kapanış	Günlük Değ. (%)
FENER	130,9%	51,85	-7,58
CCOLA	47,4%	245,40	-1,96
DOHOL	46,4%	8,90	8,31
ASUZU	38,7%	137,80	4,63
AGHOL	28,7%	95,80	4,41

BIST100 Hacmi Azalanlar	Hacim Değişim	Kapanış	Günlük Değ. (%)
OYAKC	-83,4%	29,50	3,51
KONYA	-79,4%	2.498,60	2,83
ISDMR	-78,2%	27,16	3,35
BIOEN	-76,1%	14,10	1,00
KZBGY	-74,2%	15,15	1,75

***Hacim değişimleri son 3 aylık ortalamaya göre hesaplanmıştır.**

PHİLLİP PORTFÖY FONLARI					
Fon adı	BİRİNCİ HİSSE SENEDİ FONU	Fon adı	BİRİNCİ SERBEST FON	Fon adı	PARA PİYASASI FONU
Fon Kodu	PPB	Fon Kodu	PPS	Fon Kodu	PJL
Birim Pay Fiyatı	2,674409	Birim Pay Fiyatı	1,213817	Birim Pay Fiyatı	1,354493
2022 yılı başından bu yana getiri	177,63%	Halka Arz Getiri	21,38%	Yılıklandırılmış Getiri	24,60%
Fon Alış Valörü	T+1	Fon Alış Valörü	T+1	Fon Alış Valörü	T+0
Fon Satış Valörü	T+2	Fon Satış Valörü	T+2	Fon Satış Valörü	T+0

Burada yer alan yatırım bilgi, yorum ve tavsiyeleri yatırım danışmanlığı kapsamında değildir. Yatırım danışmanlığı hizmeti, yetkili kuruluşlar tarafından kişilerin risk ve getiri tercihleri dikkate alınarak kişiye özel sunulmaktadır. Burada yer alan yorum ve tavsiyeler ise genel niteliktedir. Bu tavsiyeler mali durumunuz ile risk ve getiri tercihlerinize uygun olmayabilir. Bu nedenle, sadece burada yer alan bilgilere dayanarak yatırım kararı verilmesi beklentilerinize uygun sonuçlar doğurmayabilir

HİSSELER	PİVOT DESTEKLER					PİVOT DİRENÇLER			HİSSELER	PİVOT DESTEKLER					PİVOT DİRENÇLER		
	Destek 1	Destek 2	Destek 3	Kapanış	Pivot	Direnç 1	Direnç 2	Direnç 3		Destek 1	Destek 2	Destek 3	Kapanış	Pivot	Direnç 1	Direnç 2	Direnç 3
AEFES	63,62	61,63	60,42	65,60	64,83	66,82	68,03	70,02	KARSN	7,35	7,13	7,03	7,56	7,45	7,67	7,77	7,99
AGHOL	93,20	90,60	89,30	95,80	94,50	97,10	98,40	101,00	KCAER	13,13	12,88	12,65	13,39	13,36	13,61	13,84	14,09
AKBNK	15,62	14,74	14,24	16,49	16,12	17,00	17,50	18,38	KCHOL	77,27	73,93	72,07	80,60	79,13	82,47	84,33	87,67
AKFGY	3,09	3,01	2,98	3,16	3,12	3,20	3,23	3,31	KERVY	8,00	7,62	7,18	8,39	8,44	8,82	9,26	9,64
AKSA	57,97	56,88	56,17	59,05	58,68	59,77	60,48	61,57	KLRHO	19,66	18,42	16,89	20,90	21,19	22,43	23,96	25,20
AKSEN	27,13	26,55	26,25	27,72	27,43	28,01	28,31	28,89	KMPUR	72,13	70,32	67,68	73,95	74,77	76,58	79,22	81,03
ALARK	54,18	52,62	51,83	55,75	54,97	56,53	57,32	58,88	KONTR	111,00	107,50	105,10	114,50	113,40	116,90	119,30	122,80
ALBRK	2,46	2,37	2,32	2,55	2,51	2,60	2,65	2,74	KONYA	2411,77	2324,93	2280,87	2498,60	2455,83	2542,67	2586,73	2673,57
ALFAS	267,83	261,17	251,63	274,50	277,37	284,03	293,57	300,23	KORDS	58,53	56,07	54,63	61,00	59,97	62,43	63,87	66,33
ALKIM	25,73	25,13	24,63	26,32	26,23	26,83	27,33	27,93	KOZAA	31,21	30,11	29,41	32,30	31,91	33,01	33,71	34,81
ARCLK	90,08	88,07	86,88	92,10	91,27	93,28	94,47	96,48	KOZAL	16,07	15,54	15,20	16,59	16,41	16,94	17,28	17,81
ASELS	40,57	39,51	38,77	41,64	41,31	42,37	43,11	44,17	KRDMD	13,85	13,27	12,90	14,43	14,22	14,80	15,17	15,75
ASUZU	132,27	126,73	121,47	137,80	137,53	143,07	148,33	153,87	KZBGY	14,84	14,54	14,36	15,15	15,02	15,32	15,50	15,80
AYDEM	12,06	11,81	11,66	12,32	12,21	12,46	12,61	12,86	MAVI	103,90	101,50	99,70	106,30	105,70	108,10	109,90	112,30
BAGFS	21,95	21,13	20,73	22,76	22,35	23,17	23,57	24,39	MGROS	172,67	167,43	164,57	177,90	175,53	180,77	183,63	188,87
BASGZ	11,84	11,17	10,77	12,50	12,24	12,91	13,31	13,98	ODAS	5,22	5,00	4,88	5,44	5,34	5,56	5,68	5,90
BERA	9,17	8,83	8,64	9,51	9,36	9,70	9,89	10,23	OTKAR	773,33	726,67	703,33	820,00	796,67	843,33	866,67	913,33
BIMAS	158,03	153,87	151,03	162,20	160,87	165,03	167,87	172,03	OYAKC	28,53	27,55	27,07	29,50	29,01	29,99	30,47	31,45
BIOEN	13,70	13,29	13,01	14,10	13,98	14,39	14,67	15,08	PETKM	12,28	11,96	11,77	12,61	12,47	12,79	12,98	13,30
BRYAT	790,40	767,80	742,60	813,00	815,60	838,20	863,40	886,00	PGSUS	429,53	411,17	400,33	447,90	440,37	458,73	469,57	487,93
BUCIM	4,86	4,74	4,66	4,98	4,94	5,06	5,14	5,26	PSGYO	4,73	4,67	4,56	4,79	4,84	4,90	5,01	5,07
CCOLA	241,10	236,80	231,20	245,40	246,70	251,00	256,60	260,90	SAHOL	38,00	36,80	36,08	39,20	38,72	39,92	40,64	41,84
CEMTS	35,67	34,13	33,31	37,20	36,49	38,03	38,85	40,39	SASA	92,02	90,03	87,82	94,00	94,23	96,22	98,43	100,42
CIMSA	78,95	76,15	74,55	81,75	80,55	83,35	84,95	87,75	SELEC	27,16	26,28	25,80	28,04	27,64	28,52	29,00	29,88
DOAS	116,20	114,20	112,90	118,20	117,50	119,50	120,80	122,80	SISE	37,43	36,45	35,91	38,40	37,97	38,95	39,49	40,47
DOHOL	8,31	7,71	7,35	8,90	8,67	9,27	9,63	10,23	SKBNK	2,12	2,00	1,93	2,24	2,19	2,31	2,38	2,50
ECILC	26,66	25,58	25,04	27,74	27,20	28,28	28,82	29,90	SMRTG	58,33	55,22	52,23	61,45	61,32	64,43	67,42	70,53
EGEEN	3986,97	3842,13	3724,17	4131,80	4104,93	4249,77	4367,73	4512,57	SNGYO	2,30	2,27	2,24	2,34	2,33	2,36	2,39	2,42
EKGYO	5,33	5,12	5,00	5,55	5,45	5,66	5,78	5,99	SOKM	32,13	30,55	29,55	33,72	33,13	34,71	35,71	37,29
ENJSA	26,83	25,79	25,27	27,86	27,35	28,39	28,91	29,95	TAVHL	66,28	64,47	63,28	68,10	67,47	69,28	70,47	72,28
ENKAI	25,03	24,29	23,89	25,78	25,43	26,17	26,57	27,31	TCELL	31,76	31,04	30,66	32,48	32,14	32,86	33,24	33,96
ERBOS	101,67	98,73	97,17	104,60	103,23	106,17	107,73	110,67	THYAO	127,37	121,93	119,07	132,80	130,23	135,67	138,53	143,97
EREGL	30,15	29,67	29,29	30,62	30,53	31,01	31,39	31,87	TKFEN	27,55	26,61	26,11	28,50	28,05	28,99	29,49	30,43
EUREN	8,54	8,33	8,19	8,74	8,68	8,89	9,03	9,24	TKNSA	15,55	14,61	14,06	16,50	16,10	17,04	17,59	18,53
FENER	50,80	49,75	48,95	51,85	51,60	52,65	53,45	54,50	TMSN	38,67	36,93	36,07	40,40	39,53	41,27	42,13	43,87
FROTO	519,10	508,20	502,60	530,00	524,70	535,60	541,20	552,10	TOASO	179,87	174,83	171,97	184,90	182,73	187,77	190,63	195,67
GARAN	26,05	24,25	23,29	27,84	27,01	28,81	29,77	31,57	TSKB	3,97	3,73	3,61	4,21	4,09	4,33	4,45	4,69
GENIL	42,49	41,67	40,95	43,32	43,21	44,03	44,75	45,57	TTKOM	14,34	14,03	13,80	14,66	14,57	14,88	15,11	15,42
GESAN	47,53	46,46	44,80	48,60	49,19	50,26	51,92	52,99	TTRAK	509,20	492,60	481,00	525,80	520,80	537,40	549,00	565,60
GLYHO	6,57	6,38	6,28	6,75	6,67	6,86	6,96	7,15	TUKAS	11,99	11,67	11,52	12,30	12,14	12,46	12,61	12,93
GSDHO	2,56	2,50	2,46	2,63	2,60	2,66	2,70	2,76	TUPRS	64,72	62,68	61,27	66,75	66,13	68,17	69,58	71,62
GUBRF	214,50	208,50	204,40	220,50	218,60	224,60	228,70	234,70	TURSG	9,24	8,99	8,82	9,50	9,41	9,66	9,83	10,08
GWIND	13,94	13,43	13,12	14,45	14,25	14,76	15,07	15,58	ULKER	28,35	27,37	26,87	29,34	28,85	29,83	30,33	31,31
HALKB	10,08	9,62	9,28	10,54	10,42	10,88	11,22	11,68	ULUUN	22,62	21,98	21,44	23,26	23,16	23,80	24,34	24,98
HEKTS	24,65	24,11	23,65	25,18	25,11	25,65	26,11	26,65	VAKBN	8,01	7,64	7,41	8,37	8,24	8,61	8,84	9,21
IPEKE	21,69	21,09	20,61	22,28	22,17	22,77	23,25	23,85	VESBE	9,86	9,65	9,52	10,07	9,99	10,20	10,33	10,54
ISCTR	10,99	10,27	9,91	11,71	11,35	12,07	12,43	13,15	VESTL	38,82	37,54	36,90	40,10	39,46	40,74	41,38	42,66
ISDMR	26,47	25,77	25,23	27,16	27,01	27,71	28,25	28,95	YKBNK	9,38	8,85	8,53	9,91	9,70	10,23	10,55	11,08
ISGYO	7,43	7,07	6,88	7,80	7,62	7,98	8,17	8,53	YYLGD	24,27	23,55	23,13	25,00	24,69	25,41	25,83	26,55
IZMDC	4,32	4,15	4,05	4,48	4,42	4,59	4,69	4,86	ZOREN	4,06	3,98	3,93	4,15	4,11	4,19	4,24	4,32

Kod	14 Günlük H.O.	50 Günlük H.O.	RSI	StochS	MACD	CCI	Kod	14 Günlük H.O.	50 Günlük H.O.	RSI	StochS	MACD	CCI
AEFES	●	●	●	●	●	●	KARSN	●	●	●	●	●	●
AGHOL	●	●	●	●	●	●	KCAER	●	●	●	●	●	●
AKBNK	●	●	●	●	●	●	KCHOL	●	●	●	●	●	●
AKFGY	●	●	●	●	●	●	KERVY	●	●	●	●	●	●
AKSA	●	●	●	●	●	●	KLRHO	●	●	●	●	●	●
AKSEN	●	●	●	●	●	●	KMPUR	●	●	●	●	●	●
ALARK	●	●	●	●	●	●	KONTR	●	●	●	●	●	●
ALBRK	●	●	●	●	●	●	KORDS	●	●	●	●	●	●
ALGYO	●	●	●	●	●	●	KOZAA	●	●	●	●	●	●
ALKIM	●	●	●	●	●	●	KOZAL	●	●	●	●	●	●
ARCLK	●	●	●	●	●	●	KRDMD	●	●	●	●	●	●
ASELS	●	●	●	●	●	●	KZBGY	●	●	●	●	●	●
ASUZU	●	●	●	●	●	●	MAVI	●	●	●	●	●	●
AYDEM	●	●	●	●	●	●	MGROS	●	●	●	●	●	●
BAGFS	●	●	●	●	●	●	NTHOL	●	●	●	●	●	●
BASGZ	●	●	●	●	●	●	ODAS	●	●	●	●	●	●
BERA	●	●	●	●	●	●	OTKAR	●	●	●	●	●	●
BIMAS	●	●	●	●	●	●	OYAKC	●	●	●	●	●	●
BIOEN	●	●	●	●	●	●	PETKM	●	●	●	●	●	●
BRYAT	●	●	●	●	●	●	PGSUS	●	●	●	●	●	●
BUCIM	●	●	●	●	●	●	PSGYO	●	●	●	●	●	●
CCOLA	●	●	●	●	●	●	SAHOL	●	●	●	●	●	●
CEMTS	●	●	●	●	●	●	SASA	●	●	●	●	●	●
CIMSA	●	●	●	●	●	●	SELEC	●	●	●	●	●	●
DOAS	●	●	●	●	●	●	SISE	●	●	●	●	●	●
DOHOL	●	●	●	●	●	●	SKBNK	●	●	●	●	●	●
ECILC	●	●	●	●	●	●	SMRTG	●	●	●	●	●	●
EGEEN	●	●	●	●	●	●	SNGYO	●	●	●	●	●	●
EKGYO	●	●	●	●	●	●	SOKM	●	●	●	●	●	●
ENJSA	●	●	●	●	●	●	TAVHL	●	●	●	●	●	●
ENKAI	●	●	●	●	●	●	TCELL	●	●	●	●	●	●
ERBOS	●	●	●	●	●	●	THYAO	●	●	●	●	●	●
EREGL	●	●	●	●	●	●	TKFEN	●	●	●	●	●	●
EUREN	●	●	●	●	●	●	TKNSA	●	●	●	●	●	●
FENER	●	●	●	●	●	●	TMSN	●	●	●	●	●	●
FROTO	●	●	●	●	●	●	TOASO	●	●	●	●	●	●
GARAN	●	●	●	●	●	●	TSKB	●	●	●	●	●	●
GESAN	●	●	●	●	●	●	TSPOR	●	●	●	●	●	●
GLYHO	●	●	●	●	●	●	TTKOM	●	●	●	●	●	●
GSDHO	●	●	●	●	●	●	TTRAK	●	●	●	●	●	●
GUBRF	●	●	●	●	●	●	TUKAS	●	●	●	●	●	●
GWIND	●	●	●	●	●	●	TUPRS	●	●	●	●	●	●
HALKB	●	●	●	●	●	●	TURSG	●	●	●	●	●	●
HEKTS	●	●	●	●	●	●	ULKER	●	●	●	●	●	●
IPEKE	●	●	●	●	●	●	VAKBN	●	●	●	●	●	●
ISCTR	●	●	●	●	●	●	VESBE	●	●	●	●	●	●
ISDMR	●	●	●	●	●	●	VESTL	●	●	●	●	●	●
ISFIN	●	●	●	●	●	●	YKBNK	●	●	●	●	●	●
ISGYO	●	●	●	●	●	●	YYLGD	●	●	●	●	●	●
JANTS	●	●	●	●	●	●	ZOREN	●	●	●	●	●	●