

Endeks	%	Değer	Pariteler	%	Değer	Y. Dışı Vadeli	%	Değer			
BIST100	↑	2,74	5197,4	DolarTL	→	0,00	18,89	S&P500	↑	0,06	3990,25
BIST30	↑	3,18	5739,4	EuroTL	↓	-0,21	19,99	Altın Ons/\$	↓	-0,2	1813,58
BIST30 Y.Vade	↑	3,6	5773,5	EuroDolar	↓	-0,21	1,06	Ham Petrol	↑	0,28	75,94

### KAP Haberleri

### KAP Haberleri

- ☀️ **AKBNK**, hisse başına net 1,56 TL kâr payı dağıtımını genel kurul onayınca sunacak. Genel kurul kabul ederse ödeme 30 Mart tarihinde gerçekleşecek. (P.Değ: 90,1 Milyar TL, F/K: 1,5)
- ☀️ **AKSA**, bazı basın yayın kuruluşlarında, deprem güçlendirme çalışmaları kapsamında DowAksa'nın üretmiş olduğu karbon elyafların kullanılacağı ve bu yönde yeni anlaşmaların sağlandığına dair haberlerin gerçeği yansıtmadığını, son gelişmeler çerçevesinde alınmış bir karar veya imzalanmış bir anlaşma olmadığını, tesisin tam kapasite çalışarak mevcut sözleşme ve taahhütlerini yerine getirdiği bildirildi. (P.Değ: 30,5 Milyar TL, F/K: 8,9)
- ☀️ **ASTOR**, "Dicle Elektrik Dağıtım A.Ş". tarafından gerçekleştirilen iki ayrı "Muhtelif Güçte Transformatör Alımı İş'i" ihalesine katıldı ve her iki ihadede en avantajlı fiyatı vererek 1. oldu. İhalelerin toplam bedeli vergiler hariç 8.825.000 ABD dolarıdır. İhale sonucunun kesinleşmesi için, Dicle Elektrik Dağıtım A.Ş. ihale komisyonunun kararı beklenecektir. ASTOR'un ilk dokuz aylık hasılatı 4,6 Milyar TL'dir. (P.Değ: 37,0 Milyar TL, F/K: 27,3)
- ☀️ **BIOEN**, Birleşik Arap Emirlikleri menşeli "BEEAH" şirketi ile enerji verimliliği ve Ar-Ge çalışmalarının geliştirilmesi amacıyla entegre atık yönetim tesisleri alanında muhtemel projeler için ortak yatırım ve sözleşme fırsatlarını ortaklaşa belirleme konusunda iyi niyet mektubu imzaladı. (P.Değ: 8,0 Milyar TL, F/K: 138,6)

- ☀️ **CCOLA** hisse başına 2,54 TL nakit temettünün 22 Mayıs'ta dağıtılması genel kurulun onayına sunulacak. (P.Değ: 46,8 Milyar TL, F/K: 10,8)
- ☀️ **RHEAG**, Fransa'da kurulu Jitrois SA'ya yatırım yapma kararı aldı. Jitrois, sermeysini %20 oranında arttıracak ve artırılan bu payı RHEAG 1 Milyon Euro bedelle satın alacak. Jitrois'in geliştirmiş olduğu deri işleme teknolojisinin Türkiye'ye transfer edilerek üretimin bir kısmının Türkiye'ye kaydırılması planlanıyor.
- ☀️ **CTTRAK**, %87,50 oranında bedelsiz sermaye artırımına karar verdi. (P.Değ: 30,5 Milyar TL, F/K: 10,3)
- ☀️ **TUREX**, "ŞİŞE CAM FABRİKALARI A.Ş". ve "ŞİŞECAM OTOMOTİV A.Ş". ile ek protokol ile personel taşımacılığı sözleşmesi yeniledi. Ek protokol süresi 31.12.2023 tarihine kadar olup Sözleşme bedeli yıl içerisindeki fiyat farkları ile beraber yaklaşık 200.000.000 TL + KDV olarak öngörülmekte. Şirketin son dört çeyrek hasılatı 806 Milyon TL'dir. (P.Değ: 3,1 Milyar TL, F/K: 96,0)

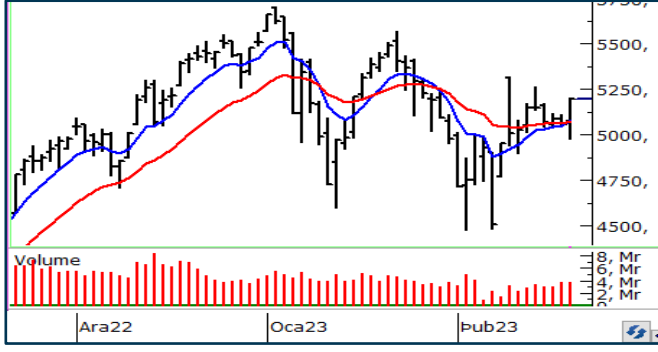
### Önemli Haberler

- Asya-Pasifik piyasaları karışık seyreliyor. Avusturya endeksi %0,47 artıda, Japonya Nikkei 225 endeksi yatay seyreliyor. Çin'de Shanghai endeksi %0,32 Çin Bileşik ise %0,07 artıda seyreliyor. Hong Kong endeksi %0,60 eksidede. Güney Kore'de ise endeks %0,32 artıda.

☀️ Seans öncesi ve seans içerisinde açıklanan haberler , ☀️ Seans sonrası açıklanan haberler

Yasal Uyarı: Burada yer alan yatırım bilgi, yorum ve tavsiyeleri yatırım danışmanlığı kapsamında değildir. Yatırım danışmanlığı hizmeti, yetkili kuruluşlar tarafından kişilerin risk ve getiri tercihleri dikkate alınarak kişiye özel sunulmaktadır. Burada yer alan yorum ve tavsiyeler ise genel niteliktedir. Bu tavsiyeler mali durumunuz ile risk ve getiri tercihlerinize uygun olmayabilir. Bu nedenle, sadece burada yer alan bilgilere dayanarak yatırım kararı verilmesi beklentilerinize uygun sonuçlar doğurmayabilir.

## BIST100 Teknik Analiz



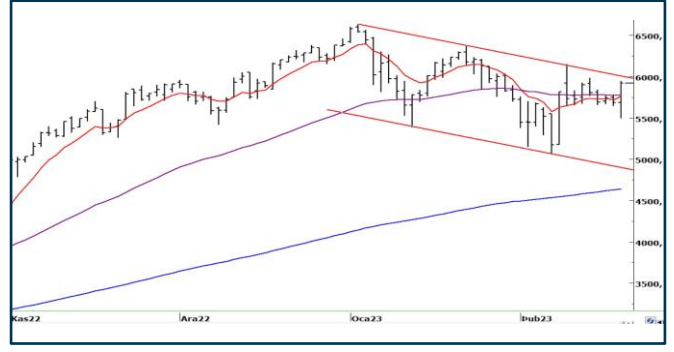
Bist100 endeksi Pazartesi gününü %2,74 yükselişle 5197 puanda tamamladı.

Azalan kanalın belirlediği 5270 en yakın direnç bölgesi olarak karşımıza çıkıyor. Endeks 5270 direncini aşabilirse 5600 direncine doğru yükselişini sürdürecektir.

5270 direnci aşılamazsa 5000 desteğine doğru geri çekilmeler yaşanabilir.

50 günlük ortalamanın belirlediği 5000 desteği aşağı kırılmadığı sürece sahip olunan hisse pozisyonlarının korunmasını öneriyoruz.

## VIOP30 Teknik Analiz

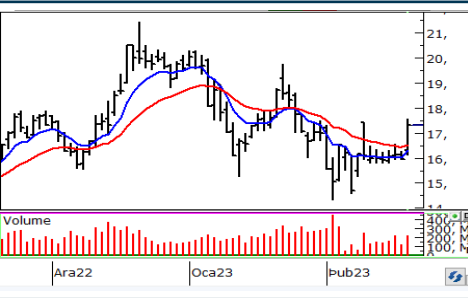


Nisan vade endeks30 sözleşmesi, dünkü sert yükselişi ile 50 günlük ortalama direncinin üzerinde kapandı. Yükseliş sırasında açık pozisyon sayısının 36.000 den fazla artmış olmasını olumlu buluyoruz. Dünkü momentumun azalan trend direncine kadar devam etmesi olağan.

Daha önce direnç olarak çalışan azalan trendin, bugün 6000'de bir kez daha direnç olarak çalışması yüksek olasılık. Bu yüzden 6000'deki trend direncine yaklaştıkça uzun pozisyonlar kapatılabilir.

Bugün için ilk desteğin 5840'da oluşmasını bekliyoruz. 5840'ın altına inilmesi halinde 5760 hedefli veya 6000 direncinin testi halinde 5870 hedefli kısa pozisyon alınabilir.

## Teknik Analiz Hisse Önerileri



### AKBNK

Yükselen dip görüntüsü oluşturan AKBNK yeniden 50 günlük ortalaması üzerinde kapanış aldı.

Hedef Fiyat: 18,15 TL, 19,10 TL

Zarar Kes: 16,60 TL

### FROTO

Hareketli ortalamaları üzerinde fiyatlanan FROTO yükselen dipler oluşturarak yükselişini sürdürmeyi deniyor.

Hedef Fiyat: 585,00 TL, 620,00 TL

Zarar Kes: 532,00 TL

### TAVHL

200 günlük ortalamasından destek bularak kısa vadeli ortalaması üzerinde kapanış aldı.

Hedef Fiyat: 78,50 TL, 82,50 TL

Zarar Kes: 72,30 TL

Yasal Uyarı: Burada yer alan yatırım bilgi, yorum ve tavsiyeleri yatırım danışmanlığı kapsamında değildir. Yatırım danışmanlığı hizmeti, yetkili kuruluşlar tarafından kişilerin risk ve getiri tercihleri dikkate alınarak kişiye özel sunulmaktadır. Burada yer alan yorum ve tavsiyeler ise genel niteliktedir. Bu tavsiyeler mali durumunuz ile risk ve getiri tercihlerinize uygun olmayabilir. Bu nedenle, sadece burada yer alan bilgilere dayanarak yatırım kararı verilmesi beklentilerinize uygun sonuçlar doğurmayabilir.

## Phillip Portföy Yatırım Fonları

### Yatırım Fonu Nedir?

Yatırım fonları, birçok bireysel yatırımcının parasının bir havuzda toplandığı ve onlar adına portföy yönetiminin yapıldığı finansal enstrümanlardır. Fonlar, yatırımcının belirlediği farklı risk ve getiri beklentilerine göre değerlendirilirken; hisse senedi, tahvil, repo, kıymetli madenler, emtia ve mevduat gibi farklı araçlar üzerinden değerlendirilmektedir.

### Yatırım Fonları Nasıl Alınır?

TEFAS'da işlem gören tüm yatırım fonlarını öncelikle PhillipCapital'de yer alan hesabınız üzerinden alabilir veya hesap açarak kolayca erişim sağlayabilirsiniz. Buna ek olarak Türkiye'deki her banka ve aracı kurum platformlarından alım-satım gerçekleştirilebilir.

### PPB / PHILLIP PORTFÖY BİRİNCİ HİSSE SENEDİ FONU

- Fon toplam değerinin en az %80'i devamlı olarak yerli ihraççıların hisse senetlerine yatırılır. Yatırım yapılacak sermaye piyasası araçlarının seçiminde, temel analize dayalı yöntemler kullanarak gelecekte büyüme ve karlılık artışı vadeden, yeni yatırım iştahına sahip ve getirilerini küçük ortaklarıyla paylaşımına açık, yatırımcı dostu yönetimlerce idare edilen şirketlerin hisselerine, teknik analiz yöntemleriyle alım satım seviyeleri tespit edilerek yatırım yapılır.

Birim Pay Fiyatı	<b>2,744306</b>
Günlük Getiri (%)	<b>1,81%</b>
2022 yılı başından bu yana (%)	<b>184,88%</b>
Fon alış valörü	T+1
Fon Satış valörü	T+2

### PPS / PHILLIP PORTFÖY BİRİNCİ SERBEST FON

- Fon, yerli ve yabancı para ve sermaye araçlarının spot ve vadeli fiyatlarının, gün içi fiyat dalgalanmalarından doğan arbitraj fırsatlarını kullanarak yatırımcılarına getiri sağlamayı amaçlar. Fon bu fırsatları değerlendirirken risklerini uygun gördüğü yüksek korelasyonlu yurt içi ve yurt dışı finansal ürünler yardımıyla hedge eder.
- Yatırımcıların fondan maksimum verimi almaları için yatırım vadelerini 6 ay ve üzerinde tutmaları tavsiye olunur.*

Birim Pay Fiyatı	<b>1,182864</b>
Günlük Getiri (%)	<b>-0,17%</b>
Halka Arz Getiri (%)	<b>18,29%</b>
Fon alış valörü	T+1
Fon Satış valörü	T+2

Fon Portföyündeki Varlıklar: BIST payları ve VIOP sözleşmeleri

### PJL / PHILLIP PORTFÖY PARA PİYASASI FONU

- Fon portföyünün tamamı devamlı olarak, vadesine en fazla 184 gün kalmış, likiditesi yüksek para ve sermaye piyasası araçlarından oluşacak ve Fon portföyünün günlük olarak hesaplanan ağırlıklı ortalama vadesi en fazla 45 gün olacaktır.

Birim Pay Fiyatı	<b>1,293491</b>
Günlük Getiri (%)	<b>0,063%</b>
2022 yılı başından bu yana (%)	<b>23,38%</b>
Fon alış valörü	T+0
Fon Satış valörü	T+0

Fon Portföyündeki Varlıklar: Borçlanma Senetleri %52,64, T.Repo %20,76, TPP %19,36, Mevduat %4,79, Özel Sektör Kira Sertifikası %2,45

Yasal Uyarı: Burada yer alan yatırım bilgi, yorum ve tavsiyeleri yatırım danışmanlığı kapsamında değildir. Yatırım danışmanlığı hizmeti, yetkili kuruluşlar tarafından kişilerin risk ve getiri tercihleri dikkate alınarak kişiye özel sunulmaktadır. Burada yer alan yorum ve tavsiyeler ise genel niteliktedir. Bu tavsiyeler mali durumunuz ile risk ve getiri tercihlerinize uygun olmayabilir. Bu nedenle, sadece burada yer alan bilgilere dayanarak yatırım kararı verilmesi beklentilerinize uygun sonuçlar doğurmayabilir.



Net Kar (Milyon TL)				Net Kar (Milyon TL)				Net Kar (Milyon TL)			
Yıldız Pazar Hisseleri				Yıldız Pazar Hisseleri				Ana Pazar Hisseleri			
4. Çeyrek				4. Çeyrek				4. Çeyrek			
	2021	2022	%		2021	2022	%		2021	2022	%
AFYON	-3	81		RYGYO	1.496	8.192	448%	ACSEL	28	40	43%
AGESA	106	177	68%	SELEC	203	720	255%	BEYAZ	15	24	62%
AKBNK	4.783	21.801	356%	SISE	4.945	5.589	13%	BOSSA	173	469	171%
AKCNS	175	361	107%	SNGYO	1.896	3.810	101%	CRDFA	5	13	139%
AKFGY	1.147	800	-30%	TATGD	39	67	73%	CRFSA	-119	-2	
AKGRT	-64	274		TAVHL	-385	30		DERHL	23	12	-49%
AKSA	399	1.383	247%	TKNSA	105	193	84%	DESA	39	119	204%
ALBRK	53	459	766%	TOASO	1.217	3.498	187%	DESPC	28	3	-90%
ALGYO	1.018	2.365	132%	TRILC	-27	8		DITAS	0	25	30985%
ANHYT	265	595	125%	TSGYO	145	1.058	629%	DNISI	18	24	33%
ANSGR	182	635	249%	TSKB	315	1.411	348%	DOCO	-115	0	
ARCLK	790	2.565	225%	TTKOM	1.084	1.011	-7%	DZGYO	80	346	331%
ARENA	25	44	74%	TTRAK	492	1.359	176%	ENSRI	-19	29	
AYGAZ	149	1.901	1172%	TUPRS	1.424	17.589	1135%	ERSU	2	-1	
BRISA	335	510	52%	TURSG	274	424	54%	FADE	-2	27	
BRSAN	-127	795		VAKBN	1.998	8.407	321%	FORMT	-2	9	
BRSAN	-127	795		VESBE	413	-15		HDFGS	-185	459	
CANTE	-59	468		VKGYO	381	1.514	298%	IHAAS	2	17	718%
CEMTS	234	189	-19%	YGGYO	547	2.854	421%	ISGSY	12	731	6094%
EGGUB	15	351	2228%	YKBNK	3.558	17.429	390%	ISYAT	27	27	0%
ENJSA	778	12.122	1457%	ZRGYO	1.178	10.687	807%	KLMSN	-30	0	
FROTO	4.090	8.292	103%	CIMSA	387	457	18%	KRGYO	16	109	566%
GARAN	4.060	19.902	390%	OZKGY	2.955	3.726	26%	KRTEK	49	28	-43%
GEDIK	93	410	339%	BUCIM	239	389	62%	KUYAS	124	181	45%
GWIND	78	234	199%	SDTTR	83	124	49%	LIDFA	17	107	527%
HALKB	1.293	5.849	353%	ALKA	138	64	-54%	MAALT	26	1	-96%
HEKTS	135	186	38%	KONKA	330	362	10%	METUR	-15	13	
HLGYO	351	3.320	845%	DAPGM	96	803	734%	ONCSM	73	5	-93%
INFO	43	151	251%	LOGO	96	63	-35%	ORCAY	0	16	
INVEO	127	1.014	696%	YYLGD	272	204	-25%	OSMEN	21	137	540%
INVES	349	3.404	875%	CCOLA	231	649	181%	OZGYO	604	1.186	96%
ISCTR	6.419	23.527	267%	ALFAS	22	269	1144%	PKART	5	0	-95%
ISFIN	59	184	212%	BOBET	2	272	#####	POLTK	12	19	57%
ISGYO	1.319	8.186	521%	NTGAZ	5	264	4727%	SAFKR	10	22	128%
ISMEN	289	2.300	696%					SEGYO	177	1.352	665%
KAREL	-22	21						SEKFK	36	41	16%
KCAER	31	301	880%					SEYKM	13	17	27%
KCHOL	5.776	27.784	381%					SONME	19	2	-87%
KORDS	270	185	-32%					TDGYO	23	51	125%
KORDS	270	185	-32%					TUCLK	43	21	-51%
KZBGY	-116	3.177						VAKFN	67	237	254%
MARTI	65	0	-100%					VKFYO	1	2	166%
MEDTR	122	59	-51%					YUNSA	28	165	499%
MIATK	20	141	612%					BFREN	9	40	352%
NUHCM	171	1.027	501%					BMSTL	16	37	133%
OTKAR	525	639	22%					SILVR	-11	62	
PNLSN	29	47	61%					AKMGY	592	1.129	91%
PRKAB	20	43	116%					LINK	20	22	12%
PSGYO	-13	1.342						FMIZP	33	6	-83%
RUBNS	29	35	24%					MAKIM	29	52	83%
								EDATA	38	23	-40%

Yasal Uyarı: Burada yer alan yatırım bilgi, yorum ve tavsiyeleri yatırım danışmanlığı kapsamında değildir. Yatırım danışmanlığı hizmeti, yetkili kuruluşlar tarafından kişilerin risk ve getiri tercihleri dikkate alınarak kişiye özel sunulmaktadır. Burada yer alan yorum ve tavsiyeler ise genel niteliktedir. Bu tavsiyeler mali durumunuz ile risk ve getiri tercihlerinize uygun olmayabilir. Bu nedenle, sadece burada yer alan bilgilere dayanarak yatırım kararı verilmesi beklentilerinize uygun sonuçlar doğurmayabilir.

Kod	14	50	RSI	StochS	MACD	CCI	Kod	14	50	RSI	StochS	MACD	CCI
	Günlük H.O.	Günlük H.O.						Günlük H.O.	Günlük H.O.				
AEFES	●	●	●	●	●	●	KARSN	●	●	●	●	●	●
AGHOL	●	●	●	●	●	●	KCAER	●	●	●	●	●	●
AKBNK	●	●	●	●	●	●	KCHOL	●	●	●	●	●	●
AKFGY	●	●	●	●	●	●	KERVT	●	●	●	●	●	●
AKSA	●	●	●	●	●	●	KLRHO	●	●	●	●	●	●
AKSEN	●	●	●	●	●	●	KMPUR	●	●	●	●	●	●
ALARK	●	●	●	●	●	●	KONTR	●	●	●	●	●	●
ALBRK	●	●	●	●	●	●	KORDS	●	●	●	●	●	●
ALGYO	●	●	●	●	●	●	KOZAA	●	●	●	●	●	●
ALKIM	●	●	●	●	●	●	KOZAL	●	●	●	●	●	●
ARCLK	●	●	●	●	●	●	KRDMD	●	●	●	●	●	●
ASELS	●	●	●	●	●	●	KZBGY	●	●	●	●	●	●
ASUZU	●	●	●	●	●	●	MAVI	●	●	●	●	●	●
AYDEM	●	●	●	●	●	●	MGROS	●	●	●	●	●	●
BAGFS	●	●	●	●	●	●	NTHOL	●	●	●	●	●	●
BASGZ	●	●	●	●	●	●	ODAS	●	●	●	●	●	●
BERA	●	●	●	●	●	●	OTKAR	●	●	●	●	●	●
BIMAS	●	●	●	●	●	●	OYAKC	●	●	●	●	●	●
BIOEN	●	●	●	●	●	●	PETKM	●	●	●	●	●	●
BRYAT	●	●	●	●	●	●	PGSUS	●	●	●	●	●	●
BUCIM	●	●	●	●	●	●	PSGYO	●	●	●	●	●	●
CCOLA	●	●	●	●	●	●	SAHOL	●	●	●	●	●	●
CEMTS	●	●	●	●	●	●	SASA	●	●	●	●	●	●
CIMSA	●	●	●	●	●	●	SELEC	●	●	●	●	●	●
DOAS	●	●	●	●	●	●	SISE	●	●	●	●	●	●
DOHOL	●	●	●	●	●	●	SKBNK	●	●	●	●	●	●
ECILC	●	●	●	●	●	●	SMRTG	●	●	●	●	●	●
EGEEN	●	●	●	●	●	●	SNGYO	●	●	●	●	●	●
EKGYO	●	●	●	●	●	●	SOKM	●	●	●	●	●	●
ENJSA	●	●	●	●	●	●	TAVHL	●	●	●	●	●	●
ENKAI	●	●	●	●	●	●	TCELL	●	●	●	●	●	●
ERBOS	●	●	●	●	●	●	THYAO	●	●	●	●	●	●
EREGL	●	●	●	●	●	●	TKFEN	●	●	●	●	●	●
EUREN	●	●	●	●	●	●	TKNSA	●	●	●	●	●	●
FENER	●	●	●	●	●	●	TMSN	●	●	●	●	●	●
FROTO	●	●	●	●	●	●	TOASO	●	●	●	●	●	●
GARAN	●	●	●	●	●	●	TSKB	●	●	●	●	●	●
GESAN	●	●	●	●	●	●	TSPOR	●	●	●	●	●	●
GLYHO	●	●	●	●	●	●	TTKOM	●	●	●	●	●	●
GSDHO	●	●	●	●	●	●	TTRAK	●	●	●	●	●	●
GUBRF	●	●	●	●	●	●	TUKAS	●	●	●	●	●	●
GWIND	●	●	●	●	●	●	TUPRS	●	●	●	●	●	●
HALKB	●	●	●	●	●	●	TURSG	●	●	●	●	●	●
HEKTS	●	●	●	●	●	●	ULKER	●	●	●	●	●	●
IPEKE	●	●	●	●	●	●	VAKBN	●	●	●	●	●	●
ISCTR	●	●	●	●	●	●	VESBE	●	●	●	●	●	●
ISDMR	●	●	●	●	●	●	VESTL	●	●	●	●	●	●
ISFIN	●	●	●	●	●	●	YKBNK	●	●	●	●	●	●
ISGYO	●	●	●	●	●	●	YYLGD	●	●	●	●	●	●
JANTS	●	●	●	●	●	●	ZOREN	●	●	●	●	●	●

Yasal Uyarı: Burada yer alan yatırım bilgi, yorum ve tavsiyeleri yatırım danışmanlığı kapsamında değildir. Yatırım danışmanlığı hizmeti, yetkili kuruluşlar tarafından kişilerin risk ve getiri tercihleri dikkate alınarak kişiye özel sunulmaktadır. Burada yer alan yorum ve tavsiyeler ise genel niteliktedir. Bu tavsiyeler mali durumunuz ile risk ve getiri tercihlerinize uygun olmayabilir. Bu nedenle, sadece burada yer alan bilgilere dayanarak yatırım kararı verilmesi beklentilerinize uygun sonuçlar doğurmayabilir.