

22 Ocak 2024

Açılıştan Kapanışa Piyasalar

BIST	Kapanış 19.01.2024	Günlük Değişim	Yurt Dışı Piyasalar	19.01.2024 (18.10)	22.01.2024 (07:45)	BIST Kapanış Sonrası Değişim
BIST 100	7.996,70	-0,24%	S&P 500 Vadeli	4.817,25	4.882,00	1,34%
BIST 30	8.623,86	-0,29%	Euro Stoxx 50 CFD	4.464,00	4.507,00	0,96%
BIST Banka	9.648,07	-0,27%	ABD 10 Yıllık (bps)	4,19	4,11	-8
BIST Sanayi	11.940,02	0,29%	Brent	79,55	78,19	-1,71%
BIST 30 Yakın Vade	8.953,00	-0,45%	Ons Altın	2.025,97	2.025,33	-0,03%
Türkiye 2 Yıllık (bps)	42,36	37	USDTRY	30,18	30,19	0,03%
Türkiye 10 Yıllık (bps)	27,33	18	Nikkei 225	35.913,72	36.422,83	1,42%

Önemli Haberler

- Türkiye Cumhuriyeti Merkez Bankası'nın** yılın ilk piyasa katılımcı anketinin sonuçlarına göre, ankete katılanların yıl sonu enflasyon beklentisi yüzde 42 oldu.
- Uluslararası kredi derecelendirme kuruluşu Fitch Ratings**, merkez bankalarının 2024'te faiz indirimlerinin sert olmayacağını bildirdi. Fitch'ten yapılan açıklamada, bu yılın sonunda faiz oranlarının hala Kovid-19 salgını öncesi seviyelerin çok üzerinde kalacağı aktarıldı.
- ABD'de** Michigan Üniversitesi'nce ölçülen tüketici güven endeksi, Ocak'ta 78,8'e çıkarak piyasa beklentilerinin üzerinde gerçekleşti. Kısa vadeli enflasyon beklentisi ise 3 yılın en düşük seviyesine indi.

Ekonomik Takvim

Saat	Veri	Beklenti	Önceki
17:00	ECB Başkanı Lagarde Konuşması	-	-

Tedbir Kararları

- KBORU** paylarında VBTS kapsamında 21/02/2024 seans sonuna kadar brüt takas uygulanacaktır.

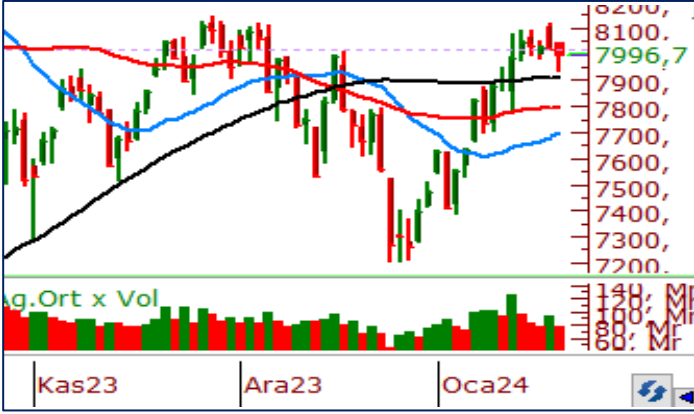
Günlük Hisse Önerileri

- [Günlük hisse önerilerimiz TAVHL, TTKOM ve YKBNK'dir. Önerileri hakkında detayları görmek için tıklayabilirsiniz.](#)

KAP Haberleri

- ⚙️ **ASTOR**, İspanya'da yerleşik bir firma ile 1.182.500 Euro (38.828.806TL) tutarında "transformatör" satış sözleşmesi imzaladı. Yapılan sözleşmenin 2022 yılı hasıllata oranı % 0,53'tür. Şirketin son dört çeyrek hasılatı 11,6 Milyar TL'dir. (P.Değ: 108,4 Milyar TL, F/K: 28,7)
- ⚙️ **FORTE**, Ankara Su ve Kanalizasyon İdaresi Genel Müdürlüğü Bilgi İşlem Dairesi Başkanlığı'nın ihalesinde en iyi fiyatı sunarak birinci olduğu ihale komisyonu tarafından şirkete bildirildi. İhale bedeli, KDV hariç 54.418.200 TL'dir. Şirketin son dört çeyrek hasılatı 509 Milyon TL'dir. (P.Değ: 5,0 Milyar TL, F/K: 37,6)
- Ⓒ **MIPAZ**, hakim ortağı Re-Pie Portföy Yönetimi A.Ş. GSYF, sahip olduğu toplamda %79,46 oranındaki payın satışını gerçekleştirirken, sermayenin %63,32 oranına tekabül eden payları satın alan Enver Çevik, şirketin yeni hakim ortağı oldu.
- Ⓒ **GSDHO**, bağlı ortaklığı GSD Faktoring A.Ş.'nin sermayesinin 400.000.000 TL'ye çıkarılması ile ilgili işlemler tamamlanmış olup, GSD Holding A.Ş.'nin GSD Faktoring A.Ş.'nde sahip olduğu doğrudan ortaklık pay oranı %88,01'den %94,80'e çıktı. (P.Değ: 4,2 Milyar TL, F/K: 4,6)
- Ⓒ **KORDS**, Organik liflerden elde ettiği ürünleri, farklı polimelerle birleştiren "B PREG Kompozit ve Tekstil A.Ş".'nin ("BPREG") sermaye artırımına katılım yoluyla, BPREG'in %10'una denk gelen 25.000 TL nominal değerli payın şirket tarafından 300.000 Euro karşılığında satın alınmasına karar verdi. BPREG'in biyokompozit malzemeleri; otomotiv, mobilite araçları, yat vb deniz araçları, spor aletleri, havacılık, tüketici ürünleri gibi oldukça geniş yelpazede kullanılmakta olup sözleşme doğrultusunda "BPREG" ürün portföyünün Kordsa'nın dünyanın farklı coğrafyalarındaki müşterilerine sunulması planlanmaktadır. (P.Değ: 15,4 Milyar TL, F/K: 81,7)
- *Bültendeki haberler, Kamuyu Aydınlatma Platformu'na saat 08:30'a kadar gelen haberleri kapsamaktadır.

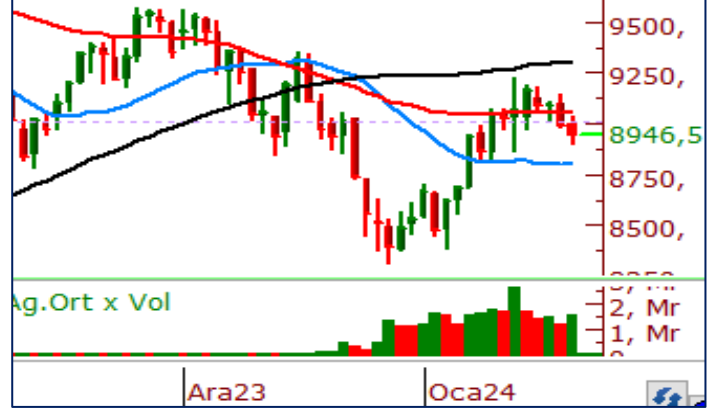
BİST 100 Teknik Analizi



BİST 100 endeksi son işlem gününde 7.937-8.044 puan aralığında hareket ederek günü %0,24 oranında değer kaybıyla 7.997 puandan tamamladı.

BİST 100 endeksi geçtiğimiz haftanın son işlem gününde 8.000 puan üzerinde tutunmaya çalışsa da günü bu seviye üzerinde tamamlayamadı. Son haftalarda oldukça önemli bir psikolojik seviye olan 8.000 seviyesinin altında Cuma günü kapanış gerçekleştirmesi endekste momentum kaybına neden oldu. Son günlerde teknik göstergelerin zayıfladığını gördüğümüz endekste yeni haftada takip edeceğimiz ilk direnç seviyesi 8.000 üzerinde kalıcılık olacaktır. 8.000 üzerinde tutunmaların devamında 8.150-8.250 bölgelerinde doğru alımlar gerçekleşebilir. Hafta içerisinde satışların gelmesi halinde ise destek olarak takip edeceğimiz seviyeler 7.950 ve 7.900 bölgeleri olacaktır.

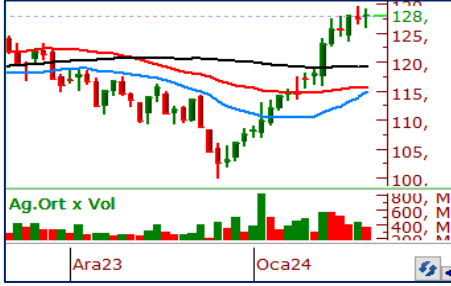
VIOP 30 Teknik Analizi



Şubat Vadeli Endeks 30 kontratı son işlem gününde 8.903-9.038 puan arasında hareket ederek günü 8.953 puandan tamamladı. Akşam seansı kapanışı ise 8.946 puandan gerçekleşti.

Son işlem günlerinde zayıf bir yapı sergileyen Endeks 30 sözleşmesi Cuma günü 10 günlük kısa vadeli ortalaması olan 8.952 puanın altında kapanış gerçekleştirmesi teknik açıdan olumsuz. Teknik göstergelerin de zayıflama emareleri gösterdiği sözleşmede bu hafta içerisinde ilk önce 10 günlük ortalamanın üzerinde tutunmalar takip edilecektir. 8.952 puan üzerinde tutunmanın üzerinde yeniden 9.050 puan bölgelerine doğru alımlar görebiliriz. Endeks sözleşmesi haftaya satıcılar başlar ise takip edeceğimiz ilk destek bölgesi 8.815-8.800 bölgeleri olacaktır.

Teknik Analiz Hisse Önerileri



TAVHL

127,00 TL bölgesinde bulunan yatay direnç bölgesini geçtiğimiz hafta içerisinde aşarak 130,00 TL seviyesine kadar yükselen TAVHL hissesi, 127,00 TL yatay direncinin üzerinde kalmayı sürdürebilirse hissede yükseliş eğiliminin devamı gelebilir.

Hedef Fiyat: 132,50 TL
Zarar Kes: 124,50 TL



TTKOM

28,70 TL yatay direncini aştıktan sonra yükselişlerin hız kazandığını gördüğümüz TTKOM hissesinde teknik göstergeler güç kazanmış durumda. Kısa vadeli ortalamaları üzerinde fiyatlandırmayı sürdüren hissede 29,00 TL üzerinde kalındığı sürece yükseliş momentumu korunabilir.

Hedef Fiyat: 31,40 TL
Zarar Kes: 29,50 TL



YKBNK

Geçtiğimiz haftanın son işlem gününde 10 günlük ortalamasından destek bularak 22,16 TL'den kapanışını gerçekleştiren YKBNK, endeksten pozitif ayrılarak günü pozitif bir biçimde kapamıştı. 22,00 TL bölgesi üzerinde fiyatlandığı sürece hissede yukarı yönlü eğilimin devamı takip edilebilir.

Hedef Fiyat: 23,00 TL
Zarar Kes: 21,60 TL

HİSSELER	PİVOT DESTEKLER					PİVOT DİRENÇLER			HİSSELER	PİVOT DESTEKLER					PİVOT DİRENÇLER		
	Destek 1	Destek 2	Destek 3	Kapanış	Pivot	Direnç 1	Direnç 2	Direnç 3		Destek 1	Destek 2	Destek 3	Kapanış	Pivot	Direnç 1	Direnç 2	Direnç 3
AEFES	133,43	132,17	131,33	134,70	134,27	135,53	136,37	137,63	ISMEN	30,54	30,18	29,62	30,90	31,10	31,46	32,02	32,38
AGHOL	219,83	216,77	212,93	222,90	223,67	226,73	230,57	233,63	IZENR	30,13	29,05	28,17	31,20	31,01	32,09	32,97	34,05
AHGAZ	11,38	10,66	10,30	12,10	11,74	12,46	12,82	13,54	IZMDC	5,98	5,87	5,76	6,10	6,09	6,20	6,31	6,42
AKBNK	40,31	39,69	39,13	40,92	40,87	41,49	42,05	42,67	KARSN	8,86	8,78	8,67	8,93	8,97	9,05	9,16	9,24
AKCNS	159,47	156,93	154,97	162,00	161,43	163,97	165,93	168,47	KAYSE	32,83	32,47	31,93	33,20	33,37	33,73	34,27	34,63
AKFYE	18,40	18,05	17,74	18,76	18,71	19,06	19,37	19,72	KCAER	31,35	30,85	30,33	31,84	31,87	32,37	32,89	33,39
AKSA	86,63	86,07	84,93	87,20	87,77	88,33	89,47	90,03	KCHOL	152,07	150,33	147,77	153,80	154,63	156,37	158,93	160,67
AKSEN	32,71	32,13	31,43	33,28	33,41	33,99	34,69	35,27	KLSER	64,62	63,43	62,72	65,80	65,33	66,52	67,23	68,42
ALARK	95,07	94,13	92,92	96,00	96,28	97,22	98,43	99,37	KMPUR	62,15	61,25	60,00	63,05	63,40	64,30	65,55	66,45
ALBRK	4,06	4,03	3,96	4,10	4,13	4,16	4,23	4,26	KONTR	225,50	219,90	216,30	231,10	229,10	234,70	238,30	243,90
ALFAS	92,87	90,33	88,47	95,40	94,73	97,27	99,13	101,67	KONYA	7226,67	6973,33	6796,67	7480,00	7403,33	7656,67	7833,33	8086,67
ARCLK	128,00	127,30	126,00	128,70	129,30	130,00	131,30	132,00	KORDS	78,62	78,08	77,02	79,15	79,68	80,22	81,28	81,82
ASELS	46,83	46,19	45,29	47,46	47,73	48,37	49,27	49,91	KOZAA	45,81	44,05	43,11	47,56	46,75	48,51	49,45	51,21
ASGYO	15,32	14,88	14,50	15,76	15,70	16,14	16,52	16,96	KOZAL	20,04	19,88	19,72	20,20	20,20	20,36	20,52	20,68
ASTOR	106,87	105,13	102,67	108,60	109,33	111,07	113,53	115,27	KRDMD	24,83	24,61	24,31	25,06	25,13	25,35	25,65	25,87
BERA	11,59	11,48	11,26	11,71	11,81	11,92	12,14	12,25	MAVI	123,87	121,83	118,87	125,90	126,83	128,87	131,83	133,87
BIENY	42,69	41,85	41,27	43,54	43,27	44,11	44,69	45,53	MGROS	367,67	361,58	356,42	373,75	372,83	378,92	384,08	390,17
BIMAS	330,25	325,50	322,00	335,00	333,75	338,50	342,00	346,75	MIATK	33,72	33,34	32,74	34,10	34,32	34,70	35,30	35,68
BIOEN	18,47	18,33	18,07	18,60	18,73	18,87	19,13	19,27	ODAS	8,35	8,25	8,12	8,45	8,48	8,58	8,71	8,81
BOBET	33,45	32,93	32,37	33,98	34,01	34,53	35,09	35,61	OTKAR	441,50	436,75	432,25	446,25	446,00	450,75	455,25	460,00
BRSAN	568,83	554,17	541,33	583,50	581,67	596,33	609,17	623,83	OYAKC	58,63	57,57	56,58	59,70	59,62	60,68	61,67	62,73
BRYAT	2424,67	2381,33	2350,67	2468,00	2455,33	2498,67	2529,33	2572,67	PENTA	18,11	17,86	17,41	18,37	18,56	18,81	19,26	19,51
BUCIM	7,41	7,29	7,21	7,53	7,49	7,61	7,69	7,81	PETKM	19,65	19,49	19,18	19,82	19,96	20,12	20,43	20,59
CANTE	17,12	16,99	16,82	17,25	17,29	17,42	17,59	17,72	PGSUS	706,17	699,33	692,17	713,00	713,33	720,17	727,33	734,17
COLLA	533,67	528,33	524,17	539,00	537,83	543,17	547,33	552,67	QUAGR	3,84	3,81	3,75	3,87	3,90	3,93	3,99	4,02
CIMSA	30,31	29,81	29,37	30,82	30,75	31,25	31,69	32,19	SAHOL	67,65	66,40	65,05	68,90	69,00	70,25	71,60	72,85
CWENE	297,58	295,17	291,08	300,00	301,67	304,08	308,17	310,58	SASA	36,04	34,48	33,10	37,60	37,42	38,98	40,36	41,92
DOAS	238,60	237,10	234,40	240,10	241,30	242,80	245,50	247,00	SDTR	294,83	290,67	283,58	299,00	301,92	306,08	313,17	317,33
DOHOL	12,28	12,10	11,90	12,47	12,48	12,66	12,86	13,04	SISE	47,75	47,49	47,37	48,00	47,87	48,13	48,25	48,51
ECILC	45,57	44,47	43,73	46,68	46,31	47,41	48,15	49,25	SKBNK	4,98	4,90	4,84	5,07	5,04	5,12	5,18	5,26
ECZYT	261,17	257,33	253,67	265,00	264,83	268,67	272,33	276,17	SMRTG	59,15	57,60	56,20	60,70	60,55	62,10	63,50	65,05
EGEEN	10666,67	10558,33	10361,67	10775,00	10863,33	10971,67	11168,33	11276,67	SOKM	53,48	52,77	51,53	54,20	54,72	55,43	56,67	57,38
EKGYO	8,67	8,56	8,40	8,78	8,83	8,94	9,10	9,21	TATEN	36,70	34,90	33,26	38,50	38,34	40,14	41,78	43,58
ENERY	133,60	129,60	126,20	137,60	137,00	141,00	144,40	148,40	TAVHL	126,30	124,60	123,20	128,00	127,70	129,40	130,80	132,50
ENJSA	48,91	48,30	47,38	49,52	49,83	50,44	51,36	51,97	TCELL	63,13	61,92	61,03	64,35	64,02	65,23	66,12	67,33
ENKAI	34,11	33,83	33,37	34,38	34,57	34,85	35,31	35,59	THYAO	248,57	246,88	244,67	250,25	250,78	252,47	254,68	256,37
EREGL	41,79	41,41	40,83	42,16	42,37	42,75	43,33	43,71	TKFEN	38,29	37,97	37,47	38,62	38,79	39,11	39,61	39,93
EUPWR	173,23	171,87	169,63	174,60	175,47	176,83	179,07	180,43	TOASO	227,13	224,97	222,73	229,30	229,37	231,53	233,77	235,93
EUREN	15,33	15,16	14,91	15,51	15,58	15,75	16,00	16,17	TSKB	7,32	7,20	7,03	7,45	7,49	7,61	7,78	7,90
FROTO	792,83	788,67	783,83	797,00	797,67	801,83	806,67	810,83	TTKOM	29,42	28,54	28,06	30,30	29,90	30,78	31,26	32,14
GARAN	62,28	61,02	60,13	63,55	63,17	64,43	65,32	66,58	TTRAK	702,00	697,00	689,50	707,00	709,50	714,50	722,00	727,00
GESAN	70,73	69,57	68,43	71,90	71,87	73,03	74,17	75,33	TUKAS	7,30	7,22	7,11	7,38	7,41	7,49	7,60	7,68
GUBRF	136,07	134,53	132,67	137,60	137,93	139,47	141,33	142,87	TUPRS	138,53	137,77	136,93	139,30	139,37	140,13	140,97	141,73
GWIND	23,83	23,55	23,35	24,10	24,03	24,31	24,51	24,79	ULKER	78,85	77,80	77,15	79,90	79,50	80,55	81,20	82,25
HALKB	12,51	12,44	12,32	12,59	12,63	12,70	12,82	12,89	VAKBN	13,49	13,36	13,13	13,63	13,72	13,85	14,08	14,21
HEKTS	17,19	16,75	16,36	17,62	17,58	18,02	18,41	18,85	VESTL	48,24	47,88	47,50	48,60	48,62	48,98	49,36	49,72
IPEKE	33,71	32,67	32,07	34,76	34,31	35,35	35,95	36,99	YEOTK	209,13	206,47	203,83	211,80	211,77	214,43	217,07	219,73
ISCTR	25,09	24,73	24,21	25,44	25,61	25,97	26,49	26,85	YKBNK	21,87	21,59	21,29	22,16	22,17	22,45	22,75	23,03
ISDMR	34,09	33,79	33,29	34,38	34,59	34,89	35,39	35,69	YYLGD	14,42	14,14	13,91	14,71	14,65	14,93	15,16	15,44
ISGYO	17,22	16,79	16,36	17,65	17,65	18,08	18,51	18,94	ZOREN	4,34	4,31	4,25	4,38	4,40	4,43	4,49	4,52

Kod	14	50	RSI	StochS	MACD	CCI	Kod	14	50	RSI	StochS	MACD	CCI
	Günlük H.O.	Günlük H.O.						Günlük H.O.	Günlük H.O.				
AEFES	●	●	●	●	●	●	ISMEN	●	●	●	●	●	●
AGHOL	●	●	●	●	●	●	IZENR	●	●	●	●	●	●
AHGAZ	●	●	●	●	●	●	IZMDC	●	●	●	●	●	●
AKBNK	●	●	●	●	●	●	KARSN	●	●	●	●	●	●
AKCNS	●	●	●	●	●	●	KAYSE	●	●	●	●	●	●
AKFYE	●	●	●	●	●	●	KCAER	●	●	●	●	●	●
AKSA	●	●	●	●	●	●	KCHOL	●	●	●	●	●	●
AKSEN	●	●	●	●	●	●	KLSER	●	●	●	●	●	●
ALARK	●	●	●	●	●	●	KMPUR	●	●	●	●	●	●
ALBRK	●	●	●	●	●	●	KONTR	●	●	●	●	●	●
ALFAS	●	●	●	●	●	●	KONYA	●	●	●	●	●	●
ARCLK	●	●	●	●	●	●	KORDS	●	●	●	●	●	●
ASELS	●	●	●	●	●	●	KOZAA	●	●	●	●	●	●
ASGYO	●	●	●	●	●	●	KOZAL	●	●	●	●	●	●
ASTOR	●	●	●	●	●	●	KRDMD	●	●	●	●	●	●
BERA	●	●	●	●	●	●	MAVI	●	●	●	●	●	●
BIENY	●	●	●	●	●	●	MGROS	●	●	●	●	●	●
BIMAS	●	●	●	●	●	●	MIATK	●	●	●	●	●	●
BIOEN	●	●	●	●	●	●	ODAS	●	●	●	●	●	●
BOBET	●	●	●	●	●	●	OTKAR	●	●	●	●	●	●
BRSAN	●	●	●	●	●	●	OYAKC	●	●	●	●	●	●
BRYAT	●	●	●	●	●	●	PENTA	●	●	●	●	●	●
BUCIM	●	●	●	●	●	●	PETKM	●	●	●	●	●	●
CANTE	●	●	●	●	●	●	PGSUS	●	●	●	●	●	●
COLLA	●	●	●	●	●	●	QUAGR	●	●	●	●	●	●
CIMSA	●	●	●	●	●	●	SAHOL	●	●	●	●	●	●
CWENE	●	●	●	●	●	●	SASA	●	●	●	●	●	●
DOAS	●	●	●	●	●	●	SDTTR	●	●	●	●	●	●
DOHOL	●	●	●	●	●	●	SISE	●	●	●	●	●	●
ECILC	●	●	●	●	●	●	SKBNK	●	●	●	●	●	●
ECZYT	●	●	●	●	●	●	SMRTG	●	●	●	●	●	●
EGEEN	●	●	●	●	●	●	SOKM	●	●	●	●	●	●
EKGYO	●	●	●	●	●	●	TATEN	●	●	●	●	●	●
ENERY	●	●	●	●	●	●	TAVHL	●	●	●	●	●	●
ENJSA	●	●	●	●	●	●	TCELL	●	●	●	●	●	●
ENKAI	●	●	●	●	●	●	THYAO	●	●	●	●	●	●
EREGL	●	●	●	●	●	●	TKFEN	●	●	●	●	●	●
EUPWR	●	●	●	●	●	●	TOASO	●	●	●	●	●	●
EUREN	●	●	●	●	●	●	TSKB	●	●	●	●	●	●
FROTO	●	●	●	●	●	●	TTKOM	●	●	●	●	●	●
GARAN	●	●	●	●	●	●	TTRAK	●	●	●	●	●	●
GESAN	●	●	●	●	●	●	TUKAS	●	●	●	●	●	●
GUBRF	●	●	●	●	●	●	TUPRS	●	●	●	●	●	●
GWIND	●	●	●	●	●	●	ULKER	●	●	●	●	●	●
HALKB	●	●	●	●	●	●	VAKBN	●	●	●	●	●	●
HEKTS	●	●	●	●	●	●	VESTL	●	●	●	●	●	●
IPEKE	●	●	●	●	●	●	YEOTK	●	●	●	●	●	●
ISCTR	●	●	●	●	●	●	YKBNK	●	●	●	●	●	●
ISDMR	●	●	●	●	●	●	YYLGD	●	●	●	●	●	●
ISGYO	●	●	●	●	●	●	ZOREN	●	●	●	●	●	●