

Endeks	%	Değer	Pariteler	%	Değer	Y. Dışı Vadeli	%	Değer			
BIST100	↑	0,4	3582,0	DolarTL	↑	0,05	18,59	S&P500	↓	-0,52	3606,25
BIST30	↑	0,14	3920,7	EuroTL	↓	-0,19	18,00	Altın Ons/\$	↓	-0,26	1664,24
BIST30 Y.Vade	↓	-0,02	3996,8	EuroDolar	↓	-0,20	0,97	Ham Petrol	↓	-0,1	89,71

## KAP Haberleri

- C BIOEN** ve bağlı ortaklıkları karbon sertifikasyonu (VERRA ve ICR) ve karbon varlıklarının satışı için VERRA ile Mundo Verde Climate SA ile anlaşma imzaladı. Anılan sözleşme uyarınca BIOEN ve bağlı ortaklıklarının VERRA standardı altında geliştirilecek toplam 4.000.000 tCO2e karbon kredisi Mundo Verde Climate SA aracılığı ile satılacak. Geliştirilecek olan 4.000.000 tCO2e karbon kredisinin 20.000.000 ABD Doları tutarında varlık yaratması ve en geç 30.12.2022 tarihine kadar, asgari olarak 5.000.000 ABD Doları tutarında gelir elde edileceği öngörülmüyor. BIOEN'in son 4 çeyrek hasılatı 790 milyon TL'di. (P.Değ: 6,7 Milyar TL, F/K: 940,5)
- C COSMO**, her türlü elektrikli ve elektronik otomasyonlu panoların, orta gerilim ve zayıf akım panolarının imalatını gerçekleştiren Panel Smart Elektromekanik A.Ş.'nin sermayesinin %85'ini sermaye artırım yolu ile 8,5 milyon TL bedelle satın aldı. Alınan varlığın COSMO'nun aktif toplamına oranı %14'tir. (P.Değ: 0,3 Milyar TL, F/K: 62,6)
- C GEDZA**'nın fabrika çatıları üzerine GES yatırım projesi kapsamında Osmangazi Elektrik Dağıtım A.Ş.'ye yapmış olduğu başvuru kabul edildi. (P.Değ: 0,6 Milyar TL, F/K: 7,8)
- ☼ **GRSEL**'in %100 bağlı ortaklığı Gürsel Taşımacılık A.Ş.'nin Ürdün'deki iştiraki olan Jordanian and Turkish for Public Bus Management and Operation Company 'nin 2019 yılından bu yana Ürdün'de devam ettirmekte olduğu şehir içi ulaşım hizmetinin 2. fazı için dosyalar ihale makamına teslim edildi. İhalenin olumlu sonuçlanması halinde halen 135 araçla yapılmakta olan iş büyüklüğü 135 araç artarak 270 araca çıkacak. (P.Değ: 1,1 Milyar TL, F/K: 11,2)
- ☼ **ESCOM**'un %100 bağlı ortaklığı Alesta Teknoloji Yatırım A.Ş.'nin 29.03.2021 tarihinde 7 milyon TL şirket değerlemesi ile %5 oranında iştirak ettiği Artiox Teknoloji Yazılım A.Ş.'nin değerlemesi 18 ay içinde 54,5 kat artışla 277,5 milyon TL'ye ulaştı. Alesta Teknoloji Yatırım A.Ş. yatırımlara katılarak Artiox A.Ş.'deki %5 payını korudu. (P.Değ: 1,3 Milyar TL, F/K: 12,4)
- C ECILC**'in %99,92 bağlı ortaklığı EİP Eczacıbaşı İlaç Pazarlama AŞ, ABD merkezli Sesen Bio ile "Vicineum" markalı ilacın lisans ve dağıtımını için Ağustos 2021'de yaptığı sözleşmeyi sonlandırdı. Sesen Bio, 18 Temmuz 2022'de "Vicineum'un ABD'de klinik geliştirme çalışmalarını kendi isteğiyle durdurma kararı vermişti. (P.Değ: 12,1 Milyar TL, F/K: 14,8)
- C HEKTS**, %44,18 bedelsiz ve %150 bedelli sermaye artırımını 12 Ekim'de gerçekleştirecek. Bedelli sermaye artırımına ilişkin rüçhan hakları 26 Ekim'e kadar kullanılabilir. (P.Değ: 55,7 Milyar TL, F/K: 85,7)
- ☼ **IHEVA**, hava temizleme cihazı ve ultraviyole sterilizasyon sistemlerinin test çalışmaları tamamlanmış olup, teknik dosya ile T.C. Sağlık Bakanlığı'na müracaat etti. (P.Değ: 0,4 Milyar TL, F/K: 3,8)
- ☼ **PEKGY**, Yönetim Kurulu Başkanına ait 65 milyon adet payın borsada işlem görebilir nitelik kazanması için MKK'ya başvurdu. (söz konusu paylar çıkarılmış sermayenin %9,7'e, fiili dolaşımdaki payların %15,9'a denk gelmektedir). (P.Değ: 1,6 Milyar TL, F/K: 4,1)

## KAP Haberleri

- C SAHOL**, yenilebilir enerji ve iklim teknolojileri alanlarında yatırım yapmak üzere Sabancı İklim Teknolojileri A.Ş. unvanlı yeni bir şirket kurdu. Söz konusu şirket, ABD'nin önde gelen girişim sermayesi fon yönetim şirketlerinden biri olan Safar Partners ile uzun vadeli stratejik ortaklık kurarak Safar Partners'in çeşitli fonlarına ve bu sayede Safar Partners ağındaki start-up'lara doğrudan yatırım yapma hakkı elde etti. Sabancı İklim Teknolojileri AŞ aynı zamanda Delaware merkezli Sabancı Renewables Inc. şirketi kurarak ABD'de 272 MW'lık güneş enerjisi santrali kurulmasına ilişkin proje lisans alımını tamamladı. Söz konusu santral projesinin 2024 yılı ortasında tamamlanması hedeflenmektedir. (P.Değ: 59,2 Milyar TL, F/K: 2,4)
- ☼ **SMRTG**, Kuzey Doğu Anadolu bölgesinde yerleşik bir Kamu Kurumuna ait GES'in tam teşekküllü malzemesi ve montajı işi ihalesine en uygun olan 32,28 milyon TL'lik fiyat teklifini vermiş ve 29.09.2022'de sözleşme davetini almış olup 10.10.2022'de sözleşmeyi imzaladı. SMRTG'nin son 4 çeyrek hasılatı 1,15 milyar TL'di. (P.Değ: 12,0 Milyar TL, F/K: 76,3)
- C SMRTG**, yurtiçinde yerleşik büyük bir müşteri ile mühendislik ve proje yönetimi, inşaat işleri ve kurulum süpervizörlüğü, malzeme temini işi için 230,5 milyon TL (KDV hariç) bedelli sözleşme imzaladı. SMRTG'nin son 4 çeyrek hasılatı 1,15 milyar TL'di.
- ☼ **TCELL**, 3Ç22'ye ait finansal sonuçlarını 03.11.2022'de yayınlayacak. (P.Değ: 51,4 Milyar TL, F/K: 9,4)
- ☼ **ULUUN**, 16.06.2022'de devre dışında bırakmış olduğu Samsung Tekkeköy'de bulunan 500 Ton/Gün kapasiteli merkez fabrikasında artan talebi nedeniyle üretime tekrar başladı. (P.Değ: 6,0 Milyar TL, F/K: 9,6)

## Genel Kurul, Sermaye Artırımı ve Temettüleri

- GEREL**'in genel kurulu bugün gerçekleşecek.

## Tedbir Kararları

- CANTE**, **IZFAS** ve **KUYAS** payları VBTS kapsamında 11/10/2022 seans başından 10/11/2022 seans sonuna kadar açığa satışa ve kredili işlemlere konu edilemeyecek.
- KMPUR** ve **SEKFK** paylarında VBTS kapsamında 11/10/2022 seans başından 10/11/2022 seans sonuna kadar brüt takas uygulanacak.

## Önemli Haberler

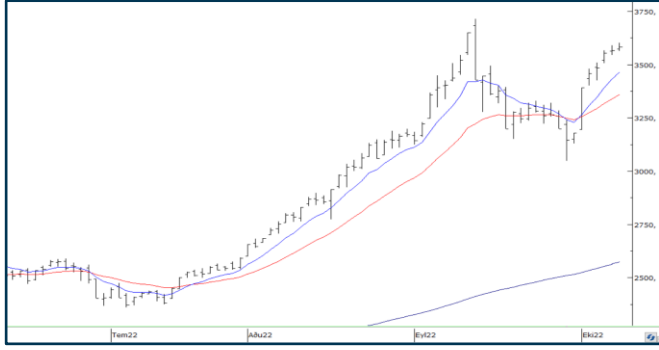
- Fed Başkan Yardımcısı Lael Brainard, daha önce şahin mesajlar veren Fed üyelerinin aksine küresel riskleri de yakından takip ettiğini belirterek daha temkinli mesajlar verdi. JPMorgan CEO'su Dimon ABD'nin resesyona gireceğini öngördü. Tahvil getirileri küresel çapta yükseliyor. ABD 10-yıllık tahvil faizi bu sabah %3,996'dan işlem görüyor. Asya hisse piyasalarında ise karışık seyrin hakim. Japonya %2,70 gerilerken, Çin Şanghay %0,08 artıda seyreliyor.

☼ Seans öncesi ve seans içerisinde açıklanan haberler

☼ Seans sonrası açıklanan haberler

Yasal Uyarı: Burada yer alan yatırım bilgi, yorum ve tavsiyeleri yatırım danışmanlığı kapsamında değildir. Yatırım danışmanlığı hizmeti, yetkili kuruluşlar tarafından kişilerin risk ve getiri tercihleri dikkate alınarak kişiye özel sunulmaktadır. Burada yer alan yorum ve tavsiyeler ise genel niteliktedir. Bu tavsiyeler mali durumunuz ile risk ve getiri tercihlerinize uygun olmayabilir. Bu nedenle, sadece burada yer alan bilgilere dayanarak yatırım kararı verilmesi beklentilerinize uygun sonuçlar doğurmayabilir.

## BIST100 Teknik Analiz



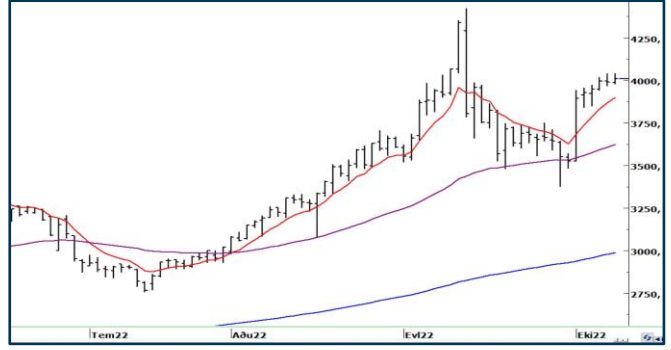
Bist100 endeksi Pazartesi gününü %0,40 yükselişle 3582 puanda tamamladı. Endeks ilk denemede 3600 direncini aşamadı.

Endeks 3600 direncini aşabilirse 3640 ve 3675 dirençlerine doğru ilerleyişini sürdürecektir.3500 en yakın destek olarak karşımıza çıkıyor.

3500 altında 8 günlük ortalama (3465) ve 21 günlük ortalama (3360) hedefli geri çekilmeler yaşanabilir.

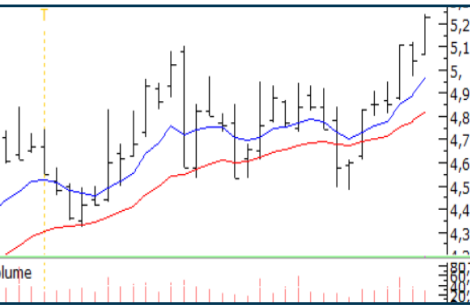
8 günlük üssel ortalamanın geçtiği 3465 kırılmadığı sürece sahip olunan hisse pozisyonlarının korunmasını öneriyoruz.

## VIOP30 Teknik Analiz



Ekim vade Endeks30 sözleşmesi cuma günü olduğu gibi dün de 4000 puan etrafında dalgalandı. Sözleşme, son üç günde kararsız bir görüntü verse de henüz Sat sinyalleri oluşmadı. Kısa vadeli ortalamaların belirlediği 3900 aşağı kırılmadığı sürece uzun pozisyonların korunmasını öneriyoruz. 3985 desteği gücünü önemli ölçüde kaybetti. Bugün için 3985 desteğinin altına inilirse 3900 desteğini hedefleyen sert bir düşüş gerçekleşebilir. Bugün için dirençler 4020 ve 4040'da oluşacaktır.

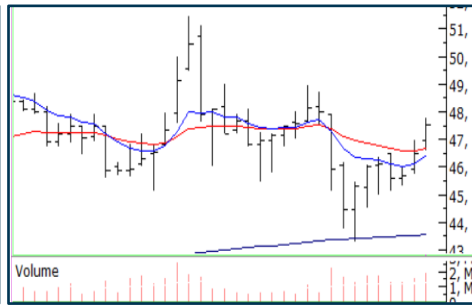
## Teknik Analiz Hisse Önerileri



### GSDHO

Hareketli ortalamaları üzerinde zirve tazeleyen GSDHO yükselişini sürdürmeyi deniyor.

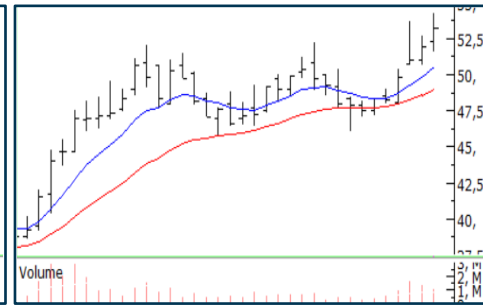
Hedef Fiyat: 5,40 TL, 5,70 TL  
Zarar Kes: 5,04 TL



### LOGO

Azalan trend kanalı direncini aşan LOGO pozitif trend oluşturmayı deniyor.

Hedef Fiyat: 49,10 TL, 51,40 TL  
Zarar Kes: 45,60 TL



### MIATK

Yükselen kanal içerisinde ilerleyişini sürdüren MIATK 52,35 direnci üzerinde kapanış olarak olumlu trendini sürdürmeyi deniyor.

Hedef Fiyat: 55,50 TL, 59,20 TL  
Zarar Kes: 51,00 TL

Yasal Uyarı: Burada yer alan yatırım bilgi, yorum ve tavsiyeleri yatırım danışmanlığı kapsamında değildir. Yatırım danışmanlığı hizmeti, yetkili kuruluşlar tarafından kişilerin risk ve getiri tercihleri dikkate alınarak kişiye özel sunulmaktadır. Burada yer alan yorum ve tavsiyeler ise genel niteliktedir. Bu tavsiyeler mali durumunuz ile risk ve getiri tercihlerinize uygun olmayabilir. Bu nedenle, sadece burada yer alan bilgilere dayanarak yatırım kararı verilmesi beklentilerinize uygun sonuçlar doğurmayabilir.

## Phillip Portföy Yatırım Fonları

### Yatırım Fonu Nedir?

Yatırım fonları, birçok bireysel yatırımcının parasının bir havuzda toplandığı ve onlar adına portföy yönetiminin yapıldığı finansal enstrümanlardır. Fonlar, yatırımcının belirlediği farklı risk ve getiri beklentilerine göre değerlendirilirken; hisse senedi, tahvil, repo, kıymetli madenler, emtia ve mevduat gibi farklı araçlar üzerinden değerlendirilmektedir.

### Yatırım Fonları Nasıl Alınır?

TEFAS'da işlem gören tüm yatırım fonlarını öncelikle PhillipCapital'de yer alan hesabınız üzerinden alabilir veya hesap açarak kolayca erişim sağlayabilirsiniz. Buna ek olarak Türkiye'deki her banka ve aracı kurum platformlarından alım-satım gerçekleştirilebilir.

### PPB / PHILLIP PORTFÖY BİRİNCİ HİSSE SENEDİ FONU

- Fon toplam değerinin en az %80'i devamlı olarak yerli ihraççıların hisse senetlerine yatırılır. Yatırım yapılacak sermaye piyasası araçlarının seçiminde, temel analize dayalı yöntemler kullanılarak gelecekte büyüme ve karlılık artışı vadeden, yeni yatırım iştahına sahip ve getirilerini küçük ortaklarıyla paylaşımına açık, yatırımcı dostu yönetimlerce idare edilen şirketlerin hisselerine, teknik analiz yöntemleriyle alım satım seviyeleri tespit edilerek yatırım yapılır.

Birim Pay Fiyatı	<b>2.094624</b>
Günlük Getiri (%)	<b>1.21%</b>
Yılbaşından bu yana (%)	<b>117.44%</b>
Fon alış valörü	T+1
Fon Satış valörü	T+2

### PPS / PHILLIP PORTFÖY BİRİNCİ SERBEST FON

- Fon, yerli ve yabancı para ve sermaye araçlarının spot ve vadeli fiyatlarının, gün içi fiyat dalgalanmalarından doğan arbitraj fırsatlarını kullanarak yatırımcılarına getiri sağlamayı amaçlar. Fon bu fırsatları değerlendirirken risklerini uygun gördüğü yüksek korelasyonlu yurt içi ve yurt dışı finansal ürünler yardımıyla hedge eder.
- Yatırımcıların fondan maksimum verimi almaları için yatırım vadelerini 6 ay ve üzerinde tutmaları tavsiye olunur.*

Birim Pay Fiyatı	<b>1.100212</b>
Günlük Getiri (%)	<b>0.22%</b>
Halka Arz Getiri (%)	<b>10.02%</b>
Fon alış valörü	T+1
Fon Satış valörü	T+2

Fon Portföyündeki Varlıklar: BIST payları ve VIOP sözleşmeleri

### PJL / PHILLIP PORTFÖY PARA PİYASASI FONU

- Fon portföyünün tamamı devamlı olarak, vadesine en fazla 184 gün kalmış, likiditesi yüksek para ve sermaye piyasası araçlarından oluşacak ve Fon portföyünün günlük olarak hesaplanan ağırlıklı ortalama vadesi en fazla 45 gün olacaktır.

Birim Pay Fiyatı	<b>1.199518</b>
Günlük Getiri (%)	<b>0.052%</b>
Yılbaşından bu yana (%)	<b>14.41%</b>
Fon alış valörü	T+0
Fon Satış valörü	T+0

Fon Portföyündeki Varlıklar: Borçlanma Senetleri %52,64, T.Repo %20,76, TPP %19,36, Mevduat %4,79, Özel Sektör Kira Sertifikası %2,45

Yasal Uyarı: Burada yer alan yatırım bilgi, yorum ve tavsiyeleri yatırım danışmanlığı kapsamında değildir. Yatırım danışmanlığı hizmeti, yetkili kuruluşlar tarafından kişilerin risk ve getiri tercihleri dikkate alınarak kişiye özel sunulmaktadır. Burada yer alan yorum ve tavsiyeler ise genel niteliktedir. Bu tavsiyeler mali durumunuz ile risk ve getiri tercihlerinize uygun olmayabilir. Bu nedenle, sadece burada yer alan bilgilere dayanarak yatırım kararı verilmesi beklentilerinize uygun sonuçlar doğurmayabilir.

Kod	14	50	RSI	StochS	MACD	CCI	Kod	14	50	RSI	StochS	MACD	CCI
	Günlük H.O.	Günlük H.O.						Günlük H.O.	Günlük H.O.				
AEFES	●	●	●	●	●	●	KARSN	●	●	●	●	●	●
AGHOL	●	●	●	●	●	●	KARTN	●	●	●	●	●	●
AKBNK	●	●	●	●	●	●	KCHOL	●	●	●	●	●	●
AKFGY	●	●	●	●	●	●	KONTR	●	●	●	●	●	●
AKSA	●	●	●	●	●	●	KORDS	●	●	●	●	●	●
AKSEN	●	●	●	●	●	●	KOZAA	●	●	●	●	●	●
ALARK	●	●	●	●	●	●	KOZAL	●	●	●	●	●	●
ALBRK	●	●	●	●	●	●	KRDMD	●	●	●	●	●	●
ALGYO	●	●	●	●	●	●	LOGO	●	●	●	●	●	●
ALKIM	●	●	●	●	●	●	MAVI	●	●	●	●	●	●
ARCLK	●	●	●	●	●	●	MGROS	●	●	●	●	●	●
ASELS	●	●	●	●	●	●	NTHOL	●	●	●	●	●	●
AYDEM	●	●	●	●	●	●	NUGYO	●	●	●	●	●	●
BAGFS	●	●	●	●	●	●	ODAS	●	●	●	●	●	●
BASGZ	●	●	●	●	●	●	OTKAR	●	●	●	●	●	●
BERA	●	●	●	●	●	●	OYAKC	●	●	●	●	●	●
BIMAS	●	●	●	●	●	●	PETKM	●	●	●	●	●	●
BRYAT	●	●	●	●	●	●	PGSUS	●	●	●	●	●	●
BUCIM	●	●	●	●	●	●	PRKAB	●	●	●	●	●	●
CCOLA	●	●	●	●	●	●	PSGYO	●	●	●	●	●	●
CEMTS	●	●	●	●	●	●	QUAGR	●	●	●	●	●	●
CIMSA	●	●	●	●	●	●	SAHOL	●	●	●	●	●	●
DEVA	●	●	●	●	●	●	SASA	●	●	●	●	●	●
DOAS	●	●	●	●	●	●	SELEC	●	●	●	●	●	●
DOHOL	●	●	●	●	●	●	SISE	●	●	●	●	●	●
ECILC	●	●	●	●	●	●	SKBNK	●	●	●	●	●	●
EGEEN	●	●	●	●	●	●	SMRTG	●	●	●	●	●	●
EKGYO	●	●	●	●	●	●	SNGYO	●	●	●	●	●	●
ENJSA	●	●	●	●	●	●	SOKM	●	●	●	●	●	●
ENKAI	●	●	●	●	●	●	TAVHL	●	●	●	●	●	●
ERBOS	●	●	●	●	●	●	TCELL	●	●	●	●	●	●
EREGL	●	●	●	●	●	●	THYAO	●	●	●	●	●	●
FROTO	●	●	●	●	●	●	TKFEN	●	●	●	●	●	●
GARAN	●	●	●	●	●	●	TMSN	●	●	●	●	●	●
GENIL	●	●	●	●	●	●	TOASO	●	●	●	●	●	●
GESAN	●	●	●	●	●	●	TRGYO	●	●	●	●	●	●
GLYHO	●	●	●	●	●	●	TSKB	●	●	●	●	●	●
GOZDE	●	●	●	●	●	●	TSPOR	●	●	●	●	●	●
GSDHO	●	●	●	●	●	●	TTKOM	●	●	●	●	●	●
GUBRF	●	●	●	●	●	●	TTRAK	●	●	●	●	●	●
GWIND	●	●	●	●	●	●	TUKAS	●	●	●	●	●	●
HALKB	●	●	●	●	●	●	TUPRS	●	●	●	●	●	●
HEKTS	●	●	●	●	●	●	TURSG	●	●	●	●	●	●
IPEKE	●	●	●	●	●	●	ULKER	●	●	●	●	●	●
ISCTR	●	●	●	●	●	●	VAKBN	●	●	●	●	●	●
ISDMR	●	●	●	●	●	●	VESBE	●	●	●	●	●	●
ISFIN	●	●	●	●	●	●	VESTL	●	●	●	●	●	●
ISGYO	●	●	●	●	●	●	YATAS	●	●	●	●	●	●
ISMEN	●	●	●	●	●	●	YKBNK	●	●	●	●	●	●
JANTS	●	●	●	●	●	●	YYLGD	●	●	●	●	●	●

Yasal Uyarı: Burada yer alan yatırım bilgi, yorum ve tavsiyeleri yatırım danışmanlığı kapsamında değildir. Yatırım danışmanlığı hizmeti, yetkili kuruluşlar tarafından kişilerin risk ve getiri tercihleri dikkate alınarak kişiye özel sunulmaktadır. Burada yer alan yorum ve tavsiyeler ise genel niteliktedir. Bu tavsiyeler mali durumunuz ile risk ve getiri tercihlerinize uygun olmayabilir. Bu nedenle, sadece burada yer alan bilgilere dayanarak yatırım kararı verilmesi beklentilerinize uygun sonuçlar doğurmayabilir.