

**1 Ağustos 2023**

## Gündem

Fed Başkanı Powell'ın ekonomide artık durgunluk beklemedikleri söylemi ile Fed Üyesi Neel Kashkari'nin yumuşak inişi başarabileceklerine ilişkin açıklaması, ABD ekonomisine ilişkin resesyon endişelerinin yatışmasına katkı sağladı. Aynı zamanda merkez bankalarına yönelik sıkılaştırma endişelerinin hafiflemesi de küresel risk iştahını destekliyor. Euro Bölgesi'nde 2. çeyrek büyüme verisi beklentilerin hafif üzerinde bir performans ortaya koyarken, çekirdek TÜFE yıllık bazda %5,4 olan piyasa beklentisinin hafif üzerinde %5,5 olarak gerçekleşti. Bugün küresel çapta açıklanacak imalat PMI rakamları piyasaların takibinde yer alacaktır.

## Piyasa Beklentisi

Küresel çapta resesyon ve sıkılaştırma endişelerinin hafiflemesine bağlı olarak geçen hafta küresel hisse piyasalarında oluşan pozitif havanın yeni haftanın ilk işlem gününde de genel olarak korunduğu takip edildi. Bugün Euro Bölgesi ve ABD'de açıklanacak imalat PMI rakamları piyasalardaki fiyatlamalar üzerinde etkili olacaktır. BIST-100 Endeksi'nde yükseliş eğilimi ve zirve yenilemeleri dün de etkisini sürdürdü. ABD borsaları günü sınırlı yükselişlerle tamamlarken, ABD vadeli lerinde bu sabah yataya yakın bir seyir etkili oluyor. Asya piyasalarında karışık bir görünüm hâkim. Avrupa vadeli ler ve CFD kontratları yatay açılışlara işaret ediyor. BIST- 100 Endeksi'nin güne hafif satıcı bir açılışla başlamasını bekliyoruz.

## Ekonomik Takvim

Saat	Veri	Beklenti	Önceki
10:00	Türkiye, İmalat PMI		51,50
11:00	Euro Bölgesi, İmalat PMI	42,7	43,4
11:30	İngiltere, İmalat PMI	45,0	46,5
17:00	ABD, ISM İmalat PMI	46,8	46,0
17:00	ABD, İş İmkanları ve Personel Oranı	9,61 Milyon	9,82 Milyon

## Önemli Haberler

- Avustralya Merkez Bankası, son bir faiz artışı beklentisine karşın bir değişikliğe gitmeyerek politika faizi %4,10 olarak korudu.
- Caixin imalat PMI 50,3 olan beklentinin altında 49,2 olarak açıklandı. Böylece 50,0 eşik değeri altında kaldı.
- Chicago Fed Başkanı Austan Goolsbee, eylül ayındaki toplantıda faiz artırımının belirsiz olduğunu belirtti.
- Bankacılık Düzenleme ve Denetleme Kurumu (BDDK), bankaların sermaye yeterliliğinde kredi risk ağırlıklarını %150'ye çıkarırken taksitlendirmeye de sınırlama getirdi. Havayolları, seyahat acenteleri ve konaklama ile ilgili yurt dışına ilişkin harcamalarda taksit imkânı kaldırıldı.
- Sermaye Piyasası Kurulu (SPK), sosyal medya mecraları ile oluşturulan gruplar üzerinden hisse senedi pazarlayan kişi veya kişiler ile bu kişi ya da kişilere karşı yatırımcıları uyardı.
- ABD Merkez Bankası (Fed), ülkede bankaların ikinci çeyrekte şirketler için kredi şartlarını sıkılaştırdığını belirtti.

## Tedbir Kararları

- ATLAS, DGGYO, INGRM, PCILT, POLTK, SRVGY** payları, VBTS kapsamında 31/08/2023 seans sonuna kadar açığa satışa ve kredili işlemlere konu edilemeyecektir.

## KAP Haberleri

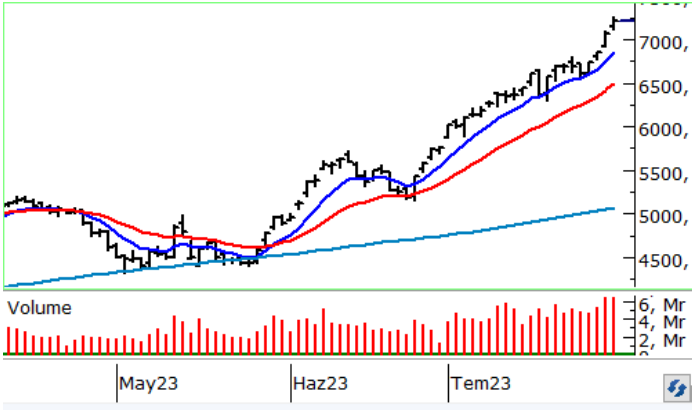
- **AYGAZ**, yılın 2.Çeyreğinde 724 milyon TL net kâr (Beklenti 572 milyon TL) elde eden şirket, yılın ilk yarısını 1,4 milyar TL net kâr ile tamamladı. (P.Değ: 26,1 Milyar TL, F/K: 5,4)
- **TUPRS**, yılın 2.Çeyreğinde 7,2 Milyar TL net kar (Beklenti 6,4 Milyar TL) elde eden şirket, yılın ilk altı ayını 13,96 Milyar TL net kar ile tamamlamış oldu. (P.Değ: 199,2 Milyar TL, F/K: 4,6)
- **TSKB**, yılın 2.Çeyreğinde 1,76 Milyar TL net kar (Beklenti 1,64 Milyar TL) elde eden şirket yılın ilk altı ayını 3,17 Milyar TL net kar ile tamamladı. (P.Değ: 17,0 Milyar TL, F/K: 3,0)
- **TURSG**, yılın 2.Çeyreğinde 2,33 Milyar TL net kar (Beklenti 1,4 Milyar TL) elde eden şirket yılın ilk altı ayını 2,87 Milyar TL net kar ile tamamladı. (P.Değ: 19,2 Milyar TL, F/K: 5,5)
- **ISGYO**, yılın 2.Çeyreğinde 4,7 Milyar TL net kar (Beklenti 4,5 Milyar TL) elde eden şirket yılın ilk altı ayını 4,8 Milyar TL net kar ile tamamladı. (P.Değ: 15,6 Milyar TL, F/K: 1,2)
- **ANHYT**, yılın 2.Çeyreğinde 926 Milyon TL net kar (Beklenti 600 Milyon TL) elde eden şirket yılın ilk altı ayını 1,3 Milyar TL net kar ile tamamladı. (P.Değ: 12,0 Milyar TL, F/K: 5,3)
- **ASTOR**, rekabet kurulu tarafından, güç transformatörü sektöründe faaliyet gösteren bazı teşebbüslerin ihlal edip etmediklerinin tespitine yönelik olarak ASTOR'un da içinde bulunduğu bazı teşebbüsler hakkında soruşturma açılmasına karar verildi. (P.Değ: 111,2 Milyar TL, F/K: 54,4)
- **BIGCH**, şubelerinin enerji ihtiyacını karşılamak amacıyla güneş enerjisi santrali (GES) kurulum ve bakım sözleşmesi imzaladı. Sözleşme kapsamında 1.300.000 ABD doları ödeme yapacak olup 1,749 kWp kapasiteye sahip olacak yatırımın 6-8 ay içinde devreye alınması planlanmaktadır. (P.Değ: 3,5 Milyar TL, F/K: 29,4)
- **BRLSM**, bağlı ortaklığı Solar Santral Enerji A.Ş ile Japonya merkezli bir şirket arasında anahtar teslimli Güneş Enerjisi Santrali kurulumu için KDV hariç toplam 9.100.000 ABD Doları bedelle ön anlaşma yapıldı. Şirketin son dört çeyrek hasılatı 1,6 Milyar TL'dir. (P.Değ: 3,8 Milyar TL, F/K: 16,5)
- **CANTE**, yabancı para birimi cinsinden olan tüm kredileri 31.07.2023 itibariyle kapatıldı. (P.Değ: 17,2 Milyar TL, F/K: 9,7)
- **EKSUN**, yurt dışı bir şirketin açtığı 29.502 ton Buğday Unu Tedariki ihalesine 10.927.372 ABD doları tutarında teklif verdi. (P.Değ: 5,0 Milyar TL, F/K: 18,2)

## KAP Haberleri

- **GENIL**, 03.05.2023 tarihinde duyurduğu hisselerinin tamamı Azerbaycan'a ait olan Azerbaijan Investment Company ("AIC") ile imzaladığı işbirliği anlaşması çerçevesinde dün (31.07.2023) tarihinde GEN, AIC ve SIA Pharmaceutical LLC arasında Azerbaycan'ın ilk ilaç üretim tesisi kurulmasına yönelik bir hissedarlık sözleşmesi imzalandı.GEN ilaç %66, AIC'nin %29, SAI Pharmaceutical LLC'nin ise %5 oranında hissedar olacaktır. (P.Değ: 19,5 Milyar TL, F/K: 19,1)
- **HDFGS**, RNPOL sermayesinde sahip olduğu 301.000 adet payı 19,50 - 20,38 birim fiyat aralığında sattı. Bu işlem ile birlikte şirketin Rainbow Polikarbonat San ve Tic A.Ş.'de payı kalmadı. (P.Değ: 1,1 Milyar TL, F/K: 2,2)
- **KONTR**, Rekabet Kurulu'nca güç transformatörü sektöründe faaliyet gösteren bazı teşebbüslerini ihlal edip etmediklerinin tespitine yönelik olarak aralarında şirketin de bulunduğu bazı teşebbüsler hakkında soruşturma açılmasına karar verildiği hususu şirkete bildirildi. (P.Değ: 42,0 Milyar TL, F/K: 75,0)
- **KOZAL**, Vadesi dolan Kur Korumalı Mevduat (KKM) hesaplarını toplam 1.722.321.666 TL üzerinden vadeleri 3 ve 6 ay olacak şekilde yeniledi. KKM dönüşünden 22.155.972 TL prim geliri elde etti. (P.Değ: 89,7 Milyar TL, F/K: 20,7)
- **LKMNH**, grup bünyesindeki tüm tesislerin lojistik işlerinin yürütülmesi amacıyla tamamı kendisine ait olacak şekilde 1.000.000 TL sermayeli Lokman Hekim Lojistik A.Ş. isimli şirket kurulmasına karar verdi. (P.Değ: 1,0 Milyar TL, F/K: 8,4)
- **NTGAZ**, Türkiye Petrolleri Anonim Ortaklığı'nın açmış olduğu ihaleye vermiş olduğu 1.041.297 ABD Doları tutarındaki teklifin uygun bulunduğu TPAO tarafından şirkete bildirildi. (P.Değ: 3,7 Milyar TL, F/K: 4,7)
- **ODAS**, yabancı para birimi cinsinden olan tüm kredileri 31.07.2023 itibariyle kapatıldı. (P.Değ: 16,7 Milyar TL, F/K: 7,3)
- **RUBNS**, 2800 kWe kapasiteli "Çatı Güneş Enerji Sistemi Elektrik Üretim Tesisi" kurulum çalışmaları tamamlanmış olup üretilen elektrik üretim hatlarında kullanmaya başladı. 3. Etap imalat çalışmaları CWENE tarafından yürütülmeye devam etmektedir. (P.Değ: 2,0 Milyar TL, F/K: 12,6)

\*Bütendeki haberler, Kamuyu Aydınlatma Platformu'na saat 08:30'a kadar gelen haberleri kapsamaktadır

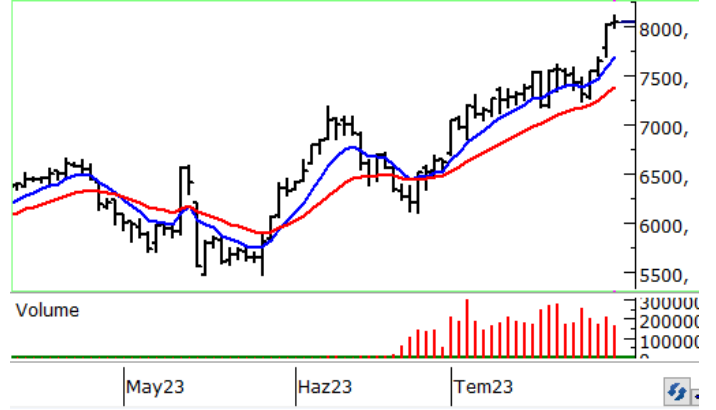
## BIST100 Teknik Analizi



TCMB Enflasyon Raporu sonrasında risk primindeki iyileşmenin katkısıyla geçen haftanın ikinci yarısından itibaren BIST-100 Endeksi'nde yükselişlerin güç kazandığı görülüyor. Tarihi zirvelerin yenilenmeye devam ettiği BIST-100 Endeksi dün günü %2,12 oranında değer kazanımıyla 7.217 puandan tamamladı.

Endekste yeni zirve seviyesi olan 7.257 puan üzerinde 7.320 pivot seviyesi kısa vadeli ilk direnç noktası olup, bu seviyenin aşılması durumunda 7.400 - 7.500 bölgesine doğru yükselişler yaşanabilir. Kısa vadede 7.200 üzerinde tutunmanın sağlanamaması halinde 7.100 ve 7.000 seviyelerine doğru düzeltmeler yaşanabilir. Psikolojik öneme sahip 7.000 seviyesi altında hız kazanan satışlarla 6.800 seviyesi gündeme gelebilir.

## VIOP 30 Teknik Analizi



Ağustos Vadeli Endeks30 sözleşmesi gün içerisinde 7.987 - 8.120 seviyeleri arasında hareket ederek günü %1,01 oranında değer kazanımıyla 8.071 seviyesinden tamamladı. Akşam seans kapanışı da 8.054 puandan gerçekleşti.

Sözleşmede kısa vadede 8.000 puan üzerinde tutunmanın korunması önem taşımaktadır. 8.000 üzerinde kalındığı sürece 8.140 ve 8.250 pivot seviyeleri direnç olarak takip edilebilir. Son günlerdeki güçlü yükselişlerin ardından düzeltmelerin yaşanması ve 8.000 puan altına sarkılması halinde ilk olarak 7.950 - 7.900 bölgesi destek olarak izlenecektir. Bu bölge altında 7.790 ve 7.700 seviyelerine doğru geri çekilmeler gündeme gelebilir. Kısa vadede 7.900 desteği altında kapanışlar görmeden aşağı yönlü pozisyon denemelerini riskli buluyoruz.

## Teknik Analiz Hisse Önerileri

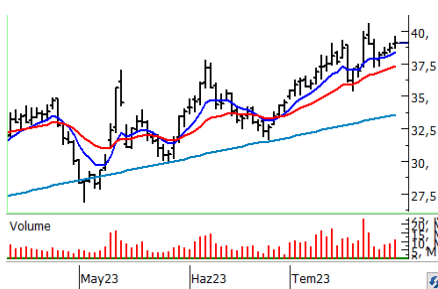


### EREGL

22 Haziran'dan itibaren endekste yaşanan güçlü yükselişlere katılım sağlayamayan EREGL hissinde dün güçlü yükselişler dikkat çekti. Küresel resesyon endişelerinin hafiflemesi demir-çelik sektörünü desteklerken, EREGL günü güçlü bir yükselişle 41,70 TL'den tamamladı.

Hedef Fiyat: 42,95 TL, 43,80 TL

Zarar Kes: 40,45 TL

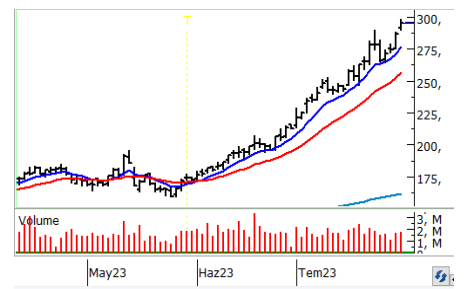


### ULKER

Kısa vadeli ortalamalarını destek edinen ULKER hissesini dün günü yükselişle 39,10 TL'den tamamladı. Hissede son dönemde güçlü bir destek olarak çalışan 14 günlük üssel ortalama (37,89) üzerinde kalındığı sürece yukarı yönlü seyrin devamı beklenebilir.

Hedef Fiyat: 40,30 TL, 41,10 TL

Zarar Kes: 37,80 TL



### MGROS

Son aylarda güçlü bir trendin etkili olduğu MGROS hissesi dün tarihi zirvesini 298,10 TL'ye taşıdı ve günü günü 295,00 TL'den kapattı. 286,50 TL altında bir kapanış yaşanmadığı sürece pozitif görünümün gücünü koruyabileceğini değerlendiriyoruz.

Hedef Fiyat: 303,90 TL, 309,80 TL

Zarar Kes: 286,10 TL

BIST	Kapanış 31.07.2023	Değişim (%)	Yılbaşı Değişim (%)
BIST 100	7.217	2,12	31,00
BIST 30	7.876	1,64	32,48
BIST Banka	6.440	0,43	28,09
BIST Sanayi	11.369	2,71	27,68
BIST 30 Yakın Vade	8.071	1,01	
Yurt Dışı Piyasalar	Veri (08:45)	Değişim (%)	Yılbaşı Değişim (%)
Dow Jones	35.560	0,28	7,28
S&P 500	4.589	0,15	19,52
NASDAQ	14.346	0,21	37,07
Almanya DAX	16.447	-0,14	18,12
Fransa CAC 40	7.498	0,29	15,82
İngiltere FTSE 100	7.699	0,07	3,32
NIKKEI 225	33.478	0,92	28,29
Shangai Comp	3.285	-0,18	6,34
Hang Seng	19.985	-0,47	1,03
Tahvil Piyasaları	Veri (08:45)	Değişim (bps)	Yılbaşı Değişim (bps)
Türkiye 2 Yıllık	15,59	-70,0	562,0
Türkiye 10 Yıllık	18,76	18,0	893,0
ABD 2 Yıllık	4,86	0,4	43,8
ABD 10 Yıllık	3,96	0,1	8,0
Almanya 2 Yıllık	3,04	-1,1	31,2
Almanya 10 Yıllık	2,49	0,1	-8,0
Döviz Piyasaları	Veri (08:45)	Değişim (%)	Yılbaşı Değişim (%)
USD/TRY	26,96	0,10	44,12
EUR/TRY	29,64	0,06	47,97
GBP/TRY	34,60	0,08	52,87
EUR/USD	1,10	-0,04	2,72
USD/JPY	142,78	0,36	9,01
Dolar Endeksi (DXY)	101,98	0,11	-1,49
Emtia	Veri (08:45)	Değişim (%)	Yılbaşı Değişim (%)
Altın (\$/ons)	1.959,15	-0,33	7,43
Gram Altın (TL)	1.698,42	-0,23	54,84
Gümüş (\$/ons)	24,59	-0,66	2,76
Brent (\$/varil)	85,00	-0,48	0,81

BIST100 Yükselenler	Kapanış	Günlük Değ. (%)	Hacim (Mln TL)
<b>AYDEM</b>	19,80	10,00%	366,84
<b>ISDMR</b>	40,48	10,00%	836,24
<b>ALFAS</b>	841,50	10,00%	1.430,19
<b>SMRTG</b>	64,35	10,00%	596,51
<b>ALARK</b>	104,10	9,98%	2.379,74
<b>TOASO</b>	302,00	9,98%	2.916,10
<b>GESAN</b>	94,80	9,98%	1.214,94
<b>KLRHO</b>	15,46	9,96%	180,77
<b>KONTR</b>	209,90	9,95%	1.889,62
<b>TUKAS</b>	11,08	9,92%	795,58

BIST100 Düşenler	Kapanış	Günlük Değ. (%)	Hacim (Mln TL)
<b>GSDHO</b>	5,21	-4,40%	845,93
<b>AKBNK</b>	27,94	-2,17%	5.611,68
<b>YYLGD</b>	34,90	-1,80%	201,27
<b>AKFGY</b>	5,02	-1,57%	272,12
<b>FENER</b>	75,70	-1,56%	251,75
<b>PGSUS</b>	842,60	-1,47%	1.850,07
<b>AEFES</b>	90,05	-1,37%	374,95
<b>SELEC</b>	44,22	-1,29%	140,01
<b>ULUUN</b>	32,94	-1,26%	198,65
<b>TCELL</b>	51,70	-0,96%	3.014,38

BIST100 Hacmi Artanlar	Hacim Değişim	Kapanış	Günlük Değ. (%)
<b>GENIL</b>	407,5%	64,90	3,84
<b>GSDHO</b>	407,5%	5,21	-4,40
<b>IPEKE</b>	368,0%	49,40	7,20
<b>TUKAS</b>	353,1%	11,08	9,92
<b>AYDEM</b>	349,1%	19,80	10,00

BIST100 Hacmi Azalanlar	Hacim Değişim	Kapanış	Günlük Değ. (%)
<b>COLLA</b>	-24,8%	314,70	0,35
<b>BIMAS</b>	-19,3%	216,10	-0,51
<b>FENER</b>	-8,0%	75,70	-1,56
<b>SMRTG</b>	4,8%	64,35	10,00
<b>OYAKC</b>	5,0%	56,00	0,09

**\*Hacim değişimleri son 3 aylık ortalamaya göre hesaplanmıştır.**

**PHİLLİP PORTFÖY FONLARI**

Fon adı	BİRİNCİ HİSSE SENEDİ FONU	Fon adı	BİRİNCİ SERBEST FON	Fon adı	PARA PİYASASI FONU
Fon Kodu	PPB	Fon Kodu	PPS	Fon Kodu	PJL
Birim Pay Fiyatı	4,179674	Birim Pay Fiyatı	1,313707	Birim Pay Fiyatı	1,455648
2022 yılı başından bu yana getiri	333,88%	Halka Arz Getiri (11.05.2022)	31,37%	Yıllıklandırılmış Getiri	30,97%
Fon Alış Valörü	T+1	Fon Alış Valörü	T+1	Fon Alış Valörü	T+0
Fon Satış Valörü	T+2	Fon Satış Valörü	T+2	Fon Satış Valörü	T+0

Burada yer alan yatırım bilgi, yorum ve tavsiyeleri yatırım danışmanlığı kapsamında değildir. Yatırım danışmanlığı hizmeti, yetkili kuruluşlar tarafından kişilerin risk ve getiri tercihleri dikkate alınarak kişiye özel sunulmaktadır. Burada yer alan yorum ve tavsiyeler ise genel niteliktedir. Bu tavsiyeler mali durumunuz ile risk ve getiri tercihlerinize uygun olmayabilir. Bu nedenle, sadece burada yer alan bilgilere dayanılarak yatırım kararı verilmesi beklentilerinize uygun sonuçlar doğurmayabilir

HİSSELER	PİVOT DESTEKLER					PİVOT DİRENÇLER			HİSSELER	PİVOT DESTEKLER					PİVOT DİRENÇLER		
	Destek 1	Destek 2	Destek 3	Kapanış	Pivot	Direnç 1	Direnç 2	Direnç 3		Destek 1	Destek 2	Destek 3	Kapanış	Pivot	Direnç 1	Direnç 2	Direnç 3
AEFES	88,73	87,42	84,78	90,05	91,37	92,68	95,32	96,63	KARSN	11,83	11,64	11,45	12,01	12,02	12,21	12,40	12,59
AGHOL	134,97	131,73	128,97	138,20	137,73	140,97	143,73	146,97	KCAER	19,73	19,25	18,83	20,20	20,15	20,63	21,05	21,53
AKBNK	27,27	26,61	25,61	27,94	28,27	28,93	29,93	30,59	KCHOL	132,00	129,00	126,20	135,00	134,80	137,80	140,60	143,60
AKFGY	4,98	4,94	4,86	5,02	5,06	5,10	5,18	5,22	KERVT	11,14	10,98	10,82	11,29	11,30	11,46	11,62	11,78
AKSA	84,20	81,75	80,35	86,65	85,60	88,05	89,45	91,90	KLRHO	14,38	13,30	12,76	15,46	14,92	16,00	16,54	17,62
AKSEN	38,59	37,65	36,65	39,54	39,59	40,53	41,53	42,47	KMPUR	116,87	114,33	111,37	119,40	119,83	122,37	125,33	127,87
ALARK	98,53	92,97	90,18	104,10	101,32	106,88	109,67	115,23	KONTR	201,83	193,77	189,73	209,90	205,87	213,93	217,97	226,03
ALBRK	3,37	3,32	3,27	3,41	3,42	3,47	3,52	3,57	KONYA	4239,87	4099,93	3919,87	4379,80	4419,93	4559,87	4739,93	4879,87
ALFAS	804,43	767,37	748,83	841,50	822,97	860,03	878,57	915,63	KORDS	87,48	84,77	83,13	90,20	89,12	91,83	93,47	96,18
ALKIM	36,70	35,70	34,60	37,70	37,80	38,80	39,90	40,90	KOZAA	59,30	57,65	55,60	60,95	61,35	63,00	65,05	66,70
ARCLK	152,97	151,53	148,97	154,40	155,53	156,97	159,53	160,97	KOZAL	27,58	27,16	26,38	28,00	28,36	28,78	29,56	29,98
ASELS	73,82	73,03	71,72	74,60	75,13	75,92	77,23	78,02	KRDMD	24,27	23,21	22,51	25,32	24,97	26,03	26,73	27,79
ASUZU	216,67	211,83	206,67	221,50	221,83	226,67	231,83	236,67	KZBGY	20,74	20,44	20,08	21,04	21,10	21,40	21,76	22,06
AYDEM	18,81	17,81	17,32	19,80	19,30	20,30	20,79	21,79	MAVI	85,83	84,42	83,33	87,25	86,92	88,33	89,42	90,83
BAGFS	32,49	31,77	31,03	33,22	33,23	33,95	34,69	35,41	MGROS	290,37	285,73	281,87	295,00	294,23	298,87	302,73	307,37
BASGZ	16,88	16,56	16,26	17,19	17,18	17,50	17,80	18,12	ODAS	11,76	11,59	11,34	11,94	12,01	12,18	12,43	12,60
BERA	14,69	14,50	14,24	14,89	14,95	15,14	15,40	15,59	OTKAR	282,20	276,00	270,30	288,40	287,90	294,10	299,80	306,00
BIMAS	214,27	212,43	208,97	216,10	217,73	219,57	223,03	224,87	OYAKC	54,98	53,97	52,63	56,00	56,32	57,33	58,67	59,68
BIOEN	20,15	19,51	19,19	20,78	20,47	21,11	21,43	22,07	PETKM	17,68	17,36	17,07	17,99	17,97	18,29	18,58	18,90
BRYAT	1891,20	1858,10	1800,80	1924,30	1948,50	1981,60	2038,90	2072,00	PGSUS	833,40	824,20	807,60	842,60	850,00	859,20	875,80	885,00
BUCIM	7,59	7,49	7,32	7,68	7,76	7,86	8,03	8,13	PSGYO	8,20	8,09	8,04	8,30	8,25	8,36	8,41	8,52
CCOLA	310,93	307,17	304,33	314,70	313,77	317,53	320,37	324,13	SAHOL	56,77	55,93	54,97	57,60	57,73	58,57	59,53	60,37
CEMTS	11,14	10,89	10,71	11,40	11,32	11,57	11,75	12,00	SASA	60,27	59,58	58,47	60,95	61,38	62,07	63,18	63,87
CIMSA	184,33	180,17	172,33	188,50	192,17	196,33	204,17	208,33	SELEC	43,77	43,31	42,53	44,22	44,55	45,01	45,79	46,25
DOAS	238,33	229,17	220,63	247,50	246,87	256,03	264,57	273,73	SISE	50,97	48,53	46,97	53,40	52,53	54,97	56,53	58,97
DOHOL	12,77	12,26	11,98	13,29	13,05	13,56	13,84	14,35	SKBNK	3,06	3,00	2,94	3,11	3,12	3,18	3,24	3,30
ECILC	41,75	40,91	40,29	42,60	42,37	43,21	43,83	44,67	SMRTG	62,08	59,82	58,68	64,35	63,22	65,48	66,62	68,88
EGEEN	6262,67	6095,33	5990,67	6430,00	6367,33	6534,67	6639,33	6806,67	SNGYO	3,21	3,11	3,04	3,30	3,28	3,38	3,45	3,55
EKGYO	8,54	8,40	8,25	8,69	8,69	8,83	8,98	9,12	SOKM	44,05	42,63	41,93	45,46	44,75	46,17	46,87	48,29
ENJSA	48,58	46,42	45,33	50,75	49,67	51,83	52,92	55,08	TAVHL	111,53	110,77	109,53	112,30	112,77	113,53	114,77	115,53
ENKAI	33,19	32,77	32,49	33,62	33,47	33,89	34,17	34,59	TCELL	50,78	49,87	48,68	51,70	51,97	52,88	54,07	54,98
ERBOS	157,17	147,63	141,27	166,70	163,53	173,07	179,43	188,97	THYAO	232,40	230,50	228,40	234,30	234,50	236,40	238,50	240,40
EREGL	39,64	37,58	36,40	41,70	40,82	42,88	44,06	46,12	TKFEN	43,97	43,13	42,27	44,82	44,83	45,67	46,53	47,37
EUREN	14,12	14,03	13,88	14,21	14,27	14,36	14,51	14,60	TKNSA	25,39	24,87	24,43	25,92	25,83	26,35	26,79	27,31
FENER	74,73	73,77	72,28	75,70	76,22	77,18	78,67	79,63	TMSN	70,20	68,40	66,85	72,00	71,75	73,55	75,10	76,90
FROTO	936,67	923,73	898,17	949,60	962,23	975,17	1000,73	1013,67	TOASO	288,53	275,07	268,33	302,00	295,27	308,73	315,47	328,93
GARAN	42,68	41,46	40,28	43,90	43,86	45,08	46,26	47,48	TSKB	5,97	5,87	5,74	6,08	6,10	6,20	6,33	6,43
GENIL	61,12	57,33	53,57	64,90	64,88	68,67	72,43	76,22	TTKOM	21,13	20,95	20,73	21,30	21,35	21,53	21,75	21,93
GESAN	92,10	89,40	88,05	94,80	93,45	96,15	97,50	100,20	TTRAK	675,20	647,40	619,80	703,00	702,80	730,60	758,20	786,00
GLYHO	12,71	12,50	12,36	12,92	12,85	13,06	13,20	13,41	TUKAS	10,11	9,13	8,65	11,08	10,59	11,57	12,05	13,03
GSDHO	4,93	4,65	4,19	5,21	5,39	5,67	6,13	6,41	TUPRS	100,70	98,00	96,00	103,40	102,70	105,40	107,40	110,10
GUBRF	306,80	302,00	293,00	311,60	315,80	320,60	329,60	334,40	TURSG	15,89	15,23	14,66	16,56	16,46	17,12	17,69	18,35
GWIND	23,87	23,01	22,43	24,74	24,45	25,31	25,89	26,75	ULKER	38,69	38,27	37,83	39,10	39,13	39,55	39,99	40,41
HALKB	13,78	13,15	12,69	14,41	14,24	14,87	15,33	15,96	ULUUN	32,50	32,06	31,52	32,94	33,04	33,48	34,02	34,46
HEKTS	30,13	29,65	29,11	30,62	30,67	31,15	31,69	32,17	VAKBN	11,45	10,84	10,47	12,07	11,82	12,43	12,80	13,41
IPEKE	47,68	45,95	44,47	49,40	49,16	50,89	52,37	54,10	VESBE	16,68	16,23	15,96	17,13	16,95	17,40	17,67	18,12
ISCTR	14,95	14,80	14,61	15,11	15,14	15,29	15,48	15,63	VESTL	60,87	60,08	58,57	61,65	62,38	63,17	64,68	65,47
ISDMR	38,36	36,24	35,18	40,48	39,42	41,54	42,60	44,72	YKBNK	13,98	13,72	13,57	14,23	14,13	14,39	14,54	14,80
ISGYO	15,58	14,87	14,42	16,30	16,03	16,74	17,19	17,90	YYLGD	34,46	34,02	33,24	34,90	35,24	35,68	36,46	36,90
IZMDC	8,72	8,57	8,39	8,88	8,90	9,05	9,23	9,38	ZOREN	4,19	4,07	3,99	4,30	4,27	4,39	4,47	4,59

Kod	14 Günlük H.O.	50 Günlük H.O.	RSI	StochS	MACD	CCI	Kod	14 Günlük H.O.	50 Günlük H.O.	RSI	StochS	MACD	CCI
AEFES	●	●	●	●	●	●	KARSN	●	●	●	●	●	●
AGHOL	●	●	●	●	●	●	KCAER	●	●	●	●	●	●
AKBNK	●	●	●	●	●	●	KCHOL	●	●	●	●	●	●
AKFGY	●	●	●	●	●	●	KERVY	●	●	●	●	●	●
AKSA	●	●	●	●	●	●	KLRHO	●	●	●	●	●	●
AKSEN	●	●	●	●	●	●	KMPUR	●	●	●	●	●	●
ALARK	●	●	●	●	●	●	KONTR	●	●	●	●	●	●
ALBRK	●	●	●	●	●	●	KORDS	●	●	●	●	●	●
ALGYO	●	●	●	●	●	●	KOZAA	●	●	●	●	●	●
ALKIM	●	●	●	●	●	●	KOZAL	●	●	●	●	●	●
ARCLK	●	●	●	●	●	●	KRDMD	●	●	●	●	●	●
ASELS	●	●	●	●	●	●	KZBGY	●	●	●	●	●	●
ASUZU	●	●	●	●	●	●	MAVI	●	●	●	●	●	●
AYDEM	●	●	●	●	●	●	MGROS	●	●	●	●	●	●
BAGFS	●	●	●	●	●	●	NTHOL	●	●	●	●	●	●
BASGZ	●	●	●	●	●	●	ODAS	●	●	●	●	●	●
BERA	●	●	●	●	●	●	OTKAR	●	●	●	●	●	●
BIMAS	●	●	●	●	●	●	OYAKC	●	●	●	●	●	●
BIOEN	●	●	●	●	●	●	PETKM	●	●	●	●	●	●
BRYAT	●	●	●	●	●	●	PGSUS	●	●	●	●	●	●
BUCIM	●	●	●	●	●	●	PSGYO	●	●	●	●	●	●
CCOLA	●	●	●	●	●	●	SAHOL	●	●	●	●	●	●
CEMTS	●	●	●	●	●	●	SASA	●	●	●	●	●	●
CIMSA	●	●	●	●	●	●	SELEC	●	●	●	●	●	●
DOAS	●	●	●	●	●	●	SISE	●	●	●	●	●	●
DOHOL	●	●	●	●	●	●	SKBNK	●	●	●	●	●	●
ECILC	●	●	●	●	●	●	SMRTG	●	●	●	●	●	●
EGEEN	●	●	●	●	●	●	SNGYO	●	●	●	●	●	●
EKGYO	●	●	●	●	●	●	SOKM	●	●	●	●	●	●
ENJSA	●	●	●	●	●	●	TAVHL	●	●	●	●	●	●
ENKAI	●	●	●	●	●	●	TCELL	●	●	●	●	●	●
ERBOS	●	●	●	●	●	●	THYAO	●	●	●	●	●	●
EREGL	●	●	●	●	●	●	TKFEN	●	●	●	●	●	●
EUREN	●	●	●	●	●	●	TKNSA	●	●	●	●	●	●
FENER	●	●	●	●	●	●	TMSN	●	●	●	●	●	●
FROTO	●	●	●	●	●	●	TOASO	●	●	●	●	●	●
GARAN	●	●	●	●	●	●	TSKB	●	●	●	●	●	●
GESAN	●	●	●	●	●	●	TSPOR	●	●	●	●	●	●
GLYHO	●	●	●	●	●	●	TTKOM	●	●	●	●	●	●
GSDHO	●	●	●	●	●	●	TTRAK	●	●	●	●	●	●
GUBRF	●	●	●	●	●	●	TUKAS	●	●	●	●	●	●
GWIND	●	●	●	●	●	●	TUPRS	●	●	●	●	●	●
HALKB	●	●	●	●	●	●	TURSG	●	●	●	●	●	●
HEKTS	●	●	●	●	●	●	ULKER	●	●	●	●	●	●
IPEKE	●	●	●	●	●	●	VAKBN	●	●	●	●	●	●
ISCTR	●	●	●	●	●	●	VESBE	●	●	●	●	●	●
ISDMR	●	●	●	●	●	●	VESTL	●	●	●	●	●	●
ISFIN	●	●	●	●	●	●	YKBNK	●	●	●	●	●	●
ISGYO	●	●	●	●	●	●	YYLGD	●	●	●	●	●	●
JANTS	●	●	●	●	●	●	ZOREN	●	●	●	●	●	●