

Endeks	%	Değer	Pariteler	%	Değer	Y. Dışı Vadeli	%	Değer			
BIST100	↑	0,25	4668,5	DolarTL	↑	0,12	18,62	S&P500	↑	0,09	3972,25
BIST30	↑	0,57	5096,0	EuroTL	↓	-0,11	19,31	Altın Ons/\$	↓	-0,67	1762,18
BIST30 Y.Vade	↑	0,55	5254,5	EuroDolar	↓	-0,23	1,04	Ham Petrol	↓	-0,97	83,88

KAP Haberleri

- ☪ **ALMAD**, dolaylı olarak %100 bağlı ortaklığı olan ve mevcut durumda herhangi bir ticari faaliyeti olmayan Gürtaş Tarım Enerji Yatırımları A.Ş.'nin %100'ünün yönetim kurulu başkanı M. N. Çevik'e devredilmesine, devir bedelinin değerlendirme raporu sonucu belirlenmesine karar verdi. (P.Değ: 1,6 Milyar TL, F/K: 9,7)
- ☪ **GESAN**, TED Ankara Koleji İncek Kampüsüne çatı öztüketim GES'in yapılması için 2,2 milyon USD bedelli sözleşme imzaladı. GESAN'ın son 4 çeyrek hasılatı 3,45 milyar TL'ydi. (P.Değ: 29,2 Milyar TL, F/K: 55,7)
- ☪ **KOZAL**, 03.11.2022 tarihinde Himmetdede Altın Madeni'ne yakın mesafede bulunan ve ön anlaşmayla devir işlemlerine başladığını açıkladığı ruhsat sahası devri, Maden ve Petrol İşleri Genel Müdürlüğü (MAPEG) tarafından ilgili Bakanlığa sunuldu ve Bakanlık tarafından uygun bulundu. Devir işlemlerine MAPEG'de devam etmektedir. (P.Değ: 37,4 Milyar TL, F/K: 8,8)
- ☪ **LINK**, yatırım amaçlı olarak alınmış olan İstanbul Arnavutköy'deki 6.543 m2 tarlayı satma kararı aldı. Gayrimenkulün değerlendirme raporu sonucu bulunan tutar 11.78 Milyon TL'dir. Şirketin son 4 çeyrek toplam hasılatı 28 Milyon TL'ydi. (P.Değ: 0,6 Milyar TL, F/K: 15,4)
- ☪ **ISSEN** %220 bedelsiz sermaye artırımını için SPK'ya başvurdu. (P.Değ: 9,5 Milyar TL, F/K: 28,9)
- ☪ **SMRTG** %100 bağlı ortaklığı Smart Güneş Enerjisi Ekipmanları AŞ, yurtiçindeki bir müşterisi ile güneş paneli satışına istinaden 2,05 Milyon USD bedelli sözleşme imzaladı. Şirketin son 4 çeyrek hasılatı 1,5 Milyar TL'ydi. (P.Değ: 43,3 Milyar TL, F/K: 225,7)
- ☪ **SUNTK**, Tornado Projesi kapsamında 5 farklı ülkeden 14 kuruluşun katılımı ile anlaşma imzaladı. Tornado Projesi ile yeni nesil biyobazlı su itici kimyasallar geliştirilecek ve aralarında tekstilin de bulunduğu farklı sektörlerde doğrulama faaliyetleri yürütülecek. Proje 01.01.2023 başlayacak olup 36 ay içerisinde tamamlanması hedefleniyor. Sun Tekstil hibe payı 298 bin EUR olacak. (P.Değ: 5,7 Milyar TL, F/K: 12,9)

KAP Haberleri

- ☪ **YAYLA**, Erciyes Kayak Merkezi'nde bulunan 755 adet reklam aracının işletmecilik hakkının 2 yıl süreyle kiraya verilmesi ihalesini kazandı. 2,6 Milyon TL ihale bedeli üzerinden sözleşme imzalanacak. (P.Değ: 0,4 Milyar TL, F/K: 20,3)

Tedbir Kararları

- ☪ **BAKAB, ELITE, IEYHO, ITTFH, KONKA, KRONT, KRPLS, ODAS** ve **PNSLN** payları VBTS kapsamında 17.11.2022 seans başından 16.12.2022 seans sonuna kadar açığa satışa ve kredili işlemlere konu edilemeyecek.

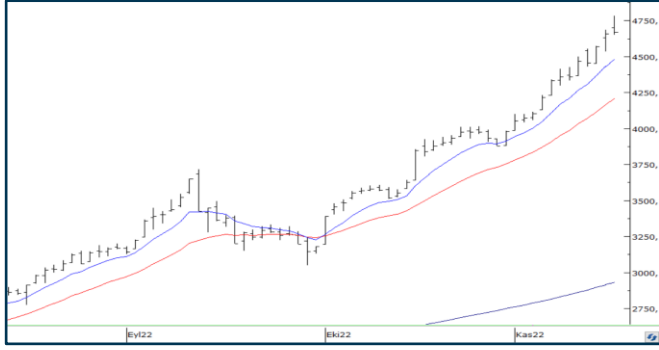
Önemli Haberler

- Tencent'in Meituan'daki 20 milyar doları aşan hissesini azaltacağını açıklamasının ardından Çin teknoloji hisselerinde sert kayıplar yaşandı. Çin Şanghay endeksi %0,76 ve Shenzhen Bileşen %1,32 geriledi. Hong Kong %2,11 değer kaybetti.
- Japon Yenindeki tarihi değer kaybı, Japonya'nın ithalatının 1980'den bu yana en hızlı tempoda artmasına ve ticaret açığının genişlemesine yol açtı. Ülkenin ticaret açığı 2,09 trilyon Yenden 2,16 trilyon Yene yükselerek 2015'ten bu yana en uzun süreli ticaret açığı oldu. Japonya Nikkei 225 endeksi %0,31 geriledi.
- Para politikasına şahin yaklaşımı ile bilinen Fed Üyesi Christopher Waller, faiz artış temposunun 50 baz puana düşürmeye yakın olduğuna işaret etti.

☪ Seans öncesi ve seans içerisinde açıklanan haberler , ☪ Seans sonrası açıklanan haberler

Yasal Uyarı: Burada yer alan yatırım bilgi, yorum ve tavsiyeleri yatırım danışmanlığı kapsamında değildir. Yatırım danışmanlığı hizmeti, yetkili kuruluşlar tarafından kişilerin risk ve getiri tercihleri dikkate alınarak kişiye özel sunulmaktadır. Burada yer alan yorum ve tavsiyeler ise genel niteliktedir. Bu tavsiyeler mali durumunuz ile risk ve getiri tercihlerinize uygun olmayabilir. Bu nedenle, sadece burada yer alan bilgilere dayanarak yatırım kararı verilmesi beklentilerinize uygun sonuçlar doğurmayabilir.

BIST100 Teknik Analiz



Bist100 endeksi 4784 puana kadar yükselse de Çarşamba gününü %0,25 yükselişle 4668 puanda tamamladı. Endeksin gün içindeki kazançlarını geri vererek günü başlangıç seviyesinin altında kapaması teknik açıdan olumsuz.

Bugün için ilk destek seviyesi 4600 olarak karşımıza çıkıyor. Endeks 4600 desteği üzerinde kalabilirse, 4800 ve 4900 hedeflerine doğru ilerleyişini sürdürecektir.

4600 desteği aşağı kırılırsa, 4540 yatay trend desteği ve kısa vadeli ortalamanın geçtiği 4460 desteğine doğru geri çekilmeler yaşanabilir.

Kısa vadeli ortalamanın belirlediği 4460 desteği aşağı kırılmadığı sürece sahip olunan hisse pozisyonlarının korunmasını öneriyoruz.

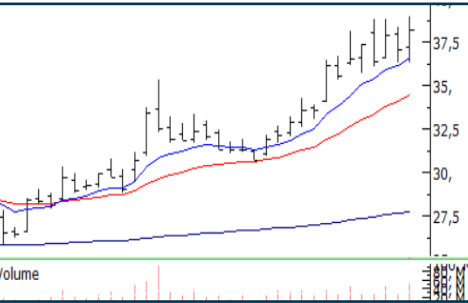
VIOP30 Teknik Analiz



Aralık Vade Endeks30 sözleşmesi seans içinde 5365 puanı görse de kapanışı 5265 seviyesinde gerçekleştirdi. Dünkü kapanışın gün içi en yüksek olan yaklaşık %2 altında olması ve son iki gündeki yükselişte açık pozisyon sayısının azalması yukarı trendin zayıfladığına işaret ediyor.

Bugün için ilk direnç 5265'de oluşacaktır. Sözleşme bu direnci geçecek bir yükseliş yapamazsa 5160 ve 5100 desteklerini hedefleyen kısa pozisyonlar alınabilir. Sözleşme 5000 deki kısa vadeli ortalamasını aşağı kırmadığı sürece gün içi olanlar hariç kısa pozisyon almayı ve taşımayı riskli buluyoruz.

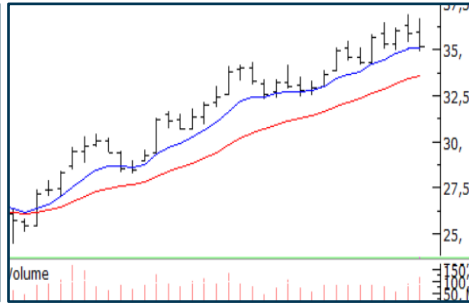
Teknik Analiz Hisse Önerileri



KOZAA

Kısa vadeli ortalamasından destek bularak 38,00 TL direnci üzerinde kapanış alan KOZAA yükselişini sürdürmeyi deniyor.

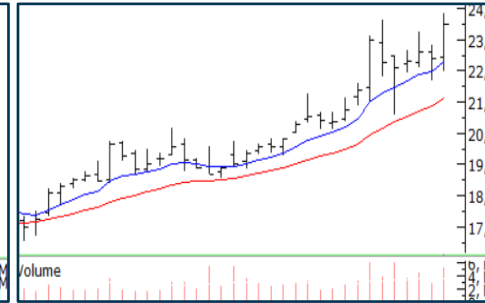
Hedef Fiyat: 39,80 TL, 42,00 TL
Zarar Kes: 36,60 TL



SISE

Yükseliş trendi boyunca önemli bir destek görevi gören kısa vadeli ortalamasına geri çekilen SISE pozitif trendini sürdürmeyi deniyor.

Hedef Fiyat: 36,60 TL, 38,20 TL
Zarar Kes: 33,70 TL



YATAS

Hareketli ortalamaları üzerinde yükselen dipler oluşturan YATAS olumlu trendini sürdürmeyi deniyor.

Hedef Fiyat: 24,50 TL, 25,60 TL
Zarar Kes: 22,50 TL

Yasal Uyarı: Burada yer alan yatırım bilgi, yorum ve tavsiyeleri yatırım danışmanlığı kapsamında değildir. Yatırım danışmanlığı hizmeti, yetkili kuruluşlar tarafından kişilerin risk ve getiri tercihleri dikkate alınarak kişiye özel sunulmaktadır. Burada yer alan yorum ve tavsiyeler ise genel niteliktedir. Bu tavsiyeler mali durumunuz ile risk ve getiri tercihlerinize uygun olmayabilir. Bu nedenle, sadece burada yer alan bilgilere dayanarak yatırım kararı verilmesi beklentilerinize uygun sonuçlar doğurmayabilir.

Phillip Portföy Yatırım Fonları

Yatırım Fonu Nedir?

Yatırım fonları, birçok bireysel yatırımcının parasının bir havuzda toplandığı ve onlar adına portföy yönetiminin yapıldığı finansal enstrümanlardır. Fonlar, yatırımcının belirlediği farklı risk ve getiri beklentilerine göre değerlendirilirken; hisse senedi, tahvil, repo, kıymetli madenler, emtia ve mevduat gibi farklı araçlar üzerinden değerlendirilmektedir.

Yatırım Fonları Nasıl Alınır?

TEFAS'da işlem gören tüm yatırım fonlarını öncelikle PhillipCapital'de yer alan hesabınız üzerinden alabilir veya hesap açarak kolayca erişim sağlayabilirsiniz. Buna ek olarak Türkiye'deki her banka ve aracı kurum platformlarından alım-satım gerçekleştirilebilir.

PPB / PHILLIP PORTFÖY BİRİNCİ HİSSE SENEDİ FONU

- Fon toplam değerinin en az %80'i devamlı olarak yerli ihraççıların hisse senetlerine yatırılır. Yatırım yapılacak sermaye piyasası araçlarının seçiminde, temel analize dayalı yöntemler kullanarak gelecekte büyüme ve karlılık artışı vadeden, yeni yatırım iştahına sahip ve getirilerini küçük ortaklarıyla paylaşımına açık, yatırımcı dostu yönetimlerce idare edilen şirketlerin hisselerine, teknik analiz yöntemleriyle alım satım seviyeleri tespit edilerek yatırım yapılır.

Birim Pay Fiyatı	2,506199
Günlük Getiri (%)	-2,15%
Yılbaşından bu yana (%)	160,16%
Fon alış valörü	T+1
Fon Satış valörü	T+2

PPS / PHILLIP PORTFÖY BİRİNCİ SERBEST FON

- Fon, yerli ve yabancı para ve sermaye araçlarının spot ve vadeli fiyatlarının, gün içi fiyat dalgalanmalarından doğan arbitraj fırsatlarını kullanarak yatırımcılarına getiri sağlamayı amaçlar. Fon bu fırsatları değerlendirirken risklerini uygun gördüğü yüksek korelasyonlu yurt içi ve yurt dışı finansal ürünler yardımıyla hedge eder.
- Yatırımcıların fondan maksimum verimi almaları için yatırım vadelerini 6 ay ve üzerinde tutmaları tavsiye olunur.*

Birim Pay Fiyatı	1,131279
Günlük Getiri (%)	0,24%
Halka Arz Getiri (%)	13,13%
Fon alış valörü	T+1
Fon Satış valörü	T+2

Fon Portföyündeki Varlıklar: BIST payları ve VIOP sözleşmeleri

PJL / PHILLIP PORTFÖY PARA PİYASASI FONU

- Fon portföyünün tamamı devamlı olarak, vadesine en fazla 184 gün kalmış, likiditesi yüksek para ve sermaye piyasası araçlarından oluşacak ve Fon portföyünün günlük olarak hesaplanan ağırlıklı ortalama vadesi en fazla 45 gün olacaktır.

Birim Pay Fiyatı	1,222092
Günlük Getiri (%)	0,049%
Yılbaşından bu yana (%)	16,57%
Fon alış valörü	T+0
Fon Satış valörü	T+0

Fon Portföyündeki Varlıklar: Borçlanma Senetleri %52,64, T.Repo %20,76, TPP %19,36, Mevduat %4,79, Özel Sektör Kira Sertifikası %2,45

Yasal Uyarı: Burada yer alan yatırım bilgi, yorum ve tavsiyeleri yatırım danışmanlığı kapsamında değildir. Yatırım danışmanlığı hizmeti, yetkili kuruluşlar tarafından kişilerin risk ve getiri tercihleri dikkate alınarak kişiye özel sunulmaktadır. Burada yer alan yorum ve tavsiyeler ise genel niteliktedir. Bu tavsiyeler mali durumunuz ile risk ve getiri tercihlerinize uygun olmayabilir. Bu nedenle, sadece burada yer alan bilgilere dayanarak yatırım kararı verilmesi beklentilerinize uygun sonuçlar doğurmayabilir.

Net Kar (Milyon TL)				Net Kar (Milyon TL)				Net Kar (Milyon TL)				Net Kar (Milyon TL)			
Yıldız Pazar Hisseleri				Yıldız Pazar Hisseleri				Yıldız Pazar Hisseleri				Yıldız Pazar Hisseleri			
3. Çeyrek				3. Çeyrek				3. Çeyrek				3. Çeyrek			
2021	2022	%		2021	2022	%		2021	2022	%		2021	2022	%	
AEFES	556	2.082	274%	DOAS	370	2.698	629%	KCAER	-4	131		SELEC	172	742	331%
AGESA	118	200	70%	DOHOL	89	1.639	1746%	KCHOL	4.106	19.860	384%	SISE	1.353	4.801	255%
AGHOL	301	1.767	486%	ECILC	51	172	239%	KERVIT	34	244	625%	SKBNK	24	316	1233%
AKBNK	3.211	17.066	432%	ECZYT	22	98	356%	KLKIM	44	84	90%	SMRTG	23	58	151%
AKCNS	36	825	2223%	EGEEN	97	222	129%	KLRHO	233	323	39%	SNGYO	587	-1.195	
AKENR	-35	-492		EGGUB	27	144	432%	KMPUR	12	177	1393%	SOKM	119	1.195	908%
AKFGY	27	67	144%	EGGUB	27	144	432%	KONKA	33	264	701%	SUNTK	98	116	19%
AKGRT	67	51	-24%	EGPRO	83	128	55%	KONTR	28	75	167%	SUWEN	21	74	247%
AKSA	344	983	186%	EGSER	39	61	57%	KONYA	13	88	556%	TATGD	30	49	67%
AKSEN	325	1.454	347%	EKGYO	357	639	79%	KORDS	141	324	129%	TAVHL	632	1.574	149%
AKSGY	66	-70		ELITE	-1	44		KOZAA	196	520	165%	TCELL	1.429	2.396	68%
ALARK	352	4.220	1098%	ENJSA	534	1.201	125%	KOZAL	522	1.320	153%	TEZOL	38	192	404%
ALBRK	38	254	563%	ENKAI	1.143	1.873	64%	KRDMA	151	22	-86%	THYAO	6.291	27.118	331%
ALCTL	8	133	1486%	ERBOS	41	47	15%	KRDMB	75	11	-86%	TKFEN	463	736	59%
ALGYO	82	211	158%	ERCB	21	36	70%	KRDMD	490	70	-86%	TKNSA	29	141	377%
ALKIM	27	161	493%	EREGL	5.003	2.565	-49%	KRPLS	9	13	32%	TMSN	-1	145	
ANGEN	61	54	-13%	ESEN	97	137	42%	KRVGD	96	129	34%	TOASO	581	2.059	255%
ANHYT	169	397	136%	EUREN	27	145	426%	KZBGY	-2	-33		TRCAS	123	-200	
ANSGR	28	122	330%	FROTO	1.892	3.816	102%	LIDER	38	98	161%	TRGYO	153	361	136%
ARASE	-155	72		GARAN	3.805	17.511	360%	LOGO	49	113	134%	TRILC	8	26	220%
ARCLK	651	336	-48%	GEDIK	32	-248		MAGEN	22	157	600%	TSGYO	-3	4	
ARDYZ	39	65	69%	GENIL	65	248	279%	MEDTR	18	73	299%	TSKB	296	1.123	280%
ARENA	35	9	-74%	GESAN	10	110	961%	MGROS	156	807	417%	TTKOM	2.050	1.171	-43%
ASELS	602	1.956	225%	GLCVY	42	117	176%	MIATK	17	83	386%	TTRAK	222	653	194%
ATATP	17	33	91%	GLYHO	19	181	852%	MOBTL	-36	58		TUKAS	48	479	903%
AYDEM	-48	173		GOODY	56	182	226%	MPARK	18	462	2510%	TUPRS	1.043	11.554	1008%
AYEN	43	616	1345%	GOZDE	2.371	1.285	-46%	NATEN	52	119	130%	TUREX	12	5	-60%
AYGAZ	336	1.538	357%	GSDHO	123	281	129%	NETAS	-45	-32		TURSG	150	203	35%
BAGFS	50	291	486%	GUBRF	50	359	618%	NTHOL	40	-61		ULKER	2	-217	
BARMA	28	45	60%	GWIND	79	287	265%	NUGYO	-8	67		VAKBN	767	5.592	629%
BASGZ	-30	-87		HALKB	92	4.304	4570%	NUHCM	253	443	75%	VAKKO	49	330	566%
BERA	108	598	455%	HEDEF	4	413	11085%	ODAS	50	1.272	2461%	VERUS	28	77	177%
BIMAS	884	1.775	101%	HEKTS	83	191	129%	OTKAR	120	58	-52%	VESBE	278	173	-38%
BIOEN	12	62	418%	HLGYO	10	20	109%	OYAKC	153	689	351%	VESTL	147	-301	
BLCYT	14	64	352%	HTTBT	6	12	108%	OYYAT	52	131	153%	YATAS	54	156	188%
BOBET	9	121	1240%	INDES	50	166	235%	OZKGY	92	5.557	5910%	YGGYO	76	181	138%
BRISA	170	553	225%	INFO	21	192	804%	PARSN	96	256	166%	YKBNK	3.247	16.135	397%
BRSAN	68	169	147%	INVEO	-68	436		PENTA	26	23	-10%	YYLGD	80	219	173%
BRYAT	98	330	237%	INVES	-37	390		PETKM	1.702	1.495	-12%	ZRGYO	66	92	39%
BTCIM	6	-171		IPEKE	104	278	168%	PGSUS	593	4.838	716%				
BUCIM	65	310	376%	ISCTR	2.999	15.037	401%	PKENT	41	89	116%				
CANTE	55	753	1278%	ISDMR	3.005	648	-78%	POLHO	45	131	190%				
CCOLA	916	1.819	99%	ISFIN	94	195	108%	PRKAB	3	63	1954%				
GEMTS	77	259	236%	ISGYO	15	45	191%	PSGYO	43	1.767	4020%				
CIMSA	49	1.992	3931%	ISMEN	246	766	212%	QUAGR	69	508	641%				
CLEBI	181	541	198%	ISSEN	29	86	199%	RUBNS	23	35	52%				
CONSE	8	44	439%	JANTS	64	178	178%	RYGYO	45	87	95%				
DAPGM	177	518	193%	KAREL	37	-10		SAHOL	3.392	10.873	221%				
DARDL	31	2	-93%	KARSN	35	2	-94%	SARKY	61	194	217%				
DEVA	140	325	132%	KARTN	76	137	81%	SASA	765	2.429	217%				

Yasal Uyarı: Burada yer alan yatırım bilgi, yorum ve tavsiyeleri yatırım danışmanlığı kapsamında değildir. Yatırım danışmanlığı hizmeti, yetkili kuruluşlar tarafından kişilerin risk ve getiri tercihleri dikkate alınarak kişiye özel sunulmaktadır. Burada yer alan yorum ve tavsiyeler ise genel niteliktedir. Bu tavsiyeler mali durumunuz ile risk ve getiri tercihlerinize uygun olmayabilir. Bu nedenle, sadece burada yer alan bilgilere dayanarak yatırım kararı verilmesi beklentilerinize uygun sonuçlar doğurmayabilir.

Net Kar (Milyon TL)				Net Kar (Milyon TL)				Net Kar (Milyon TL)				Net Kar (Milyon TL)			
Ana Pazar Hisseleri				Ana Pazar Hisseleri				Ana Pazar Hisseleri				Ana Pazar Hisseleri			
3. Çeyrek				3. Çeyrek				3. Çeyrek				3. Çeyrek			
	2021	2022	%		2021	2022	%		2021	2022	%		2021	2022	%
ACSEL	2	14	596%	DGNMO	31	86	183%	IHYAY	1	2	90%	NTGAZ	15	321	2062%
ADEL	9	39	357%	DITAS	7	-7		IMASM	8	58	594%	OBASE	2	6	158%
ADESE	40	22	-45%	DMSAS	2	19	795%	INTEM	11	33	199%	ORCAY	0	17	12368%
AFYON	14	85	505%	DNISI	5	12	147%	ISGSY	1	0	-77%	ORGE	29	56	97%
AGYO	2	4	91%	DOGUB	-1	0		ISKPL	14	20	48%	OSMEN	10	57	483%
AKMGY	23	41	76%	DOKTA	55	-11		ISYAT	12	23	94%	OSTIM	2	13	634%
AKSUE	4	5	35%	DURDO	12	23	89%	ITTFH	0	54	20677%	OYLUM	0	7	
AKYHO	7	0	-95%	DYOBV	2	33	2053%	IZFAS	3	1	-75%	OZDRN	0	0	#SAYI/0
ALCAR	4	56	1153%	DZGYO	10	138	1242%	IZINV	-2	-1		OZGYO	7	21	210%
ALKA	11	151	1226%	EDATA	6	34	525%	IZMDC	52	195	273%	PAGYO	16	30	87%
ALMAD	6	55	839%	EDIP	12	610	5189%	KAPLM	4	-2		PAMEL	0	12	2780%
ANELE	-18	-70		EGEPO	9	-1		KARYE	44	56	26%	PAPIL	0	10	1978%
ARSAN	39	77	95%	EMKEL	-2	0		KATMR	7	43	511%	PCILT	3	16	509%
ARZUM	-7	-8		ENSRI	41	21	-49%	KFEIN	-2	19		PEGYO	-1	-2	
ASUZU	18	281	1501%	ERPLAS	7	23	226%	KGYO	4	-55		PEKGY	14	25	82%
ATEKS	1	-41		ERSU	0	0		KIMMR	4	5	29%	PENGD	13	0	
AVGYO	0	8		ESCAR	44	118	170%	KLGYO	223	373	67%	PETUN	38	57	50%
AVHOL	1	4	259%	ESCOM	0	-1		KLMSN	-5	-14		PINSU	-6	-10	
AVOD	4	31	641%	ETILR	1	4	437%	KLSYN	7	21	213%	PKART	1	2	66%
AZTEK	14	104	644%	EUHOL	0	2		KNFRT	5	14	201%	PNLSN	21	57	175%
BAKAB	2	73	3171%	FADE	17	29	69%	KRGYO	6	10	62%	PNSUT	-6	45	
BANVT	2	-290		FLAP	3	5	62%	KRONT	0	31	13965%	POLTK	8	16	100%
BAYRK	2	1	-23%	FMIZP	8	30	252%	KRSTL	0	17	3822%	PRDGS	10	162	1511%
BEYAZ	6	24	285%	FONET	11	17	56%	KRTEK	7	34	416%	PRKME	11	74	552%
BFREN	7	22	204%	FORMT	1	-1		KTSKR	2	42	1814%	PSDTC	3	9	158%
BIZIM	15	31	102%	FRIGO	11	38	247%	KUTPO	3	57	1539%	RALYH	7	17	135%
BMSCH	1	8	473%	GEDZA	9	18	98%	KUYAS	9	10	13%	RNPOL	6	12	86%
BMSTL	4	24	476%	GENTS	19	58	208%	LIDFA	9	50	474%	RTALB	40	117	192%
BNTAS	6	31	412%	GEREL	6	6	-5%	LINK	1	8	594%	RYSAS	26	112	324%
BOSSA	75	92	22%	GLBMD	5	13	150%	LUKSK	9	13	33%	SAFKR	1	23	2088%
BRLSM	7	76	927%	GLRYH	35	185	425%	MAALT	5	13	158%	SAMAT	-4	5	
BSOKE	-24	-106		GMTAS	10	21	118%	MAKIM	12	25	113%	SANFM	4	1	-73%
BURCE	-2	7		GOLTS	9	70	668%	MAKTK	8	20	157%	SANKO	6	27	317%
BURVA	0	1		GRSEL	11	51	378%	MANAS	1	4	499%	SAYAS	13	37	187%
CELHA	2	-27		GSDDE	35	66	90%	MARTI	-50	0		SEGYO	-13	-8	
CEMAS	25	43	72%	GZNM	10	82	719%	MEGAP	1	33	2614%	SEKFK	2	19	1002%
CEOEM	2	5	155%	HATEK	-1	7		MEPET	16	20	30%	SEKUR	-4	3	
CMBTN	-5	-4		HDFGS	107	134	25%	MERCN	15	45	206%	SELVA	2	18	720%
CRDFA	4	6	52%	HKTM	0	8	469487%	MERIT	2	3	97%	SEYKM	3	28	988%
CRFSA	-104	-30		HUBVC	-1	-2		MERKO	1	0	-100%	SILVR	-1	1	
CUSAN	18	26	39%	HUNER	280	63	-77%	METRO	32	27	-15%	SKTAS	-19	-61	
DAGHL	-1	4		HURGZ	-49	-99		METUR	2	3	41%	SMART	-1	2	
DAGI	6	9	64%	ICBCT	16	443	2759%	MIPAZ	-1	1.029		SONME	4	4	-3%
DENGE	18	-16		IDEAS	1	1	37%	MNDRS	54	293	446%	SRVGY	5	143	2672%
DERHL	1	21	1520%	IEYHO	32	51	61%	MRGYO	-38	0		TDGYO	7	1	-91%
DERIM	4	8	113%	IHAAS	0	9	3134%	MRSHL	-20	-41		TEKTU	-3	-17	
DESA	6	100	1467%	IHEVA	3	44	1373%	MSGYO	4	23	427%	TETMT	-3	-3	
DESPC	2	11	612%	IHGZT	18	-3		MTRKS	5	14	213%	TGSAS	3	4	26%
DGATE	2	7	192%	IHLAS	26	44	68%	MZHLD	5	20	339%	TLMAN	16	90	458%
DGGYO	19	-78		IHLGM	33	56	73%	NIBAS	0	0		TMPOL	6	9	48%

Yasal Uyarı: Burada yer alan yatırım bilgi, yorum ve tavsiyeleri yatırım danışmanlığı kapsamında değildir. Yatırım danışmanlığı hizmeti, yetkili kuruluşlar tarafından kişilerin risk ve getiri tercihleri dikkate alınarak kişiye özel sunulmaktadır. Burada yer alan yorum ve tavsiyeler ise genel niteliktedir. Bu tavsiyeler mali durumunuz ile risk ve getiri tercihlerinize uygun olmayabilir. Bu nedenle, sadece burada yer alan bilgilere dayanarak yatırım kararı verilmesi beklentilerinize uygun sonuçlar doğurmayabilir.

Net Kar (Milyon TL)

Ana Pazar Hisseleri

3. Çeyrek

	2021	2022	%
TUCLK	9	26	200%
TURGG	0	0	
ULUFA	4	27	547%
ULUSE	17	-32	
ULUUN	16	160	882%
UNLU	12	81	559%
USAK	8	35	328%
VAKFN	16	90	481%
VBTYZ	5	23	322%
VERTU	205	-222	
VKFYO	1	1	47%
VKGYO	41	471	1048%
YAPRK	0	5	1922%
YAYLA	-4	1	
YEOTK	18	59	235%
YESIL	23	0	
YGYO	2	-81	
YKSLN	21	4	-82%
YUNSA	11	67	493%
YYAPI	-2	25	
ZOREN	-32	48	

Yasal Uyarı: Burada yer alan yatırım bilgi, yorum ve tavsiyeleri yatırım danışmanlığı kapsamında değildir. Yatırım danışmanlığı hizmeti, yetkili kuruluşlar tarafından kişilerin risk ve getiri tercihleri dikkate alınarak kişiye özel sunulmaktadır. Burada yer alan yorum ve tavsiyeler ise genel niteliktedir. Bu tavsiyeler mali durumunuz ile risk ve getiri tercihlerinize uygun olmayabilir. Bu nedenle, sadece burada yer alan bilgilere dayanılarak yatırım kararı verilmesi beklentilerinize uygun sonuçlar doğurmayabilir.

Kod	14	50	RSI	StochS	MACD	CCI	Kod	14	50	RSI	StochS	MACD	CCI
	Günlük H.O.	Günlük H.O.						Günlük H.O.	Günlük H.O.				
AEFES	●	●	●	●	●	●	KARSN	●	●	●	●	●	●
AGHOL	●	●	●	●	●	●	KARTN	●	●	●	●	●	●
AKBNK	●	●	●	●	●	●	KCHOL	●	●	●	●	●	●
AKFGY	●	●	●	●	●	●	KONTR	●	●	●	●	●	●
AKSA	●	●	●	●	●	●	KORDS	●	●	●	●	●	●
AKSEN	●	●	●	●	●	●	KOZAA	●	●	●	●	●	●
ALARK	●	●	●	●	●	●	KOZAL	●	●	●	●	●	●
ALBRK	●	●	●	●	●	●	KRDMD	●	●	●	●	●	●
ALGYO	●	●	●	●	●	●	LOGO	●	●	●	●	●	●
ALKIM	●	●	●	●	●	●	MAVI	●	●	●	●	●	●
ARCLK	●	●	●	●	●	●	MGROS	●	●	●	●	●	●
ASELS	●	●	●	●	●	●	NTHOL	●	●	●	●	●	●
AYDEM	●	●	●	●	●	●	NUGYO	●	●	●	●	●	●
BAGFS	●	●	●	●	●	●	ODAS	●	●	●	●	●	●
BASGZ	●	●	●	●	●	●	OTKAR	●	●	●	●	●	●
BERA	●	●	●	●	●	●	OYAKC	●	●	●	●	●	●
BIMAS	●	●	●	●	●	●	PETKM	●	●	●	●	●	●
BRYAT	●	●	●	●	●	●	PGSUS	●	●	●	●	●	●
BUCIM	●	●	●	●	●	●	PRKAB	●	●	●	●	●	●
CCOLA	●	●	●	●	●	●	PSGYO	●	●	●	●	●	●
CEMTS	●	●	●	●	●	●	QUAGR	●	●	●	●	●	●
CIMSA	●	●	●	●	●	●	SAHOL	●	●	●	●	●	●
DEVA	●	●	●	●	●	●	SASA	●	●	●	●	●	●
DOAS	●	●	●	●	●	●	SELEC	●	●	●	●	●	●
DOHOL	●	●	●	●	●	●	SISE	●	●	●	●	●	●
ECILC	●	●	●	●	●	●	SKBNK	●	●	●	●	●	●
EGEEN	●	●	●	●	●	●	SMRTG	●	●	●	●	●	●
EKGYO	●	●	●	●	●	●	SNGYO	●	●	●	●	●	●
ENJSA	●	●	●	●	●	●	SOKM	●	●	●	●	●	●
ENKAI	●	●	●	●	●	●	TAVHL	●	●	●	●	●	●
ERBOS	●	●	●	●	●	●	TCELL	●	●	●	●	●	●
EREGL	●	●	●	●	●	●	THYAO	●	●	●	●	●	●
FROTO	●	●	●	●	●	●	TKFEN	●	●	●	●	●	●
GARAN	●	●	●	●	●	●	TMSN	●	●	●	●	●	●
GENIL	●	●	●	●	●	●	TOASO	●	●	●	●	●	●
GESAN	●	●	●	●	●	●	TRGYO	●	●	●	●	●	●
GLYHO	●	●	●	●	●	●	TSKB	●	●	●	●	●	●
GOZDE	●	●	●	●	●	●	TSPOR	●	●	●	●	●	●
GSDHO	●	●	●	●	●	●	TTKOM	●	●	●	●	●	●
GUBRF	●	●	●	●	●	●	TTRAK	●	●	●	●	●	●
GWIND	●	●	●	●	●	●	TUKAS	●	●	●	●	●	●
HALKB	●	●	●	●	●	●	TUPRS	●	●	●	●	●	●
HEKTS	●	●	●	●	●	●	TURSG	●	●	●	●	●	●
IPEKE	●	●	●	●	●	●	ULKER	●	●	●	●	●	●
ISCTR	●	●	●	●	●	●	VAKBN	●	●	●	●	●	●
ISDMR	●	●	●	●	●	●	VESBE	●	●	●	●	●	●
ISFIN	●	●	●	●	●	●	VESTL	●	●	●	●	●	●
ISGYO	●	●	●	●	●	●	YATAS	●	●	●	●	●	●
ISMEN	●	●	●	●	●	●	YKBNK	●	●	●	●	●	●
JANTS	●	●	●	●	●	●	YYLGD	●	●	●	●	●	●

Yasal Uyarı: Burada yer alan yatırım bilgi, yorum ve tavsiyeleri yatırım danışmanlığı kapsamında değildir. Yatırım danışmanlığı hizmeti, yetkili kuruluşlar tarafından kişilerin risk ve getiri tercihleri dikkate alınarak kişiye özel sunulmaktadır. Burada yer alan yorum ve tavsiyeler ise genel niteliktedir. Bu tavsiyeler mali durumunuz ile risk ve getiri tercihlerinize uygun olmayabilir. Bu nedenle, sadece burada yer alan bilgilere dayanarak yatırım kararı verilmesi beklentilerinize uygun sonuçlar doğurmayabilir.