

2 Ağustos 2024

Açılıştan Kapanışa Piyasalar

BIST	Kapanış 01.08.2024	Günlük Değişim	Yurt Dışı Piyasalar	01.08.2024 (18:10)	02.08.2024 (07:45)	BIST Kapanış Sonrası Değişim
BIST 100	10.798,09	1,50%	S&P 500 Vadeli	5,520	5,438	-1,49%
BIST 30	11.778,70	1,48%	Euro Stoxx 50 CFD	4,759	4,720	-0,82%
BIST Banka	15.105,40	3,51%	ABD 10 Yıllık (bps)	3,980	3,970	-1
BIST Sanayi	14.611,93	1,08%	Brent	80,24	79,95	-0,36%
BIST 30 Yakın Vade	12.097,00	0,58%	Ons Altın	2,446	2,458	0,49%
Türkiye 2 Yıllık (bps)	42,10	-32	USDTRY	33,060	33,170	0,33%
Türkiye 10 Yıllık (bps)	27,85	-50	Nikkei 225	38,101	36,291	-4,75%

Önemli Haberler

- ABD'de ISM İmalat endeksi yeni siparişlerdeki azalmayla 8 ayın en düşük seviyesine indi. ISM İmalat endeksi, Temmuzda 1,7 puan azalarak 46,8 ile piyasa beklentilerinin altında gerçekleşti. İmalat sektöründeki daralmanın sürdüğüne işaret eden endeks Haziranda 48,5 olmuştu.
- Bankacılık sektörünün toplam mevduatı, 26 Temmuz ile biten haftada önceki haftaya göre yaklaşık 156,8 milyar lira artarak 17 trilyon 401 milyar 922 milyon 768 bin liraya yükselirken TL mevduat faizi de %60'lar seviyesinde dengelendi.
- ABD'de ilk kez işsizlik maaşı başvurusunda bulunanların sayısı, 27 Temmuz ile biten haftada 249 bine yükselerek piyasa beklentilerinin üzerinde gerçekleşti. İşsizlik maaşı başvuru sayılarına ilişkin önceki haftanın verisi 235 bin olarak kaydedilmişti.
- TCMB net rezerv göstergelerinde 26 Temmuz haftasında yükseliş görüldü. Suudi Arabistan ile depo işleminin sonlanmasıyla brüt rezervler ise geriledi. 26 Temmuz haftasında 148 milyar dolar olarak kaydedildi. Bir önceki hafta rezervler 153,9 milyar dolar düzeyindeydi.
- 19 Temmuz haftasında son altı ayın en sert gerilemesini kaydeden kur korumalı mevduatlarda düşüş 26 Temmuz haftasında 50 milyar lira ile yavaşladı.

Ekonomik Takvim

	Veri	Beklenti	Önceki
10:00	Türkiye, Dış Ticaret Dengesi (Ön Veri)	-	-6,43 milyar \$
15:30	ABD, Ortalama Saatlik Kazançlar (Temmuz/ Aylık)	%0,3	%0,3
15:30	ABD, Tarım Dışı İstihdam (Temmuz)	176 Bin	206 Bin
15:30	ABD, İşsizlik Oranı (Temmuz)	%4,1	%4,1

*Kaynak: Investing

SPK Bülteni

- Bahadır Kimya Sanayi ve Ticaret A.Ş.** halka arzı SPK tarafından onaylandı.
- IDGYO, SEYKM, TURSG, DAPGM, ULUUN, OSMEN, YUNSA** sermaye artırımları SPK tarafından onaylandı.

Hak Kullanımları

- INVEO, KRVDG** sermaye artırımları bugün gerçekleştirilecek.

Tedbir Kararları

- ALTNY, YIGIT** payları VBTS kapsamında 29/08/2024 seans sonuna kadar kredili işlemlere konu edilemeyecektir.

Günlük Hisse Önerileri

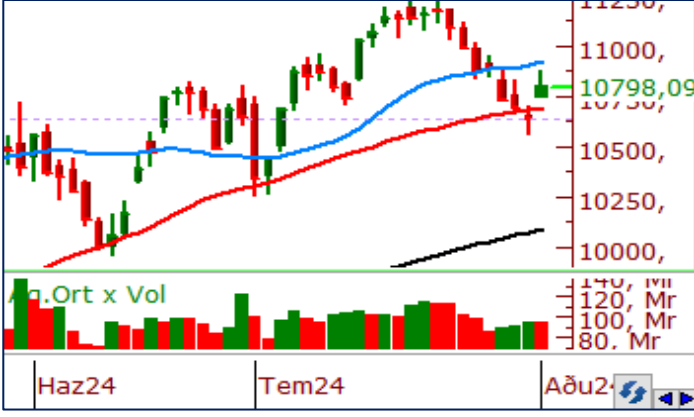
- Günlük hisse önerilerimiz **KOZAL, PGSUS ve VESBE**'dir. Öneriler hakkındaki detaylara [buradan](#) ulaşabilirsiniz.

KAP Haberleri

- **AKGRT**, 2Ç24 döneminde geçtiğimiz yılın aynı çeyreğine kıyasla %26 düşüşle 336 milyon TL net kâr elde etti.
- **TSKB**, 2Ç24 döneminde geçtiğimiz yılın aynı çeyreğine kıyasla %40 artışla 2,5 milyar TL net kâr elde etti.
- **TOASO**, 2Ç24 döneminde geçtiğimiz yılın aynı çeyreğine kıyasla %81 düşüşle 1,3 milyar TL net kâr elde etti.
- **ALARK**, Bağlı ortaklığı Alsim Alarko Sanayi Tesisleri ve Ticaret A.Ş.'deki paylarının kısmen veya tamamen satışı dahil, farklı stratejik alternatifler yoluyla değerlendirilmesi maksadıyla potansiyel yatırımcılarla görüşmelere başladı.
- **GESAN**, Dicle Edaş tarafından gerçekleştirilen ihaleye katıldı ve en avantajlı fiyatı vererek ihalede 1. oldu. İhale baz bedeli 193.500.000 TL'dir. Söz konusu tutarın 2023 ciroya oranı %1,85'tir.
- **ADGYO**, 34,86 - 35 TL fiyat aralığından toplam 56.335 adet pay geri alınmış ve şirketin sahip olduğu ADGYO payları 6.056.335 adete ulaştı.
- **BIGCH**, 1 Ağustos 2024 tarihi itibarıyla şube sayısı, Türkiye'de 27 şehirde 120 şube, yurt dışında 9 ülkede 12 şube olmak üzere, toplam 132'ye ulaştı. Ayrıca şirket 1 Temmuz - 31 Temmuz 2024 tarihleri arasında toplamda 1 şube açtı.
- **BIOEN**, %100 bağlı ortaklığı İzmir Doğu Star A.Ş. kendisi de dahil olmak üzere toplamda 2 katılımcının yer aldığı, mülkiyeti İzmir Büyükşehir Belediyesine ait olan 7.535 m2'lik bir alanda bitkisel menşeli park, bahçe, dal budak vb. mobilya ile evsel ve endüstriyel atıklardan ATY hammaddesinin ve güneş enerjisinden elektrik üretimine uygun bir tesisin kurulmasına ve kurulan bu tesisin 20 yıl süre ile işletilmesi için faaliyet sahasının kullanımına izin verilmesine ilişkin ihaleyi kazanmıştır.
- **EBEBK**, şirketin mağaza sayısı 31 Temmuz 2024 tarihi itibarıyla 244 tanesi geleneksel, 10 tanesi mini olmak üzere 254'e ulaştı. Ayrıca şirket, 1 Temmuz - 31 Temmuz 2024 tarihleri arasında toplam 5 mağaza açtı.
- **HTTBT**, %135,29 oranında bedelsiz sermaye artırımını kararı aldı.
- **KZBGY**, Marmaris'te bulunan Sinpaş Kızılbük Thermal Wellness Resort projesinde 01 Temmuz 2024 - 31 Temmuz 2024 tarihleri arasında 247 adet devremülkün satışı gerçekleştirilmiş olup, bu satışlardan 157.803.373 TL ön satış cirosu elde etti.
- **NUHCM**, Oyak Çimento'nun toplamda %4,24'ü dolay olarak Nuh Çimento'ya ait hisselerinin satış süreci tamamlandı.
- **TTRAK**, Ankara ve Erenler fabrikalarında, yıllık planlı bakım/onarım çalışmaları nedeni ile 5 Ağustos - 17 Ağustos tarihleri arasında 12 iş günü üretime ara verilecek.

*Bültendeki haberler, Kamuyu Aydınlatma Platformu'na bugün saat 08:30'a kadar gelen haberleri kapsamaktadır.

BİST 100 Teknik Analizi



BİST 100 endeksi son işlem gününde 10.751-10.880 puan aralığında hareket ederek son işlem gününü %1,50 oranında değer kazanarak 10.798 puandan tamamladı. Endekste son işlem gününde 83 hisse değer kazanırken 16 hisse değer kaybetti.

Son işlem gününde 3 günlük değer kaybına son veren BIST100 endeksinde tepki alışları etkili oldu. Hafta başından itibaren değindiğimiz 50 günlük ortalama olan 10.610 seviyesinden hafta içerisinde destek bulan endekste dün gap'li bir açılış ile yeniden 10.800 bölgesine yaklaşmamızı teknik açıdan olumlu olarak değerlendiriyoruz. Endekste bugün 10.800 seviyesini aşmamız haftalık kapanış açısından da oldukça önemli olacaktır. 10.800 bölgesi üzeri kapanışlar gelecek haftada da alışları beraberinde getirebilir. Endekste kısa vadeli ortalamaların denk geldiği 10.840 bölgesinin direnç olarak çalışması ise satış baskısını artırabilir.

VIOP 30 Teknik Analizi



Ağustos Vadeli Endeks 30 kontratı son işlem gününde 12.076-12.278 puan aralığında hareket ederek son işlem gününü 12.149 puandan tamamladı. Akşam seansı kapanışı ise 12.085 puandan gerçekleşti.

Ağustos vadeli endeks sözleşmesi son işlem gününde seans içerisinde 10 günlük üstel ortalamasının belirlediği 12.250 puanı test etse de bu seviye üzerinde kalıcı olamayıp günü 12.100 direncinin altında 12.085 seviyesinden tamamladı. Ağustos vadeli sözleşmede destek seviyesi olarak 100 günlük ortalama olan 11.985 seviyesini önemli bir destek bölgesi olarak takip etmeye devam ediyoruz. Geri çekilmelerde bu seviyenin destek bölgesi olarak çalışması teknik açıdan önem arz ediyor. Sözleşmede 12.250 seviyesi üzerinde kapanış gerçekleşmediği sürece ise anlamlı bir dönüş sinyalinin gerçekleşmeyeceğini düşünüyoruz. Bu nedenle bugün 12.250 seviyesi sözleşme üzerinde belirleyici bir seviye olacaktır.

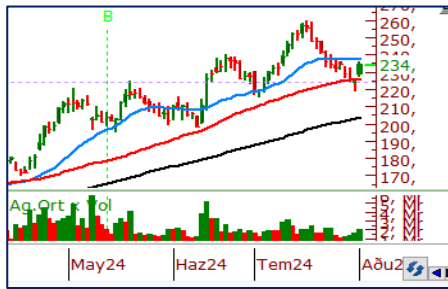
Teknik Analiz Hisse Önerileri



KOZAL

Son işlem gününde etkili olan alışlar ile birlikte 23,70 TL bölgesinde bulunan yatay direncini aşan hissede mevcut görünümü pozitif olarak değerlendiriyoruz. KOZAL hissinde 23,70 TL bölgesi üzeri kapanışların devamında alıcılı görünümün devam edebileceğini düşünüyoruz.

Hedef Fiyat: 25,00 TL
Zarar Kes: 23,70 TL



PGSUS

Dün gap'li açılış ile 50 günlük ortalamasının üzerinde kapanış gerçekleştiren PGSUS hissinde bugün kısa vadeli ortalama olan 233,00 TL bölgesi üzeri tutunmaları takip ediyor olacağız. Kısa vadeli ortalama üzerinde tutunmalar pozitif görünümün devam etmesine neden olabilir.

Hedef Fiyat: 241,00 TL
Zarar Kes: 229,00 TL



VESBE

20,00 TL bölgesinden etkili olan dip çalışması ile dün gelen alışlarla günün 20,40 TL seviyesinde bulunan yatay destek bölgesinin üzerinde tamamlayan VESBE hissinde 21,20 TL seviyesine kadar alışların etkili olmasını öngörüyoruz.

Hedef Fiyat: 21,20 TL
Zarar Kes: 20,10 TL

	PİVOT DESTEKLER					PİVOT DİRENÇLER			HİSSELER	PİVOT DESTEKLER					PİVOT DİRENÇLER		
	Destek 1	Destek 2	Destek 3	Kapanış	Pivot	Direnç 1	Direnç 2	Direnç 3		Destek 1	Destek 2	Destek 3	Kapanış	Pivot	Direnç 1	Direnç 2	Direnç 3
AEFES	260,83	256,67	250,58	265,00	266,92	271,08	277,17	281,33	KCHOL	217,23	215,97	214,23	218,50	218,97	220,23	221,97	223,23
AGHOL	426,67	419,83	412,92	433,50	433,58	440,42	447,33	454,17	KLSE	47,43	47,05	46,61	47,80	47,87	48,25	48,69	49,07
AGROT	19,27	18,80	18,04	19,73	20,03	20,50	21,26	21,73	KONTR	61,53	59,92	56,83	63,15	64,62	66,23	69,32	70,93
AKBNK	62,42	61,63	60,42	63,20	63,63	64,42	65,63	66,42	KONYA	7709,17	7638,33	7566,67	7780,00	7780,83	7851,67	7923,33	7994,17
AKFGY	2,31	2,29	2,26	2,33	2,34	2,36	2,39	2,41	KOZAA	62,17	60,38	59,17	63,95	63,38	65,17	66,38	68,17
AKFYE	23,84	23,60	23,32	24,08	24,12	24,36	24,64	24,88	KOZAL	23,62	23,08	22,80	24,16	23,90	24,44	24,72	25,26
AKSA	10,20	10,09	9,99	10,32	10,30	10,41	10,51	10,62	KRDMD	30,39	29,99	29,59	30,78	30,79	31,19	31,59	31,99
AKSEN	41,40	41,08	40,80	41,72	41,68	42,00	42,28	42,60	KTLEV	43,16	42,84	42,36	43,48	43,64	43,96	44,44	44,76
ALARK	105,53	104,27	103,03	106,80	106,77	108,03	109,27	110,53	LMKDC	26,89	26,49	25,89	27,28	27,49	27,89	28,49	28,89
ALFAS	67,43	66,77	65,98	68,10	68,22	68,88	69,67	70,33	MAVI	110,97	109,63	107,87	112,30	112,73	114,07	115,83	117,17
ARCLK	165,40	163,40	160,60	167,40	168,20	170,20	173,00	175,00	MGROS	537,17	529,33	523,17	545,00	543,33	551,17	557,33	565,17
ARDYZ	39,98	38,90	38,06	41,06	40,82	41,90	42,74	43,82	MIATK	59,83	58,77	57,63	60,90	60,97	62,03	63,17	64,23
ASELS	62,43	61,57	60,68	63,30	63,32	64,18	65,07	65,93	OBAMS	37,03	35,39	34,15	38,68	38,27	39,91	41,15	42,79
ASTOR	93,20	92,30	91,20	94,10	94,30	95,20	96,30	97,20	ODAS	8,16	8,06	7,95	8,25	8,27	8,37	8,48	8,58
BERA	17,22	17,05	16,89	17,39	17,38	17,55	17,71	17,88	OTKAR	584,17	576,33	569,17	592,00	591,33	599,17	606,33	614,17
BFREN	812,00	802,50	792,50	821,50	822,00	831,50	841,50	851,00	OYAKC	72,63	70,52	66,28	74,75	76,87	78,98	83,22	85,33
BIMAS	605,67	599,33	586,67	612,00	618,33	624,67	637,33	643,67	PEKGY	5,93	5,87	5,81	6,00	5,99	6,05	6,11	6,17
BINHO	434,08	409,92	397,83	458,25	446,17	470,33	482,42	506,58	PETKM	23,89	23,69	23,31	24,08	24,27	24,47	24,85	25,05
BRSAN	425,25	419,25	415,50	431,25	429,00	435,00	438,75	444,75	PGSUS	228,83	223,67	220,03	234,00	232,47	237,63	241,27	246,43
BRYAT	2141,00	2123,00	2111,00	2159,00	2153,00	2171,00	2183,00	2201,00	QUAGR	3,20	3,15	3,10	3,26	3,25	3,30	3,35	3,40
BTCIM	169,17	164,53	155,37	173,80	178,33	182,97	192,13	196,77	REEDR	37,46	36,62	35,58	38,30	38,50	39,34	40,38	41,22
CANTE	1,83	1,79	1,77	1,86	1,85	1,89	1,91	1,95	SAHOL	99,33	98,72	97,53	99,95	100,52	101,13	102,32	102,93
COLLA	846,17	831,33	822,17	861,00	855,33	870,17	879,33	894,17	SASA	46,09	45,17	44,29	47,00	46,97	47,89	48,77	49,69
CIMSA	33,73	33,47	33,13	34,00	34,07	34,33	34,67	34,93	SDTTR	297,67	290,83	278,67	304,50	309,83	316,67	328,83	335,67
CWENE	238,20	235,90	232,70	240,50	241,40	243,70	246,90	249,20	SISE	47,45	47,11	46,83	47,80	47,73	48,07	48,35	48,69
DOAS	241,50	240,20	238,40	242,80	243,30	244,60	246,40	247,70	SKBNK	4,35	4,28	4,24	4,41	4,39	4,46	4,50	4,57
DOHOL	17,04	16,87	16,75	17,20	17,16	17,33	17,45	17,62	SMRTG	50,23	49,82	49,23	50,65	50,82	51,23	51,82	52,23
ECILC	55,15	54,30	53,85	56,00	55,60	56,45	56,90	57,75	SOKM	60,18	59,37	58,53	61,00	61,02	61,83	62,67	63,48
EGZYT	221,97	218,83	216,87	225,10	223,93	227,07	229,03	232,17	TABGD	184,63	181,07	178,43	188,20	187,27	190,83	193,47	197,03
EGEEN	12235,83	12124,17	11968,33	12347,50	12391,67	12503,33	12659,17	12770,83	TAVHL	263,17	257,08	253,17	269,25	267,08	273,17	277,08	283,17
EKGYO	11,49	11,39	11,22	11,60	11,66	11,76	11,93	12,03	TCELL	106,03	104,57	102,33	107,50	108,27	109,73	111,97	113,43
ENERY	189,10	186,70	185,00	191,50	190,80	193,20	194,90	197,30	THYAO	294,25	291,00	289,00	297,50	296,25	299,50	301,50	304,75
ENJSA	67,13	66,12	64,83	68,15	68,42	69,43	70,72	71,73	TKFEN	57,57	56,93	56,12	58,20	58,38	59,02	59,83	60,47
ENKAI	47,09	46,55	46,21	47,64	47,43	47,97	48,31	48,85	TKNSA	31,31	31,09	30,77	31,52	31,63	31,85	32,17	32,39
EREGL	56,48	55,72	55,03	57,25	57,17	57,93	58,62	59,38	TMSN	131,37	129,23	127,57	133,50	133,03	135,17	136,83	138,97
EUPWR	99,80	97,40	95,75	102,20	101,45	103,85	105,50	107,90	TOASO	272,42	269,08	262,92	275,75	278,58	281,92	288,08	291,42
EUREN	15,58	15,49	15,40	15,67	15,67	15,76	15,85	15,94	TSKB	12,82	12,52	12,32	13,12	13,02	13,32	13,52	13,82
FROTO	976,67	966,83	950,17	986,50	993,33	1003,17	1019,83	1029,67	TTKOM	51,38	51,07	50,53	51,70	51,92	52,23	52,77	53,08
GARAN	125,93	123,27	120,63	128,60	128,57	131,23	133,87	136,53	TTRAK	758,00	750,00	735,00	766,00	773,00	781,00	796,00	804,00
GESAN	49,46	47,88	46,73	51,05	50,61	52,19	53,34	54,92	TUKAS	8,75	8,61	8,49	8,88	8,87	9,01	9,13	9,27
GOLTS	474,00	461,25	449,00	486,75	486,25	499,00	511,25	524,00	TUPRS	163,17	162,03	160,27	164,30	164,93	166,07	167,83	168,97
GUBRF	164,17	157,93	152,47	170,40	169,63	175,87	181,33	187,57	TURSG	58,38	57,47	55,88	59,30	59,97	60,88	62,47	63,38
HALKB	17,23	17,00	16,79	17,46	17,44	17,67	17,88	18,11	ULKER	169,03	166,57	164,73	171,50	170,87	173,33	175,17	177,63
HEKTS	12,26	12,10	11,96	12,42	12,40	12,56	12,70	12,86	VAKBN	20,50	20,26	19,94	20,74	20,82	21,06	21,38	21,62
ISCTR	15,28	15,03	14,86	15,54	15,45	15,70	15,87	16,12	VESBE	20,25	19,83	19,55	20,68	20,53	20,95	21,23	21,65
ISGYO	16,42	16,22	16,04	16,62	16,60	16,80	16,98	17,18	VESTL	71,18	70,07	69,08	72,30	72,17	73,28	74,27	75,38
ISMEN	37,96	37,40	37,02	38,52	38,34	38,90	39,28	39,84	YEOTK	212,47	209,73	204,27	215,20	217,93	220,67	226,13	228,87
IZENR	22,48	21,60	20,84	23,36	23,24	24,12	24,88	25,76	YKBNK	30,89	29,79	29,07	32,00	31,61	32,71	33,43	34,53
KAYSE	26,32	26,04	25,88	26,60	26,48	26,76	26,92	27,20	YYLGD	12,03	11,87	11,72	12,20	12,18	12,34	12,49	12,65
KCAER	45,67	43,93	42,61	47,40	46,99	48,73	50,05	51,79	ZOREN	5,54	5,48	5,44	5,59	5,58	5,64	5,68	5,74

Kod	14	50	RSI	StochS	MACD	CCI	Kod	14	50	RSI	StochS	MACD	CCI
	Günlük H.O.	Günlük H.O.						Günlük H.O.	Günlük H.O.				
AEFES	●	●	●	●	●	●	ISMEN	●	●	●	●	●	●
AGHOL	●	●	●	●	●	●	IZENR	●	●	●	●	●	●
AHGAZ	●	●	●	●	●	●	IZMDC	●	●	●	●	●	●
AKBNK	●	●	●	●	●	●	KARSN	●	●	●	●	●	●
AKCNS	●	●	●	●	●	●	KAYSE	●	●	●	●	●	●
AKFYE	●	●	●	●	●	●	KCAER	●	●	●	●	●	●
AKSA	●	●	●	●	●	●	KCHOL	●	●	●	●	●	●
AKSEN	●	●	●	●	●	●	KLSEK	●	●	●	●	●	●
ALARK	●	●	●	●	●	●	KMPUR	●	●	●	●	●	●
ALBRK	●	●	●	●	●	●	KONTR	●	●	●	●	●	●
ALFAS	●	●	●	●	●	●	KONYA	●	●	●	●	●	●
ARCLK	●	●	●	●	●	●	KORDS	●	●	●	●	●	●
ASELS	●	●	●	●	●	●	KOZAA	●	●	●	●	●	●
ASGYO	●	●	●	●	●	●	KOZAL	●	●	●	●	●	●
ASTOR	●	●	●	●	●	●	KRDMD	●	●	●	●	●	●
BERA	●	●	●	●	●	●	MAVI	●	●	●	●	●	●
BIENY	●	●	●	●	●	●	MGROS	●	●	●	●	●	●
BIMAS	●	●	●	●	●	●	MIATK	●	●	●	●	●	●
BIOEN	●	●	●	●	●	●	ODAS	●	●	●	●	●	●
BOBET	●	●	●	●	●	●	OTKAR	●	●	●	●	●	●
BRSAN	●	●	●	●	●	●	OYAKC	●	●	●	●	●	●
BRYAT	●	●	●	●	●	●	PENTA	●	●	●	●	●	●
BUCIM	●	●	●	●	●	●	PETKM	●	●	●	●	●	●
CANTE	●	●	●	●	●	●	PGSUS	●	●	●	●	●	●
CCOLA	●	●	●	●	●	●	QUAGR	●	●	●	●	●	●
CIMSA	●	●	●	●	●	●	SAHOL	●	●	●	●	●	●
CWENE	●	●	●	●	●	●	SASA	●	●	●	●	●	●
DOAS	●	●	●	●	●	●	SDTTR	●	●	●	●	●	●
DOHOL	●	●	●	●	●	●	SISE	●	●	●	●	●	●
ECILC	●	●	●	●	●	●	SKBNK	●	●	●	●	●	●
ECZYT	●	●	●	●	●	●	SMRTG	●	●	●	●	●	●
EGEEN	●	●	●	●	●	●	SOKM	●	●	●	●	●	●
EKGYO	●	●	●	●	●	●	TATEN	●	●	●	●	●	●
ENERY	●	●	●	●	●	●	TAVHL	●	●	●	●	●	●
ENJSA	●	●	●	●	●	●	TCELL	●	●	●	●	●	●
ENKAI	●	●	●	●	●	●	THYAO	●	●	●	●	●	●
EREGL	●	●	●	●	●	●	TKFEN	●	●	●	●	●	●
EUPWR	●	●	●	●	●	●	TOASO	●	●	●	●	●	●
EUREN	●	●	●	●	●	●	TSKB	●	●	●	●	●	●
FROTO	●	●	●	●	●	●	TTKOM	●	●	●	●	●	●
GARAN	●	●	●	●	●	●	TTRAK	●	●	●	●	●	●
GESAN	●	●	●	●	●	●	TUKAS	●	●	●	●	●	●
GUBRF	●	●	●	●	●	●	TUPRS	●	●	●	●	●	●
GWIND	●	●	●	●	●	●	ULKER	●	●	●	●	●	●
HALKB	●	●	●	●	●	●	VAKBN	●	●	●	●	●	●
HEKTS	●	●	●	●	●	●	VESTL	●	●	●	●	●	●
IPEKE	●	●	●	●	●	●	YEOTK	●	●	●	●	●	●
ISCTR	●	●	●	●	●	●	YKBNK	●	●	●	●	●	●
ISDMR	●	●	●	●	●	●	YYLGD	●	●	●	●	●	●
ISGYO	●	●	●	●	●	●	ZOREN	●	●	●	●	●	●