

Endeks	%	Değer	Pariteler	%	Değer	Y. Dışı Vadeli	%	Değer			
BIST100	↑	0,72	2425,6	DolarTL	↑	0,11	17,25	S&P500	↑	1,17	3893,25
BIST30	↑	0,33	2613,0	EuroTL	→	0,00	17,54	Altın Ons/\$	↑	0,18	1742,32
BIST30 Y.Vade	↓	-0,24	2719,5	EuroDolar	↓	-0,11	1,02	Ham Petrol	↑	5,42	100,94

KAP Haberleri

- BRISA**, Planlı rutin bakım sebebiyle, İzmit fabrikasında 08.07.2022 Cuma gününden 22.07.2022 Cuma günü Saat 23.59'a kadar üretime ara verilmesine karar verdi. Üretime geçici süreyle ara verilmesinin toplam satışlara önemli bir etkisi beklenmiyor. (P.Değ: 11,4 Milyar TL, F/K: 8,6)
- ECILC**, %37,28 ana ortaklığı Eczacıbaşı Holding mülkiyetinde bulunan İstanbul-Kartal'daki taşınmazın yer aldığı arazi ile ilgili olarak Kartal Belediyesi 1/1000 ölçekli uygulama imar planını 30 gün süreyle askıya çıkardı. Askı süresi boyunca itiraz oluşmazsa yasal süreç ilerlemeye devam edecek. (P.Değ: 7,7 Milyar TL, F/K: 9,6)
- GENTS**, %62,7 bağlı Ortaklığı Genmar Yapı A.Ş nin % 55 oranında hissesine sahip olduğu Bağılı Ortaklığı Genmar İnş.Turizm Paz.A.Ş de hisse oranı % 100'e ulaşmıştır. İlgili şirketin sermayesi 3,5 Milyon TL'dir. Hisse artışı TTSG'de ilan edilmiştir. (P.Değ: 1,0 Milyar TL, F/K: 7,4)
- GESAN**, "Gazlı Hücre Köşk Alımı" ihalelerinde, Başkent Elektrik'e verdiği 1,1 Milyon Euro ve Toroslar Elektrik'e verilen 1 Milyon Euro'luk teklifler ile en avantajlı fiyatların verildiğini bildirdi. (P.Değ: 5,5 Milyar TL, F/K: 19,0)
- HUBVC**, %133,3 oranında bedelli sermaye artırımını için SPK'ya başvurdu. (P.Değ: 0,2 Milyar TL, F/K: 2,1)
- MANAS**, Hüseyin Çelik 1,95 Milyon hissenin (çıkarılmış sermayenin %9,85'i) borsada işlem görebilir nitelik kazanması için MKK'ya başvurdu. (P.Değ: 0,4 Milyar TL, F/K: 101,1)
- MPARK**, 2Ç22 finansal sonuçlarını 11.08.2022 tarihinde açıklayacağını bildirdi. (P.Değ: 7,0 Milyar TL, F/K: 17,6)
- PGSUS**, Haziran ayı uçuş istatistiklerini paylaştı. Şirket, Haziran 2021'de 2,51 Milyon yolcu kapasitesine ulaşırken geçen yılın aynı ayına göre %41 artış gösterdi. Haziran 2019'un ise %6 altında kaldı. Doluluk oranı %82,1 seviyesinde gerçekleşti. (Haziran 2019: %88,6) Ocak-Haziran döneminde ise 11,4 Milyon yolcuya ulaşan şirket, 2019'un aynı dönemine kıyasla %21 altında kaldı. 6 aylık doluluk oranı ise %79,6 oldu. (Ocak-Haziran 2019: %87,1) (P.Değ: 18,5 Milyar TL, F/K: 0,0)

KAP Haberleri

- SAYAS**, Güney Kore'de yerleşik Win&P müşterisine rüzgar türbin kulesi iç aksamaları için verdiği 943 Bin Euro'luk teklifin kabul edildiğini bildirdi. Şirket, söz konusu siparişlerin 2022 yılı içerisinde tamamlanmasını planlıyor. SAYAS, 2021 yılında 348 Milyon TL hasılat elde etmişti. (P.Değ: 0,9 Milyar TL, F/K: 11,0)
- SUNTK**, %94,53 bağlı ortaklığı Ekoten Tekstil'in 54 Milyon TL olan ödenmiş sermayesini, 116,9 Milyon TL'si iç kaynaklardan, 100 Milyon TL'si nakdi olmak üzere toplamda 217 Milyon TL artırarak 271 Milyon TL'ye yükseltmesine karar verdi. SUNTK kendi payına düşene ilave olarak diğer ortakların kullanmayacağı 5,4 Milyon TL lik kısmına da katılarak 100 Milyon TL lik sermaye artırımının tamamını karşılayacak. (P.Değ: 3,3 Milyar TL, F/K: 11,2)
- VBTYZ**, yurt içinde yerleşik bir banka ile 10,3 Milyon USD'lik anlaşma sağladı. 2 ay içerisinde teslim edilmesi planlanan makinelerin ödemesi teslimattan sonra 15 gün içerisinde tahsil edilecek. Şirket, 2021 yılında 199 Milyon TL hasılat elde etmişti. (P.Değ: 0,6 Milyar TL, F/K: 14,9)
- YYLGD**, Toprak Mahsulleri Ofisi'nden (TMO) almış olduğu 17,9 Milyon USD'lik (308,5 Milyon TL) ham ayçiçeği yağı ihalesi için kalan miktarın 20.07.2022-29.08.2022 tarihleri arasında teslim edileceğini bildirdi. (P.Değ: 8,5 Milyar TL, F/K: 12,3)

Önemli Haberler

- Haftanın son işlem gününde Asya hisse endekslerinde sınırlı bir yükseliş hakim. Japonya Nikkei %0,32, Güney Kore KOSPI endeksi %0,84 artıda seyrederken, Çin Shangay endeksi gün içi hareketlerine %0,04 yatay devam ediyor.
- Bugün, Borsa İstanbul 12:30'da kapanacak. Yurt içinde takip edilecek verinin olmadığı haftanın son işlem gününde, yurt dışında TSI 15:30'da ABD'den gelecek Tarım Dışı İstihdam Verisi takip edilecektir. (Beklenti: 268 Bin)

BIST100 Teknik Analiz



Bist100 endeksi Perşembe gününü %0,62 yükselişle 2425 puanda tamamladı. Azalan trend kanalı içerisinde hareket eden endekste teknik göstergelerdeki olumsuzluk sürüyor.

Bugün için ilk desteğin 2400'de oluşmasını bekliyoruz. Endeks 2400 üzerinde kaldıkça , 50 günlük ortalama direncinin geçtiği 2450'ye ve 21 günlük ortalamanın belirlediği 2470'e doğru ilerleyişini sürdürecektir. Satış baskısının azalması için azalan trend kanalı direncinin belirlediği 2500 üzerinde kapanışlara ihtiyacımız olduğunu düşünüyoruz.

2400 desteği altında satışlar 2370 yatay trend desteğine ve 100 günlük üssel ortalamanın geçtiği 2335'e doğru derinleşebilir. Teknik göstergelerdeki olumsuzluklar nedeniyle direnç bölgeleri ilk denemelerde aşılabilir. Bu nedenle direnç bölgelerinden sat - allar yapılarak endeksin hareketlerinden faydalanılabileceğini düşünüyoruz.

VIOP30 Teknik Analiz



Ağustos vade Endeks30 sözleşmesinin azalan trend içinde hareketi devam ediyor. Azalan kanalın alt bandından yeterince uzaklaşmamasını güçsüzlük işareti olarak kabul ediyoruz. Bu yüzden orta ve uzun vadeli uzun pozisyon almak için 2.810 direncinin kırıldığını görmek gerekir.

Gün içi uzun pozisyon almak için 2730 direncinin geçildiğini veya 2700 desteğinin test edildiğini görmek gerekir. 2700 desteğinden alınacak uzun pozisyonlarda 2690 altında zarar kes çalıştırmakta fayda var.

2730 direncinden, 2740 üzerinde zarar kes çalıştırmak şartı ile kısa pozisyon açılarak 2700 ve 2680 destekleri hedeflenebilir.

Teknik Analiz Hisse Önerileri



AEFES

Düşen trend direncini artan işlem hacmi ile aşan AEFES, olumlu trend oluşturmayı deniyor.

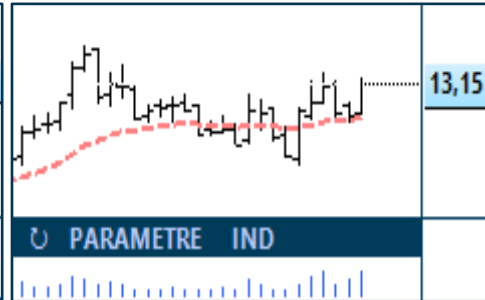
Hedef Fiyat: 31 TL, 32 TL
Zarar Kes: 28,50 TL



BIMAS

Düşen trend direncini aşan BIMAS, düzeltmesini tamamlayarak olumlu trendini sürdürmeyi deniyor.

Hedef Fiyat: 88 TL, 93 TL
Zarar Kes: 81,80 TL



OYAKC

21 günlük üssel ortalamasından destek bularak yükselen dip görüntüsü oluşturan OYAKC, yükselişini sürdürmeyi deniyor.

Hedef Fiyat: 14 TL, 14,50 TL
Zarar Kes: 12,70 TL

Yasal Uyarı: Burada yer alan yatırım bilgi, yorum ve tavsiyeleri yatırım danışmanlığı kapsamında değildir. Yatırım danışmanlığı hizmeti, yetkili kuruluşlar tarafından kişilerin risk ve getiri tercihleri dikkate alınarak kişiye özel sunulmaktadır. Burada yer alan yorum ve tavsiyeler ise genel niteliktedir. Bu tavsiyeler mali durumunuz ile risk ve getiri tercihlerinize uygun olmayabilir. Bu nedenle, sadece burada yer alan bilgilere dayanılarak yatırım kararı verilmesi beklentilerinize uygun sonuçlar doğurmayabilir.

Phillip Portföy Yatırım Fonları

Yatırım Fonu Nedir?

Yatırım fonları, birçok bireysel yatırımcının parasının bir havuzda toplandığı ve onlar adına portföy yönetiminin yapıldığı finansal enstrümanlardır. Fonlar, yatırımcının belirlediği farklı risk ve getiri beklentilerine göre değerlendirilirken; hisse senedi, tahvil, repo, kıymetli madenler, emtia ve mevduat gibi farklı araçlar üzerinden değerlendirilmektedir.

Yatırım Fonları Nasıl Alınır?

TEFAS'da işlem gören tüm yatırım fonlarını öncelikle PhillipCapital'de yer alan hesabınız üzerinden alabilir veya hesap açarak kolayca erişim sağlayabilirsiniz. Buna ek olarak Türkiye'deki her banka ve aracı kurum platformlarından alım-satım gerçekleştirilebilir.

PPB / PHILLIP PORTFÖY BİRİNCİ HİSSE SENEDİ FONU

- Fon toplam değerinin en az %80'i devamlı olarak yerli ihraççıların hisse senetlerine yatırılır. Yatırım yapılacak sermaye piyasası araçlarının seçiminde, temel analize dayalı yöntemler kullanarak gelecekte büyüme ve karlılık artışı vadeden, yeni yatırım iştahına sahip ve getirilerini küçük ortaklarıyla paylaşımına açık, yatırımcı dostu yönetimlerce idare edilen şirketlerin hisselerine, teknik analiz yöntemleriyle alım satım seviyeleri tespit edilerek yatırım yapılır.

Birim Pay Fiyatı	1,300862
Günlük Getiri (%)	1,44%
Yılbaşından bu yana (%)	35,04%
Fon alış valörü	T+1
Fon Satış valörü	T+2

PPS / PHILLIP PORTFÖY BİRİNCİ SERBEST FON

- Fon, yerli ve yabancı para ve sermaye araçlarının spot ve vadeli fiyatlarının, gün içi fiyat dalgalanmalarından doğan arbitraj fırsatlarını kullanarak yatırımcılarına getiri sağlamayı amaçlar. Fon bu fırsatları değerlendirirken risklerini uygun gördüğü yüksek korelasyonlu yurt içi ve yurt dışı finansal ürünler yardımıyla hedge eder.
- Yatırımcıların fondan maksimum verimi almaları için yatırım vadelerini 6 ay ve üzerinde tutmaları tavsiye olunur.*

Birim Pay Fiyatı	1,06242
Günlük Getiri (%)	0,469%
1 Ay (%)	
Fon alış valörü	T+1
Fon Satış valörü	T+2

Fon Portföyündeki Varlıklar: BIST payları ve VIOP sözleşmeleri

PJL / PHILLIP PORTFÖY PARA PİYASASI FONU

- Fon portföyünün tamamı devamlı olarak, vadesine en fazla 184 gün kalmış, likiditesi yüksek para ve sermaye piyasası araçlarından oluşacak ve Fon portföyünün günlük olarak hesaplanan ağırlıklı ortalama vadesi en fazla 45 gün olacaktır.

Birim Pay Fiyatı	1,141901
Günlük Getiri (%)	0,071%
Yılbaşından bu yana (%)	8,92%
Fon alış valörü	T+0
Fon Satış valörü	T+0

Fon Portföyündeki Varlıklar: Borçlanma Senetleri %52,64, T.Repo %20,76, TPP %19,36, Mevduat %4,79, Özel Sektör Kira Sertifikası %2,45

Yasal Uyarı: Burada yer alan yatırım bilgi, yorum ve tavsiyeleri yatırım danışmanlığı kapsamında değildir. Yatırım danışmanlığı hizmeti, yetkili kuruluşlar tarafından kişilerin risk ve getiri tercihleri dikkate alınarak kişiye özel sunulmaktadır. Burada yer alan yorum ve tavsiyeler ise genel niteliktedir. Bu tavsiyeler mali durumunuz ile risk ve getiri tercihlerinize uygun olmayabilir. Bu nedenle, sadece burada yer alan bilgilere dayanarak yatırım kararı verilmesi beklentilerinize uygun sonuçlar doğurmayabilir.

Kod	14	50	RSI	StochS	MACD	CCI	Kod	14	50	RSI	StochS	MACD	CCI
	Günlük H.O.	Günlük H.O.						Günlük H.O.	Günlük H.O.				
AEFES	●	●	●	●	●	●	ISMEN	●	●	●	●	●	●
AGHOL	●	●	●	●	●	●	JANTS	●	●	●	●	●	●
AKBNK	●	●	●	●	●	●	KARSN	●	●	●	●	●	●
AKFGY	●	●	●	●	●	●	KCHOL	●	●	●	●	●	●
AKSA	●	●	●	●	●	●	KONTR	●	●	●	●	●	●
AKSEN	●	●	●	●	●	●	KORDS	●	●	●	●	●	●
ALARK	●	●	●	●	●	●	KOZAA	●	●	●	●	●	●
ALBRK	●	●	●	●	●	●	KOZAL	●	●	●	●	●	●
ALGYO	●	●	●	●	●	●	KRDMD	●	●	●	●	●	●
ALKIM	●	●	●	●	●	●	LOGO	●	●	●	●	●	●
ARCLK	●	●	●	●	●	●	MAVI	●	●	●	●	●	●
ARDYZ	●	●	●	●	●	●	MGROS	●	●	●	●	●	●
ASELS	●	●	●	●	●	●	NTHOL	●	●	●	●	●	●
AYDEM	●	●	●	●	●	●	NUGYO	●	●	●	●	●	●
BAGFS	●	●	●	●	●	●	ODAS	●	●	●	●	●	●
BASGZ	●	●	●	●	●	●	OTKAR	●	●	●	●	●	●
BERA	●	●	●	●	●	●	OYAKC	●	●	●	●	●	●
BIMAS	●	●	●	●	●	●	PARSN	●	●	●	●	●	●
BRYAT	●	●	●	●	●	●	PETKM	●	●	●	●	●	●
BUCIM	●	●	●	●	●	●	PGSUS	●	●	●	●	●	●
CCOLA	●	●	●	●	●	●	PSGYO	●	●	●	●	●	●
CEMTS	●	●	●	●	●	●	QUAGR	●	●	●	●	●	●
CIMSA	●	●	●	●	●	●	SAHOL	●	●	●	●	●	●
DEVA	●	●	●	●	●	●	SASA	●	●	●	●	●	●
DOAS	●	●	●	●	●	●	SELEC	●	●	●	●	●	●
DOHOL	●	●	●	●	●	●	SISE	●	●	●	●	●	●
ECILC	●	●	●	●	●	●	SKBNK	●	●	●	●	●	●
EGEEN	●	●	●	●	●	●	SNGYO	●	●	●	●	●	●
EKGYO	●	●	●	●	●	●	SOKM	●	●	●	●	●	●
ENJSA	●	●	●	●	●	●	TAVHL	●	●	●	●	●	●
ENKAI	●	●	●	●	●	●	TCELL	●	●	●	●	●	●
ERBOS	●	●	●	●	●	●	THYAO	●	●	●	●	●	●
EREGL	●	●	●	●	●	●	TKFEN	●	●	●	●	●	●
FROTO	●	●	●	●	●	●	TKNSA	●	●	●	●	●	●
GARAN	●	●	●	●	●	●	TOASO	●	●	●	●	●	●
GENIL	●	●	●	●	●	●	TRGYO	●	●	●	●	●	●
GLYHO	●	●	●	●	●	●	TRILC	●	●	●	●	●	●
GOZDE	●	●	●	●	●	●	TSKB	●	●	●	●	●	●
GSDHO	●	●	●	●	●	●	TTKOM	●	●	●	●	●	●
GUBRF	●	●	●	●	●	●	TTRAK	●	●	●	●	●	●
GWIND	●	●	●	●	●	●	TUPRS	●	●	●	●	●	●
HALKB	●	●	●	●	●	●	TURSG	●	●	●	●	●	●
HEKTS	●	●	●	●	●	●	ULKER	●	●	●	●	●	●
INDES	●	●	●	●	●	●	VAKBN	●	●	●	●	●	●
INVES	●	●	●	●	●	●	VESBE	●	●	●	●	●	●
IPEKE	●	●	●	●	●	●	VESTL	●	●	●	●	●	●
ISCTR	●	●	●	●	●	●	YATAS	●	●	●	●	●	●
ISDMR	●	●	●	●	●	●	YKBNK	●	●	●	●	●	●
ISFIN	●	●	●	●	●	●	ZOREN	●	●	●	●	●	●
ISGYO	●	●	●	●	●	●	ZRGYO	●	●	●	●	●	●

Yasal Uyarı: Burada yer alan yatırım bilgi, yorum ve tavsiyeleri yatırım danışmanlığı kapsamında değildir. Yatırım danışmanlığı hizmeti, yetkili kuruluşlar tarafından kişilerin risk ve getiri tercihleri dikkate alınarak kişiye özel sunulmaktadır. Burada yer alan yorum ve tavsiyeler ise genel niteliktedir. Bu tavsiyeler mali durumunuz ile risk ve getiri tercihlerinize uygun olmayabilir. Bu nedenle, sadece burada yer alan bilgilere dayanarak yatırım kararı verilmesi beklentilerinize uygun sonuçlar doğurmayabilir.