

19 Aralık 2024

Açılıştan Kapanışa Piyasalar

BIST	Kapanış 18.12.2024	Günlük Değişim	Yurt Dışı Piyasalar	18.12.2024 (18:10)	19.12.2024 (08:00)	BIST Kapanış Sonrası Değişim
BIST 100	9.916	-0,95%	S&P 500 Vadeli	6.131	5.947	-2,99%
BIST 30	10.846	-1,05%	Euro Stoxx 50 CFD	4.966	4.887	-1,59%
BIST Banka	14.333	-0,40%	Nikkei 225 Vadeli	39.330	38.800	-1,35%
BIST Sanayi	13.111	-1,36%	ABD 10 Yıllık (bps)	4,40	4,52	12
BIST 30 Yakın Vade	10.995	-1,12%	Brent	73,77	72,99	-1,06%
Türkiye 2 Yıllık (bps)	43,27	6	Ons Altın	2.634	2.609	-0,97%
Türkiye 10 Yıllık (bps)	30,15	9	USDTRY	35,01	35,04	0,07%

Önemli Haberler

- Asgari Ücret Tespit Komisyonunun 3. toplantısı bugün saat 11.30'da yapılacak.
- TÜİK verilerine göre Kasım'da 153 bin adet konut satışı gerçekleşti. Konut satışları Kasım'da yıllık olarak %63,6 arttı. Bir önceki ay konut satışları yıllık %76 artışla 165 bin adede ulaşmıştı. Kasım ayı itibarıyla 2024 yılı satışları 1,26 milyon adedi aştı. Böylelikle konut satışlarında 2024 kapanmadan bir önceki yıl kaydedilen 1,22 milyon adetlik toplam satış rakamı geride bırakıldı. Yıllık bazda en yüksek satış 1,5 milyon adet ile salgın yılı 2020'de gerçekleşmişti.
- Türkiye Cumhuriyet Merkez Bankası (TCMB) verilerine göre, Ekim sonu itibarıyla, orijinal vadesine bakılmaksızın vadesine 1 yıl veya daha az kalmış dış borç verisi kullanılarak hesaplanan kalan vadeye göre kısa vadeli dış borç stoku 236,1 milyar USD düzeyinde gerçekleşerek rekor seviyeye yaklaştı. Kısa vadeli dış borç stoku Haziran'da 236,6 milyar USD ile rekor kırmıştı.
- ABD Merkez Bankası (Fed) yılın son toplantısında beklentiler dahilinde politika faizini 25 baz puan indirerek %4,25-4,50 aralığına çekti. Böylelikle birbirini izleyen üçüncü toplantıda da Fed faiz indirimi kararı almış oldu. Faiz kararının ardından konuşan Fed Başkanı Jerome Powell, ekonominin iyi durumda olduğunu, enflasyonun hedefe doğru yaklaştığını belirtti, gelecek faiz indirimlerini değerlendirirken "daha temkinli" olacaklarını ifade etti.
- ABD'de cari işlemler açığı, üçüncü çeyrekte önceki çeyreğe kıyasla %13,1 artışla 310,9 milyar USD'ye çıktı ve tüm zamanların en yüksek seviyesine ulaştı. Piyasa beklentisi 286 milyar USD olması yönündeydi. İkinci çeyrekte cari açık 275milyar USD düzeyindeydi.
- Kasım'da ABD'de konut sektöründe negatif sürpriz yaşandı. Konut başlangıçları bir önceki aya göre %1,8 daraldı. Bloomberg anketine katılan ekonomistlerin tahmini konut başlangıçlarında %2,6'lık artış yaşanacağı yönündeydi. Ekim ayı için açıklanan %3,1'lik daralma da %3,2 seviyesine revize edildi.
- Avrupa İstatistik Ofisi (Eurostat), Euro Bölgesi ve Avrupa Birliği'nin (AB) Kasım ayı nihai enflasyon verilerini yayınladı. Verilere göre, Euro Bölgesi'nde Ekim'de %2 olan yıllık enflasyon Kasım'da %2,2'ye yükseldi. TÜFE, Kasım'da aylık bazda -%0,3 oldu. Piyasa beklentileri Kasım'da yıllık enflasyonun %2,3, aylık enflasyonun -%0,3 olması yönündeydi.

Ekonomik Takvim

	Veri	Beklenti	Önceki
16:30	ABD, GSYİH (Çeyreklik / 3. Çeyrek)	2,8%	3,0%
16:30	ABD, GSYİH Fiyat Endeksi (Çeyreklik / 3. Çeyrek)	1,9%	2,5%
16:30	ABD, Haftalık İşsizlik Maaşı Başvuruları	229 Bin	242 Bin
16:30	ABD, Philadelphia Fed İmalat Endeksi (Aralık)	2,9	-5,5
18:00	ABD, Mevcut Konut Satışları (Aylık / Kasım)	-	3,4%
18:00	ABD, Mevcut Konut Satışları (Kasım)	4,09 Milyon	3,96 Milyon

Tedbir Kararları

- AGROT, BRKVY** payları VBTS kapsamında 17/01/2025 tarihli işlemlere kadar kredili işlemlere konu edilemeyecektir.

Hak Kullanımları

- MEGAP** genel kurulu bugün gerçekleştirilecektir.

Günlük Hisse Önerileri

- Günlük hisse önerilerimiz **ASELS, OYAKC** ve **TCELL** 'dir. Öneriler hakkında detayları görmek için tıklayabilirsiniz.

*Kaynak: Investing

KAP Haberleri

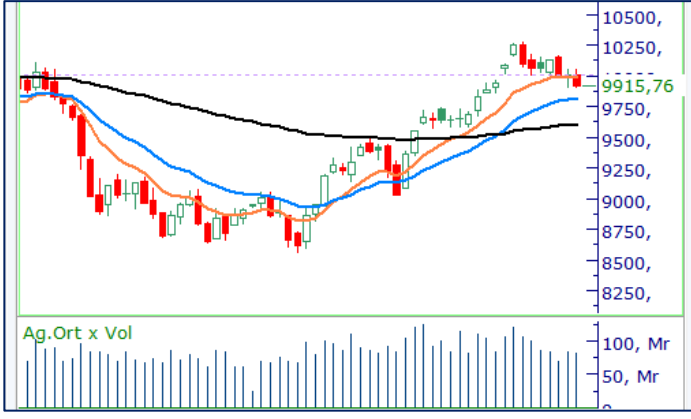
- AYDEM**, EPDK'ya yapılan hibrit yüzer GES başvurusu 2024 Aralık ayı içinde EPDK kurulunda değerlendirmeye alındı. ÇED sürecinde ilave süreye ihtiyaç duyulduğu için Çevre, Şehircilik ve İklim Değişikliği Bakanlığı'nın online başvuru sisteminde güncel bir ÇED başvurusu yapılabilmesi adına 2022 yılında yapılan ÇED başvurusunun sistem üzerinde iptalinin yapılması gerekti. **Yapılan işlem sadece sistemsel bir işlem olup, projenin iptali anlamına gelmemektedir.**
- ESCAR**, Minbee markası ile yaygınlaştırılması planlanan ve 150 adet elektrikli araç tedarik edilerek yazılım entegrasyon süreçleri başarıyla tamamlanan ticari faaliyetlerin başta projeye uygun elektrikli araç tedariki ve araçların fiyatlanması konularında yaşanan dalgali seyir, kredi faizlerindeki seviye, projede kullanılması planlanan mobil şarj teknolojisinin geliştirilme gerekliliği gibi sektörel konular değerlendirilerek, şirket menfaatlerini gözetmek suretiyle gelinen aşamada araçların sistemden çekilerek şartlar uygun hale gelene kadar faaliyetlerin ara verilmesine ve bu kapsamda gerekli aksiyonların alınmasında Genel Müdürün yetkilendirilmesine karar verdi.
- GLYHO**, %90 bağlı ortaklığı Global Gemicilik Turizm Seyahat ve Nakliyat Hizmetleri A.Ş.'nin sermayesinin 3.500.000,-TL'den 21.000.000,-TL'ye nakit olarak artırılmasına ilişkin sermaye artırımına iştirak edildi ve payına isabet eden 15.750.000,-TL'lik sermaye artırım tutarı nakden ödendi.
- PETKM**, J.P. Morgan Securities PLC ile 300 milyon ABD Doları tutarlı ve 3 yıl vadeli bir kredi anlaşması imzaladığını daha önce duyurmuştu. Söz konusu kredi anlaşması tadil edilmiş olup, tutarı 100 milyon ABD Doları artırılarak toplam 400 milyon ABD Doları'na yükseltildi, vadesi Aralık 2027'ye uzatıldı ve yıllık faiz oranı SOFR+%3,95 olarak güncellendi.
- TARKM**, Bayındırlar Yapı A.Ş.-Makfen Yapı İnş. San. Tic. A.Ş. Adi Ortaklığı ile arasında imzalanan sözleşmenin haklı nedenle feshedildiğini daha önce duyurmuştu. Yönetim Kurulu bugün Manisa İli Turgutlu OSB 1728 Ada 1 Parsel Zemin Güçlendirme, Fabrika Binaları ve Depolama Alanları ile Çevre Düzenleme İnşaatı ile ilgili devam edecek çalışmalar için, şirket ile Hibrit Mühendislik İnşaat Bilgi İletişim Teknik Makine Sanayi Ticaret Ltd. Şti arasında yüklenici sözleşmesi imzaladı.

*Bültendeki haberler, Kamuyu Aydınlatma Platformu'na bugün saat 08:30'a kadar gelen haberleri kapsamaktadır.

Pay Geri Alımları

Hisse	Pay Adedi	Fiyat (TL)
CEMZY	3.706.622	11,80
FRIGO	20.000	8,52
GEDIK	120.000	7,94
KRVGD	200.000	2,35
LKMNH	20.444	17,18
MERKO	65.000	14,26
PCILT	50.000	16,80
TKFEN	50.000	76,57

BİST 100 Teknik Analizi



BIST 100 endeksi, son işlem gününde 9.912 – 10.052 puan aralığında hareket etti ve günü 9.915 puandan kapattı. Endekste 25 hisse değer kazanırken 74 hisse değer kaybetti.

Son işlem gününde 10.000 seviyesinin üzerinde kalıcı olamayan BIST-100 endeksi, günü 9.900 desteğinin hemen üzerinde tamamladı. Son günlerde momentum kazanmakta zorlanan endekste önemle vurguladığımız 10.200 bölgesinin dün de aşılamamış olması önümüzdeki günlerde momentum kaybının devam etmesine neden olabilir. Bugün olası tepki alımları durumunda 10.000 puan seviyesi direnç bölgesi olarak izlenecek. Ancak, Fed toplantısı sonrası küresel risk iştahının bozulmasıyla yaşanabilecek geri çekilmelerde 9.900 seviyesi kritik destek olarak takip edilmeye devam edilecek. Bu seviyenin altına sarkılması durumunda, 9.750 ve 9.650 seviyelerine doğru satış baskısı artabilir.

VIOP 30 Teknik Analizi



Aralık Vadeli Endeks 30 kontratı son işlem gününde 10.972–11.177 puan aralığında hareket etti ve son işlem gününü 10.995 puandan tamamladı. Akşam seansı kapanışı ise 10.907 puandan gerçekleşti.

Sözleşmede geçtiğimiz haftalarda 11.550 seviyesinden başlayan kâr satışları etkisini sürdürüyor. Son işlem gününde zayıf seyrile birlikte günü %1,90 oranında değer kaybı ve kısa vadeli ortalamasının altında tamamlayan sözleşmede, bugün geri çekilmelerin devamında 10.800 bölgesini destek olarak takip edeceğiz. Bu seviyenin altına sarkılması durumunda 10.650 ve 10.500 destekleri gündeme gelebilir. Yukarı yönlü toparlanmalarda ise 11.000 seviyesi kısa vadeli direnç olarak izlenirken, bu bölgenin aşılması durumunda 11.200 seviyesine doğru tepki alımları güçlenebilir.

Teknik Analiz Hisse Önerileri



ASELS

Kısa vadede geri çekilmelerin etkili olduğu ASELS hissesinde dün etkili olan tepki alışları sonrasında hissede kapanışın kısa vadeli ortalamasının belirlediği 69,40 TL seviyesinin üzerinde gerçekleşmesini teknik açıdan olumlu olarak değerlendiriyoruz. Hissede bugün, 69,40 TL seviyesi üzeri tutunmaların devamında tepki alışlarının devamı beklenebilir.

Hedef Fiyat: 72,50 TL
Zarar Kes: 69,40 TL



OYAKC

Kısa vadeli yükseliş trendini korumaya devam eden OYAKC hissesinde 21,90 TL seviyesi kısa vadeli direnç olarak öne çıkarken bugün bu seviyenin üzerinde tutunma sağlanması durumunda 22,50 TL bölgesine doğru alımların etkili olması hedeflenebilir. Aşağı yönlü olası geri çekilmelerde ise 20,90 TL seviyesi önemli destek bölgesi olarak izlenebilir.

Hedef Fiyat: 21,95 TL
Zarar Kes: 20,90 TL



TCELL

Endeksteki satıcı görünümüne karşın, son işlem gününde endeksten pozitif ayrılarak günü kısa vadeli ortalamasının üzerinde %1,51 oranında değer kazanımı ile tamamlayan TCELL hissesinde, bugün 94,60 TL seviyesi üzeri tutunmaların devamında yukarı yönlü trendin güç kazanmasını bekliyoruz. Olası geri çekilmelerde ise 93,00 TL seviyesi kısa vadeli destek olarak takip edilebilir.

Hedef Fiyat: 99,60 TL
Zarar Kes: 95,65 TL

DESTEK/DİRENÇ TABLOSU

	PİVOT DESTEKLER			PİVOT DİRENÇLER					HİSSELER	PİVOT DESTEKLER			PİVOT DİRENÇLER				
	Destek 1	Destek 2	Destek 3	Kapanış	Pivot	Direnç 1	Direnç 2	Direnç 3		Destek 1	Destek 2	Destek 3	Kapanış	Pivot	Direnç 1	Direnç 2	Direnç 3
BINHO	332,33	327,92	319,08	336,75	341,17	345,58	354,42	358,83	KARSN	12,50	12,19	11,70	12,81	12,99	13,30	13,79	14,10
ADEL	35,23	34,21	33,41	36,24	36,03	37,05	37,85	38,87	KTLEV	57,82	56,88	55,02	58,75	59,68	60,62	62,48	63,42
AGROT	10,92	10,45	9,51	11,39	11,86	12,33	13,27	13,74	KCAER	14,96	14,86	14,67	15,07	15,15	15,25	15,44	15,54
AKBNK	62,20	61,50	60,45	62,90	63,25	63,95	65,00	65,70	KCHOL	187,93	186,37	183,23	189,50	191,07	192,63	195,77	197,33
AKFGY	2,16	2,15	2,11	2,18	2,20	2,21	2,25	2,26	KONTR	44,69	44,17	43,25	45,20	45,61	46,13	47,05	47,57
AKFYE	18,51	18,02	17,36	19,00	19,17	19,66	20,32	20,81	KONYA	6988,33	6934,17	6840,83	7042,50	7081,67	7135,83	7229,17	7283,33
AKSA	11,36	11,18	10,84	11,55	11,70	11,88	12,22	12,40	KOZAL	23,35	23,03	22,69	23,66	23,69	24,01	24,35	24,67
AKSEN	35,80	35,26	34,68	36,34	36,38	36,92	37,50	38,04	KOZAA	68,35	67,80	66,75	68,90	69,40	69,95	71,00	71,55
ALARK	94,25	93,15	91,10	95,35	96,30	97,40	99,45	100,55	LMKDC	29,75	29,07	28,37	30,44	30,45	31,13	31,83	32,51
ALFAS	61,65	60,40	58,65	62,90	63,40	64,65	66,40	67,65	MAVI	86,10	85,20	83,50	87,00	87,80	88,70	90,40	91,30
ALTNY	88,72	87,88	86,72	89,55	89,88	90,72	91,88	92,72	MIATK	43,25	42,73	41,87	43,76	44,11	44,63	45,49	46,01
AEFES	217,40	213,00	208,50	221,80	221,90	226,30	230,80	235,20	MGROS	506,50	501,50	492,00	511,50	516,00	521,00	530,50	535,50
AGHOL	368,92	363,33	358,67	374,50	373,58	379,17	383,83	389,42	MPARK	369,50	366,50	360,50	372,50	375,50	378,50	384,50	387,50
ANSGR	99,40	98,50	96,90	100,30	101,00	101,90	103,50	104,40	OBAMS	50,40	50,10	49,50	50,70	51,00	51,30	51,90	52,20
ARCLK	144,27	142,63	139,87	145,90	147,03	148,67	151,43	153,07	ODAS	6,47	6,33	6,09	6,60	6,71	6,85	7,09	7,23
ARDYZ	40,95	39,45	38,71	42,44	41,69	43,19	43,93	45,43	OTKAR	479,67	475,83	470,67	483,50	484,83	488,67	493,83	497,67
ASELS	68,43	66,12	64,83	70,75	69,72	72,03	73,32	75,63	OYAKC	20,91	20,47	19,97	21,36	21,41	21,85	22,35	22,79
ASTOR	101,97	100,93	99,17	103,00	103,73	104,77	106,53	107,57	PAPIL	12,82	12,57	12,27	13,06	13,12	13,37	13,67	13,92
BTCIM	136,73	135,87	134,43	137,60	138,17	139,03	140,47	141,33	PGSUS	219,80	218,20	215,00	221,40	223,00	224,60	227,80	229,40
BERA	15,32	15,08	14,62	15,57	15,78	16,02	16,48	16,72	PEKGY	1,54	1,44	1,36	1,64	1,62	1,72	1,80	1,90
BJKAS	4,39	4,25	4,09	4,52	4,55	4,69	4,85	4,99	PETKM	18,30	18,05	17,64	18,56	18,71	18,96	19,37	19,62
BIMAS	503,50	500,00	493,50	507,00	510,00	513,50	520,00	523,50	REEDR	14,40	14,30	14,11	14,50	14,59	14,69	14,88	14,98
BRSAN	434,92	428,83	416,67	441,00	447,08	453,17	465,33	471,42	RGYAS	120,50	119,20	117,00	121,80	122,70	124,00	126,20	127,50
BRYAT	2086,33	2035,67	1981,33	2137,00	2140,67	2191,33	2245,67	2296,33	SAHOL	96,40	95,00	93,30	97,80	98,10	99,50	101,20	102,60
CCOLA	59,00	58,50	57,55	59,50	59,95	60,45	61,40	61,90	SASA	4,09	4,03	3,92	4,16	4,20	4,26	4,37	4,43
CWENE	22,50	22,18	21,76	22,82	22,92	23,24	23,66	23,98	SMRTG	40,44	39,80	39,14	41,08	41,10	41,74	42,40	43,04
CANTE	1,70	1,68	1,65	1,72	1,73	1,75	1,78	1,80	SKBNK	4,85	4,81	4,71	4,90	4,95	4,99	5,09	5,13
CLEBI	1923,67	1905,33	1884,67	1942,00	1944,33	1962,67	1983,33	2001,67	SISE	41,32	40,92	40,64	41,72	41,60	42,00	42,28	42,68
CIMSA	43,62	42,76	41,96	44,48	44,42	45,28	46,08	46,94	SOKM	40,14	39,76	39,30	40,52	40,60	40,98	41,44	41,82
DOHOL	15,06	14,90	14,71	15,22	15,25	15,41	15,60	15,76	HALKB	16,85	16,35	15,97	17,34	17,23	17,73	18,11	18,61
DOAS	200,30	198,80	195,80	201,80	203,30	204,80	207,80	209,30	TSKB	12,60	12,49	12,34	12,71	12,75	12,86	13,01	13,12
ECILC	48,18	47,44	45,98	48,92	49,64	50,38	51,84	52,58	TABGD	152,93	151,87	150,03	154,00	154,77	155,83	157,67	158,73
EGEEN	10141,67	10085,83	9981,67	10197,50	10245,83	10301,67	10405,83	10461,67	TAVHL	286,08	283,67	280,08	288,50	289,67	292,08	295,67	298,08
EKGYO	13,48	13,32	13,12	13,65	13,68	13,84	14,04	14,20	TKFEN	73,92	72,73	70,87	75,10	75,78	76,97	78,83	80,02
ENJSA	60,27	59,53	58,52	61,00	61,28	62,02	63,03	63,77	TOASO	187,00	184,60	180,50	189,40	191,10	193,50	197,60	200,00
ENERY	262,00	254,00	245,75	270,00	270,25	278,25	286,50	294,50	TUKAS	7,14	7,07	6,97	7,22	7,24	7,31	7,41	7,48
ENKAI	53,47	52,73	51,87	54,20	54,33	55,07	55,93	56,67	TCELL	95,33	93,42	91,88	97,25	96,87	98,78	100,32	102,23
EREGL	25,49	25,21	24,85	25,78	25,85	26,13	26,49	26,77	TMSN	114,43	113,27	111,03	115,60	116,67	117,83	120,07	121,23
EUPWR	34,29	33,79	32,79	34,80	35,29	35,79	36,79	37,29	TUPRS	145,37	144,43	142,57	146,30	147,23	148,17	150,03	150,97
FENER	41,83	41,43	40,71	42,24	42,55	42,95	43,67	44,07	THYAO	287,92	285,33	280,42	290,50	292,83	295,42	300,33	302,92
FROTO	951,00	945,00	933,00	957,00	963,00	969,00	981,00	987,00	TTKOM	46,51	46,19	45,77	46,84	46,93	47,25	47,67	47,99
GARAN	127,37	126,33	124,27	128,40	129,43	130,47	132,53	133,57	TTRAK	705,00	697,00	682,00	713,00	720,00	728,00	743,00	751,00
GESAN	50,15	49,30	48,35	51,00	51,10	51,95	52,90	53,75	TURSG	14,57	14,38	14,16	14,75	14,79	14,98	15,20	15,39
GOLTS	435,58	430,42	420,58	440,75	445,42	450,58	460,42	465,58	ULKER	107,33	105,57	102,73	109,10	110,17	111,93	114,77	116,53
GUBRF	274,50	266,00	259,25	283,00	281,25	289,75	296,50	305,00	VAKBN	22,47	22,25	21,91	22,68	22,81	23,03	23,37	23,59
HEKTS	3,99	3,95	3,86	4,04	4,08	4,12	4,21	4,25	VESTL	65,85	64,85	62,85	66,85	67,85	68,85	70,85	71,85
ISCTR	13,18	13,09	12,93	13,26	13,34	13,43	13,59	13,68	VESBE	17,04	16,83	16,42	17,25	17,45	17,66	18,07	18,28
ISMEN	45,42	45,02	44,30	45,82	46,14	46,54	47,26	47,66	YKBNK	29,17	28,95	28,49	29,40	29,63	29,85	30,31	30,53
KLSE	37,21	36,73	35,85	37,68	38,09	38,57	39,45	39,93	YEOTK	50,60	49,95	48,65	51,25	51,90	52,55	53,85	54,50
KRDMD	28,15	27,59	26,67	28,70	29,07	29,63	30,55	31,11	ZOREN	4,37	4,27	4,13	4,48	4,51	4,61	4,75	4,85

Kod	14	50	RSI	StochS	MACD	CCI	Kod	14	50	RSI	StochS	MACD	CCI
	Günlük H.O.	Günlük H.O.						Günlük H.O.	Günlük H.O.				
AEFES	●	●	●	●	●	●	ISMEN	●	●	●	●	●	●
AGHOL	●	●	●	●	●	●	IZENR	●	●	●	●	●	●
AHGAZ	●	●	●	●	●	●	IZMDC	●	●	●	●	●	●
AKBNK	●	●	●	●	●	●	KARSN	●	●	●	●	●	●
AKCNS	●	●	●	●	●	●	KAYSE	●	●	●	●	●	●
AKFYE	●	●	●	●	●	●	KCAER	●	●	●	●	●	●
AKSA	●	●	●	●	●	●	KCHOL	●	●	●	●	●	●
AKSEN	●	●	●	●	●	●	KLSER	●	●	●	●	●	●
ALARK	●	●	●	●	●	●	KMPUR	●	●	●	●	●	●
ALBRK	●	●	●	●	●	●	KONTR	●	●	●	●	●	●
ALFAS	●	●	●	●	●	●	KONYA	●	●	●	●	●	●
ARCLK	●	●	●	●	●	●	KORDS	●	●	●	●	●	●
ASELS	●	●	●	●	●	●	KOZAA	●	●	●	●	●	●
ASGYO	●	●	●	●	●	●	KOZAL	●	●	●	●	●	●
ASTOR	●	●	●	●	●	●	KRDMD	●	●	●	●	●	●
BERA	●	●	●	●	●	●	MAVI	●	●	●	●	●	●
BIENY	●	●	●	●	●	●	MGROS	●	●	●	●	●	●
BIMAS	●	●	●	●	●	●	MIATK	●	●	●	●	●	●
BIOEN	●	●	●	●	●	●	ODAS	●	●	●	●	●	●
BOBET	●	●	●	●	●	●	OTKAR	●	●	●	●	●	●
BRSAN	●	●	●	●	●	●	OYAKC	●	●	●	●	●	●
BRYAT	●	●	●	●	●	●	PENTA	●	●	●	●	●	●
BUCIM	●	●	●	●	●	●	PETKM	●	●	●	●	●	●
CANTE	●	●	●	●	●	●	PGSUS	●	●	●	●	●	●
CCOLA	●	●	●	●	●	●	QUAGR	●	●	●	●	●	●
CIMSA	●	●	●	●	●	●	SAHOL	●	●	●	●	●	●
CWENE	●	●	●	●	●	●	SASA	●	●	●	●	●	●
DOAS	●	●	●	●	●	●	SDTTR	●	●	●	●	●	●
DOHOL	●	●	●	●	●	●	SISE	●	●	●	●	●	●
ECILC	●	●	●	●	●	●	SKBNK	●	●	●	●	●	●
ECZYT	●	●	●	●	●	●	SMRTG	●	●	●	●	●	●
EGEEN	●	●	●	●	●	●	SOKM	●	●	●	●	●	●
EKGYO	●	●	●	●	●	●	TATEN	●	●	●	●	●	●
ENERY	●	●	●	●	●	●	TAVHL	●	●	●	●	●	●
ENJSA	●	●	●	●	●	●	TCELL	●	●	●	●	●	●
ENKAI	●	●	●	●	●	●	THYAO	●	●	●	●	●	●
EREGL	●	●	●	●	●	●	TKFEN	●	●	●	●	●	●
EUPWR	●	●	●	●	●	●	TOASO	●	●	●	●	●	●
EUREN	●	●	●	●	●	●	TSKB	●	●	●	●	●	●
FROTO	●	●	●	●	●	●	TTKOM	●	●	●	●	●	●
GARAN	●	●	●	●	●	●	TTRAK	●	●	●	●	●	●
GESAN	●	●	●	●	●	●	TUKAS	●	●	●	●	●	●
GUBRF	●	●	●	●	●	●	TUPRS	●	●	●	●	●	●
GWIND	●	●	●	●	●	●	ULKER	●	●	●	●	●	●
HALKB	●	●	●	●	●	●	VAKBN	●	●	●	●	●	●
HEKTS	●	●	●	●	●	●	VESTL	●	●	●	●	●	●
IPEKE	●	●	●	●	●	●	YEOTK	●	●	●	●	●	●
ISCTR	●	●	●	●	●	●	YKBNK	●	●	●	●	●	●
ISDMR	●	●	●	●	●	●	YYLGD	●	●	●	●	●	●
ISGYO	●	●	●	●	●	●	ZOREN	●	●	●	●	●	●