

Endeks	%	Değer	Pariteler	%	Değer	Y. Dışı Vadeli	%	Değer			
BIST100	↑	2,55	3222,7	DolarTL	↑	0,02	18,20	S&P500	↑	0,10	3928,25
BIST30	↑	2,75	3494,2	EuroTL	↓	-0,68	18,00	Altın Ons/\$	↓	-0,03	1711,84
BIST30 Y.Vade	↑	3,95	3685,0	EuroDolar	↓	-0,70	0,99	Ham Petrol	↑	1,67	88,28

KAP Haberleri

- ☼ **ALKA**, %250 bedelsiz sermaye artırımını için SPK'ya başvurdu. (P.Değ: 3,8 Milyar TL, F/K: 9,3)
- ☼ **BJKAS**, 2021-2026 arasını kapsayacak şekilde UEFA Kulüp Finansal Kontrol Kurulu ile yapılandırma anlaşması imzaladı. (P.Değ: 2,0 Milyar TL, F/K: -)
- ☼ **GEREL**, Ankara'da yerleşik bir şirket ile Sanayi ve Teknoloji Bakanlığı teknolojik ürün yatırım destek programı kapsamında kullanılmak üzere "Şarj İstasyonları ve Yazılım Sistemlerini" içeren ürünlerinin imalat ve satışı için 12,72 milyon TL+KDV'lik sözleşme imzaladı. GEREL'in son dört çeyrek hasılatı 597 milyon TL'dir. (P.Değ: 0,4 Milyar TL, F/K: 44,3)
- ☼ **GESAN**, %70 bağlı ortaklığı Europower, Irak'ta yerleşik bir firma ile 5,3 Milyon USD bedelli satış sözleşmesi imzaladı. GESAN'ın son dört çeyrek hasılatı 2,6 Milyar TL'dir. (P.Değ: 7,7 Milyar TL, F/K: 18,2)
- ☼ **GZNMİ**, %160 bedelsiz sermaye artırımını için SPK'ya başvurdu. (P.Değ: 0,8 Milyar TL, F/K: 9,3)
- ☼ **IZMDC**, uzun çelik ürünleri pazarında yaşanan daralma nedeniyle ürün talebinin azaldığını, artan üretim maliyetleri ve üretim koşulları gereği maliyetleri azaltmak adına çelikhane bölümünde üretime geçici olarak 1 vardiya ara verilerek 2 vardiyaya, çubuk hammaddesi bölümünde ise 2 vardiya ara verilerek 1 vardiyaya düşürdü. Profil haddehane tesisi normal düzeninde devam edecek. (P.Değ: 3,9 Milyar TL, F/K: -)
- ☼ **KIMMR**, Ağustos'ta Sarıyer Büyükdere Şubesi hizmete açtı. Böylece şirketin mağaza sayısı 139'a ulaştı. (P.Değ: 1,5 Milyar TL, F/K: 49,6)
- ☼ **LIDER**, Ağustos'ta toplam 57,73 milyon TL (KDV hariç) bedelli 117 adet araç satın aldı. Böylece, şirket 2022'de 339 milyon TL (KDV hariç) bedelli 794 araç aldı. LIDER'in toplam filosu 4095 aracına ulaştı. (P.Değ: 1,6 Milyar TL, F/K: 6,6)
- ☼ **MIATK**, elektrikli bisiklet / araç paylaşım sistemleri kapsamında yapılacak çalışmalar ve uygulamaların tanıtılması ve yaygınlaştırılması için Gazi Üniversitesi KUTEM arasında iş birliği protokolü imzalandı. (P.Değ: 1,8 Milyar TL, F/K: 12,8)
- ☼ **ODAS**'ın Özbekistan'ın Khorezm bölgesinde yer alan doğalgaz çevrim santralinin kurulu gücü 128 MW'a ulaştı. 12 MW'lık buhar türbini ile 18 MW'lık ilave yatırımın Ekim ayı içerisinde tamamlanması ve santralin 158 MW'a ulaşması hedeflenmektedir. (P.Değ: 7,0 Milyar TL, F/K: 6,2)
- ☼ **VKGYO**, 16,5 milyon TL bedelli ve aktif toplamın %2,61'ine denk gelen lojistik depo ve ticari alanlarından oluşan proje geliştirilmesi amacıyla Kocaeli İli, Gebze İlçesinde bulunan arsayı satın aldı. (P.Değ: 3,2 Milyar TL, F/K: 4,2)

KAP Haberleri

- ☼ **YEOTK** BOTAS'ın düzenlediği Batman-Dört Yol HPBH Pompa İstasyonları Otomasyon Sistemlerinin Yenilenmesine dair ihaleyi 93,3 Milyon TL ile en iyi teklif verdiğini daha önce açıklamıştı. Şirket bu kez sözleşme imzalamak için davet edildiğini açıkladı. YEOTK'in son dört çeyrek hasılatı 674 milyon TL'dir. (P.Değ: 2,1 Milyar TL, F/K: 30,0)

Genel Kurul, Sermaye Artırımı ve Temettümler

- ☼ **BASCM** ve **PETKM**'in genel kurulları bugün gerçekleşecek.
- ☼ **EGGUB**'un %300 bedelsiz sermaye artırımını bugün gerçekleştirecek.

Tedbir Kararları

- ☼ **VKING** payı 05.09.2022 seans başından 04.10.2022 seans sonuna kadar emir paketi tedbirini ile işlem görecektir.
- ☼ **TSKB** paylarında 05.09.2022 seans başından 04.10.2022 seans sonuna kadar brüt takas uygulanacak.

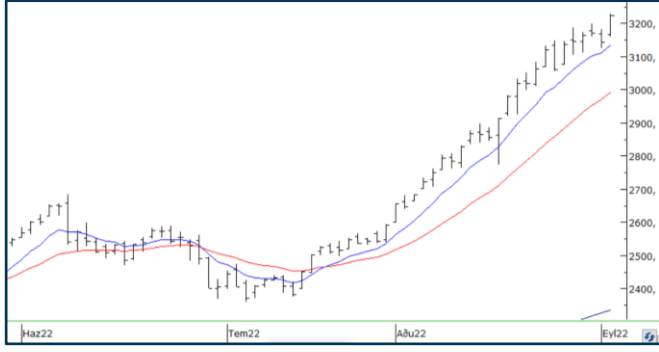
Önemli Haberler

- ☼ Bugün 10:00'da Türkiye'nin enflasyon raporu yayınlanacak. Analistler enflasyon oranının aylık bazda %2 olmasını bekliyor.
- ☼ Bugün ABD hisse piyasaları 'Labor Day' nedeniyle işleme kapalı olacak.
- ☼ Gazprom, Cuma gecesi bir türbinde petrol sızıntısı tespit ettiklerini ve Almanya'ya gaz tedarikini durduracaklarını açıklamıştı. Şirket onarımın sadece özel olarak donatılmış bir atölyede gerçekleştirilebileceğini kaydetmişti. Gazprom açıklaması sonrası Avrupa'da enerji krizi endişeleri yeniden canlandı. TSİ 08:45 itibarıyla doğalgaz fiyatları %0,72 artışla 8,97\$'a yükseldi. Almanya vadeli DAX endeksi %3,28 geriledi.
- ☼ Asya piyasalarının çoğu ekside seyrediyor. Japonya Nikkei 225 %0,08, Çin Şanghay %0,18 ve Güney Kore KOSPI %0,61 geriledi.

☼ Seans öncesi ve seans içerisinde açıklanan haberler
 ☼ Seans sonrası açıklanan haberler

Yasal Uyarı: Burada yer alan yatırım bilgi, yorum ve tavsiyeleri yatırım danışmanlığı kapsamında değildir. Yatırım danışmanlığı hizmeti, yetkili kuruluşlar tarafından kişilerin risk ve getiri tercihleri dikkate alınarak kişiye özel sunulmaktadır. Burada yer alan yorum ve tavsiyeler ise genel niteliktedir. Bu tavsiyeler mali durumunuz ile risk ve getiri tercihlerinize uygun olmayabilir. Bu nedenle, sadece burada yer alan bilgilere dayanarak yatırım kararı verilmesi beklentilerinize uygun sonuçlar doğurmayabilir.

BIST100 Teknik Analiz



Bist100 endeksi, son birkaç seanstır geçmekte zorlandığı 3195 direncini aşarak, Cuma gününü %2,55 yükselişle 3222 puanda tamamladı.

Bugün için ilk desteğin 3195 seviyesinde oluşmasını bekliyoruz. Endeks 3195 üzerinde kalabilirse, 3255 ve 3290 hedeflerine doğru ilerleyişini sürdürecektir.

3195 desteği altında 3155 ve 3125 desteklerine doğru geri çekilmeler yaşanabilir.

8 günlük üssel ortalamasının geçtiği 3136 aşağı kırılmadıkça sahip olunan hisse pozisyonlarının korunmasını öneriyoruz.

VIOP30 Teknik Analiz

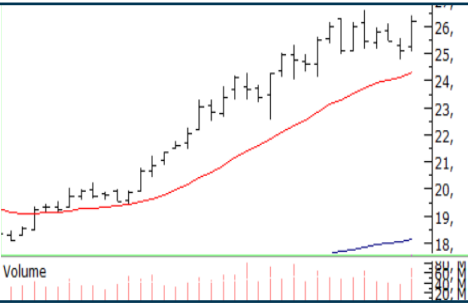


Ekim vade Endeks30 sözleşmesi, kısa vadeli ortalama desteğinden bir kez daha destek buldu ve %4 lük yükselişle 3684 puanda kapattı. Kar realizasyonlarının etkili olduğu Akşam seansında kapanış 3662,5 puanda gerçekleşti.

Sözleşmenin kısa vadeli ortalamasının üzerinde olması olumlu olsa da üstteki grafikte görüldüğü üzere bazı göstergelerde olumsuz aykırılık görüntüleri oluşmaya başladı. Bu yüzden kısa vadeli ortalama desteğinin kırılması halinde uzun pozisyonlarda zarar kes yapmak gerekir. Bununla birlikte 3590 puanda bulunan kısa vadeli ortalama net olarak aşağı kırılmadığı sürece yeni kısa pozisyon açmayı (gün içi olanlar hariç) önermiyoruz.

Bugün için ilk desteğin 3650'de, ilk direncin 3675 puanda oluşmasını bekliyoruz.

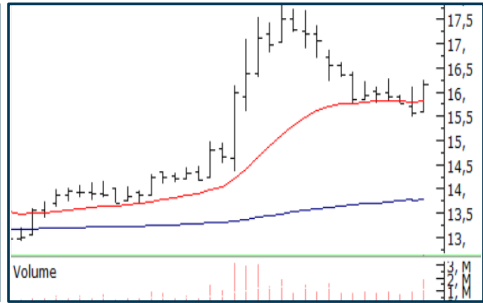
Teknik Analiz Hisse Önerileri



SAHOL

Kısa vadeli hareketli ortalamasından destek bulan SAHOL, yükselişini sürdürmeyi deniyor.

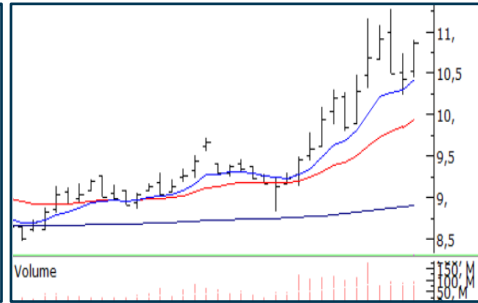
Hedef Fiyat: 27,30 TL, 29,10 TL
Zarar Kes: 25,20 TL



SARKY

15,50 TL yatay trendinden destek bulan SARKY, olumlu trend oluşturmayı deniyor.

Hedef Fiyat: 16,80 TL, 17,80 TL
Zarar Kes: 15,45 TL



TTKOM

8 günlük üssel ortalaması üzerinde yükselen dipler oluşturan TTKOM, yükselişini sürdürmeyi deniyor.

Hedef Fiyat: 11,30 TL, 11,80 TL
Zarar Kes: 10,40 TL

Yasal Uyarı: Burada yer alan yatırım bilgi, yorum ve tavsiyeleri yatırım danışmanlığı kapsamında değildir. Yatırım danışmanlığı hizmeti, yetkili kuruluşlar tarafından kişilerin risk ve getiri tercihleri dikkate alınarak kişiye özel sunulmaktadır. Burada yer alan yorum ve tavsiyeler ise genel niteliktedir. Bu tavsiyeler mali durumunuz ile risk ve getiri tercihlerinize uygun olmayabilir. Bu nedenle, sadece burada yer alan bilgilere dayanarak yatırım kararı verilmesi beklentilerinize uygun sonuçlar doğurmayabilir.

Phillip Portföy Yatırım Fonları

Yatırım Fonu Nedir?

Yatırım fonları, birçok bireysel yatırımcının parasının bir havuzda toplandığı ve onlar adına portföy yönetiminin yapıldığı finansal enstrümanlardır. Fonlar, yatırımcının belirlediği farklı risk ve getiri beklentilerine göre değerlendirilirken; hisse senedi, tahvil, repo, kıymetli madenler, emtia ve mevduat gibi farklı araçlar üzerinden değerlendirilmektedir.

Yatırım Fonları Nasıl Alınır?

TEFAS'da işlem gören tüm yatırım fonlarını öncelikle PhillipCapital'de yer alan hesabınız üzerinden alabilir veya hesap açarak kolayca erişim sağlayabilirsiniz. Buna ek olarak Türkiye'deki her banka ve aracı kurum platformlarından alım-satım gerçekleştirilebilir.

PPB / PHILLIP PORTFÖY BİRİNCİ HİSSE SENEDİ FONU

- Fon toplam değerinin en az %80'i devamlı olarak yerli ihraççıların hisse senetlerine yatırılır. Yatırım yapılacak sermaye piyasası araçlarının seçiminde, temel analize dayalı yöntemler kullanılarak gelecekte büyüme ve karlılık artışı vadeden, yeni yatırım iştahına sahip ve getirilerini küçük ortaklarıyla paylaşımaya açık, yatırımcı dostu yönetimlerce idare edilen şirketlerin hisselerine, teknik analiz yöntemleriyle alım satım seviyeleri tespit edilerek yatırım yapılır.

Birim Pay Fiyatı	1,87689
Günlük Getiri (%)	,93%
Yılbaşından bu yana (%)	94,84%
Fon alış valörü	T+1
Fon Satış valörü	T+2

PPS / PHILLIP PORTFÖY BİRİNCİ SERBEST FON

- Fon, yerli ve yabancı para ve sermaye araçlarının spot ve vadeli fiyatlarının, gün içi fiyat dalgalanmalarından doğan arbitraj fırsatlarını kullanarak yatırımcılarına getiri sağlamayı amaçlar. Fon bu fırsatları değerlendirirken risklerini uygun gördüğü yüksek korelasyonlu yurt içi ve yurt dışı finansal ürünler yardımıyla hedge eder.
- Yatırımcıların fondan maksimum verimi almaları için yatırım vadelerini 6 ay ve üzerinde tutmaları tavsiye olunur.*

Birim Pay Fiyatı	1,067163
Günlük Getiri (%)	-0,47%
Halka Arz Getiri (%)	6,72%
Fon alış valörü	T+1
Fon Satış valörü	T+2

Fon Portföyündeki Varlıklar: BIST payları ve VIOP sözleşmeleri

PJL / PHILLIP PORTFÖY PARA PİYASASI FONU

- Fon portföyünün tamamı devamlı olarak, vadesine en fazla 184 gün kalmış, likiditesi yüksek para ve sermaye piyasası araçlarından oluşacak ve Fon portföyünün günlük olarak hesaplanan ağırlıklı ortalama vadesi en fazla 45 gün olacaktır.

Birim Pay Fiyatı	1,177928
Günlük Getiri (%)	0,159%
Yılbaşından bu yana (%)	12,35%
Fon alış valörü	T+0
Fon Satış valörü	T+0

Fon Portföyündeki Varlıklar: Borçlanma Senetleri %52,64, T.Repo %20,76, TPP %19,36, Mevduat %4,79, Özel Sektör Kira Sertifikası %2,45

Yasal Uyarı: Burada yer alan yatırım bilgi, yorum ve tavsiyeleri yatırım danışmanlığı kapsamında değildir. Yatırım danışmanlığı hizmeti, yetkili kuruluşlar tarafından kişilerin risk ve getiri tercihleri dikkate alınarak kişiye özel sunulmaktadır. Burada yer alan yorum ve tavsiyeler ise genel niteliktedir. Bu tavsiyeler mali durumunuz ile risk ve getiri tercihlerinize uygun olmayabilir. Bu nedenle, sadece burada yer alan bilgilere dayanarak yatırım kararı verilmesi beklentilerinize uygun sonuçlar doğurmayabilir.

Kod	14	50	RSI	StochS	MACD	CCI	Kod	14	50	RSI	StochS	MACD	CCI
	Günlük H.O.	Günlük H.O.						Günlük H.O.	Günlük H.O.				
AEFES	●	●	●	●	●	●	ISMEN	●	●	●	●	●	●
AGHOL	●	●	●	●	●	●	JANTS	●	●	●	●	●	●
AKBNK	●	●	●	●	●	●	KARSN	●	●	●	●	●	●
AKFGY	●	●	●	●	●	●	KCHOL	●	●	●	●	●	●
AKSA	●	●	●	●	●	●	KONTR	●	●	●	●	●	●
AKSEN	●	●	●	●	●	●	KORDS	●	●	●	●	●	●
ALARK	●	●	●	●	●	●	KOZAA	●	●	●	●	●	●
ALBRK	●	●	●	●	●	●	KOZAL	●	●	●	●	●	●
ALGYO	●	●	●	●	●	●	KRDMD	●	●	●	●	●	●
ALKIM	●	●	●	●	●	●	LOGO	●	●	●	●	●	●
ARCLK	●	●	●	●	●	●	MAVI	●	●	●	●	●	●
ARDYZ	●	●	●	●	●	●	MGROS	●	●	●	●	●	●
ASELS	●	●	●	●	●	●	NTHOL	●	●	●	●	●	●
AYDEM	●	●	●	●	●	●	NUGYO	●	●	●	●	●	●
BAGFS	●	●	●	●	●	●	ODAS	●	●	●	●	●	●
BASGZ	●	●	●	●	●	●	OTKAR	●	●	●	●	●	●
BERA	●	●	●	●	●	●	OYAKC	●	●	●	●	●	●
BIMAS	●	●	●	●	●	●	PARSN	●	●	●	●	●	●
BRYAT	●	●	●	●	●	●	PETKM	●	●	●	●	●	●
BUCIM	●	●	●	●	●	●	PGSUS	●	●	●	●	●	●
CCOLA	●	●	●	●	●	●	PSGYO	●	●	●	●	●	●
CEMTS	●	●	●	●	●	●	QUAGR	●	●	●	●	●	●
CIMSA	●	●	●	●	●	●	SAHOL	●	●	●	●	●	●
DEVA	●	●	●	●	●	●	SASA	●	●	●	●	●	●
DOAS	●	●	●	●	●	●	SELEC	●	●	●	●	●	●
DOHOL	●	●	●	●	●	●	SISE	●	●	●	●	●	●
ECILC	●	●	●	●	●	●	SKBNK	●	●	●	●	●	●
EGEEN	●	●	●	●	●	●	SNGYO	●	●	●	●	●	●
EKGYO	●	●	●	●	●	●	SOKM	●	●	●	●	●	●
ENJSA	●	●	●	●	●	●	TAVHL	●	●	●	●	●	●
ENKAI	●	●	●	●	●	●	TCELL	●	●	●	●	●	●
ERBOS	●	●	●	●	●	●	THYAO	●	●	●	●	●	●
EREGL	●	●	●	●	●	●	TKFEN	●	●	●	●	●	●
FROTO	●	●	●	●	●	●	TKNSA	●	●	●	●	●	●
GARAN	●	●	●	●	●	●	TOASO	●	●	●	●	●	●
GENIL	●	●	●	●	●	●	TRGYO	●	●	●	●	●	●
GLYHO	●	●	●	●	●	●	TRILC	●	●	●	●	●	●
GOZDE	●	●	●	●	●	●	TSKB	●	●	●	●	●	●
GSDHO	●	●	●	●	●	●	TTKOM	●	●	●	●	●	●
GUBRF	●	●	●	●	●	●	TTRAK	●	●	●	●	●	●
GWIND	●	●	●	●	●	●	TUPRS	●	●	●	●	●	●
HALKB	●	●	●	●	●	●	TURSG	●	●	●	●	●	●
HEKTS	●	●	●	●	●	●	ULKER	●	●	●	●	●	●
INDES	●	●	●	●	●	●	VAKBN	●	●	●	●	●	●
INVES	●	●	●	●	●	●	VESBE	●	●	●	●	●	●
IPEKE	●	●	●	●	●	●	VESTL	●	●	●	●	●	●
ISCTR	●	●	●	●	●	●	YATAS	●	●	●	●	●	●
ISDMR	●	●	●	●	●	●	YKBNK	●	●	●	●	●	●
ISFIN	●	●	●	●	●	●	ZOREN	●	●	●	●	●	●
ISGYO	●	●	●	●	●	●	ZRGYO	●	●	●	●	●	●

Yasal Uyarı: Burada yer alan yatırım bilgi, yorum ve tavsiyeleri yatırım danışmanlığı kapsamında değildir. Yatırım danışmanlığı hizmeti, yetkili kuruluşlar tarafından kişilerin risk ve getiri tercihleri dikkate alınarak kişiye özel sunulmaktadır. Burada yer alan yorum ve tavsiyeler ise genel niteliktedir. Bu tavsiyeler mali durumunuz ile risk ve getiri tercihlerinize uygun olmayabilir. Bu nedenle, sadece burada yer alan bilgilere dayanarak yatırım kararı verilmesi beklentilerinize uygun sonuçlar doğurmayabilir.