

Endeks	%	Değer	Pariteler	%	Değer	Y. Dışı Vadeli	%	Değer			
BIST100	↓	-1,21	2543,2	DolarTL	↑	0,04	17,36	S&P500	↑	0,72	3827,25
BIST30	↓	-1,67	2774,3	EuroTL	↑	0,20	18,30	Altın Ons/\$	↑	0,11	1825,30
BIST30 Y.Vade	↓	-2,23	2790,0	EuroDolar	↑	0,17	1,05	Ham Petrol	↑	0,45	103,82

KAP Haberleri

- BOBET**, İstanbul-Ümraniye'de hazır beton üretimi yapan Ataşehir şubesinin faaliyetine ara verilmesi üzerine kapatılmasına karar verdi. (P.Değ: 2,5 Milyar TL, F/K: 36,6)
- GESAN**, Sasa Polyester ile Adana'da bulunan tesis çatılarına anahtar teslimi Güneş Enerjisi Santrali (GES) yapılması konusunda 11,4 Milyon USD'lik (197 Milyon TL) anlaşma imzaladı. Söz konusu anlaşma ile **SASA**'nın yıllık ihtiyaç duyduğu elektrik tüketiminin yaklaşık %4-5'inin yapılacak GES'lerden sağlanması planlanıyor. (GESAN: P.Değ: 4,1 Milyar TL, F/K: 14,2), (SASA: P.Değ: 100,6 Milyar TL, F/K: 34,4)
- HUBVC**, %9,44 oranında iştiraki olan Pulpoar Bilişim'in B2B odaklı AR çözümlerinin (artırılmış gerçeklik) ABD merkezli The Glimpse'e satılmasına ilişkin kararın 04.07.2022 tarihinde yapılacak olağanüstü genel kurul ile kesinlik kazanacağını bildirdi. (P.Değ: 0,2 Milyar TL, F/K: 2,3)
- TAVHL**, 2Ç22 finansal sonuçlarını 27.07.2022 tarihinde paylaşacağını bildirdi. (P.Değ: 20,1 Milyar TL, F/K: -)
- TMPOL**, elektrik tüketiminin tamamının karşılanması ve üretilebilecek fazla elektriğin satılması amacıyla, Güneş Enerjisi Santrali (GES) kurmak için Kayseri ili Yahya ilçesinde 70 bin m2'lik araziyi 1,45 Milyon TL bedelle satın aldı. (P.Değ: 0,3 Milyar TL, F/K: 10,2)
- ULUUN**'un %100 bağlı ortağı Söke Un, Ankara'da kiralık olarak kullandığı üretim tesisini satın aldığını bildirdi. (P.Değ: 4,5 Milyar TL, F/K: 11,9)
- YEOTK**, yurt dışında bir müşterisi ile sulama projesi kapsamında bulunan pompa istasyonunun otomasyon ve mekanik işlerini, anahtar teslimi yapılması üzerine 2,4 Milyon Euro'luk anlaşma imzaladı. Şirket, 2021 yılında 441,5 Milyon TL hasılat elde etmişti. (P.Değ: 1,5 Milyar TL, F/K: 31,6)

SPK Bülteni

- Rubenis Tekstil Sanayi Ticaret A.Ş.**'nin halka arz başvurusu SPK tarafından onaylandı. Şirket payları 12,50 TL sabit fiyat ile satışa sunulacaktır.
- Kiler Holding A.Ş.**'nin halka arz başvurusu SPK tarafından onaylandı. Şirket payları 7,10 TL sabit fiyat ile satışa sunulacaktır.
- RTALB**'nin iç kaynaklardan %132,72 oranındaki bedelsiz sermaye artırımını SPK tarafından onaylandı. (P.Değ: 0,6 Milyar TL, F/K: 4,8)

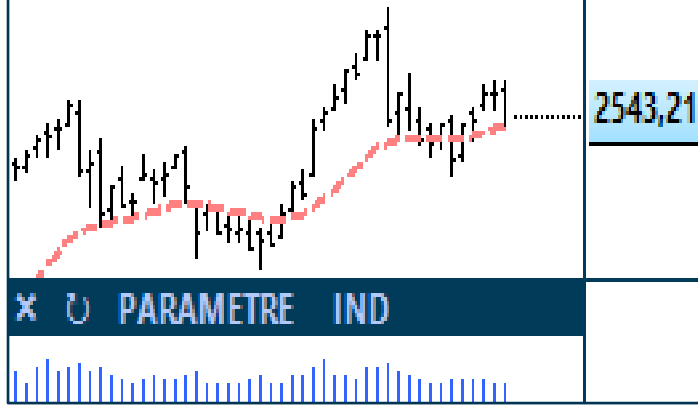
Tedbir Kararları

- SNKRN** payları VBTS kapsamında 24/06/2022 seans başından 22/07/2022 seans sonuna kadar emir paketi tedbiri ile işlem görecektir.

Önemli Haberler

- Fed Başkanı Jerome Powell ABD Kongresi'ndeki ikinci sunumunda resesyonun kaçınılmaz olmadığını söyledi. İşsizliğin yükselme riskinin olduğunu söyleyen Powell, Fed'in güçlü işgücü piyasasını korumaya odaklandığını belirtti.
- Asya hisse piyasaları teknoloji hisseleri öncülüğünde yükseldi. Japonya Nikkei endeksi %1,26, Çin Şanghay %0,65, Hong Kong Hang Seng %1,81 ve Günay Kore KOSPI %2,08 artıda seyrediyor.

BIST100 Teknik Analiz



BIST100 Teknik Analiz Değerleri			
Gösterge	Değer	Gösterge	Değer
21 Üssel HO	2.529	RSI(14)	53,66
50 Üssel HO	2.457	Mom(10)	98,90
200 Üssel HO	2.090	MACD	24,53

	BIST100 Tarihsel Değerler		
	Düşük	Yüksek	Hacim
Günlük	2.534	2.589	31.953
Aylık	2.373	2.685	40.315
Yıllık	1.342	2.685	28.513

Bist100 endeksi Perşembe gününü %1,21 düşüşle 2543 puanda tamamladı.

Teknik göstergelerde olumsuz aykırılıklar ve yorgunluk sinyalleri görülmeye devam ediyor.

Dünkü satışlarda bize destek olan 21 günlük üssel ortalamasının geçtiği 2530, bugünün ilk destek seviyesi olarak karşımıza çıkıyor. Dün aşağı kırdığımız 8 günlük üssel ortalama, bugün için 2548'de direnç oluşturacak. Endeks yeniden 8 günlük ortalama direnci üzerinde kalıcılık sağlayamazsa, satış baskısının süreceğini düşünüyoruz.

Endekste satış baskısının azalması ve yükseliş ivmesinin geri kazanılması için 2600 üzerinde işlem hacmi ile desteklenmiş kapanışlara ihtiyacımız olduğunu düşünüyoruz.

2530'dan geçen 21 günlük ortalama desteği aşağı kırılırsa, satışlar 2500 ve 2480 desteklerine doğru derinleşebilir.

1830 - 2684 yükselişinin ilk fibonacci desteği olan 2480 aşağı kırılmadığı sürece sahip olunan hisse pozisyonlarının korunmasını öneriyoruz.

Teknik Analiz Hisse Önerileri



ENJSA

Yeniden 21 günlük ortalaması üzerinde kapanış alan ENJSA yükseliş hareketi oluşturmayı deniyor.

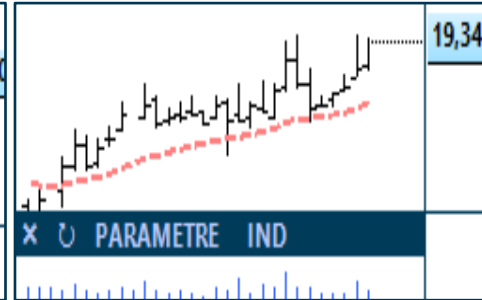
Hedef Fiyat: 15 TL, 15,70 TL
Zarar Kes: 13,80 TL



KERVT

5,56 TL direnci üzerinde kapanış alan KERVT, olumlu trendini sürdürmeyi deniyor.

Hedef Fiyat: 5,90 TL, 6,10 TL
Zarar Kes: 5,40 TL



TEZOL

Hareketli ortalamaları üzerinde yükselen dipler oluşturan TEZOL, pozitif trendini sürdürmeyi deniyor.

Hedef Fiyat: 20 TL, 21,10 TL
Zarar Kes: 18,60 TL

Yasal Uyarı: Burada yer alan yatırım bilgi, yorum ve tavsiyeleri yatırım danışmanlığı kapsamında değildir. Yatırım danışmanlığı hizmeti, yetkili kuruluşlar tarafından kişilerin risk ve getiri tercihleri dikkate alınarak kişiye özel sunulmaktadır. Burada yer alan yorum ve tavsiyeler ise genel niteliktedir. Bu tavsiyeler mali durumunuz ile risk ve getiri tercihlerinize uygun olmayabilir. Bu nedenle, sadece burada yer alan bilgilere dayanarak yatırım kararı verilmesi beklentilerinize uygun sonuçlar doğurmayabilir.

Phillip Portföy Yatırım Fonları

Yatırım Fonu Nedir?

Yatırım fonları, birçok bireysel yatırımcının parasının bir havuzda toplandığı ve onlar adına portföy yönetiminin yapıldığı finansal enstrümanlardır. Fonlar, yatırımcının belirlediği farklı risk ve getiri beklentilerine göre değerlendirilirken; hisse senedi, tahvil, repo, kıymetli madenler, emtia ve mevduat gibi farklı araçlar üzerinden değerlendirilmektedir.

Yatırım Fonları Nasıl Alınır?

TEFAS'da işlem gören tüm yatırım fonlarını öncelikle PhillipCapital'de yer alan hesabınız üzerinden alabilir veya hesap açarak kolayca erişim sağlayabilirsiniz. Buna ek olarak Türkiye'deki her banka ve aracı kurum platformlarından alım-satım gerçekleştirilebilir.

PPB / PHILLIP PORTFÖY BİRİNCİ HİSSE SENEDİ FONU

- Fon toplam değerinin en az %80'i devamlı olarak yerli ihraççıların hisse senetlerine yatırılır. Yatırım yapılacak sermaye piyasası araçlarının seçiminde, temel analize dayalı yöntemler kullanarak gelecekte büyüme ve karlılık artışına vadeden, yeni yatırım iştahına sahip ve getirilerini küçük ortaklarıyla paylaşımına açık, yatırımcı dostu yönetimlerce idare edilen şirketlerin hisselerine, teknik analiz yöntemleriyle alım satım seviyeleri tespit edilerek yatırım yapılır.

Birim Pay Fiyatı	1,361589 TL
Günlük Getiri (%)	-%0,2001
Yılbaşından bu yana (%)	%41,34
Fon Alış Valörü	T + 1
Fon Satış Valörü	T + 2

PPS / PHILLIP PORTFÖY BİRİNCİ SERBEST FON

- Fon, yerli ve yabancı para ve sermaye araçlarının spot ve vadeli fiyatlarının, gün içi fiyat dalgalanmalarından doğan arbitraj fırsatlarını kullanarak yatırımcılarına getiri sağlamayı amaçlar. Fon bu fırsatları değerlendirirken risklerini uygun gördüğü yüksek korelasyonlu yurt içi ve yurt dışı finansal ürünler yardımıyla hedge eder.
- Yatırımcıların fondan maksimum verimi almaları için yatırım vadelerini 6 ay ve üzerinde tutmaları tavsiye olunur.

Birim Pay Fiyatı	1,0426 TL
Günlük Getiri (%)	%0,25135
1 Ay (%)	%2,6757
Fon Alış Valörü	T + 1
Fon Satış Valörü	T + 2

Fon Portföyündeki Varlıklar: BIST payları ve VIOP sözleşmeleri

PJL / PHILLIP PORTFÖY PARA PİYASASI FONU

- Fon portföyünün tamamı devamlı olarak, vadesine en fazla 184 gün kalmış, likiditesi yüksek para ve sermaye piyasası araçlarından oluşacak ve Fon portföyünün günlük olarak hesaplanan ağırlıklı ortalama vadesi en fazla 45 gün olacaktır.

Birim Pay Fiyatı	1,133774 TL
Günlük Getiri (%)	%0,047
Yılbaşından bu yana (%)	%8,14
Fon Alış Valörü	T + 0
Fon Satış Valörü	T + 0

Fon Portföyündeki Varlıklar: Borçlanma Senetleri %52,64, T.Repo %20,76, TPP %19,36, Mevduat %4,79, Özel Sektör Kira Sertifikası %2,45

Yasal Uyarı: Burada yer alan yatırım bilgi, yorum ve tavsiyeleri yatırım danışmanlığı kapsamında değildir. Yatırım danışmanlığı hizmeti, yetkili kuruluşlar tarafından kişilerin risk ve getiri tercihleri dikkate alınarak kişiye özel sunulmaktadır. Burada yer alan yorum ve tavsiyeler ise genel niteliktedir. Bu tavsiyeler mali durumunuz ile risk ve getiri tercihlerinize uygun olmayabilir. Bu nedenle, sadece burada yer alan bilgilere dayanarak yatırım kararı verilmesi beklentilerinize uygun sonuçlar doğurmayabilir.

Kod	14	50	RSI	StochS	MACD	CCI	Kod	14	50	RSI	StochS	MACD	CCI
	Günlük H.O.	Günlük H.O.						Günlük H.O.	Günlük H.O.				
AKBNK	●	●	●	●	●	●	KRDMD	●	●	●	●	●	●
AKSA	●	●	●	●	●	●	KARSN	●	●	●	●	●	●
AKSEN	●	●	●	●	●	●	KARTN	●	●	●	●	●	●
ALGYO	●	●	●	●	●	●	KZBGY	●	●	●	●	●	●
ALARK	●	●	●	●	●	●	KCHOL	●	●	●	●	●	●
ALKIM	●	●	●	●	●	●	KONTR	●	●	●	●	●	●
AEFES	●	●	●	●	●	●	KORDS	●	●	●	●	●	●
AGHOL	●	●	●	●	●	●	KOZAL	●	●	●	●	●	●
ARCLK	●	●	●	●	●	●	KOZAA	●	●	●	●	●	●
ARDYZ	●	●	●	●	●	●	KUTPO	●	●	●	●	●	●
ASELS	●	●	●	●	●	●	LOGO	●	●	●	●	●	●
AYDEM	●	●	●	●	●	●	MAVI	●	●	●	●	●	●
BASGZ	●	●	●	●	●	●	MGROS	●	●	●	●	●	●
BERA	●	●	●	●	●	●	NTHOL	●	●	●	●	●	●
BIMAS	●	●	●	●	●	●	NUGYO	●	●	●	●	●	●
BIOEN	●	●	●	●	●	●	ODAS	●	●	●	●	●	●
BRYAT	●	●	●	●	●	●	OTKAR	●	●	●	●	●	●
BRISA	●	●	●	●	●	●	OYAKC	●	●	●	●	●	●
CCOLA	●	●	●	●	●	●	PARSN	●	●	●	●	●	●
CANTE	●	●	●	●	●	●	PGSUS	●	●	●	●	●	●
CIMSA	●	●	●	●	●	●	PETKM	●	●	●	●	●	●
DEVA	●	●	●	●	●	●	QUAGR	●	●	●	●	●	●
DOHOL	●	●	●	●	●	●	SAHOL	●	●	●	●	●	●
ARASE	●	●	●	●	●	●	SASA	●	●	●	●	●	●
DOAS	●	●	●	●	●	●	SELEC	●	●	●	●	●	●
ECILC	●	●	●	●	●	●	SNGYO	●	●	●	●	●	●
EGEEN	●	●	●	●	●	●	SKBNK	●	●	●	●	●	●
EKGYO	●	●	●	●	●	●	SISE	●	●	●	●	●	●
ENJSA	●	●	●	●	●	●	SOKM	●	●	●	●	●	●
ENKAI	●	●	●	●	●	●	HALKB	●	●	●	●	●	●
ERBOS	●	●	●	●	●	●	TSKB	●	●	●	●	●	●
EREGL	●	●	●	●	●	●	TAVHL	●	●	●	●	●	●
ESEN	●	●	●	●	●	●	TKFEN	●	●	●	●	●	●
FROTO	●	●	●	●	●	●	TKNSA	●	●	●	●	●	●
GWIND	●	●	●	●	●	●	TOASO	●	●	●	●	●	●
GARAN	●	●	●	●	●	●	TRGYO	●	●	●	●	●	●
GENIL	●	●	●	●	●	●	TCELL	●	●	●	●	●	●
GLYHO	●	●	●	●	●	●	TUPRS	●	●	●	●	●	●
GOZDE	●	●	●	●	●	●	THYAO	●	●	●	●	●	●
GSDHO	●	●	●	●	●	●	TRILC	●	●	●	●	●	●
GUBRF	●	●	●	●	●	●	TTKOM	●	●	●	●	●	●
HEKTS	●	●	●	●	●	●	TTRAK	●	●	●	●	●	●
INDES	●	●	●	●	●	●	TURSG	●	●	●	●	●	●
IPEKE	●	●	●	●	●	●	ULKER	●	●	●	●	●	●
ISDMR	●	●	●	●	●	●	VAKBN	●	●	●	●	●	●
ISCTR	●	●	●	●	●	●	VESTL	●	●	●	●	●	●
ISFIN	●	●	●	●	●	●	VESBE	●	●	●	●	●	●
ISGYO	●	●	●	●	●	●	YKBNK	●	●	●	●	●	●
ISMEN	●	●	●	●	●	●	ZRGYO	●	●	●	●	●	●
JANTS	●	●	●	●	●	●	ZOREN	●	●	●	●	●	●

Yasal Uyarı: Burada yer alan yatırım bilgi, yorum ve tavsiyeleri yatırım danışmanlığı kapsamında değildir. Yatırım danışmanlığı hizmeti, yetkili kuruluşlar tarafından kişilerin risk ve getiri tercihleri dikkate alınarak kişiye özel sunulmaktadır. Burada yer alan yorum ve tavsiyeler ise genel niteliktedir. Bu tavsiyeler mali durumunuz ile risk ve getiri tercihlerinize uygun olmayabilir. Bu nedenle, sadece burada yer alan bilgilere dayanarak yatırım kararı verilmesi beklentilerinize uygun sonuçlar doğurmayabilir.