

19 Şubat 2025

Açılıştan Kapanışa Piyasalar

BIST	Kapanış 18.02.2025	Günlük Değişim	Yurt Dışı Piyasalar	18.02.2025 (18:10)	19.02.2025 (08:00)	BIST Kapanış Sonrası Değişim
BIST 100	9.916	0,82%	S&P 500 Vadeli	6.139	6.145	0,10%
BIST 30	11.047	0,97%	Euro Stoxx 50 CFD	5.529	5.534	0,09%
BIST Banka	14.695	0,19%	Nikkei 225 Vadeli	39.150	39.420	0,69%
BIST Sanayi	12.489	0,22%	ABD 10 Yıllık (bps)	4,48	4,52	4
BIST 30 Yakın Vade	11.177	1,19%	Brent	74,93	75,35	0,56%
Türkiye 2 Yıllık (bps)	39,24	-28	Ons Altın	2.900	2.911	0,36%
Türkiye 10 Yıllık (bps)	27,69	-44	USDTRY	36,24	36,24	0,01%

Önemli Haberler

- TCMB Özel sektör kredi borcu verilerini yayınladı. Buna göre Aralık ayında sona eren üç aylık dönemde özel sektörün kredi borcu bir önceki üç aylık döneme göre 4 milyar USD artış göstererek 173,3 milyar USD oldu. Bir önceki çeyreğe göre, uzun vadeli kredi borcu 1,2 milyar USD artarak 157,8 milyar USD, kısa vadeli kredi borcu (ticari krediler hariç) ise 2,8 milyar USD artarak 15,5 milyar USD düzeyinde gerçekleşti.
- Hazine tarafından düzenlenen iki tahvil ihalesinde toplam satış 37,1 milyar TL olarak gerçekleşti. Hazine, 3 yıl vadeli TÜFE'ye endeksli ve 5 yıl vadeli sabit kuponlu tahvil ihracı gerçekleştirdi. TÜFE'ye endeksli tahvil ihalesinde 12,90 milyar TL teklif gelirken, net satış 5,31 milyar TL oldu. Satışların nominal tutarı 5,36 milyar 3TL olarak gerçekleşti. İhalede reel basit faiz oranı ortalama %5,15 olurken, reel bileşik faiz en düşük %4,73, ortalama %5,21, en yüksek %5,47 olarak belirlendi.
- Türkiye'deki konutların kalite etkisinden arındırılmış fiyat değişimlerini izlemek amacıyla hesaplanan Konut Fiyat Endeksi (KFE), 2025 yılı Ocak ayında bir önceki aya göre %4,7 oranında artarak 165,9 seviyesinde gerçekleşti. Bir önceki yılın aynı ayına göre %31,9 oranında artan KFE, aynı dönemde reel olarak %7,2 oranında azaldı. Konut fiyat endeksi Aralık'ta %29,4 artmıştı.
- Uluslararası kredi derecelendirme kuruluşu Fitch Ratings, ABD yönetiminin yabancı ticaret ortaklarıyla ticari ilişkilerin adil ve karşılıklı olup olmadığına dair değerlendirmesine çeşitli faktörleri dahil etmesinin, getirilebilecek tarifelerin ölçeği ve hangi pazarların etkilenebileceği konusundaki belirsizliği artıracığını bildirdi.

Ekonomik Takvim

	Veri	Beklenti	Önceki
16:30	ABD, Öncü İnşaat İzinleri (Ocak)	1,460 Milyon	1,482 Milyon
16:30	ABD, Konut İnşaat Başlangıçları (Ocak)	1,390 Milyon	1,499 Milyon
22:00	ABD, FOMC Toplantı Tutanaqları	-	-

Tedbir Kararları

- DMSAS, DOBUR, HEDEF** payları VBTS kapsamında 18/03/2025 tarihli işlemlere kadar açığa satışa ve kredili işlemlere konu edilemeyecektir. *Kaynak: Investing
- SELVA, SKYMD** paylarına VBTS kapsamında 18/03/2025 tarihli işlemlere kadar brüt takas uygulanacaktır.

Hak Kullanımları

- FENER** genel kurulu bugün gerçekleştirilecektir.

Günlük Hisse Önerileri

- Günlük hisse önerilerimiz **GARAN, FROTO** ve **PGSUS'** dir. Öneriler hakkında detayları görmek için tıklayabilirsiniz.

KAP Haberleri

- AGHOL**, Yönetim Kurulu %900 oranında bedelsiz sermaye artırımını kararı aldı.
- ANHYT**, 01.01.2025-31.01.2025 dönemine ait brüt prim üretimi, hayat dalı 1.250.857.641,42.-TL, hayat dışı 242.261,82.-TL olmak üzere toplam 1.251.099.903,24.-TL olarak gerçekleşti.
- EFORC**, Yönetim Kurulu Kararı ile; içecek sektöründeki faaliyetlerini genişletme stratejisi doğrultusunda, Efor Çay bünyesinde kahve sektörüne yönelik yeni bir yatırım gerçekleştirecek. Söz konusu yatırım, kahve tüketim alışkanlıklarına yönelik artan talep ve bu sektördeki konumunu sağlamlaştırmak adına Efor markalı kahve ve çay çeşitlerinin tüketicilerle buluşturulması amacıyla kafe zincirleri açılması planlanmaktadır. Bu kapsamda yeni ürünler ile yeni kahve konseptinin, modern bir atmosferde, yenilikçi ve sürdürülebilir bir anlayışla ilk şubesinin Ataşehir İstanbul'da hizmet vermesi planlanmaktadır. Yatırımın ciroya, kâsrlılığa ve marka bilinirliğine olumlu yönde katkı sağlaması beklenmektedir.
- KCHOL**, 4Ç24 konsolide finansal sonuçlarında 3,33 milyar TL net kâr (piyasa beklentisi 821 milyon TL zarar) elde etti. 2024 sonuçlarını zayıf olarak değerlendirmekle birlikte, yıllık verilerin piyasa beklentileriyle büyük ölçüde uyumlu olması nedeniyle belirgin bir fiyat hareketi beklemiyoruz. Sonuçların piyasa tarafından büyük ölçüde önceden fiyatlanmış olması ve çeyreklik bazda zarar beklentisine karşın kâr açıklanması hisse üzerindeki baskıyı hafifletebilir. Bu nedenle açılışta piyasanın tepkisinin sınırlı kalmasını bekliyoruz.
- KOZAL**, Yönetim Kurulu, şirketin 5 yıllık altın üretimine yönelik karar aldı. Şirketlerin tek çatı altında birleşmesi ve yeni rezervlerin verdiği güçle beraber, önümüzdeki 5 yılda toplam altın üretiminin 40 ton altın üzerine çıkarılmasını hedeflenmektedir.
- SMRTG**, Yönetim Kurulu'nun 15.02.2023 tarihli kararıyla 1 yıllık süre için azami 1.000.000 adet pay ve azami 75.000.000 TL tutar olacak şekilde başlatılan ve 15.02.2024 tarihli Yönetim Kurulu Kararı ile 1 yıl uzatılan şirket paylarının geri alımı programı 1 yıllık sürenin dolması nedeniyle mevzuata uygun olarak sona erdi. Sona eren geri alım programı dahilinde toplam 520.000 adet payın geri alımı yapıldı (28.07.2023 tarihindeki %98 oranlı bedelsiz sermaye artırımından gelen 147.000 lot bedelsiz pay da dikkate alınarak) ve bunun için toplam 23.786.170 TL ödendi. Geri alınan payların şirket sermayesine oranı %0,0858 olup ortalama satın alma fiyatı 45,74 TL'dir.
- TAVHL**, Yönetim Kurulu, 2024 mali yılı için yapılacak olan Olağan Genel Kurul toplantısında ortaklarının onayına sunulmak üzere kâr payı dağıtımını önerisi yapılmamasına karar verdi. Genel olarak 2024 yılında ciro tarafında büyüme görülse de şirketin bunu kârlılığa yansıtamadığını gördük ancak önümüzdeki süreçte güçlü operasyonel görünüm, karlı yatırımlar ve sektördeki pozitif dinamikler finansal görünümü destekleyebilir.
- TAVHL**, 4Ç24 döneminde geçen yılın aynı döneminde elde ettiği 2,16 milyar TL kara karşılık 69 milyon TL (1,9 mn€) zarar açıkladı (piyasa beklentisi 3mn€ kar).

*Bültendeki haberler, Kamuyu Aydınlatma Platformu'na bugün saat 08:30'a kadar gelen haberleri kapsamaktadır.

Pay Geri Alımları

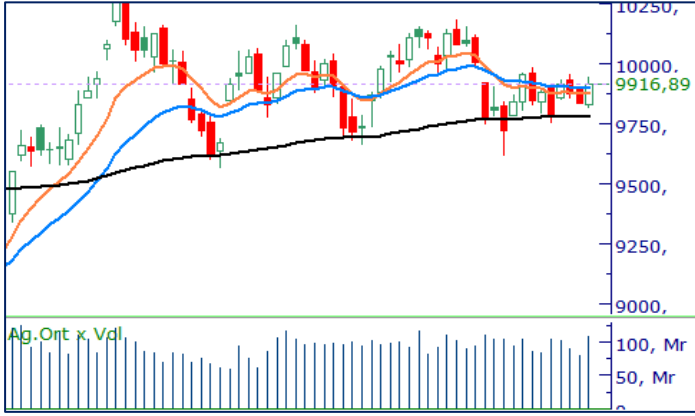
Hisse	Pay Adedi	Fiyat (TL)
GEDIK	160.770	6,83
GUBRF	170.000	266,41
INVES	10.500	212,77
LKMNH	19.000	20,01
MERKO	100.000	13,85
OYLUM	11.693	7,99

Son İşlem Gününde Finansal Sonuçlarını Açıklayan Şirketler

Kod	4Ç24 (Mn TL)			4Ç23 (Mn TL)			Değişim (Yıllık)		
	Ciro	Faaliyet Kârı	Net Kâr	Ciro	Faaliyet Kârı	Net Kâr	Ciro	Faaliyet Kârı	Net Kâr
KCHOL	378.324	11.466	3.330	465.078	53.502	51.994	-19%	-79%	-94%
TAVHL	15.771	-67	-69	15.327	890	3.118	3%	-108%	-102%

Burada yer alan yatırım bilgi, yorum ve tavsiyeleri yatırım danışmanlığı kapsamında değildir. Yatırım danışmanlığı hizmeti, yetkili kuruluşlar tarafından kişilerin risk ve getiri tercihleri dikkate alınarak kişiye özel sunulmaktadır. Burada yer alan yorum ve tavsiyeler ise genel niteliktedir. Bu tavsiyeler mali durumunuz ile risk ve getiri tercihlerinize uygun olmayabilir. Bu nedenle, sadece burada yer alan bilgilere dayanarak yatırım kararı verilmesi beklentilerinize uygun sonuçlar doğurmayabilir.

BİST 100 Teknik Analizi



BIST 100 endeksi, son işlem gününde 9.811 – 9.944 puan aralığında hareket etti ve günü %0,82 oranında değer kazanarak 9.916 puandan kapattı.

Son işlem gününde tepki alımlarıyla 9.900 bölgesinin üzerinde kapanış gerçekleştiren BIST-100 endeksi, günü 50 günlük hareketli ortalamasının geçtiği 9.857 seviyesinin üzerinde tamamladı. Dünkü yükselişle birlikte bir süredir aşılmakta zorlanılan 10 ve 21 günlük hareketli ortalamaların geçilmesini teknik açıdan olumlu değerlendiriyoruz. Bugün 9.900 bölgesi üzerindeki hareketleri yakından takip edeceğiz. Bu seviyenin üzerinde tutunmanın devam etmesi halinde 10.000 bölgesinin test edilme ihtimalinin güçlenebileceğini düşünüyoruz.

VIOP 30 Teknik Analizi



Şubat Vadeli Endeks 30 kontratı son işlem gününde 11.028–11.232 puan aralığında hareket etti ve son işlem gününü 11.182 puandan tamamladı. Akşam seansı kapanışı ise 11.177 puandan gerçekleşti.

Dün, tepki alımlarıyla birlikte 11.100 seviyesinin üzerinde kapanış gerçekleştiren Şubat vadeli endeks sözleşmesi aynı zamanda 10 günlük kısa vadeli hareketli ortalamasının eşliğinde kapanış gerçekleştirdi. Vadeli sözleşmede bugün 10 günlük kısa vadeli hareketli ortalamasının geçtiği 11.180 bölgesi üzerindeki tutunmalar yakından takip edilecekken bu seviyenin aşılması halinde yukarı yönlü momentumun güç kazanmasını bekliyoruz.

Teknik Analiz Hisse Önerileri



GARAN

Dün 50 günlük hareketli ortalama seviyesinden destek bularak yükselen ve günü 21 günlük hareketli ortalamasının geçtiği 129,20 TL seviyesinin üzerinde tamamlayan GARAN hissesinde teknik görünüm pozitif seyrediyor. Bugün, 130,00 TL seviyesi üzerindeki tutunmaların devam etmesi halinde, alıcılı seyrin korunmasını ve yukarı yönlü hareketin ivme kazanmasını bekliyoruz. Bu seviyenin üzerinde kalıcılık sağlanması hissede yükseliş momentumunu destekleyebilir.

Hedef Fiyat: 134,00 TL

Zarar Kes: 128,50 TL



FROTO

Son işlem gününde etkili olan yükselişle birlikte 21 günlük hareketli ortalamasını aşmayı başaran FROTO hissesinde, dünkü artan işlem hacmini de olumlu bir gelişme olarak değerlendiriyoruz. Bugün, 934,00 TL seviyesinin 50 günlük hareketli ortalamaya denk gelmesi nedeniyle kritik bir eşik olarak takip edilmesi gerektiğini düşünüyoruz.

Hedef Fiyat: 962,50 TL

Zarar Kes: 920,00 TL



PGSUS

Kısa vadeli hareketli ortalamasının üzerinde işlem görmeye devam eden PGSUS hissesinde, teknik görünümü olumlu değerlendiriyoruz. Bugün, 240,00 TL seviyesi üzerindeki fiyatlamaların devam etmesi halinde, alımların hız kazanmasını ve yukarı yönlü hareketin ivme kazanmasını bekliyoruz.

Hedef Fiyat: 254,75 TL

Zarar Kes: 242,40 TL

DESTEK/DİRENÇ TABLOSU

	PİVOT DESTEKLER					PİVOT DİRENÇLER			HİSSELER	PİVOT DESTEKLER					PİVOT DİRENÇLER		
	Destek 1	Destek 2	Destek 3	Kapanış	Pivot	Direnç 1	Direnç 2	Direnç 3		Destek 1	Destek 2	Destek 3	Kapanış	Pivot	Direnç 1	Direnç 2	Direnç 3
AEFES	171,40	168,10	165,20	174,70	174,30	177,60	180,50	183,80	KCAER	10,79	10,70	10,59	10,87	10,90	10,99	11,10	11,19
AGHOL	313,83	308,42	304,33	319,25	317,92	323,33	327,42	332,83	KCHOL	153,97	152,03	149,47	155,90	156,53	158,47	161,03	162,97
AGROT	9,33	9,19	8,93	9,47	9,59	9,73	9,99	10,13	KLSE	32,13	31,91	31,55	32,34	32,49	32,71	33,07	33,29
AKBNK	64,18	63,27	62,53	65,10	64,92	65,83	66,57	67,48	KONTR	32,43	32,03	31,59	32,84	32,87	33,27	33,71	34,11
AKFYE	16,87	16,76	16,63	16,99	17,00	17,11	17,24	17,35	KONYA	6000,83	5956,67	5923,33	6045,00	6034,17	6078,33	6111,67	6155,83
AKSA	11,41	10,87	10,57	11,95	11,71	12,25	12,55	13,09	KOZAA	75,13	74,37	73,38	75,90	76,12	76,88	77,87	78,63
AKSEN	37,33	36,81	36,33	37,84	37,81	38,33	38,81	39,33	KOZAL	24,70	24,38	24,06	25,02	25,02	25,34	25,66	25,98
ALARK	82,35	81,55	80,85	83,15	83,05	83,85	84,55	85,35	KRDMD	27,96	27,44	27,06	28,48	28,34	28,86	29,24	29,76
ALFAS	59,12	56,28	50,62	61,95	64,78	67,62	73,28	76,12	LIDER	146,13	144,97	142,63	147,30	148,47	149,63	151,97	153,13
ALTNY	69,20	67,85	66,70	70,55	70,35	71,70	72,85	74,20	MAGEN	26,10	25,76	25,32	26,44	26,54	26,88	27,32	27,66
ANHYT	100,77	99,13	98,07	102,40	101,83	103,47	104,53	106,17	MAVI	69,42	68,38	67,82	70,45	69,98	71,02	71,58	72,62
ANSGR	109,83	105,67	103,53	114,00	111,97	116,13	118,27	122,43	MGROS	563,83	556,67	550,33	571,00	570,17	577,33	583,67	590,83
ARCLK	126,80	125,20	124,30	128,40	127,70	129,30	130,20	131,80	MIATK	34,27	33,75	33,15	34,78	34,87	35,39	35,99	36,51
ARDYZ	32,63	32,19	31,93	33,08	32,89	33,33	33,59	34,03	MPARK	381,50	374,00	368,75	389,00	386,75	394,25	399,50	407,00
ASELS	81,53	79,07	77,68	84,00	82,92	85,38	86,77	89,23	NTHOL	40,24	39,86	39,16	40,62	40,94	41,32	42,02	42,40
ASTOR	106,77	100,03	96,07	113,50	110,73	117,47	121,43	128,17	ODAS	5,54	5,44	5,32	5,63	5,66	5,76	5,88	5,98
BERA	16,41	16,22	16,00	16,61	16,63	16,82	17,04	17,23	OTKAR	385,83	382,42	378,83	389,25	389,42	392,83	396,42	399,83
BIMAS	553,50	543,00	535,50	564,00	561,00	571,50	579,00	589,50	OYAKC	25,92	25,30	24,94	26,54	26,28	26,90	27,26	27,88
BRSAN	378,33	373,17	370,58	383,50	380,92	386,08	388,67	393,83	PASEU	32,85	31,97	31,43	33,72	33,39	34,27	34,81	35,69
BRYAT	1777,00	1746,00	1727,00	1808,00	1796,00	1827,00	1846,00	1877,00	PETKM	16,67	16,54	16,43	16,79	16,78	16,91	17,02	17,15
BSOKE	12,86	12,73	12,60	13,00	12,99	13,12	13,25	13,38	PGSUS	243,50	239,90	237,10	247,10	246,30	249,90	252,70	256,30
BTCIM	4,22	4,17	4,13	4,27	4,26	4,31	4,35	4,40	REEDR	12,44	11,94	11,49	12,94	12,89	13,39	13,84	14,34
CANTE	1,44	1,42	1,40	1,46	1,46	1,48	1,50	1,52	SAHOL	99,37	97,53	96,32	101,20	100,58	102,42	103,63	105,47
CCOLA	55,12	54,23	53,52	56,00	55,83	56,72	57,43	58,32	SASA	3,45	3,37	3,33	3,52	3,49	3,57	3,61	3,69
CIMSA	50,87	50,13	49,47	51,60	51,53	52,27	52,93	53,67	SDTTR	185,60	183,60	181,30	187,60	187,90	189,90	192,20	194,20
CLEBI	2134,67	2039,33	1984,67	2230,00	2189,33	2284,67	2339,33	2434,67	SELEC	65,60	64,50	63,70	66,70	66,40	67,50	68,30	69,40
CVKMD	8,57	8,31	8,05	8,84	8,83	9,09	9,35	9,61	SISE	36,93	36,73	36,47	37,14	37,19	37,39	37,65	37,85
CWENE	18,31	18,16	17,90	18,47	18,57	18,72	18,98	19,13	SKBNK	3,77	3,73	3,68	3,82	3,82	3,86	3,91	3,95
DOAS	186,60	183,40	181,30	189,80	188,70	191,90	194,00	197,20	SMRTG	39,46	38,54	36,96	40,38	41,04	41,96	43,54	44,46
DOHOL	13,57	13,30	13,13	13,83	13,74	14,01	14,18	14,45	SOKM	38,57	37,99	37,43	39,16	39,13	39,71	40,27	40,85
ECILC	41,97	40,63	39,63	43,30	42,97	44,31	45,31	46,65	TABGD	166,17	163,23	161,47	169,10	167,93	170,87	172,63	175,57
EGEEN	9155,83	9061,67	8973,33	9250,00	9244,17	9338,33	9426,67	9520,83	TAVHL	260,75	255,75	253,00	265,75	263,50	268,50	271,25	276,25
EKGYO	14,29	13,44	12,96	15,14	14,77	15,62	16,10	16,95	TCELL	103,73	102,47	101,33	105,00	104,87	106,13	107,27	108,53
ENERY	220,87	214,73	211,67	227,00	223,93	230,07	233,13	239,27	THYAO	320,00	315,00	311,50	325,00	323,50	328,50	332,00	337,00
ENJSA	60,52	59,78	59,37	61,25	60,93	61,67	62,08	62,82	TKFEN	66,87	65,73	64,57	68,00	68,03	69,17	70,33	71,47
ENKAI	51,97	50,43	49,32	53,50	53,08	54,62	55,73	57,27	TMSN	110,53	109,57	108,43	111,50	111,67	112,63	113,77	114,73
EREGL	23,32	22,98	22,76	23,66	23,54	23,88	24,10	24,44	TOASO	201,97	197,43	192,87	206,50	206,53	211,07	215,63	220,17
EUPWR	35,03	34,57	34,19	35,50	35,41	35,87	36,25	36,71	TSKB	12,10	11,94	11,80	12,25	12,24	12,40	12,54	12,70
FENER	48,19	47,75	46,89	48,64	49,05	49,49	50,35	50,79	TSPOR	1,01	0,99	0,98	1,02	1,02	1,04	1,05	1,07
FROTO	914,83	895,17	882,83	934,50	927,17	946,83	959,17	978,83	TTKOM	48,48	47,60	47,06	49,36	49,02	49,90	50,44	51,32
GARAN	128,40	126,50	125,30	130,30	129,60	131,50	132,70	134,60	TTRAK	653,33	644,67	636,33	662,00	661,67	670,33	678,67	687,33
GESAN	52,37	51,23	50,52	53,50	53,08	54,22	54,93	56,07	TUKAS	1,96	1,93	1,91	1,98	1,98	2,01	2,03	2,06
GOLTS	407,17	403,83	400,92	410,50	410,08	413,42	416,33	419,67	TUPRS	128,90	127,70	125,90	130,10	130,70	131,90	133,70	134,90
GUBRF	263,83	259,67	256,08	268,00	267,42	271,58	275,17	279,33	TURSG	17,17	17,00	16,84	17,35	17,33	17,50	17,66	17,83
HALKB	18,85	18,53	18,21	19,16	19,17	19,49	19,81	20,13	ULKER	118,50	116,30	115,00	120,70	119,80	122,00	123,30	125,50
HEKTS	3,44	3,38	3,35	3,49	3,47	3,53	3,56	3,62	VAKBN	24,87	24,43	24,17	25,30	25,13	25,57	25,83	26,27
IEYHO	9,50	9,38	9,28	9,63	9,60	9,72	9,82	9,94	VESTL	59,45	58,45	57,85	60,45	60,05	61,05	61,65	62,65
ISCTR	14,00	13,78	13,54	14,23	14,24	14,46	14,70	14,92	YEOTK	51,70	51,05	50,50	52,35	52,25	52,90	53,45	54,10
ISMEN	41,62	40,74	39,66	42,50	42,70	43,58	44,66	45,54	YKBNK	28,21	27,87	27,49	28,56	28,59	28,93	29,31	29,65
KARSN	10,76	10,71	10,63	10,82	10,84	10,89	10,97	11,02	ZOREN	3,86	3,82	3,79	3,89	3,89	3,93	3,96	4,00

Kod	14	50	RSI	StochS	MACD	CCI	Kod	14	50	RSI	StochS	MACD	CCI
	Günlük H.O.	Günlük H.O.						Günlük H.O.	Günlük H.O.				
AEFES	●	●	●	●	●	●	ISMEN	●	●	●	●	●	●
AGHOL	●	●	●	●	●	●	IZENR	●	●	●	●	●	●
AHGAZ	●	●	●	●	●	●	IZMDC	●	●	●	●	●	●
AKBNK	●	●	●	●	●	●	KARSN	●	●	●	●	●	●
AKCNS	●	●	●	●	●	●	KAYSE	●	●	●	●	●	●
AKFYE	●	●	●	●	●	●	KCAER	●	●	●	●	●	●
AKSA	●	●	●	●	●	●	KCHOL	●	●	●	●	●	●
AKSEN	●	●	●	●	●	●	KLSER	●	●	●	●	●	●
ALARK	●	●	●	●	●	●	KMPUR	●	●	●	●	●	●
ALBRK	●	●	●	●	●	●	KONTR	●	●	●	●	●	●
ALFAS	●	●	●	●	●	●	KONYA	●	●	●	●	●	●
ARCLK	●	●	●	●	●	●	KORDS	●	●	●	●	●	●
ASELS	●	●	●	●	●	●	KOZAA	●	●	●	●	●	●
ASGYO	●	●	●	●	●	●	KOZAL	●	●	●	●	●	●
ASTOR	●	●	●	●	●	●	KRDMD	●	●	●	●	●	●
BERA	●	●	●	●	●	●	MAVI	●	●	●	●	●	●
BIENY	●	●	●	●	●	●	MGROS	●	●	●	●	●	●
BIMAS	●	●	●	●	●	●	MIATK	●	●	●	●	●	●
BIOEN	●	●	●	●	●	●	ODAS	●	●	●	●	●	●
BOBET	●	●	●	●	●	●	OTKAR	●	●	●	●	●	●
BRSAN	●	●	●	●	●	●	OYAKC	●	●	●	●	●	●
BRYAT	●	●	●	●	●	●	PENTA	●	●	●	●	●	●
BUCIM	●	●	●	●	●	●	PETKM	●	●	●	●	●	●
CANTE	●	●	●	●	●	●	PGSUS	●	●	●	●	●	●
CCOLA	●	●	●	●	●	●	QUAGR	●	●	●	●	●	●
CIMSA	●	●	●	●	●	●	SAHOL	●	●	●	●	●	●
CWENE	●	●	●	●	●	●	SASA	●	●	●	●	●	●
DOAS	●	●	●	●	●	●	SDTTR	●	●	●	●	●	●
DOHOL	●	●	●	●	●	●	SISE	●	●	●	●	●	●
ECILC	●	●	●	●	●	●	SKBNK	●	●	●	●	●	●
ECZYT	●	●	●	●	●	●	SMRTG	●	●	●	●	●	●
EGEEN	●	●	●	●	●	●	SOKM	●	●	●	●	●	●
EKGYO	●	●	●	●	●	●	TATEN	●	●	●	●	●	●
ENERY	●	●	●	●	●	●	TAVHL	●	●	●	●	●	●
ENJSA	●	●	●	●	●	●	TCELL	●	●	●	●	●	●
ENKAI	●	●	●	●	●	●	THYAO	●	●	●	●	●	●
EREGL	●	●	●	●	●	●	TKFEN	●	●	●	●	●	●
EUPWR	●	●	●	●	●	●	TOASO	●	●	●	●	●	●
EUREN	●	●	●	●	●	●	TSKB	●	●	●	●	●	●
FROTO	●	●	●	●	●	●	TTKOM	●	●	●	●	●	●
GARAN	●	●	●	●	●	●	TTRAK	●	●	●	●	●	●
GESAN	●	●	●	●	●	●	TUKAS	●	●	●	●	●	●
GUBRF	●	●	●	●	●	●	TUPRS	●	●	●	●	●	●
GWIND	●	●	●	●	●	●	ULKER	●	●	●	●	●	●
HALKB	●	●	●	●	●	●	VAKBN	●	●	●	●	●	●
HEKTS	●	●	●	●	●	●	VESTL	●	●	●	●	●	●
IPEKE	●	●	●	●	●	●	YEOTK	●	●	●	●	●	●
ISCTR	●	●	●	●	●	●	YKBNK	●	●	●	●	●	●
ISDMR	●	●	●	●	●	●	YYLGD	●	●	●	●	●	●
ISGYO	●	●	●	●	●	●	ZOREN	●	●	●	●	●	●