

21 Eylül 2023

Gündem

Fed dünkü toplantısında beklentilerle uyumlu olarak faiz oranlarında değişime gitmedi. Yayınlanan projeksiyonlarda 19 FOMC üyesinden 12'si bu yıl bir faiz artışı daha öngördü. Fed Başkanı Powell, enflasyonu hedefe döndürmek için gidilecek uzun bir yol olduğunu ve ihtiyaç duyulursa bir faiz artırımını daha yapmaya hazır olduklarını ifade etti. Fed üyelerinin bir faiz artırımını daha öngörmesi ve Powell'ın şahin tondaki açıklamaları küresel risk iştahını baskıladı. Bugün yurt dışında İngiltere Merkez Bankası (BoE) ile yurt içinde Türkiye Cumhuriyet Merkez Bankası'nın (TCMB) faiz kararları takip edilecek. Piyasadaki genel beklentiler TCMB'nin 500 baz puan faiz artırımını yapacağı yönünde şekilleniyor.

Piyasa Beklentisi

Küresel piyasalarda genel olarak Fed'in faiz artış döngüsünün sona erdiğini fiyatlanırken, dünkü toplantısında Fed üyelerinin noktasal grafiklerde bir faiz artırımına daha işaret etmesi ile Powell'ın şahin tondaki açıklamaları, faiz artırım endişelerini yeniden gündeme getirdi ve ABD borsalarında satış baskısını artırdı. Fed sonrası ABD 2 yıllık tahvil faizleri %5,20'leri, 10 yıllıklar ise %4,45 seviyesini test etti. BIST-100 Endeksi'nde ise dün dalgalı bir seyirle birlikte satışlar yeniden etkili oldu. ABD borsaları günü düşüşlerle tamamlarken, ABD vadeliinde bu sabah hafif satıcı seyir etkisini sürdürüyor. Asya piyasalarında kırmızı bir renk hâkim. Avrupa vadeli ve CFD kontratları satıcı açılışlara işaret ediyor. BIST- 100 Endeksi'nin güne hafif satıcı bir açılışla başlamasını bekliyoruz.

Ekonomik Takvim

Saat	Veri	Beklenti	Önceki
10:00	Türkiye, Tüketici Güven Endeksi		68,0
14:00	Türkiye, TCMB Faiz Kararı	30,0%	25,0%
14:00	İngiltere, BoE Faiz Kararı	5,50%	5,25%
15:30	ABD, Haftalık İşsizlik Başvuruları	225 Bin	220 Bin
17:00	ABD, 2. El Konut Satışları (Aylık)	0,7%	-2,2%

Önemli Haberler

- Fed toplantısı sonrasında yayınlanan ekonomik projeksiyonlarda, 2023 yılı için büyüme tahmini %1'den %2,1'e yükseltildi. 2023 yılı işsizlik beklentisi %4,1'den %3,8'e ve çekirdek TÜFE tahmini de %3,9'dan %3,7'ye düşürüldü. 2024 çekirdek PCE beklentisi ise %2,6'da tutuldu. 19 FOMC üyesinden 12'si bu yıl sonuna kadar bir faiz artışına daha gidilmesini ve 7 üye ise faizlerin sabit tutulmasını öngördü. Bu yıl için medyan faiz beklentisi %5,6 olarak kalırken, 2024 yılı için %4,6'dan %5,1'e yükseldi.
- İngiltere'de dün açıklanan ağustos ayı TÜFE verisi aylık bazda %0,7 oranındaki artış beklentilerine karşın %0,3 oranında artış kaydetti ve yıllık TÜFE'de %7,0 olan piyasa öngörüsünün altında %6,7 olarak açıklandı.

SPK Bülteni

- KLKIM, MERCN ve CIMSA'nın** bedelsiz sermaye artırımları SPK tarafından onaylandı.

Hak Kullanımları

- PAGYO** nakit kâr payı dağıtımını bugün gerçekleştirecek.
- SANKO** bedelsiz sermaye artırımını bugün gerçekleştirecek.
- TSPOR** olağan genel kurul toplantısını bugün gerçekleştirecek.

Tedbir Kararları

- AGYO, CEOEM, GIPTA, IEYHO ve PINSU** payları, VBTS kapsamında 20/10/2023 seans sonuna kadar açığa satışa ve kredili işlemlere konu edilemeyecektir.

KAP Haberleri

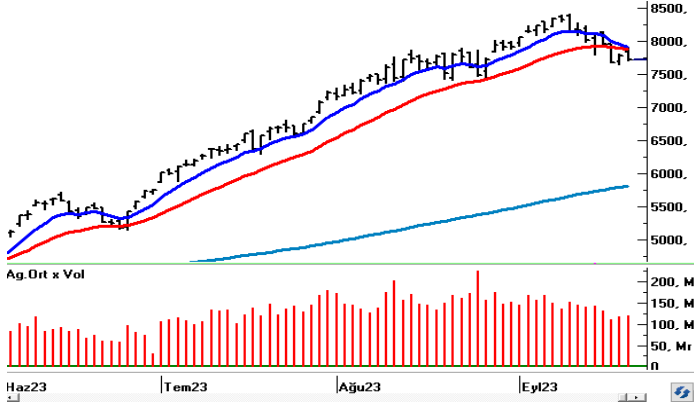
- **ASUZU**, 11.09.2023 tarihli yönetim kurulu toplantısında aldığı iç kaynaklardan %200 bedelsiz sermaye artırım kararı doğrultusunda 20.09.2023 tarihinde SPK'ya başvuruda bulundu. (P.Değ: 19,9 Milyar TL, F/K: 21,3)
- **BOSSA**, Kayseri'de 8.000 kWp gücünde Arazi GES kurulması için yaptığı başvurunun kabul edilmesi ve ilgili kurumdan çağrı mektubu alması doğrultusunda arazi üzerine yıllık elektrik ihtiyacının yaklaşık %35'ini karşılayacak olan yaklaşık 6.000.000 ABD Doları tutarında yatırım yapacaktır. (P.Değ: 7,0 Milyar TL, F/K: 7,8)
- **EUPWR**, %60 bağlı ortaklığı Peak A.Ş., ITTFH bağlı ortaklığı Adese Gayrimenkul Yatırım A.Ş. ve Selva Gıda Sanayi A.Ş. ile 5.914.228 ABD Doları tutarında, ayrıca yurt içi başka bir şirket ile 4.792.960 ABD Doları tutarında güneş paneli tedarik sözleşmeleri imzaladı. Şirketin 2023 yılı hasılatı 1,5 milyar TL'dir. (P.Değ: 45,8 Milyar TL, F/K: 47,7)
- **FONET**, Türksat ile 1.400.000 TL tutarında KKTC sağlık bilgi sistemi işine ait ek sözleşme imzaladı. Şirketin son 4 çeyreklik hasılatı 177 milyon TL'dir. (P.Değ: 0,7 Milyar TL, F/K: 10,0)
- **IDEAS**, %90,91 ortaklığı olan İdeal Data'nın paylarının %22,73'ünün 88.146.882 TL bedelle yurt içindeki bir girişim sermayesi fonuna satılmasına karar verdi. Satış sonrası şirketteki ortaklığı %68,18 olacaktır. (P.Değ: 0,6 Milyar TL, F/K: 74,4)
- **ISCTR**, Greeneco Enerji Elektrik Üretim A.Ş.'nin %50 oranındaki paylarının 130.909.744 ABD Doları bedelle devri konusunda işlemleri tamamlandı ve 31.03.2026 tarihine kadar payların eski sahibi Acarsan Makarna'ya belirli koşullarla geri alım hakkı tanıdı. (P.Değ: 225,0 Milyar TL, F/K: 3,2)
- **MERCN**, Kocaeli'de yapımına başladığı hammadde üretim tesisi projesi için ilgili bakanlıktan 120.470.000 TL tutarında yatırım teşvik belgesi aldı. (P.Değ: 2,3 Milyar TL, F/K: 13,4)
- **MIATK**, dolaylı bağlı ortaklığı İkihan Enerji Üretim ve Ticaret A.Ş.'nin 45MWe Fotovoltaik GES ve bu santrale bütünleşik 45MWh kapasiteli elektrik depolama tesisi kurmak amacıyla ön lisans başvurusunda bulunduğunu açıkladı. (P.Değ: 23,0 Milyar TL, F/K: 56,6)
- **MIATK**, bağlı ortaklığı Tripy Mobility Teknoloji A.Ş. ile Balıkesir Büyükşehir Belediyesi arasında imzalanan elektrikli bisiklet paylaşım sistemleri işletme sözleşmesi kapsamında hazırlanan finansal fizibilite sonuçlarının yeterli olmadığını, bu doğrultuda sözleşmenin 2024 yılı ilk çeyreğinde tekrar görüşülmek üzere feshedildiğini açıkladı.

KAP Haberleri

- **PEKGY**, Nordstern projesi yatırımı kapsamında, %100 bağlı ortaklığı Nordstern Düsseldorf ile ilgili belediyenin arasında 31.08.2023 tarihinde imzalanan sözleşmeye istinaden arsa alım bedeli olan 9.208.815 Euro'yu ödedi. (P.Değ: 16,8 Milyar TL, F/K: 27,3)
- **SEGYO**, aktifinde yer alan Şeker Kule'nin 9 - 23 katlarının ofis niteliğinden konut/rezidans niteliğine dönüştürülmesine ve hasılat paylaşımı sözleşmesinin KDV hariç %67 Şeker GYO payı ve %33 Yüklenici payı şeklinde ilgili yüklenici ile imzalanmasına karar verdi. (P.Değ: 3,5 Milyar TL, F/K: 1,6)
- **TATEN**, RES projesi kapasite artışları kapsamında 33,6 MW kurulu gücünde yapılacak kapasite artış finansmanı ile ilgili olarak VAKBN ile mevcut kredi sözleşmesi tadil edilerek Bayerische Landesbank'tan kullanılacak ECA kredisine dönük olarak 20.842.825 Euro tutarında gayrinakdi limit tahsis edildiğini açıkladı. (P.Değ: 14,2 Milyar TL, F/K: 76,0)
- **TATEN**, 47,6 MW depolamalı elektrik üretim tesisinin Tatlıpınar RES'in mevcut lisansına eklenmesi için yaptığı lisans başvurusunun reddedildiğini açıkladı.
- **TATEN**, kapasite artışları kapsamında Elin A.Ş. ile 79MW'lık kurulu güce sahip hibrit GES yatırımına ilişkin sözleşme bedeli KDV hariç 1.046.750.000 TL + inşaat bedelleri olarak değiştirildiğini açıkladı.
- **TNZTP**, 11.09.2023 tarihli yönetim kurulu kararı doğrultusunda Sat-Kirala-Geri Al yöntemi ile yapılacak olan finansal kiralama işlemi kapsamında İzmir Bayraklı'daki brüt 15.652 m2 olan hastanenin tapu devri süreçlerini tamamladı. Bu işlem sonucunda şirkete 450.000.000 TL finansman kaynağı sağlandı. (P.Değ: 7,5 Milyar TL, F/K: 21,6)

*Bütendeki haberler, Kamuyu Aydınlatma Platformu'na saat 08:30'a kadar gelen haberleri kapsamaktadır.

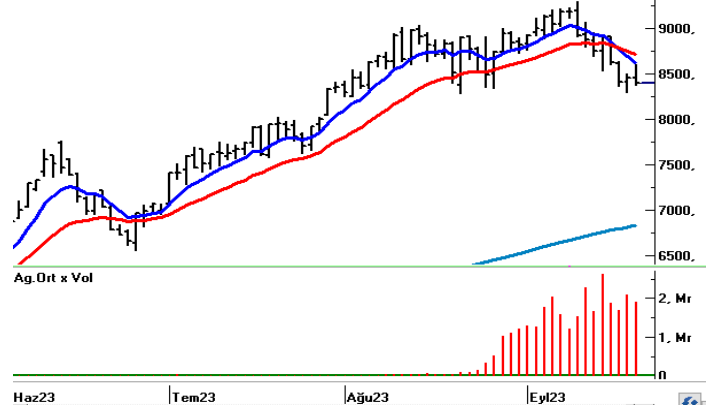
BIST100 Teknik Analizi



Güne pozitif bir açılış başlayan ve gün içerisinde 7.900 direncini test eden BIST-100 Endeksi'nde günün ikinci yarısında yeniden satışlar öne çıktı. Endeks günü %0,82 oranında kayıpla 7.720 puandan tamamladı.

TCMB'nin bugünkü faiz kararı yakından takip edilecek ve endeksin seyri üzerinde belirleyici olacaktır. Endekste 7.700 altında satıcı seyrin devamında 7.600 - 7.400 destek bölgesi takip edilecektir. Güçlü bir destek konumunda bulunan 7.400 seviyesi kırılacak olursa hız kazanan satışlarla 7.200 seviyesine doğru geri çekilmeler gündeme gelebilir. Toparlanma çabasında ise 7.800 ve 7.900 seviyeleri kısa vadeli direnç noktaları olup, bu seviyeler üzerinde 8.000 seviyesi direnç olarak önem kazanacaktır. Endekste teknik görünümün iyileşme kaydetmesi için 8.000 puan üzerinde kapanışlara ihtiyaç olduğu değerlendiriyoruz.

VIOP 30 Teknik Analizi



Ekim Vadeli Endeks30 sözleşmesi gün içerisinde 8.380 - 8.599 seviyeleri arasında hareket ederek günü %0,74 oranında değer kaybıyla 8.390 puandan tamamladı. Akşam seans kapanışı da 8.392 puandan gerçekleşti.

Geçen haftadan itibaren yaşanan satışlarla teknik görünümün zayıflama kaydettiği sözleşmede dün dalgalı bir seyirle birlikte yeniden satıcı bir seyir öne çıktı. Sözleşmede geri çekilmelerin devamında 8.370 - 8.300 aralığı kısa vadeli destek bölgesidir. 8.300 altında hız kazanan satışlarla 8.200 ve 8.000 seviyelerine doğru geri çekilmeler gündeme gelebilir. Tepki alımlarında ise 8.425 ve 8.500 seviyeleri kısa vadeli direnç noktaları olup, bu seviyeler üzerinde 8.640 ve 8.750 seviyelerine doğru yükselişler yaşanabilir. TCMB'nin faiz kararının ardından özellikle ilk fiyatlamalarda yüksek seyredebilecek volatiliteye karşı dikkatli olunmalıdır.

BIST	Kapanış 20.09.2023	Değişim (%)	Yılbaşı Değişim (%)
BIST 100	7.720	-0,82	40,13
BIST 30	8.153	-0,76	37,15
BIST Banka	7.761	2,15	54,37
BIST Sanayi	12.468	-1,52	40,03
BIST 30 Yakın Vade	8.390	-0,74	
Yurt Dışı Piyasalar	Veri (08:00)	Değişim (%)	Yılbaşı Değişim (%)
Dow Jones	34.441	-0,22	3,90
S&P 500	4.402	-0,94	14,66
NASDAQ	13.469	-1,53	28,69
Almanya DAX	15.782	0,75	13,34
Fransa CAC 40	7.331	0,67	13,24
İngiltere FTSE 100	7.732	0,93	3,76
NIKKEI 225	32.618	-1,23	25,00
Shangai Comp	3.090	-0,59	0,03
Hang Seng	17.651	-1,31	-10,77
Tahvil Piyasaları	Veri (08:00)	Değişim (bps)	Yılbaşı Değişim (bps)
Türkiye 2 Yıllık	24,09	-456,0	1412,0
Türkiye 10 Yıllık	26,14	242,0	1631,0
ABD 2 Yıllık	5,19	-0,4	76,3
ABD 10 Yıllık	4,44	2,1	55,5
Almanya 2 Yıllık	3,26	-3,2	53,4
Almanya 10 Yıllık	2,70	-3,9	13,1
Döviz Piyasaları	Veri (08:00)	Değişim (%)	Yılbaşı Değişim (%)
USD/TRY	27,05	0,08	44,58
EUR/TRY	28,77	-0,15	43,64
GBP/TRY	33,37	-0,03	47,46
EUR/USD	1,06	-0,25	-0,61
USD/JPY	148,35	0,01	13,26
Dolar Endeksi (DXY)	105,57	0,09	1,98
Emtia	Veri (08:00)	Değişim (%)	Yılbaşı Değişim (%)
Altın (\$/ons)	1.927,26	-0,16	5,69
Gram Altın (TL)	1.676,01	-0,09	52,80
Gümüş (\$/ons)	23,16	-0,37	-3,23
Brent (\$/varil)	91,85	-0,43	8,93

BIST100 Yükselenler	Kapanış	Günlük Değ. (%)	Hacim (Mln TL)
TAVHL	120,00	8,40%	1.948,96
PSGYO	6,05	8,04%	755,42
SELEK	60,10	7,13%	342,83
CIMSA	244,80	6,30%	1.473,19
ISMEN	36,66	4,68%	710,70
TSKB	7,29	4,14%	317,82
AKCNS	160,40	3,82%	403,38
AKSEN	37,50	3,65%	579,09
KARSN	11,63	3,56%	605,69
OYAKC	69,00	3,22%	1.236,68

BIST100 Düşenler	Kapanış	Günlük Değ. (%)	Hacim (Mln TL)
KONTR	264,20	-4,93%	1.284,52
TTKOM	22,64	-4,47%	1.757,16
ODAS	11,23	-4,34%	1.143,04
ASELS	38,00	-4,04%	2.075,13
TOASO	277,80	-3,88%	1.279,05
KCAER	24,52	-3,84%	284,67
GUBRF	328,50	-3,83%	1.666,17
İPEKE	43,36	-3,73%	449,91
TUKAS	10,11	-3,71%	438,48
GESAN	85,65	-3,60%	685,64

BIST100 Hacmi Artanlar	Hacim Değişim	Kapanış	Günlük Değ. (%)
PSGYO	144,8%	6,05	8,04
TAVHL	138,9%	120,00	8,40
ALFAS	118,4%	155,30	1,17
ULKER	108,4%	78,35	-1,14
CIMSA	104,3%	244,80	6,30

BIST100 Hacmi Azalanlar	Hacim Değişim	Kapanış	Günlük Değ. (%)
CANTE	-76,3%	17,65	-1,94
PENTA	-70,9%	22,10	-1,78
OTKAR	-69,1%	326,10	-2,42
GESAN	-64,2%	85,65	-3,60
IZMDC	-62,6%	6,97	-0,57

*Hacim değişimleri son 3 aylık ortalamaya göre hesaplanmıştır.

PHİLLİP PORTFÖY FONLARI

Fon adı	BİRİNCİ HİSSE SENEDİ FONU	Fon adı	BİRİNCİ SERBEST FON	Fon adı	PARA PİYASASI FONU
Fon Kodu	PPB	Fon Kodu	PPS	Fon Kodu	PJL
Birim Pay Fiyatı	4,749843	Birim Pay Fiyatı	1,309821	Birim Pay Fiyatı	1,518922
2023 yılı başından bu yana getiri	56,10%	Halka Arz Getiri (11.05.2022)	30,98%	Mevduat Karşılığı Yıllıklandırılmış Getiri	36,51%
Fon Alış Valörü	T+1	Fon Alış Valörü	T+1	Fon Alış Valörü	T+0
Fon Satış Valörü	T+2	Fon Satış Valörü	T+2	Fon Satış Valörü	T+0

HİSSELER	PİVOT DESTEKLER					PİVOT DİRENÇLER			HİSSELER	PİVOT DESTEKLER					PİVOT DİRENÇLER		
	Destek 1	Destek 2	Destek 3	Kapanış	Pivot	Direnç 1	Direnç 2	Direnç 3		Destek 1	Destek 2	Destek 3	Kapanış	Pivot	Direnç 1	Direnç 2	Direnç 3
AEFES	98,97	97,83	95,67	100,10	101,13	102,27	104,43	105,57	KARSN	11,27	10,91	10,61	11,63	11,57	11,93	12,23	12,59
AGHOL	209,83	206,87	201,13	212,80	215,57	218,53	224,27	227,23	KCAER	23,99	23,47	22,49	24,52	24,97	25,49	26,47	26,99
AKBNK	28,86	28,12	27,46	29,60	29,52	30,26	30,92	31,66	KCHOL	133,17	131,73	129,67	134,60	135,23	136,67	138,73	140,17
AKFGY	5,13	5,02	4,82	5,23	5,33	5,44	5,64	5,75	KERVT	11,42	11,25	10,92	11,60	11,75	11,92	12,25	12,42
AKSA	82,10	80,85	78,45	83,35	84,50	85,75	88,15	89,40	KLRHO	30,50	30,02	29,06	30,98	31,46	31,94	32,90	33,38
AKSEN	36,49	35,49	34,75	37,50	37,23	38,23	38,97	39,97	KMPUR	73,53	72,02	69,03	75,05	76,52	78,03	81,02	82,53
ALARK	119,33	116,97	112,33	121,70	123,97	126,33	130,97	133,33	KONTR	258,90	253,60	243,10	264,20	269,40	274,70	285,20	290,50
ALBRK	3,76	3,70	3,60	3,83	3,86	3,92	4,02	4,08	KONYA	5080,93	5005,47	4885,93	5156,40	5200,47	5275,93	5395,47	5470,93
ALFAS	148,43	141,57	132,63	155,30	157,37	164,23	173,17	180,03	KORDS	81,37	80,58	79,27	82,15	82,68	83,47	84,78	85,57
ALKIM	39,79	38,07	36,47	41,50	41,39	43,11	44,71	46,43	KOZAA	62,42	60,73	58,32	64,10	64,83	66,52	68,93	70,62
ARCLK	151,87	149,63	145,97	154,10	155,53	157,77	161,43	163,67	KOZAL	26,67	26,01	24,91	27,34	27,77	28,43	29,53	30,19
ASELS	37,34	36,68	35,36	38,00	38,66	39,32	40,64	41,30	KRDMD	25,14	24,68	24,08	25,60	25,74	26,20	26,80	27,26
ASUZU	233,70	230,40	223,80	237,00	240,30	243,60	250,20	253,50	KZBGY	19,93	19,59	19,09	20,26	20,43	20,77	21,27	21,61
AYDEM	18,49	18,04	17,48	18,95	19,05	19,50	20,06	20,51	MAVI	104,00	101,50	96,50	106,50	109,00	111,50	116,50	119,00
BAGFS	39,93	39,07	37,65	40,78	41,35	42,21	43,63	44,49	MGROS	369,43	364,87	358,83	374,00	375,47	380,03	386,07	390,63
BASGZ	20,33	19,93	19,45	20,72	20,81	21,21	21,69	22,09	ODAS	11,03	10,84	10,44	11,23	11,43	11,62	12,02	12,21
BERA	14,15	13,71	13,23	14,60	14,63	15,07	15,55	15,99	OTKAR	319,20	312,30	301,50	326,10	330,00	336,90	347,70	354,60
BIMAS	267,37	264,73	259,47	270,00	272,63	275,27	280,53	283,17	OYAKC	66,80	64,60	62,00	69,00	69,40	71,60	74,20	76,40
BIOEN	18,76	18,43	17,89	19,10	19,30	19,63	20,17	20,50	PETKM	18,55	18,18	17,75	18,92	18,98	19,35	19,78	20,15
BRYAT	2154,33	2092,27	1974,43	2216,40	2272,17	2334,23	2452,07	2514,13	PGSUS	742,93	730,87	707,83	755,00	765,97	778,03	801,07	813,13
BUCIM	7,96	7,81	7,64	8,10	8,13	8,28	8,45	8,60	PSGYO	5,78	5,51	5,34	6,05	5,95	6,22	6,39	6,66
CCOLA	370,97	368,03	362,17	373,90	376,83	379,77	385,63	388,57	SAHOL	54,97	54,38	53,22	55,55	56,13	56,72	57,88	58,47
CEMTS	12,58	12,42	12,09	12,75	12,91	13,07	13,40	13,56	SASA	45,12	44,64	43,68	45,60	46,08	46,56	47,52	48,00
CIMSA	232,23	219,67	209,23	244,80	242,67	255,23	265,67	278,23	SELEC	57,08	54,07	52,13	60,10	59,02	62,03	63,97	66,98
DOAS	247,33	242,57	233,43	252,10	256,47	261,23	270,37	275,13	SISE	50,42	49,73	48,62	51,10	51,53	52,22	53,33	54,02
DOHOL	12,69	12,52	12,24	12,86	12,97	13,14	13,42	13,59	SKBNK	5,41	5,32	5,13	5,51	5,60	5,69	5,88	5,97
ECILC	50,23	49,47	47,93	51,00	51,77	52,53	54,07	54,83	SMRTG	69,37	67,78	64,82	70,95	72,33	73,92	76,88	78,47
EGEEN	7251,30	7132,60	6914,40	7370,00	7469,50	7588,20	7806,40	7925,10	SNGYO	3,09	3,04	2,97	3,13	3,16	3,21	3,28	3,33
EKGYO	7,72	7,63	7,47	7,80	7,88	7,97	8,13	8,22	SOKM	60,05	58,80	56,30	61,30	62,55	63,80	66,30	67,55
ENJSA	47,61	46,71	45,41	48,52	48,91	49,81	51,11	52,01	TAVHL	115,50	111,00	107,90	120,00	118,60	123,10	126,20	130,70
ENKAI	32,64	31,92	30,66	33,36	33,90	34,62	35,88	36,60	TCELL	52,55	51,70	50,45	53,40	53,80	54,65	55,90	56,75
ERBOS	150,53	148,77	145,53	152,30	153,77	155,53	158,77	160,53	THYAO	220,47	217,63	213,77	223,30	224,33	227,17	231,03	233,87
EREGL	40,52	40,04	39,08	41,00	41,48	41,96	42,92	43,40	TKFEN	46,66	45,43	43,69	47,88	48,40	49,63	51,37	52,60
EUREN	18,73	18,35	17,59	19,12	19,49	19,87	20,63	21,01	TKNSA	23,35	23,05	22,43	23,66	23,97	24,27	24,89	25,19
FENER	89,23	86,07	83,83	92,40	91,47	94,63	96,87	100,03	TMSN	102,27	99,03	93,97	105,50	107,33	110,57	115,63	118,87
FROTO	808,07	789,93	764,97	826,20	833,03	851,17	876,13	894,27	TOASO	272,23	266,67	258,03	277,80	280,87	286,43	295,07	300,63
GARAN	49,91	48,32	46,80	51,50	51,43	53,02	54,54	56,13	TSKB	7,07	6,84	6,67	7,29	7,24	7,47	7,64	7,87
GENIL	63,13	60,27	57,23	66,00	66,17	69,03	72,07	74,93	TTKOM	22,17	21,71	20,81	22,64	23,07	23,53	24,43	24,89
GESAN	83,82	81,98	78,97	85,65	86,83	88,67	91,68	93,52	TTRAK	897,47	882,93	858,87	912,00	921,53	936,07	960,13	974,67
GLYHO	12,22	12,08	11,81	12,36	12,49	12,63	12,90	13,04	TUKAS	9,91	9,70	9,36	10,11	10,25	10,46	10,80	11,01
GSDHO	4,39	4,32	4,23	4,45	4,48	4,55	4,64	4,71	TUPRS	138,77	136,23	132,87	141,30	142,13	144,67	148,03	150,57
GUBRF	319,93	311,37	298,63	328,50	332,67	341,23	353,97	362,53	TURSG	31,00	29,78	28,96	32,22	31,82	33,04	33,86	35,08
GWIND	31,22	30,56	29,26	31,88	32,52	33,18	34,48	35,14	ULKER	75,93	73,52	69,13	78,35	80,32	82,73	87,12	89,53
HALKB	15,17	14,96	14,63	15,38	15,50	15,71	16,04	16,25	ULUUN	33,19	32,77	31,91	33,62	34,05	34,47	35,33	35,75
HEKTS	22,69	22,37	21,75	23,02	23,31	23,63	24,25	24,57	VAKBN	13,26	13,07	12,70	13,46	13,63	13,82	14,19	14,38
IPEKE	42,32	41,28	39,50	43,36	44,10	45,14	46,92	47,96	VESBE	15,87	15,70	15,51	16,03	16,06	16,23	16,42	16,59
ISCTR	21,99	21,47	20,95	22,50	22,51	23,03	23,55	24,07	VESTL	58,55	57,60	55,75	59,50	60,40	61,35	63,20	64,15
ISDMR	37,62	37,22	36,50	38,02	38,34	38,74	39,46	39,86	YKBNK	16,06	15,60	15,15	16,51	16,51	16,97	17,42	17,88
ISGYO	20,67	20,21	19,41	21,12	21,47	21,93	22,73	23,19	YYLGD	19,59	19,19	18,48	20,00	20,30	20,70	21,41	21,81
IZMDC	6,87	6,77	6,61	6,97	7,03	7,13	7,29	7,39	ZOREN	4,47	4,41	4,28	4,54	4,60	4,66	4,79	4,85

Kod	14	50	RSI	StochS	MACD	CCI	Kod	14	50	RSI	StochS	MACD	CCI
	Günlük H.O.	Günlük H.O.						Günlük H.O.	Günlük H.O.				
AEFES	●	●	●	●	●	●	KARSN	●	●	●	●	●	●
AGHOL	●	●	●	●	●	●	KCAER	●	●	●	●	●	●
AKBNK	●	●	●	●	●	●	KCHOL	●	●	●	●	●	●
AKFGY	●	●	●	●	●	●	KERVT	●	●	●	●	●	●
AKSA	●	●	●	●	●	●	KLRHO	●	●	●	●	●	●
AKSEN	●	●	●	●	●	●	KMPUR	●	●	●	●	●	●
ALARK	●	●	●	●	●	●	KONTR	●	●	●	●	●	●
ALBRK	●	●	●	●	●	●	KORDS	●	●	●	●	●	●
ALGYO	●	●	●	●	●	●	KOZAA	●	●	●	●	●	●
ALKIM	●	●	●	●	●	●	KOZAL	●	●	●	●	●	●
ARCLK	●	●	●	●	●	●	KRDMD	●	●	●	●	●	●
ASELS	●	●	●	●	●	●	KZBGY	●	●	●	●	●	●
ASUZU	●	●	●	●	●	●	MAVI	●	●	●	●	●	●
AYDEM	●	●	●	●	●	●	MGROS	●	●	●	●	●	●
BAGFS	●	●	●	●	●	●	NTHOL	●	●	●	●	●	●
BASGZ	●	●	●	●	●	●	ODAS	●	●	●	●	●	●
BERA	●	●	●	●	●	●	OTKAR	●	●	●	●	●	●
BIMAS	●	●	●	●	●	●	OYAKC	●	●	●	●	●	●
BIOEN	●	●	●	●	●	●	PETKM	●	●	●	●	●	●
BRYAT	●	●	●	●	●	●	PGSUS	●	●	●	●	●	●
BUCIM	●	●	●	●	●	●	PSGYO	●	●	●	●	●	●
CCOLA	●	●	●	●	●	●	SAHOL	●	●	●	●	●	●
CEMTS	●	●	●	●	●	●	SASA	●	●	●	●	●	●
CIMSA	●	●	●	●	●	●	SELEC	●	●	●	●	●	●
DOAS	●	●	●	●	●	●	SISE	●	●	●	●	●	●
DOHOL	●	●	●	●	●	●	SKBNK	●	●	●	●	●	●
ECILC	●	●	●	●	●	●	SMRTG	●	●	●	●	●	●
EGEEN	●	●	●	●	●	●	SNGYO	●	●	●	●	●	●
EKGYO	●	●	●	●	●	●	SOKM	●	●	●	●	●	●
ENJSA	●	●	●	●	●	●	TAVHL	●	●	●	●	●	●
ENKAI	●	●	●	●	●	●	TCELL	●	●	●	●	●	●
ERBOS	●	●	●	●	●	●	THYAO	●	●	●	●	●	●
EREGL	●	●	●	●	●	●	TKFEN	●	●	●	●	●	●
EUREN	●	●	●	●	●	●	TKNSA	●	●	●	●	●	●
FENER	●	●	●	●	●	●	TMSN	●	●	●	●	●	●
FROTO	●	●	●	●	●	●	TOASO	●	●	●	●	●	●
GARAN	●	●	●	●	●	●	TSKB	●	●	●	●	●	●
GESAN	●	●	●	●	●	●	TSPOR	●	●	●	●	●	●
GLYHO	●	●	●	●	●	●	TTKOM	●	●	●	●	●	●
GSDHO	●	●	●	●	●	●	TTRAK	●	●	●	●	●	●
GUBRF	●	●	●	●	●	●	TUKAS	●	●	●	●	●	●
GWIND	●	●	●	●	●	●	TUPRS	●	●	●	●	●	●
HALKB	●	●	●	●	●	●	TURSG	●	●	●	●	●	●
HEKTS	●	●	●	●	●	●	ULKER	●	●	●	●	●	●
IPEKE	●	●	●	●	●	●	VAKBN	●	●	●	●	●	●
ISCTR	●	●	●	●	●	●	VESBE	●	●	●	●	●	●
ISDMR	●	●	●	●	●	●	VESTL	●	●	●	●	●	●
ISFIN	●	●	●	●	●	●	YKBNK	●	●	●	●	●	●
ISGYO	●	●	●	●	●	●	YYLGD	●	●	●	●	●	●
JANTS	●	●	●	●	●	●	ZOREN	●	●	●	●	●	●