

24 Mayıs 2023

Gündem

Euro Bölgesi ve ABD'de dün açıklanan imalat PMI verileri zayıf bir görünüm ortaya koyarken, hizmet PMI rakamları beklentilerden daha iyi geldi. Özellikle ABD'de açıklanan hizmet PMI verisi düşüş beklentilerine karşın 53,6'dan 55,1 seviyesine yükseliş kaydetti. Son dönemde Fed üyelerinden şahin tonda açıklamalar öne çıkarken, ABD'de bugün açıklanacak FOMC tutanakları ile cuma günkü kişisel tüketim harcamaları verisi önemli olacaktır. Ekonomik verilerin yanında ABD'de borç tavanına ilişkin süreç de piyasaların yakın takibinde yer alıyor.

Piyasa Beklentisi

ABD'de hizmet sektörünün gücünü koruması enflasyon cephesinde yukarı yönlü riskleri de gündemde tutuyor. Son dönemde Fed üyelerinin şahin tonlu açıklamaları ve ABD'deki borç tavanına ilişkin belirsizlik risk iştahı üzerinde baskı oluştururken, küresel hisse piyasalarında dün satış ağırlıklı bir fiyatlama öne çıktı. BIST-100 Endeksi ise dün günü %0,11 oranında sınırlı bir yükselişle tamamladı. ABD borsaları günü düşüşlerle tamamlarken, ABD vadelilerinde bu sabah yataya yakın hafif alıcılı bir seyir izleniyor. Asya piyasalarında kırmızı bir renk hâkim. Avrupa vadeli ve CFD kontratları hafif satıcılı açılışlara işaret ediyor. BIST- 100 Endeksi'nin güne yataya yakın bir açılışla başlamasını bekliyoruz.

Ekonomik Takvim

Saat	Veri	Beklenti	Önceki
10:00	Türkiye, Reel Kesim Güven Endeksi		108,0
10:00	Türkiye, Kapasite Kullanım Oranı		75,4%
11:00	Almanya, IFO İş İklimi Endeksi	93,0	93,6
21:00	ABD, FOMC Toplantı Tutanakları		

Önemli Haberler

- ABD'de borç limitine ilişkin kritik görüşmeden somut bir sonuç çıkmazken, ABD Hazine Bakanı Yellen, bakanlığın yeterli nakdinin haziran başında bitebileceği uyarısını yineledi.
- ABD'de yeni konut satışları Nisan'da düşüş beklenirken arttı. Satışlar böylece 2 ay üst üste yükseldi ve Mart 2022'den beri en yüksek seviyeye çıktı.
- ABD'de mayıs ayı imalat PMI verisi beklentilerin üzerinde bir düşüşle 50,2'den 48,5 seviyesine geriledi. Hizmet PMI ise düşüş beklentilerine karşın 53,6'dan 55,1 seviyesine yükseldi.
- Euro Bölgesi'nde mayıs ayında hizmet sektörü bir miktar ivme kaybetmesine karşın eşik değer olan 50,0 seviyesinin üzerindeki seyrini sürdürdü. İmalat PMI ise 36 ayın en düşük seviyesi olan 44,6 seviyesine gerilerken, imalat sektöründeki zayıflamanın devam ettiğine işaret etti.

Genel Kurul – Sermaye Artırımı ve Temettüleri

- BRLSM, DENG, KZBGY, MOBTL, SNGYO, TRGYO** genel kurul toplantıları bugün gerçekleşecek.
- AGHOL ve LOGO** kâr payı ödemeleri bugün gerçekleşecek.

KAP Haberleri

- **ALKA**, 0/05/2023 tarihinde KAP'ta yapmış olduğu bildirimde Milli Eğitim Bakanlığı Devlet Kitapları Müdürlüğü'nün 8.000 Ton 120cm x 80 gr/m² 1.Hamur Bobin Kağıt İhalesinin uhdesinde kaldığı ve sözleşme sürecinin devam ettiği bildirmişti. Milli Eğitim Bakanlığı Devlet Kitapları Müdürlüğü ihale Komisyonu tarafından işin uhdesinde kaldığına dair komisyon karar yazısı şirkete iletildi. İhale bedeli 183.200.000 TL'dir. Şirketin son dört çeyrek hasılatı 365 Milyon TL'dir. (P.Değ: 4,7 Milyar TL, F/K: 11,7)
- **ASTOR**, Ukrayna Ulusal Elektrik Kurumu ile 32.032.500 ABD doları tutarında, toplam 13 adet Autotransformer satışı ve ilgili hizmetleri sunmak üzere sözleşme imzaladı.Yeni iş ilişkisi sözleşmenin 2022 yılı hasılatına oranı % 8,47' dir. Şirketin son dört çeyrek hasılatı 1,8 Milyar TL'dir. (P.Değ: 50,9 Milyar TL, F/K: 24,9)
- **ASTOR**, özel bir firma ile 1.168.115 ABD Doları tutarında sözleşme imzaladı.Sözleşme imzalanmasının ardından 30 gün içerisinde % 30 sipariş avansı tahsil edilecek olup, sözleşme vadesi 60 gündür. Yapılan sözleşmenin 2022 yılı hasılatını oranı % 0,31' dir. Şirketin son dört çeyrek hasılatı 1,8 Milyar TL'dir.
- **ASTOR**, Özel bir firma ile 1.550.850 ABD Doları tutarında sözleşmesi imzaladı Sözleşme imzalanmasının ardından 30 gün içerisinde % 30 sipariş avansı alınacaktır. Sevkiyatlar partiler halinde yapılacak olup, sevkiyat öncesi tahsilatları gerçekleşecektir. Yapılan sözleşmenin 2022 yılı hasılatını oranı %0,41'dir. Şirketin son dört çeyrek hasılatı 1,8 Milyar TL'dir.
- **CEMTS**, bedelsiz pay alma hakkı kullanım başlangıç tarihi 31.05.2023 olarak belirlendi. (P.Değ: 3,6 Milyar TL, F/K: 4,3)
- **CWENE**, yurt içinde yerleşik müşterileri ile güneş paneli satışına ilişkin KDV hariç yaklaşık toplam 3.781.166 ABD doları ve 16.764.603 ABD doları tutarında anlaşma sağladı. Şirketin son dört çeyrek hasılatı 1,6 Milyar TL'dir. (P.Değ: 16,6 Milyar TL, F/K: 16,7)
- **DOAS**, Bursa/Osmangazi adresinde bulunan ve halen bağlı ortaklığı Doğu Oto Pazarlama AŞ'nin satış ve satış sonrası hizmetler faaliyeti sunduğu gayrimenkulün satışı konusunda Arca Grup Otomotiv AŞ ile görüşmelere başladı. (P.Değ: 27,6 Milyar TL, F/K: 2,6)
- **EMKEL**, %100 oranında bedelli sermaye artırımını için SPK'ya başvuruda bulundu. Rüçhan hakkı kullanım fiyatı 5 TL olarak belirlendi. (P.Değ: 0,5 Milyar TL, F/K: 393,2)
- **EUPWR**, 03/05/2023 tarihinde KAP'ta yapmış olduğu bildirimde, TEİAŞ Genel Müdürlüğü tarafından 03/05/2023 tarihinde gerçekleştirilen, ihaleye katıldığı ve en avantajlı fiyatı vererek ihalede 1. olduğunu bildirmişti. TEİAŞ Genel Müdürlüğü ihale Komisyonu tarafından işin uhdesinde kaldığına dair komisyon karar yazısı iletildi. İşin baz bedeli 85.408.550 TL'dir. (P.Değ: 17,2 Milyar TL, F/K: 41,2)

KAP Haberleri

- **KARTN**, Başiskele/Kocaeli adresinde bulunan üretim tesisi binasında yapılacak inşaat bakım-güçlendirme çalışmaları ve pazar şartları sebebiyle 1 No'lu Karton Üretim Hattında 01.06.2023-02.07.2023 tarihleri arasında üretimin durdurulmasına ve söz konusu üretim hattında çalışan personellerin belirtilen süre içerisinde yıllık izinlerinin kullanılmasına karar verdi. (P.Değ: 4,3 Milyar TL, F/K: 11,6)
- **KCAER**, 17.04.2023 tarihli açıklamada belirtilen, toplam üretim miktarı içindeki yüksek katma değerli yeni ürünlerin payını arttırmak üzere devreye alınan Aliğa A2 fabrika revizyon ve yeni makine-teçhizat yatırımları tamamlanmış olup, yatırım süresince fabrikada yapılan planlı duruş sona ermiş ve fabrika 23.05.2023 tarihi itibariyle seri üretime başladı. (P.Değ: 8,8 Milyar TL, F/K: 10,5)
- **KONTR**, Smart GES Enerji A.Ş. ile 100 MWe BOR-1 Güneş Enerji Santraline ait 154 kV Trafo Merkezi Yapım İş'i'ni mühendislik, malzeme tedarik, kurulum, inşaat, test ve devreye alma kapsamları dahil birim fiyat esaslı anahtar teslim olarak KDV hariç 84.835.052 TL karşılığında sözleşme imzaladı. (P.Değ: 22,5 Milyar TL, F/K: 40,1)
- **ORGE**, İzmir-Foça'da inşa edilecek Foça Tatil Köyü Projesi'nin bir kısım elektrik işlerine yönelik olarak verdiği 17.983.249 TL tutarındaki teklife ilişkin işveren Dali Turizm A.Ş. ile sözleşme görüşmelerine başladığı kamuya duyurmuştu. Bahsi geçen sözleşme imza süreci tamamlandı. İşin 12 ayda tamamlanması planlanmaktadır. (P.Değ: 1,7 Milyar TL, F/K: 5,1)
- **RUBNS**, Şanlıurfa OSB'de yer alan iplik fabrikasının çatısına 3900 kWe kapasiteli "Çatı GES Elektrik Üretim Tesisi" kurulumu 1. etap çalışmalarını tamamladı. Kumaş, boya ve apre fabrikasının çatısında yer alan 2. Etap 2800 kWe kapasiteli GES panel montajı da tamamlandı. Üçüncü etap imalat çalışmaları ise CW Enerji A.Ş. tarafından yürütülmeye devam etmektedir. (P.Değ: 1,2 Milyar TL, F/K: 7,7)
- **TKFEN**, bağlı şirketlerinden Tekfen İnşaat ve Tesisat A.Ş., Romanya'da yaptırılması planlanan projeyi üstlenmek üzere ihaleyi kazandığını bildirir yazı aldı. Projenin toplam süresi mobilizasyon dahil 20 aydır. Proje bedeli 1,16 Milyar Rumen Leyi'dir. (yaklaşık 252 milyon ABD Doları). Şirketin son dört çeyrek hasılatı 9,2 Milyar TL'dir. (P.Değ: 9,8 Milyar TL, F/K: 3,3)

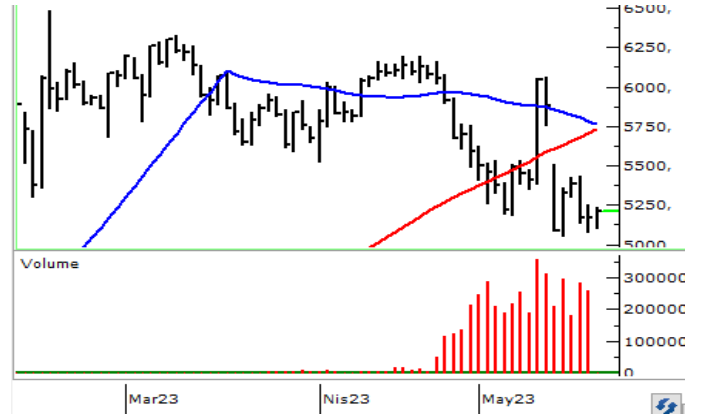
BIST100 Teknik Analizi



Gün içerisinde dalgalı bir seyrin öne çıktığı BIST-100 Endeksi günü %0,11 oranında sınırlı bir yükselişle 4.471 puandan tamamladı. Endekste işlem hacimleri düşük seyretmeye devam etti.

Mayıs ayı içerisinde güçlü bir destek olarak çalışan 200 günlük üssel ortalama (4.401) üzerindeki seyrini sürdüren endekste kısa vadede 4.500 yatay trendi üzerindeki tutunmalarda 4.600 ve 4.700 seviyeleri kısa vadeli direnç noktalarıdır. Bu seviyeler üzerinde 100 günlük ortalamanın bulunduğu 4.802 seviyesi yeniden test edilebilir. Güçlü destek konumunda bulunan 200 günlük ortalama (4.401) altına sarkılması ve devamında 4.311 seviyesinin kırılması halinde ise hız kazanan satışlarla 4.200 seviyesine doğru geri çekilmeler yaşanabilir.

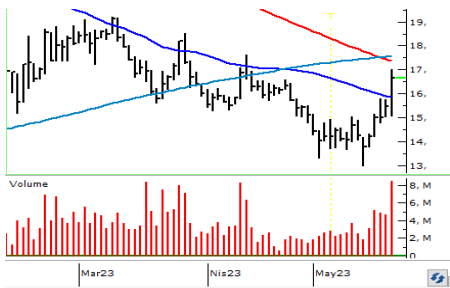
VIOP 30 Teknik Analizi



Haziran Vadeli Endeks30 sözleşmesi gün içerisinde 5.105 – 5.239 seviyeleri arasında hareket ederek günü %1,09 oranında yükselişle 5.211 seviyesinden tamamladı. Akşam seans kapanışı ise 5.214 puandan gerçekleşti.

Sözleşmede 5.200 üzerinde tutunmanın korunması durumunda 100 günlük üssel ortalama (5.318) ilk önemli direnç noktasıdır. Ortalama aşılmadan yukarı yönlü pozisyon alımını riskli buluyoruz. Ortalama üzerindeki kapanışlarda ise 5.430 ve 5.500 hedefli yükselişler yaşanabilir. Yeniden satışların etkili olması durumunda sözleşmede 5.135 seviyesi ilk önemli destek noktası olup, bu seviye altında 5.078 ve 4.950 seviyeleri gündeme gelebilir.

Teknik Analiz Hisse Önerileri



GWIND

Bir süredir direnç olarak çalışan 200 günlük üssel ortalamasını (15,99) dün hacim desteğiyle aşan GWIND hissesi günü yükselişle 16,65 TL'den tamamladı.

Hedef Fiyat: 17,15 TL, 17,48 TL

Zarar Kes: 16,15 TL



ODAS

Bir süredir 500 günlük üssel ortalamasını (5,10) destek edinen ODAS hissesinde dün alıcılı bir seyrin kaydedildi ve kapanış 22 günlük üssel ortalamasının (5,62) üzerinde gerçekleşti.

Hedef Fiyat 5,86 TL, 5,96 TL

Zarar Kes: 5,50 TL



TURSG

50 ve 100 günlük ortalamalarının bulunduğu 9,95 TL üzerindeki seyrini sürdüren TURSG hissesinde dün gün içerisinde kaydedilen yukarı yönlü denemeler öne çıktı.

Hedef Fiyat: 10,43 TL, 10,62 TL

Zarar Kes: 9,82TL

BIST	Kapanış 23.05.2023	Değişim (%)	Yılbaşı Değişim (%)
BIST 100	4.471	0,11	-18,84
BIST 30	4.941	0,35	-16,88
BIST Banka	3.867	0,20	-23,09
BIST Sanayi	7.431	0,61	-16,54
BIST 30 Yakın Vade	5.211	1,09	
Yurt Dışı Piyasalar	Veri (08:45)	Değişim (%)	Yılbaşı Değişim (%)
Dow Jones	33.056	-0,69	-0,28
S&P 500	4.153	0,17	8,16
NASDAQ	12.560	-1,26	20,00
Almanya DAX	16.153	-0,44	16,01
Fransa CAC 40	7.379	-1,33	13,98
İngiltere FTSE 100	7.763	-0,10	4,18
NIKKEI 225	30.786	-0,56	17,98
Shangai Comp	3.222	-0,75	4,29
Hang Seng	19.220	-1,09	-2,84
Tahvil Piyasaları	Veri (08:45)	Değişim (bps)	Yılbaşı Değişim (bps)
Türkiye 2 Yıllık	8,00	-5,0	-197,0
Türkiye 10 Yıllık	9,10	10,0	-73,0
ABD 2 Yıllık	4,26	-1,7	-16,1
ABD 10 Yıllık	3,68	-1,8	-19,7
Almanya 2 Yıllık	2,82	2,6	9,5
Almanya 10 Yıllık	2,47	1,2	-10,1
Döviz Piyasaları	Veri (08:45)	Değişim (%)	Yılbaşı Değişim (%)
USD/TRY	19,87	0,06	6,20
EUR/TRY	21,42	0,17	6,97
GBP/TRY	24,71	0,07	9,18
EUR/USD	1,08	0,10	0,77
USD/JPY	138,31	-0,20	5,60
Dolar Endeksi (DXY)	103,44	-0,09	-0,08
Emtia	Veri (08:45)	Değişim (%)	Yılbaşı Değişim (%)
Altın (\$/ons)	1.978,45	0,17	8,49
Gram Altın (TL)	1.263,84	0,23	15,22
Gümüş (\$/ons)	23,50	0,18	-1,82
Brent (\$/varil)	77,52	-0,09	-8,07

BIST100 Yükselenler	Kapanış	Günlük Değ. (%)	Hacim (Mln TL)
ODAS	5,69	9,42%	670,70
SASA	50,00	8,59%	4.034,19
GWIND	16,65	7,70%	137,38
TMSN	50,50	6,77%	156,58
FENER	46,10	6,03%	168,62
ASUZU	142,40	5,72%	156,23
AYDEM	12,22	4,44%	46,54
HEKTS	25,86	3,94%	1.954,05
TUPRS	65,60	2,50%	1.054,53
KMPUR	76,05	2,49%	55,95

BIST100 Düşenler	Kapanış	Günlük Değ. (%)	Hacim (Mln TL)
COLLA	235,40	-6,10%	205,50
KLRHO	25,08	-5,79%	25,08
SMRTG	61,70	-3,59%	173,57
KOZAA	40,12	-3,37%	642,28
KOZAL	18,79	-3,14%	981,90
IPEKE	23,72	-3,10%	76,18
SELEC	30,00	-2,91%	36,02
KONYA	2.406,90	-2,79%	29,77
EKGYO	6,28	-2,79%	1.127,95
PSGYO	5,75	-2,71%	250,65

BIST100 Hacmi Artanlar	Hacim Değişim	Kapanış	Günlük Değ. (%)
SASA	199,5%	50,00	8,59
TMSN	194,7%	50,50	6,77
HEKTS	158,4%	25,86	3,94
PSGYO	128,7%	5,75	-2,71
GWIND	122,3%	16,65	7,70

BIST100 Hacmi Azalanlar	Hacim Değişim	Kapanış	Günlük Değ. (%)
BUCIM	-90,4%	5,07	-1,74
ISDMR	-90,1%	27,84	-1,49
ALKIM	-84,3%	24,70	-1,20
YYLGD	-83,7%	22,22	1,55
CIMSA	-83,0%	82,05	-2,32

***Hacim değişimleri son 3 aylık ortalamaya göre hesaplanmıştır.**

PHİLİP PORTFÖY FONLARI					
Fon adı	BİRİNCİ HİSSE SENEDİ FONU	Fon adı	BİRİNCİ SERBEST FON	Fon adı	PARA PİYASASI FONU
Fon Kodu	PPB	Fon Kodu	PPS	Fon Kodu	PJL
Birim Pay Fiyatı	2,604290	Birim Pay Fiyatı	1,227952	Birim Pay Fiyatı	1,369424
2022 yılı başından bu yana getiri	170,35%	Halka Arz Getiri (11.05.2022)	22,80%	Yıllıklandırılmış Getiri	27,74%
Fon Alış Valörü	T+1	Fon Alış Valörü	T+1	Fon Alış Valörü	T+0
Fon Satış Valörü	T+2	Fon Satış Valörü	T+2	Fon Satış Valörü	T+0

Burada yer alan yatırım bilgi, yorum ve tavsiyeleri yatırım danışmanlığı kapsamında değildir. Yatırım danışmanlığı hizmeti, yetkili kuruluşlar tarafından kişilerin risk ve getiri tercihleri dikkate alınarak kişiye özel sunulmaktadır. Burada yer alan yorum ve tavsiyeler ise genel niteliktedir. Bu tavsiyeler mali durumunuz ile risk ve getiri tercihlerinize uygun olmayabilir. Bu nedenle, sadece burada yer alan bilgilere dayanarak yatırım kararı verilmesi beklentilerinize uygun sonuçlar doğurmayabilir

Kod	14 Günlük H.O.	50 Günlük H.O.	RSI	StochS	MACD	CCI	Kod	14 Günlük H.O.	50 Günlük H.O.	RSI	StochS	MACD	CCI
AEFES	●	●	●	●	●	●	KARSN	●	●	●	●	●	●
AGHOL	●	●	●	●	●	●	KCAER	●	●	●	●	●	●
AKBNK	●	●	●	●	●	●	KCHOL	●	●	●	●	●	●
AKFGY	●	●	●	●	●	●	KERTV	●	●	●	●	●	●
AKSA	●	●	●	●	●	●	KLRHO	●	●	●	●	●	●
AKSEN	●	●	●	●	●	●	KMPUR	●	●	●	●	●	●
ALARK	●	●	●	●	●	●	KONTR	●	●	●	●	●	●
ALBRK	●	●	●	●	●	●	KORDS	●	●	●	●	●	●
ALGYO	●	●	●	●	●	●	KOZAA	●	●	●	●	●	●
ALKIM	●	●	●	●	●	●	KOZAL	●	●	●	●	●	●
ARCLK	●	●	●	●	●	●	KRDMD	●	●	●	●	●	●
ASELS	●	●	●	●	●	●	KZBGY	●	●	●	●	●	●
ASUZU	●	●	●	●	●	●	MAVI	●	●	●	●	●	●
AYDEM	●	●	●	●	●	●	MGROS	●	●	●	●	●	●
BAGFS	●	●	●	●	●	●	NTHOL	●	●	●	●	●	●
BASGZ	●	●	●	●	●	●	ODAS	●	●	●	●	●	●
BERA	●	●	●	●	●	●	OTKAR	●	●	●	●	●	●
BIMAS	●	●	●	●	●	●	OYAKC	●	●	●	●	●	●
BIOEN	●	●	●	●	●	●	PETKM	●	●	●	●	●	●
BRYAT	●	●	●	●	●	●	PGSUS	●	●	●	●	●	●
BUCIM	●	●	●	●	●	●	PSGYO	●	●	●	●	●	●
CCOLA	●	●	●	●	●	●	SAHOL	●	●	●	●	●	●
CEMTS	●	●	●	●	●	●	SASA	●	●	●	●	●	●
CIMSA	●	●	●	●	●	●	SELEC	●	●	●	●	●	●
DOAS	●	●	●	●	●	●	SISE	●	●	●	●	●	●
DOHOL	●	●	●	●	●	●	SKBNK	●	●	●	●	●	●
ECILC	●	●	●	●	●	●	SMRTG	●	●	●	●	●	●
EGEEN	●	●	●	●	●	●	SNGYO	●	●	●	●	●	●
EKGYO	●	●	●	●	●	●	SOKM	●	●	●	●	●	●
ENJSA	●	●	●	●	●	●	TAVHL	●	●	●	●	●	●
ENKAI	●	●	●	●	●	●	TCELL	●	●	●	●	●	●
ERBOS	●	●	●	●	●	●	THYAO	●	●	●	●	●	●
EREGL	●	●	●	●	●	●	TKFEN	●	●	●	●	●	●
EUREN	●	●	●	●	●	●	TKNSA	●	●	●	●	●	●
FENER	●	●	●	●	●	●	TMSN	●	●	●	●	●	●
FROTO	●	●	●	●	●	●	TOASO	●	●	●	●	●	●
GARAN	●	●	●	●	●	●	TSKB	●	●	●	●	●	●
GESAN	●	●	●	●	●	●	TSPOR	●	●	●	●	●	●
GLYHO	●	●	●	●	●	●	TTKOM	●	●	●	●	●	●
GSDHO	●	●	●	●	●	●	TTRAK	●	●	●	●	●	●
GUBRF	●	●	●	●	●	●	TUKAS	●	●	●	●	●	●
GWIND	●	●	●	●	●	●	TUPRS	●	●	●	●	●	●
HALKB	●	●	●	●	●	●	TURSG	●	●	●	●	●	●
HEKTS	●	●	●	●	●	●	ULKER	●	●	●	●	●	●
IPEKE	●	●	●	●	●	●	VAKBN	●	●	●	●	●	●
ISCTR	●	●	●	●	●	●	VESBE	●	●	●	●	●	●
ISDMR	●	●	●	●	●	●	VESTL	●	●	●	●	●	●
ISFIN	●	●	●	●	●	●	YKBNK	●	●	●	●	●	●
ISGYO	●	●	●	●	●	●	YYLGD	●	●	●	●	●	●
JANTS	●	●	●	●	●	●	ZOREN	●	●	●	●	●	●