

7 Haziran 2023

Gündem

Bu hafta Avrupa ve ABD'de beklentilerin altında gelen ekonomik veriler küresel çapta resesyon kaynaklı endişeleri gündemde tutuyor. Dünya Bankası Küresel Ekonomik Beklentiler Raporu'nun haziran sayısında, küresel ekonomik büyümenin keskin şekilde yavaşladığına dikkat çekildi. Raporda, gelişmiş ekonomilerde büyümenin 2022'deki %2,6 seviyesinden bu yıl %0,7 seviyesine gerileyeceği öngörüldü. Borç tavanı anlaşmasının ardından ABD Hazinesi'nin yıl içerisinde gerçekleştireceği yoğun bono ihraçlarının, ABD bankalarındaki mevduatlar üzerindeki etkileri önümüzdeki süreçte yakından takip edilecektir.

Piyasa Beklentisi

Fed'in haziran ayında faiz oranlarında değişime gitmeyeceğine ilişkin beklentiler korunurken, gündemdeki resesyon endişeleri küresel risk iştahı üzerinde baskı oluşturuyor. Bu hafta küresel hisse piyasalarında kararsız bir fiyatlamaya etkili oluyor. Geçen haftadan itibaren güçlü yükselişlerin kaydedildiği BIST-100 Endeksi'nde dün dalgalı bir seyir öne çıktı. ABD borsaları dün günü sınırlı yükselişlerle tamamlarken, ABD vadelilerinde bu sabah yatay bir seyir izleniyor. Asya piyasalarında karışık bir görünüm hâkim. Avrupa vadeli ve CFD kontratları yatay açılışlara işaret ediyor. BIST- 100 Endeksi'nin güne yataya yakın bir açılışla başlamasını bekliyoruz.

Ekonomik Takvim

Saat	Veri	Beklenti	Önceki
15:30	Dış Ticaret Dengesi	-75,8 Milyar \$	-64,2 Milyar \$
17:30	Türkiye, Hazine Nakit Dengesi		-159,1 Milyar TL

Önemli Haberler

- Çin'in ihracat ve ithalat rakamları mayıs ayında geçen yılın aynı dönemine göre zayıflama kaydetti.
- Dünya Bankası Küresel Ekonomik Beklentiler Raporu'nun Haziran sayısında Türkiye için büyüme tahminini bu yıl için yüzde 2,7'den yüzde 3,2'ye yükseltti.
- Avrupa Merkez Bankası'nın (ECB) aylık olarak yayımladığı ankete göre, mart ayında %5 olan 12 aylık enflasyon beklentisi nisan ayında %4,1'e, 3 yıllık beklenti de %2,9'dan %2,5'e geriledi.

Genel Kurul – Sermaye Artırımı ve Temettüleri

- ADESE, BTCIM, BSOKE, BIZIM, ITTFH, MEGAP, MEPET, METRO, PETKM, VANGD** genel kurul toplantıları bugün gerçekleşecek.
- GMTAS** kâr payı ödemesi bugün gerçekleşecek.
- DNISI** kâr payından bedelsiz sermaye artırımı bugün gerçekleşecek.

Tedbir Kararları

- VKFYO** paylarında VBTS kapsamında 06/07/2023 seans sonuna kadar brüt takas uygulanacaktır.
- ISSEN** paylarında VBTS kapsamında 06/07/2023 seans sonuna kadar açığa satışa ve kredili işlemlere konu edilemeyecektir.
- GMTAS** paylarında VBTS kapsamında 06/07/2023 seans sonuna kadar açığa satış yasağına ilave olarak kredili işlem yasağı ve brüt takas tedbirleri uygulanacaktır.

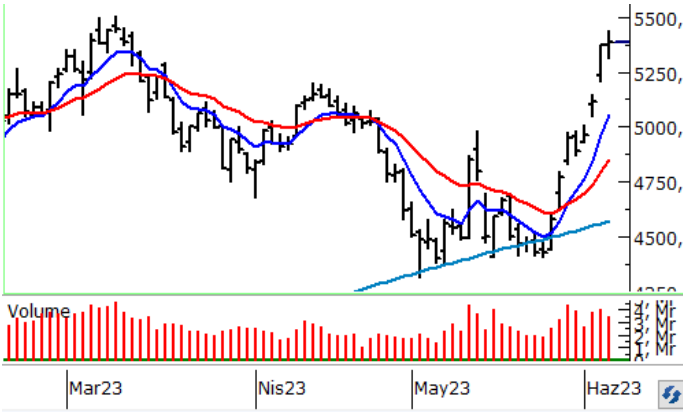
KAP Haberleri

- **AKFGY**, SPK'nın Gayrimenkul Yatırım Ortaklıkları Tebliği'nin maddesi kapsamında portföyündeki gayrimenkuller hesap döneminin son 3 ayında (yılın son çeyreğinde) değerlemeye tâbi tutulmakta olup gayrimenkul fiyatlarındaki değişim ve 2023 yılında artan iş hacminin portföyündeki varlıkların değerlerinde kayda değer değişikliklere sebep olabileceği öngörüldüğünden, sonuçları 30 Haziran 2023 tarihli bağımsız denetimden geçecek finansal raporlarında görülmek üzere ara dönem gayrimenkul değerlemeleri çalışmaları başlatıldı. (P.Değ: 5,2 Milyar TL, F/K: 3,1)
- **ALFAS**, %700 oranında iç kaynaklardan bedelsiz sermaye artırımını kararı aldı. (P.Değ: 15,5 Milyar TL, F/K: 20,6)
- **ALKA**, 10/05/2023 tarihinde KAP'ta yapmış olduğu bildirimde Milli Eğitim Bakanlığı Devlet Kitapları Müdürlüğü'nün 8.000 Ton 120cm x 80 gr/m2 1.Hamur bobin kağıt ihalesinin uhdesinde kaldığı ve sözleşme sürecinin devam ettiğini bildirmişti. 23.05.2023 tarihli KAP açıklaması ile Milli Eğitim Bakanlığı Devlet Kitapları Müdürlüğü ihale Komisyonu tarafından işin uhdesinde kaldığına dair komisyon karar yazısının 22/05/2023 tarihinde iletildiğini duyurmuştu.05.06.2023 tarihinde 183.200.000 TL (KDV Hariç) bedelle ihale sözleşmesi imzaladı. Şirketin son dört çeyrek hasılatı 1,8 Milyar TL'dir. (P.Değ: 4,8 Milyar TL, F/K: 12,1)
- **CRFSA**, Ankara ilgili İdare Mahkemesi'nde açılan idari para cezasının iptali davasından feragat edildi. Böylece, Rekabet Kurumu'nun 28.10.2021 tarihli kararı kapsamında ödenen tutar 53.426.164 TL olarak kesinleşti. Bahse konu idari para cezası ile ilgili olarak daha önce ödeme yapıldığından ilave bir ödeme yükümlülüğü doğmayacak olup ödenen tutarla yapılandırılan tutar arasında ortaya çıkan fark için ilgili Vergi Dairesi nezdinde iade talebinde bulunuldu. (P.Değ: 6,4 Milyar TL, F/K: -)
- **EUPWR**, TEİAŞ Genel Müdürlüğü tarafından 06/06/2023 tarihinde gerçekleştirilen, ihaleye katıldı ve en avantajlı fiyatı vererek ihalede 1. oldu. İhale baz bedeli 118.713.550 TL'dir. (P.Değ: 20,1 Milyar TL, F/K: 48,3)
- **ISCTR**, 388,25 milyon Euro ve 224 milyon ABD Doları tutarında 367 gün vadeli sendikasyon kredisi anlaşmasını imzaladı. (P.Değ: 127,5 Milyar TL, F/K: 1,9)
- **ISDMR**, ile Özçelik-İş Sendikası arasında devam eden 28. Dönem toplu iş sözleşmesi görüşmeleri anlaşma ile sonuçlandı. (P.Değ: 102,1 Milyar TL, F/K: 31,7)

KAP Haberleri

- **LIDER**, 01.05.2023-31.05.2023 tarihleri arasında 48 adet araç satın almış olup, toplam araç alım fatura tutarı KDV hariç 30.890.683 TL'dir. Böylelikle; 2023 yılında yapılan toplam araç alımı 275 adet olarak gerçekleşmiş ve toplam araç alım fatura tutarı KDV hariç 161.755.204 TL'ye ulaştı. 31.05.2023 itibari ile filosundaki araç adedi 3739 adettir. (P.Değ: 4,5 Milyar TL, F/K: 7,3)
- **METUR**, %140,74 oranında bedelsiz sermaye artırımını için SPK'ya başvuruda bulundu. (P.Değ: 0,2 Milyar TL, F/K: 9,6)
- **RHEAG**, şirketin RHEAG olarak işlem görmekte olan pay piyasası işlem kodu 03/07/2023 tarihinden itibaren geçerli olacak şekilde ICUGS olarak değişti. (P.Değ: 0,2 Milyar TL, F/K: -)
- **SISE**, 1992 yılından bu yana müşteri-odaklı optimize edilmiş tedarik zinciri karar çözümleri sağlayan Türk teknoloji şirketi ICRON ile ortaklık görüşmelerine başlamak üzere, 06.06.2023 tarihinde tarafların ön niyetlerini içeren bir niyet mektubu imzaladı. (P.Değ: 131,4 Milyar TL, F/K: 7,2)
- **SOKM**, hisse başına net 0,4551 TL kâr payı dağıtım teklifi 06.06.2023 tarihinde gerçekleşen Genel Kurulda kabul edildi. Kar payının en geç 31 Aralık 2023 tarihine kadar dağıtılmasına karar verildi. (P.Değ: 17,7 Milyar TL, F/K: 7,0)
- **TKFEN**, 23.05.2023 tarihli açıklamasıyla bağlı ortaklıklarından Tekfen İnşaat ve Tesisat A.Ş.'nin Romanya'da The National Road Infrastructure Management Company S.A. tarafından yaptırılması planlanan projesini üstlenmek üzere ihaleyi kazandığını bildirir yazıyı aldığını ve ihale sonucuna itirazda bulunulmaz ise sözleşme görüşmelerine çağrılacağını duyurmuştu. Konu ihalenin sonucuna itirazda bulunduğu öğrenildi. (P.Değ: 12,4 Milyar TL, F/K: 4,1)

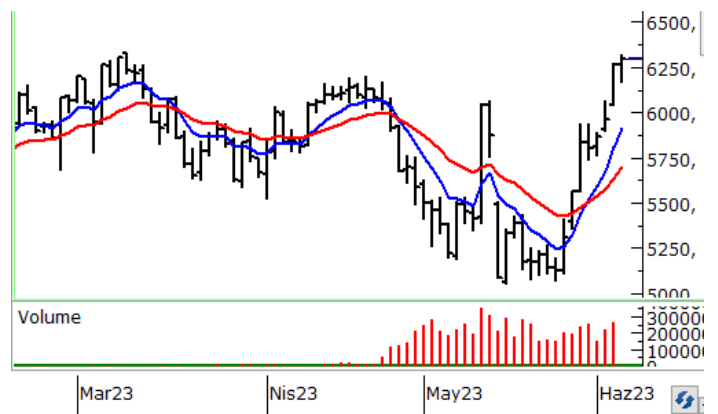
BIST100 Teknik Analizi



Geçen haftadan itibaren yaşanan güçlü yükselişlerin ardından BIST-100 Endeksi'nde dün dalgalı bir fiyatlama öne çıktı. BIST-100 Endeksi günü %0,30 oranında sınırlı bir yükselişle 5.389 puandan tamamladı.

Endekste 5.440 seviyesi üzerinde alıcılı seyrin devamında 5.500 – 5.550 aralığı önemli bir direnç bölgesi olarak izlenecektir. Bu bölge üzerindeki kapanışlarda tarihi zirvenin bulunduğu 5.705 seviyesine doğru yükselişler yaşanabilir. Son dönemdeki güçlü yükselişlerin ardından yaşanabilecek kısa vadeli olası düzeltmelerde ise 5.300 ve 5.200 seviyeleri ilk önemli destek noktalarıdır. 5.200 üzerinde kalındığı sürece teknik görünümün gücünü korumaya devam edeceği endekste, 5.200 altına sarkmalarda 5.050 – 5.000 bölgesine doğru geri çekilmeler yaşanabilir.

VIOP 30 Teknik Analizi



Haziran Vadeli Endeks30 sözleşmesi gün içerisinde 6.172 – 6.321 seviyeleri arasında hareket ederek günü %1,25 oranında yükselişle 6.300 seviyesinden tamamladı. Akşam seans kapanışı da 6.329 puandan gerçekleşti.

Sözleşmede kısa vadede 6.275 üzerinde kalıcılık korunduğu sürece yaşanabilecek yükselişlerde 6.400 seviyesi kısa vadeli ilk direnç noktasıdır. 6.400 üzerindeki tutunmalarda 6.470 ve 6.510 hedefli yükselişler yaşanabilir. Geçen haftadan itibaren güçlü yükselişlerin yaşandığı sözleşmede kısa vadede yaşanabilecek olası düzeltmelere karşı da dikkatli olunmalıdır. 6.275 seviyesi altına sarkmalarda 6.170 seviyesi yeniden test edilebilir. 6.170 desteği altında ise 6.065 ve 5.940 seviyelerine doğru geri çekilmeler gündeme gelebilir.

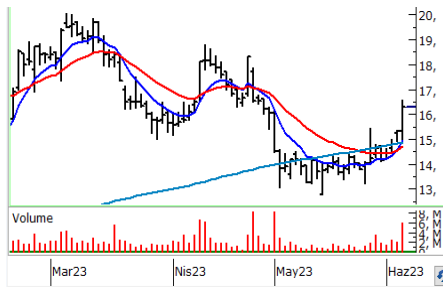
Teknik Analiz Hisse Önerileri



ARCLK

Geçen haftadan itibaren yurt içinde etkili olan pozitif havanın katkısıyla güçlü yükselişlerin yaşandığı ve teknik görünümün olumlu görünümünü koruduğu ARCLK hissesinde dün de yukarı yönlü seyir etkisini sürdürdü.

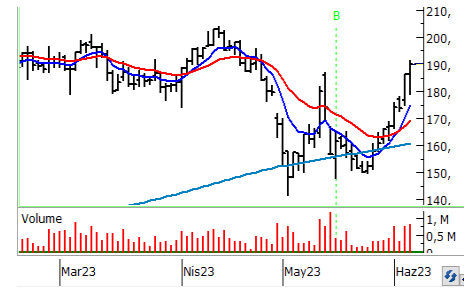
Hedef Fiyat: 115,30 TL, 117,50 TL
Zarar Kes: 108,60 TL



KAREL

50 ve 100 günlük üssel ortalamaların belirlediği 15,35 – 15,75 direnç bölgesini aşan ve teknik görünümün iyileşme kaydettiği KAREL hissesi dün günü 16,29 TL'den güçlü bir yükselişle tamamladı.

Hedef Fiyat 16,78 TL, 17,15 TL
Zarar Kes: 15,74 TL



OTKAR

100 günlük üssel ortalamasından (174,35) destek bulan OTKAR hissesinde yükseliş eğilimi devam ediyor. OTKAR hissesinde 186,30 üzerinde kalındığı sürece yükseliş eğilimi devam edebilir.

Hedef Fiyat: 195,50 TL, 199,50 TL
Zarar Kes: 184,30 TL

BIST	Kapanış 06.06.2023	Değişim (%)	Yılbaşı Değişim (%)
BIST 100	5.389	0,30	-2,18
BIST 30	5.998	0,60	0,89
BIST Banka	4.824	-0,46	-4,05
BIST Sanayi	8.802	0,72	-1,15
BIST 30 Yakın Vade	6.300	1,25	
Yurt Dışı Piyasalar	Veri (08:45)	Değişim (%)	Yılbaşı Değişim (%)
Dow Jones	33.573	0,03	1,29
S&P 500	4.284	0,24	11,57
NASDAQ	13.276	0,36	26,85
Almanya DAX	15.992	0,18	14,86
Fransa CAC 40	7.209	0,11	11,36
İngiltere FTSE 100	7.628	0,37	2,37
NIKKEI 225	32.131	-1,16	23,13
Shangai Comp	3.201	0,18	3,62
Hang Seng	19.315	1,13	-2,36
Tahvil Piyasaları	Veri (08:45)	Değişim (bps)	Yılbaşı Değişim (bps)
Türkiye 2 Yıllık	15,28	181,0	531,0
Türkiye 10 Yıllık	14,38	94,0	455,0
ABD 2 Yıllık	4,48	-1,7	5,9
ABD 10 Yıllık	3,66	-1,7	-22,2
Almanya 2 Yıllık	2,84	-5,3	11,4
Almanya 10 Yıllık	2,37	-0,8	-19,9
Döviz Piyasaları	Veri (08:45)	Değişim (%)	Yılbaşı Değişim (%)
USD/TRY	22,49	4,26	20,23
EUR/TRY	24,05	4,27	20,10
GBP/TRY	27,96	3,62	23,53
EUR/USD	1,07	-0,07	-0,12
USD/JPY	139,26	-0,27	6,32
Dolar Endeksi (DXY)	104,15	0,07	0,61
Emtia	Veri (08:45)	Değişim (%)	Yılbaşı Değişim (%)
Altın (\$/ons)	1.964,37	0,03	7,72
Gram Altın (TL)	1.420,66	4,31	29,52
Gümüş (\$/ons)	23,56	-0,16	-1,55
Brent (\$/varil)	75,70	-0,32	-10,22

BIST100 Yükselenler	Kapanış	Günlük Değ. (%)	Hacim (Mln TL)
KLRHO	15,93	9,95%	224,20
FENER	54,00	5,88%	350,06
FROTO	663,00	4,87%	2.160,96
SASA	66,35	4,00%	6.930,20
KOZAL	24,54	3,54%	3.166,83
SNGYO	2,67	3,49%	157,88
ULKER	37,16	3,39%	500,32
ALBRK	2,81	2,93%	246,50
DOHOL	9,76	2,74%	767,90
ECILC	31,54	2,27%	154,06

BIST100 Düşenler	Kapanış	Günlük Değ. (%)	Hacim (Mln TL)
SMRTG	77,60	-3,96%	287,91
GESAN	61,00	-3,40%	549,12
KONTR	148,10	-3,33%	558,55
ASUZU	161,00	-3,25%	78,44
OYAKC	41,78	-3,11%	645,59
ZOREN	5,11	-3,04%	276,13
KCAER	15,75	-2,90%	62,51
TKFEN	33,56	-2,84%	486,61
GWIND	18,01	-2,70%	78,35
BRYAT	1.003,10	-2,64%	163,11

BIST100 Hacmi Artanlar	Hacim Değişim	Kapanış	Günlük Değ. (%)
SASA	327,0%	66,35	4,00
TAVHL	250,7%	88,40	0,57
HEKTS	202,4%	32,50	0,31
KLRHO	201,9%	15,93	9,95
PSGYO	177,7%	6,80	2,10

BIST100 Hacmi Azalanlar	Hacim Değişim	Kapanış	Günlük Değ. (%)
EUREN	-51,5%	9,39	-2,49
ALFAS	-46,1%	336,20	-1,61
OYAKC	-44,8%	41,78	-3,11
GESAN	-43,7%	61,00	-3,40
AYDEM	-39,7%	13,92	-1,97

***Hacim değişimleri son 3 aylık ortalamaya göre hesaplanmıştır.**

PHİLLİP PORTFÖY FONLARI					
Fon adı	BİRİNCİ HİSSE SENEDİ FONU	Fon adı	BİRİNCİ SERBEST FON	Fon adı	PARA PİYASASI FONU
Fon Kodu	PPB	Fon Kodu	PPS	Fon Kodu	PJL
Birim Pay Fiyatı	3,02706	Birim Pay Fiyatı	1,245591	Birim Pay Fiyatı	1,385338
2022 yılı başından bu yana getiri	214,23%	Halka Arz Getiri (11.05.2022)	24,56%	Yıllıklandırılmış Getiri	31,06%
Fon Alış Valörü	T+1	Fon Alış Valörü	T+1	Fon Alış Valörü	T+0
Fon Satış Valörü	T+2	Fon Satış Valörü	T+2	Fon Satış Valörü	T+0

Burada yer alan yatırım bilgi, yorum ve tavsiyeleri yatırım danışmanlığı kapsamında değildir. Yatırım danışmanlığı hizmeti, yetkili kuruluşlar tarafından kişilerin risk ve getiri tercihleri dikkate alınarak kişiye özel sunulmaktadır. Burada yer alan yorum ve tavsiyeler ise genel niteliktedir. Bu tavsiyeler mali durumunuz ile risk ve getiri tercihlerinize uygun olmayabilir. Bu nedenle, sadece burada yer alan bilgilere dayanılarak yatırım kararı verilmesi beklentilerinize uygun sonuçlar doğurmayabilir

HİSSELER	PİVOT DESTEKLER					PİVOT DİRENÇLER			HİSSELER	PİVOT DESTEKLER					PİVOT DİRENÇLER		
	Destek 1	Destek 2	Destek 3	Kapanış	Pivot	Direnç 1	Direnç 2	Direnç 3		Destek 1	Destek 2	Destek 3	Kapanış	Pivot	Direnç 1	Direnç 2	Direnç 3
AEFES	62,88	61,67	60,13	64,10	64,42	65,63	67,17	68,38	KARSN	8,96	8,78	8,60	9,14	9,14	9,32	9,50	9,68
AGHOL	105,23	104,17	102,73	106,30	106,67	107,73	109,17	110,23	KCAER	15,54	15,32	14,93	15,75	15,93	16,15	16,54	16,76
AKBNK	17,80	17,57	17,36	18,04	18,01	18,24	18,45	18,68	KCHOL	91,37	88,83	85,67	93,90	94,53	97,07	100,23	102,77
AKFGY	3,94	3,88	3,80	3,99	4,02	4,08	4,16	4,22	KERVY	8,52	8,38	8,25	8,65	8,65	8,79	8,92	9,06
AKSA	68,40	67,35	66,35	69,45	69,40	70,45	71,45	72,50	KLRHO	14,51	13,09	12,38	15,93	15,22	16,64	17,35	18,77
AKSEN	33,91	33,39	32,85	34,44	34,45	34,97	35,51	36,03	KMPUR	90,15	87,95	85,80	92,35	92,30	94,50	96,65	98,85
ALARK	69,20	68,05	66,60	70,35	70,65	71,80	73,25	74,40	KONTR	144,47	140,83	136,07	148,10	149,23	152,87	157,63	161,27
ALBRK	2,73	2,64	2,58	2,81	2,79	2,88	2,94	3,03	KONYA	3277,47	3211,83	3163,57	3343,10	3325,73	3391,37	3439,63	3505,27
ALFAS	331,53	326,87	320,13	336,20	338,27	342,93	349,67	354,33	KORDS	70,77	68,83	67,47	72,70	72,13	74,07	75,43	77,37
ALKIM	27,07	26,15	25,29	27,98	27,93	28,85	29,71	30,63	KOZAA	44,96	44,32	43,44	45,60	45,84	46,48	47,36	48,00
ARCLK	108,23	104,47	101,73	112,00	110,97	114,73	117,47	121,23	KOZAL	23,87	23,19	22,67	24,54	24,39	25,07	25,59	26,27
ASELS	51,17	50,28	48,52	52,05	52,93	53,82	55,58	56,47	KRDMD	18,63	18,35	18,04	18,91	18,94	19,22	19,53	19,81
ASUZU	158,43	155,87	151,73	161,00	162,57	165,13	169,27	171,83	KZBGY	18,68	18,44	18,12	18,91	19,00	19,24	19,56	19,80
AYDEM	13,76	13,60	13,37	13,92	13,99	14,15	14,38	14,54	MAVI	58,35	56,70	54,85	60,00	60,20	61,85	63,70	65,35
BAGFS	24,75	24,21	23,59	25,30	25,37	25,91	26,53	27,07	MGROS	178,80	177,20	175,10	180,40	180,90	182,50	184,60	186,20
BASGZ	13,11	12,93	12,66	13,29	13,38	13,56	13,83	14,01	ODAS	6,82	6,71	6,57	6,93	6,96	7,07	7,21	7,32
BERA	10,75	10,57	10,29	10,93	11,03	11,21	11,49	11,67	OTKAR	182,10	174,20	169,50	190,00	186,80	194,70	199,40	207,30
BIMAS	151,83	148,57	145,23	155,10	155,17	158,43	161,77	165,03	OYAKC	41,33	40,89	39,99	41,78	42,23	42,67	43,57	44,01
BIOEN	14,24	13,99	13,74	14,49	14,49	14,74	14,99	15,24	PETKM	14,62	14,36	14,05	14,87	14,93	15,19	15,50	15,76
BRYAT	978,80	954,50	914,00	1003,10	1019,30	1043,60	1084,10	1108,40	PGSUS	517,13	507,37	500,43	526,90	524,07	533,83	540,77	550,53
BUCIM	5,84	5,76	5,69	5,93	5,91	5,99	6,06	6,14	PSGYO	6,51	6,23	5,83	6,80	6,91	7,19	7,59	7,87
CCOLA	237,63	234,27	230,33	241,00	241,57	244,93	248,87	252,23	SAHOL	41,55	40,97	40,13	42,12	42,39	42,97	43,81	44,39
CEMTS	8,63	8,50	8,26	8,75	8,87	9,00	9,24	9,37	SASA	63,93	61,52	59,38	66,35	66,07	68,48	70,62	73,03
CIMSA	108,70	105,60	103,50	111,80	110,80	113,90	116,00	119,10	SELEC	33,76	33,26	32,62	34,26	34,40	34,90	35,54	36,04
DOAS	145,50	143,20	140,90	147,80	147,80	150,10	152,40	154,70	SISE	42,35	41,83	41,19	42,88	42,99	43,51	44,15	44,67
DOHOL	9,48	9,19	8,97	9,76	9,70	9,99	10,21	10,50	SKBNK	2,44	2,42	2,37	2,47	2,49	2,51	2,56	2,58
ECILC	30,63	29,73	29,27	31,54	31,09	31,99	32,45	33,35	SMRTG	75,97	74,33	71,52	77,60	78,78	80,42	83,23	84,87
EGEEN	4764,77	4694,43	4597,97	4835,10	4861,23	4931,57	5028,03	5098,37	SNGYO	2,58	2,48	2,42	2,67	2,64	2,74	2,80	2,90
EKGYO	7,38	7,31	7,19	7,45	7,50	7,57	7,69	7,76	SOKM	29,23	28,65	27,81	29,82	30,07	30,65	31,49	32,07
ENJSA	31,28	30,84	30,18	31,72	31,94	32,38	33,04	33,48	TAVHL	85,55	82,70	78,85	88,40	89,40	92,25	96,10	98,95
ENKAI	27,81	27,43	27,09	28,20	28,15	28,53	28,87	29,25	TCELL	35,59	35,09	34,41	36,08	36,27	36,77	37,45	37,95
ERBOS	124,07	122,63	119,77	125,50	126,93	128,37	131,23	132,67	THYAO	162,13	158,87	157,03	165,40	163,97	167,23	169,07	172,33
EREGL	34,61	34,11	33,39	35,10	35,33	35,83	36,55	37,05	TKFEN	33,18	32,80	32,04	33,56	33,94	34,32	35,08	35,46
EUREN	9,23	9,06	8,84	9,39	9,45	9,62	9,84	10,01	TKNSA	18,64	18,25	17,91	19,02	18,98	19,37	19,71	20,10
FENER	51,28	48,57	46,93	54,00	52,92	55,63	57,27	59,98	TMSN	56,97	55,68	54,17	58,25	58,48	59,77	61,28	62,57
FROTO	634,83	606,67	585,93	663,00	655,57	683,73	704,47	732,63	TOASO	211,90	207,40	203,20	216,40	216,10	220,60	224,80	229,30
GARAN	28,69	28,33	27,91	29,04	29,11	29,47	29,89	30,25	TSKB	4,30	4,26	4,20	4,34	4,36	4,40	4,46	4,50
GENIL	40,89	40,19	39,05	41,60	42,03	42,73	43,87	44,57	TTKOM	16,99	16,61	16,13	17,37	17,47	17,85	18,33	18,71
GESAN	59,55	58,10	56,10	61,00	61,55	63,00	65,00	66,45	TTRAK	377,00	362,80	343,40	391,20	396,40	410,60	430,00	444,20
GLYHO	8,23	8,07	7,93	8,40	8,37	8,53	8,67	8,83	TUKAS	14,21	13,84	13,59	14,57	14,46	14,83	15,08	15,45
GSDHO	2,99	2,95	2,89	3,04	3,05	3,09	3,15	3,19	TUPRS	72,02	70,73	69,62	73,30	73,13	74,42	75,53	76,82
GUBRF	270,93	264,47	260,23	277,40	275,17	281,63	285,87	292,33	TURSG	11,14	10,99	10,73	11,30	11,40	11,55	11,81	11,96
GWIND	17,58	17,15	16,61	18,01	18,12	18,55	19,09	19,52	ULKER	35,93	34,69	33,77	37,16	36,85	38,09	39,01	40,25
HALKB	13,12	12,93	12,73	13,31	13,32	13,51	13,71	13,90	ULUUN	25,19	24,77	24,21	25,60	25,75	26,17	26,73	27,15
HEKTS	31,18	29,86	28,30	32,50	32,74	34,06	35,62	36,94	VAKBN	9,82	9,71	9,58	9,92	9,95	10,06	10,19	10,30
IPEKE	27,66	27,28	26,70	28,04	28,24	28,62	29,20	29,58	VESBE	11,41	11,27	11,11	11,54	11,57	11,71	11,87	12,01
ISCTR	12,44	12,13	11,93	12,75	12,64	12,95	13,15	13,46	VESTL	48,16	47,23	46,09	49,08	49,30	50,23	51,37	52,30
ISDMR	34,31	33,41	32,45	35,20	35,27	36,17	37,13	38,03	YKBNK	11,78	11,62	11,46	11,95	11,94	12,10	12,26	12,42
ISGYO	9,31	9,21	9,05	9,40	9,47	9,57	9,73	9,83	YYLGD	24,22	23,88	23,62	24,56	24,48	24,82	25,08	25,42
IZMDC	5,29	5,23	5,13	5,35	5,39	5,45	5,55	5,61	ZOREN	5,02	4,92	4,80	5,11	5,14	5,24	5,36	5,46

Kod	14 Günlük H.O.	50 Günlük H.O.	RSI	StochS	MACD	CCI	Kod	14 Günlük H.O.	50 Günlük H.O.	RSI	StochS	MACD	CCI
AEFES	●	●	●	●	●	●	KARSN	●	●	●	●	●	●
AGHOL	●	●	●	●	●	●	KCAER	●	●	●	●	●	●
AKBNK	●	●	●	●	●	●	KCHOL	●	●	●	●	●	●
AKFGY	●	●	●	●	●	●	KERTV	●	●	●	●	●	●
AKSA	●	●	●	●	●	●	KLRHO	●	●	●	●	●	●
AKSEN	●	●	●	●	●	●	KMPUR	●	●	●	●	●	●
ALARK	●	●	●	●	●	●	KONTR	●	●	●	●	●	●
ALBRK	●	●	●	●	●	●	KORDS	●	●	●	●	●	●
ALGYO	●	●	●	●	●	●	KOZAA	●	●	●	●	●	●
ALKIM	●	●	●	●	●	●	KOZAL	●	●	●	●	●	●
ARCLK	●	●	●	●	●	●	KRDMD	●	●	●	●	●	●
ASELS	●	●	●	●	●	●	KZBGY	●	●	●	●	●	●
ASUZU	●	●	●	●	●	●	MAVI	●	●	●	●	●	●
AYDEM	●	●	●	●	●	●	MGROS	●	●	●	●	●	●
BAGFS	●	●	●	●	●	●	NTHOL	●	●	●	●	●	●
BASGZ	●	●	●	●	●	●	ODAS	●	●	●	●	●	●
BERA	●	●	●	●	●	●	OTKAR	●	●	●	●	●	●
BIMAS	●	●	●	●	●	●	OYAKC	●	●	●	●	●	●
BIOEN	●	●	●	●	●	●	PETKM	●	●	●	●	●	●
BRYAT	●	●	●	●	●	●	PGSUS	●	●	●	●	●	●
BUCIM	●	●	●	●	●	●	PSGYO	●	●	●	●	●	●
CCOLA	●	●	●	●	●	●	SAHOL	●	●	●	●	●	●
CEMTS	●	●	●	●	●	●	SASA	●	●	●	●	●	●
CIMSA	●	●	●	●	●	●	SELEC	●	●	●	●	●	●
DOAS	●	●	●	●	●	●	SISE	●	●	●	●	●	●
DOHOL	●	●	●	●	●	●	SKBNK	●	●	●	●	●	●
ECILC	●	●	●	●	●	●	SMRTG	●	●	●	●	●	●
EGEEN	●	●	●	●	●	●	SNGYO	●	●	●	●	●	●
EKGYO	●	●	●	●	●	●	SOKM	●	●	●	●	●	●
ENJSA	●	●	●	●	●	●	TAVHL	●	●	●	●	●	●
ENKAI	●	●	●	●	●	●	TCELL	●	●	●	●	●	●
ERBOS	●	●	●	●	●	●	THYAO	●	●	●	●	●	●
EREGL	●	●	●	●	●	●	TKFEN	●	●	●	●	●	●
EUREN	●	●	●	●	●	●	TKNSA	●	●	●	●	●	●
FENER	●	●	●	●	●	●	TMSN	●	●	●	●	●	●
FROTO	●	●	●	●	●	●	TOASO	●	●	●	●	●	●
GARAN	●	●	●	●	●	●	TSKB	●	●	●	●	●	●
GESAN	●	●	●	●	●	●	TSPOR	●	●	●	●	●	●
GLYHO	●	●	●	●	●	●	TTKOM	●	●	●	●	●	●
GSDHO	●	●	●	●	●	●	TTRAK	●	●	●	●	●	●
GUBRF	●	●	●	●	●	●	TUKAS	●	●	●	●	●	●
GWIND	●	●	●	●	●	●	TUPRS	●	●	●	●	●	●
HALKB	●	●	●	●	●	●	TURSG	●	●	●	●	●	●
HEKTS	●	●	●	●	●	●	ULKER	●	●	●	●	●	●
IPEKE	●	●	●	●	●	●	VAKBN	●	●	●	●	●	●
ISCTR	●	●	●	●	●	●	VESBE	●	●	●	●	●	●
ISDMR	●	●	●	●	●	●	VESTL	●	●	●	●	●	●
ISFIN	●	●	●	●	●	●	YKBNK	●	●	●	●	●	●
ISGYO	●	●	●	●	●	●	YYLGD	●	●	●	●	●	●
JANTS	●	●	●	●	●	●	ZOREN	●	●	●	●	●	●